

Demandes d'ocupació Atur registrat Contractació laboral Dades del mes de juliol de 2008

Gabinet Tècnic
Servei d'Estudis i Estadístiques
Data d'actualització: 04/08/2008



Generalitat de Catalunya
Departament de Treball
Secretaria General



observatori
del treball

Avanç de dades. Juliol 2008

Demandes d'ocupació

Atur registrat

Contractació laboral

Demandes d'ocupació

Dades del mes de juliol de 2008

Gabinet Tècnic
Servei d'Estudis i Estadístiques
Data d'actualització:04/08/2008



Generalitat de Catalunya
Departament de Treball
Secretaria General



observatori
del treball

Demandants d'ocupació per província

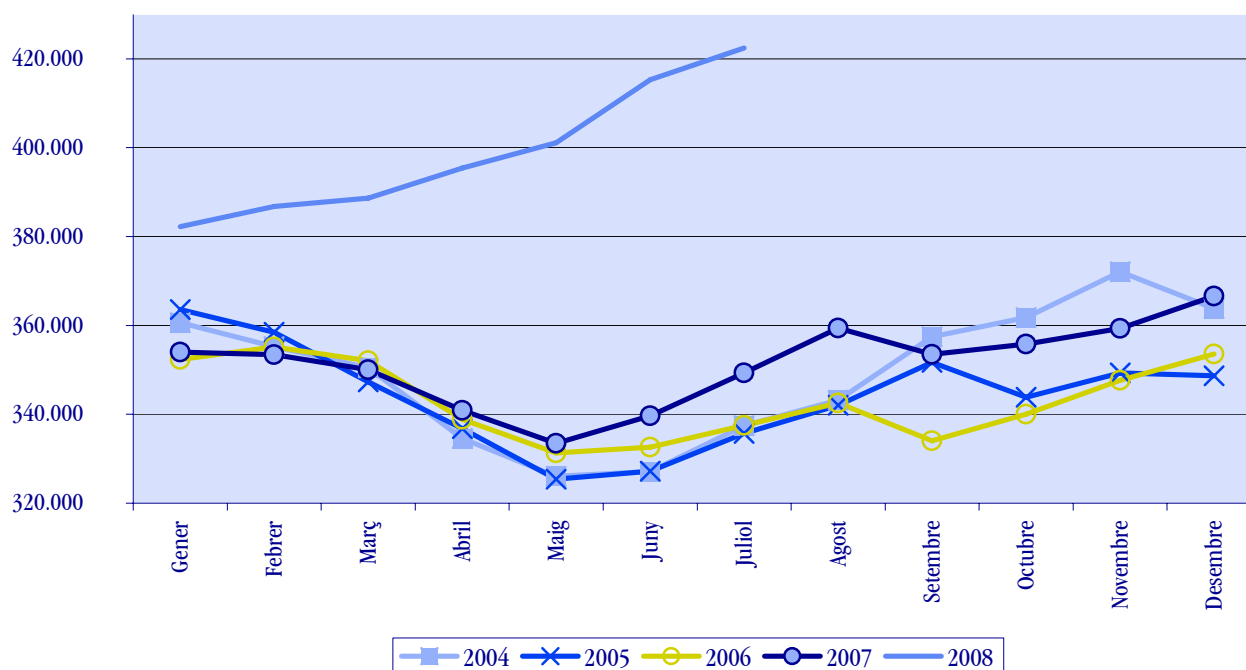
Província	Demandants d'ocupació		Variació			
	Mes anterior	Mes actual	Mes anterior		Interanual	
			Absoluta	Relativa	Absoluta	Relativa
Barcelona	310.249	317.302	7.053	2,27	48.271	17,94
Girona	38.848	38.376	-472	-1,21	9.485	32,83
Lleida	19.713	19.950	237	1,20	4.284	27,35
Tarragona	46.493	46.783	290	0,62	11.068	30,99
Catalunya	415.303	422.411	7.108	1,71	73.108	20,93

CATALUNYA

juliol de 2008

Evolució mensual dels demandants d'ocupació (2004-2008) (1)

Mesos	2004	2005	2006	2007	2008
Gener	360.660	363.599	352.340	354.035	382.212
Febrer	355.241	358.489	355.148	353.458	386.749
Març	350.476	347.300	352.041	350.067	388.627
Abril	334.565	336.792	338.844	340.877	395.408
Maig	326.020	325.393	331.321	333.456	401.082
Juny	327.163	327.235	332.576	339.630	415.303
Juliol	337.443	335.726	337.473	349.303	422.411
Agost	343.203	342.019	342.543	359.399	
Setembre	357.463	351.680	334.030	353.509	
Octubre	361.747	343.838	340.006	355.802	
Novembre	372.104	349.318	347.655	359.344	
Desembre	363.816	348.703	353.587	366.575	



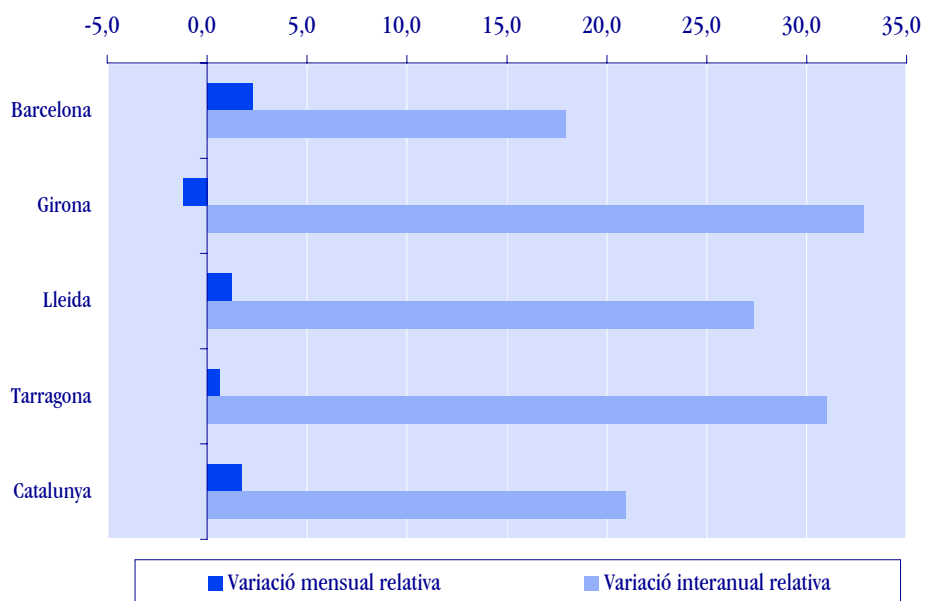
(1) 2001-2004 estimació a SISPE de les dades SILEE. De gener a abril de 2005 dades SILEE adequades SISPE. A partir del mes de maig de 2005 dades SISPE.

Demandants d'ocupació per sexe, edat i sector d'activitat econòmica

	Demandants d'ocupació		Variació			
	Mes anterior	Mes actual	Mes anterior		Interanual	
			Absoluta	Relativa	Absoluta	Relativa
Sexe						
Homes	195.269	196.780	1.511	0,77	50.295	34,33
Dones	220.034	225.631	5.597	2,54	22.813	11,25
Menors de 25 anys						
Homes	26.526	24.849	-1.677	-6,32	7.224	40,99
Dones	19.157	18.297	-860	-4,49	2.531	16,05
Total	45.683	43.146	-2.537	-5,55	9.755	29,21
De 25 i més anys						
Homes	168.743	171.931	3.188	1,89	43.071	33,42
Dones	200.877	207.334	6.457	3,21	20.282	10,84
Total	369.620	379.265	9.645	2,61	63.353	20,05
Sectors						
Agricultura	7.914	8.058	144	1,82	1.965	32,25
Indústria	83.076	84.999	1.923	2,31	9.790	13,02
Construcció	49.568	51.555	1.987	4,01	20.436	65,67
Serveis	250.198	254.979	4.781	1,91	35.061	15,94
Sense ocupació anterior (1)	24.547	22.820	-1.727	-7,04	5.856	34,52
Total	415.303	422.411	7.108	1,71	73.108	20,93

(1) Definició del *Servicio Público de Empleo Estatal* : demandants que busquen la primera feina.

Demandants d'ocupació. Comparació de la variació mensual i interanual



Distribució dels demandants d'ocupació per sectors d'activitat econòmica

