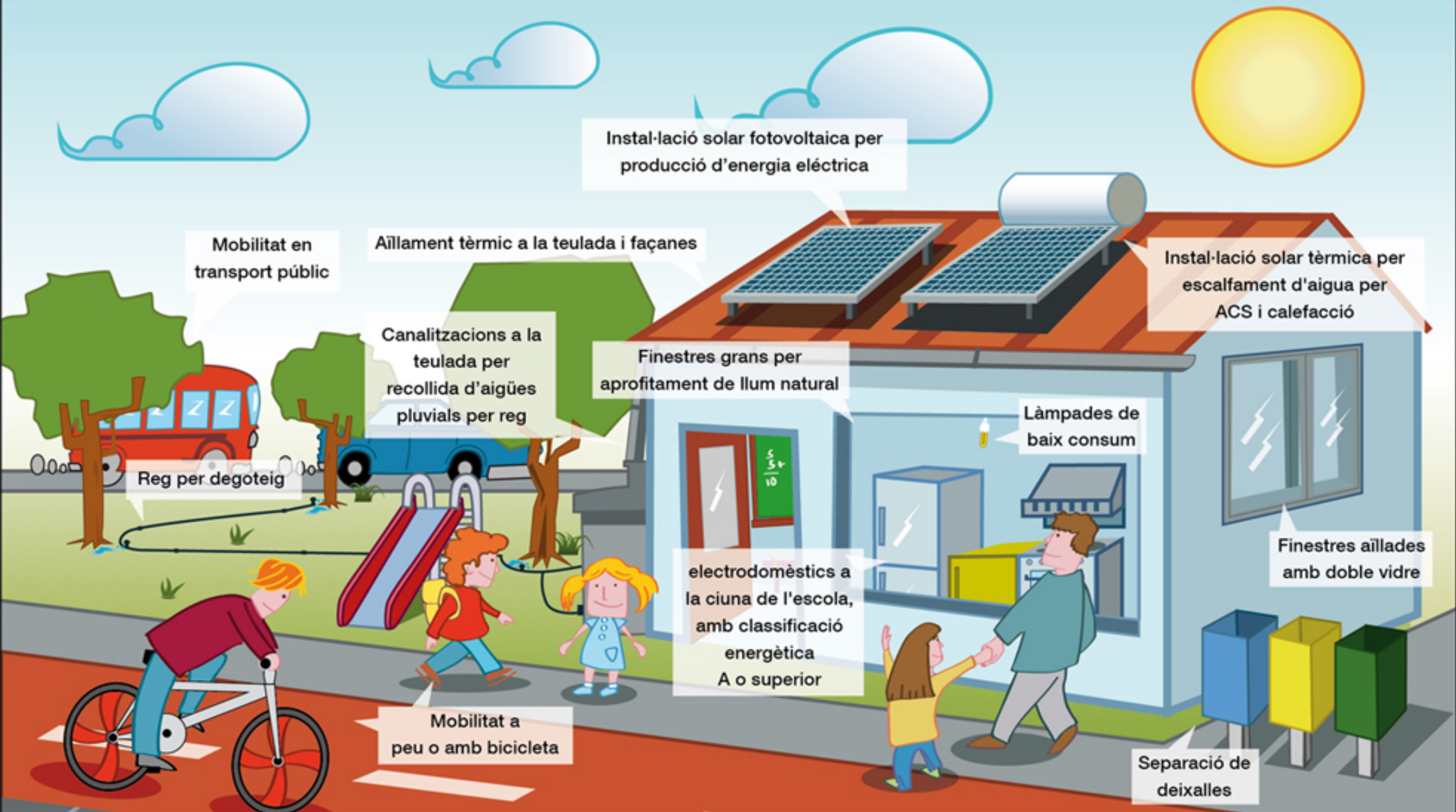


L'escola sostenible



Instal·lació solar fotovoltaica per producció d'energia elèctrica

Instal·lació solar tèrmica per escalfament d'aigua per ACS i calefacció

Mobilitat en transport públic

Aïllament tèrmic a la teulada i façanes

Canalitzacions a la teulada per recollida d'aigües pluvials per reg

Finestres grans per aprofitament de llum natural

Làmpades de baix consum

Finestres aïllades amb doble vidre

Reg per degoteig

electrodomèstics a la cuina de l'escola, amb classificació energètica A o superior

Mobilitat a peu o amb bicicleta

Separació de deixalles