

## Batxillerat d'arts

**BATXLOE 1000**

### Descripció

#### Nota informativa

**Informació vàlida per als alumnes que cursareu 2n de batxillerat el curs 2022-2023.**

**Per als alumnes que cursareu 1r de batxillerat el curs 2022-2023, consulteu la infografia del nou batxillerat (provisional).**

Centres que fan el batxillerat d'arts i vies que imparteixen:

- Arts plàstiques, imatge i disseny
- Música i arts escèniques

El batxillerat és l'etapa que es cursa normalment entre els 16 i els 18 anys, tot i que és oberta a persones de qualsevol edat, ja sigui de forma presencial o a distància. És un cicle format per dos cursos de trenta hores lectives setmanals.

Es pot escollir entre tres modalitats de batxillerat: arts, ciències i tecnologia, i humanitats i ciències socials.

La modalitat d'arts s'adreça a persones interessades en els fenòmens artístics, caracteritzats per la sensibilitat, l'expressió i la creativitat; un alumne amb inquietuds entorn del món audiovisual, les arts gràfiques, el disseny, el patronatge, els mitjans de comunicació, la publicitat, les arts escèniques, la producció i gestió d'empreses del sector cultural o l'animació cultural i social.

Els alumnes que han superat el batxillerat es poden matricular d'altres matèries de modalitat si les volen afegir al seu currículum per accedir a estudis superiors.

El batxillerat es pot cursar a distància a l'Institut Obert de Catalunya (IOC). Aquesta opció té les particularitats següents:

- es cursa en blocs semestrals;
- només cal repetir les matèries no superades, i
- és més flexible, facilita l'adaptació a les circumstàncies personals, familiars i laborals.

També hi ha l'opció de l'ensenyament nocturn. Per accedir-hi, cal tenir almenys 18 anys o bé tenir una edat compresa entre els 16 i els 18 anys i acreditar, per motius laborals o

altres que a criteri del Consell Escolar ho justifiquin, la impossibilitat de seguir estudis en règim diürn. Aquesta opció té les particularitats següents:

- s'han de cursar les mateixes matèries que en el règim presencial diürn, llevat de l'Educació Física;
- les matèries es distribueixen en tres cursos;
- només cal repetir les matèries no superades, i
- només es pot fer batxillerat nocturn un màxim de sis cursos acadèmics (per a aquest còmput, cal tenir en compte els cursos fets en règim diürn).

El batxillerat també es pot estudiar simultàniament amb els ensenyaments de música o dansa en centres integrats. Cal tenir en compte, però, que per accedir a aquests centres s'ha de superar una prova d'aptituds artístiques.

L'alumnat que es planteja estudiar a l'estranger es pot informar directament als centres educatius del país on vol estudiar o pot recórrer a alguna entitat especialitzada. En tot cas, sempre és recomanable adreçar-se al consolat del país on es vol anar a estudiar per tal d'assegurar-se de la validesa dels estudis i de l'equivalència que tenen en el nostre sistema educatiu.

### Continguts

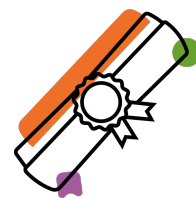
El currículum del batxillerat d'arts consta d'una part comuna (les matèries comunes) i una part diversificada (la matèria comuna d'opció, les matèries de modalitat, les matèries específiques i el Treball de Recerca). A més, els alumnes tenen assignada una hora setmanal de tutoria. En la modalitat d'arts, la matèria comuna d'opció és Fonaments de les Arts.

En la part diversificada, l'alumne ha de cursar tres o quatre matèries de modalitat, una d'aquestes la d'opció obligatòria. Si n'ha cursat només tres, per completar el currículum, l'alumne pot triar una matèria d'una altra modalitat o bé dues matèries específiques.

### Matèries de primer curs

#### Matèries comunes

- Llengua Catalana i Literatura I



## Batxillerat d'arts

**BATXLOE 1000**

- Llengua Castellana i Literatura I
- Llengua Estrangera I
- Ciències per al Món Contemporani
- Educació Física
- Filosofia

### *Matèria comuna d'opció*

- Fonaments de les Arts I

### *Matèries de modalitat*

- Anàlisi Musical I
- Anatomia Aplicada
- Cultura Audiovisual I
- Dibuix Artístic I
- Dibuix Tècnic I
- Història del Món Contemporani
- Literatura Castellana (\*)
- Literatura Catalana (\*)
- Literatura Universal
- Llenguatge i Pràctica Musical
- Volum

(\*) Es pot cursar a primer o a segon.

### *Matèries específiques*

- Una altra matèria de modalitat
- Història de la Música i de la Dansa
- Llengua i Cultura Occitanes
- Psicologia
- Segona Llengua Estrangera I i II (\*\*)
- Sociologia
- Tècniques d'Expressió Gràficoplàstica
- Religió
- Estada a l'Empresa
- Específica de centre

(\*\*) Amb opció a impartir 4 hores en un sol curs.

## **Matèries de segon curs**

### *Matèries comunes*

- Llengua Catalana i Literatura II
- Llengua Castellana i Literatura II
- Llengua Estrangera II
- Història de la Filosofia
- Història

### *Matèria comuna d'opció*

- Fonaments de les Arts II

### *Matèries de modalitat*

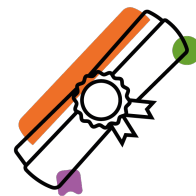
- Anàlisi Musical II
- Arts Escèniques
- Cultura Audiovisual II
- Dibuix Artístic II
- Dibuix Tècnic II
- Disseny
- Literatura Castellana (\*)
- Literatura Catalana (\*)

(\*) Es pot cursar a primer o a segon.

### *Matèries específiques*

- Una altra matèria de modalitat
- Història de la Música i de la Dansa
- Llengua i Cultura Occitanes
- Psicologia
- Segona Llengua Estrangera I i II (\*\*)
- Sociologia
- Tècniques d'Expressió Gràficoplàstica
- Religió
- Estada a l'Empresa
- Específica de centre

(\*\*) Amb opció a impartir 4 hores en un sol curs.



## Batxillerat d'arts

## BATXLOE 1000

### Treball de Recerca

El Treball de Recerca és una activitat d'investigació que ha de fer tot l'alumnat de batxillerat. S'ha d'iniciar preferentment durant el primer curs i presentar obligatòriament durant el segon curs.

### Matèries que es poden cursar a distància

Si el centre no pot oferir determinades matèries específiques o de modalitat, s'ofereix la possibilitat de cursar un màxim de dues d'aquestes matèries en la modalitat d'educació a distància, a través de l'Institut Obert de Catalunya (IOC). Per acollir-se a aquesta modalitat formativa, cal presentar una sol·licitud a la direcció del centre en el moment de fer la matrícula.

### Matèries d'altres modalitats

En el cas que l'alumne vulgui cursar matèries d'una altra modalitat de batxillerat, consulteu les matèries de l'apartat "Continguts" del batxillerat corresponent.

### Accés

Per accedir al batxillerat cal:

- tenir el títol de graduat o graduada en educació secundària obligatòria (GESO) o
- tenir el títol de tècnic o tècnica d'un cicle formatiu de grau mitjà o tècnic superior o tècnica superior d'un cicle formatiu de grau superior (en aquests casos es pot demanar la convalidació de matèries específiques i del treball de recerca) o
- haver cursat estudis de sistemes educatius estrangers que hagin estat homologats amb el títol de GESO o el de tècnic o tècnica. L'homologació s'acredita mitjançant la credencial corresponent o bé, si encara es troba en tràmit, presentant el "volant per a la inscripció condicional en centres educatius".

### Tràmits

Per accedir per primera vegada en un centre sufragat amb

fons públics per cursar batxillerat cal presentar un imprès de sol·licitud de preinscripció en el termini fixat.

També s'ha de presentar la sol·licitud per poder accedir al batxillerat de la modalitat d'arts o a qualsevol modalitat de batxillerat si s'està cursant o s'ha cursat un cicle formatiu, encara que s'imparteixi en el mateix centre o aula on s'està matriculat.

Aquest estudi és **gratuït** en els centres dependents del Departament d'Educació. Per a la resta de centres, consulteu l'import en el centre corresponent.

Trobareu més informació al web [preinscripcio.gencat.cat](http://preinscripcio.gencat.cat).

### Continuïtat

#### Sortides acadèmiques i professionals

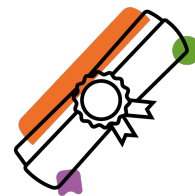
Amb el títol de batxiller o batxillera es pot accedir:

- a la universitat (un cop aprovades les proves d'accés),
- a un cicle formatiu de grau superior de formació professional o a un cicle formatiu de grau superior d'arts plàstiques i disseny (si hi ha més demanda que oferta, per accedir a determinats cicles té prioritat l'alumnat que ha cursat una modalitat de batxillerat determinada),
- a un cicle formatiu de grau superior d'ensenyaments esportius, si es tenen els requisits d'accés (si hi ha més demanda que oferta, per accedir a determinats cicles té prioritat l'alumnat que ha cursat una modalitat de batxillerat determinada),
- als ensenyaments superiors artístics (un cop superada una prova específica d'accés) i
- al món laboral.

### Normativa

Continua sent vigent el Decret 142/2008, d'ordenació dels ensenyaments de batxillerat, amb l'obligatorietat de cursar una matèria comuna de l'opció pròpia de cada modalitat, tant al primer curs com al segon, per ajustar-se als requeriments normatius.

- Resolució ENS/1790/2014, de 23 de juliol, de modificació de la Resolució ENS/1432/2013, de 27 de juny, relativa a

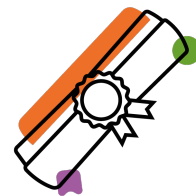


## Batxillerat d'arts

**BATXLOE 1000**

les matèries d'educació secundària obligatòria i batxillerat dels centres educatius que es poden cursar en la modalitat d'educació no presencial, per incorporar la matèria optativa de llengua i cultura occitanes (DOGC núm. 6675, de 30.7.2014)

- Resolució ENS/1252/2014, de 30 de maig, per la qual es modifica la Resolució ENS/1432/2013, de 27 de juny, relativa a les matèries d'educació secundària obligatòria i batxillerat dels centres educatius que es poden cursar en la modalitat d'educació no presencial (DOGC núm. 6639, de 6.6.2014)
- Resolució ENS/1432/2013, de 27 de juny, relativa a les matèries d'educació secundària obligatòria i batxillerat dels centres educatius que es poden cursar en la modalitat d'educació no presencial. (DOGC núm. 6409, de 3.7.2013)
- Decret 142/2008, de 15 de juliol, pel qual s'estableix l'ordenació dels ensenyaments del batxillerat (DOGC núm. 5183, de 29.7.2008)



## Batxillerat d'arts

**BATXLOE 1000**

### Centres

#### Alt Camp

#### Valls

**Institut Narcís Oller** (43004608)  
c. Francesc Gumà Ferran, 1  
43800 Valls  
Tel. 977601094  
Centre: públic  
Horari: diürn

#### Alt Empordà

#### Figueres

**Institut Alexandre Deulofeu**  
(17004438)  
c. Joaquim Cusi Fortunet, 3  
17600 Figueres  
Tel. 972505674  
Centre: públic  
Horari: diürn

#### Roses

**Centre escolar Empordà** (17003124)  
c. Riera Ginjoler, 196  
17480 Roses  
Tel. 972257397  
Centre: privat  
Horari: diürn

#### Alt Penedès

#### Sant Sadurní d'Anoia

**Sant Josep** (08027331)  
c. Germans de Sant Gabriel, 2-7  
08770 Sant Sadurní d'Anoia  
Tel. 938183410  
Centre: privat  
Horari: diürn

#### Vilafranca del Penedès

**Institut Milà i Fontanals** (08046736)  
c. Torrelles de Foix, s/n  
08720 Vilafranca del Penedès  
Tel. 938172018  
Centre: públic  
Horari: diürn

#### Alt Urgell

#### La Seu d'Urgell

**Institut Joan Brudieu** (25004188)  
c. Dr. Iglesias Navarri, 27  
25700 La Seu d'Urgell  
Tel. 973350403  
Centre: públic  
Horari: diürn

#### Anoia

#### Igualada

**Institut Joan Mercader** (08047364)  
c. Sant Vicenç, 27  
08700 Igualada  
Tel. 938055426  
Centre: públic  
Horari: diürn

**Escola Pia d'Igualada** (08019502)  
pl. Castells, 10  
08700 Igualada  
Tel. 938032700  
Centre: privat  
Horari: diürn

#### Bages

#### Manresa

**Institut Lluís de Peguera** (08020474)  
pl. Espanya, 2  
08240 Manresa  
Tel. 938773637  
Centre: públic  
Horari: diürn

#### Sant Vicenç de Castellet

**Institut Castellet** (08046840)  
c. Bisbe Perelló, s/n  
08295 Sant Vicenç de Castellet  
Tel. 938330751  
Centre: públic  
Horari: diürn

#### Baix Camp

#### Reus

**Institut Gabriel Ferrater i Soler**  
(43006678)  
ctra. de Montblanc, 5-9  
43206 Reus  
Tel. 977342010  
Centre: públic  
Horari: diürn

**Puigcerver** (43002511)  
c. Astorga, 13  
43205 Reus  
Tel. 977756931  
Centre: privat  
Horari: diürn  
Ensenyament concertat

**Puigcerver** (43002511)  
c. Astorga, 13  
43205 Reus  
Tel. 977756931  
Centre: privat  
Horari: diürn

#### Baix Ebre

#### Tortosa

**Institut Dertosa** (43004438)  
av. Estadi, 14  
43500 Tortosa  
Tel. 977501310  
Centre: públic  
Horari: diürn

#### Baix Empordà

#### La Bisbal d'Empordà

**Institut La Bisbal** (17007300)  
c. Eusebi Díaz Costa, 16-38  
17100 La Bisbal d'Empordà  
Tel. 972640016  
Centre: públic  
Horari: diürn

#### Palamós

**Vedruna Palamós** (17002594)  
c. Xaloc, 22  
17230 Palamós  
Tel. 972314286  
Centre: privat  
Horari: diürn

#### Sant Feliu de Guíxols

**Institut Sant Elm** (17003306)  
c. Abat Sunyer, s/n  
17220 Sant Feliu de Guíxols  
Tel. 972321381  
Centre: públic  
Horari: diürn

#### Baix Llobregat

#### Cornellà de Llobregat

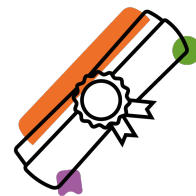
**Institut Maria Aurèlia Capmany**  
(08059688)  
c. Garrofer, 8  
08940 Cornellà de Llobregat  
Tel. 934710648  
Centre: públic  
Horari: diürn

#### El Prat de Llobregat

**Institut Baldri Guilera** (08023131)  
c. Mestre Vigo Garreta, 1  
08820 El Prat de Llobregat  
Tel. 933791895  
Centre: públic  
Horari: diürn

#### Esparreguera

**Institut El Castell** (08053285)  
c. Barcelona, 91  
08292 Esparreguera  
Tel. 937777640



## Batxillerat d'arts

**BATXLOE 1000**

### Centres

Centre: públic  
Horari: diürn

#### Esplugues de Llobregat

**Garbí Pere Vergés** (08017025)  
c. Sant Mateu, 34-38  
08950 Esplugues de Llobregat  
Tel. 933710504  
Centre: privat  
Horari: diürn

#### Martorell

**Institut Pompeu Fabra** (08020620)  
c. Fèlix Duran i Canyameres, 3  
08760 Martorell  
Tel. 937755916  
Centre: públic  
Horari: diürn

#### Olesa de Montserrat

**Daina Isard** (08022392)  
c. Cerdanya, 15  
08640 Olesa de Montserrat  
Tel. 937780994  
Centre: privat  
Horari: diürn

#### Sant Boi de Llobregat

**Institut Camps Blancs** (08025605)  
av. Aragó, 40  
08830 Sant Boi de Llobregat  
Tel. 936407312  
Centre: públic  
Horari: diürn

#### Sant Feliu de Llobregat

**Institut Olorda** (08026397)  
c. Carles Buigas, s/n  
08980 Sant Feliu de Llobregat  
Tel. 936661092  
Centre: públic  
Horari: diürn

#### Viladecans

**Institut Josep Mestres i Busquets** (08053364)  
c. Ferran i Clua, 19  
08840 Viladecans  
Tel. 936580884  
Centre: públic  
Horari: diürn

#### Baix Penedès

#### Calafell

**Institut La Talaia** (43010372)  
c. Brasil, 8  
43882 Calafell

Tel. 977159233  
Centre: públic  
Horari: diürn

#### El Vendrell

**Institut Baix Penedès** (43004797)  
av. Salvador Palau Rabassó, 1  
43700 El Vendrell  
Tel. 977667082  
Centre: públic  
Horari: diürn

#### Barcelonès

#### Badalona

**Institut Eugeni d'Ors** (08001443)  
av. Maresme, 192-212  
08918 Badalona  
Tel. 933875866  
Centre: públic  
Horari: diürn

**Institut Eugeni d'Ors** (08001443)  
av. Maresme, 192-212  
08918 Badalona  
Tel. 933875866  
Centre: públic  
Horari: diürn-matí

**EA Pau Gargallo** (08001480)  
parc Serentill, s/n  
08915 Badalona  
Tel. 933997652  
Centre: públic  
Horari: diürn

**Garbí Pere Vergés** (08000943)  
av. de les Palmeres, 5  
08916 Badalona  
Tel. 933954311  
Centre: privat  
Horari: diürn

#### Barcelona

**Institut Barri Besòs** (08013470)  
c. Pujadas, 397  
08019 Barcelona  
Tel. 933080102  
Centre: públic  
Horari: diürn

**Institut Consell de Cent** (08052839)  
c. Carrera, 25  
08004 Barcelona  
Tel. 934424048  
Centre: públic  
Horari: diürn

**EA Deià** (08044156)  
c. Ignasi Agustí, 4  
08042 Barcelona  
Tel. 933546073

Centre: públic  
Horari: diürn

**Institut Dr. Puigvert** (08044922)  
pg. de Santa Coloma, 46-54  
08030 Barcelona  
Tel. 932740612  
Centre: públic  
Horari: diürn

**Institut Infanta Isabel d'Aragó** (08013159)  
pl. d'Angeleta Ferrer, 1  
08020 Barcelona  
Tel. 933073413  
Centre: públic  
Horari: diürn

**Institut Josep Serrat i Bonastre** (08014188)  
c. Marquès de Santa Anna, 4  
08023 Barcelona  
Tel. 932174142  
Centre: públic  
Horari: diürn

**EA La Industrial** (08042354)  
c. Comte d'Urgell, 187  
08036 Barcelona  
Tel. 933219066  
Centre: públic  
Horari: diürn

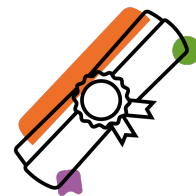
**EA Llotja** (08013329)  
c. Ciutat de Balaguer, 17  
08022 Barcelona  
Tel. 934181720  
Centre: públic  
Horari: diürn

**EA Massana** (08038533)  
pça. de la Gardunya, 9  
08001 Barcelona  
Tel. 934422000  
Centre: públic  
Horari: diürn

**Institut Milà i Fontanals** (08013196)  
pl. Josep Ma. Folch i Torres, s/n  
08001 Barcelona  
Tel. 934417958  
Centre: públic  
Horari: diürn

**Institut Moisès Broggi** (08013135)  
c. Sant Quintí, 32-50  
08041 Barcelona  
Tel. 934368903  
Centre: públic  
Horari: diürn

**Institut Pablo R. Picasso** (08035209)  
c. Sant Feliu de Codines, 1  
08033 Barcelona  
Tel. 933500308  
Centre: públic



## Batxillerat d'arts

**BATXLOE 1000**

### Centres

Horari: diürn

#### **Institut Pedralbes** (08076391)

av. Esplugues, 40  
08034 Barcelona  
Tel. null  
Centre: públic  
Horari: diürn

#### **Institut Poeta Maragall** (08013160)

c. Provença, 187  
08036 Barcelona  
Tel. 934534782  
Centre: públic  
Horari: diürn

#### **Institut Vall d'Hebron** (08052700)

pg. de la Vall d'Hebron, 93-95  
08035 Barcelona  
Tel. 932125004  
Centre: públic  
Horari: diürn

#### **Institut Vila de Gràcia** (08045483)

c. Riera de Sant Miquel, 58-62  
08006 Barcelona  
Tel. 934150262  
Centre: públic  
Horari: diürn-matí

#### **Institut XXV Olimpíada** (08047431)

c. Dàlia, s/n  
08004 Barcelona  
Tel. 932890630  
Centre: públic  
Horari: diürn

#### **Escola Pia de Sarrià-Calassanç**

(08004286)  
c. Immaculada, 25-35  
08017 Barcelona  
Tel. 932120908  
Centre: privat  
Horari: diürn  
Ensenyament concertat

#### **Jesuïtes Clot - El Clot** (08009260)

c. València, 680  
08027 Barcelona  
Tel. 933516011  
Centre: privat  
Horari: diürn  
Ensenyament concertat

#### **Jesús Maria** (08007721)

av. Meridiana, 392-406  
08030 Barcelona  
Tel. 933113111  
Centre: privat  
Horari: diürn  
Ensenyament concertat

#### **La Salle Barceloneta** (08010961)

c. Balboa, 18-20  
08003 Barcelona  
Tel. 933195475

Centre: privat  
Horari: diürn  
Ensenyament concertat

#### **Proa** (08006118)

c. Almeria, 57  
08014 Barcelona  
Tel. 934219529  
Centre: privat  
Horari: diürn  
Ensenyament concertat

#### **Abat Oliba-Loreto** (08004559)

av. Pearson, 22-26  
08034 Barcelona  
Tel. 932040816  
Centre: privat  
Horari: diürn

#### **Abat Oliba-Spínola** (08010641)

av. Mare de Déu de Montserrat, 86  
08024 Barcelona  
Tel. 934554680  
Centre: privat  
Horari: diürn

#### **Betània-Patmos** (08004511)

av. Mare de Déu de Llorda, 2-16  
08034 Barcelona  
Tel. 932521900  
Centre: privat  
Horari: diürn

#### **Escola Pia Balmes** (08011941)

c. Balmes, 208  
08006 Barcelona  
Tel. 932178612  
Centre: privat  
Horari: diürn

#### **Escola Pia de Nostra Senyora**

(08005242)  
c. Diputació, 275-277  
08007 Barcelona  
Tel. 934881166  
Centre: privat  
Horari: diürn

#### **Escola Pia de Sarrià-Calassanç**

(08004286)  
c. Immaculada, 25-35  
08017 Barcelona  
Tel. 932120908  
Centre: privat  
Horari: diürn

#### **Escolàpies Llúria-Barcelona**

(08005382)  
c. Roger de Llúria, 64  
08009 Barcelona  
Tel. 934882166  
Centre: privat  
Horari: diürn

#### **Frederic Mistral-Tècnic Eulàlia** (08012027)

c. Lluís Muntadas, 3-5-7  
08035 Barcelona  
Tel. 932118954  
Centre: privat  
Horari: diürn

#### **Granés** (08013627)

ptge. de la Concepció, 15  
08008 Barcelona  
Tel. 932155441  
Centre: privat  
Horari: diürn

#### **Institució Cultural del C.I.C.**

(08032233)  
Via Augusta, 205  
08021 Barcelona  
Tel. 932001133  
Centre: privat  
Horari: diürn

#### **IPSI** (08009697)

c. Comte Borrell, 243-249  
08029 Barcelona  
Tel. 933235014  
Centre: privat  
Horari: diürn

#### **Jesuïtes Casp - Sagrat Cor de Jesús**

(08005199)  
c. Casp, 25  
08010 Barcelona  
Tel. 933183704  
Centre: privat  
Horari: diürn

#### **Jesuïtes Clot - El Clot** (08009260)

c. València, 680  
08027 Barcelona  
Tel. 933516011  
Centre: privat  
Horari: diürn

#### **Jesuïtes Gràcia - Kostka** (08005370)

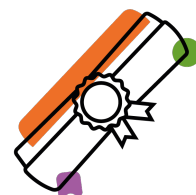
c. Antequera, 2-4  
08024 Barcelona  
Tel. 932103605  
Centre: privat  
Horari: diürn

#### **Jesuïtes Sant Gervasi - Infant Jesús**

(08004626)  
c. Avenir, 19  
08006 Barcelona  
Tel. 933622058  
Centre: privat  
Horari: diürn

#### **Jesuïtes Sarrià - Sant Ignasi**

(08004067)  
c. Carrasco i Formiguera, 32  
08017 Barcelona  
Tel. 936023000  
Centre: privat  
Horari: diürn



## Batxillerat d'arts

**BATXLOE 1000**

### Centres

**Jesús i Maria** (08004742)  
pg. de Sant Gervasi, 15  
08022 Barcelona  
Tel. 934171200  
Centre: privat  
Horari: diürn

**Jesús Maria** (08007721)  
av. Meridiana, 392-406  
08030 Barcelona  
Tel. 933113111  
Centre: privat  
Horari: diürn

**Josep Tous** (08006143)  
c. Begur, 10-20  
08028 Barcelona  
Tel. 934224640  
Centre: privat  
Horari: diürn

**La Salle Barceloneta** (08010961)  
c. Balboa, 18-20  
08003 Barcelona  
Tel. 933195475  
Centre: privat  
Horari: diürn

**La Salle Gràcia** (08007032)  
pl. del Nord, 14  
08024 Barcelona  
Tel. 932922118  
Centre: privat  
Horari: diürn

**Lestonnac** (08005394)  
c. Pau Claris, 131  
08009 Barcelona  
Tel. 932159900  
Centre: privat  
Horari: diürn

**Mare de Déu de Núria** (08007913)  
c. Mallorca, 598  
08026 Barcelona  
Tel. 932456629  
Centre: privat  
Horari: diürn

**Maristes Anna Ravell** (08003361)  
c. Blasco de Garay, 52  
08004 Barcelona  
Tel. 934425027  
Centre: privat  
Horari: diürn

**Maristes La Immaculada** (08005564)  
c. València, 370  
08009 Barcelona  
Tel. 934582904  
Centre: privat  
Horari: diürn

**Maristes Sants - les Corts** (08006532)  
c. Vallespir, 160  
08014 Barcelona

Tel. 934908625  
Centre: privat  
Horari: diürn

**Montserrat** (08004912)  
av. Vallvidrera, 68  
08017 Barcelona  
Tel. 932038800  
Centre: privat  
Horari: diürn

**Pare Manyanet** (08009673)  
Travessera de les Corts, 331  
08029 Barcelona  
Tel. 934396700  
Centre: privat  
Horari: diürn

**Proa** (08006118)  
c. Almeria, 57  
08014 Barcelona  
Tel. 934219529  
Centre: privat  
Horari: diürn

**Sagrat Cor-Sarrià** (08004717)  
c. Sagrat Cor, 25  
08034 Barcelona  
Tel. 932030200  
Centre: privat  
Horari: diürn

**Salesians Sant Àngel** (08004781)  
c. Rafael Batlle, 7  
08017 Barcelona  
Tel. 932039400  
Centre: privat  
Horari: diürn

**Sant Joan Bosco** (08011394)  
pg. Vall d'Hebron, 258-260  
08035 Barcelona  
Tel. 934280250  
Centre: privat  
Horari: diürn

**Sant Marc de Sarrià** (08004031)  
c. Carrasco i Formiguera, 6-16  
08017 Barcelona  
Tel. 932041145  
Centre: privat  
Horari: diürn

**Sant Pau** (08004390)  
av. Pearson, 39-45  
08034 Barcelona  
Tel. 932030500  
Centre: privat  
Horari: diürn

**Stucom Còrsega - Sant Francesc**  
(08003658)  
c. Còrsega, 409  
08037 Barcelona  
Tel. 933218377  
Centre: privat

Horari: diürn

**Súñion** (08013603)  
av. República Argentina, 85-89  
08023 Barcelona  
Tel. 934051224  
Centre: privat  
Horari: diürn

**Virolai** (08006751)  
c. Ceuta, s/n  
08032 Barcelona  
Tel. 932846343  
Centre: privat  
Horari: diürn

### L'Hospitalet de Llobregat

**Institut Bellvitge** (08019411)  
av. Amèrica, 99  
08907 L'Hospitalet de Llobregat  
Tel. 933358314  
Centre: públic  
Horari: diürn

**Pare Enric d'Ossó** (08018315)  
av. Amèrica, 5-9  
08907 L'Hospitalet de Llobregat  
Tel. 933352662  
Centre: privat  
Horari: diürn  
Ensenyament concertat

**Pare Enric d'Ossó** (08018315)  
av. Amèrica, 5-9  
08907 L'Hospitalet de Llobregat  
Tel. 933352662  
Centre: privat  
Horari: diürn

### Santa Coloma de Gramenet

**Institut Ramon Berenguer IV**  
(08056985)  
c. Ramon Berenguer, 157  
08924 Santa Coloma de Gramenet  
Tel. 933926227  
Centre: públic  
Horari: diürn

### Berguedà

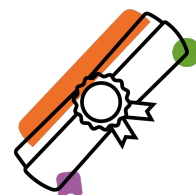
### Gironella

**Institut Pere Fontdevila** (08044971)  
Pont de les Eres, 4  
08680 Gironella  
Tel. 938228660  
Centre: públic  
Horari: diürn

### Garraf

### Sitges





## Batxillerat d'arts

**BATXLOE 1000**

### Centres

#### Institut Joan Ramon Benaprès

(08043981)  
Camí de la Fita, s/n  
08870 Sitges  
Tel. 938943712  
Centre: públic  
Horari: diürn

#### Vilanova i la Geltrú

#### Institut Dolors Mallafrè i Ros

(08045653)  
c. Dr. Zamenhof, 57  
08800 Vilanova i la Geltrú  
Tel. 938142204  
Centre: públic  
Horari: diürn

#### Garrotxa

#### Olot

**EA d'Olot** (17005340)  
c. Pare Antoni Soler, 1-3  
17800 Olot  
Tel. 972262403  
Centre: públic  
Horari: diürn

#### Gironès

#### Girona

#### Institut Santiago Sobrequés i Vidal

(17004530)  
c. Joan Reglà, 2-4  
17003 Girona  
Tel. 972218550  
Centre: públic  
Horari: diürn

#### La Salle (17001577)

c. Sant Joan Baptiste de la Salle, 12  
17002 Girona  
Tel. 972200292  
Centre: privat  
Horari: diürn

#### Maristes Girona (17001589)

av. Josep Tarradellas, 5-7  
17005 Girona  
Tel. 972232211  
Centre: privat  
Horari: diürn

#### Maresme

#### Calella

#### Freta (08035787)

c. Costa i Fornaguera, 2-14  
08370 Calella  
Tel. 937661983  
Centre: privat  
Horari: diürn

#### Canet de Mar

#### Institut Lluís Domènech i Montaner

(08045641)  
c. Francesc Cambó, 2  
08360 Canet de Mar  
Tel. 937954763  
Centre: públic  
Horari: diürn

#### El Masnou

#### Institut Mediterrània (08020838)

c. Rosa Sensat, s/n  
08320 El Masnou  
Tel. 935550404  
Centre: públic  
Horari: diürn

#### Malgrat de Mar

#### Vedruna Malgrat de Mar (08019915)

c. Mar, 30-32  
08380 Malgrat de Mar  
Tel. 937610327  
Centre: privat  
Horari: diürn

#### Mataró

#### Institut Alexandre Satorras

(08021260)  
av. Velòdrom, s/n  
08304 Mataró  
Tel. 937987711  
Centre: públic  
Horari: diürn

#### Institut Laia l'Arquera (08046797)

c. Ciutat Freta, 26  
08302 Mataró  
Tel. 937570072  
Centre: públic  
Horari: diürn

#### Escola Pia de Mataró (08021107)

pl. Santa Anna, 1  
08302 Mataró  
Tel. 937901627  
Centre: privat  
Horari: diürn  
Ensenyament concertat

#### Escola Pia de Mataró (08021107)

pl. Santa Anna, 1  
08302 Mataró  
Tel. 937901627  
Centre: privat  
Horari: diürn

#### Gem (08021168)

c. Àvila, 9-45  
08304 Mataró  
Tel. 937989461

Centre: privat  
Horari: diürn

#### Montgat

#### Hamelín-Laie Internacional

(08051239)  
rda. 8 de març, 176-178-180  
08390 Montgat  
Tel. 935552296  
Centre: privat  
Horari: diürn

#### Pineda de Mar

#### Institut Euclides (08052992)

c. Passeig d'Europa, 65  
08397 Pineda de Mar  
Tel. 937693776  
Centre: públic  
Horari: diürn

#### Montsià

#### Ampostà

#### Institut Ramon Berenguer IV

(43000329)  
av. Mestre J. Sunyer, 1-37  
43870 Ampostà  
Tel. 977701556  
Centre: públic  
Horari: diürn

#### Noguera

#### Balaguer

#### Vedruna Balaguer (25000821)

c. Sanahuja, 39  
25600 Balaguer  
Tel. 973445164  
Centre: privat  
Horari: diürn

#### Osona

#### Torelló

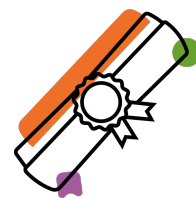
#### Institut Cirviànum de Torelló

(08058404)  
c. Ausiàs March-Molina A. correus 69  
08570 Torelló  
Tel. 938594841  
Centre: públic  
Horari: diürn

#### Vic

#### EA de Vic (08035003)

rbla. Sant Domènec, 24  
08500 Vic  
Tel. 938854851  
Centre: públic  
Horari: diürn



## Batxillerat d'arts

**BATXLOE 1000**

### Centres

#### Pallars Jussà

#### Tremp

**Institut de Tremp** (25006288)  
c. Bisbe Iglesias, 5  
25620 Tremp  
Tel. 973650836  
Centre: públic  
Horari: diürn

#### Pla de l'Estany

#### Banyoles

**Institut Josep Brugulat** (17000330)  
ctra. de Figueroles, s/n  
17820 Banyoles  
Tel. 972571431  
Centre: públic  
Horari: diürn

#### Pla d'Urgell

#### Mollerussa

**La Salle** (25003184)  
c. Ferrer i Busquets, 17  
25230 Mollerussa  
Tel. 973600270  
Centre: privat  
Horari: diürn  
Ensenyament concertat

**La Salle** (25003184)  
c. Ferrer i Busquets, 17  
25230 Mollerussa  
Tel. 973600270  
Centre: privat  
Horari: diürn

#### Segrià

#### Lleida

**Institut Marius Torres** (25002696)  
c. Narcís Monturiol, 2  
25002 Lleida  
Tel. 973260900  
Centre: públic  
Horari: diürn

**Institut Samuel Gili i Gaya** (25002684)  
c. Ton Sirera, s/n  
25002 Lleida  
Tel. 973265438  
Centre: públic  
Horari: diürn

**Episcopal-Mare de Déu de l'Acadèmia** (25002647)  
c. Dr. Combelles, 38  
25003 Lleida  
Tel. 973263100

Centre: privat  
Horari: diürn  
Ensenyament concertat

**Episcopal-Mare de Déu de l'Acadèmia** (25002647)  
c. Dr. Combelles, 38  
25003 Lleida  
Tel. 973263100  
Centre: privat  
Horari: diürn

**Maristes Montserrat** (25002313)  
av. Catalunya, 3  
25002 Lleida  
Tel. 973266799  
Centre: privat  
Horari: diürn

#### Selva

#### Amer

**Institut Castell d'Estela** (17004578)  
pujada de l'Estació, 4  
17170 Amer  
Tel. 972430347  
Centre: públic  
Horari: diürn

#### Blanes

**Institut Serrallarga** (17005662)  
c. Joan Benejam, 1  
17300 Blanes  
Tel. 972331005  
Centre: públic  
Horari: diürn

#### Lloret de Mar

**Institut Ramon Coll i Rodés** (17005911)  
c. Senyora de Rossell, 28-30  
17310 Lloret de Mar  
Tel. 972370385  
Centre: públic  
Horari: diürn

**Immaculada Concepció** (17002119)  
c. de Felip Gibert, 38  
17310 Lloret de Mar  
Tel. 972364740  
Centre: privat  
Horari: diürn

#### Tarragonès

#### Salou

**Institut Jaume I** (43007543)  
c. Advocat Gallego, 6  
43840 Salou  
Tel. 977384771  
Centre: públic

Horari: diürn

#### Tarragona

**Institut Antoni de Martí i Franquès** (43003641)  
c. Enric d'Ossó, 3  
43005 Tarragona  
Tel. 977240214  
Centre: públic  
Horari: diürn

**Institut Pons d'Icart** (43003732)  
c. Assalt, 4  
43003 Tarragona  
Tel. 977237927  
Centre: públic  
Horari: diürn

**Vedruna Sagrat Cor Tarragona** (43003549)  
c. Santa Joaquina de Vedruna, 10  
43002 Tarragona  
Tel. 977217979  
Centre: privat  
Horari: diürn

#### Torredembarra

**Institut Torredembarra** (43006952)  
av. de Sant Jordi, 62-64  
43830 Torredembarra  
Tel. 977640312  
Centre: públic  
Horari: diürn

#### Urgell

#### Tàrrrega

**EA Ondara** (25004528)  
pl. Centenari, s/n  
25300 Tàrrrega  
Tel. 973310486  
Centre: públic  
Horari: diürn

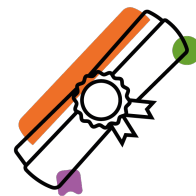
#### Vallès Occidental

#### Barberà del Vallès

**Institut Can Planas** (08045562)  
c. Folch i Torres, 1  
08210 Barberà del Vallès  
Tel. 937194575  
Centre: públic  
Horari: diürn

#### Castellar del Vallès

**Institut de Castellar** (08046682)  
c. Carrasco i Formiguera, 6  
08211 Castellar del Vallès  
Tel. 937144344  
Centre: públic



## Batxillerat d'arts

**BATXLOE 1000**

### Centres

Horari: diürn

#### Cerdanyola del Vallès

**Institut Banús** (08045549)  
c. Sant Casimir, 16  
08290 Cerdanyola del Vallès  
Tel. 935806236  
Centre: públic  
Horari: diürn

**Institut Jaume Mimó** (08044715)  
c. Serra dels Galliners, s/n  
08290 Cerdanyola del Vallès  
Tel. 935803994  
Centre: públic  
Horari: diürn

**Waldorf-Steiner el Til·ler** (08069323)  
c. Apel·les Mestres, 11  
08290 Cerdanyola del Vallès  
Tel. null  
Centre: privat  
Horari: diürn

#### Palau-solità i Plegamans

**Institut Ramon Casas i Carbo**  
(08045306)  
c. Lluís Companys, 2  
08184 Palau-solità i Plegamans  
Tel. 938649595  
Centre: públic  
Horari: diürn

#### Rubí

**Institut La Serreta** (08053182)  
c. Lepant, 1  
08191 Rubí  
Tel. 936996363  
Centre: públic  
Horari: diürn

#### Sabadell

**Institut Ferran Casablanca**  
(08024881)  
c. Mare de les Aigües, 2  
08206 Sabadell  
Tel. 937233850  
Centre: públic  
Horari: diürn

**Institut Vallès** (08042020)  
c. Valentí Almirall, s/n  
08206 Sabadell  
Tel. 937250888  
Centre: públic  
Horari: diürn

**Jaume Viladoms Centre Educatiu**  
(08024303)  
c. Pare Rodamilans, 98-104  
08202 Sabadell

Tel. 937480015  
Centre: privat  
Horari: diürn  
Ensenyament concertat

**Escola Pia de Sabadell** (08024297)  
c. Escola Pia, 92  
08201 Sabadell  
Tel. 937484430  
Centre: privat  
Horari: diürn

**Jaume Viladoms Centre Educatiu**  
(08024303)  
c. Pare Rodamilans, 98-104  
08202 Sabadell  
Tel. 937480015  
Centre: privat  
Horari: diürn

**La Vall** (08024731)  
ctra. Sabadell a Bellaterra, km. 4.600  
08198 Sabadell  
Tel. 935803737  
Centre: privat  
Horari: diürn

**Mare de Déu de la Salut** (08024421)  
c. Latorre, 70  
08201 Sabadell  
Tel. 937270006  
Centre: privat  
Horari: diürn

**Sagrada Família** (08024182)  
c. Indústria, 9  
08202 Sabadell  
Tel. 937253144  
Centre: privat  
Horari: diürn

#### Sant Cugat del Vallès

**Institut Angeleta Ferrer i Sensat**  
(08046670)  
c. Granollers, 43  
08190 Sant Cugat del Vallès  
Tel. 935893882  
Centre: públic  
Horari: diürn

**Crea Nova, Creativitat i Innovació**  
(08074872)  
ctra. de Rubí, 90-100  
08174 Sant Cugat del Vallès  
Tel. null  
Centre: privat  
Horari: diürn

**Europa** (08056961)  
c. Pla del Vinyet, s/n  
08190 Sant Cugat del Vallès  
Tel. 935898420  
Centre: privat  
Horari: diürn

#### Sant Quirze del Vallès

**Institut Sant Quirze del Vallès**  
(08047583)  
c. Bages, 21  
08192 Sant Quirze del Vallès  
Tel. 937213144  
Centre: públic  
Horari: diürn

#### Terrassa

**Institut Investigador Blanxart**  
(08030340)  
c. Granada, 3  
08226 Terrassa  
Tel. 937860866  
Centre: públic  
Horari: diürn

**Institut Torre del Palau** (08045011)  
Can Boada del Pi, s/n  
08225 Terrassa  
Tel. 937330661  
Centre: públic  
Horari: diürn

**Escola Pia de Terrassa** (08029647)  
c. Col·legi, 14-16  
08221 Terrassa  
Tel. 937885454  
Centre: privat  
Horari: diürn

**Gresol** (08029957)  
ctra. de Sabadell a Matadepera, Km 6  
08226 Terrassa  
Tel. 937870158  
Centre: privat  
Horari: diürn

**Petit Estel - La Nova** (08030054)  
c. Puig Novell, 18  
08221 Terrassa  
Tel. 937852786  
Centre: privat  
Horari: diürn

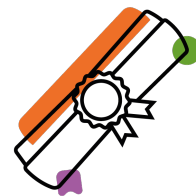
#### Viladecavalls

**Institut de Viladecavalls** (08053261)  
c. Vial de Sant Jordi, s/n  
08232 Viladecavalls  
Tel. 937340210  
Centre: públic  
Horari: diürn

#### Vallès Oriental

#### Granollers

**Institut Celestí Bellera** (08045628)  
c. Esteve Terrades, s/n  
08402 Granollers  
Tel. 938794914



## Batxillerat d'arts

**BATXLOE 1000**

### Centres

Centre: públic

Horari: diürn

#### La Garriga

**SEK-Catalunya** (08055831)

av. els Tremolencs, 24-26

08530 La Garriga

Tel. 938718448

Centre: privat

Horari: diürn

#### Llinars del Vallès

**Ginebró** (08045161)

c. Joaquim Costa (Perllongament)

08450 Llinars del Vallès

Tel. 938412547

Centre: privat

Horari: diürn

#### Mollet del Vallès

**Institut de Mollet del Vallès**

(08021594)

av. Burgos, 96

08100 Mollet del Vallès

Tel. 935705354

Centre: públic

Horari: diürn

#### Sant Celoni

**Institut Baix Montseny** (08034606)

pça. de Muriel Casals, 2

08470 Sant Celoni

Tel. 938673470

Centre: públic

Horari: diürn