

Enquesta de població activa

Població estrangera

3r trimestre de 2007

Gabinet Tècnic
Servei d'Estudis i Estadístiques
Octubre de 2007

Població estrangera sense nacionalitat espanyola a Catalunya (ESNE)

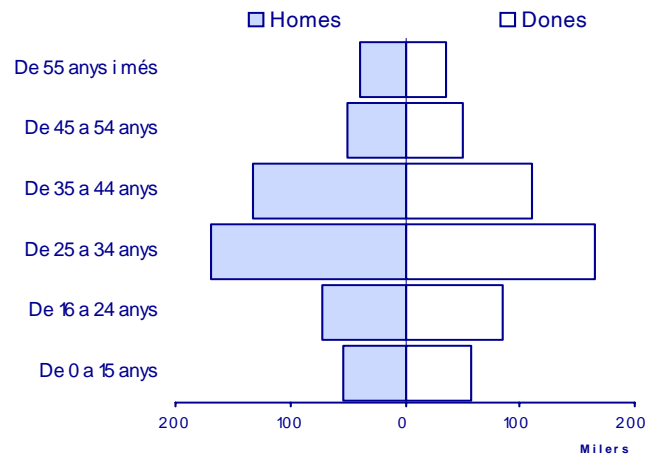
3r trimestre de 2007

	Homes	Dones	Total
De 0 a 15 anys	54.100	57.500	111.500
De 16 a 24 anys	71.700	84.500	156.200
De 25 a 34 anys	168.300	164.600	332.700
De 35 a 44 anys	132.900	109.700	242.500
De 45 a 54 anys	49.900	50.600	100.400
De 55 anys i més	39.500	35.500	74.800
Total	516.000	502.200	1.018.200
Total (16 i més)	462.300	444.900	906.600

Font: Idescat, a partir de les dades de l'EPA

Distribució de la població ESNE segons sexe i edat

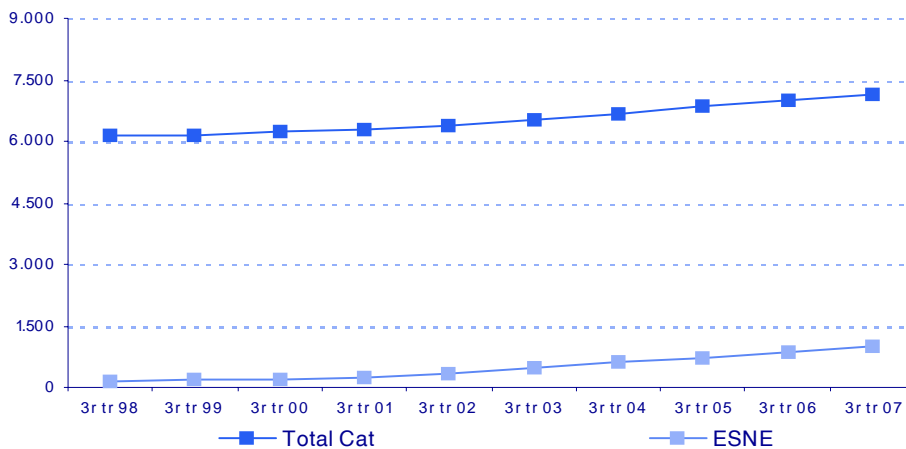
3r trimestre de 2007



Font: Idescat, a partir de les dades de l'EPA

Evolució de la població total i ESNE a Catalunya

Unitat: Milers de persones



Font: Idescat, a partir de les dades de l'EPA

- ✓ 14 de cada 100 habitants de Catalunya tenen nacionalitat estrangera (906.600 sobre un total de 7.143.900), segons les darreres dades disponibles corresponents al tercer trimestre de 2007.
- ✓ El 90% d'aquestes persones té edat legal per treballar (16 i més); sobretot es concentren en el tram d'edat que va dels 25 als 34 anys (332.700; el 32,7% dels estrangers/eres).
- ✓ Els homes representen el 50,7% de la població estrangera i les dones, el 49,3%.
- ✓ Des de 1998 fins enguany, la població estrangera a Catalunya s'ha multiplicat per sis, en passar de 146.600 als 906.600 estimats en l'actualitat. Això ha suposat una taxa de creixement acumulada del 571,1%, mentre que els nacionals només han augmentat un 2,5% en aquest mateix període.

Població activa ESNE a Catalunya

3r trimestre de 2007

	Homes	Dones	Total
De 16 a 24 anys	48.500	42.500	91.100
De 25 a 34 anys	160.300	124.000	284.200
De 35 a 44 anys	128.100	77.200	205.200
De 45 a 54 anys	46.300	38.700	84.900
De 55 anys i més	22.000	11.700	33.600
Total (16 i més)	405.200	294.000	699.100

Font: Idescat, a partir de les dades de l'EPA

Taxes d'activitat de la població ESNE

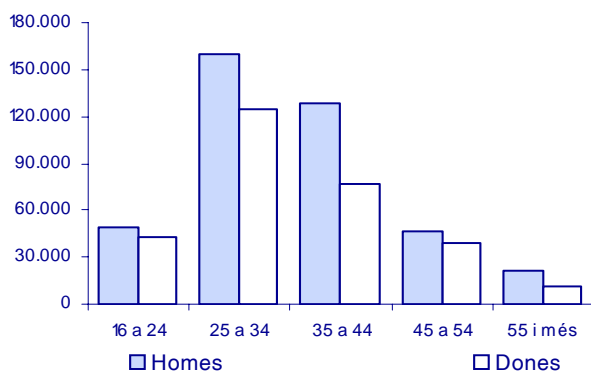
3r trimestre de 2007

	Homes	Dones	Total
De 16 a 24 anys	67,6%	50,3%	58,3%
De 25 a 34 anys	95,2%	75,3%	85,4%
De 35 a 44 anys	96,4%	70,4%	84,6%
De 45 a 54 anys	92,8%	76,5%	84,6%
De 55 anys i més	55,7%	33,0%	44,9%
Total (16 i més)	87,6%	66,1%	77,1%

Font: Idescat, a partir de les dades de l'EPA

Distribució de la població activa ESNE segons sexe i edat

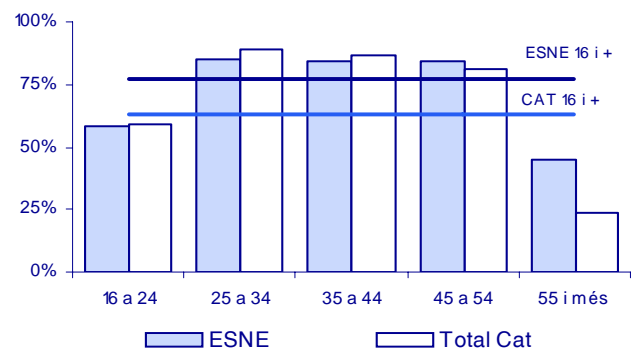
3r trimestre de 2007



Font: Idescat, a partir de les dades de l'EPA

Comparativa amb les taxes d'activitat del conjunt de Catalunya

3r trimestre de 2007



Font: Idescat, a partir de les dades de l'EPA

- ✓ El nombre d'actius/ves estrangers s'ha situat en 699.100. Els estrangers participen més activament en el mercat de treball, tal com mostra la seva taxa d'activitat (77,1%) superior a la mitjana catalana (62,8%).
- ✓ Entre els actius, els homes tenen un major pes que les dones (el 57,9%; 405.200).
- ✓ Les taxes d'activitat masculina i femenina de la població estrangera presenten un diferencial de 21,5 punts (87,6% i 66,1%, respectivament), en el cas dels nacionals no hi ha tanta diferència per sexes. Tanmateix, cal matisar que les dones estrangeres tenen una taxa molt més elevada que les de nacionalitat espanyola (53,1% i 66,1%, respectivament).
- ✓ Per trams d'edat, destacar l'elevada taxa d'activitat dels majors de 55 anys (44,8% enfront el 23,7% registrat en el conjunt de Catalunya), mentre que la dels menors de 25 anys és molt

Població ocupada ESNE a Catalunya

3r trimestre de 2007

	Homes	Dones	Total
De 16 a 24 anys	40.900	31.200	72.200
De 25 a 34 anys	144.600	105.200	249.700
De 35 a 44 anys	120.900	63.600	184.500
De 45 a 54 anys	40.700	33.700	74.300
De 55 anys i més	20.600	10.300	30.900
Total (16 i més)	367.700	244.000	611.600

Font: Idescat, a partir de les dades de l'EPA

Taxes d'ocupació de la població ESNE

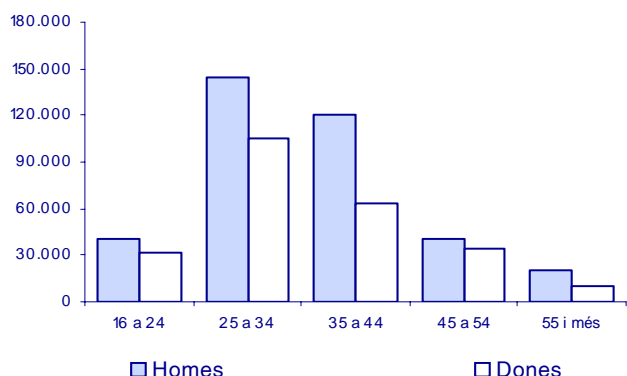
3r trimestre de 2007

	Homes	Dones	Total
De 16 a 24 anys	57,0%	36,9%	46,2%
De 25 a 34 anys	85,9%	63,9%	75,1%
De 35 a 44 anys	91,0%	58,0%	76,1%
De 45 a 54 anys	81,6%	66,6%	74,0%
De 55 anys i més	52,2%	29,0%	41,3%
Total (16 i més)	79,5%	54,8%	67,5%

Font: Idescat, a partir de les dades de l'EPA

Distribució de la població ocupada ESNE segons sexe i edat

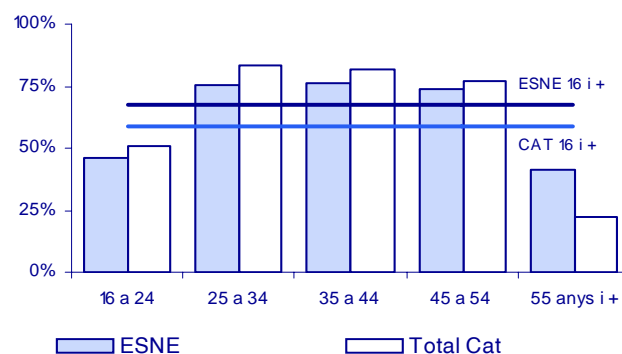
3r trimestre de 2007



Font: Idescat, a partir de les dades de l'EPA

Comparativa amb les taxes d'ocupació del conjunt de Catalunya

3r trimestre de 2007



Font: Idescat, a partir de les dades de l'EPA

- ✓ EL 17,3% dels ocupats/ades a Catalunya són estrangers (611.600 dels 3.525.300).
- ✓ Entre els ocupats/ades també predominen els homes, ja que suposen el 60,1% dels ocupats/ades estrangers.
- ✓ La taxa d'ocupació dels estrangers (67,5%) és superior a la mitjana catalana (58,5%).
- ✓ Tant la taxa masculina (79,5%) com la femenina (54,8%) superen el promig de Catalunya (68,0% pels homes i 48,7% per les dones, respectivament).

Població aturada ESNE a Catalunya

3r trimestre de 2007

	Homes	Dones	Total
De 16 a 24 anys	7.600	11.300	18.900
De 25 a 34 anys	15.700	18.800	34.500
De 35 a 44 anys	7.200	13.600	20.700
De 45 a 54 anys	5.600	5.000	10.600
De 55 anys i més	1.400	1.400	2.700
Total (16 i més)	37.500	50.100	87.400

Font: Idescat, a partir de les dades de l'EPA

Taxes d'atur de la població ESNE

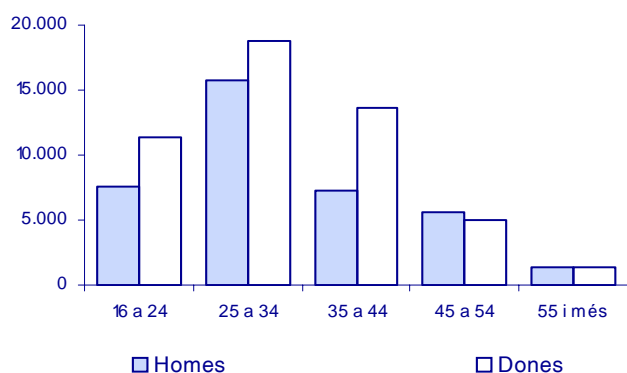
3r trimestre de 2007

	Homes	Dones	Total
De 16 a 24 anys	15,7%	26,6%	20,7%
De 25 a 34 anys	9,8%	15,2%	12,1%
De 35 a 44 anys	5,6%	17,6%	10,1%
De 45 a 54 anys	12,1%	12,9%	12,5%
De 55 anys i més	6,4%	12,0%	8,0%
Total (16 i més)	9,3%	17,0%	12,5%

Font: Idescat, a partir de les dades de l'EPA

Distribució de la població aturada ESNE segons sexe i edat

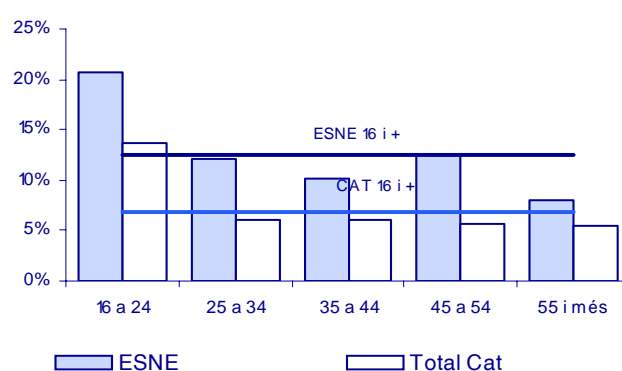
3r trimestre de 2007



Font: Idescat, a partir de les dades de l'EPA

Comparativa amb les taxes d'atur del conjunt de Catalunya

3r trimestre de 2007



Font: Idescat, a partir de les dades de l'EPA

- ✓ Els aturats/ades estrangers es xifren en 87.400 persones, el 34,2% de l'atur total de Catalunya (255.700).
- ✓ El 42,7% dels aturats estrangers són homes (37.500) i el 57,3%, dones (50.100).
- ✓ La taxa d'atur de la població estrangera (12,5%) és gairebé el doble de la mitjana catalana (6,8%). La dels homes se situa en el 9,3% (enfrent el 5,7% registrat a tot Catalunya) i la de les dones, en el 17% (enfrent el 8,2%).