



Un policia local de Sant Boi de Llobregat fent una sessió d'educació viària a alumnes de primària.

L'educació per a la mobilitat segura de la mà dels policies locals es manté a Catalunya

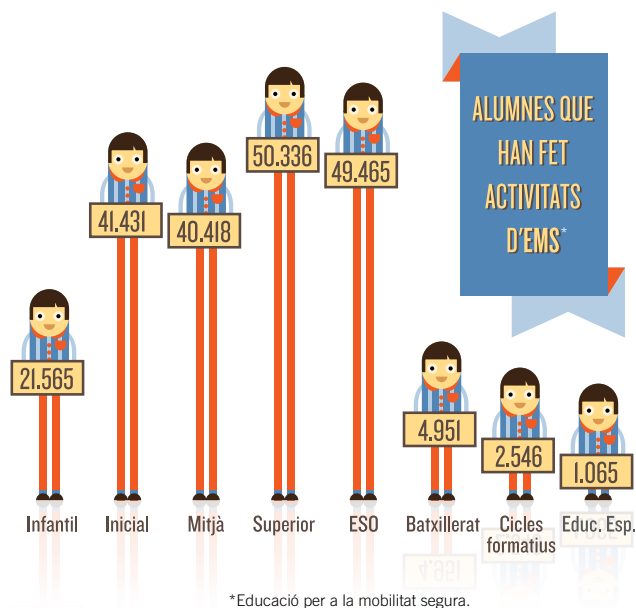
L'educació per a la mobilitat segura al món local català té bona salut. Durant el curs 2011-2012 més de 210.000 alumnes de més de 1.300 escoles catalanes van rebre sessions d'educació viària a través de les policies locals, segons dades del Servei Català de Trànsit (SCT).

Un total de 158 ajuntaments de Catalunya van organitzar activitats educatives per a la mobilitat segura a través de les respectives policies locals. Les dades del nombre de consistoris són similars a les registrades al curs 2009-2010. En aquest sentit, la responsable d'Educació Viària de l'SCT, Farners de Cruz, afirma que "tot i que s'ha registrat un descens en el nombre d'alumnes que han rebut sessions, s'ha mantingut la presència de l'educació viària a través de les policies locals a les escoles catalanes i aquest és un bon indicador, sobretot tenint en compte el context de restriccions pressupostàries actual i els canvis que hi ha hagut en el sistema educatiu".

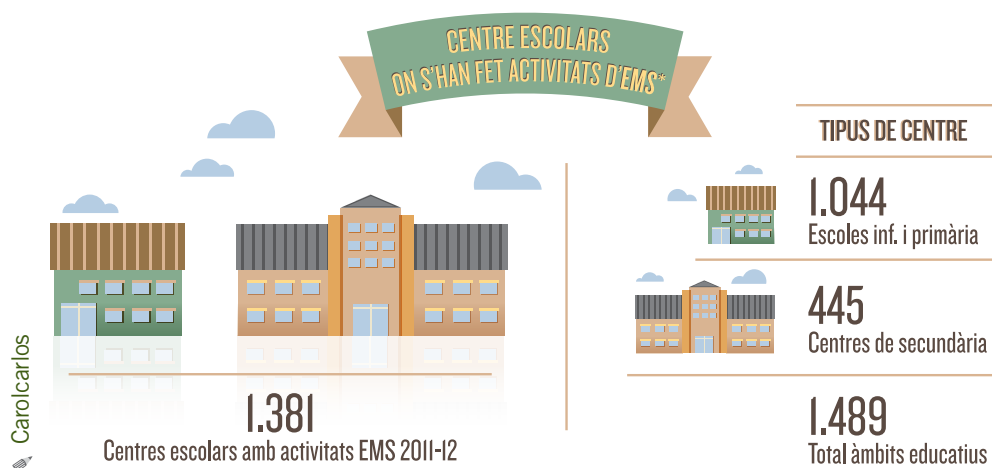
El nombre de centres educatius i d'alumnes que van rebre sessions d'educació viària el curs passat en funció de l'àmbit escolar respon a aquesta gràfica:

Un total de 339 monitors viaris van impartir sessions d'educació viària d'una durada mitjana de 2,4 hores durant el curs escolar passat i, a més, un 93,5% ho van fer utilitzant materials didàctics de l'SCT. La majoria dels monitors de les policies locals combinen aquests tasques formatives i de sensibilització viària entre els infants i joves amb altres activitats del cos, tot i que un 33,9% s'hi dedica a jornada completa.

Convé destacar que 80 d'aquests ajuntaments també fan activitats d'educació per a la mobilitat segura fora de l'àmbit escolar, a llocs com casals d'avis, escoles bressol, AMPA, centres cívics, etc.



Un total de 211.777 alumnes van rebre sessions d'educació viària de policies locals durant el curs 2011-2012



INVESTIGACIÓ I RECERCA

Fina Araque

L'educació viària al món local