

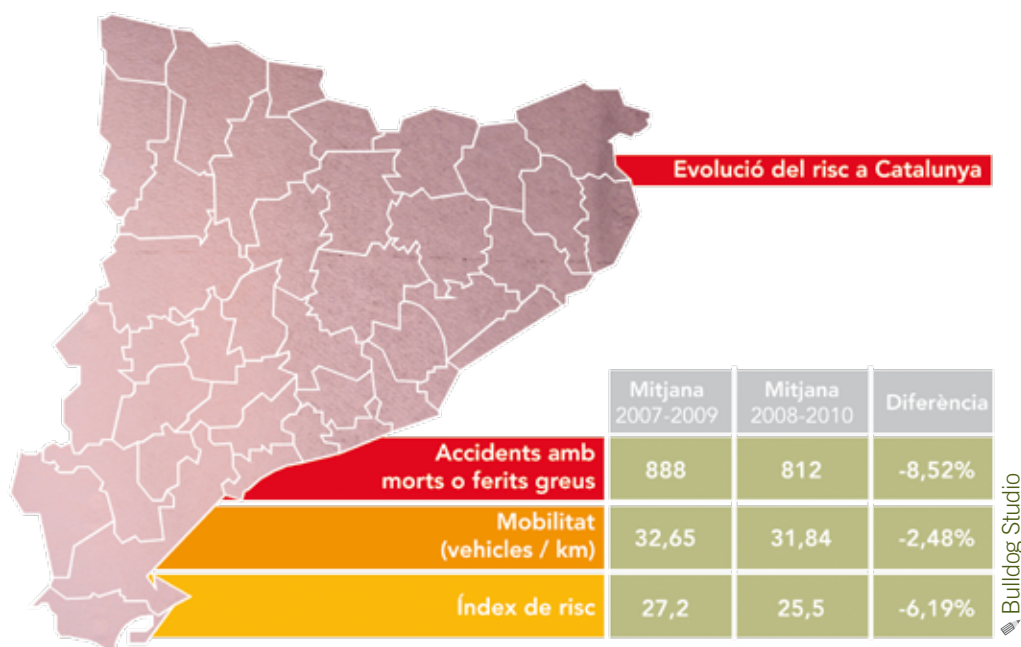
## Menys risc de patir un accident greu o mortal a les carreteres catalanes

El risc de patir un accident greu o mortal ha baixat un 6,2% a les carreteres catalanes en l'últim trienni. Aquesta és la principal conclusió del darrer estudi EuroRAP sobre accidentalitat a la xarxa viària catalana, elaborat pel RACC amb la col·laboració del Servei Català de Trànsit (SCT) i del Departament de Territori i Sostenibilitat de la Generalitat. L'estudi, que relaciona l'accidentalitat (morts i ferits greus) que es dona en un tram concret amb la seva intensitat mitjana de trànsit diari (IMD), persegueix la millora de la seguretat viària a la carretera. A Catalunya es publica des del 2002.

### Estudi EuroRAP

Encara queda un tram de risc "molt elevat" a la xarxa viària catalana, a la BV-1433, entre l'Ametlla del Vallès i Llerona

Els trams de major risc per al conductor es presenten de forma sistemàtica en vies de calçada única



D'aquesta manera, s'estableix una classificació dels trams en funció del risc potencial de patir un accident que té un conductor quan hi circula i s'assenyalen els trams de via on hi ha una concentració més elevada d'accidents per quilòmetre. En aquesta línia, l'EuroRAP també ha analitzat la concentració d'accidents de moto i ciclomotors per quilòmetre.

Cal destacar que en aquesta edició de l'estudi els trams de risc molt elevat o elevat a les carreteres catalanes representen un 11% de la

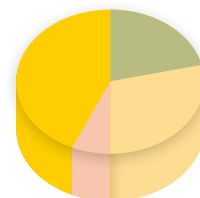
xarxa analitzada. Aquest percentatge es manté estable respecte de l'estudi anterior, amb la diferència que els trams de risc molt elevat disminueixen, mentre que els de risc elevat augmenten.

A més, l'estudi conclou que els trams de major risc per al conductor es presenten de forma sistemàtica en vies de calçada única, amb intensitats de trànsit mitjanes o baixes, i que la millora del risc passa per actuar sobre tres factors: conductor, infraestructura i vehicle.

#### Fitxa tècnica de l'estudi EuroRAP

S'han estudiat **422** trams, que representen **6.312** quilòmetres de xarxa viària catalana, el **51,7%** del total (**12.206 km**), el **86%** de la mobilitat i el **77%** dels morts i ferits greus de tot Catalunya.

S'han tingut en compte els accidents dels tres últims anys: 2008, 2009 i 2010.



#### Resultats destacats de l'estudi

- **A Catalunya queda un tram de risc "molt elevat"** a la xarxa de més importància per a la mobilitat (IMD>5.000 vehicles diaris), concretament a la **BV-1433 (entre l'Ametlla del Vallès i Llerona)**. L'any passat també se'n situava un altre a la **GI-550, entre Arbúcies i Sant Hilari Sacalm**.
- **Dels deu trams amb més risc** d'accident per als conductors, **vuit pertanyen a vies secundàries** i **dos a la xarxa bàsica** de carreteres.

