



11

INVENTA LA TEVA HISTÒRIA DE MOBILITAT

TALLER

ERRÒNIA O INSUFICIENT PERCEPCIÓ DEL RISC

INFLUENCIABILITAT

ESCASSA CONSCIÈNCIA DE MI MATEIX

BREU DESCRIPCIÓ

Taller de teatre

OBJECTIUS

- ▶ Valorar els avantatges i desavantatges relacionats amb la conducció de vehicles (bicis, motos, cotxes).
- ▶ Relacionar conductes de risc amb les possibles conseqüències negatives.
- ▶ Relacionar conductes d'autoprotecció amb els possibles avantatges de la conducció.

CONTINGUTS ESPECÍFICS

- ▶ Avantatges i "plaers" relacionats amb la conducció.
- ▶ Riscos relacionats amb la conducció.
- ▶ Conductes per reduir riscos.

METODOLOGIA / INSTRUCCIONS

Es fan grups de 5-6 persones.

Es posen unes targetes amb imatges damunt d'una taula gran.

Un representant de cada grup ha d'anar a la taula a escollir 5 imatges (un vehicle, un element de protecció, un element de risc, una conseqüència negativa i un aspecte positiu). La consigna és que a partir d'aquestes imatges hauran d'elaborar una història relacionada amb la conducció en la qual es representin aspectes positius (50% plaer) i aspectes negatius (50% risc).

La història s'ha de representar davant del gran grup, de manera atractiva: com si fos un conte, o una obra de teatre, o amb mímica i un narrador...

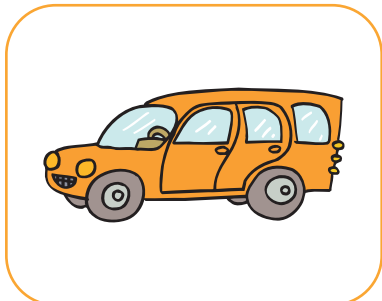
Al final de cada història s'analitza amb el grup:

- Quins són els avantatges o "plaers"?
- Quins són els inconvenients o "riscos"?
- Quines conductes augmenten el risc?
- Quines conductes es poden dur a terme per reduir el risc?

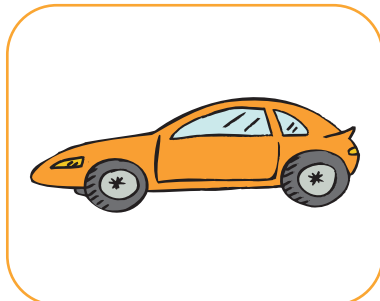
RECURSOS / MATERIALS

Fitxes/targetes amb imatges diferents (vegeu imatges a l'annex):

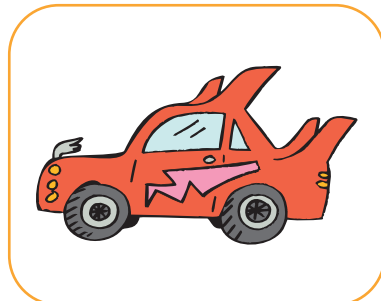
Vehicles



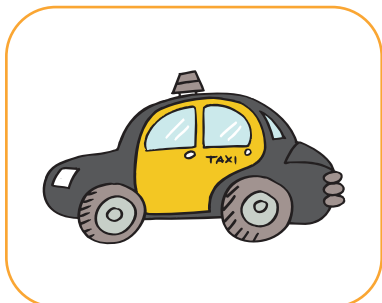
cotxe familiar



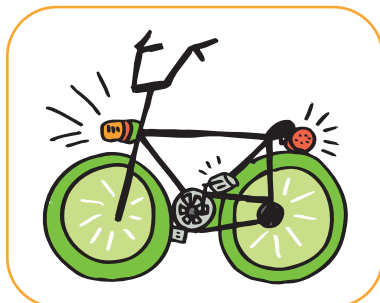
cotxe esportiu



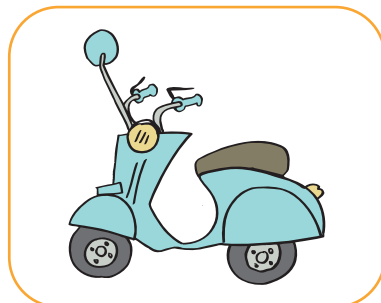
cotxe amb tuning



taxi

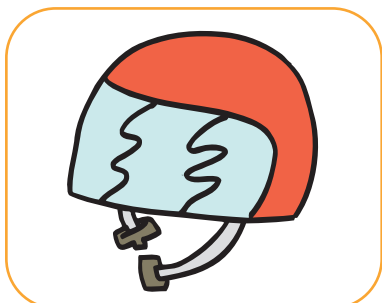


bici



moto

Elements i conductes de protecció



casc de moto



casc de bici



cinturó



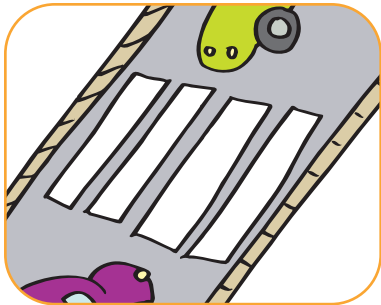
armilla reflectora



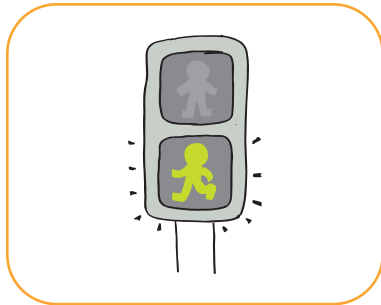
triangle per senyalitzar accident



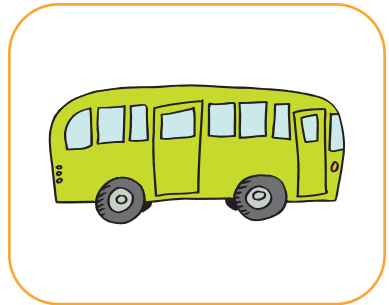
velocitat màxima



pas de vianants



semàfor

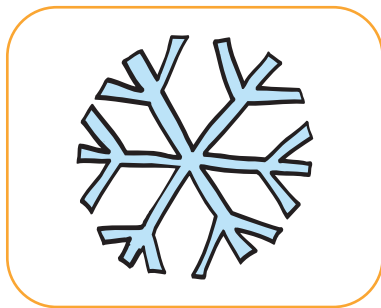


transport públic: autobús

Elements de risc



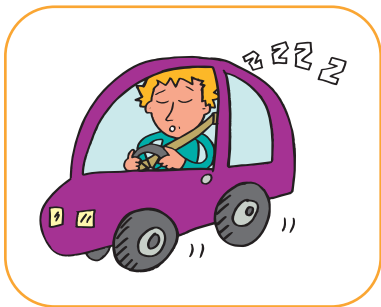
mòbil



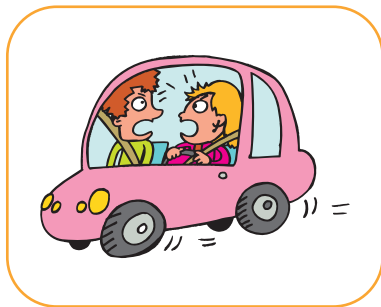
pluja, nev...



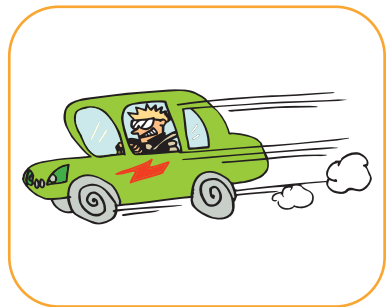
beguda alcohòlica



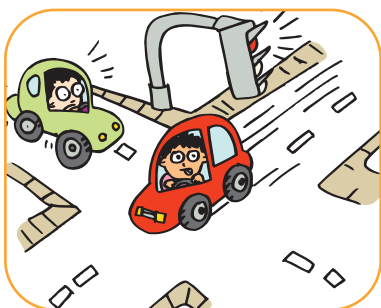
un conductor que s'adorm



persones discutint al cotxe



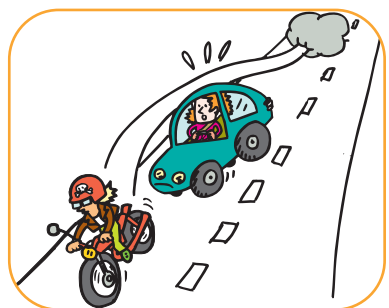
tenia pressa



cotxe que es passa un semàfor en vermell



carretera saturada de cotxes



moto que fa un avançament per la dreta

Conseqüències negatives



accident: dos cotxes



accident: un cotxe i una moto



accident: una bici i una persona



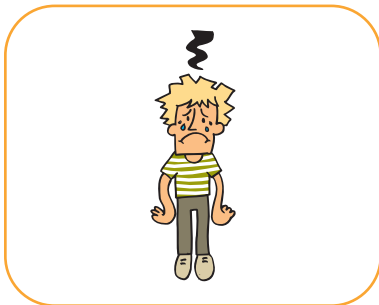
ambulància



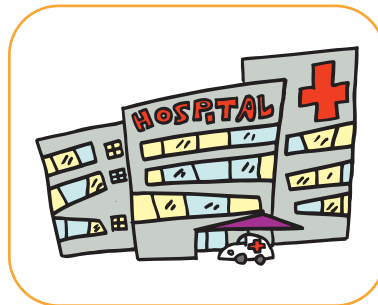
persona amb la cama trencada



persona atropellada per un cotxe



persona "deprimida",
plorant...



hospital



cotxe aturat amb una
avaria

Aspectes positius



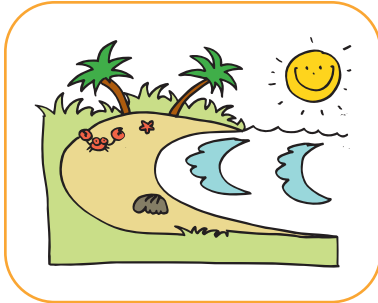
una casa



grup d'amics o família



persona contenta



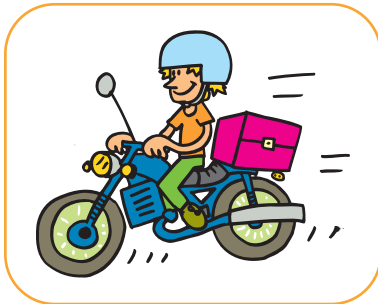
una platja paradisiaca



muntanya



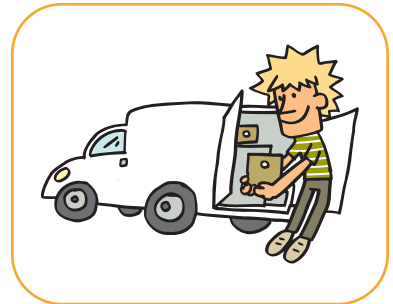
concert



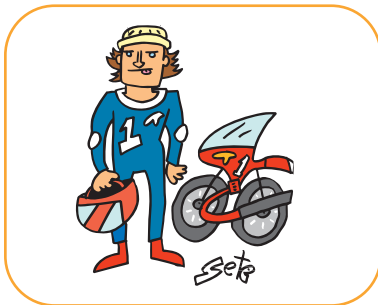
jove que treballa
de repartidor



joves que marxen d'excursió
amb bici



jove amb una furgoneta
transportant mobles



personatge famós



grup de joves dins
d'un cotxe



policia local