



10

CONCURS DE MÍMICA. PACTEM LES NORMES

DINÀMICA

ERRÒNIA O INSUFICIENT PERCEPCIÓ DEL RISC

INFLUENCIABILITAT

ESCASSA CONSCIÈNCIA DE MI MATEIX

BREU DESCRIPCIÓ

Durem a terme un concurs de mímica per treballar i pactar les normes del grup a l'hora d'anar pel carrer.

OBJECTIUS

- ▶ Reflexionar entorn dels riscos quan anem pel carrer.
- ▶ Acordar les normes del grup a l'hora d'anar pel carrer.

CONTINGUTS ESPECÍFICS

- ▶ Els comportaments correctes i incorrectes a la via pública.
- ▶ La mímica per tal d'endevinar paraules clau sobre l'ús de la via pública.

METODOLOGIA / INSTRUCCIONS

- ▶ Objectius del concurs: el guanya l'equip que aconsegueix més punts. Es creen equips en funció del nombre de participants que hi ha. Tots els membres de l'equip poden sortir a representar la paraula clau que dona el monitor-dinamitzador en una targeta.
- ▶ Desenvolupament del concurs: començarà l'equip que endevini primer la paraula que representa amb mímica el monitor-dinamitzador. Es tracta que en 30 segons l'equip endevini la paraula clau. Si ho aconsegueix continua jugant; si no, passa el torn.
- ▶ Quan s'endevina la paraula clau es redacta una frase conjunta que defineixi un acord sobre l'element. Un cop acordada la norma, s'escriu en un mural gros que quedarà penjat a la sala del grup i passem a la següent targeta.
- ▶ El concurs finalitza quan s'acaben les targetes i el redactat de totes les frases. Podem acabar amb la signatura de cadascun dels membres del grup per simbolitzar l'acord al qual arribem. També podem buscar un nom per al mural, per exemple "El Decàleg dels Rodamons".

RECURSOS / MATERIALS

ASPECTES A TENIR EN COMPTE:

- ▶ Que els equips estiguin equilibrats.
- ▶ Que tothom hi pugui participar.
- ▶ Que quedin clares les paraules que s'endevinen.
- ▶ Estipular un temps determinat.

MATERIALS PER AL MURAL DE LES NORMES DEL GRUP:

- paper d'embalar
- retoladors gruixuts de colors
- gomets

LLISTA DE PARAULES CLAU OBERTA A NOVES APORTACIONS



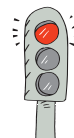
stop



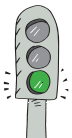
cediv el pas



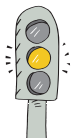
prohibit avançar



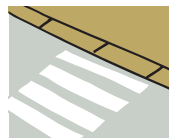
semàfor en vermell



semàfor en verd



semàfor en groc



pas de vianants



entrada prohibida



carrer residencial



policia



transport escolar o autocar



bicicleta



ciclomotor



autobús



cotxe



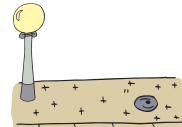
Nens/nenes. Perill (per la proximitat d'un lloc freqüentat per nens/nenes)



caminar



travessar el carrer



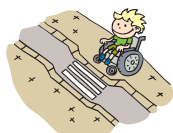
vorera



aparcar



calçada



pas adaptat



vehicle adaptat



paperera



rotonda



velocitat màxima



parada d'autobús



parada de taxis



casc de moto



casc de ciclista



sanció, multa, denúncia



semàfor de vianants en verd