



Ajuntament  
de Barcelona

# Pacificación del tráfico

**Joan DELORT i MENAL**

Gerente de Prevención Seguridad y Movilidad  
Ayuntamiento de Barcelona

Jueves 15 de mayo de 2014



VI CONGRÉS INTERNACIONAL  
SOBRE POLITIQUES EUROPEES  
DE TRANSIT



# 1.

## La ciudad

N

B

C



## 1.1. Barcelona, la ciudad

### POBLACIÓN

1.611.822 habitantes  
(3,2M en el Área Metropolitana)

### IMMIGRACIÓN

17,4% de inmigración  
(el 36% de América Latina)

### RIQUEZA

64.521 M € de PIB  
(el 30% de Cataluña)

### TURISMO

7,5 M visitantes / año  
2,4 M cruceristas  
16,2 M pernoctaciones





## 1.2. Barcelona, la ciudad

### EXTENSIÓN

102 km<sup>2</sup>  
(628 km<sup>2</sup> AMB, 36 municipios)

### PARQUE MÓVIL

968.332 vehículos  
(296.618 motos i ciclomotores)

### ENCUESTA SOBRE DESPLAZAMIENTOS

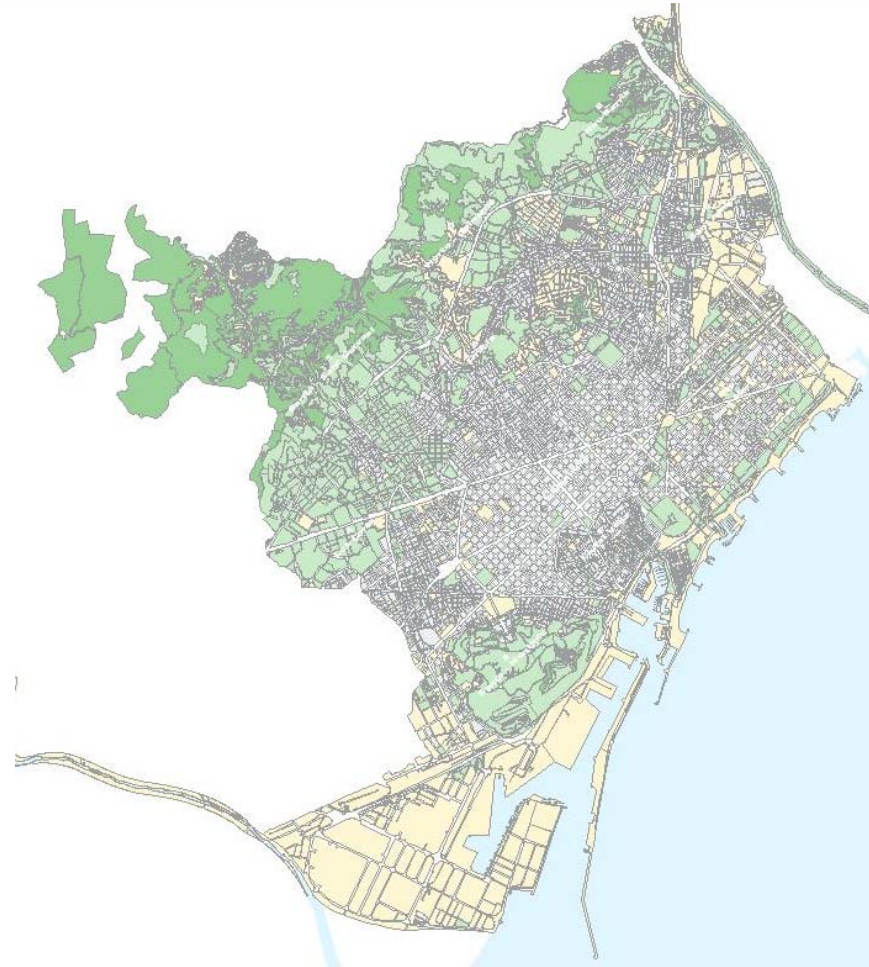
6,6 M de  
desplazamientos diarios

### TRAYECTOS COMBINANDIO MEDIOS DE TRANSPORTE

7,6 M de etapas de  
desplazamientos diarios

### CALIDAD DEL AIRE

PM10: 25  
(-21,9% 2012-13)





# 2.

## La movilidad

N

B

C



## 2.1. Vehículos

---



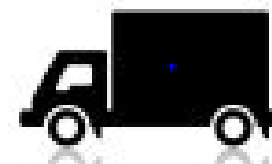
31.962



584.848



296.618



54.094



## 2.2. Aparcamientos

---

EN CALZADA: 201.470 plazas



9.290



39.988



11.252



5.781



59.723



75.446

PARKING: 646.107 plazas



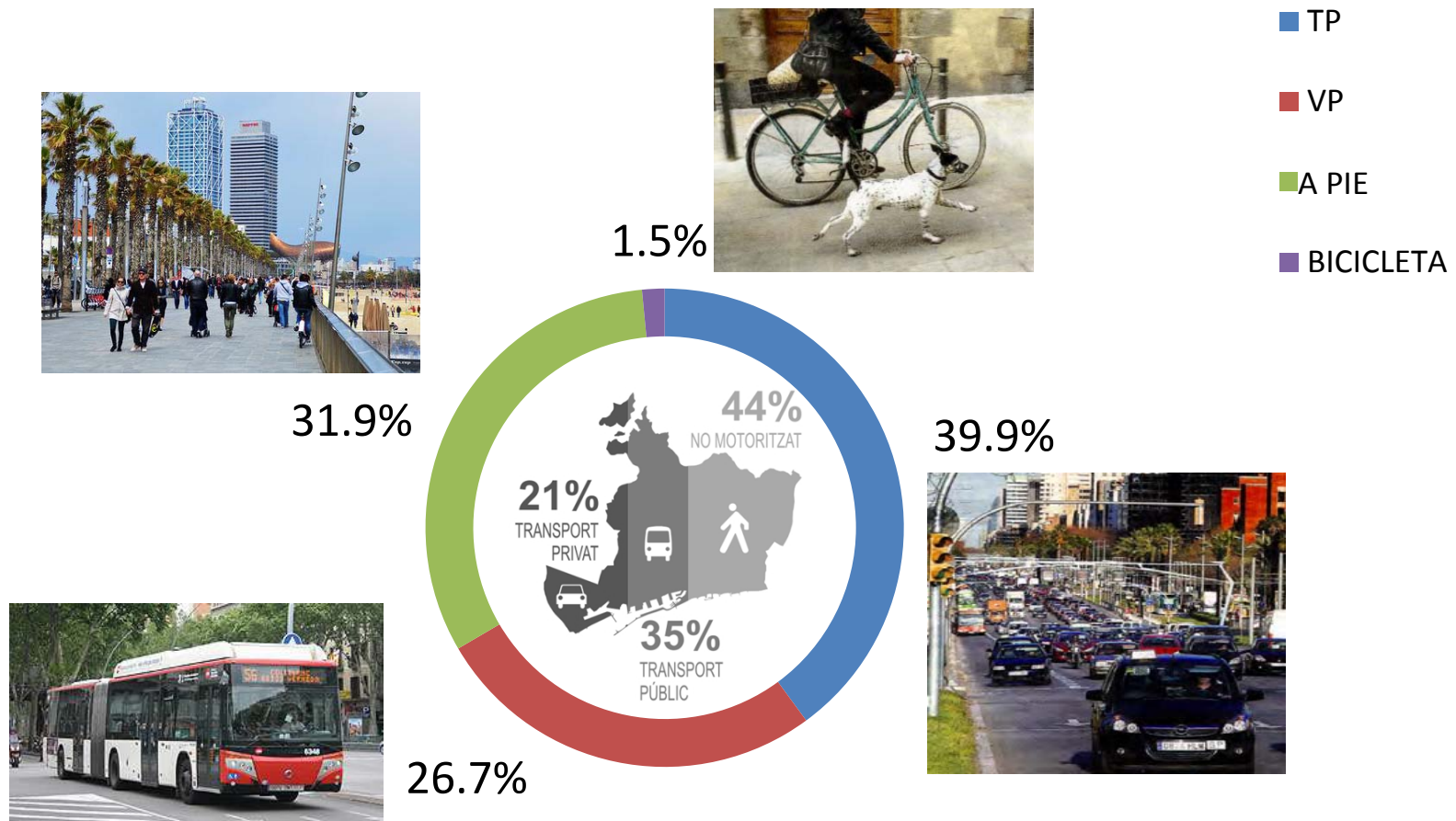
142.863



503.244



## 2.3. Reparto modal

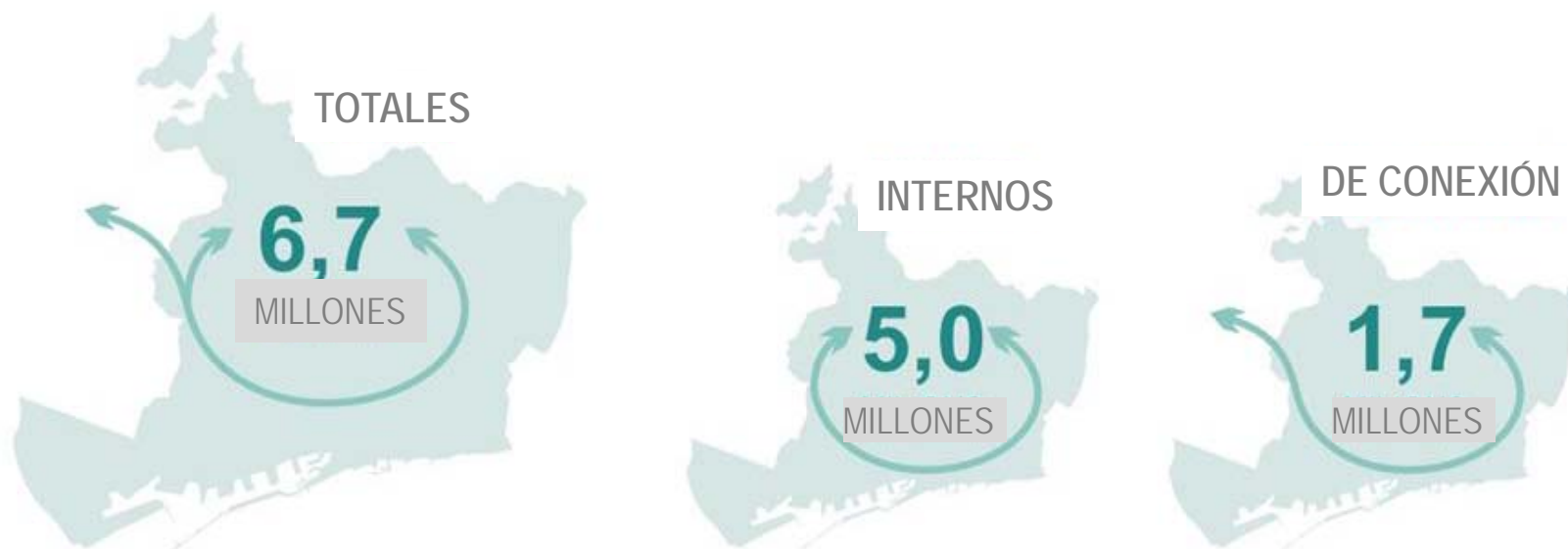






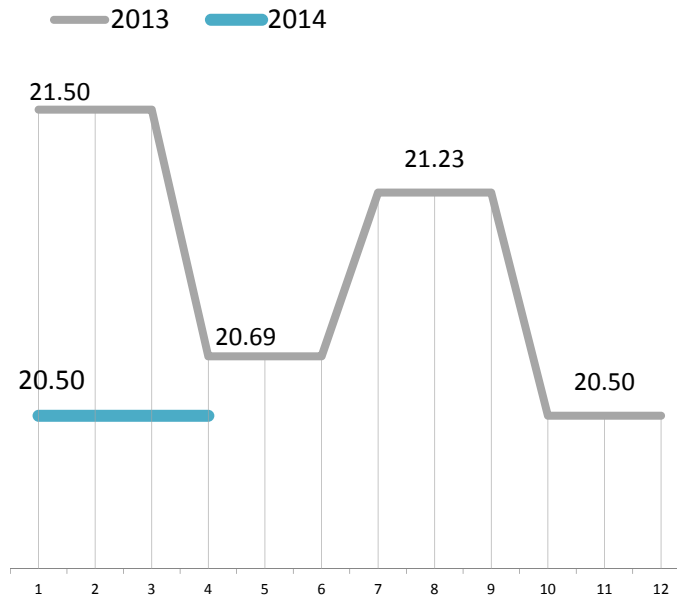
## 2.4. Desplazamientos diarios (nº de viajes)

---

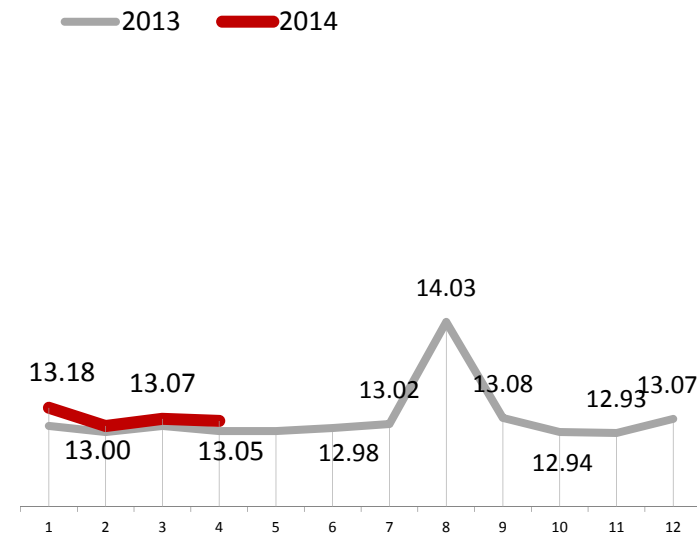




## 2.4. Velocidad de circulación



**Velocidad de tráfico**



**Velocidad comercial bus**

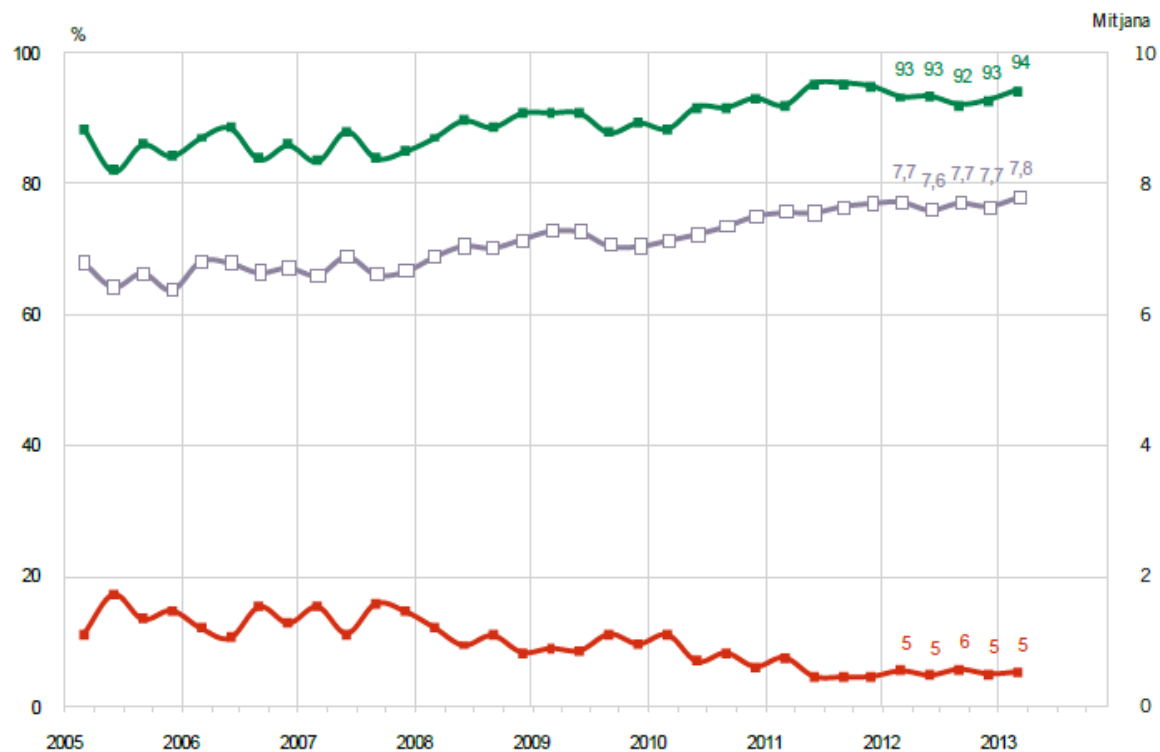


## 2.5. Facilidad para desplazarse por la ciudad

### ENCUESTA OMNIBUS

Los barceloneses valoran con una nota media de 7,8 (0-10) la facilidad o comodidad para desplazarse o moverse dentro de la ciudad de Barcelona.

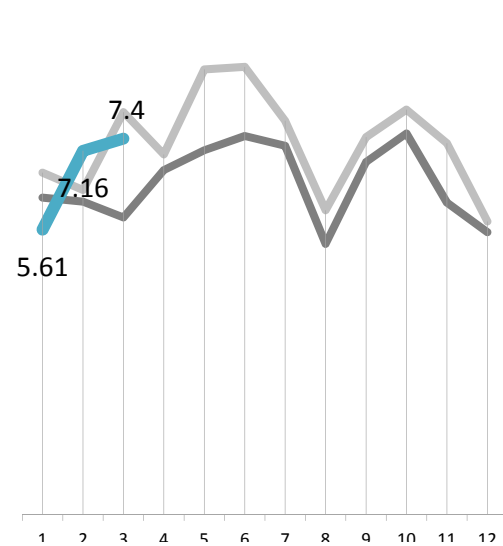
El 78,9% considera la movilidad por la ciudad como muy o bastante fácil.



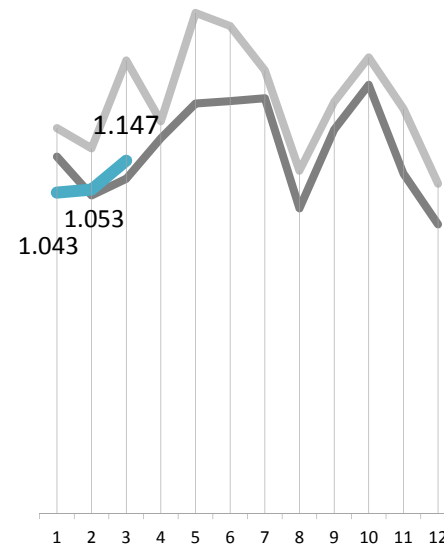


## 2.6. Bicing

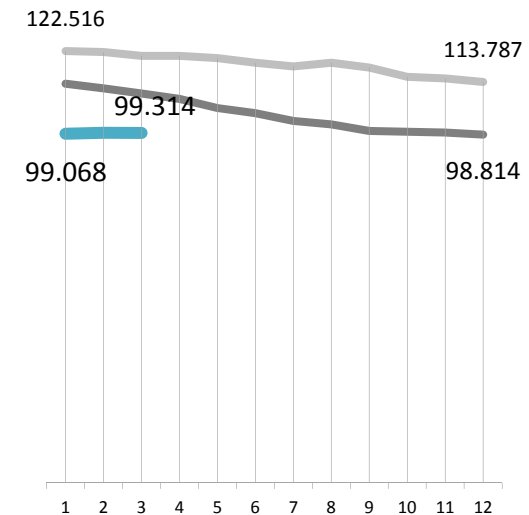
— 2012 — 2013 — 2014



Viages por bici / día



Viajeros (miles)



Abonados



# 3.

## Impacto de la movilidad



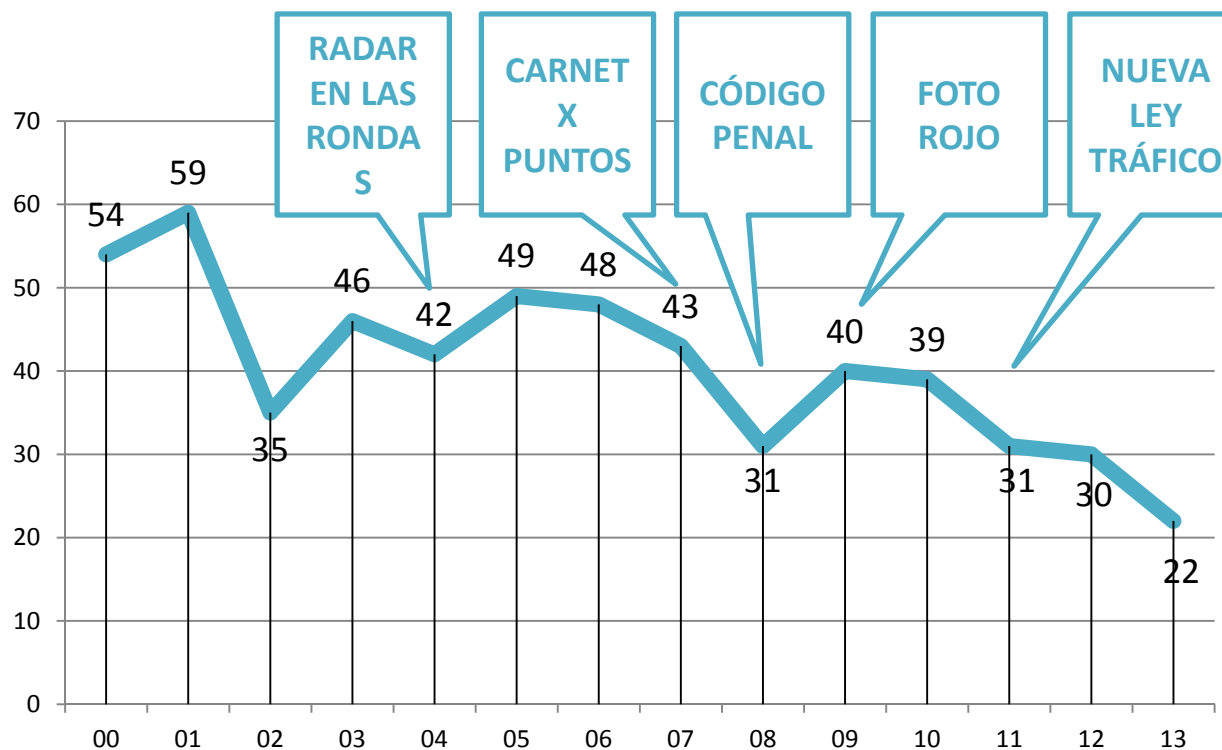
## 3.1. Impacto negativo





## 3.2. La accidentalidad

Muertos en accidente de tráfico en la ciudad:

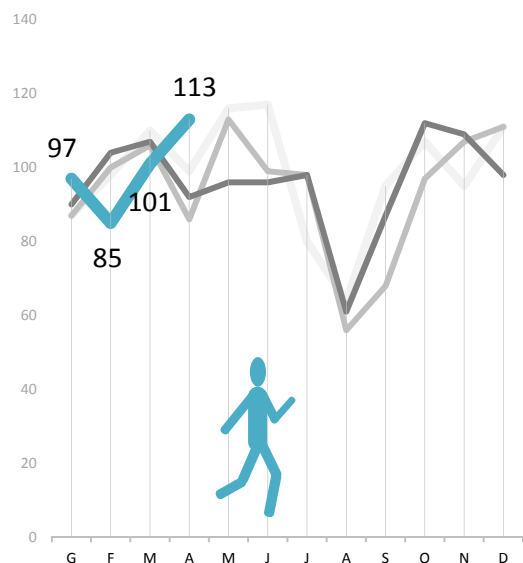




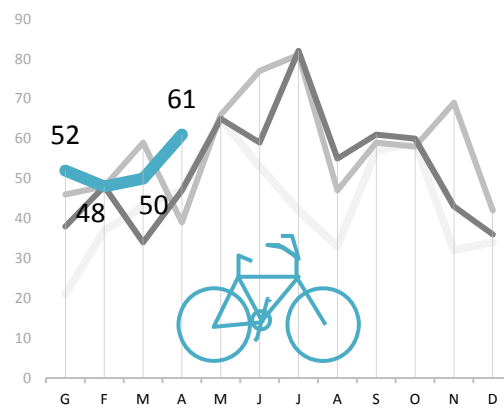
### 3.3. La accidentalidad

Modos más vulnerables (nº accidentes):

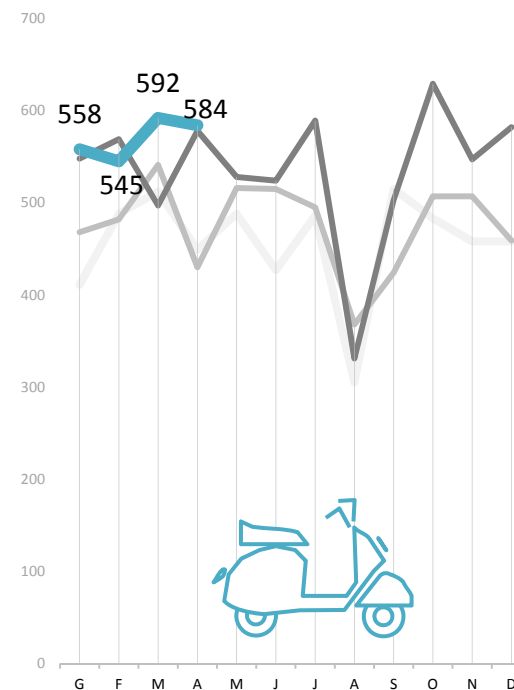
— 2011 — 2012 — 2013 — 2014



Atropellos



En bicicleta



En moto





# 4.

## Los planes estratégicos de mejora

N

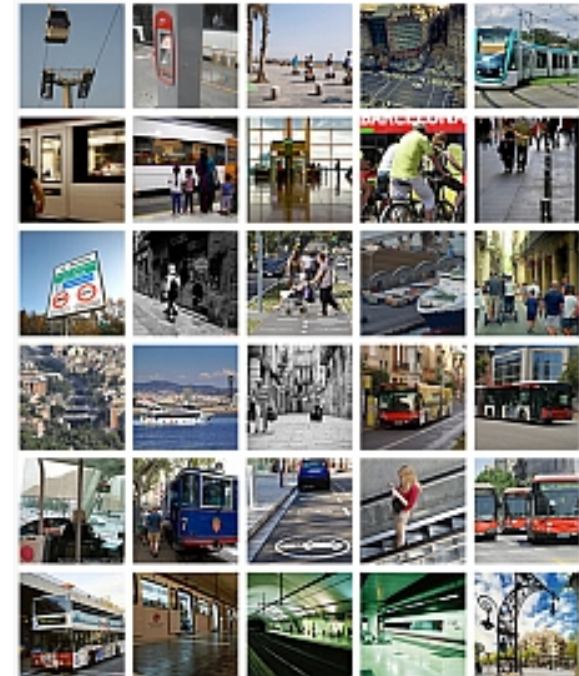
B

C



## 4. Plan de Movilidad Urbana 2013-2018

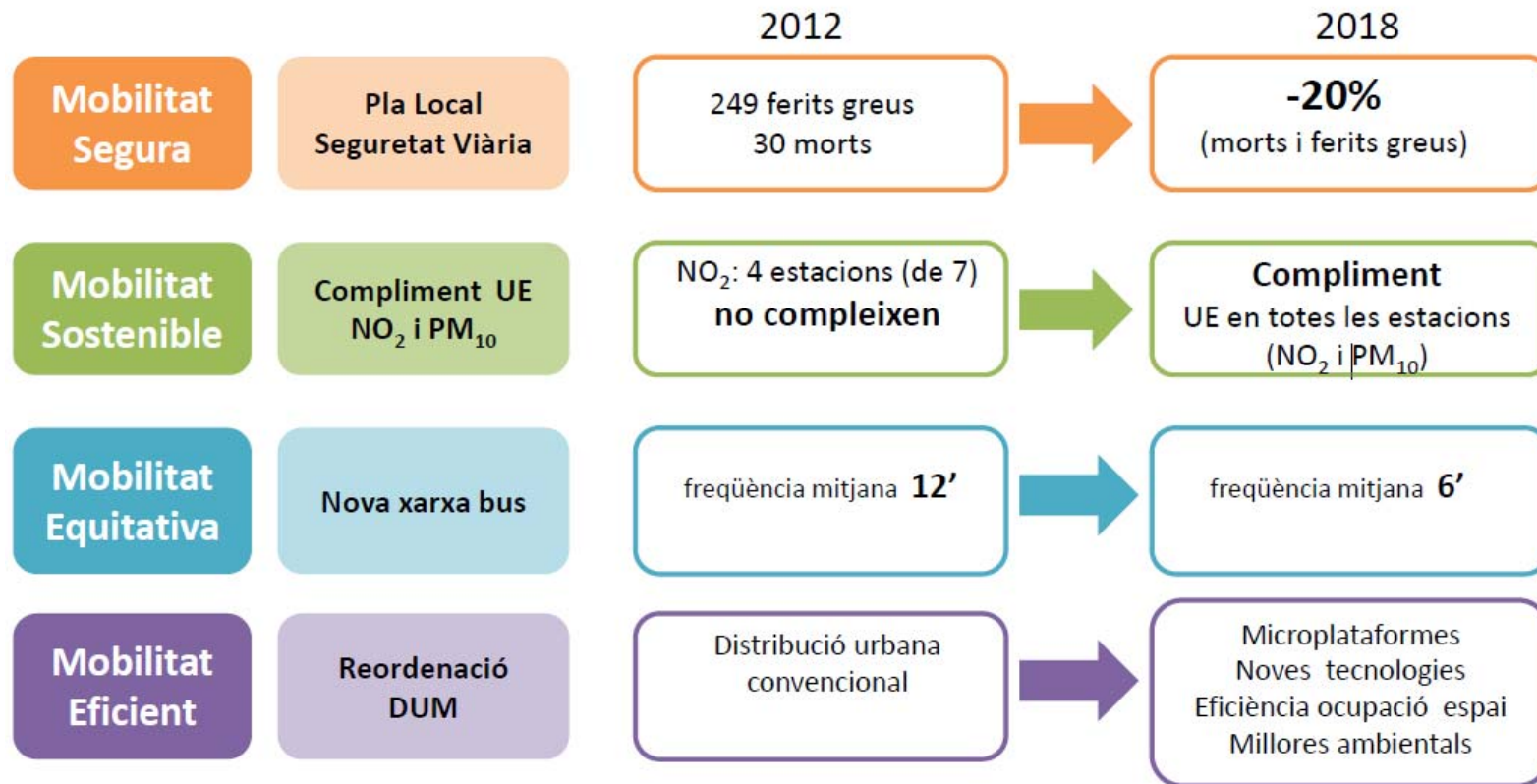
El Plan de Movilidad Urbana, a partir del diagnóstico de la movilidad en la ciudad y de la definición de un escenario a alcanzar, desarrolla las actuaciones que persiguen los objetivos estratégicos en relación con la movilidad segura, sostenible, equitativa y eficiente. El documento incorpora las propuestas de las entidades que forman parte del Pacto por la Movilidad, como resultado del proceso participativo llevado a cabo.





## 4.1. Plan de Movilidad Urbana 2013-2018

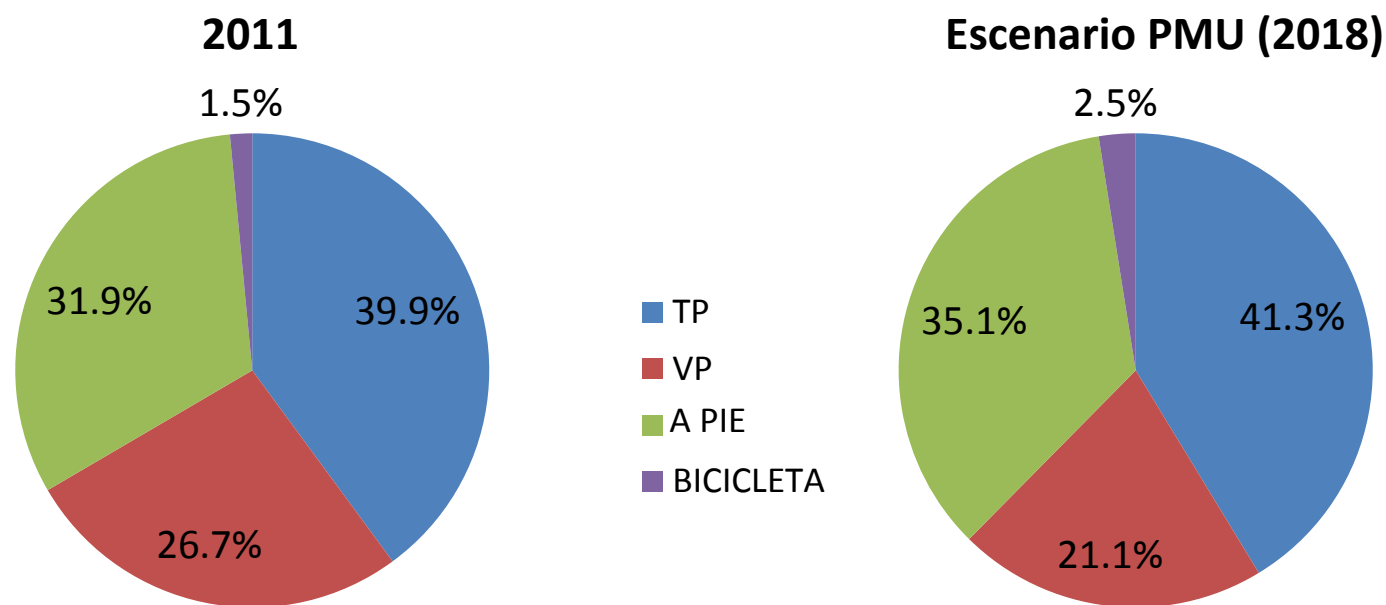
4 ejes, 4 objetivos estratégicos:





## 4.2. Plan de Movilidad Urbana 2013-2018

El reto del cambio de la distribución modal:





## 4.3 Plan Local de Seguridad Vial 2013-2018

---

### 1. Reducir la victimitzación.

Reducir en un 20% los muertos y heridos graves en 2018 respecto a 2012.

### 2. Análisis de la accidentalidad.

Control de las zonas de concentración de accidentes. Intervenciones sobre los pasos de peatones con deficiencias en materia de seguridad vial.

**OBJETIVOS  
GENERALES  
DEL PLSV  
2013-2018**

### 3. Pacificación del tráfico.

Supermanzanas, Zonas 30, plataformas únicas, control de la velocidad...

### 4. Fomento de la bicicleta responsable i segura.

Intervención sobre la red de carriles bici para hacerla más segura, fuera de la acera.



## 4.4 La pacificación del tráfico: finalidad, principio

---

### 1. Reducir la victimitzación.

Reducir en un 20% los muertos y heridos graves en 2018 respecto a 2012.

### 2. Anàlisi de l'accidentalitat.

Control de les zones de concentració d'accidents.  
Intervencions sobre els passos de vianants amb deficiències en matèria de seguretat viària.

OBJETIVOS  
GENERALES  
DEL PLSV  
2013-2018

### 3. Pacificación del tráfico.

Supermanzanas, Zonas 30, plataformas únicas, control de la velocidad...

### 4. Fomento de la bicicleta responsable i segura.

Intervención sobre la red de carriles bici para hacerla más segura, fuera de la acera.



# 5.

## La pacificación del tráfico

N

B

C



## 5.1 Pacificación del tráfico: Finalidad y principio

---

- **Garantizar la movilidad de todos los distintos modos, también el privado.**
- **Poder pasar [con vehículo privado] sin perjudicar a los demás usuarios del espacio público.**
- **Hacer compatibles los distintos usos.**
- **Preservar y fomentar la protección y seguridad de los modos más débiles frente a los que les suponen una amenaza o son más ineficientes.**





## 5.2 Metas de la pacificación

---

- **NO busca expulsar al transporte privado.**
- **Contención de la velocidad: armonizar usos.**
- **Maximizar la atención y los sentidos en la zona pacificada**
- **Identificación clara de la zona 'pacificada'**



## 5.3 Medidas actuales de pacificación

---

**Hasta ahora:**

- **Zonas 30 de acceso señalizado y aceras y calzada segregadas.**
- **Zonas de prioridad invertida (20km/h, sólo aparcar si está expresamente señalizado.**
- **Zonas de restricción alta (10km/h)**



## 5.4 Nuevas medidas de pacificación

---

### Zonas 30

- Señalización inicial (color, picto y señal) y diseño urbano coherente.
- Acera y calzada de acceso a nivel para garantizar la reducción de velocidad en el acceso.
- Calles nuevas de superficie no diferenciada entre calzada y acera.
- Construir una red de percepción similar, entre los intersticios de la red básica.
- Mantener la constante de reducción de velocidad y de atención en toda la zona.

### Reducción de la velocidad



## 5.5 Zonas 30

### CONCEPTO

Son calles (con velocidad máxima de 30 km/h) en donde el pavimento está diferenciado en calzada y acera, la calzada es compartida por bicicletas (que tienen prioridad y circularán únicamente en el sentido de la marcha) y vehículos a motor, y las aceras (por donde no podrán circular bicicletas) se redimensionan para dar más espacio al peatón.

Actualmente hay 436 km de Zona 30 (un 45,3% más que en 2010).



### Planning 2014-2015





Pacificación del tráfico - 15 de mayo de 2014





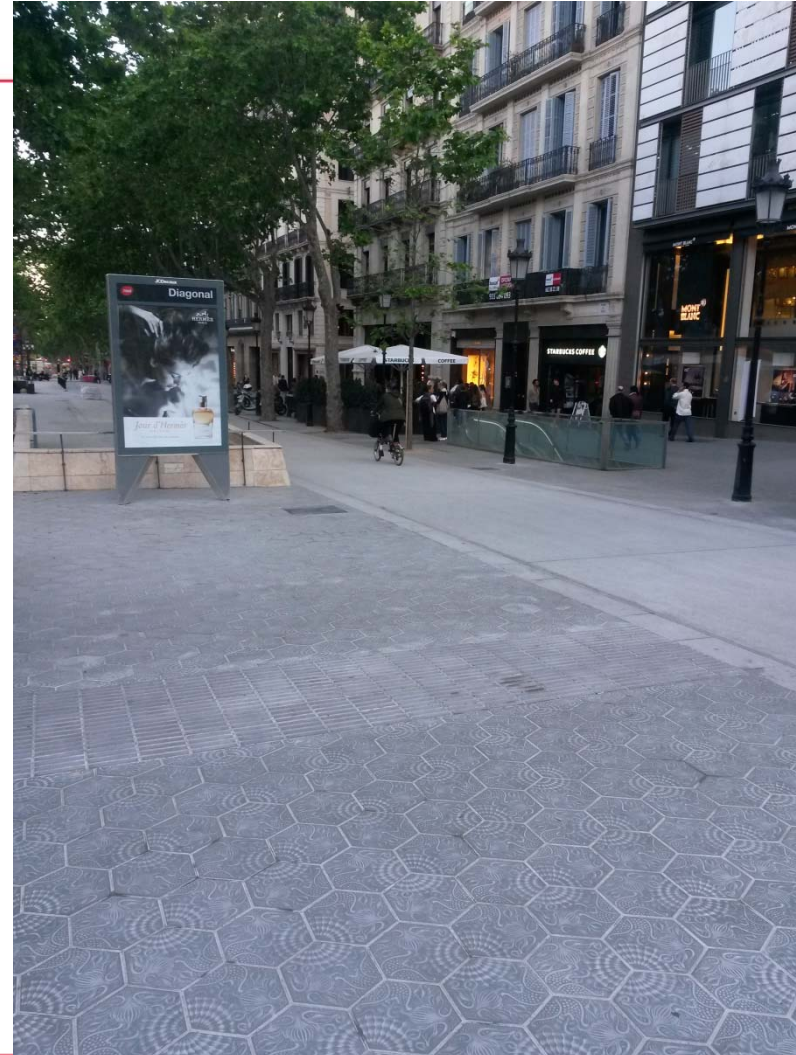
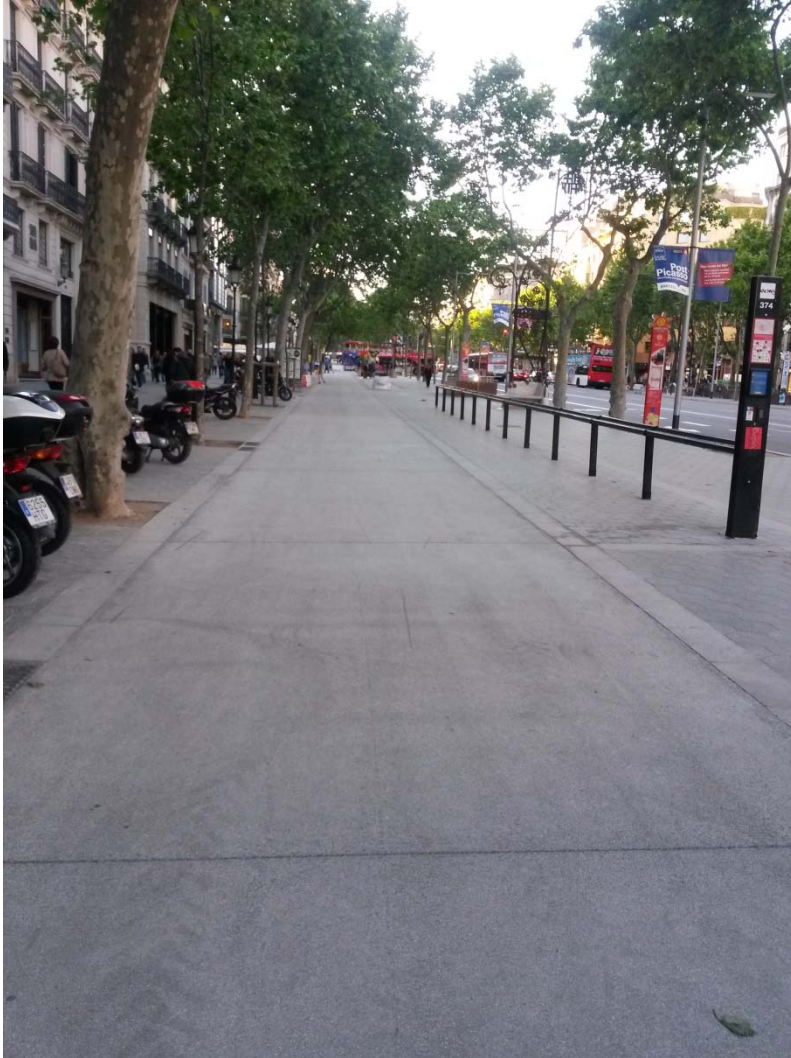
Pacificación del tráfico - 15 de mayo de 2014





Pacificación del tráfico - 15 de mayo de 2014









## 5.6.1 Las supermanzanas

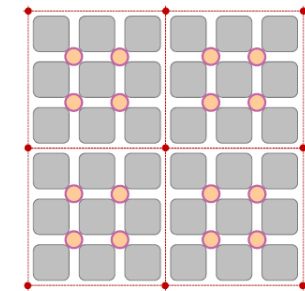
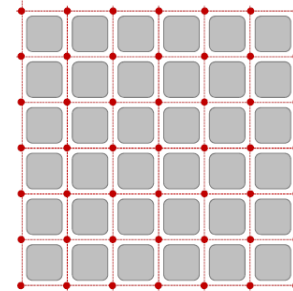
### CONCEPTO

La supermanzana entiende como **conjunto de vías básicas que forman un polígono o área interior** (denominada intervía) **que contiene varias manzanas del tejido urbano actual.**

Esta nueva célula urbana, de unos 400 metros de lado para los flujos motorizados, libera su espacio interior para dedicarlo al resto de usos.

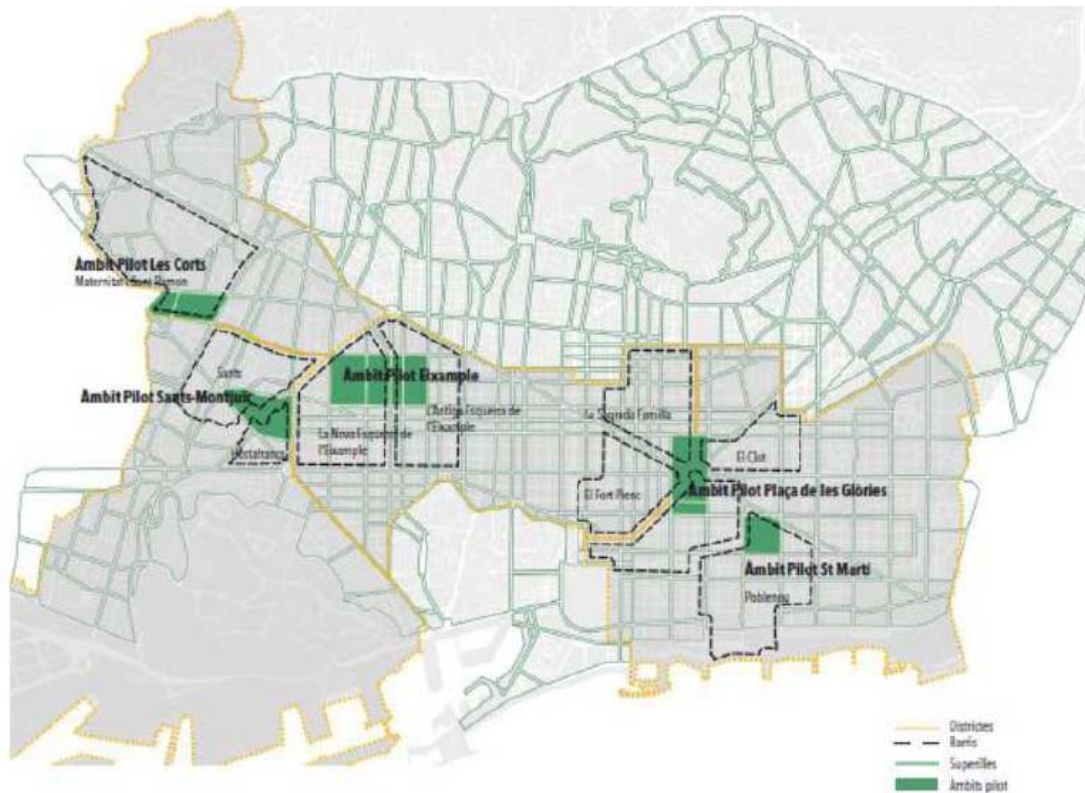
### FUNCIÓN DE LAS SUPERMANZANAS

Con las supermanzanas se quiere **recuperar espacio para los ciudadanos**, de manera que se reorganizará el tráfico en determinadas calles (no se descarta restringir la circulación de vehículos en determinados momentos de bajo volumen de tráfico, como en fin de semana).





## 5.6.2. Las supermanzanas



### LAS 5 PROPUESTAS

Se pondrán en marcha 5 supermanzanas en la ciudad en los próximos cuatro años:

- Poble Nou
- Plaza de les Glòries
- Izquierda antigua y nueva del Ensanche
- Hostafrancs
- Maternitat y Sant Ramon.



# 6.

## Buenas prácticas

N

B

C



## 6.1. Más confort, accesibilidad i seguridad para el peatón

### PLAZA DE LES GLÒRIES

Nuevo modelo de movilidad, recuperando un gran espacio verde para peatones



### AVENIDA DIAGONAL

Ampliando las aceras, creando un vial de circulación lateral para vehículos y un carril segregado para bicicletas



### BALMES (GRAN VIA-ARAGÓ)

Se amplían las aceras y chaflanes, se renuevan los pavimentos, se instala nuevo alumbrado de LED



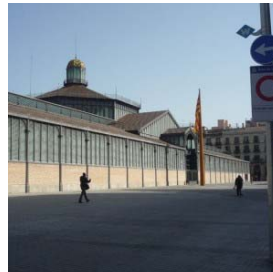
### PASEO DE SANT JOAN (GRAN VIA – DIAGONAL)

Se ampliarán las aceras para el paso de peatones, las zonas infantiles y los espacios verdes



### BORN

Creación de una nueva gran área peatonal en el entorno del Centro Cultural del Born



### AVENIDA DEL PARAL·LEL

Ganar espacio a los peatones, reubicar el carril bici en el centro de la calzada y convertir en plazuelas las islas del lado Ensanche





## 6.2. Buenas prácticas de pacificación del tráfico

### CAMINOS ESCOLARES

Programas pedagógicos para mejorar la seguridad y la percepción del riesgo de los escolares en sus desplazamientos



### RADAR PEDAGÓGICO

Prueba piloto en pasos de peatones sin semáforos, en zonas con camino escolar. Se ha comprobado que generan una reducción de velocidad del 10%



### ZONAS 30 – ZONAS CICLISTAS

Incremento carriles bici y mejora de los existentes (corrección discontinuidades, deficiencias, puntos con concentración de accidentes. Señalización zonas 30



### AUDITORIA PESOS DE PEATONES

Revisión de los 15.000 pasos de peatones de la ciudad. Propuestas de mejora: visibilidad, iluminación y señalización



### LOGÍSTICA EN DISTRIBUCIÓN DE MERCANCÍAS

Proyecto SMILE (prueba piloto en Ciutat Vella) para mejorar la movilidad y descongestionar la ocupación de la vía pública



### LA GUARDIA URBANA EN LAS ESCUELAS

Programas pedagógicos para mejorar la seguridad y la percepción del riesgo de los escolares en sus desplazamientos





## 6.3.1. Fomento de la bicicleta

### REDUCIR LA ACCIDENTALIDAD

Mejorar las condiciones de la red bicicleta y evitar situaciones de conflicto con peatones y otros modos de transporte



### APARCAMIENTO

Aumento de la oferta de aparcamientos de bicicletas en la vía pública



### REGULAR EL ESPACIO

Regular el uso del espacio público en cuanto a la circulación de bicicletas y otros vehículos de movilidad personal



### BICING

Mejorar la eficiencia del servicio de bicicletas públicas de la ciudad



### E-BICI

Promover el uso de la bicicleta eléctrica



### EN EL TRANSPORTE PÚBLICO

Fomentar la mejora de la adecuación del transporte público para el acceso de bicicletas





## 6.3.2. Carriles bici

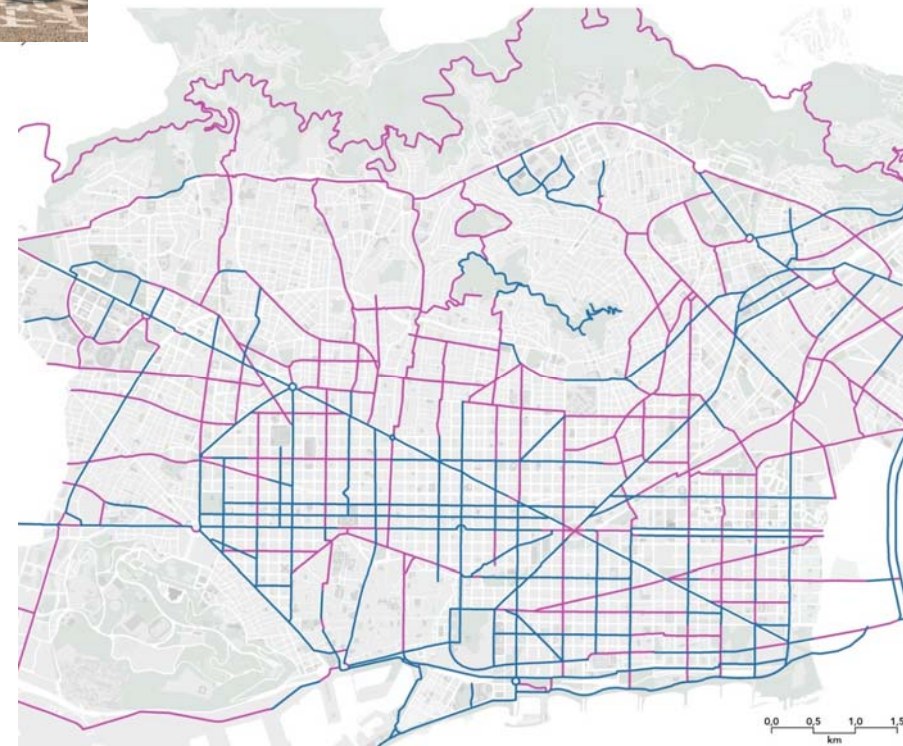
### CONCEPTO

Actualmente, la ciudad dispone de una red de 104,9 km de carril bici (un 8,1% más que el año anterior).



### PROPUESTA RED BICICLETA

- Red propuesta existente en 2013
- Red principal propuesta





**¡ Gracias !**

N

B

C





Ajuntament  
de Barcelona