



Ajuntament  
de Barcelona

# Pacificació del trànsit

**Joan DELORT i MENAL**

Gerent de Prevenció Seguretat i Mobilitat  
Ajuntament de Barcelona

Dijous 15 de Maig de 2014



VI CONGRÉS INTERNACIONAL  
SOBRE POLÍTQUES EUROPEES  
DE TRÀNSIT



# 1.

## La ciutat



## 1.1. Barcelona, la ciutat

### POBLACIÓ

1.611.822 habitants  
(3,2M a l'Àrea Metropolitana)

### IMMIGRACIÓ

17,4% d'immigració  
(el 36% de Llatinoamèrica )

### RIQUESA

64.521 M € de PIB  
(el 30% de Catalunya)

### TURISME

7,5 M visitants / any  
2,4 M creueristes  
16,2 M pernотacions





## 1.2. Barcelona, la ciutat

### EXTENSIÓ

102 km<sup>2</sup>  
(628 km<sup>2</sup> AMB, 36 municipis)

### PARC MÒBIL

968.332 vehicles  
(296.618 motos i ciclomotors)

### ENQUESTA SOBRE DESPLAÇAMENTS

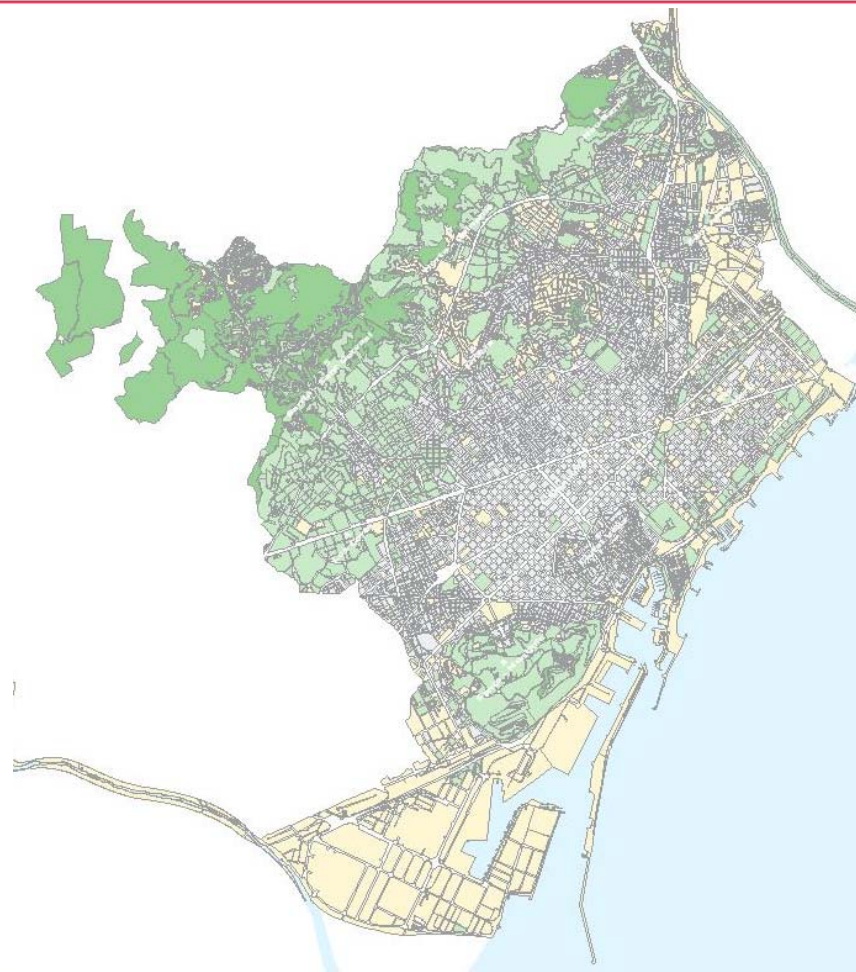
6,6 M de  
desplaçaments diaris

### TRAJECTES COMBINANT MITJANS DE TRANSPORT

7,6 M d'etapes de  
desplaçaments diaris

### QUALITAT DE L'AIRE

PM10: 25  
(-21,9% 2012-13)







# 2.

## La mobilitat

N

B

C



## 2.1. Vehicles

---



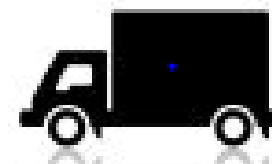
31.962



584.848



296.618



54.094



## 2.2. Aparcaments

---

EN CALÇADA: 201.470 places



9.290



39.988



11.252



5.781



59.723



75.446

PÀRQUING: 646.107 places



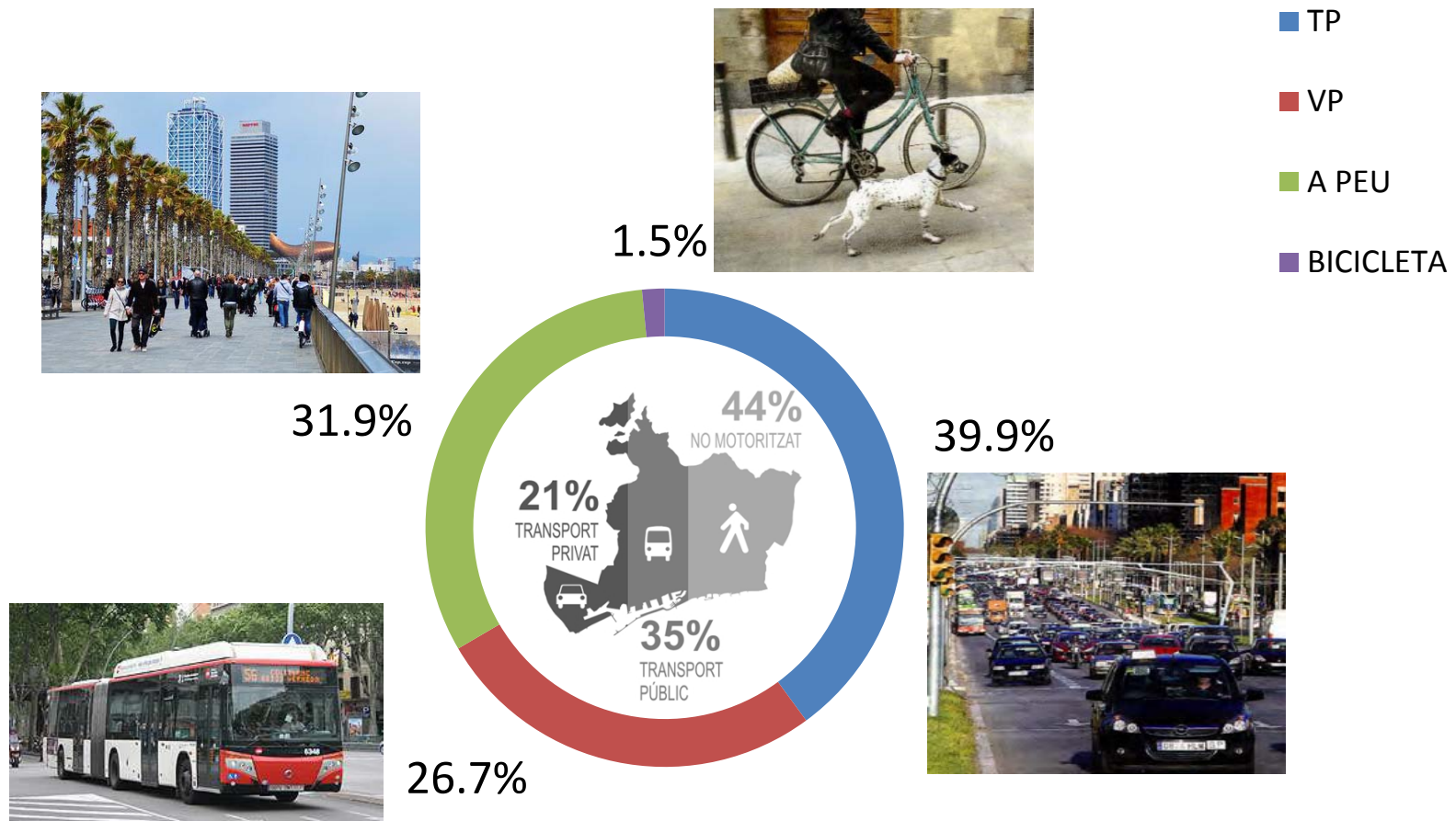
142.863



503.244



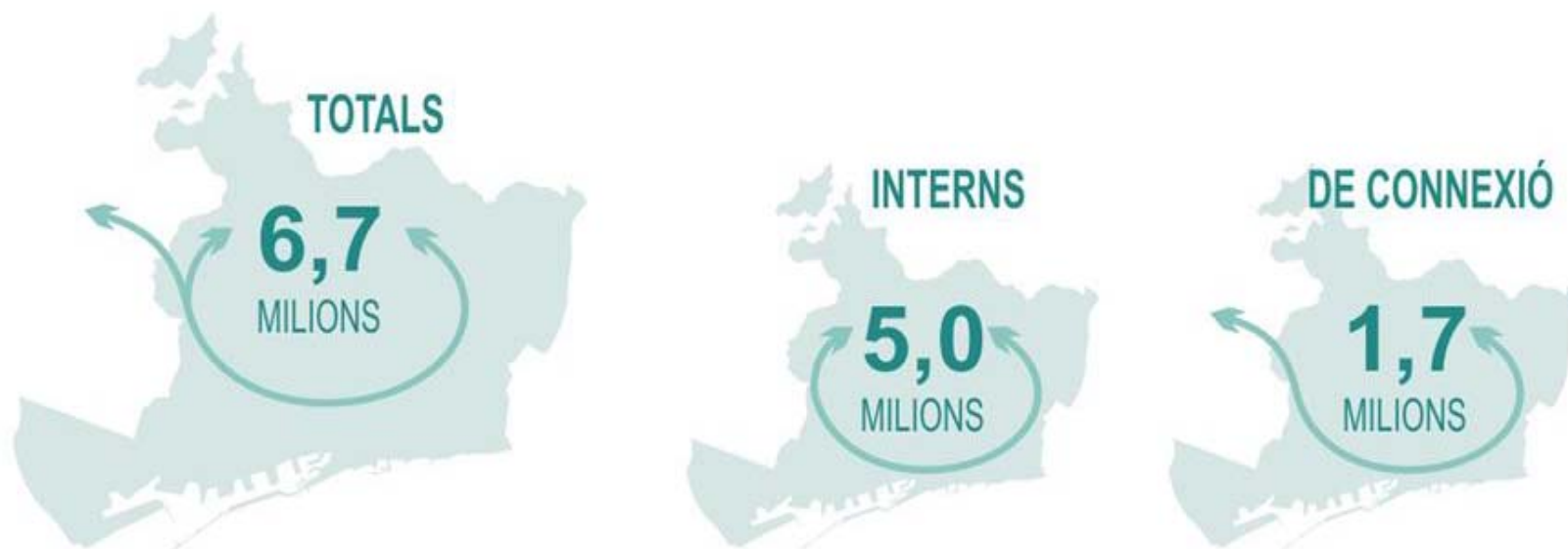
## 2.3. Repartiment modal





## 2.4. Desplaçaments diaris (nº viatges)

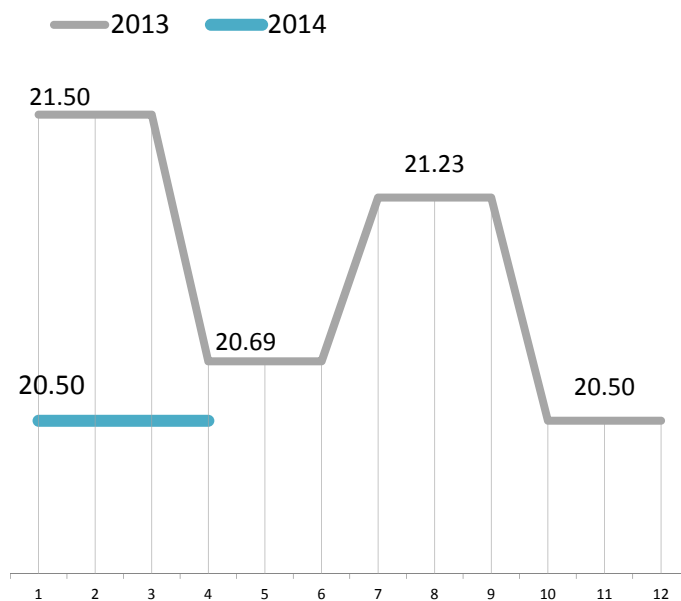
---



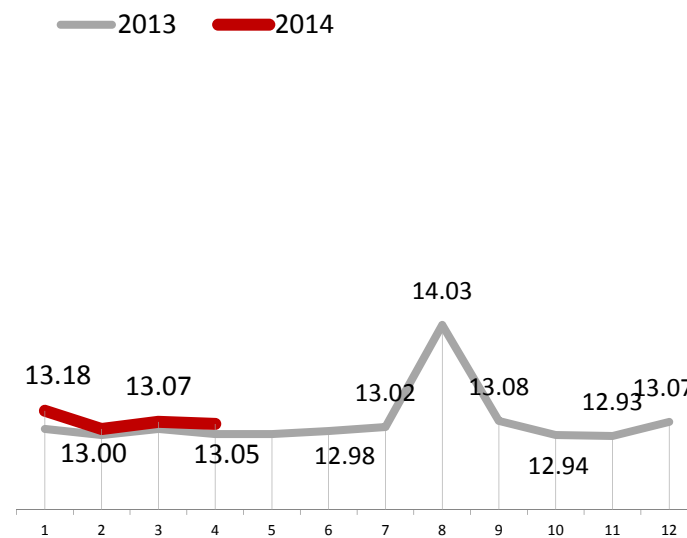




## 2.4. Velocitat de circulació



Velocitat de trànsit



Velocitat comercial bus

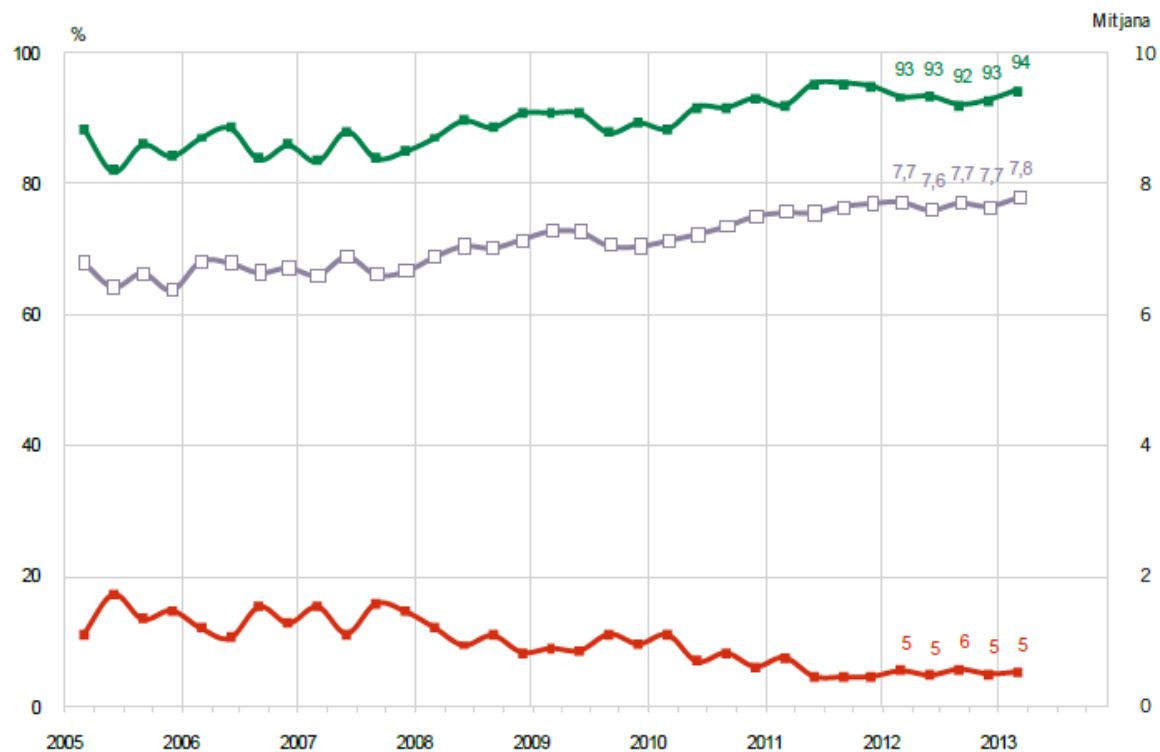


## 2.5. Facilitat per desplaçar-se per la ciutat

### ENQUESTA ÒMNIBUS

Els barcelonins valoren amb una nota mitjana del 7,8 (0-10) la facilitat o comoditat per desplaçar-se o moure's dins de la ciutat de Barcelona.

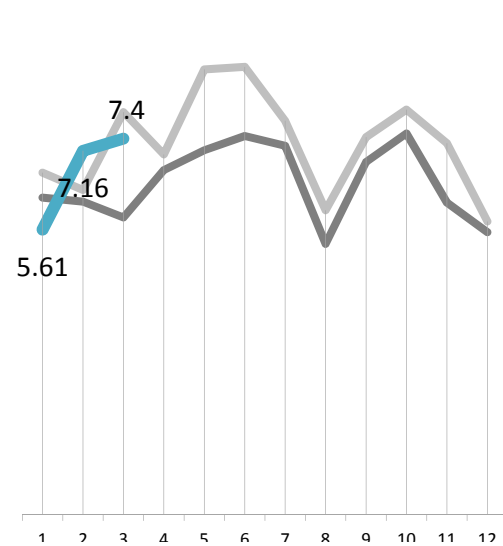
El 78,9% considera la mobilitat per la ciutat com a molt o bastant fàcil.



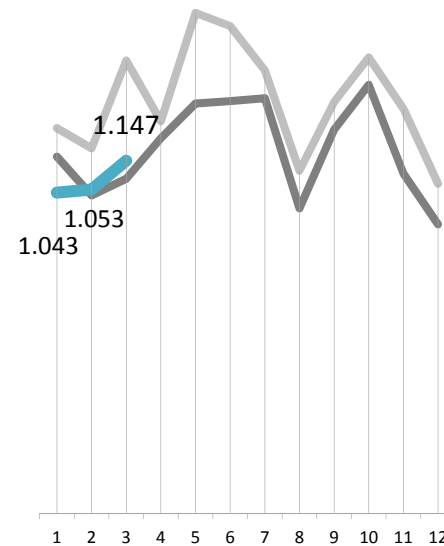


## 2.6. Bicing

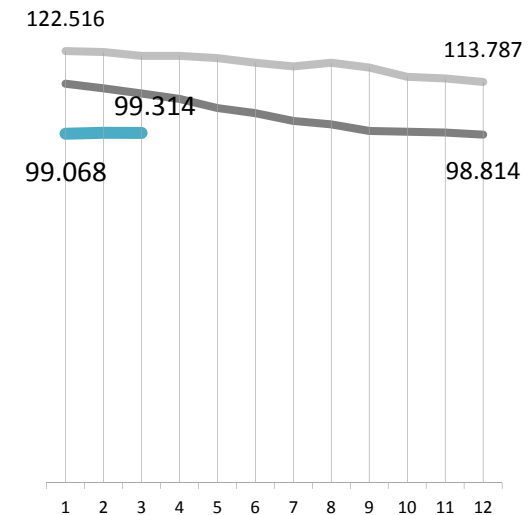
— 2012 — 2013 — 2014



Viatges per bici / dia



Viatgers (milers)



Abonats

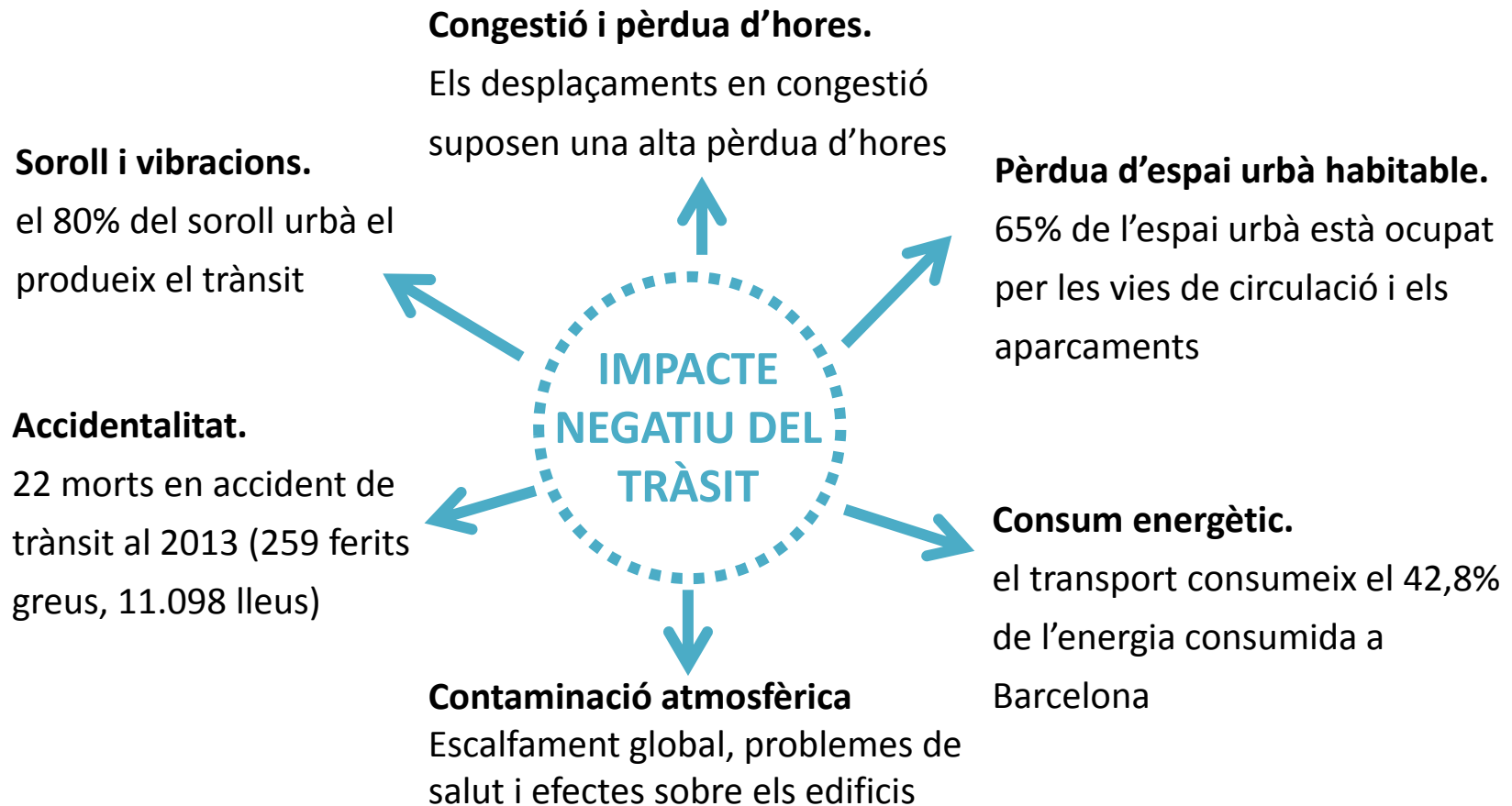


# 3.

## Impacte de la mobilitat



## 3.1. Impacte negatiu

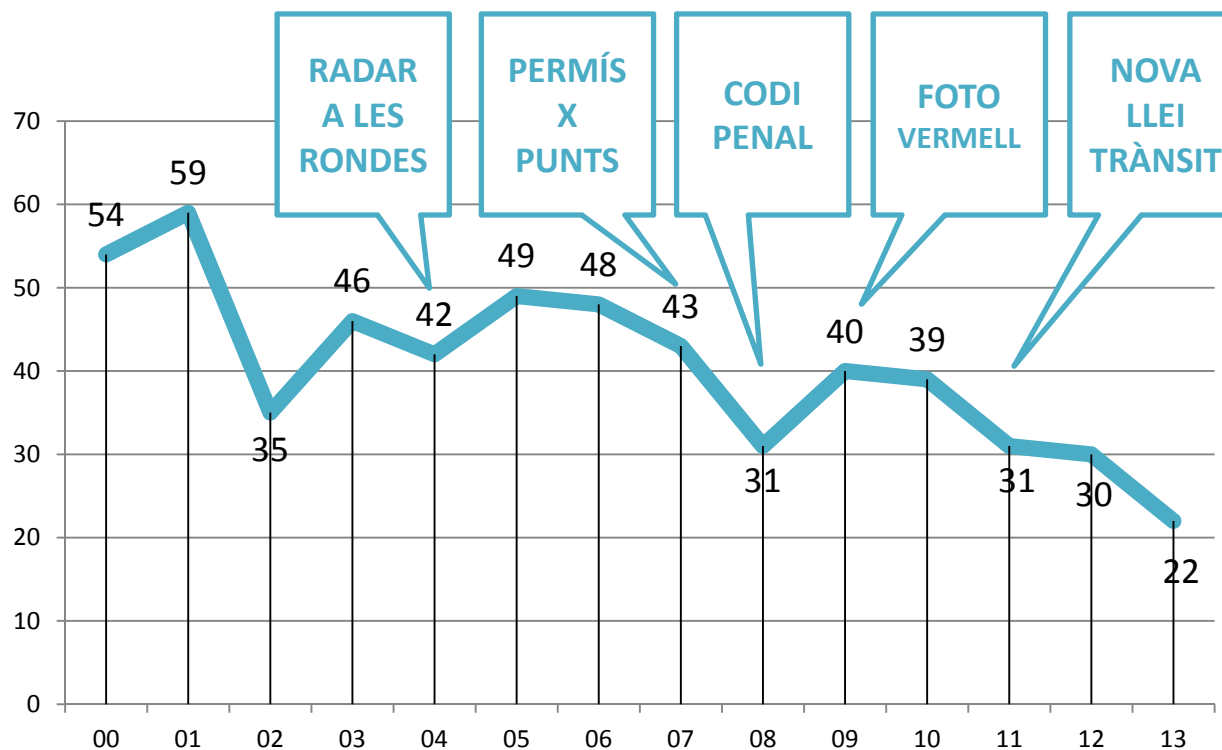






## 3.2. L'accidentalitat

Morts en accident de trànsit a la ciutat:

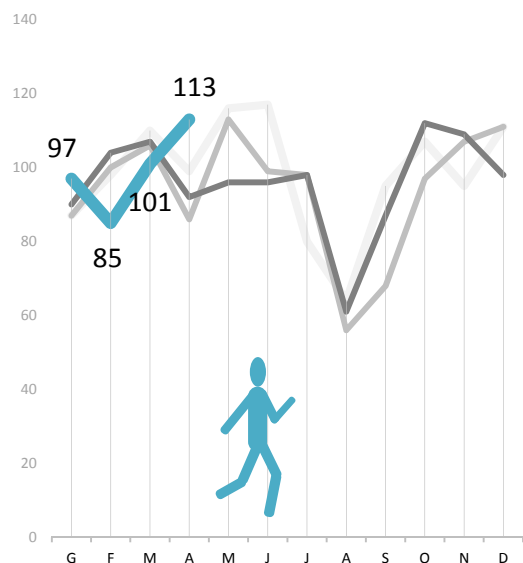




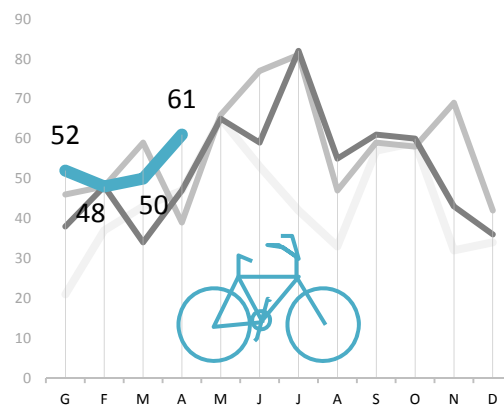
### 3.3. L'accidentalitat

Modes més vulnerables (nº accidents):

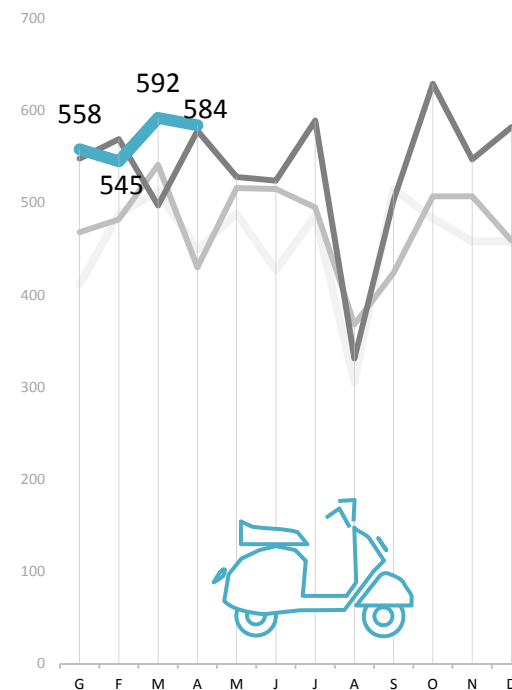
— 2011 — 2012 — 2013 — 2014



Atropellaments



En bicicleta



En moto



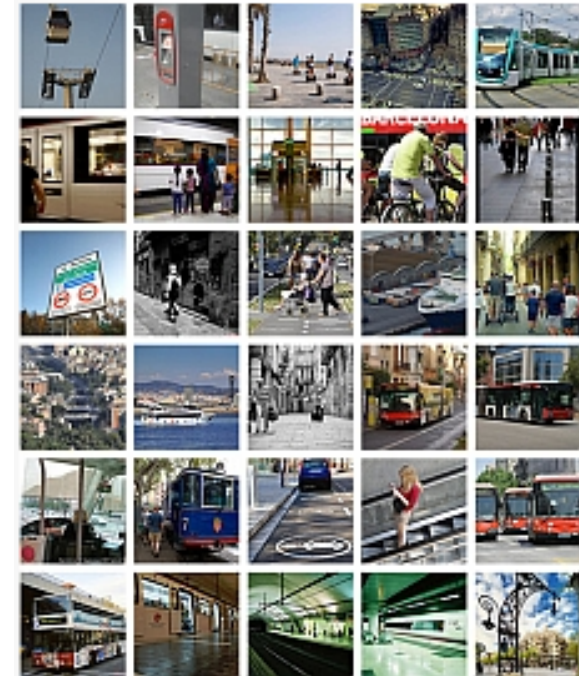
# 4.

## Els plans estratègics de millora



## 4. Pla de Mobilitat Urbana 2013-2018

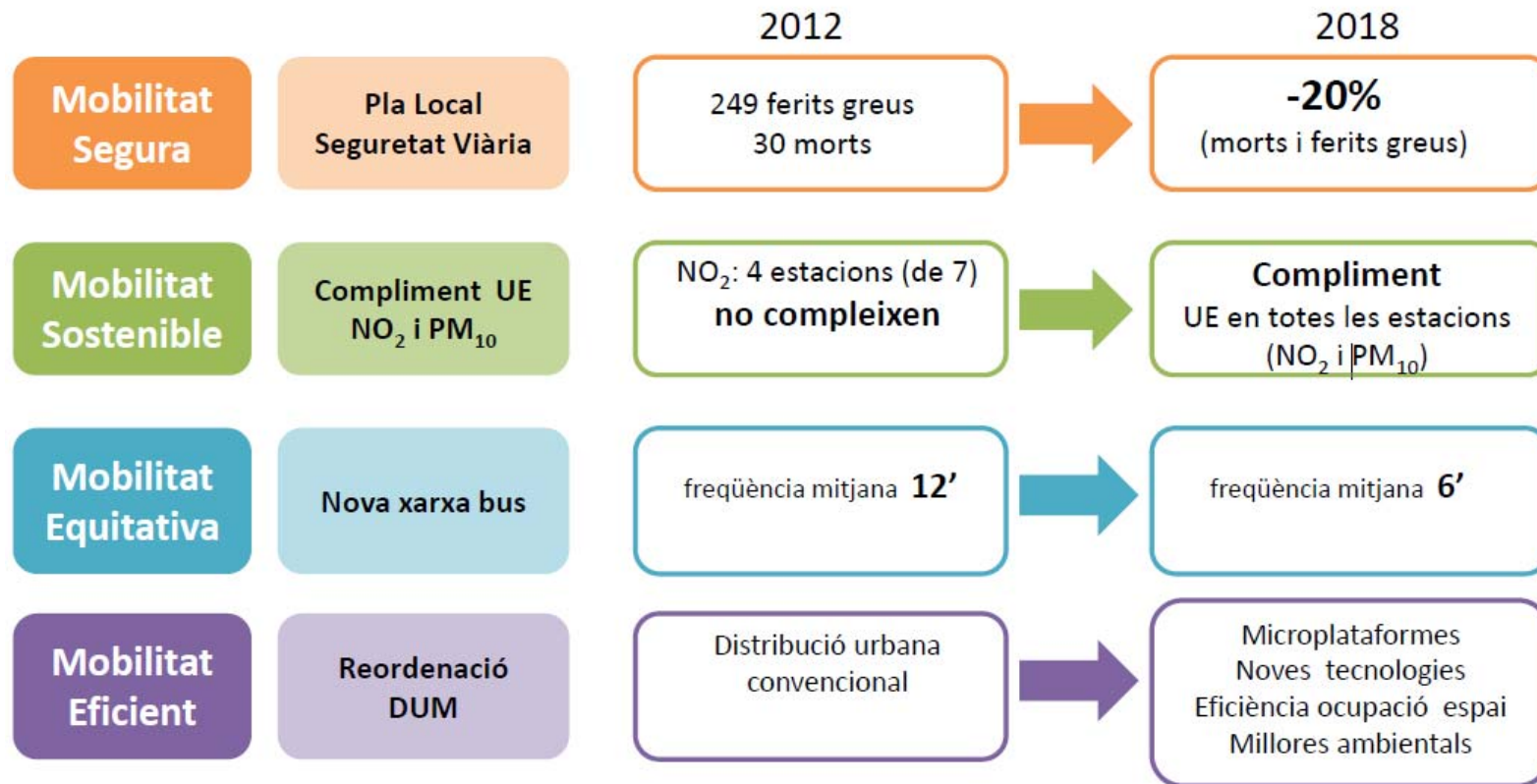
El Pla de Mobilitat Urbana, a partir de la diagnosi de la mobilitat a la ciutat i de la definició d'un escenari a assolir, desenvolupa les actuacions que persegueixen els objectius estratègics en relació amb la mobilitat segura, sostenible, equitativa i eficient. El document incorpora les propostes de les entitats que formen part del Pacte per a la Mobilitat, com a resultat del procés participatiu dut a terme.





## 4.1. Pla de Mobilitat Urbana 2013-2018

4 eixos, 4 objectius estratègics:

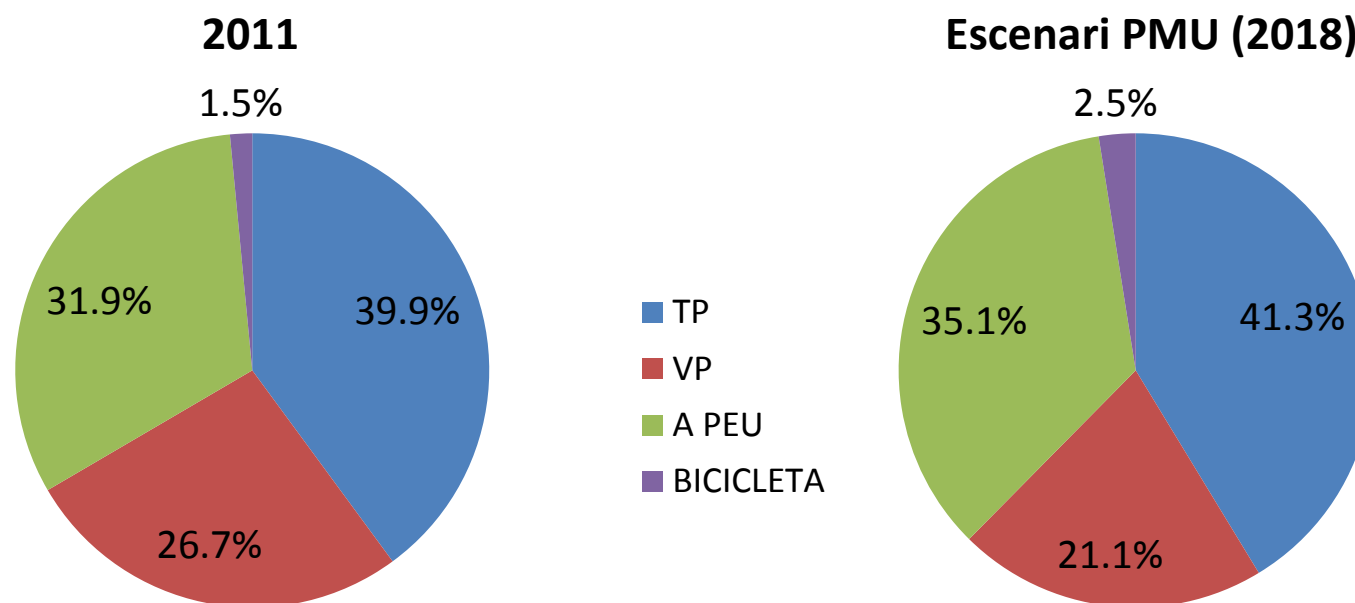






## 4.2. Pla de Mobilitat Urbana 2013-2018

El repte del canvi de la distribució modal:





## 4.3 Pla Local de Seguretat Viària 2013-2018

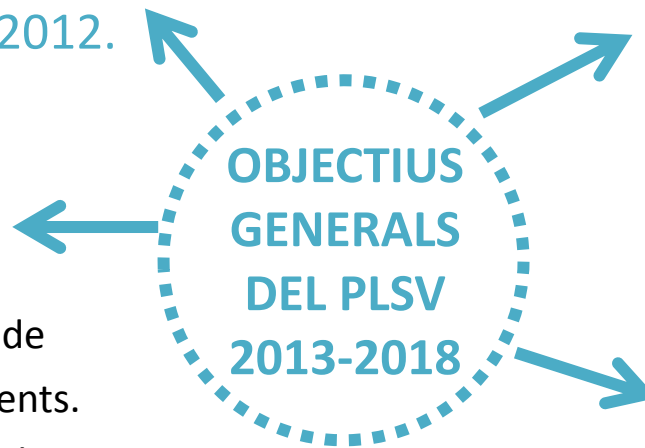
---

### 1. Reduir la victimització.

Reduir en un 20% els morts i ferits greus al 2018 respecte el 2012.

### 2. Anàlisi de l'accidentalitat.

Control de les zones de concentració d'accidents.  
Intervencions sobre els passos de vianants amb deficiències en matèria de seguretat viària.



### 3. Pacificació del trànsit.

Superilles, Zones 30, plataformes úniques, control de la velocitat...

### 4. Foment de la bicicleta responsable i segura.

Intervenció sobre la xarxa de carrils bici per fer-la més segura, fora de la vorera.



## 4.4 La pacificació del trànsit: finalitat, principi

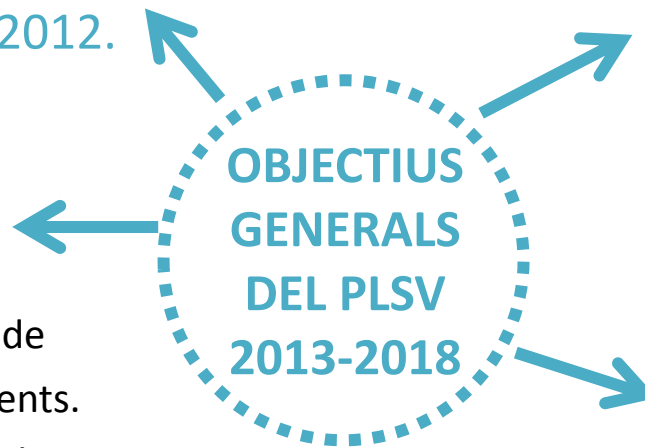
---

### 1. Reduir la victimització.

Reduir en un 20% els morts i ferits greus al 2018 respecte el 2012.

### 2. Anàlisi de l'accidentalitat.

Control de les zones de concentració d'accidents.  
Intervencions sobre els passos de vianants amb deficiències en matèria de seguretat viària.



### 3. Pacificació del trànsit.

Superilles, Zones 30, plataformes úniques, control de la velocitat...

### 4. Foment de la bicicleta responsable i segura.

Intervenció sobre la xarxa de carrils bici per fer-la més segura, fora de la vorera.



# 5.

## La pacificació del trànsit

N

B

C



## 5.1 Pacificació del trànsit: Finalitat i principi

---

- **Garantir la mobilitat de tots els diferents modes, també el privat.**
- **Poder passar [amb vehicle privat] sense perjudicar els altres usuaris de l'espai públic.**
- **Fer compatibles els diferents usos.**
- **Preservar i fomentar la protecció i seguretat dels modes més febles front els que els suposen una amenaça o són més ineficients.**





## 5.2 Fites de la pacificació

---

- **NO** cerca expulsar el privat.
- **Contenció de la velocitat: harmonitzar usos.**
- **Maximitzar l'atenció i el sentits en la zona pacificada**
- **Identificació clara de la zona 'pacificada'**



## 5.3 Mesures actuals de pacificació

---

**Fins ara:**

- **Zones 30 d'accés senyalitzat i voreres i calçada segregats.**
- **Zones de prioritat invertida (20km/h, només aparcar si està expressament senyalitzat.**
- **Zones de restricció alta (10km/h)**



## 5.4 Noves mesures de pacificació

---

### Zones 30

- Senyalització inicial (color, picto i senyal) i disseny urbà coherent.
- Vorera i calçada d'accés a nivell per garantir la reducció de velocitat a l'accés.
- Carrers nous de superfície no diferenciada entre calçada i vorera.
- Construir una xarxa de percepció similar, entre els intersticis de la xarxa bàsica.
- Mantenir la constant de reducció de velocitat i d'atenció en tota la zona.

### Reducció de la velocitat



## 5.5 Zones 30

### CONCEPTE

Són carrers (amb velocitat màxima de 30 km/h) a on el paviment és diferenciat en calçada i vorera, la calçada és compartida per bicicletes (que tenen prioritat i circularan únicament en el sentit de la marxa) i vehicles a motor i les voreres (per no hi podran circular bicicletes) es redimensionen per donar més espai al vianant.

Actualment hi ha 436 km de Zona 30 (un 45,3% més que al 2010).



### Planning 2014-2015





Pacificació del trànsit - 15 de maig de 2014







Pacificació del trànsit - 15 de maig de 2014

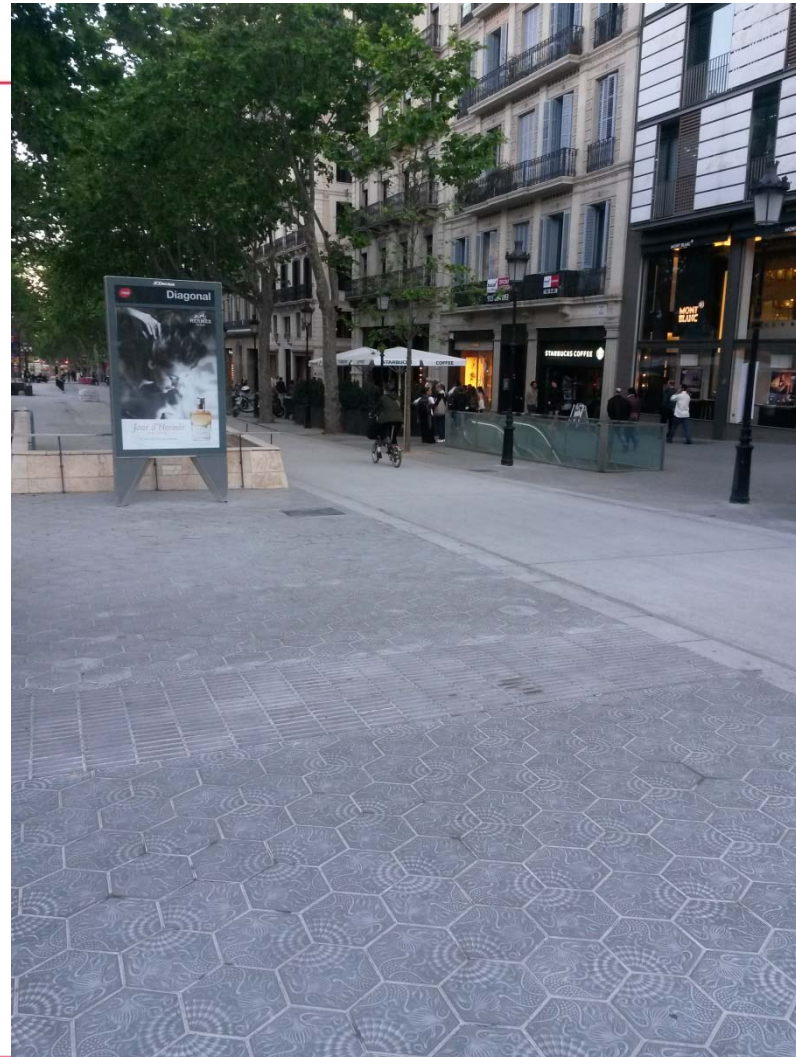
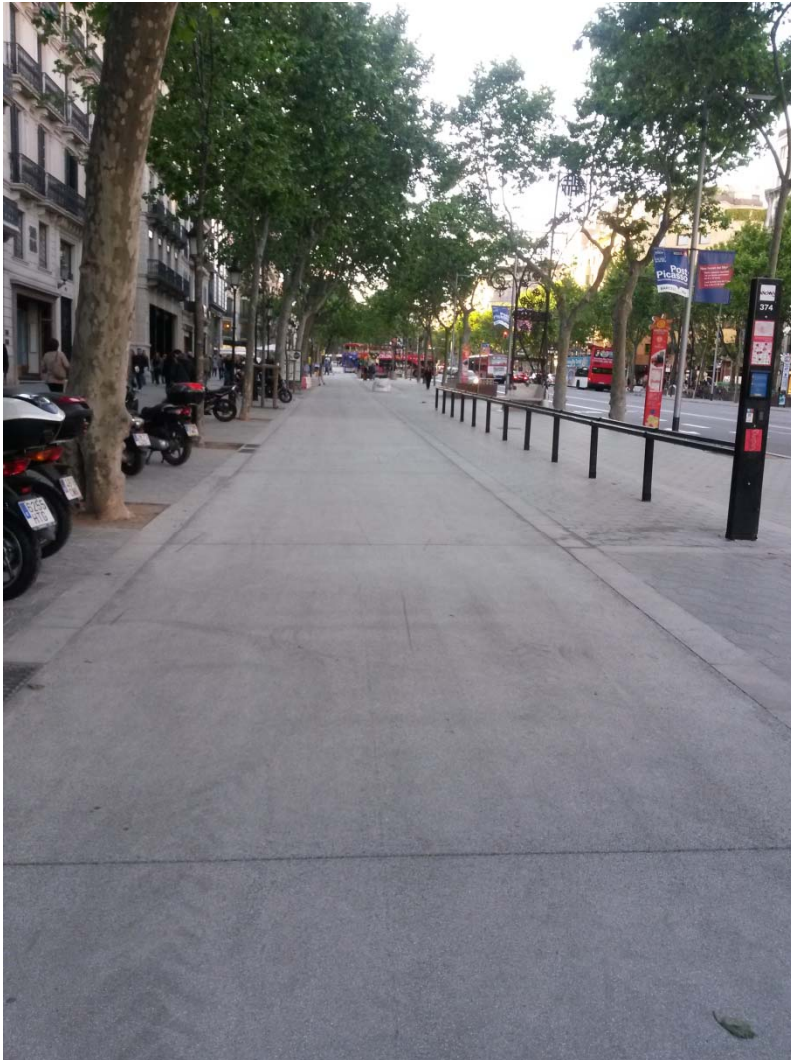




Pacificació del trànsit - 15 de maig de 2014











## 5.6.1 Les superilles

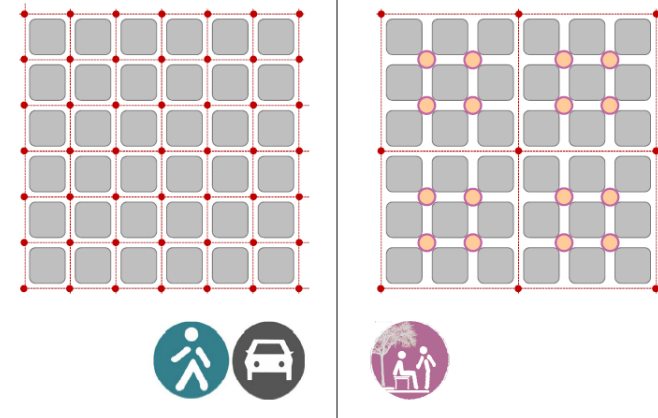
### CONCEPTE

La superilla s'entén com a **conjunt de vies bàsiques que formen un polígon o àrea interior** (anomenada intervia) **que conté diverses illes del teixit urbà actual.**

Aquesta nova cèl·lula urbana, d'uns 400 metres de costat per als fluxos motoritzats, allibera el seu espai interior per dedicar-lo a la resta d'usos.

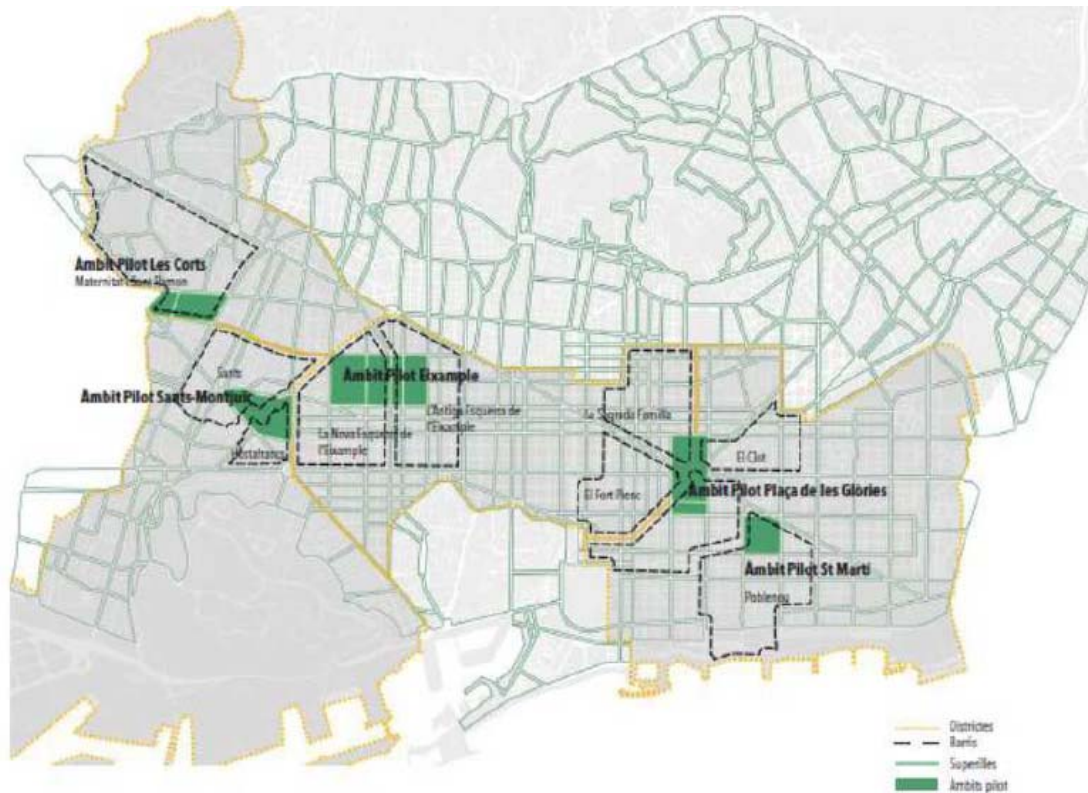
### FUNCIÓ DE LES SUPERILLES

Amb les superilles es vol **recuperar espai per als ciutadans**, de manera que es reorganitzarà el trànsit en determinats carrers (no es descarta restringir la circulació de vehicles en determinats moments de baix volum de trànsit, com en cap de setmana).





## 5.6.2. Les superilles



### LES 5 PROPOSTES

Es posaran en marxa 5 superilles a la ciutat en els propers quatre anys:

- Poblenou
- Plaça de les Glòries
- Antiga i la nova esquerra de l'Eixample
- Hostafrancs
- Maternitat i Sant Ramon.



# 6.

## Bones pràctiques

N

B

C



## 6.1. Més confort, accessibilitat i seguretat pel vianant

### PLAÇA DE LES GLÒRIES

Nou model de mobilitat, recuperant un gran espai verd per a vianants



### AVINGUDA DIAGONAL

Ampliant les voreres, creant un vial de circulació lateral per a vehicles i un carril segregat per a bicicletes.



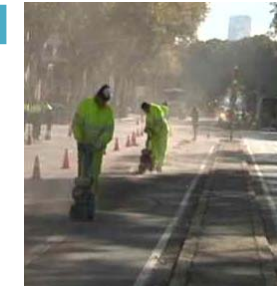
### BALMES (GRAN VIA-ARAGÓ)

S'amplien les voreres i xamfrans, es renoven els paviments, s'instal·la nou enllumenat de LED



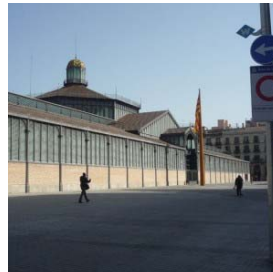
### PASSEIG DE SANT JOAN (GRAN VIA – DIAGONAL)

S'ampliaran les voreres per al pas de vianants, les zones infantils i els espais verds.



### BORN

Creació d'una nova gran àrea de vianants a l'entorn del Centre Cultural del Born



### AVINGUDA DEL PARAL·LEL

Guanyar espai als vianants, reubicar el carril bici al centre de la calçada i convertir en placetes les illes del costat Eixample





## 6.2. Bones pràctiques de pacificació del trànsit

### CAMINS ESCOLARS

Programes pedagògics per millorar la seguretat i la percepció del risc dels escolars en els seus desplaçaments



### RADAR PEDAGÒGIC

Prova pilot en passos de vianants sense semàfors, en zones amb camí escolar. S'ha comprovat que generen una reducció de velocitat del 10%



### ZONES 30 – ZONES CICLISTES

Increment carrils bici i millora dels existents ( correcció discontinuïtats, deficiències, punts amb concentració d'accidents. Senyalització zones 30.



### AUDITORIA PASSOS DE VIANANTS

Revisió dels 15.000 passos de vianants de la ciutat. Propostes de millora: visibilitat, il·luminació i senyalització



### LOGÍSTICA EN DISTRIBUCIÓ DE MERCADERIES

Projecte SMILE (prova pilot a Ciutat Vella) per millorar la mobilitat i descongestiona l'ocupació de la via pública



### LA GUÀRDIA URBANA A LES ESCOLES

Programes pedagògics per millorar la seguretat i la percepció del risc dels escolars en els seus desplaçaments



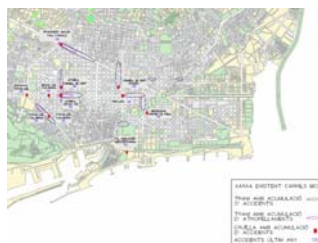




## 6.3.1. Foment de la bicicleta

### REDUIR L'ACCIDENTALITAT

Millorar les condicions de la xarxa bicicleta i evitar situacions de conflicte amb vianants i altres modes de transport



### REGULAR L'ESPAI

Regular l'ús de l'espai públic pel que fa a la circulació de bicicletes i altres vehicles de mobilitat personal.



### E-BICI

Promoure l'ús de la bicicleta elèctrica



### APARCAMENT

Augment de l'oferta d'aparcaments de bicicletes a la via pública



### BICING

Millorar l'eficiència del servei de bicicletes públiques de la ciutat



### AL TRANSPORT PÚBLIC

Fomentar la millora de l'adequació del transport públic per a l'accés de bicicletes







## 6.3.2. Carrils bici

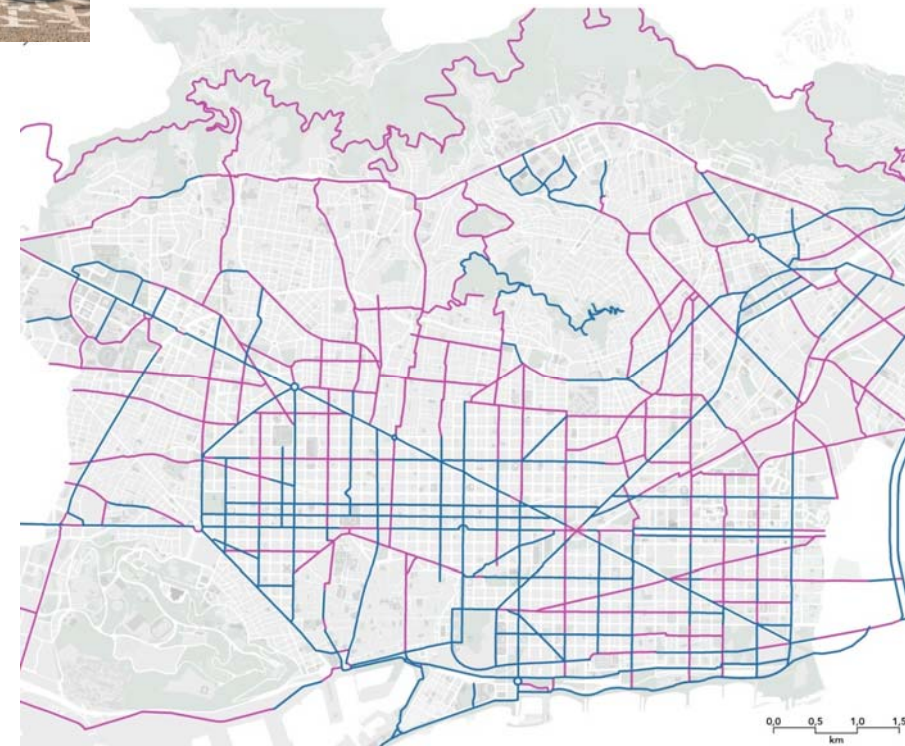
### CONCEPTE

Actualment, la ciutat disposa d'una xarxa de 104,9 km de carril bici (un 8,1% més que l'any anterior).



### PROPOSTA XARXA BICICLETA

-  Xarxa proposta existent en 2013
-  Xarxa principal proposta





**Gràcies !**

N

B

C





Ajuntament  
de Barcelona