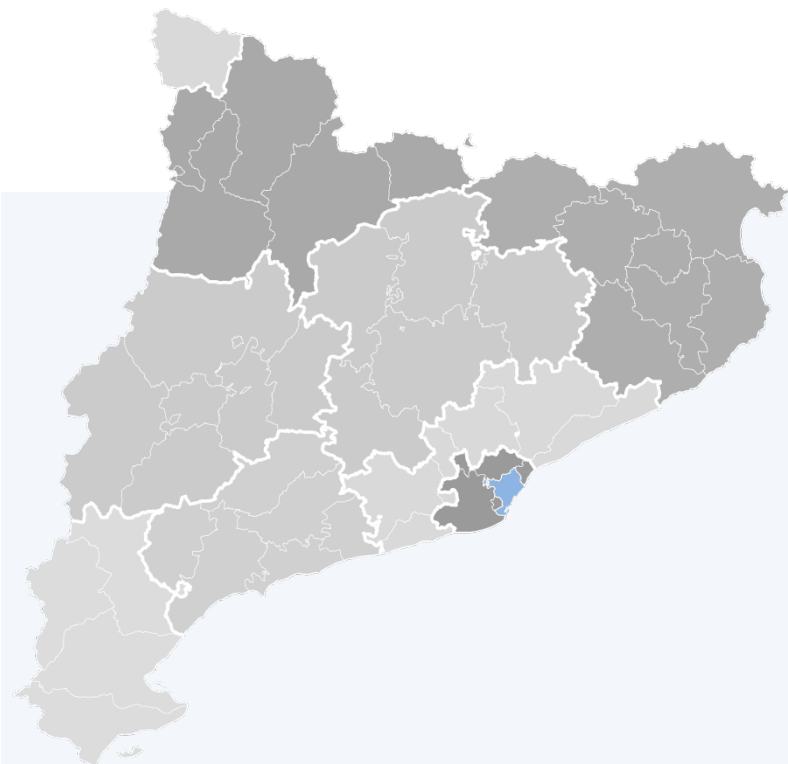


SUBCOMISSIÓ D'URBANISME DEL MUNICIPI DE BARCELONA

SCUB

Sessió
28 | Juliol | 2017 |

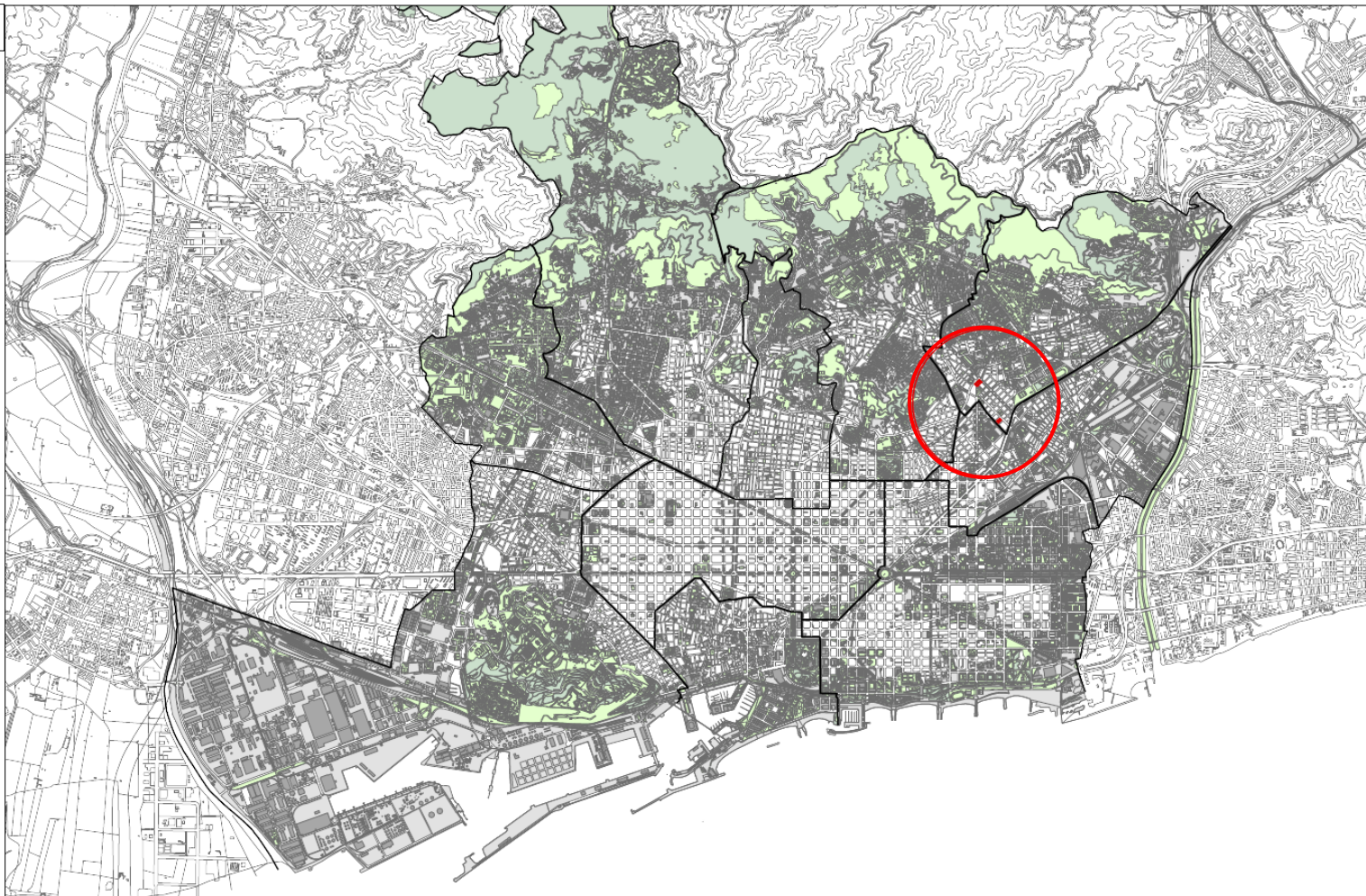


Planejament	02-05
Compliments d'acords	06



Barcelonès

Situació



● Objecte

- Establir les qualificacions urbanístiques adequades per tal de reconèixer, conservar i concretar l'ordenació del conjunt de cases existents al Passatge de Santa Eulàlia.

● Acord

- Aprovar definitivament i publicar

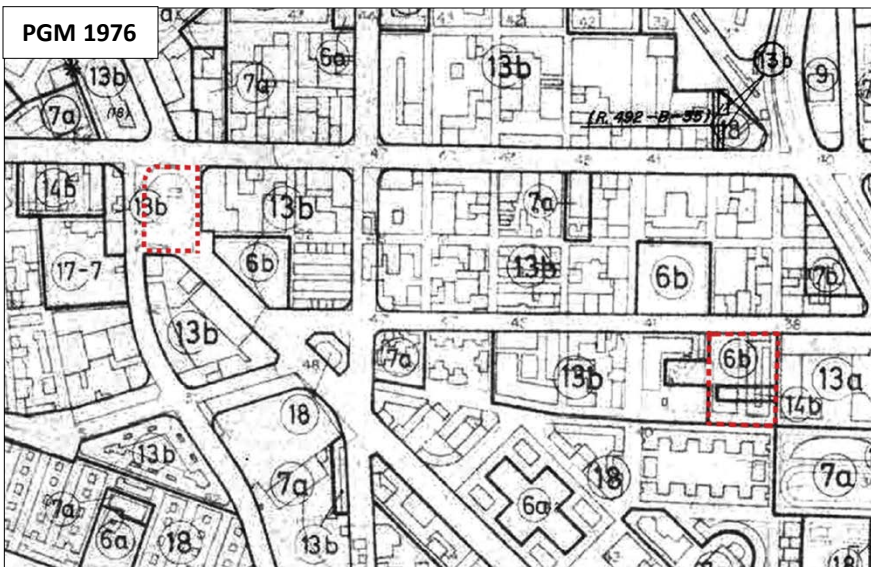


Barcelonès

Emplaçament



PGM 1976





Barcelonès

Planejament vigent

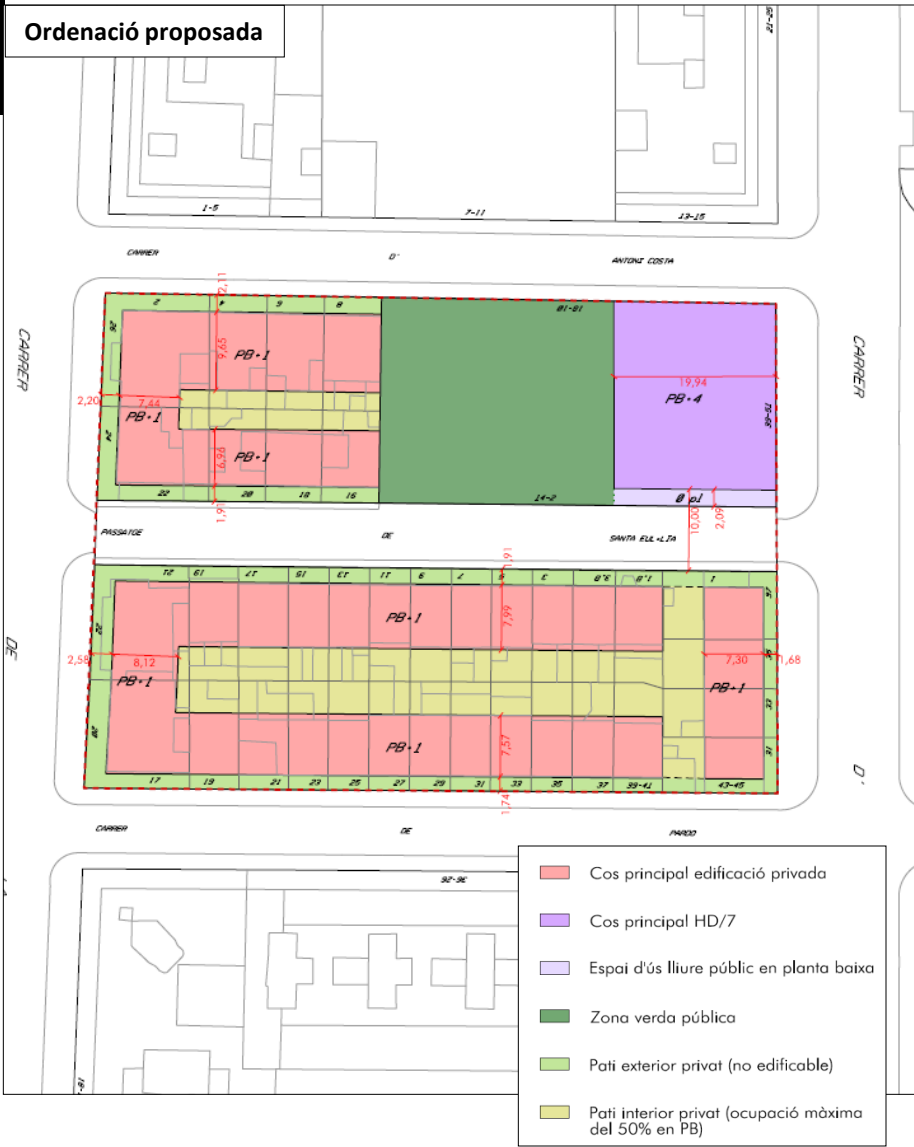


Planejament proposat



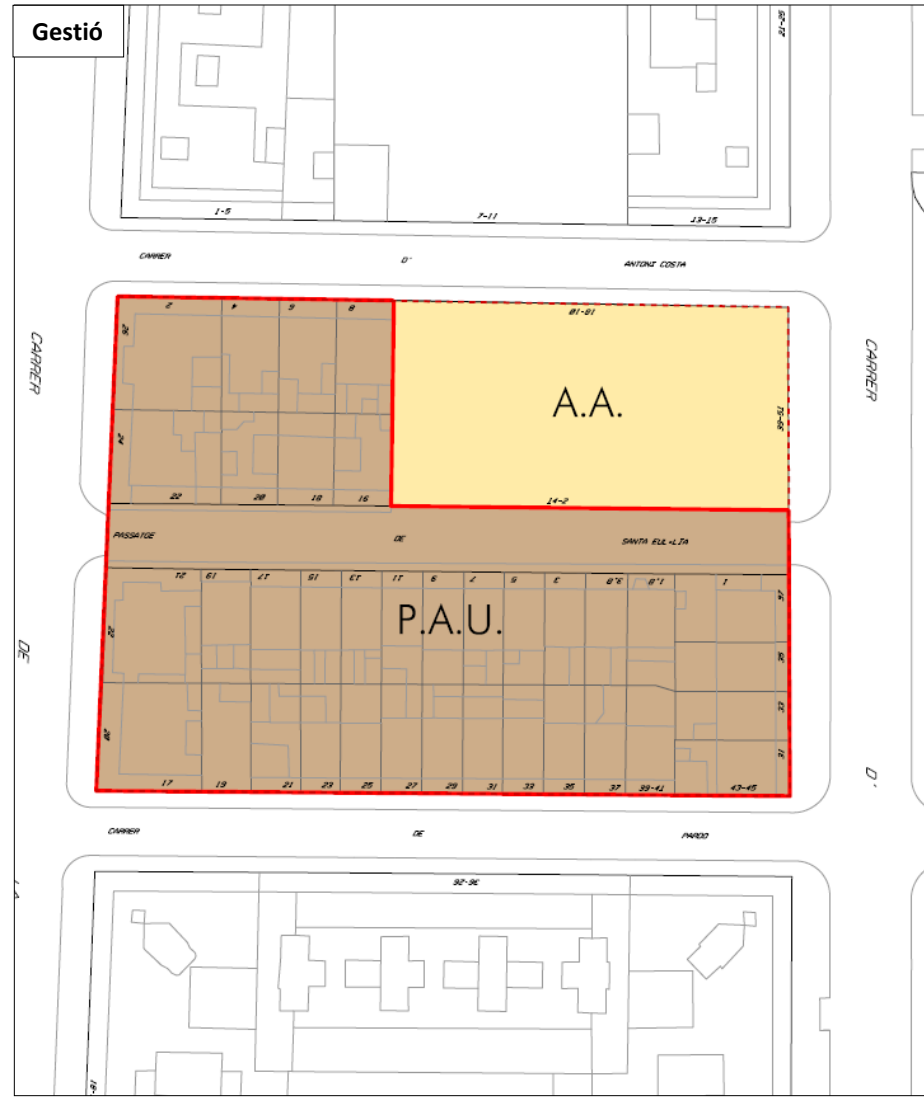


Ordenació proposada



- Cos principal edificació privada
- Cos principal HD/7
- Espai d'ús lliure públic en planta baixa
- Zona verda pública
- Pati exterior privat (no edificable)
- Pati interior privat (ocupació màxima del 50% en PB)

Gestió





Barcelonès

Situació



Ortofoto



• Objecte

Ajustar l'ordenació prevista als àmbits de can Batlló i Magòria per tal de posar en valor el recinte industrial, millorar la connexió de la zona verda amb el barri de la Bordeta fent més permeable el front edificat del carrer Constitució i donar resposta a les noves necessitats d'equipaments

• Acord

Aprovar definitivament



Fotografies

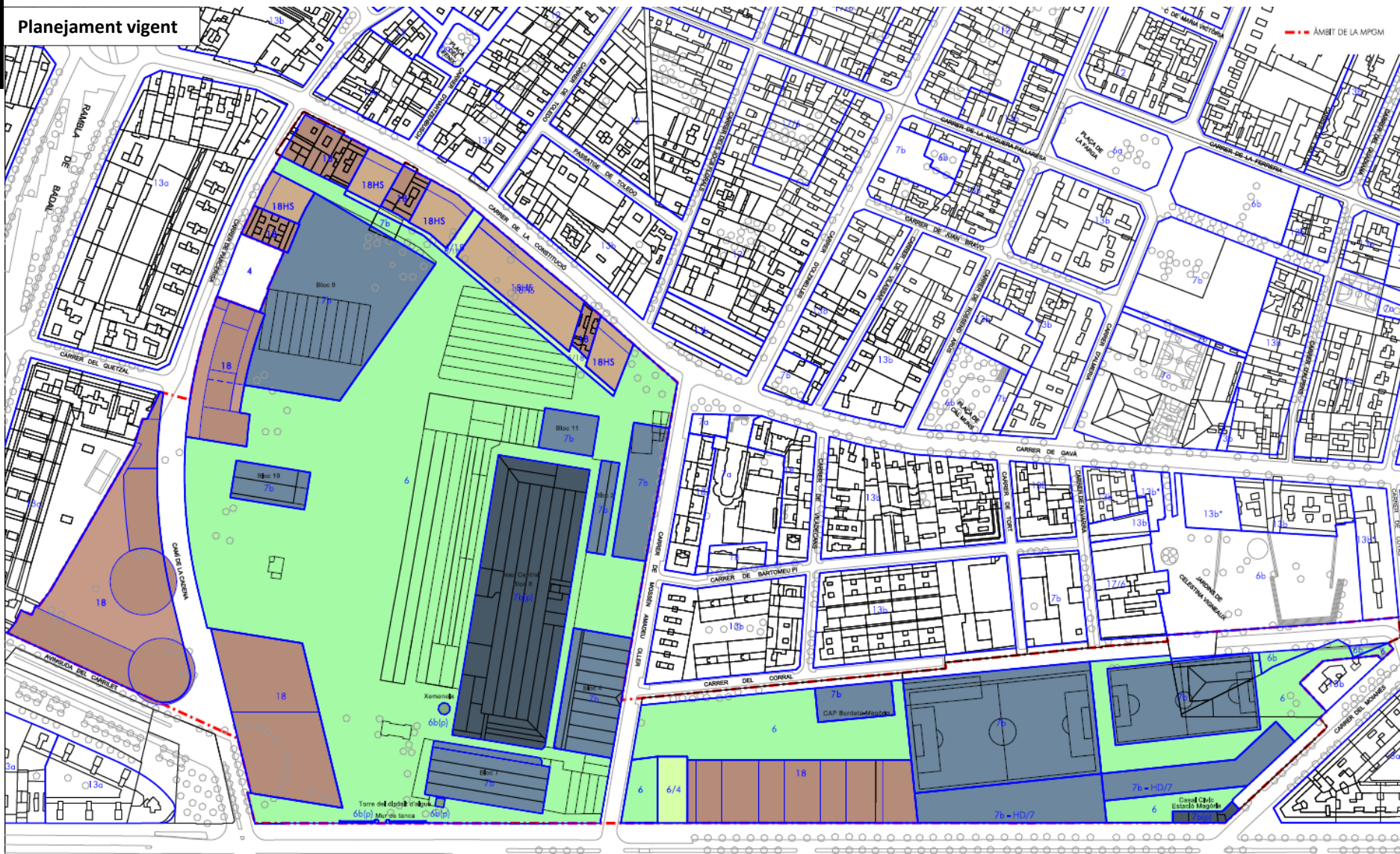


Barcelonès



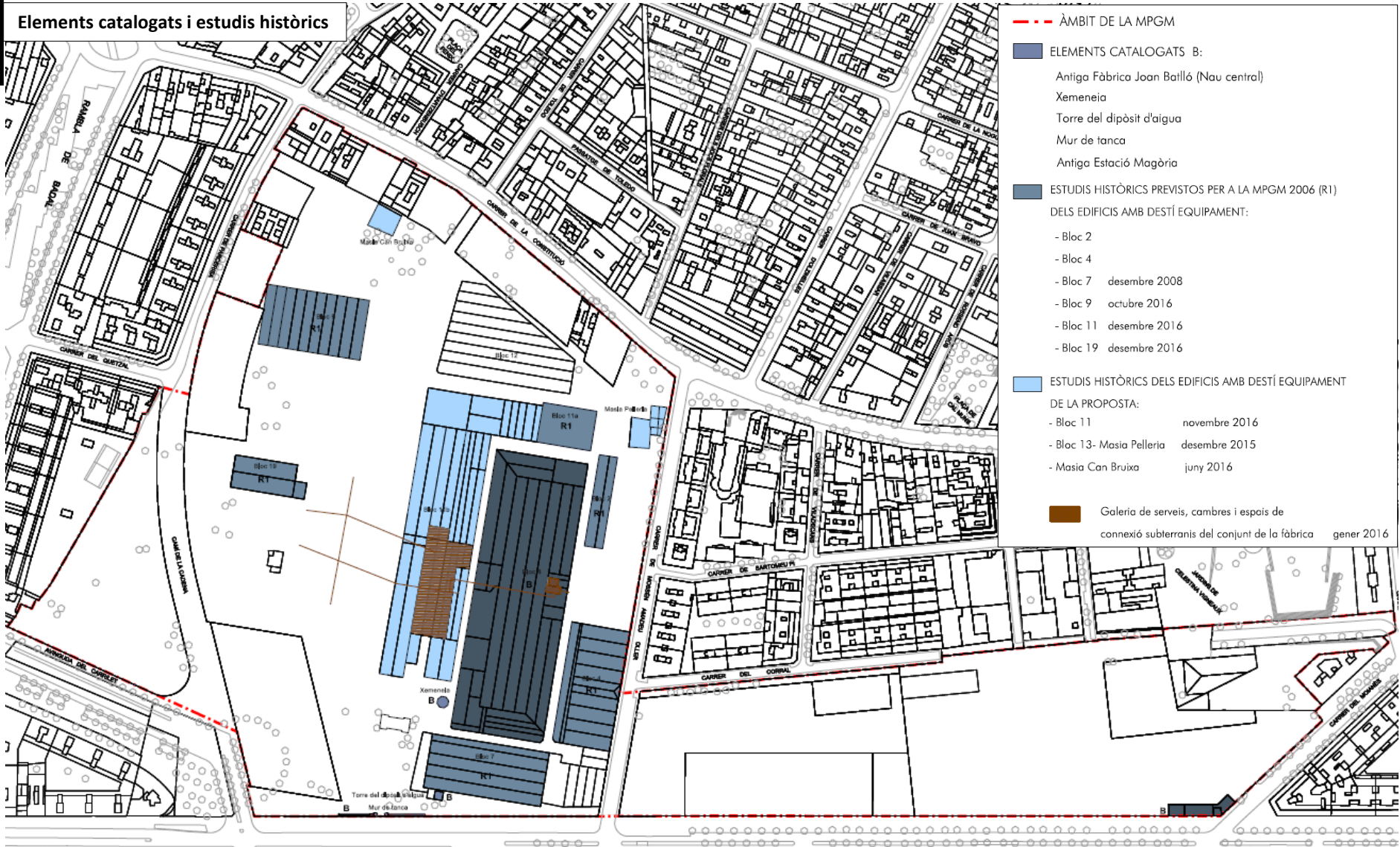
Planejament vigent

--- ÀMBIT DE LA MPOG



Barcelonès

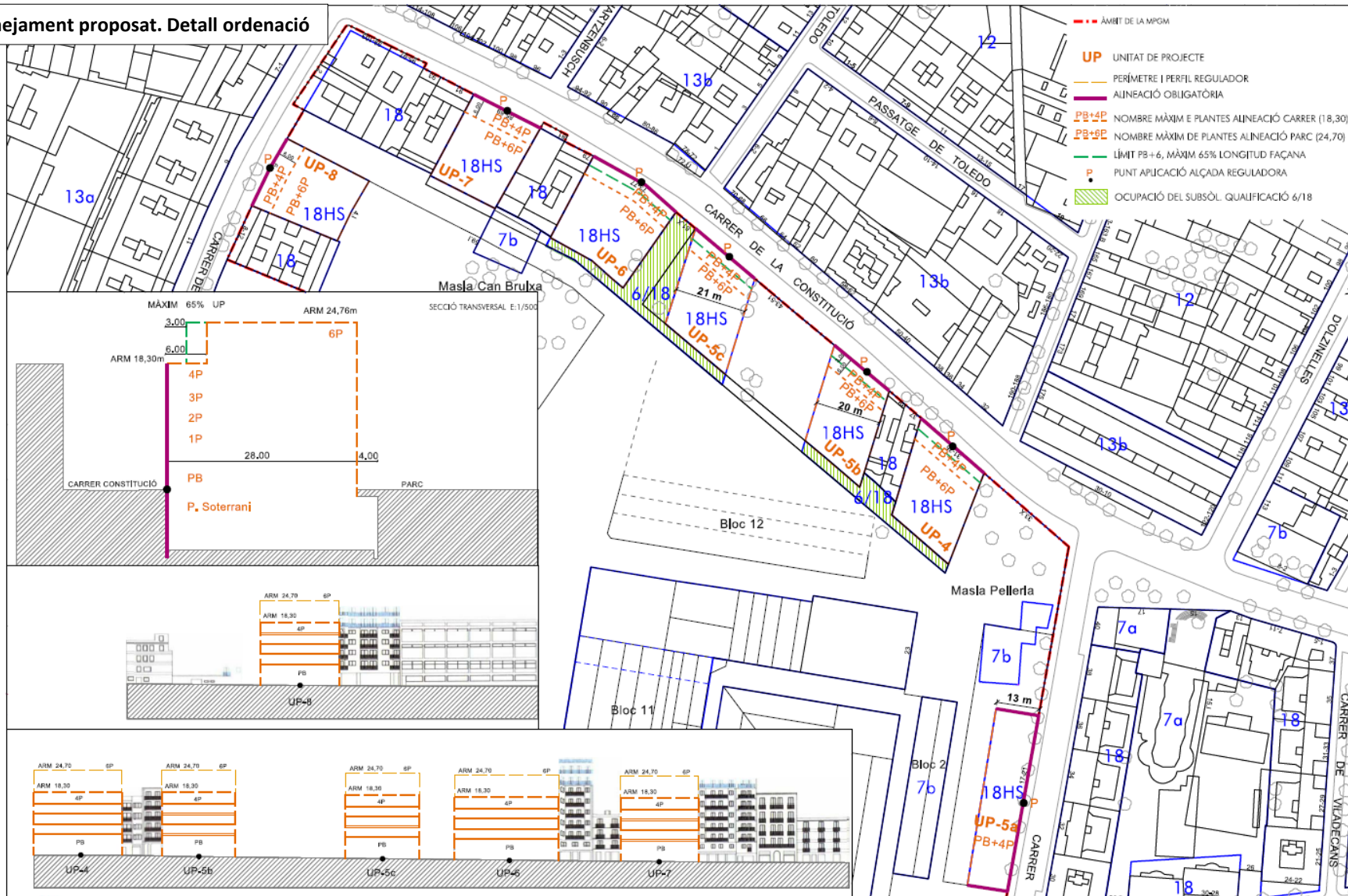
Elements catalogats i estudis històrics



- - - ÀMBIT DE LA MPG M
- ELEMENTS CATALOGATS B:
 - Antiga Fàbrica Joan Batlló (Nau central)
 - Xemeneia
 - Torre del dipòsit d'aigua
 - Mur de tanca
 - Antiga Estació Magòria
- ESTUDIS HISTÒRICS PREVISTS PER A LA MPG M 2006 (R1)
 - DELS EDIFICIS AMB DESTÍ EQUIPAMENT:
 - Bloc 2
 - Bloc 4
 - Bloc 7 desembre 2008
 - Bloc 9 octubre 2016
 - Bloc 11 desembre 2016
 - Bloc 19 desembre 2016
- ESTUDIS HISTÒRICS DELS EDIFICIS AMB DESTÍ EQUIPAMENT DE LA PROPOSTA:
 - Bloc 11 novembre 2016
 - Bloc 13- Masia Pelleria desembre 2015
 - Masia Can Bruixa juny 2016
- Galeria de serveis, cambres i espais de connexió subterranis del conjunt de la fàbrica gener 2016

Barcelonès

Planejament proposat. Detall ordenació



04· MODIFICACIÓ DEL PGM PER A L'ORDENACIÓ DE LA PLAÇA DE LES GLÒRIES, ENTRE ELS CARRERS DE CASTILLEJOS, BOLÍVIA, BADAJOZ-INDEPENDÈNCIA I CONSELL DE CENT

Situació



Barcelonès

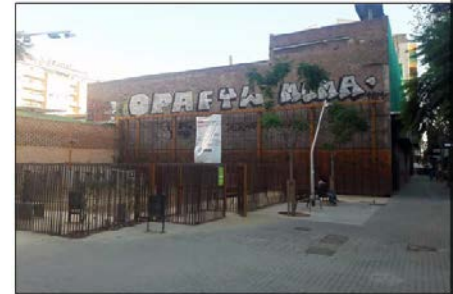
● **Objecte**

● La reordenació edificatòria per tal d'adequar-se a la remodelació progressiva de les infraestructures de transport que creuen l'àmbit, així com la consolidació del nou parc de la plaça i la concreció en matèria d'habitatge i d'equipaments de les previsions del planejament vigent

● **Acord**

● Aprovar definitivament

Gran Via-Nàpols

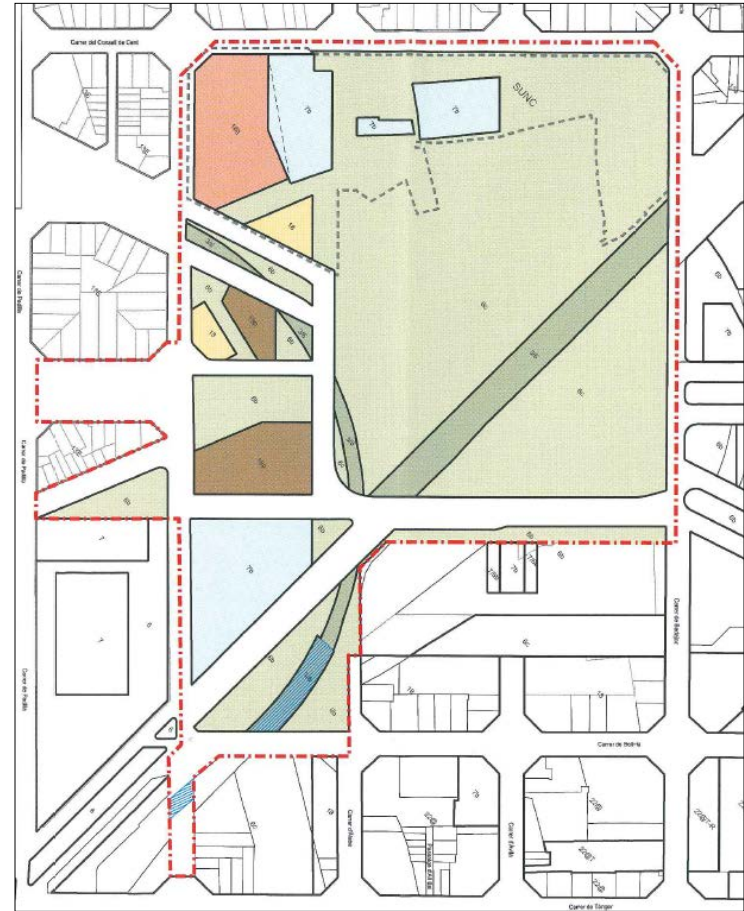
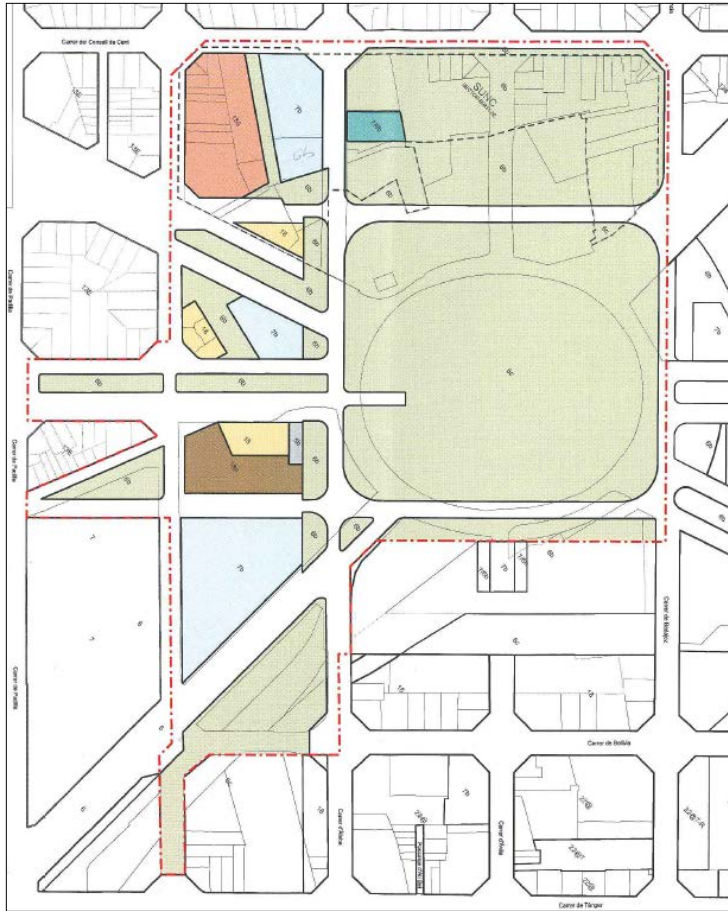


Plaça de les Glòries



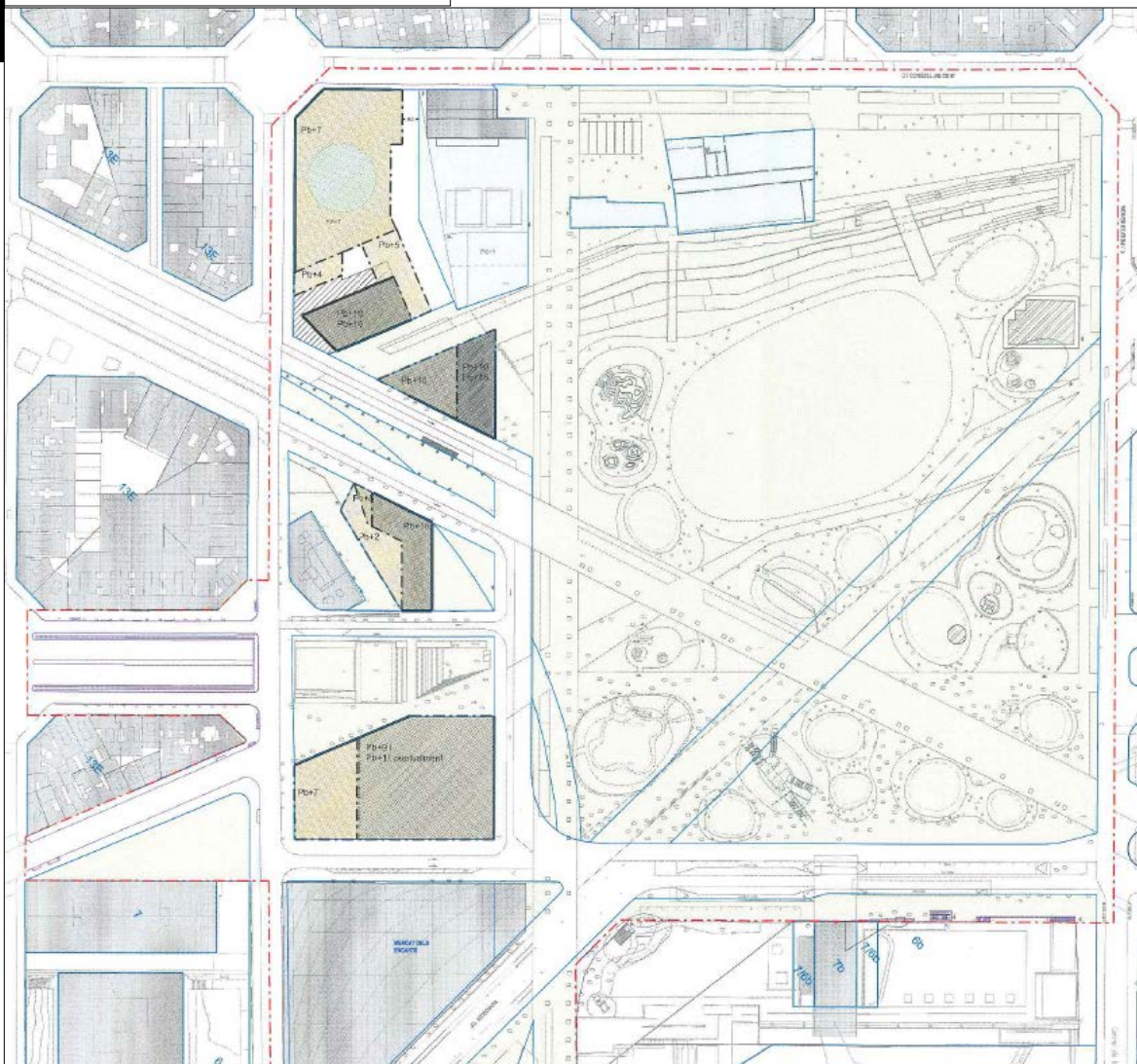


Barcelonès

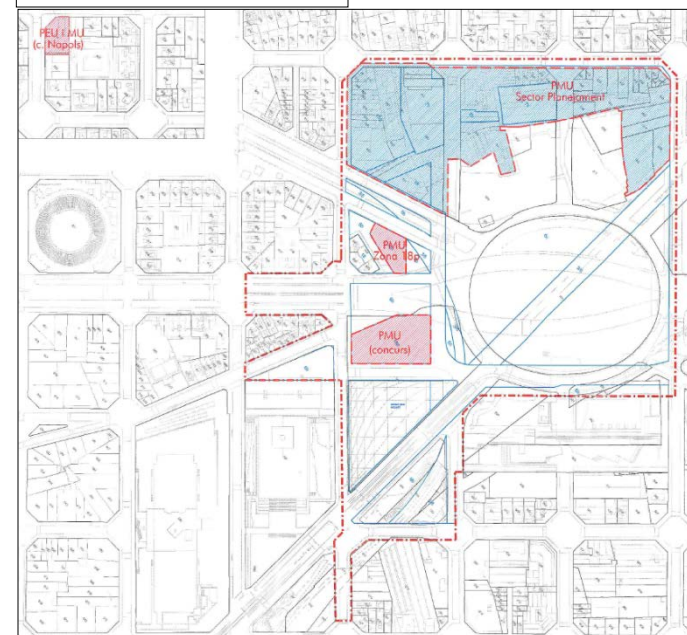
Zonificació vigent**Zonificació proposada**

04- MODIFICACIÓ DEL PGM PER A L'ORDENACIÓ DE LA PLAÇA DE LES GLÒRIES, ENTRE
ELS CARRERS DE CASTILLEJOS, BOLÍVIA, BADAJOZ-INDEPENDÈNCIA I CONSELL
DE CENT

Paràmetres i ordenació de l'edificació



Gestió i desenvolupament



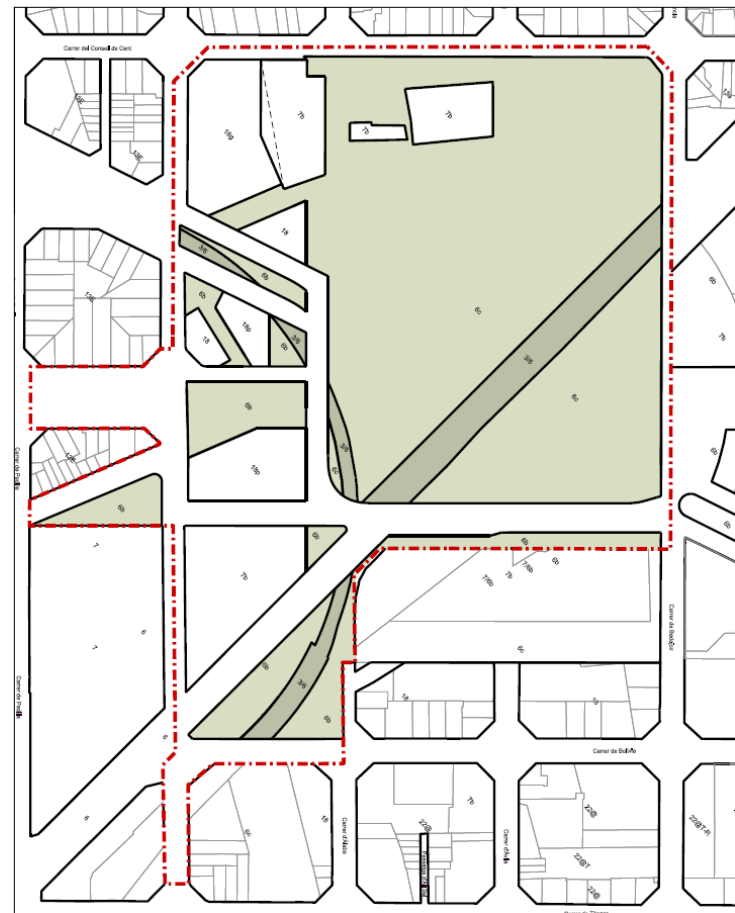
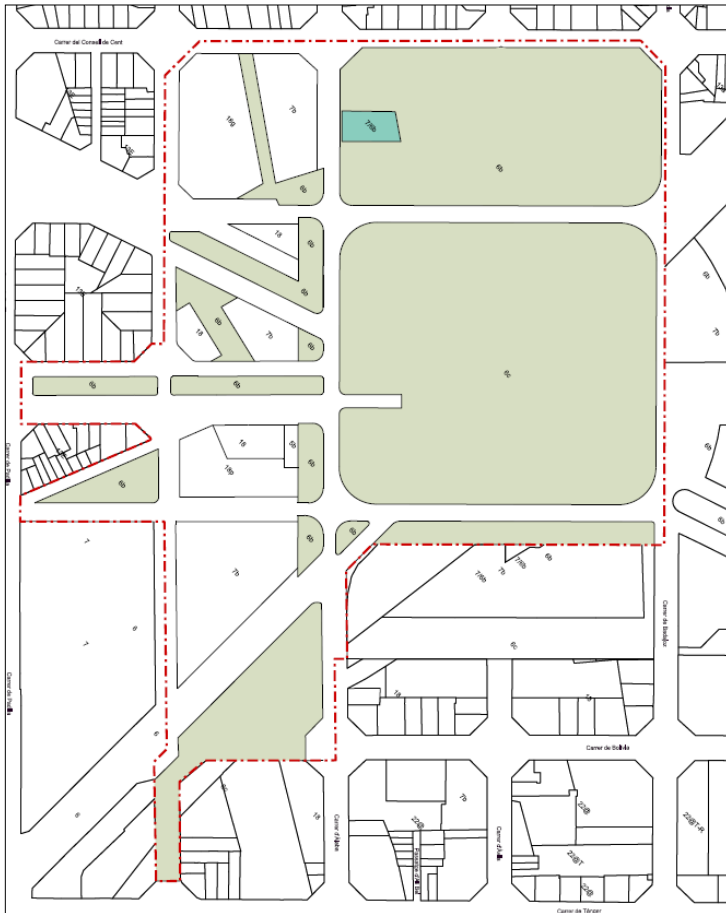
MODIFICACIÓ DEL PGM PER A L'ORDENACIÓ DE LA PLAÇA DE LES GLÒRIES, ENTRE ELS CARRERS DE CASTILLEJOS, BOLÍVIA, BADAJOZ-INDEPENDÈNCIA I CONSELL DE CENT

Barcelonès

Comparatiu zones verdes

Qualificació vigent

Qualificació proposada

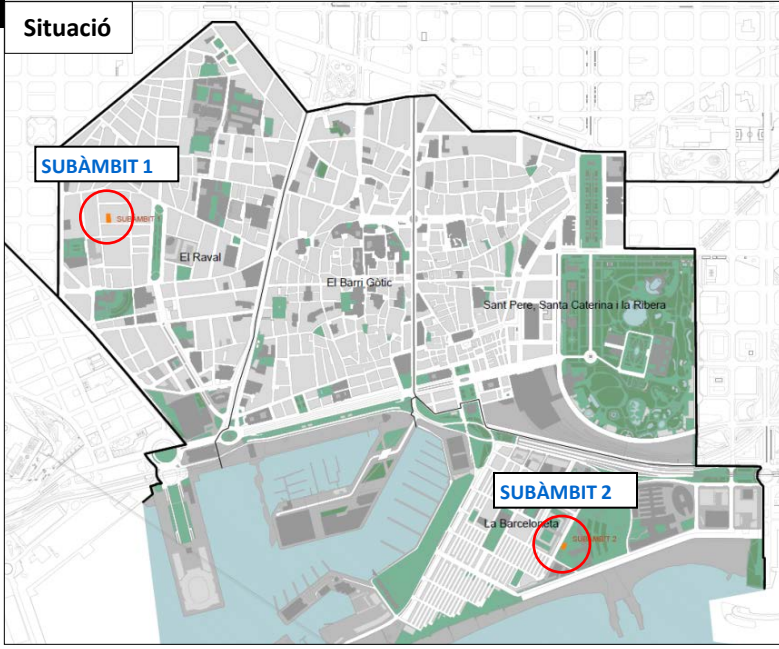


Modificacions zones verdes

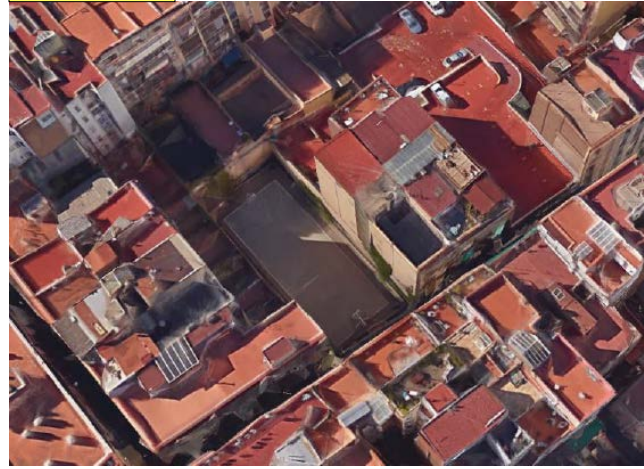

PLA ESPECIAL URBANÍSTIC I DE MILLORA URBANA PER A LA REGULACIÓ D'UNA ESCOLA BRESSOL MUNICIPAL AL C/ DE L'AURORA, NÚM. 24 I LA CREACIÓ D'UN EQUIPAMENT ESPORTIU AL CONJUNT ESCOLAR "LA MAQUINISTA DE LA BARCELONETA"



Situació



Subàmbit 1



Subàmbit 2



Objecte

- Permutar els usos actuals dels equipaments del carrer Aurora i del conjunt escolar "La Maquinista de la Barceloneta" per tal de possibilitar la construcció d'una escola bressol al Raval

Acord

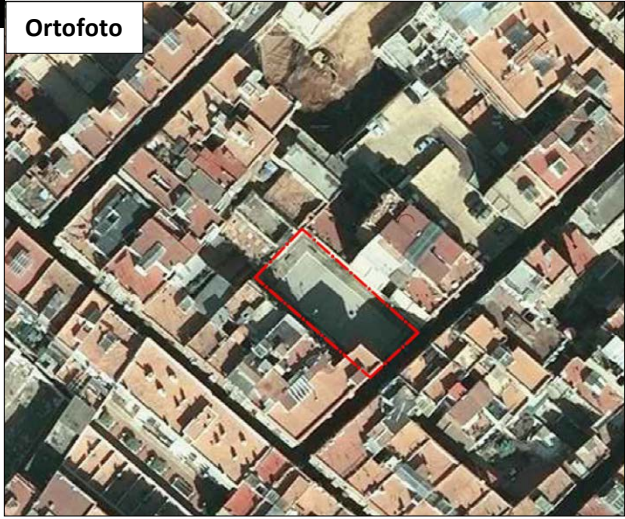
- Aprovar definitivament

PLA ESPECIAL URBANÍSTIC I DE MILLORA URBANA PER A LA REGULACIÓ D'UNA ESCOLA BRESSOL MUNICIPAL AL C/ DE L'AURORA, NÚM. 24 I LA CREACIÓ D'UN EQUIPAMENT ESPORTIU AL CONJUNT ESCOLAR "LA MAQUINISTA DE LA BARCELONETA"

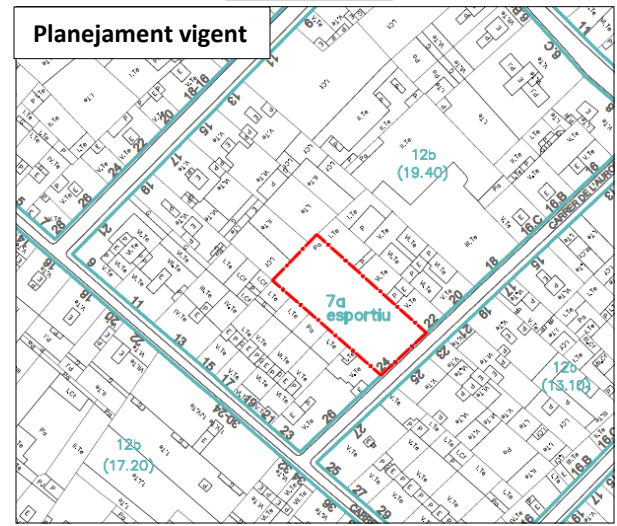


Barcelonès

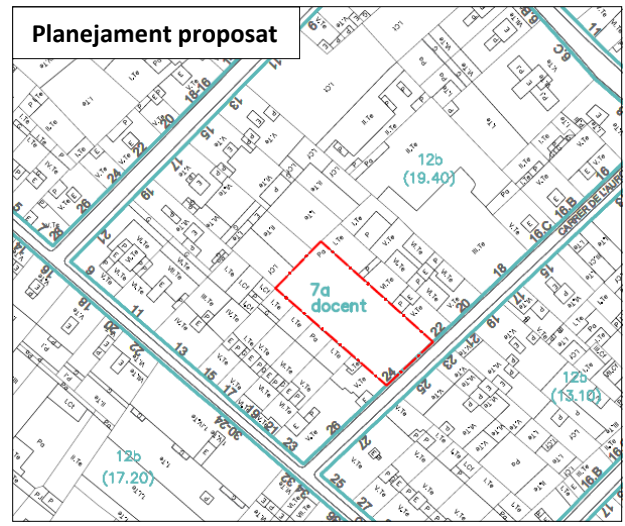
Subàmbit 1



Ortofoto



Planejament vigent

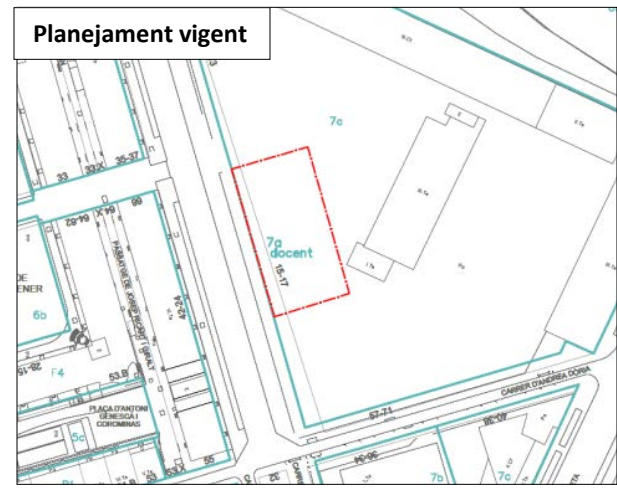


Planejament proposat

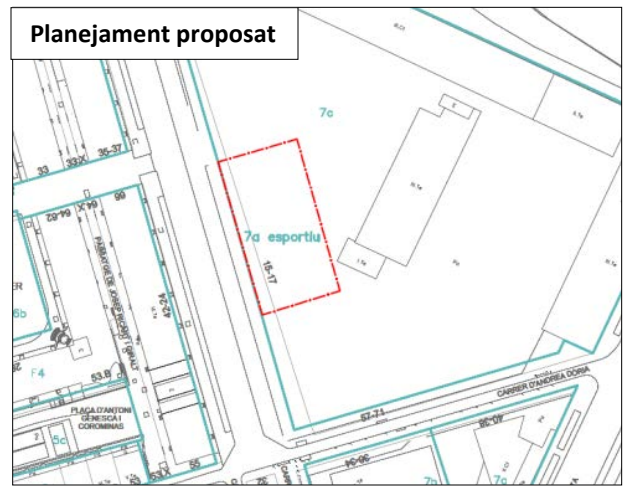
Subàmbit 2



Ortofoto



Planejament vigent



Planejament proposat

PLA ESPECIAL URBANÍSTIC I DE MILLORA URBANA PER A LA REGULACIÓ D'UNA ESCOLA BRESSOL MUNICIPAL AL C/ DE L'AURORA, NÚM. 24 I LA CREACIÓ D'UN EQUIPAMENT ESPORTIU AL CONJUNT ESCOLAR "LA MAQUINISTA DE LA BARCELONETA"



Barcelonès

Subàmbit 1

Ordenació proposada

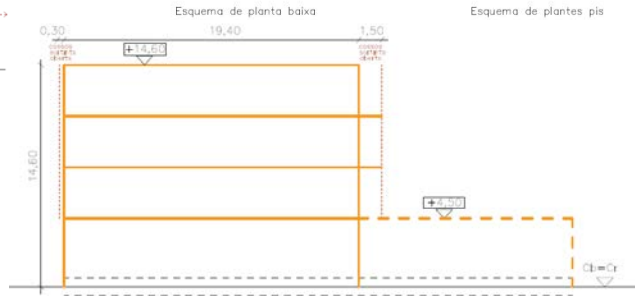
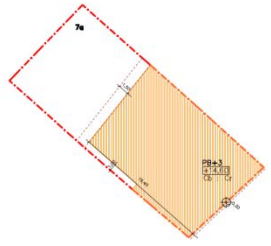
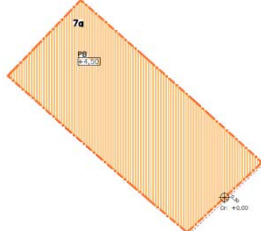
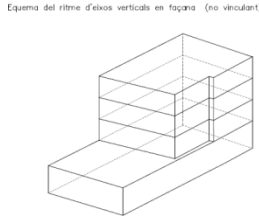
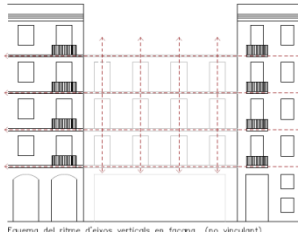


PARÀMETRES D'ORDENACIÓ

- Cr Cota de referència de planta baixa
- Cb Cota de planta baixa
- +0,00 Alçada màxima
- PB+3 Nombre màxim de plantes
- Perímetre regulador en PB+1 i PB+2
- Ocupació en PB
- Cossos i elements sortints
- Àmbit de planejament
- Aliniació de façana

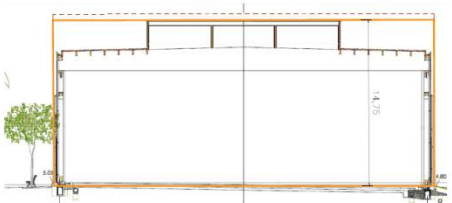
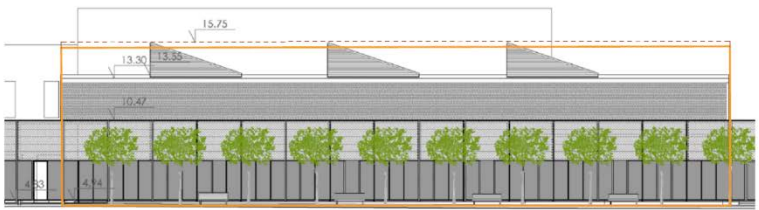
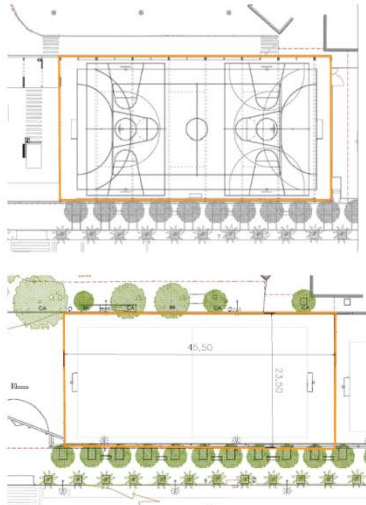
EQUIPAMENTS

7a Escola Bressol Municipal Aurora



Subàmbit 2

Ordenació proposada



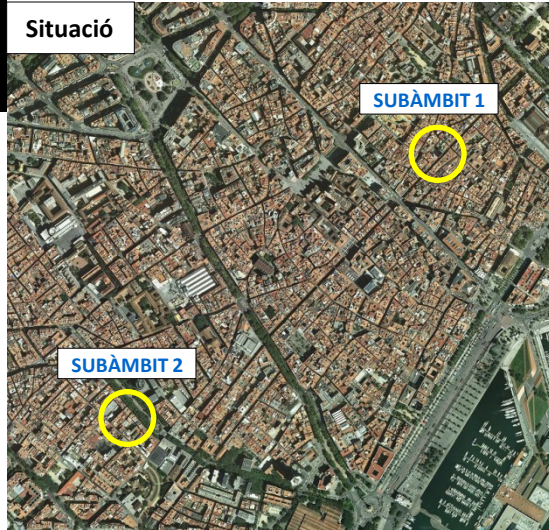
PARÀMETRES D'ORDENACIÓ

- Cb Cota de planta baixa
- +0,00 Alçada màxima
- Perfil regulador
- Planta baixa
- Elements tècnics

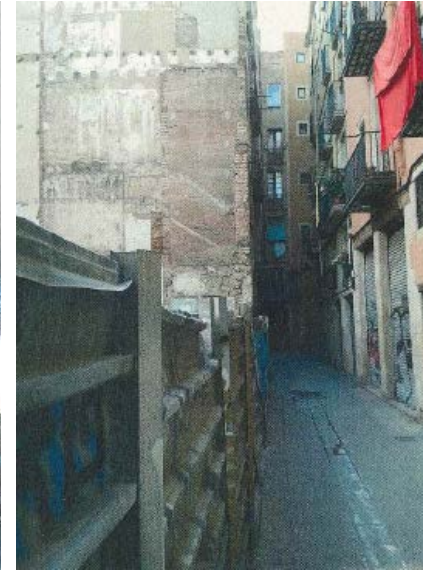


Barcelonès

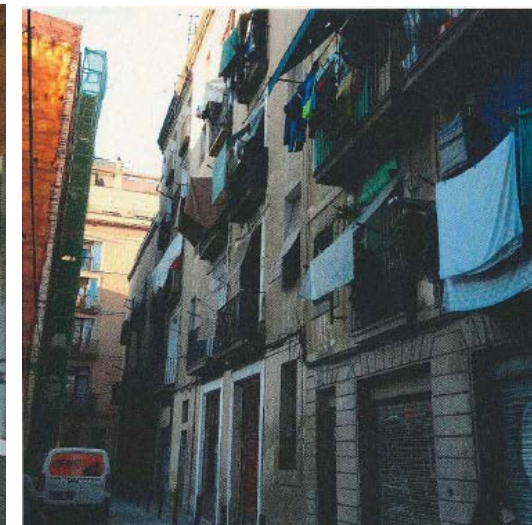
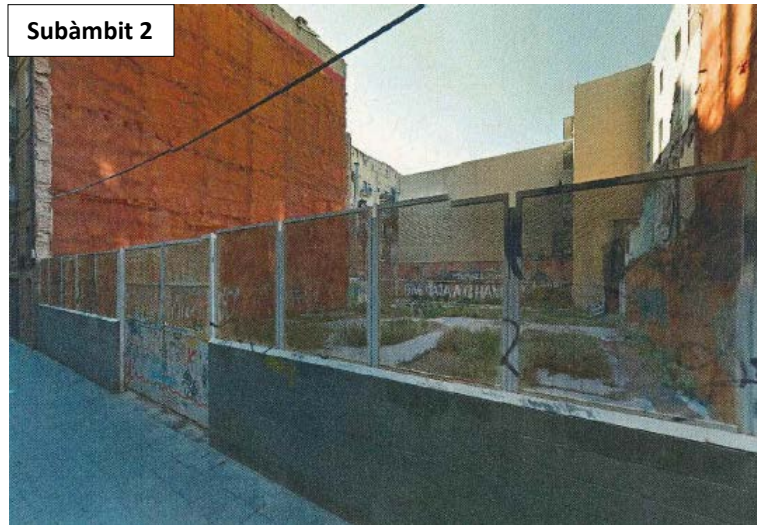
Situació



Subàmbit 1



Subàmbit 2



Objecte

El document proposa la transformació de l'ús d'equipament privat a ús residencial de la finca del carrer Princesa i Boquer, situada al barri de la Ribera, mitjançant el trasllat del sostre residencial de la finca del carrer Sant Bartomeu, situada al barri del Raval, i el canvi de l'ús d'aquesta finca com a equipament públic

Acord

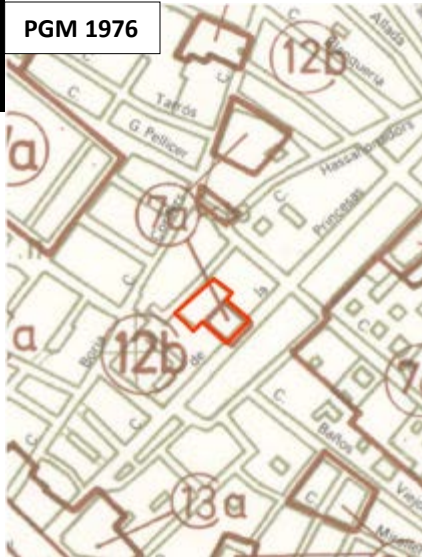
Donar conformitat i publicar

Subàmbit 1

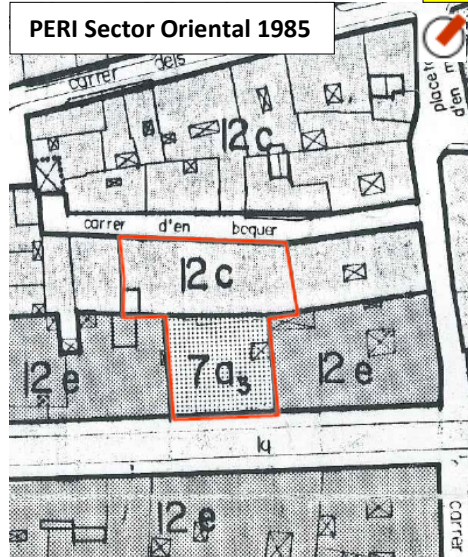


Barcelonès

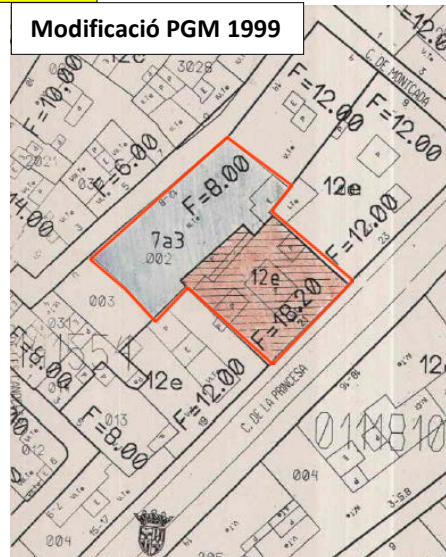
PGM 1976



PERI Sector Oriental 1985



Modificació PGM 1999

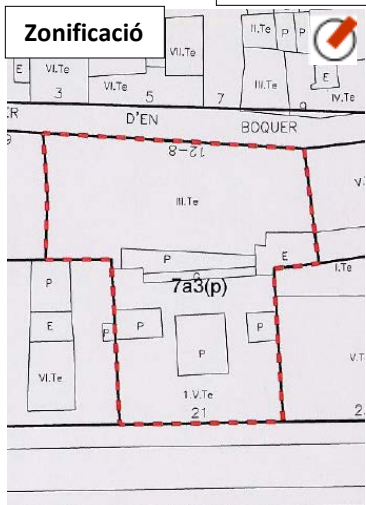


Pla especial protecció del patrimoni

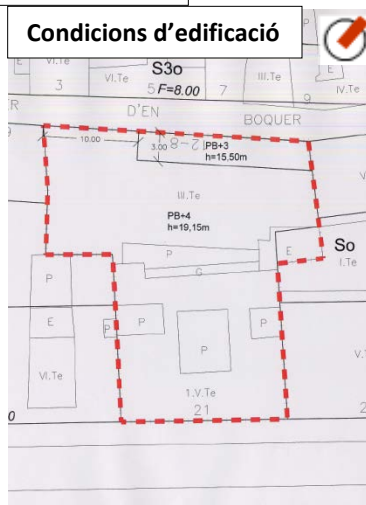


Pla especial urbanístic 2005

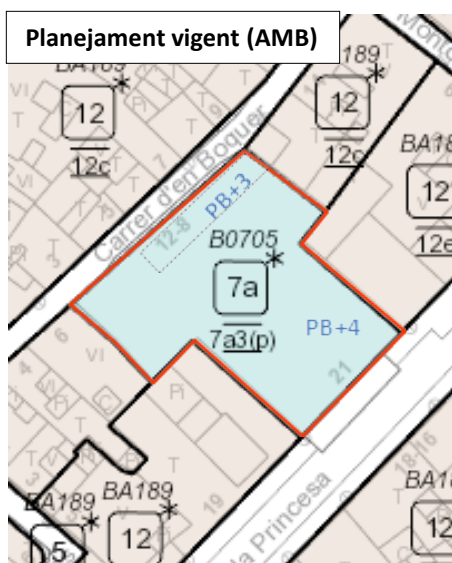
Zonificació



Condicions d'edificació



Planejament vigent (AMB)



Qualificació proposada

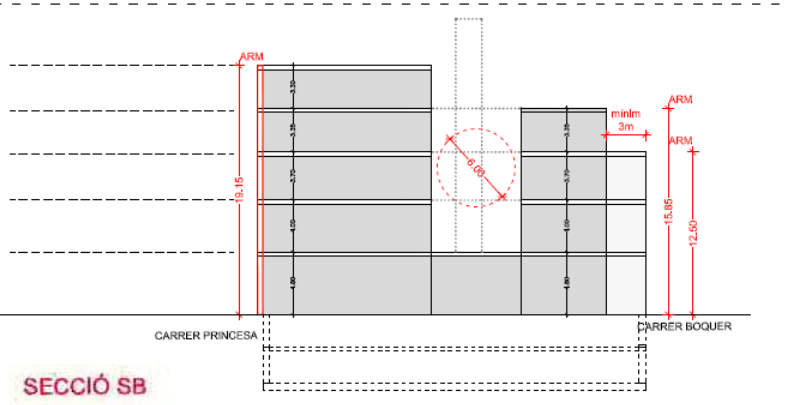
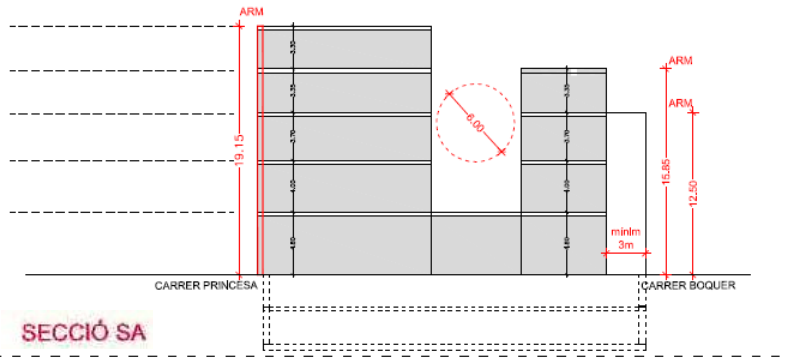
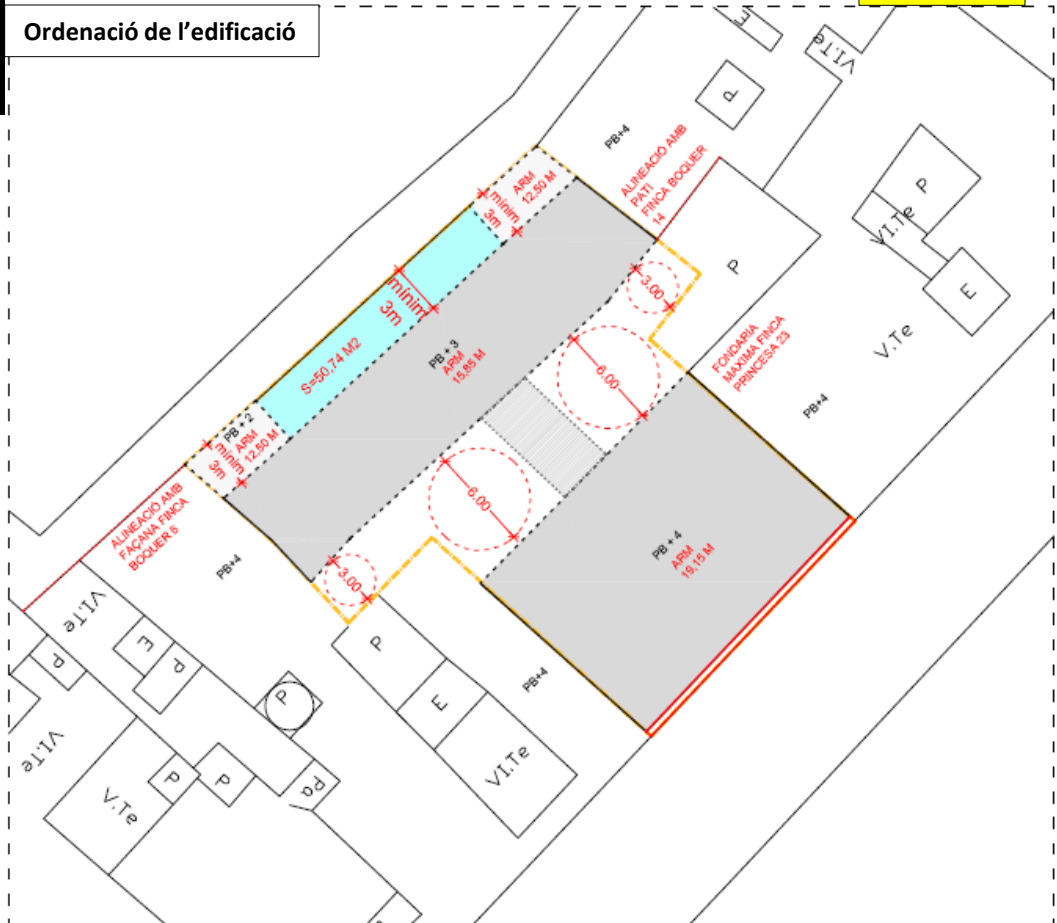




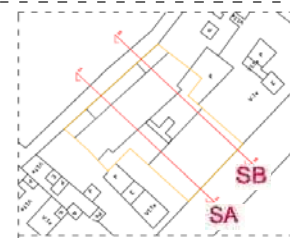
Barcelonès

Subàmbit 1

Ordenació de l'edificació



- LÍMIT DE L'ÀMBIT
- ALINEACIÓ FLEXIBLE DE L'EDIFICACIÓ
- FAÇANA EXISTENT CARRER PRINCESA
- ÀMBIT D'UBICACIÓ D'ELEMENTS DE COMUNICACIÓ VERTICAL I PASSERES LLEUGERES
- ALÇADA REGULADORA MÀXIMA 12,40 M
- ESPAI DE QUALIFICACIÓ 5 DE FONDÀRIA MÍNIMA 3M I SUPERFÍCIE 50,74M2

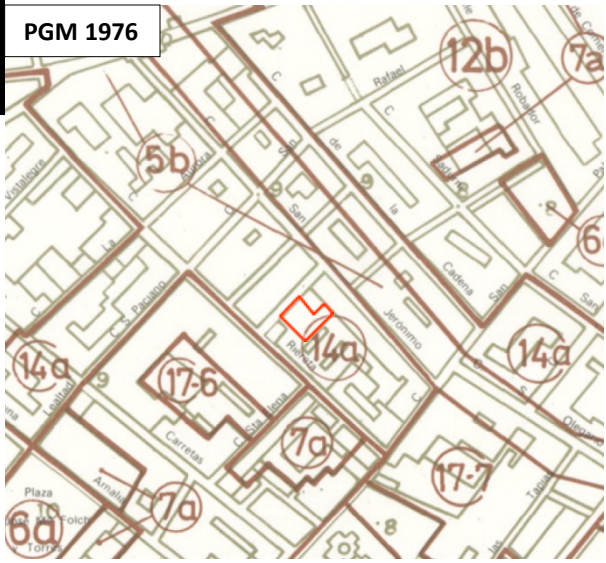




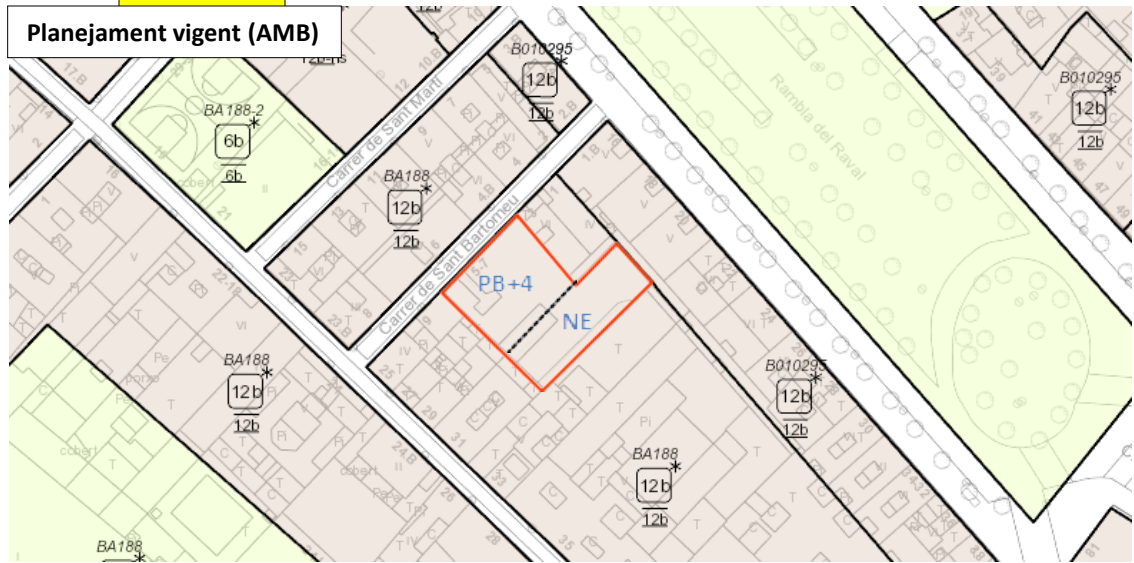
Barcelonès

Subàmbit 2

PGM 1976



Planejament vigent (AMB)



Planejament vigent



Qualificació proposada



Ordenació de l'edificació

