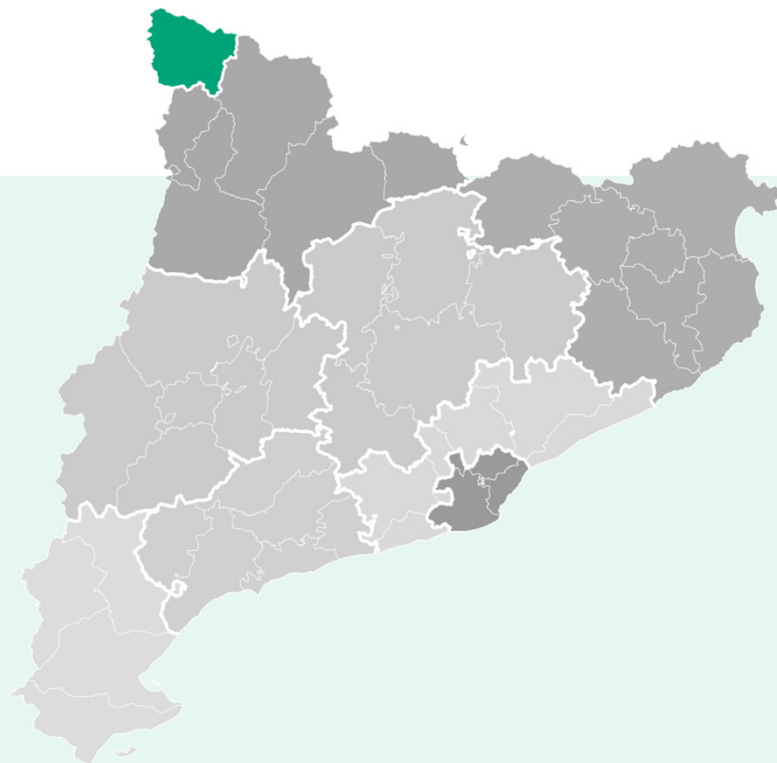


## COMISSIÓ D'URBANISME D'ARAN

**CUA**

Sessió  
03 | Juliol | 2017

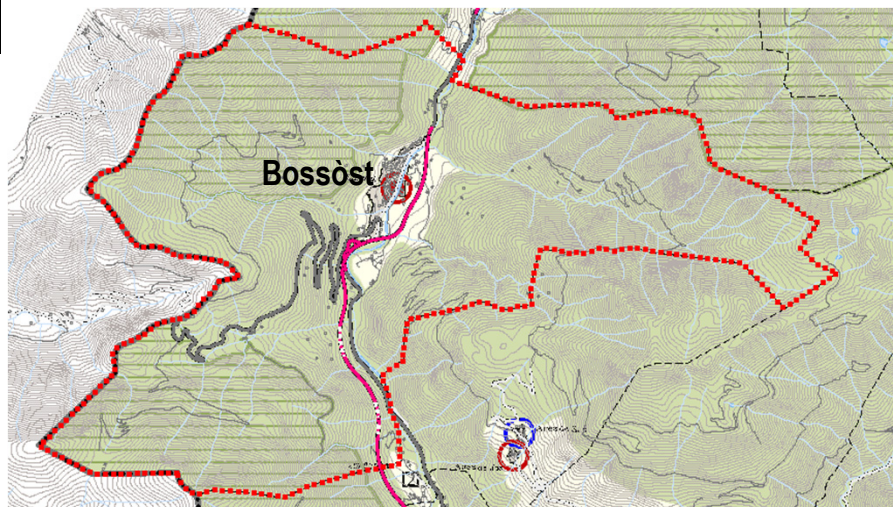


Informes per al procediment d'avaluació ambiental	02-04
Planejament	05-06
Compliments d'acords de la CU	07-08
Expedients d'obres en SNU	09-11
Compliments de recursos i de sentències	12-12

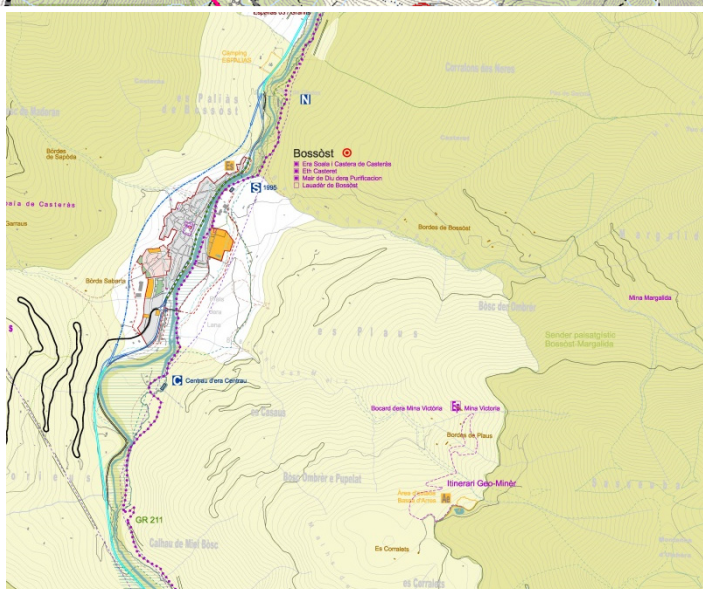
02.

## Consulta d'avaluació ambiental de la Modificació de les Normes subsidiàries i complementàries de planejament, article 126, per admissió d'activitat de càmping en sòl no urbanitzable

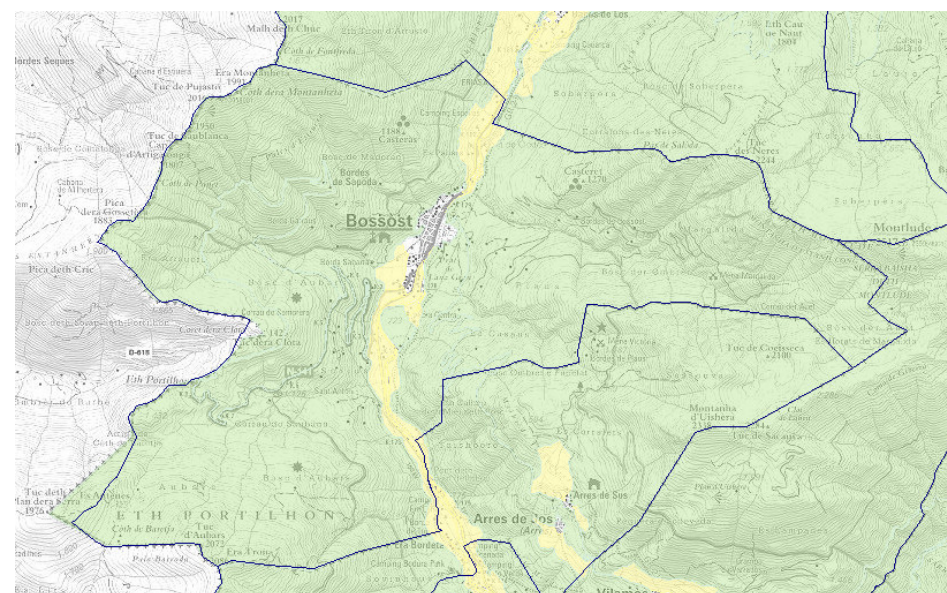
PT AP i A



PDU VA



MUC



BOSSÒST

Val d'Aran

### Objecte

Regular l'ús de càmping en el sòl no urbanitzable de protecció especial

### Acord

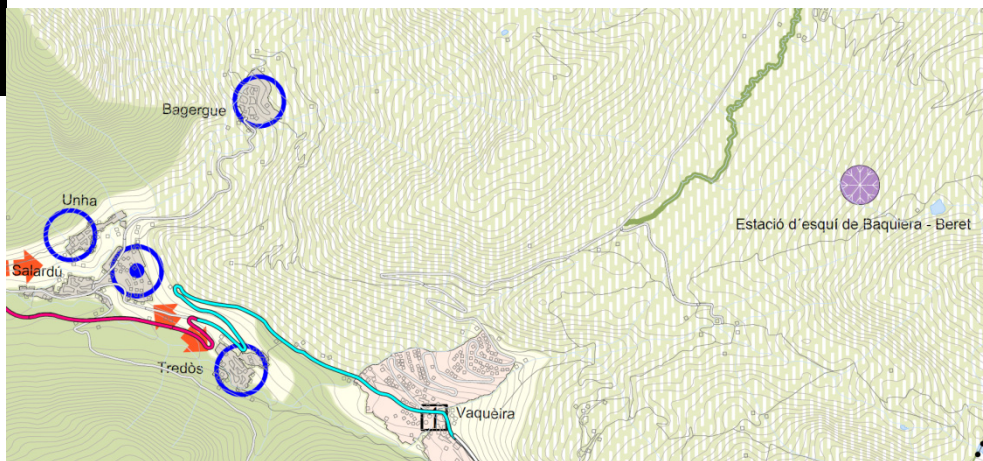
Informar



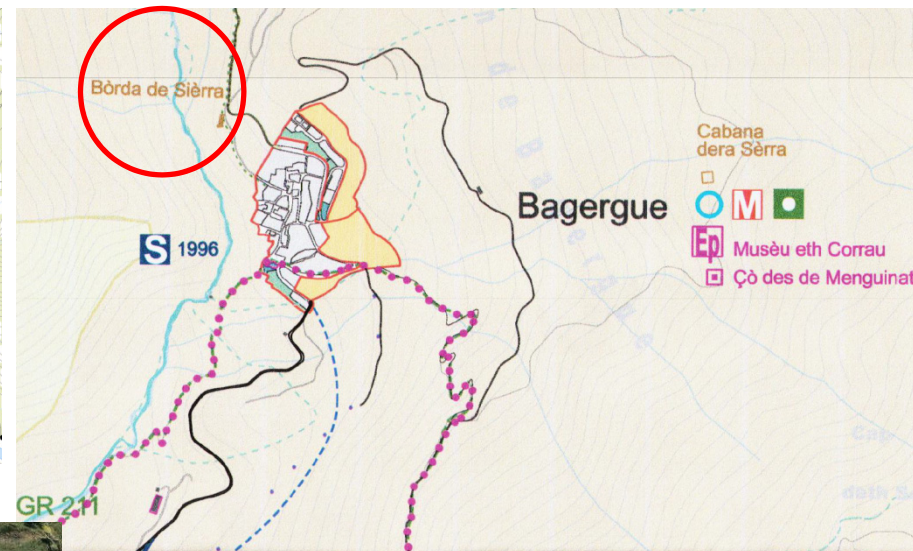
03.

## Consulta d'avaluació ambiental del Pla especial del catàleg específic de masies i cases rurals, edificació existent de Prat de Sierra en Bagergue

PT AP i A



PDU VA



NAUT ARAN

Val d'Aran



### Objecte

Rehabilitació d'una masia per destinar-la a habitatge i restaurant

### Acord

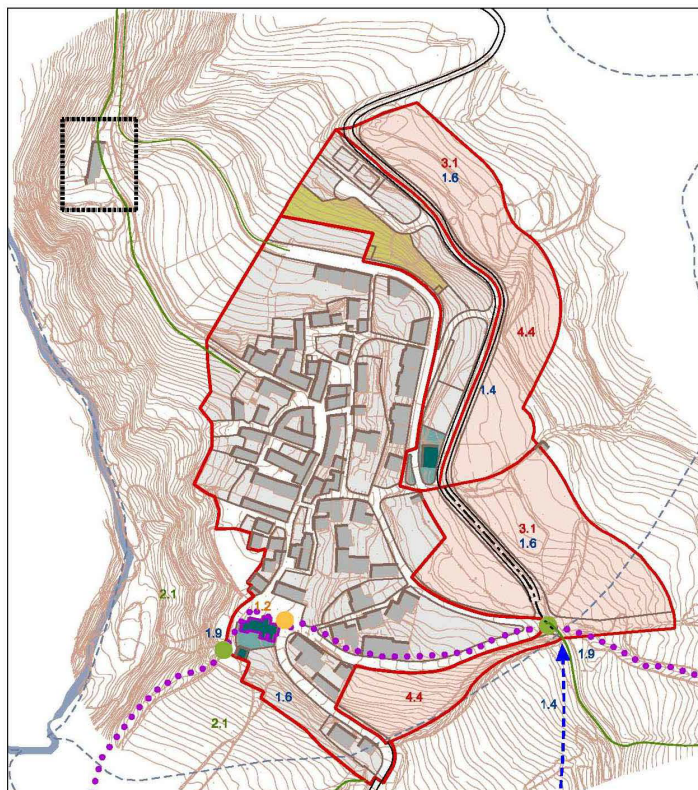
Informar



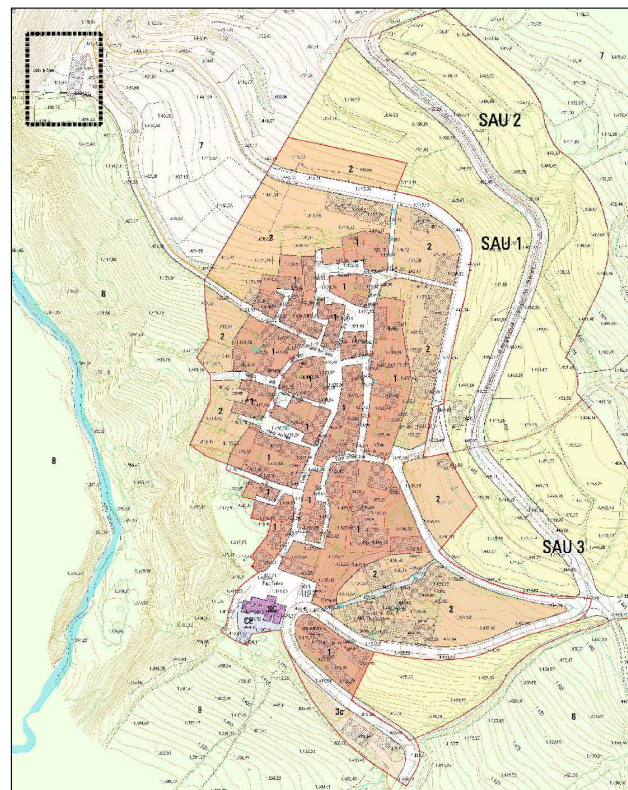
03.

# Consulta d'avaluació ambiental del Pla especial del catàleg específic de masies i cases rurals, edificació existent de Prat de Sierra en Bagergue

PDU VA



RNSP Vigent



NAUT ARAN

Val d'Aran



CUA

03 / juliol / 2017

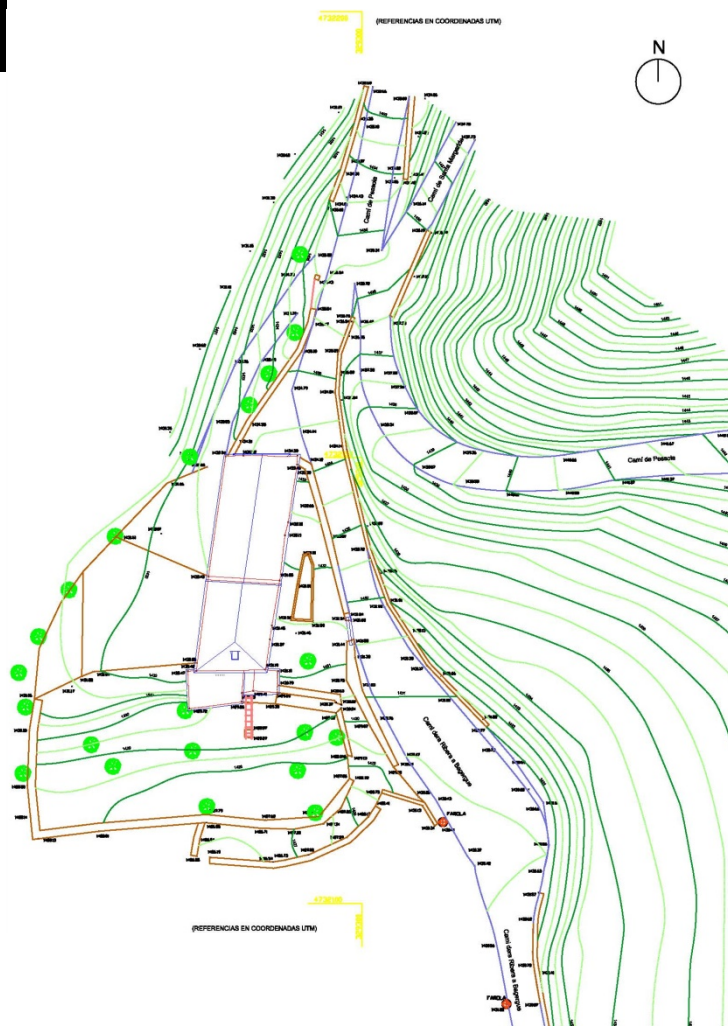
Exp. 2011 / 43675 / V



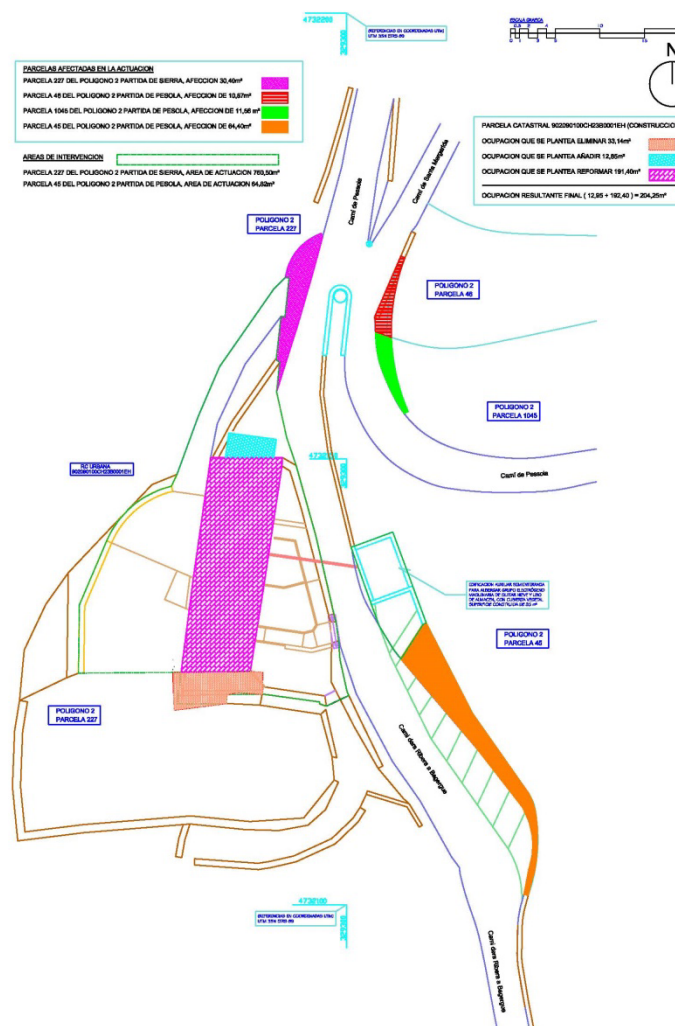
03.

# Consulta d'avaluació ambiental del Pla especial del catàleg específic de masies i cases rurals, edificació existent de Prat de Sierra en Bagergue

Topogràfic



Existent i Afectacions



NAUT ARAN

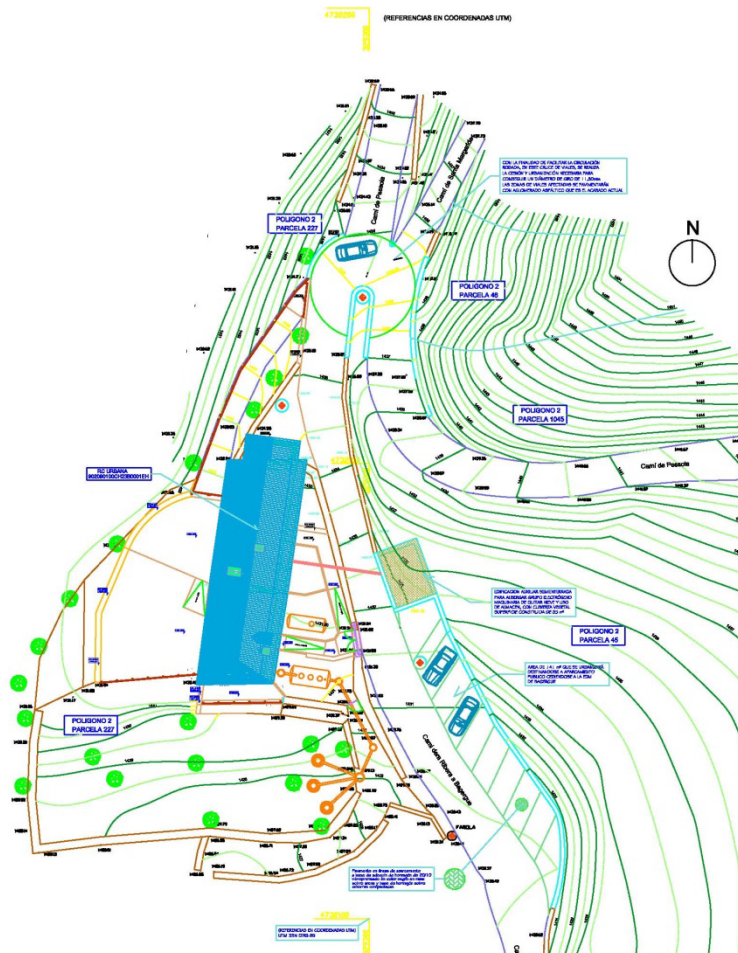
Val d'Aran



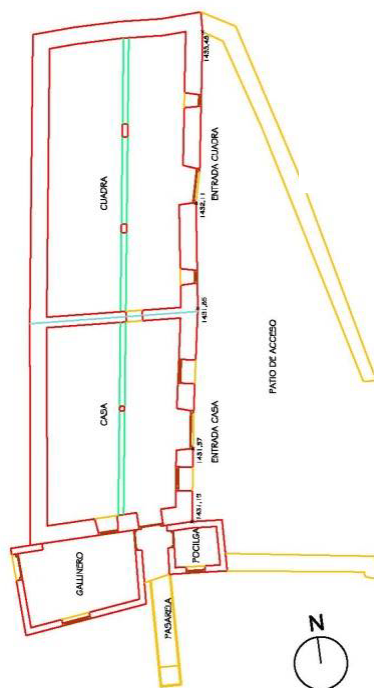
03.

# Consulta d'avaluació ambiental del Pla especial del catàleg específic de masies i cases rurals, edificació existent de Prat de Sierra en Bagergue

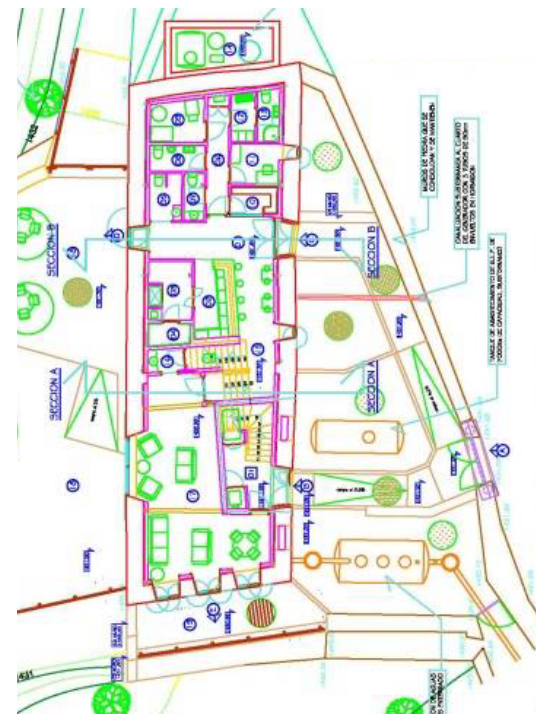
## Topografia - Proposta



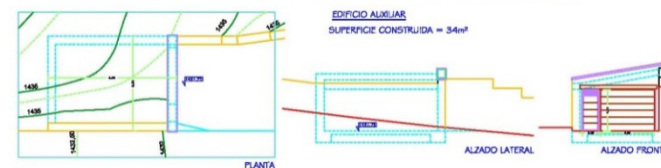
## PB – Estat Actual



## PB - Proposta



## Proposta magatzem i garatge



NAUT ARAN

Val d'Aran

CUA

03 / juliol / 2017

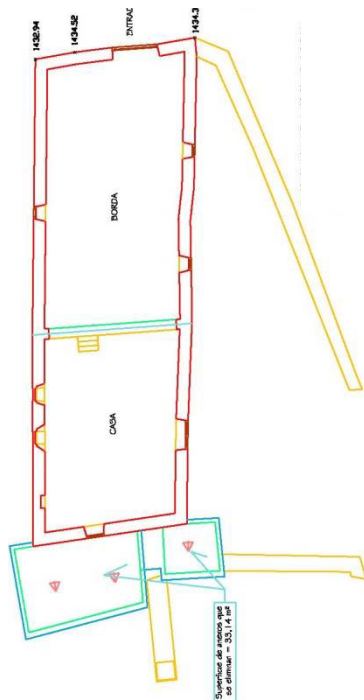
Exp. 2011 / 43675 / V



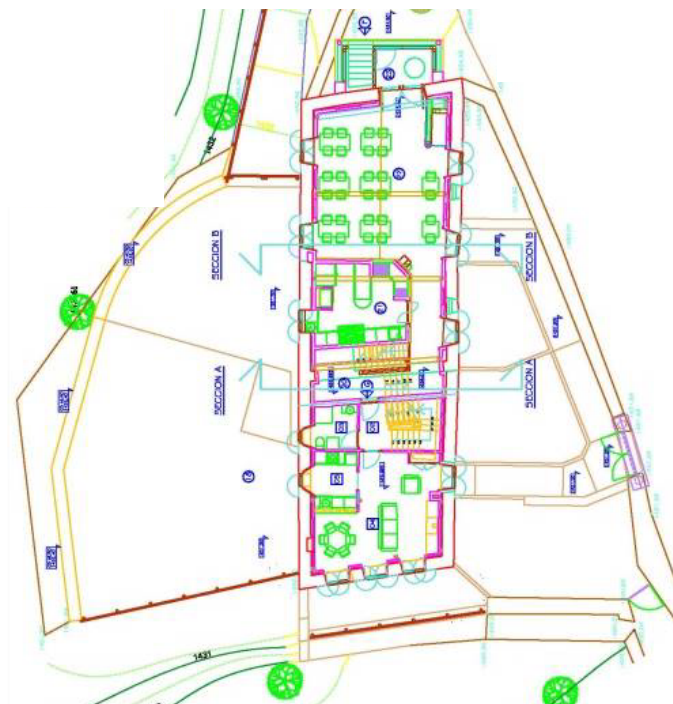
03.

# Consulta d'avaluació ambiental del Pla especial del catàleg específic de masies i cases rurals, edificació existent de Prat de Sierra en Bagergue

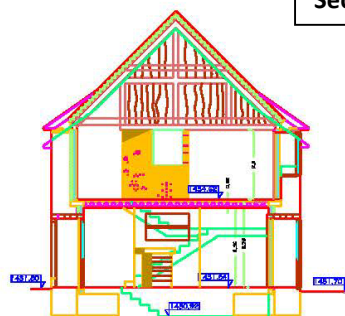
P1a – Estat Actual



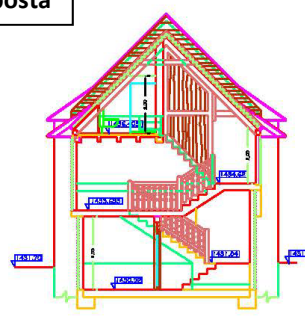
P1a - Proposta



Seccions - Proposta



SECCION B

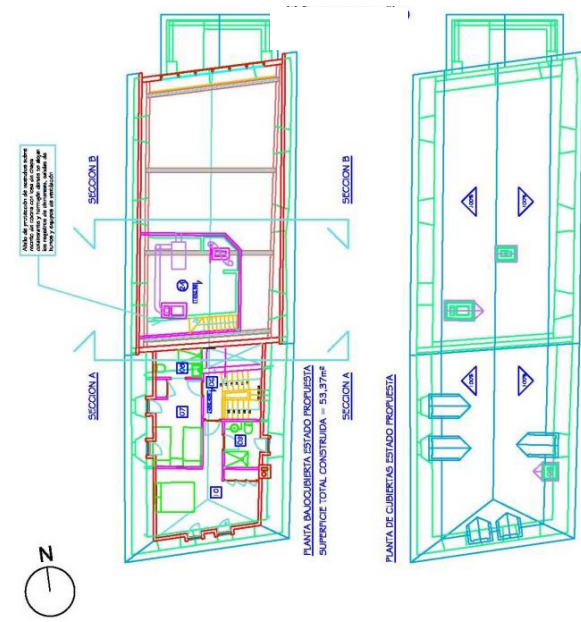


SECCION A

NAUT ARAN

Val d'Aran

PSC i PC - Proposta



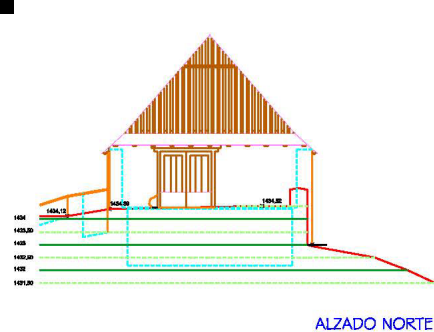
03.

# Consulta d'avaluació ambiental del Pla especial del catàleg específic de masies i cases rurals, edificació existent de Prat de Sierra en Bagergue

NAUT ARAN

Val d'Aran

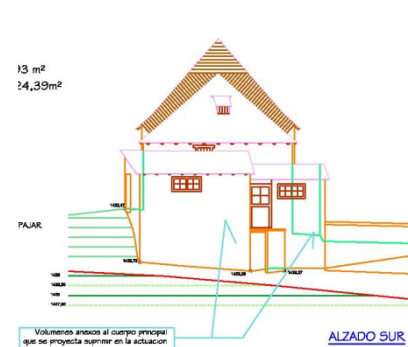
Alçat Nord – Estat Actual



Alçat Nord – Proposta



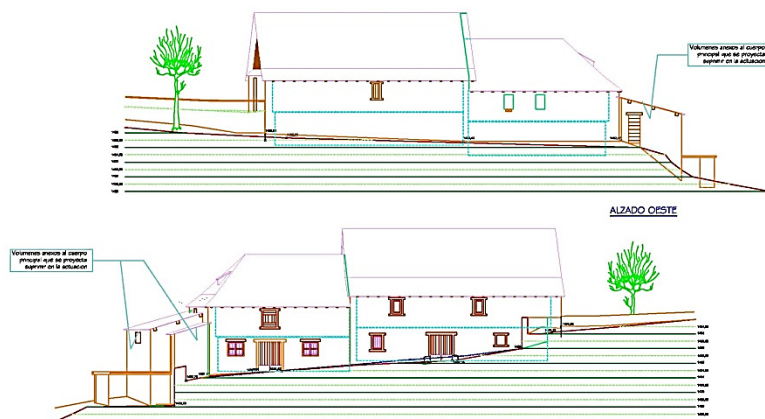
Alçat Sud – Estat Actual



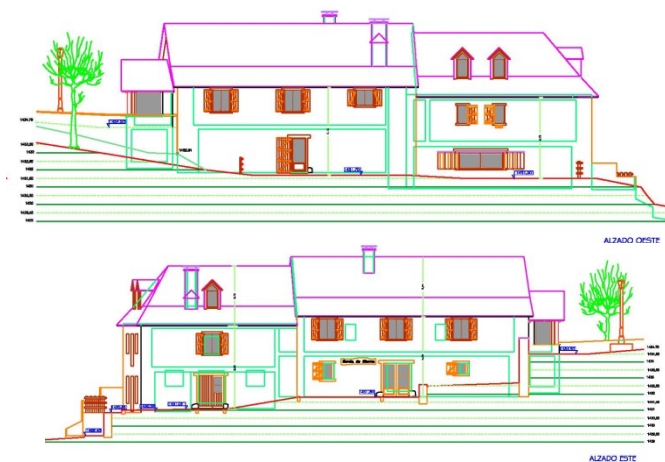
Alçat Sud – Proposta



Alçats Oest i Est – Estat actual



Alçats Oest i Est - Proposta





04.

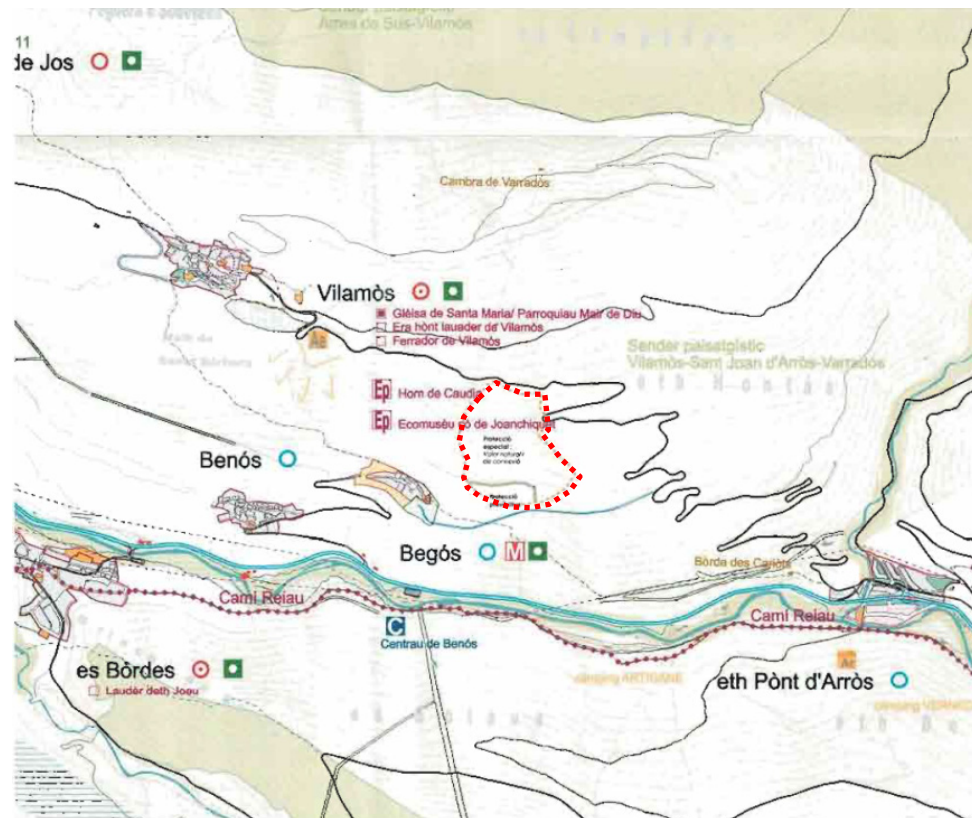
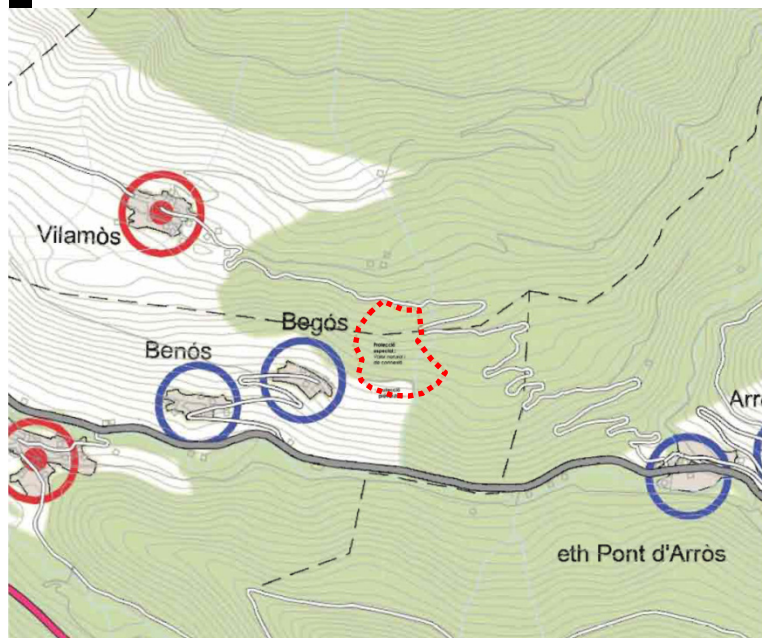
## Consulta d'avaluació ambiental del Pla especial urbanístic per implantar l'activitat d'un camp de tir

PTAP i A

VILAMÒS I ES BÒRDES

Val d'Aran

PDU VA



### Objecte

Implantació d'un camp de tir esportiu de titularitat pública

### Acord

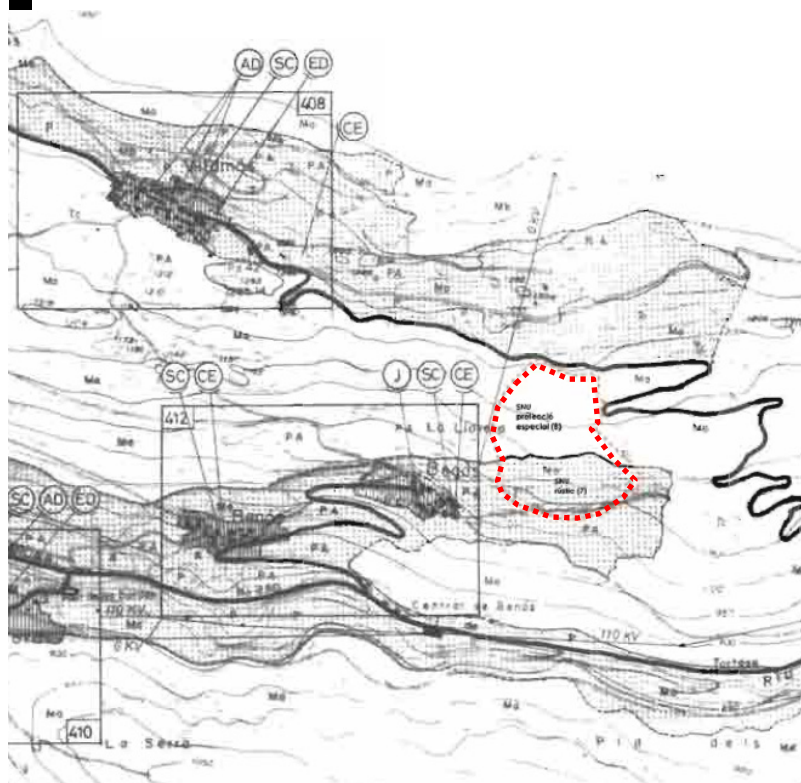
Informar



04.

## Consulta d'avaluació ambiental del Pla especial urbanístic per implantar l'activitat d'un camp de tir

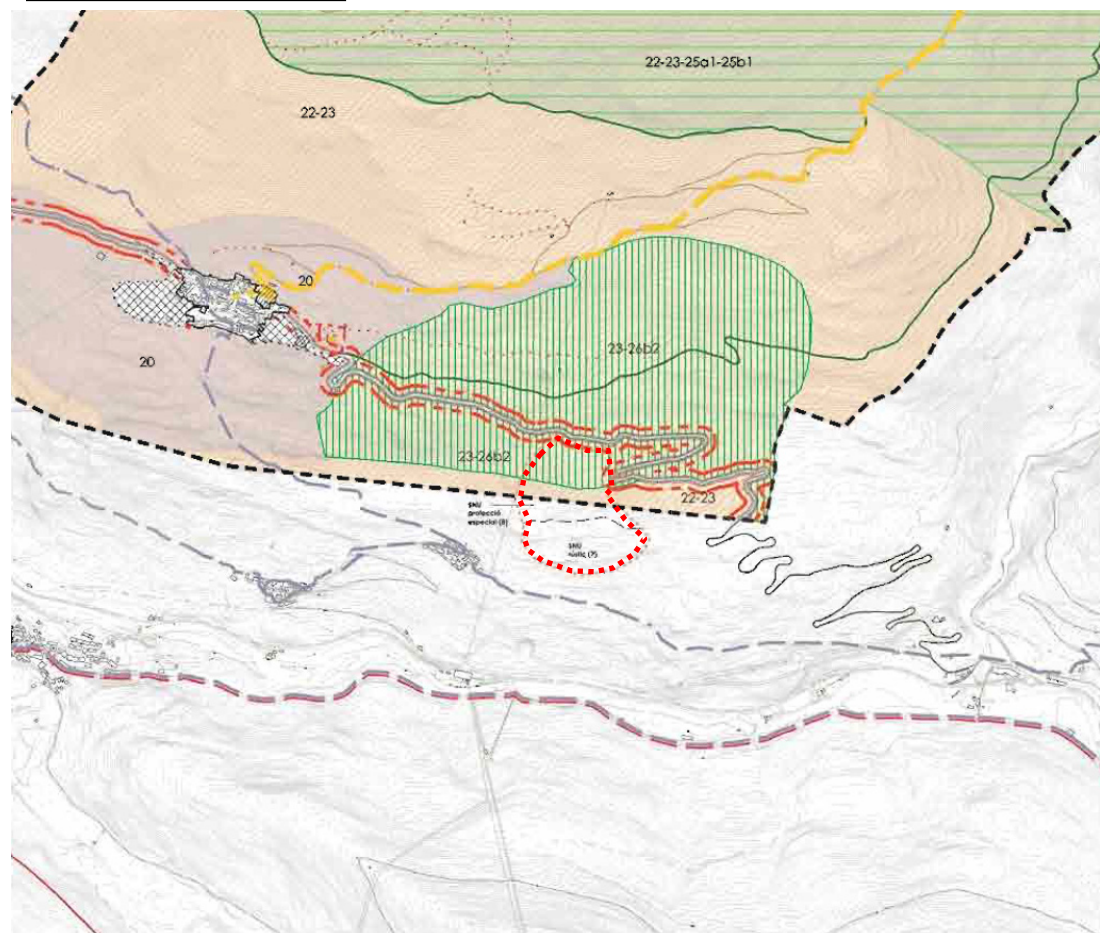
NSP Vigent



VILAMÒS I ES BÒRDES

Val d'Aran

POUM Vilamòs en tràmit



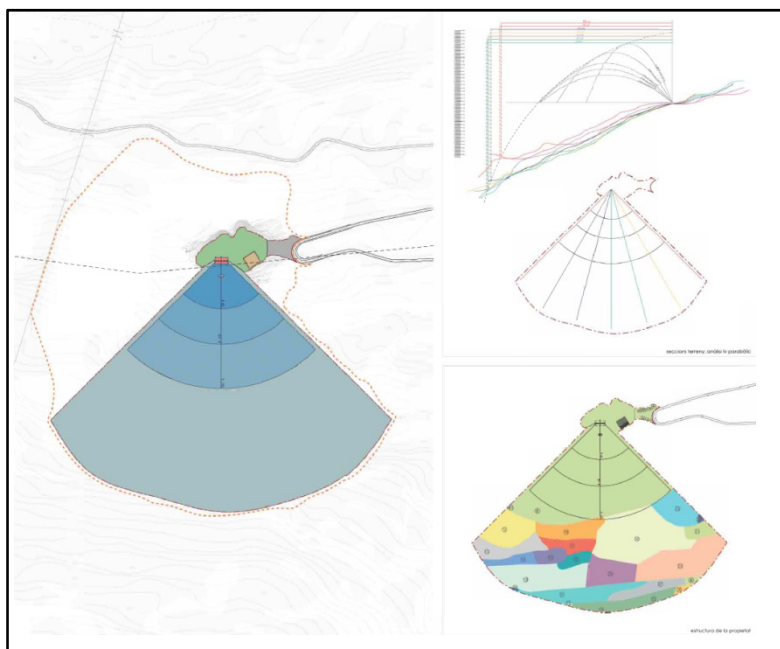


04.

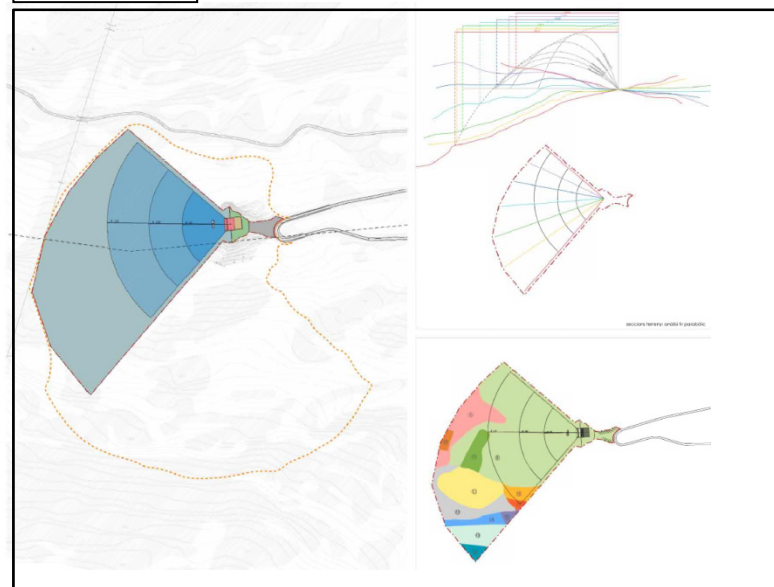
# Consulta d'avaluació ambiental del Pla especial urbanístic per implantar l'activitat d'un camp de tir

VILAMÒS I ES BÒRDES

Alternativa 0

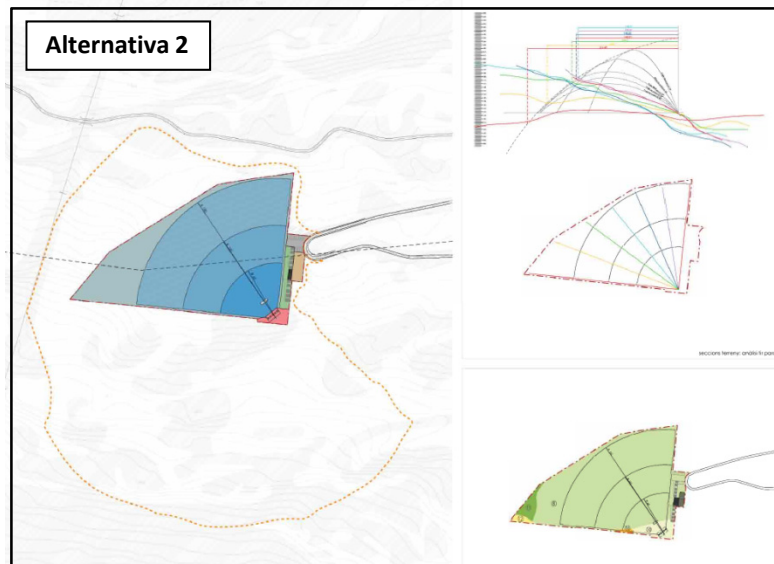


Alternativa 1



Val d'Aran

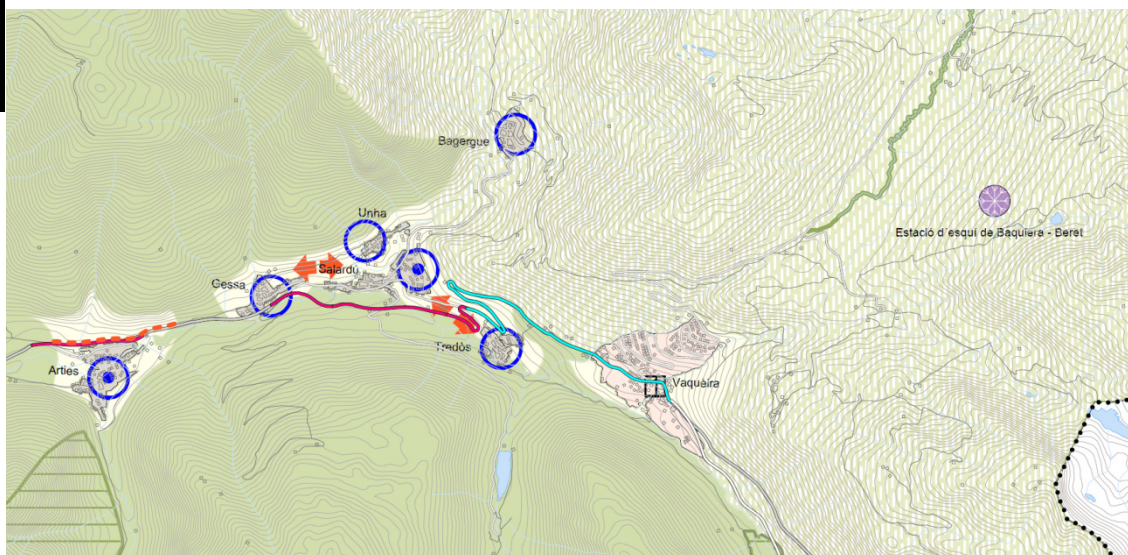
Alternativa 2



05.

## Pla parcial urbanístic SAU 2 de Bagèrgue

PT AP i A



NAUT ARAN

Val d'Aran

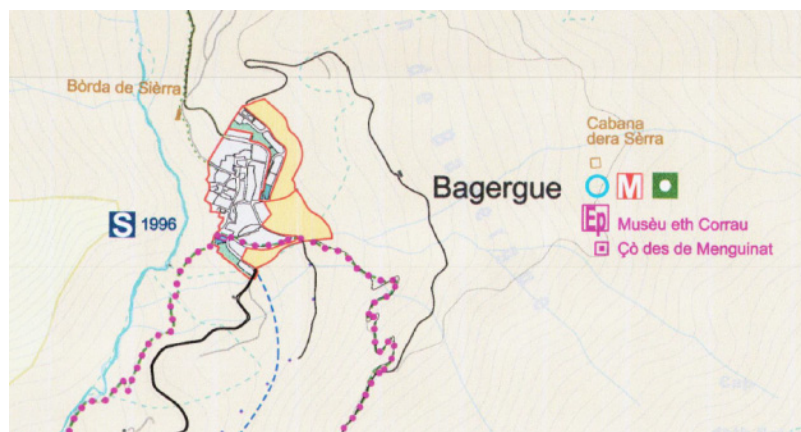
### Objecte

Desenvolupament d'un sector d'usos hotelers i residencials de baixa densitat

### Acord

Suspendre aprovació definitiva

PDU VA



CUA

03 / juliol / 2017

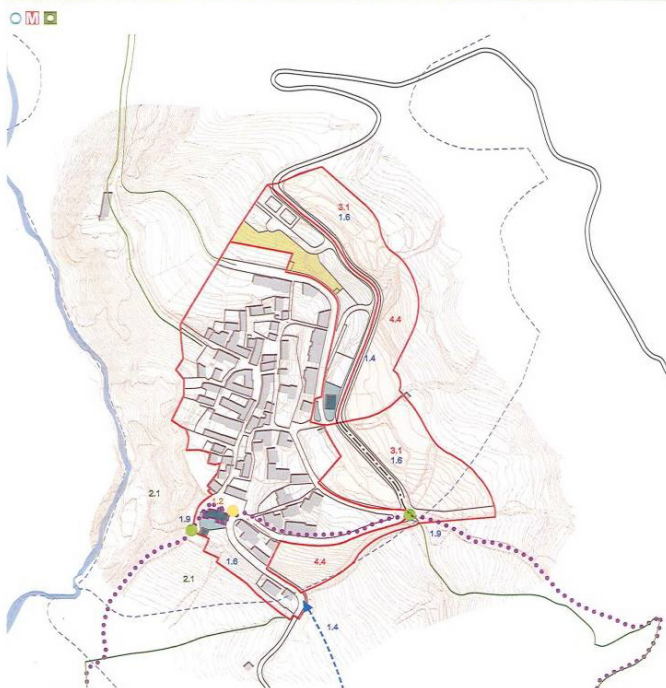
Exp. 2017 / 63051 / V



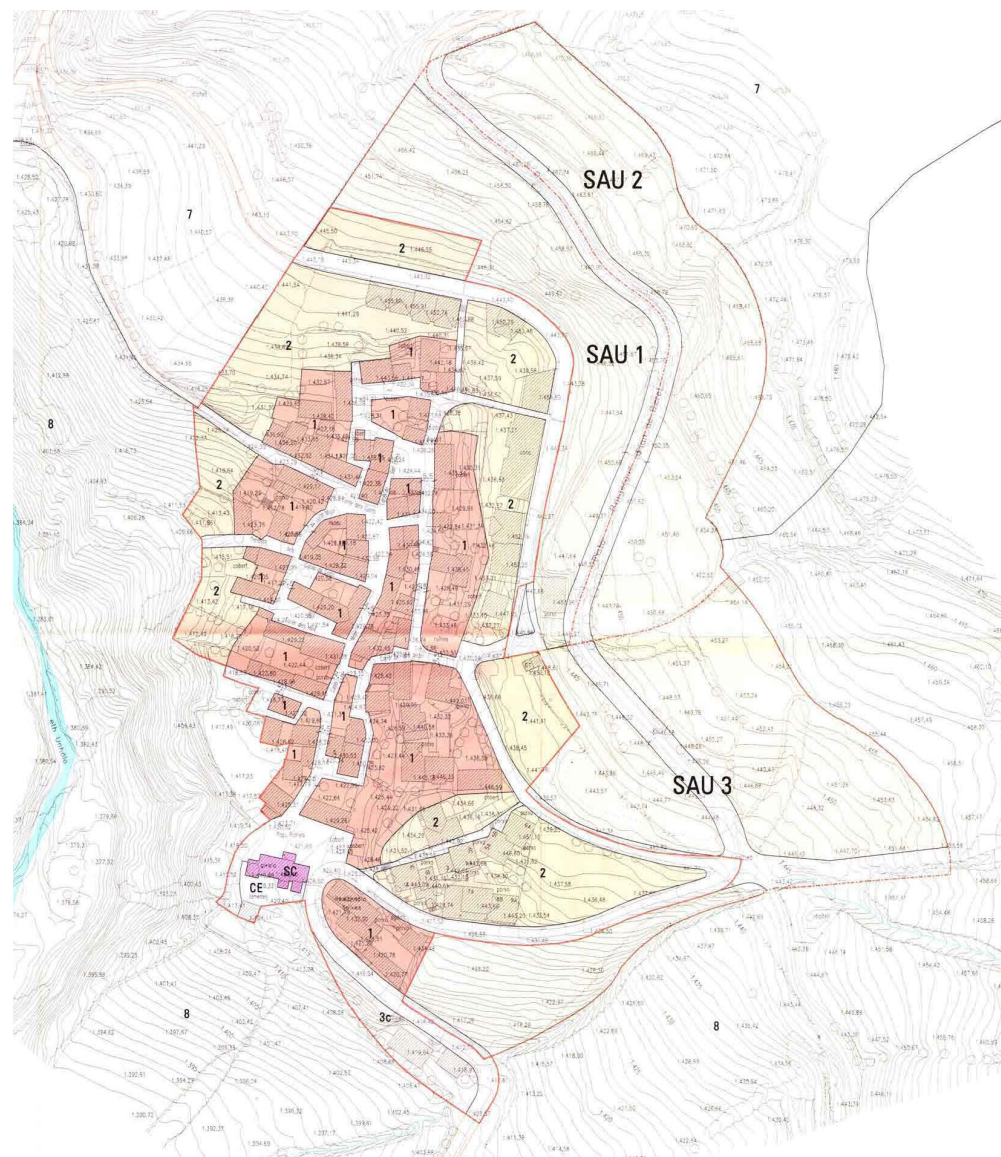
05.

## Pla parcial urbanístic SAU 2 de Bagargue

Fitxa PDU VA



RNSP Vigent



NAUT ARAN

Val d'Aran

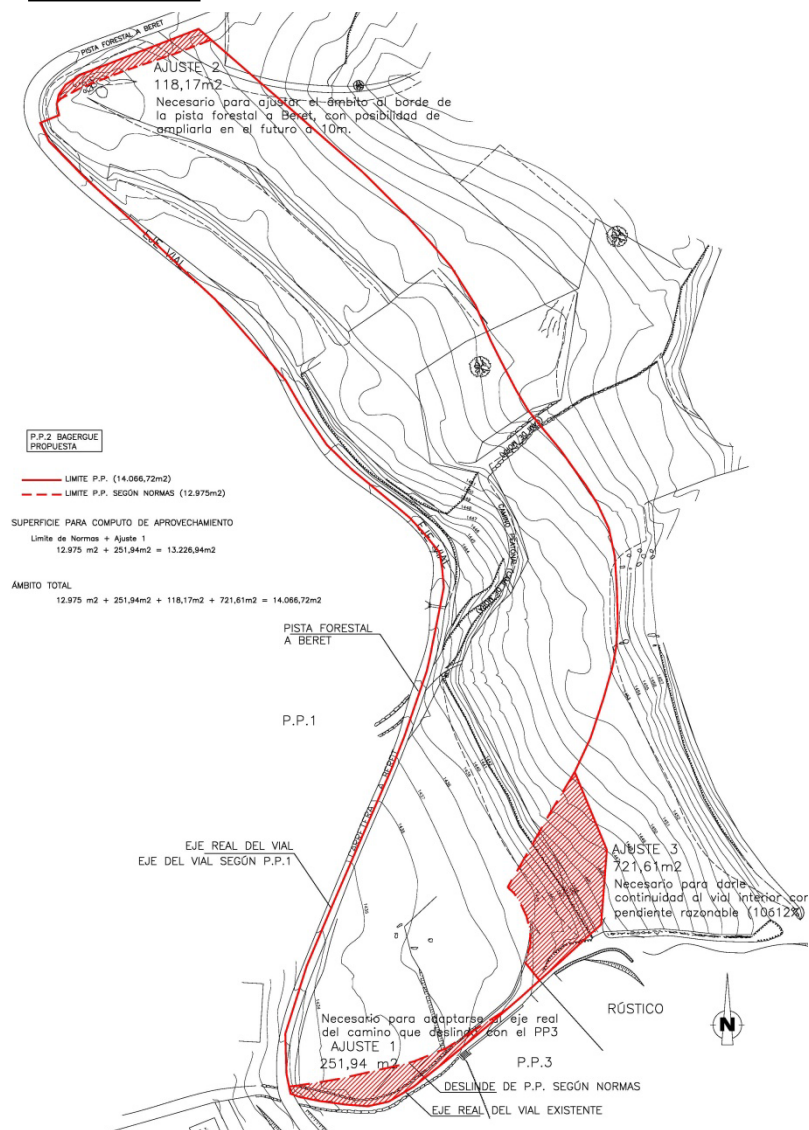
CUA

03 / juliol / 2017

Exp. 2017 / 63051 / V

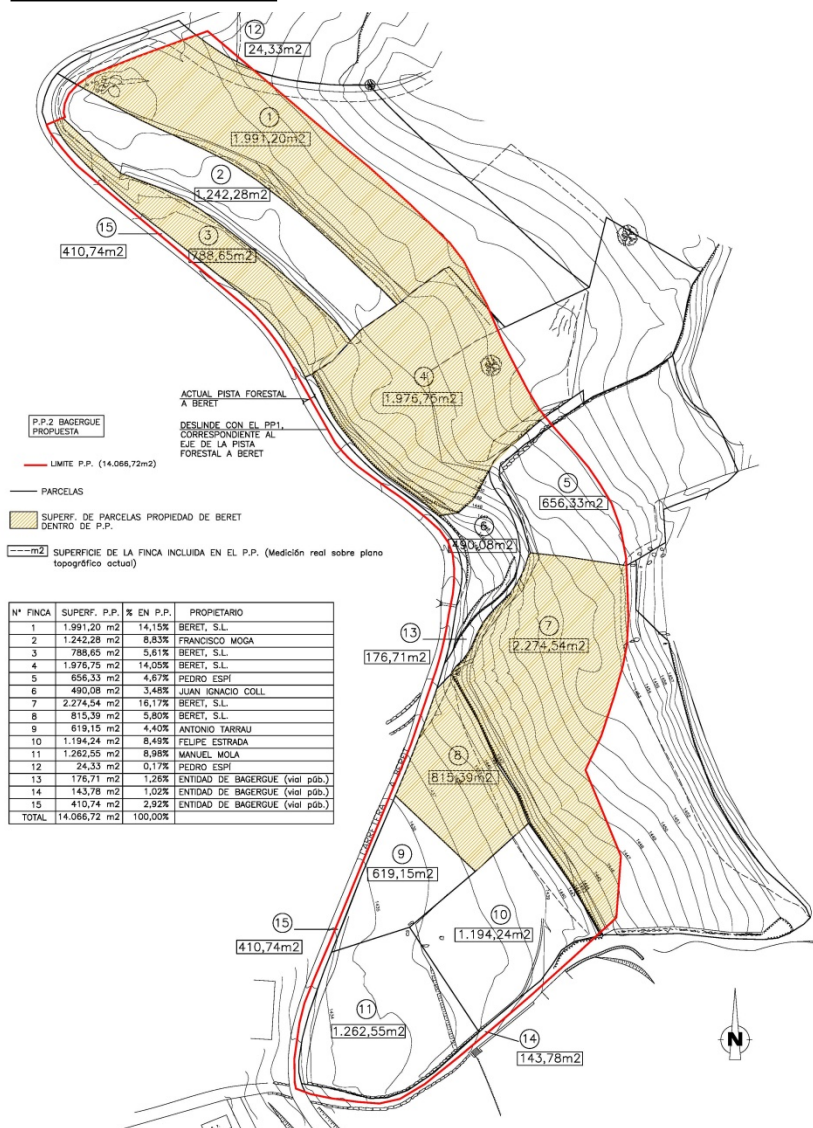


## Ajustos PP2



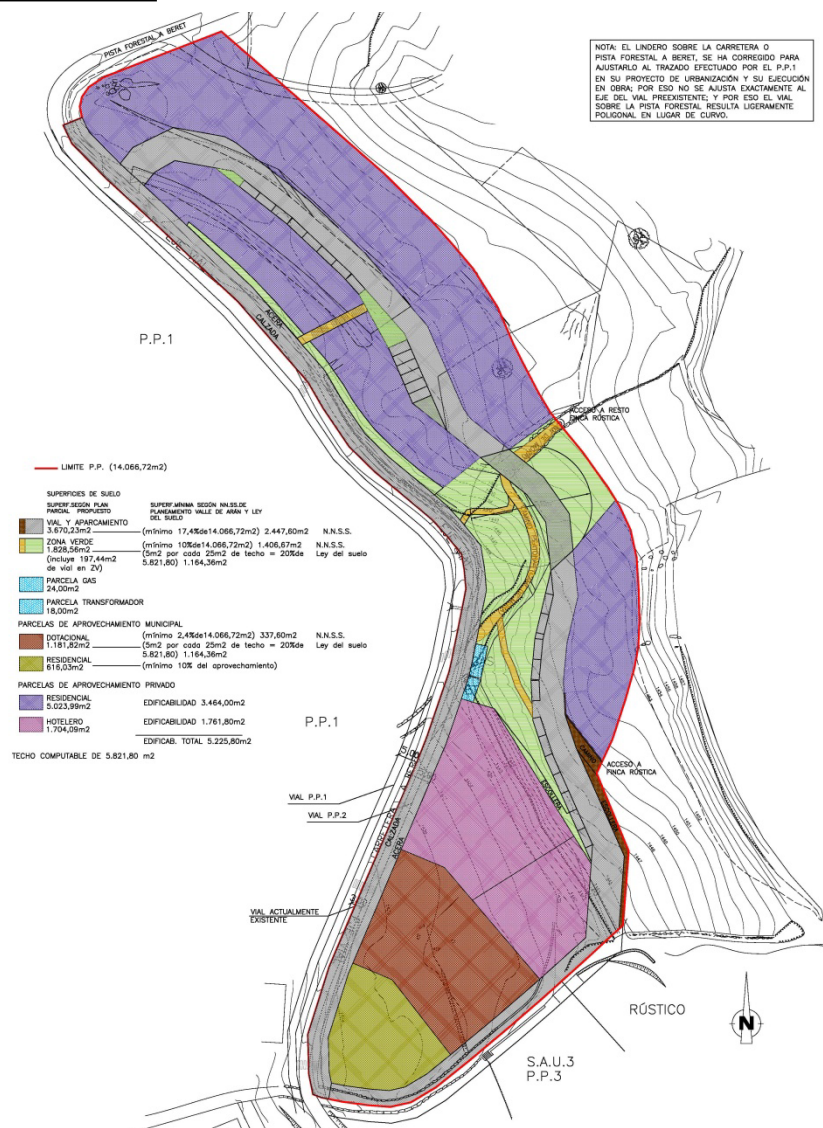
## Estructura propietat

## Val d'Aran

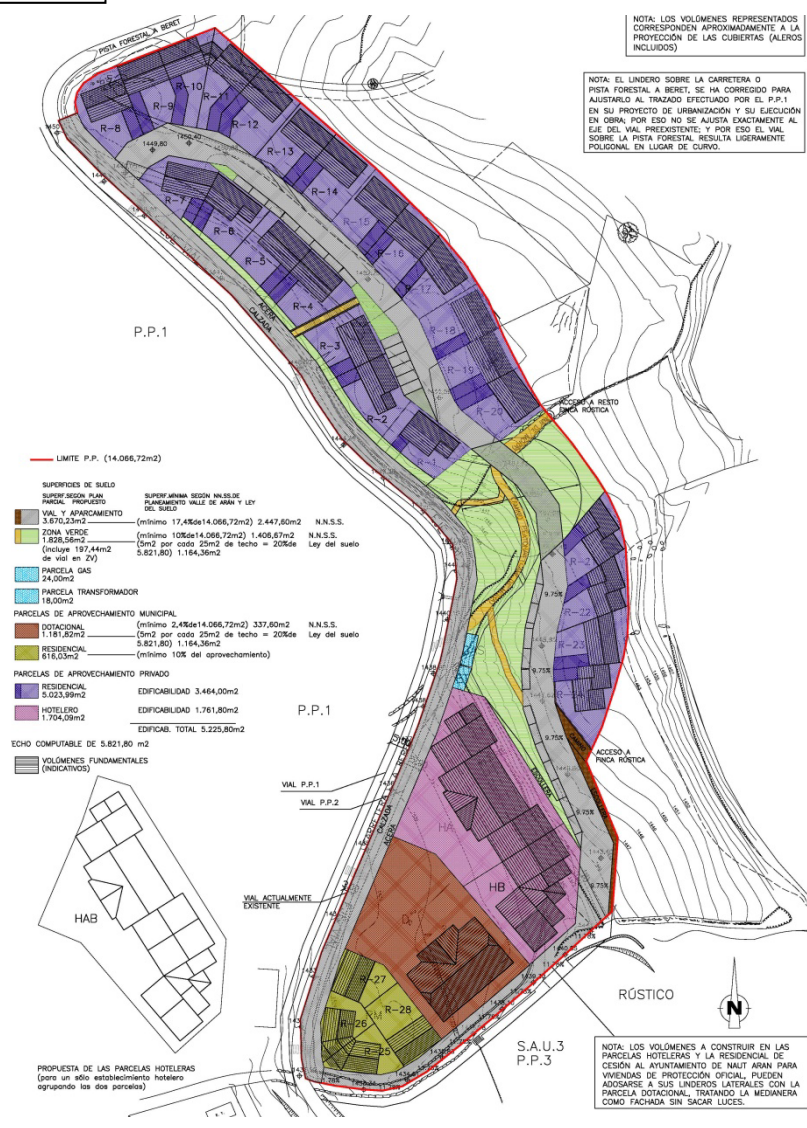




## Zonificació



## Ordenació

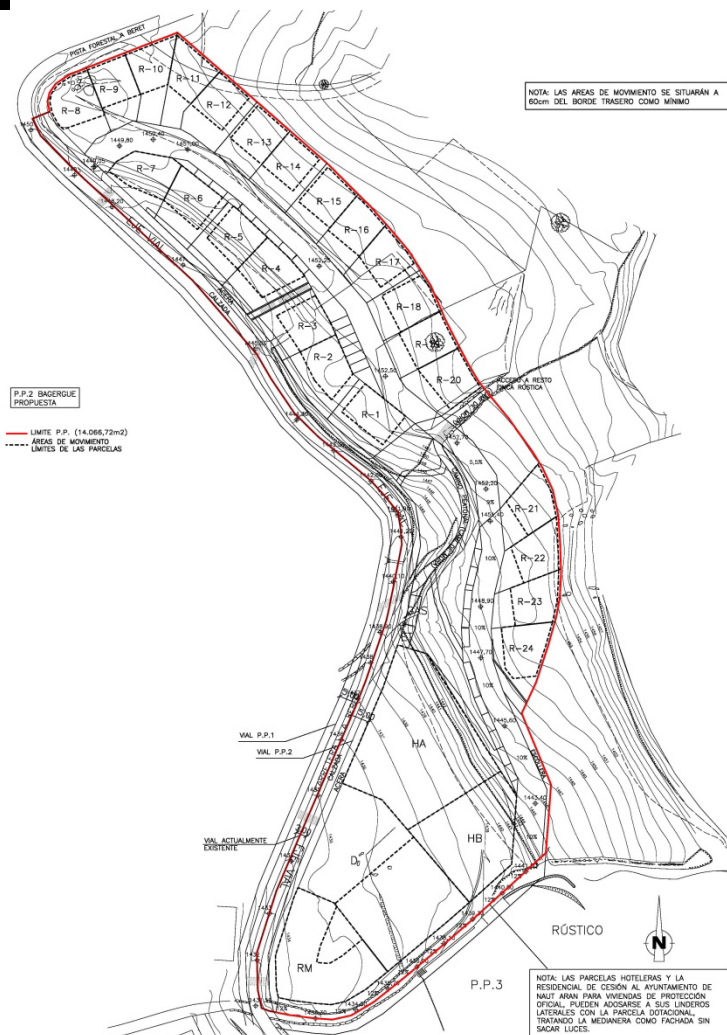


## Val d'Aran

05.

## Pla parcial urbanístic SAU 2 de Bagergue

## Parcel·lació

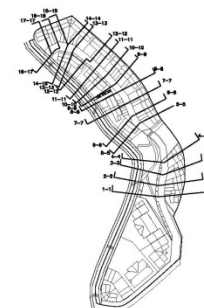
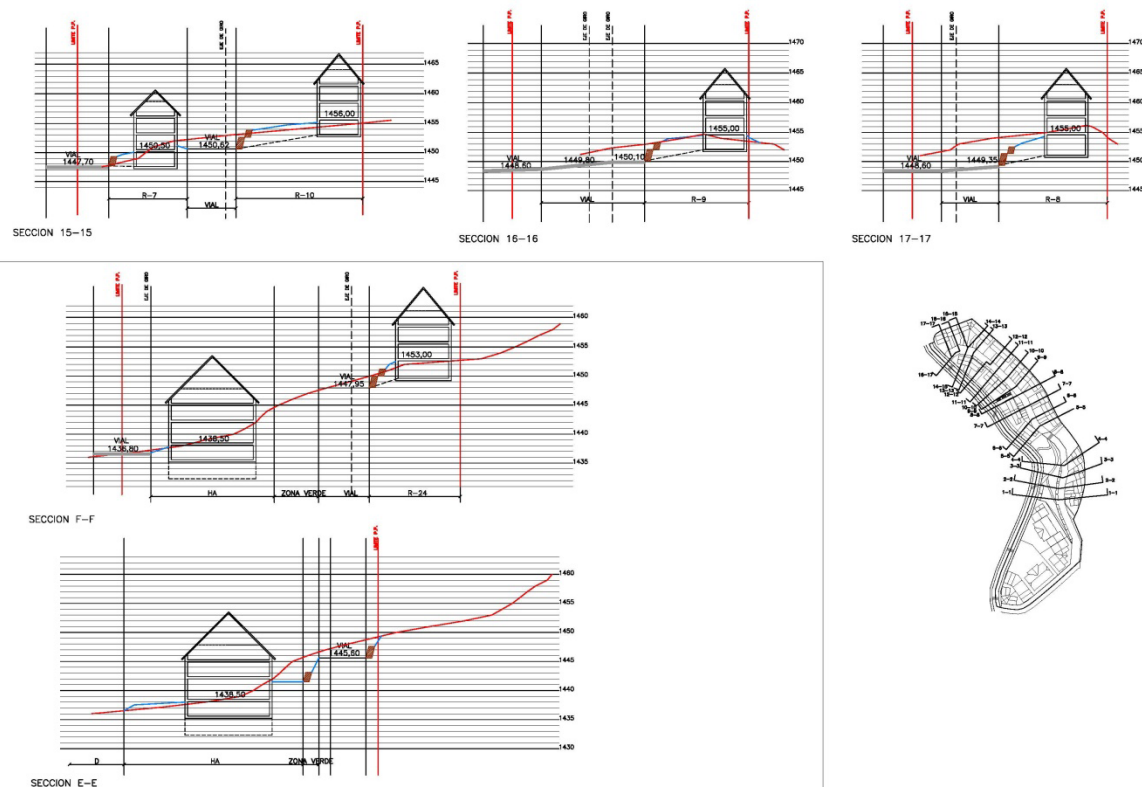


## Esquemes cobertes



## Val d'Aran

## Perfils i seccions transversals





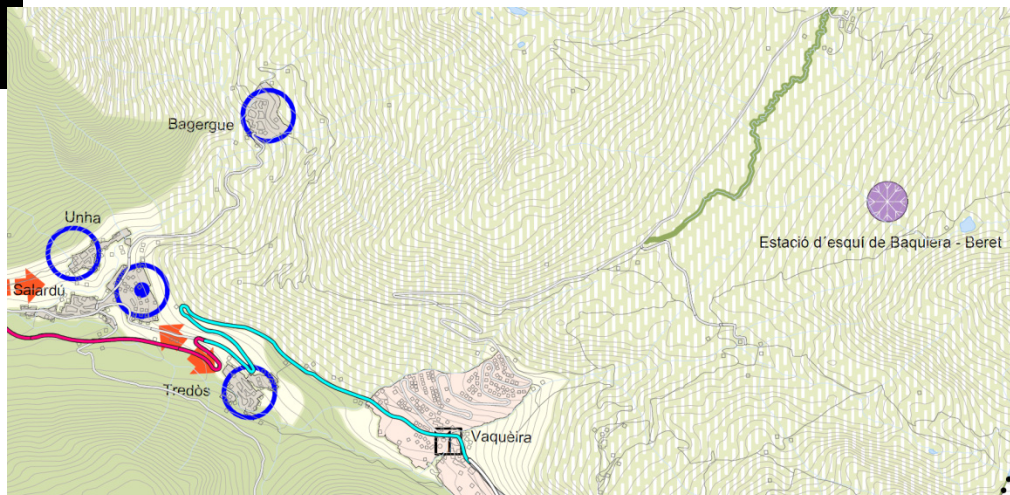
06.

## Pla de millora urbana per agrupació de les parcel·les 9, 10, 11 i 12 del Pla parcial 1 de Bagergue

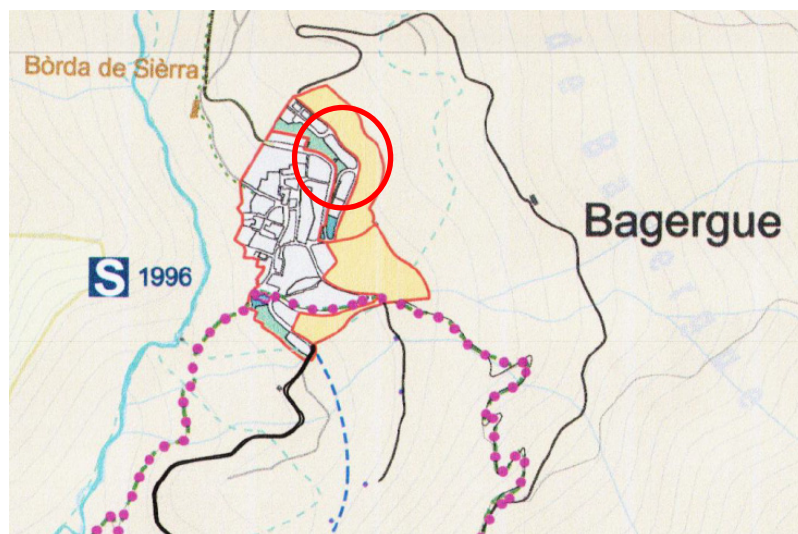
PT AP i A

NAUT ARAN

Val d'Aran



PDU VA



### Objecte

Ordenació de volums en 4 parcel·les

### Acord

Aprovació definitiva



06.

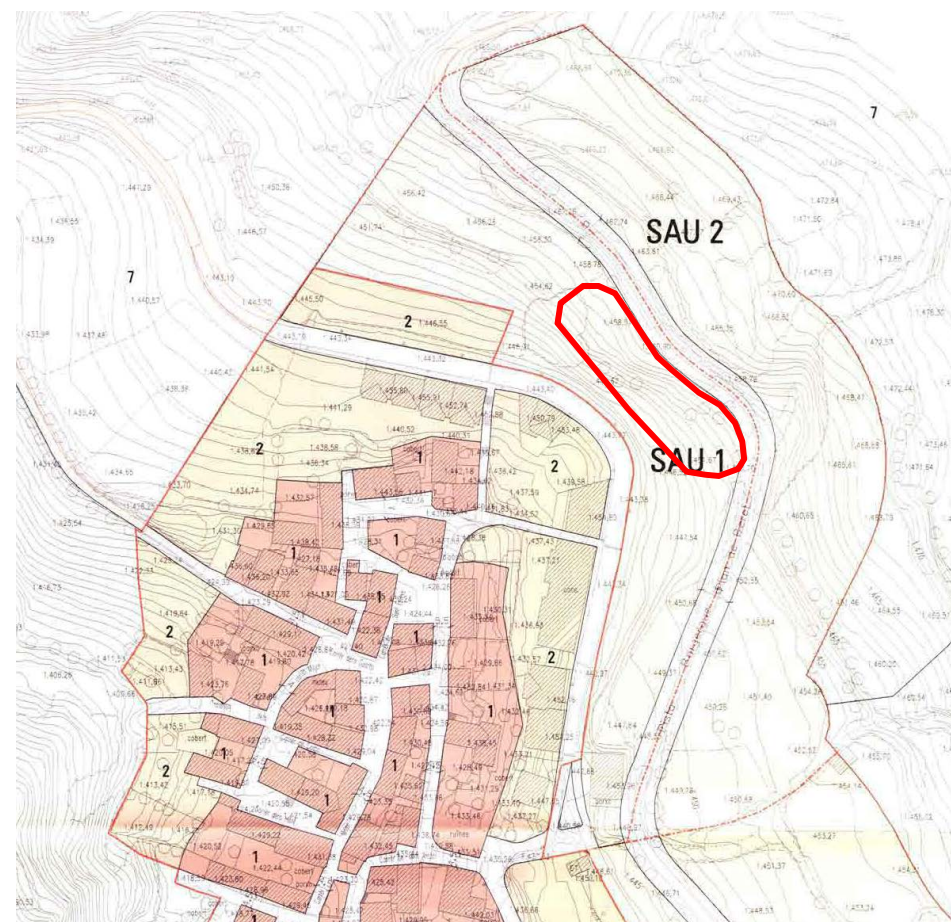
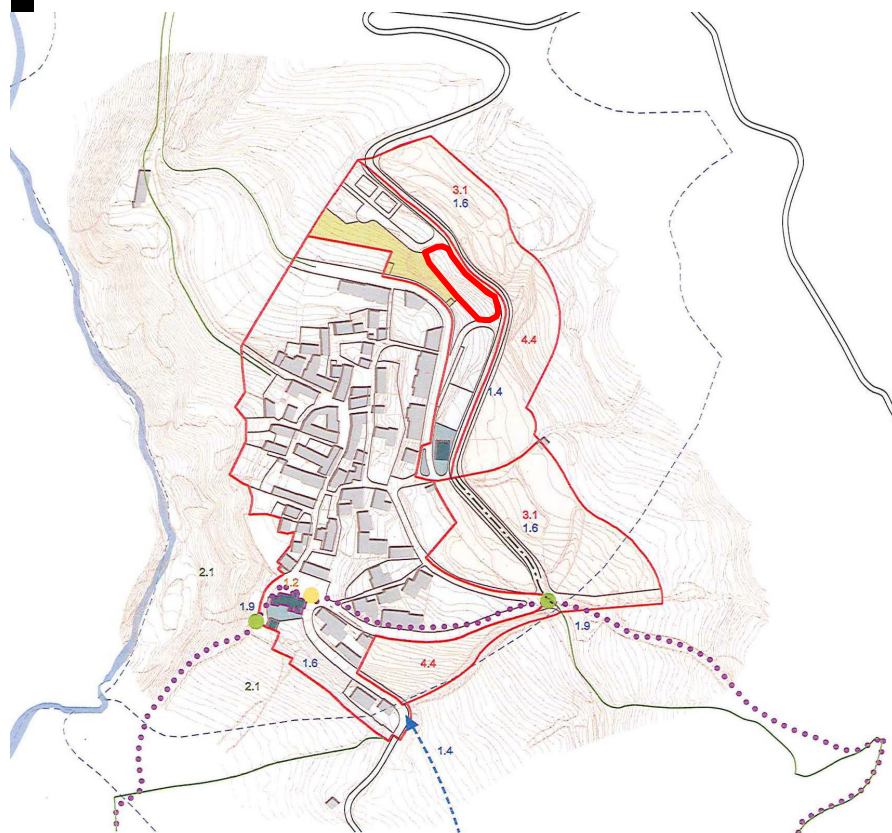
# Pla de millora urbana per agrupació de les parcel·les 9, 10, 11 i 12 del Pla parcial 1 de Bagargue

NAUT ARAN

Val d'Aran

Fitxa PDU VA

RNSP





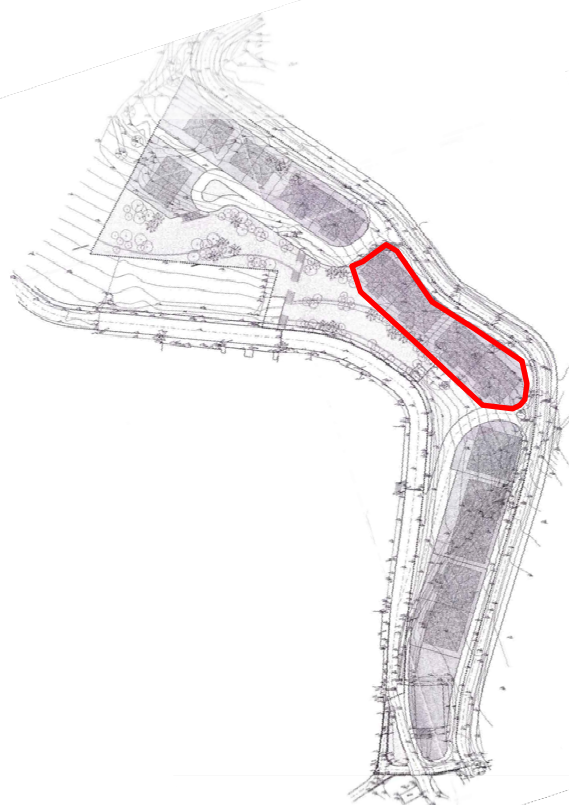
06.

## Pla de millora urbana per agrupació de les parcel·les 9, 10, 11 i 12 del Pla parcial 1 de Bagergue

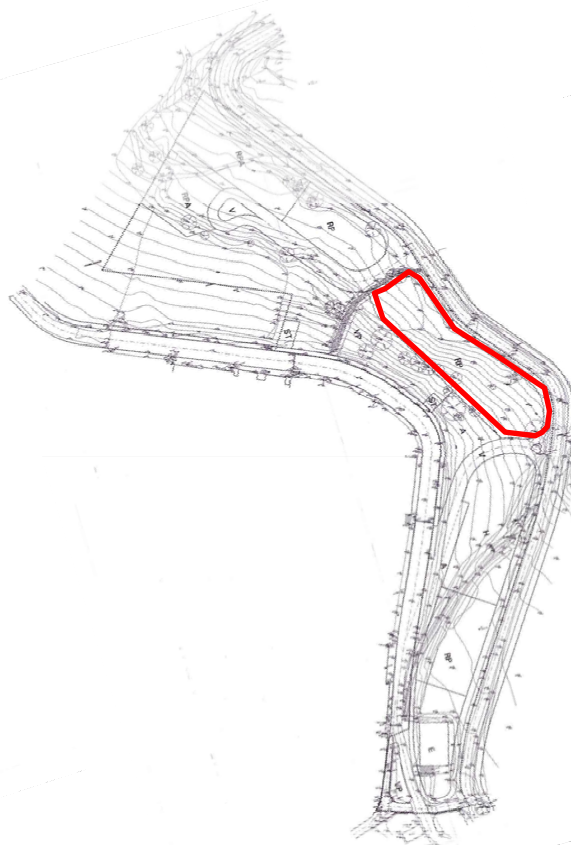
NAUT ARAN

Val d'Aran

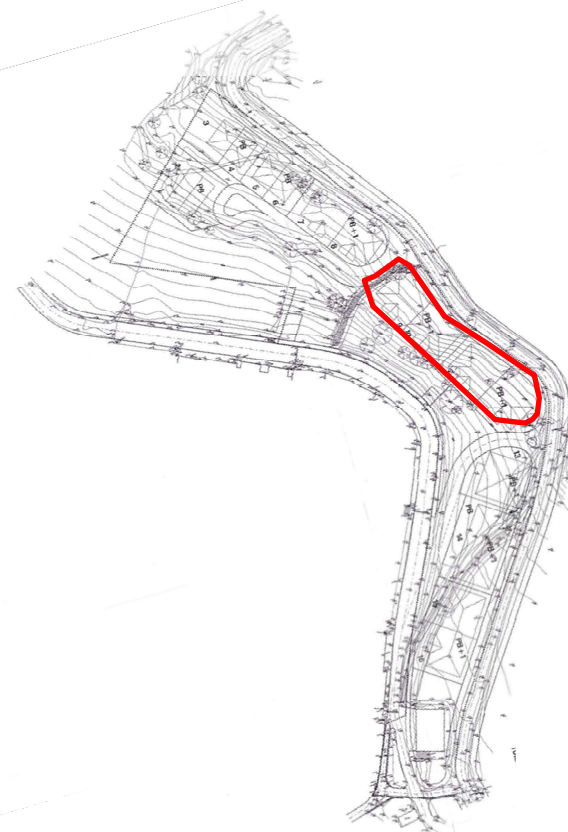
PP Vigent - Ordenació



PP Vigent - Zonificació



PP Vigent - Parcel·lació

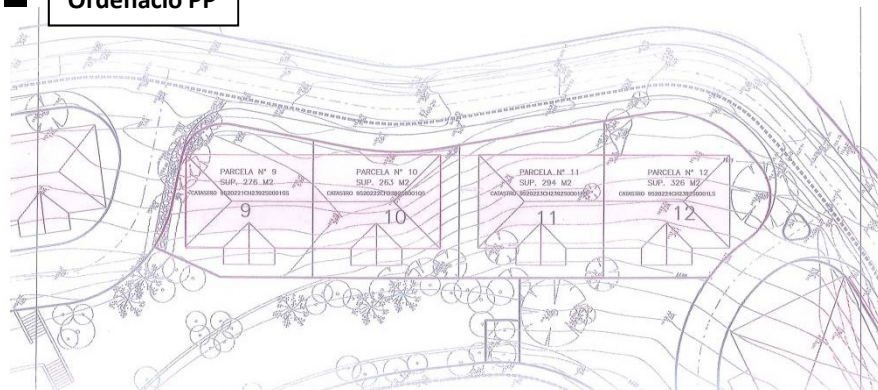


06.

# Pla de millora urbana per agrupació de les parcel·les 9, 10, 11 i 12 del Pla parcial 1 de Bagargue

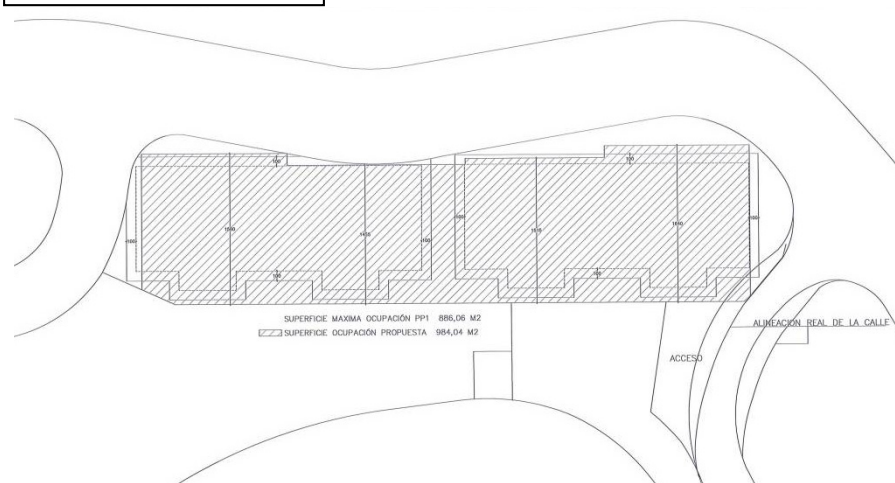
NAUT ARAN

## Ordenació PP

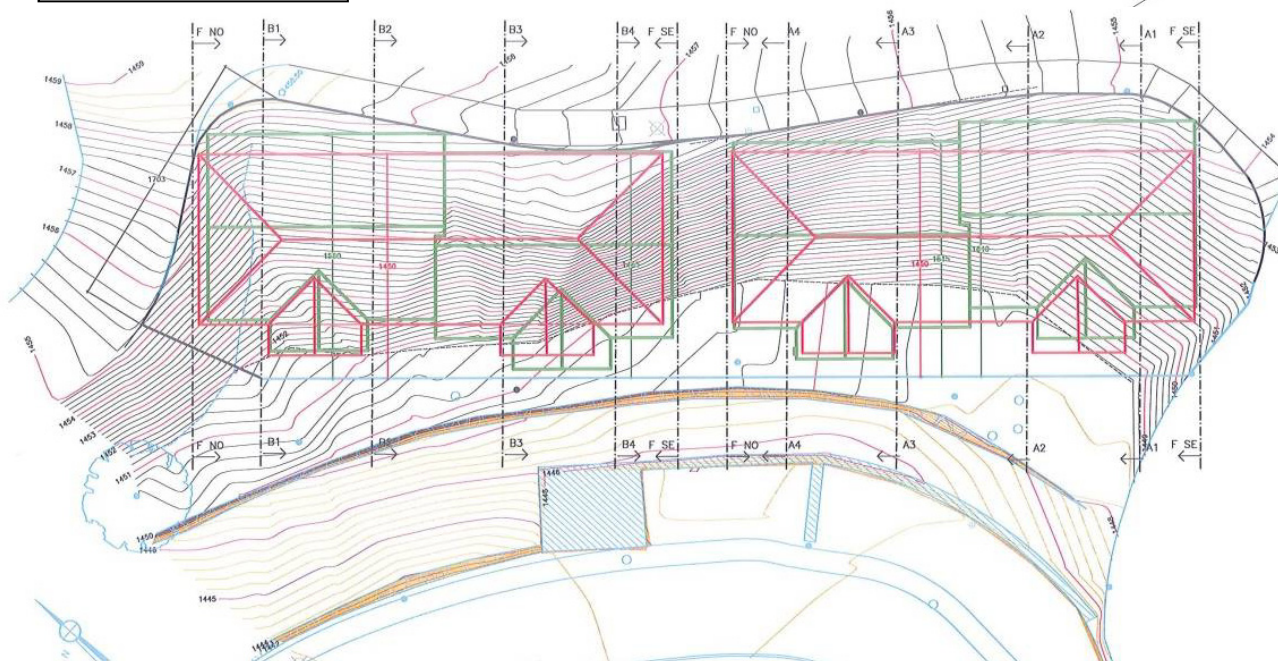


## Ocupació Soterrani comú

Val d'Aran



## Modificació volumètrica



CUA

03 / juliol / 2017

Exp. 2017 / 63049 / V



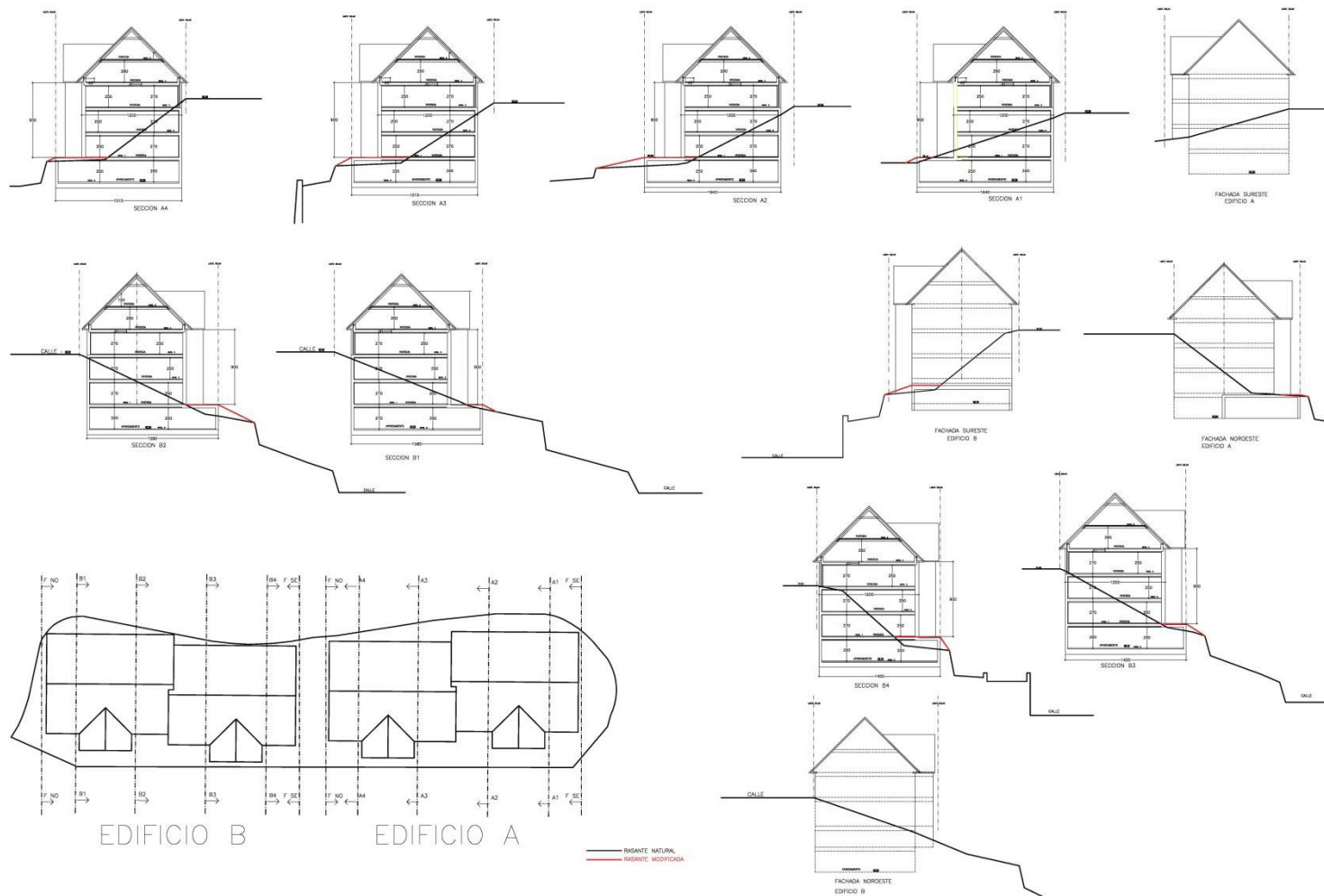
06.

# Pla de millora urbana per agrupació de les parcel·les 9, 10, 11 i 12 del Pla parcial 1 de Bagergue

NAUT ARAN

Val d'Aran

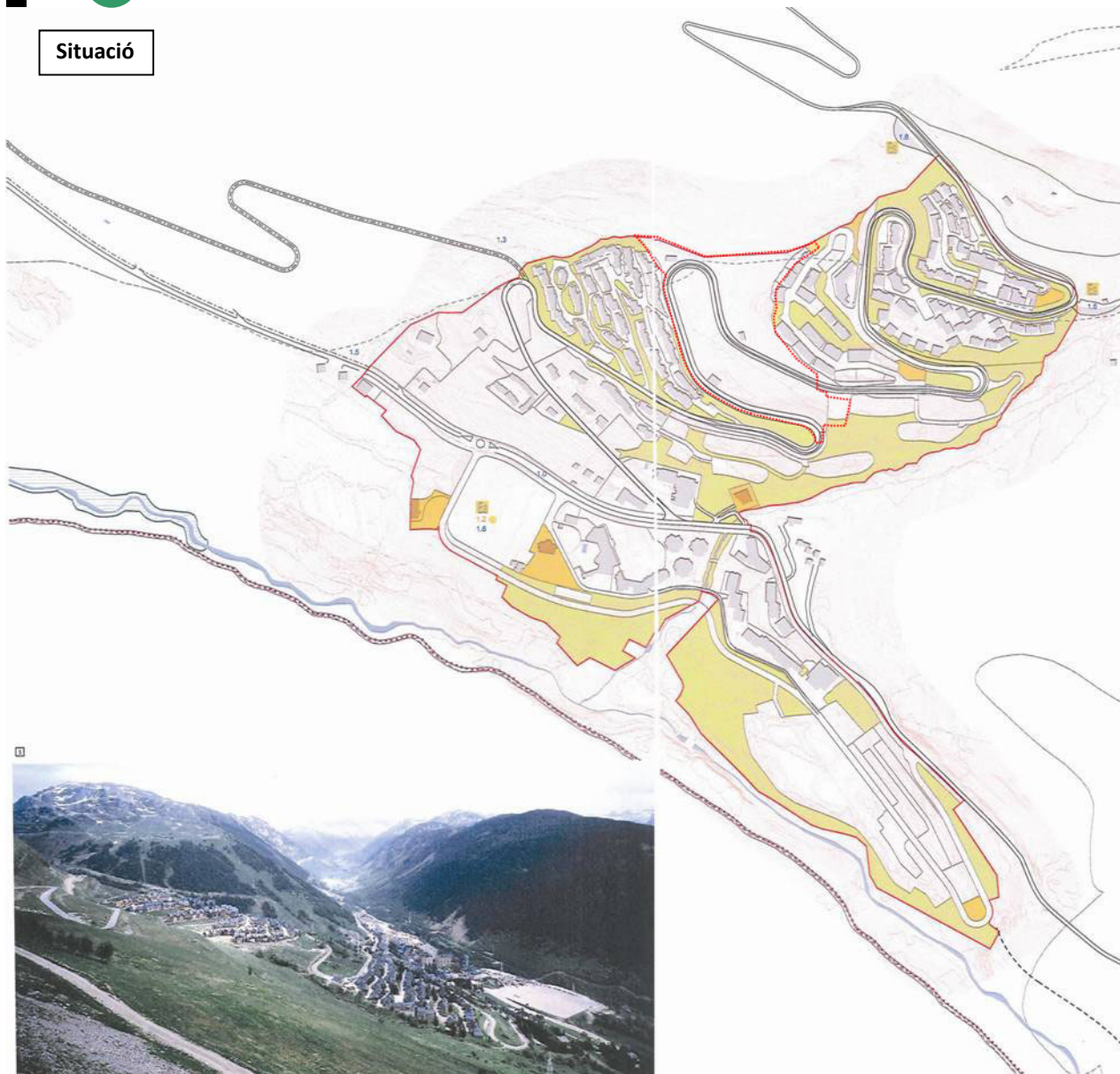
## Seccions transversals



07.

## Pla de millora urbana PE-6 Cota 1500, Baqueira

Situació



NAUT ARAN

Val d'Aran

### Objecte

Desenvolupament d'un sector de millora urbana residencial previst pel planejament general de baixa densitat

### Acord

No donar conformitat

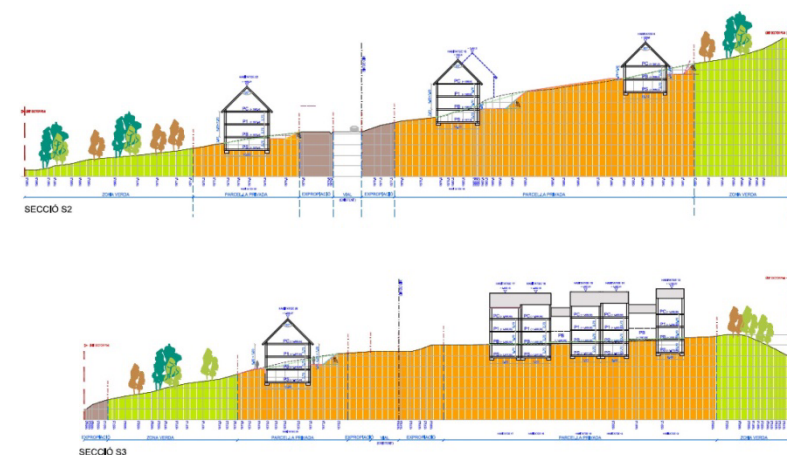


## Ordenació

## Val d'Aran



## Seccions



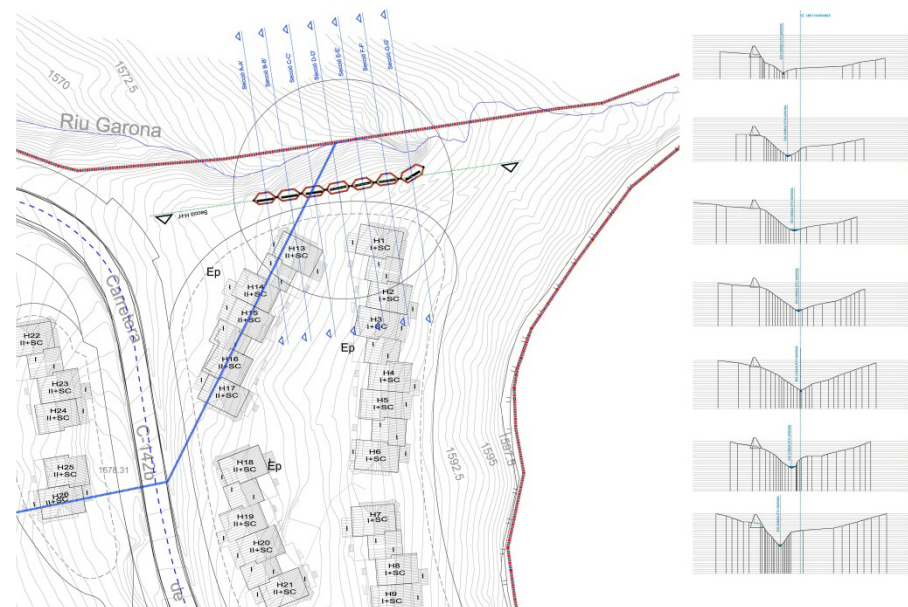
07.

## Pla de millora urbana PE-6 Cota 1500, Baqueira

Ordenació amb mesures



Seccions



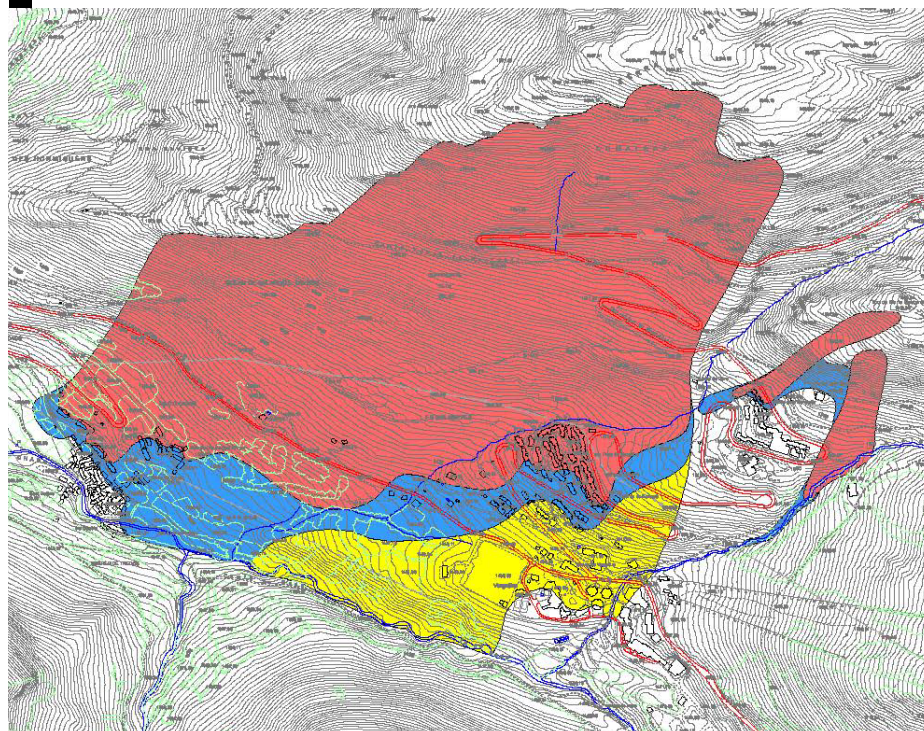
Val d'Aran

NAUT ARAN



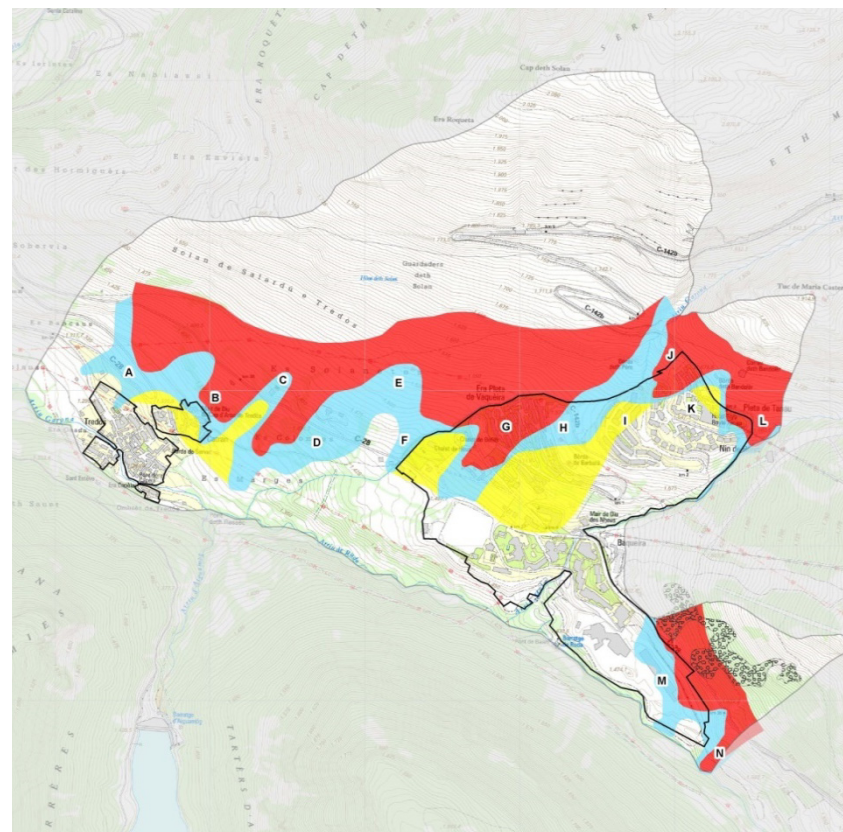
## Val d'Aran

Mapa allaus inicial



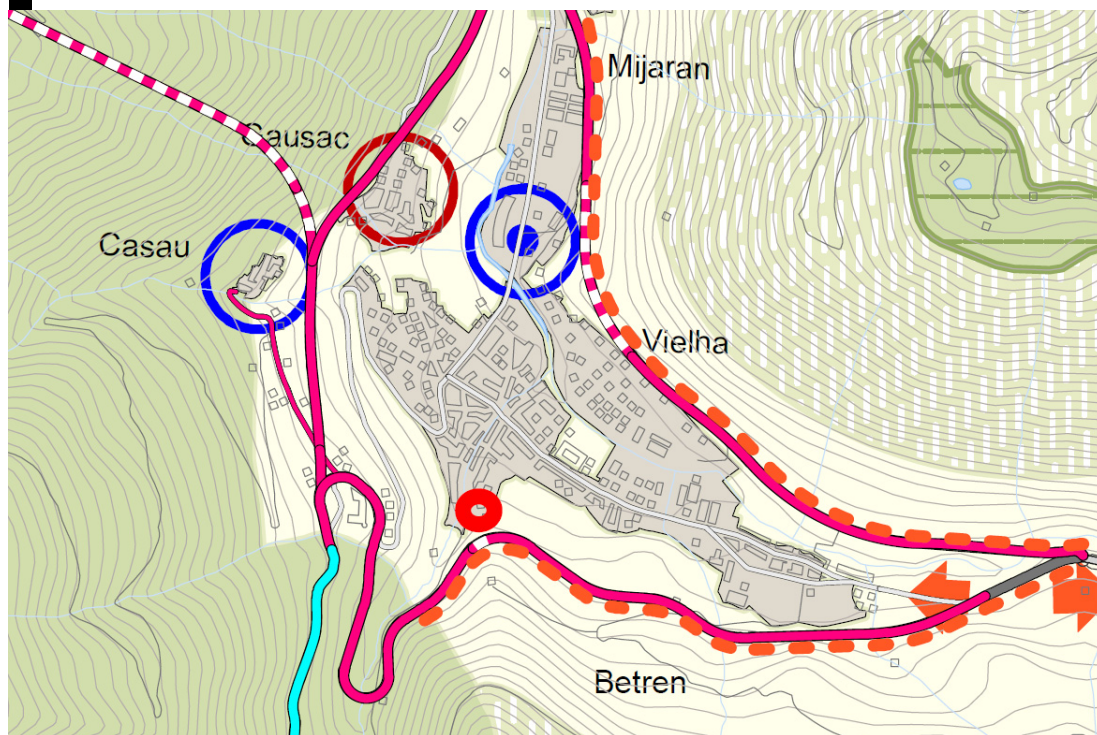
- Contorn urbà  
 Bosc de protecció  
**Zonificació de la perillositat natural**  
 Peril·lositat alta  
 Peril·lositat mitjana  
 Peril·lositat baixa  
 A Sectors identificatius

Actualització mapa allaus amb les mesures executades

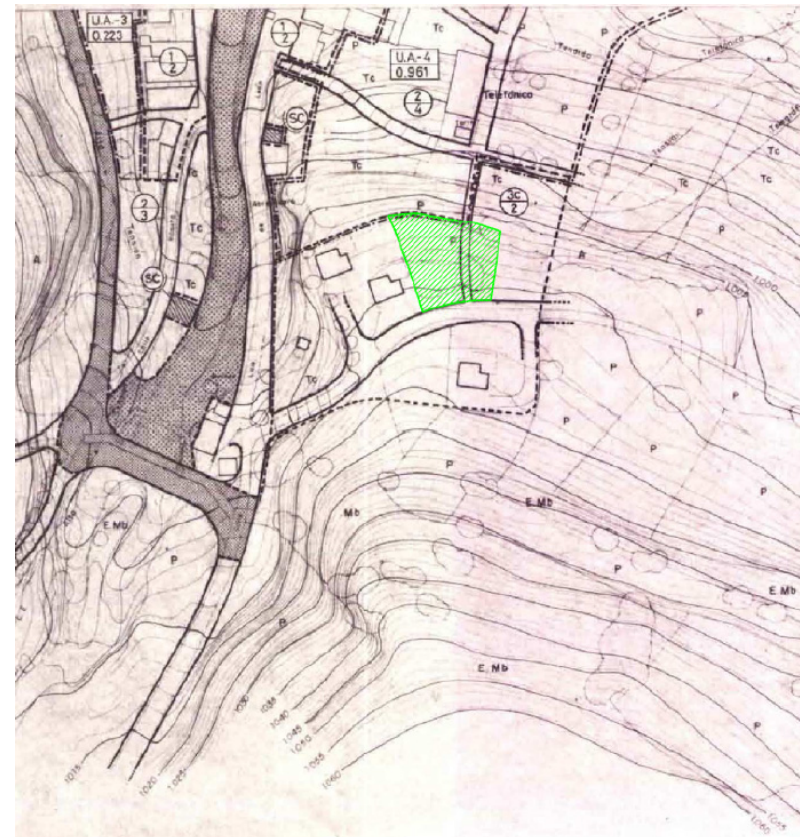




PTAP i A



PV - NNSS



### • Objecte

•

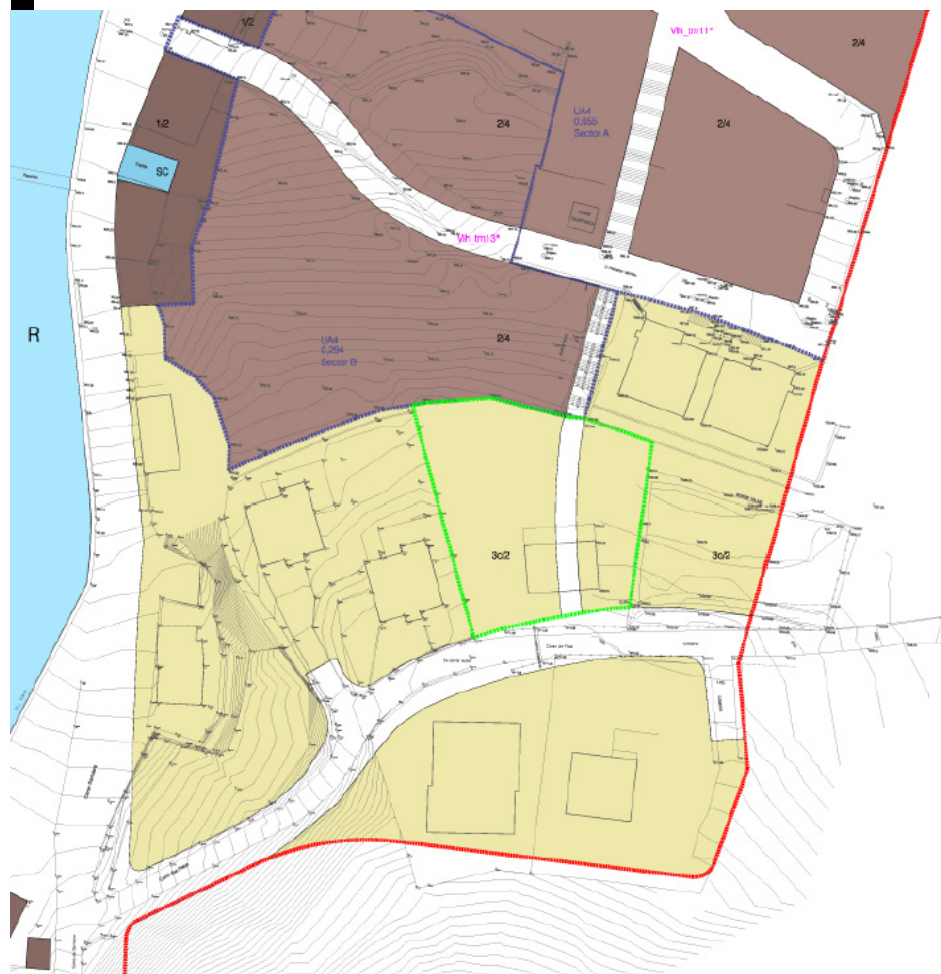
Ajustar el traçat d'un camí de vianants  
en sòl classificat com a urbà

### • Acord

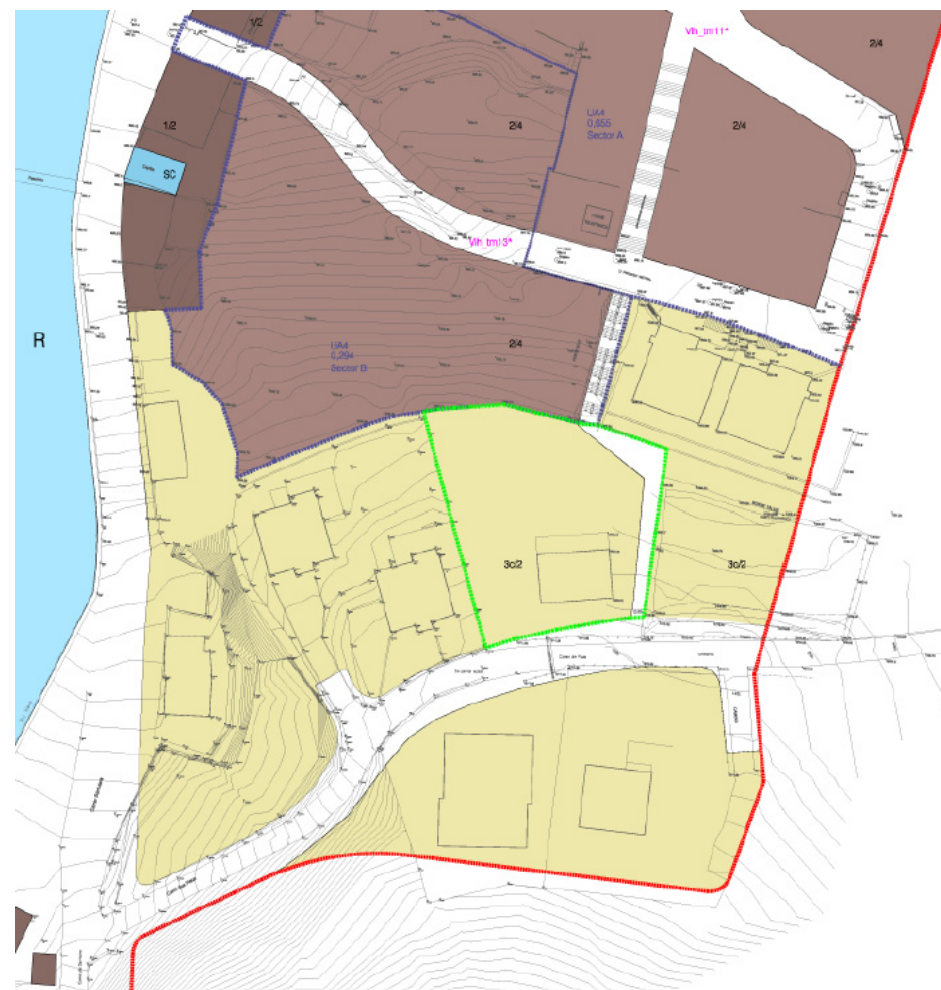
Aprovació definitiva

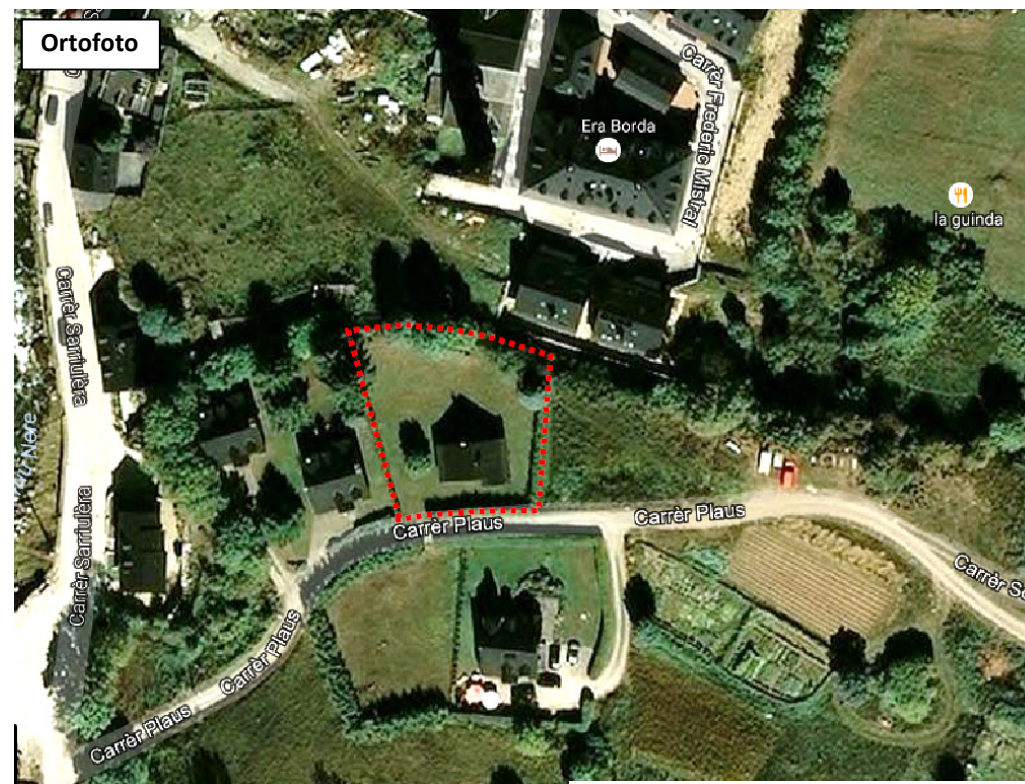
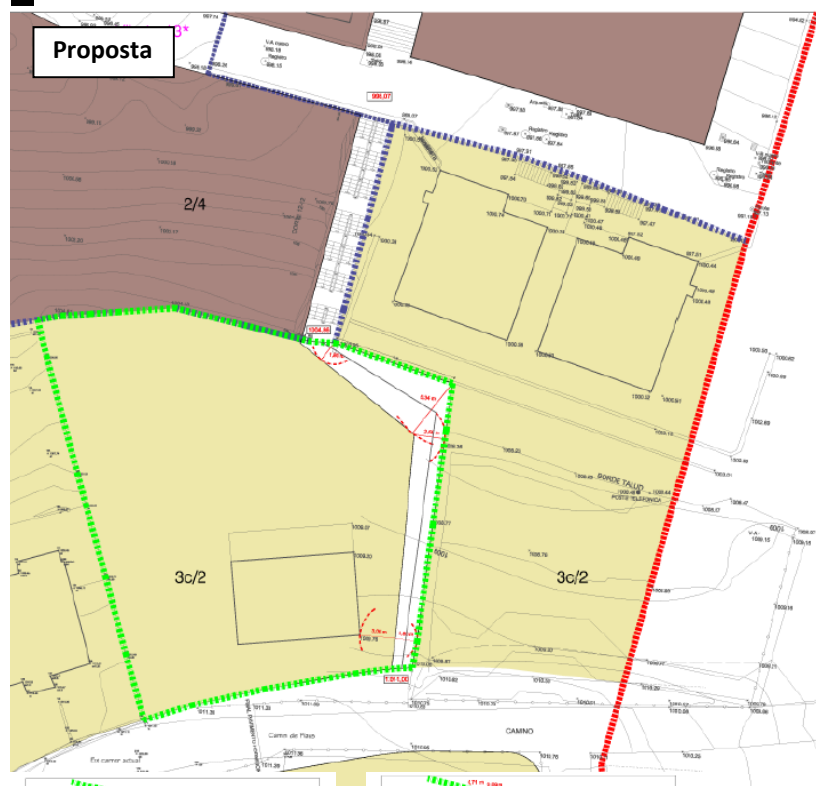


PV - NNSS



Proposta



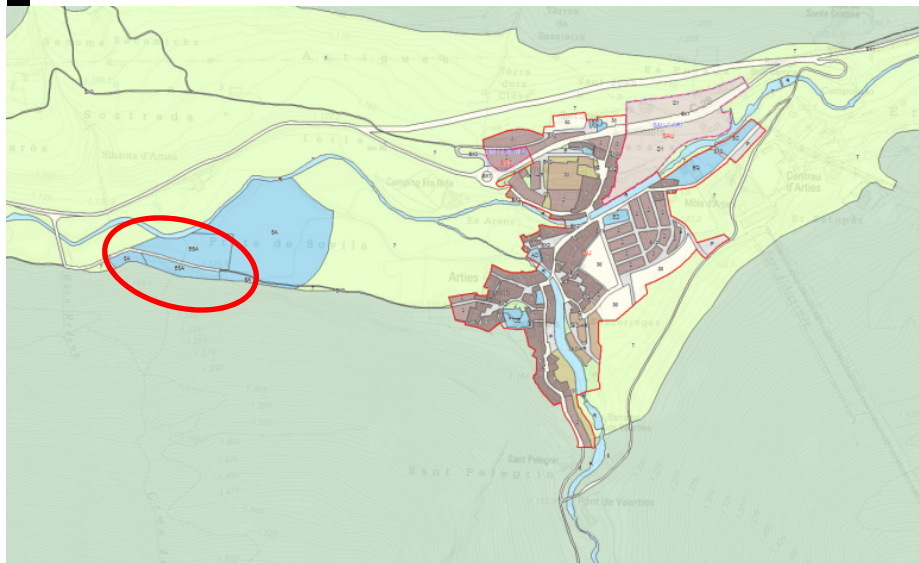




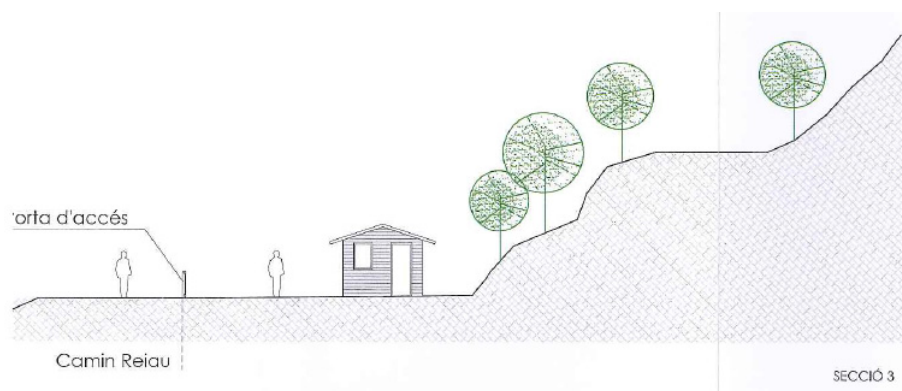
09.

## Ampliació de les instal·lacions municipals dels Banhs d'Arties, situades al polígon 8, parcel·la 103

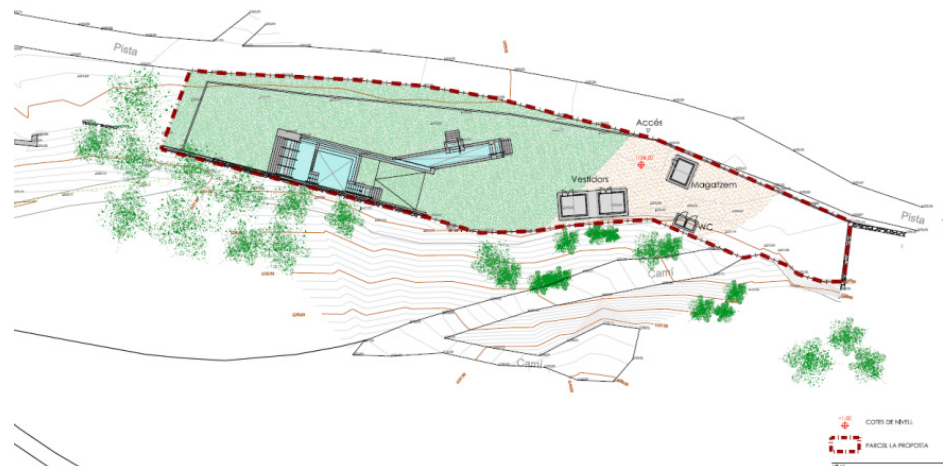
MUC



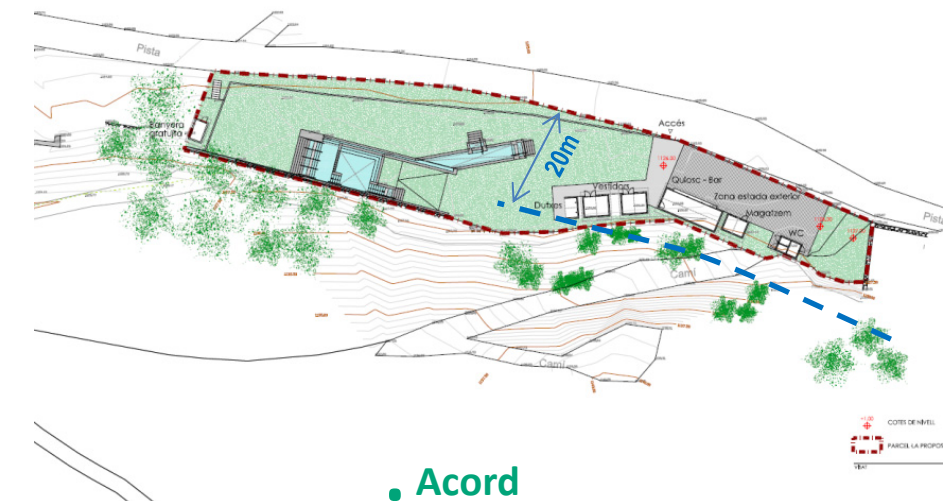
Secció



Estat actual



Proposta



Acord

Aprovació definitiva projecte

NAUT ARAN

Val d'Aran



09.

Ampliació de les instal·lacions municipals dels Banhs d'Arties, situades al polígon 8, parcel·la 103

NAUT ARAN

Val d'Aran

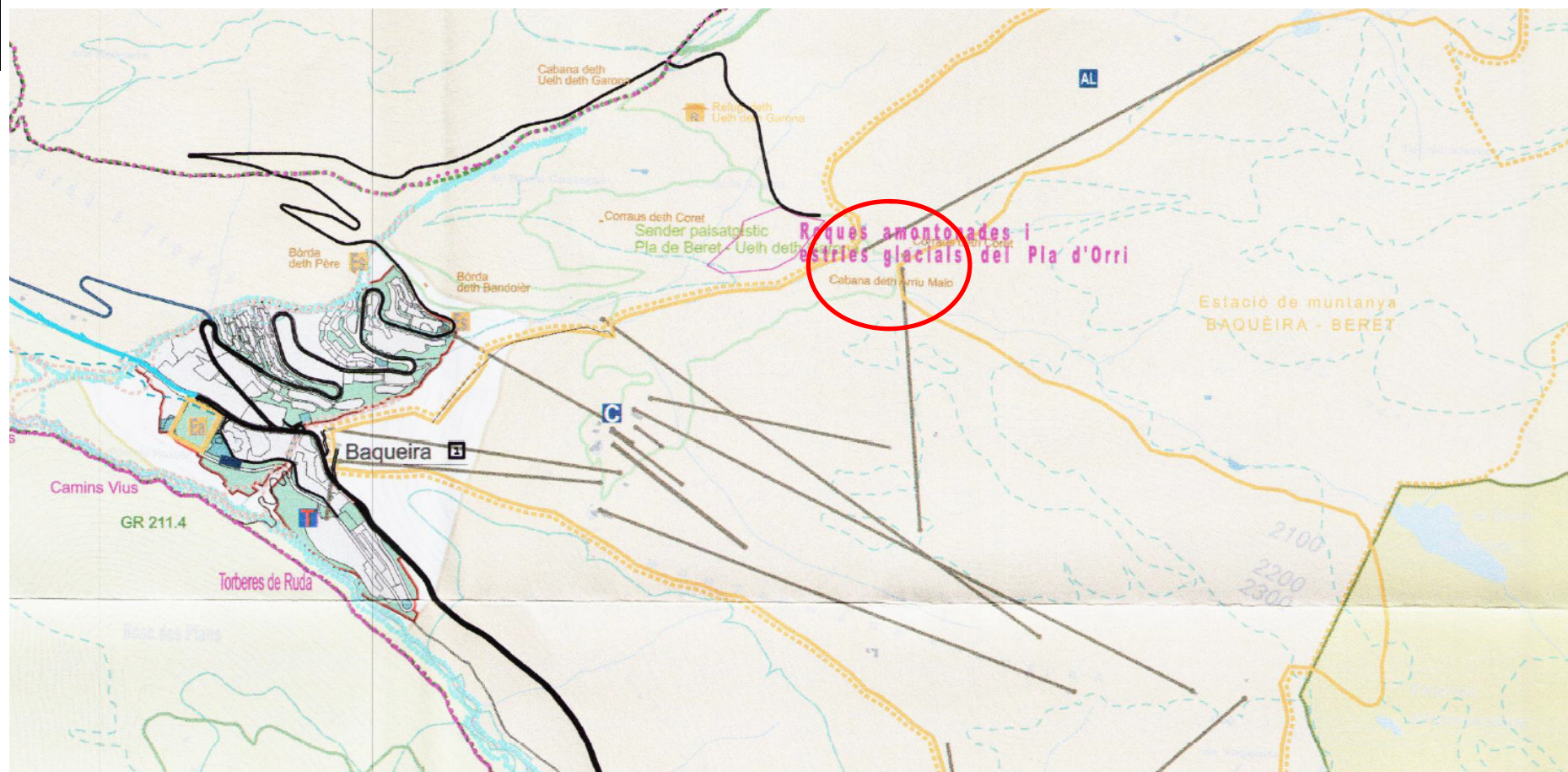


Vista general d' l'àmbit d'actuació. Vista des del punt d'accés.



Vista de l'àmbit d'actuació de les piscines des de l'interior (al fons zona de banyera gratuïta).





- **Acord**

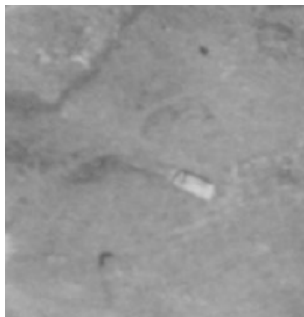
Aprovació definitiva projecte

10.

## Reforma i ampliació del pàrrec d'Orri Moët Winter Lounge

NAUT ARAN

1988



1997



2005

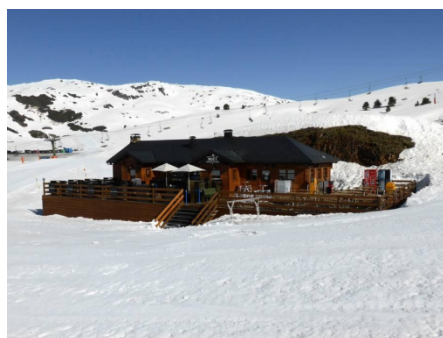
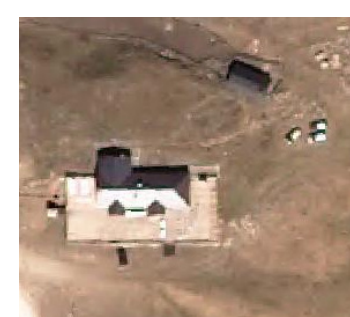


2011



Val d'Aran

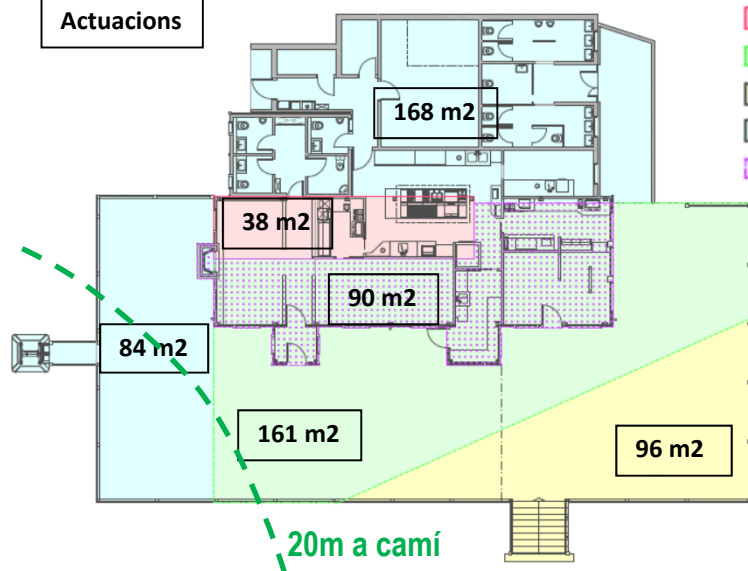
2016



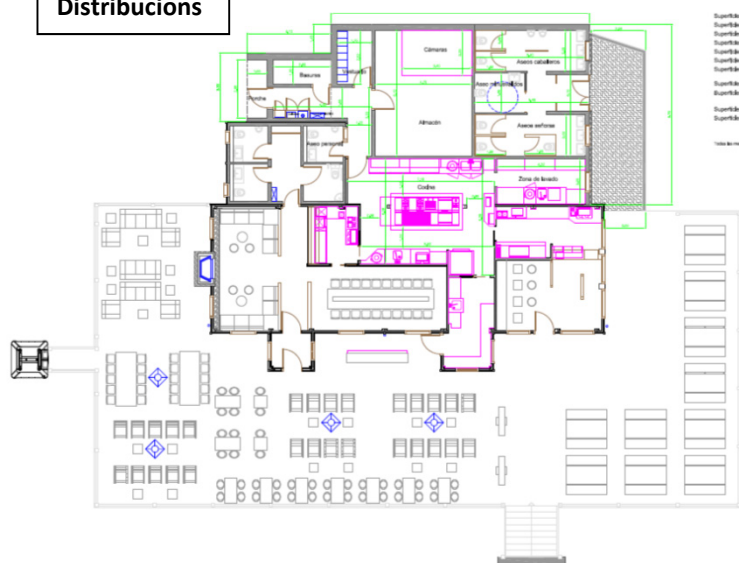








## Reforma i ampliació del pàrrec d'Orri Moet Winter Lounge

## Actuacions



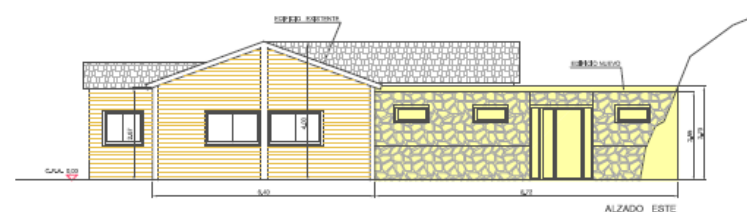
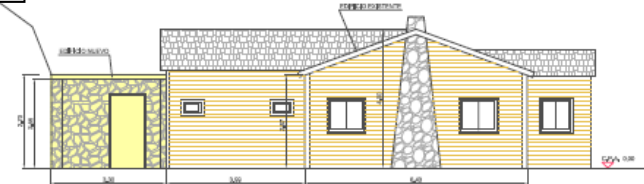
## Distribucions



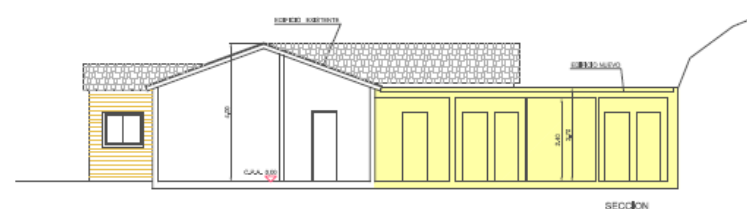
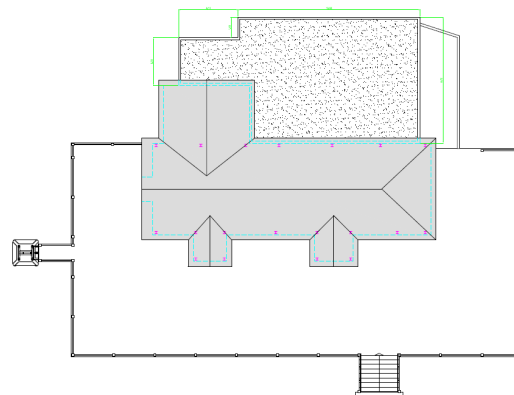
-  Edifici autoritzat inicial
-  Terrassa autoritzada inicial
-  Ampliació terrassa autoritzada
-  Legalització i Ampliació
-  Edifici existent i sense autorització
-  o llicència d'obres

Alçats

## Val d'Aran



## Coberta



11.

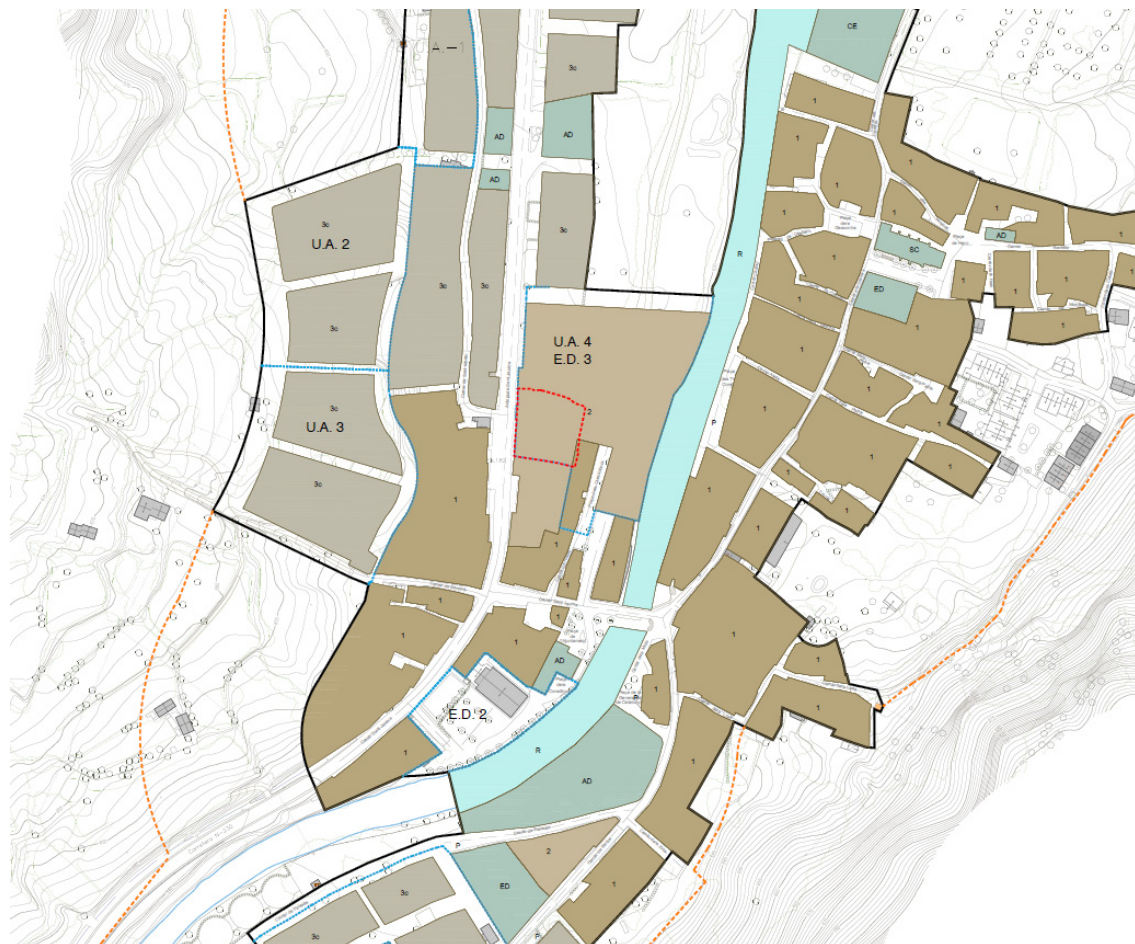
## Construcció d'un aparcament situat al carrer Sant Jaume 22

LES

PV



NNSS



Val d'Aran

Acord

Informe favorable

CUA

03 / juliol / 2017

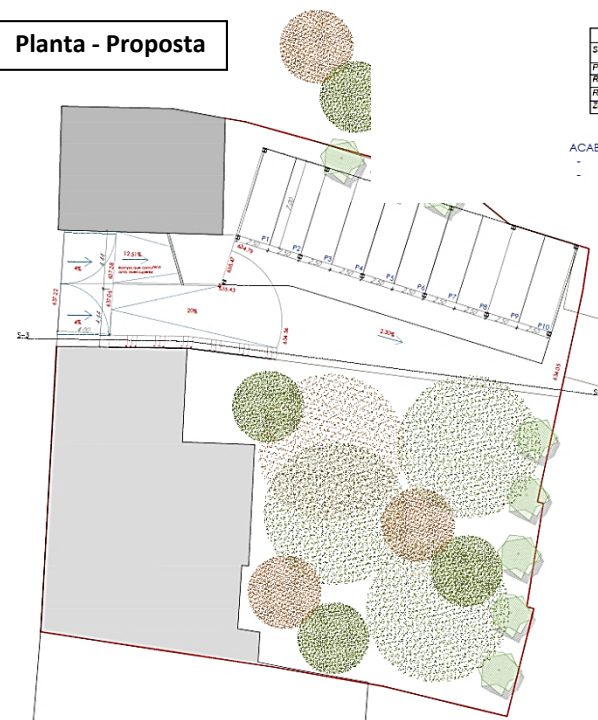
Exp. 2017 / 63802 / V



11.

## Construcció d'un aparcament situat al carrer Sant Jaume 22

Planta - Proposta



Seccions

Val d'Aran

