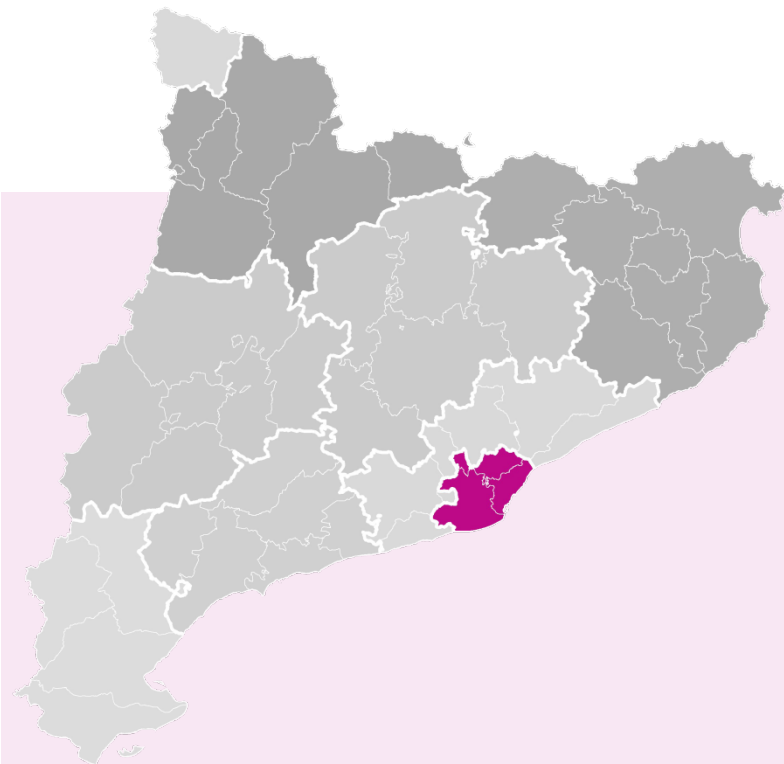


COMISSIÓ TERRITORIAL D'URBANISME DE L'ÀMBIT METROPOLITÀ DE BARCELONA

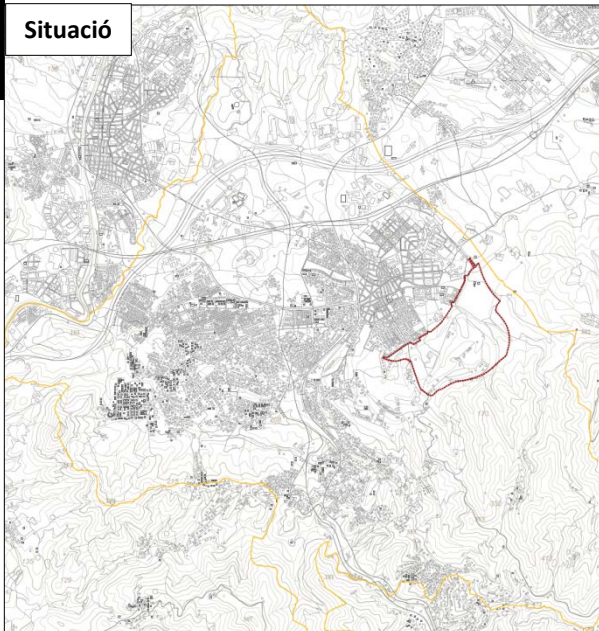
CTUAMB

Sessió
13 | Febrer | 2018 |



Informes d'avaluació ambiental (I)	02
Planejament (I)	03-04
Informes d'avaluació ambiental (II)	05
Planejament (II)	06-18
Compliments d'acords	19-23
Expedients d'obres en SNU	24

Situació



Ortofoto



Fotos



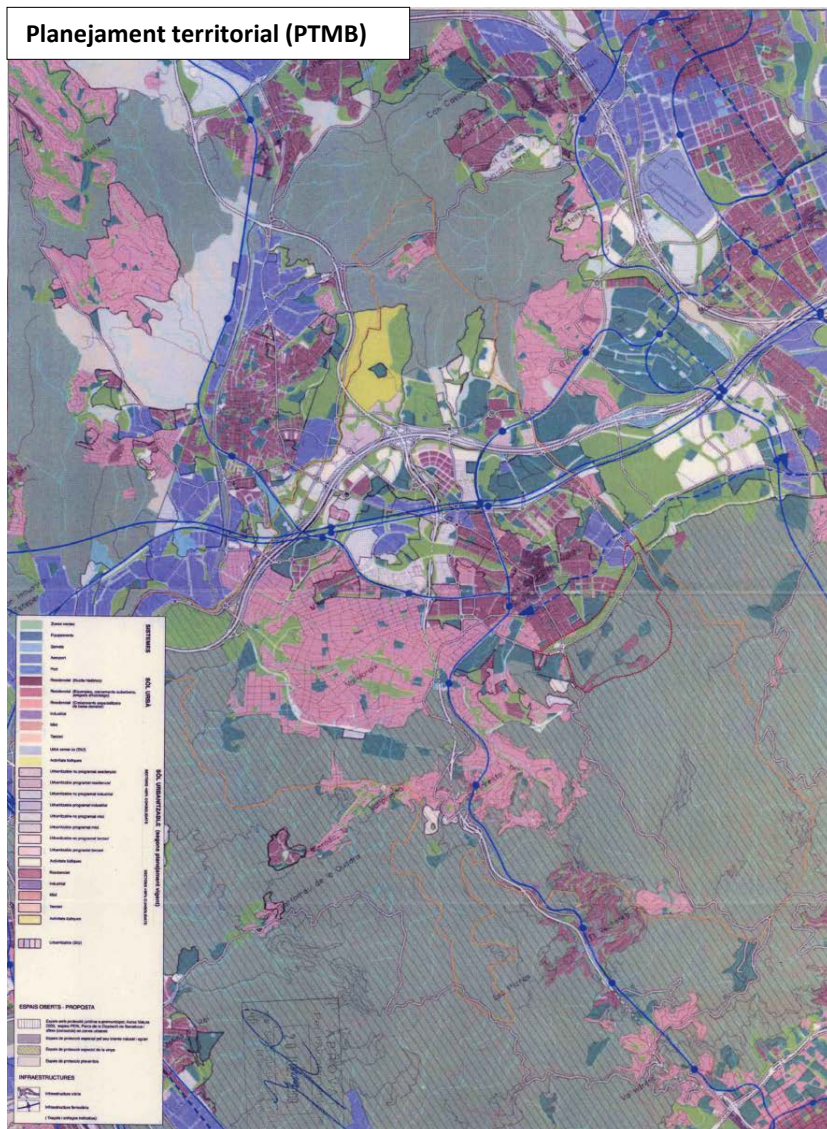
• Objecte

Desclassificar gran part de l'àmbit de Torre Negra per tal de preservar-lo del desenvolupament urbanístic en cas que la sentència 157/2016 sigui ferma

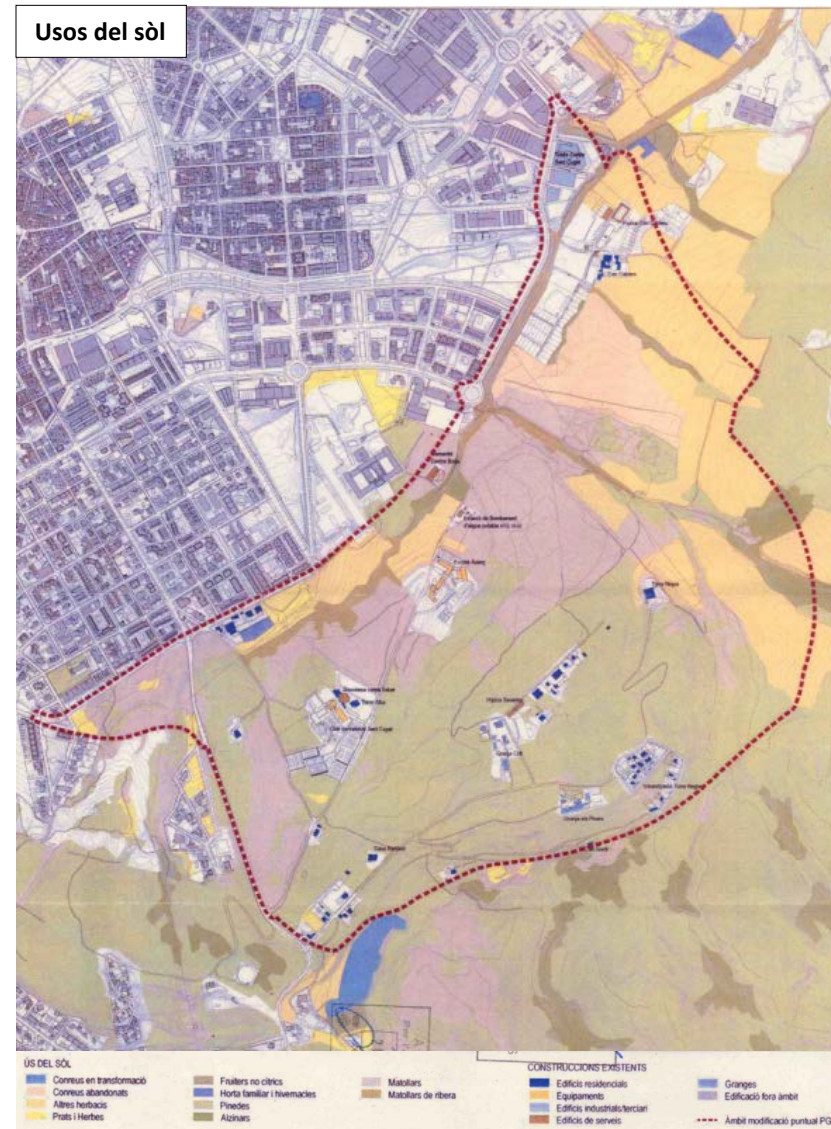
• Acord

Emetre informe als efectes de l'article 86 bis del TRLLU

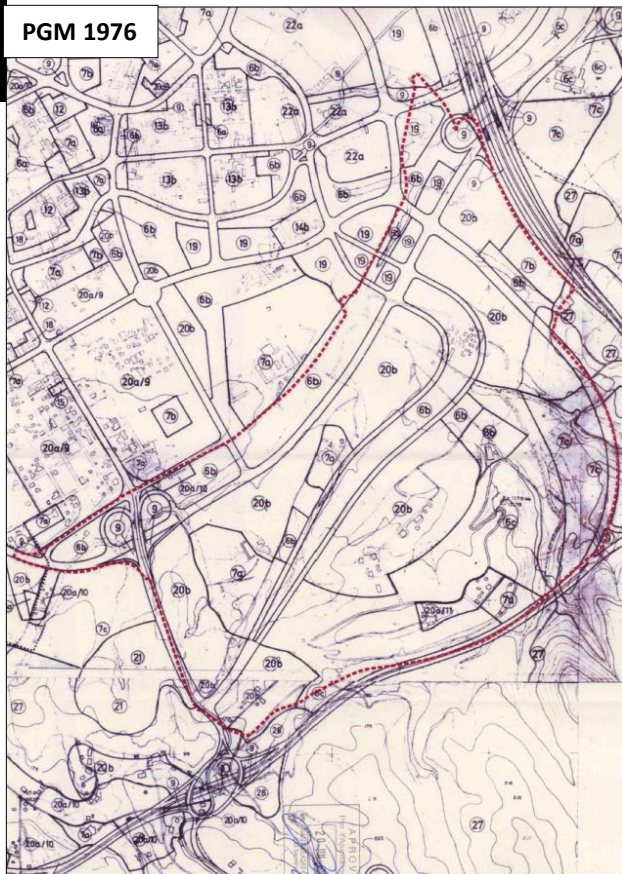
Planejament territorial (PTMB)



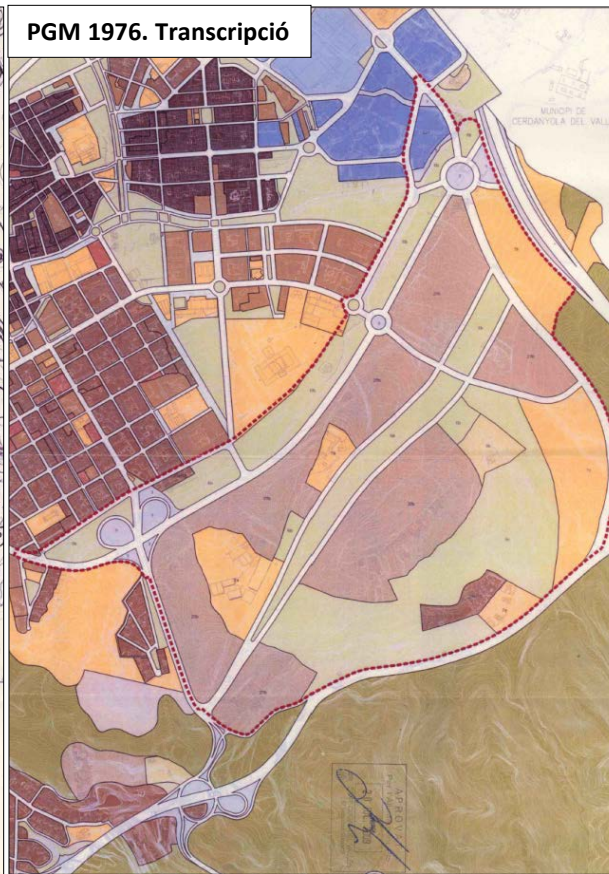
Usos del sòl

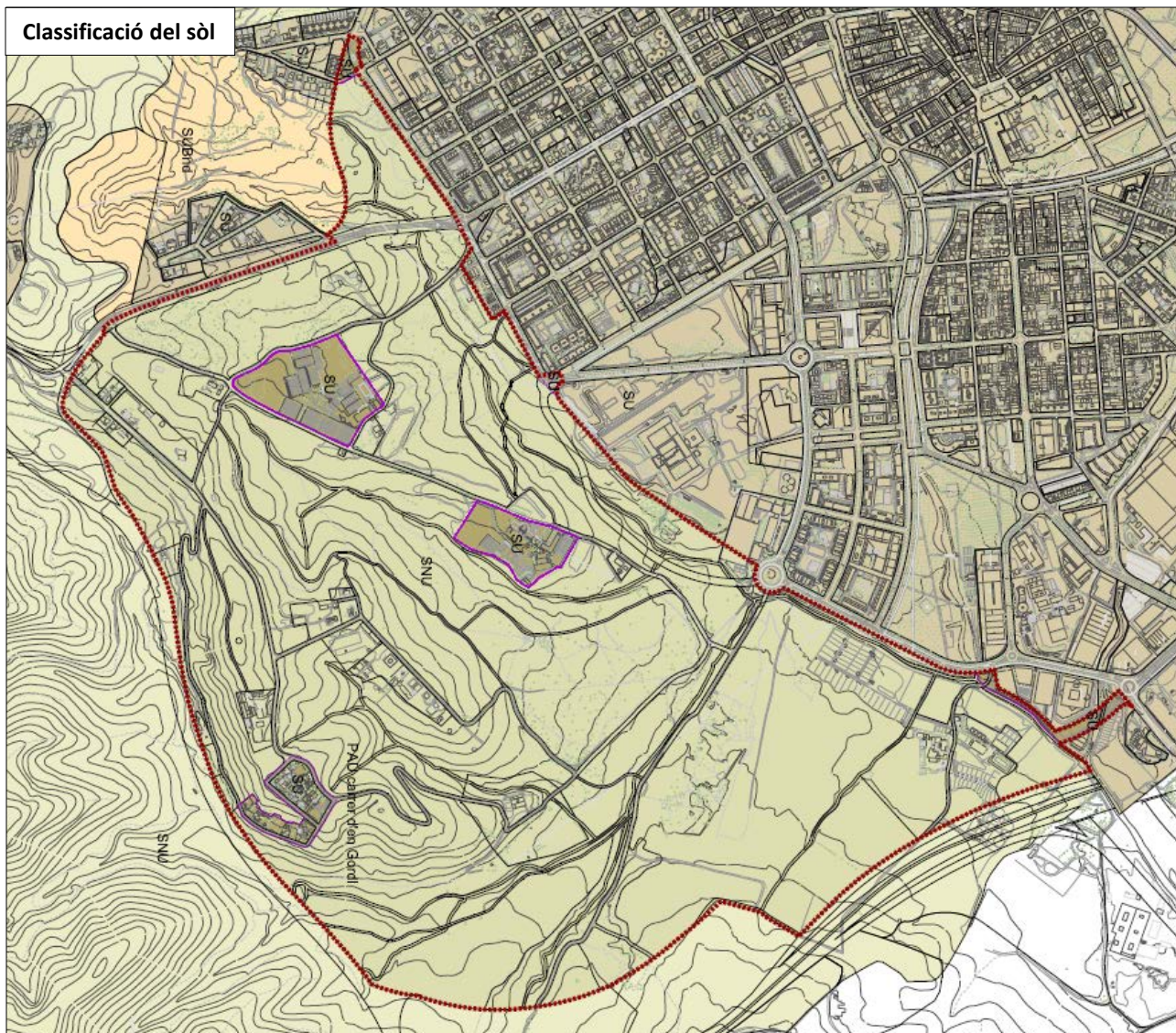


PGM 1976



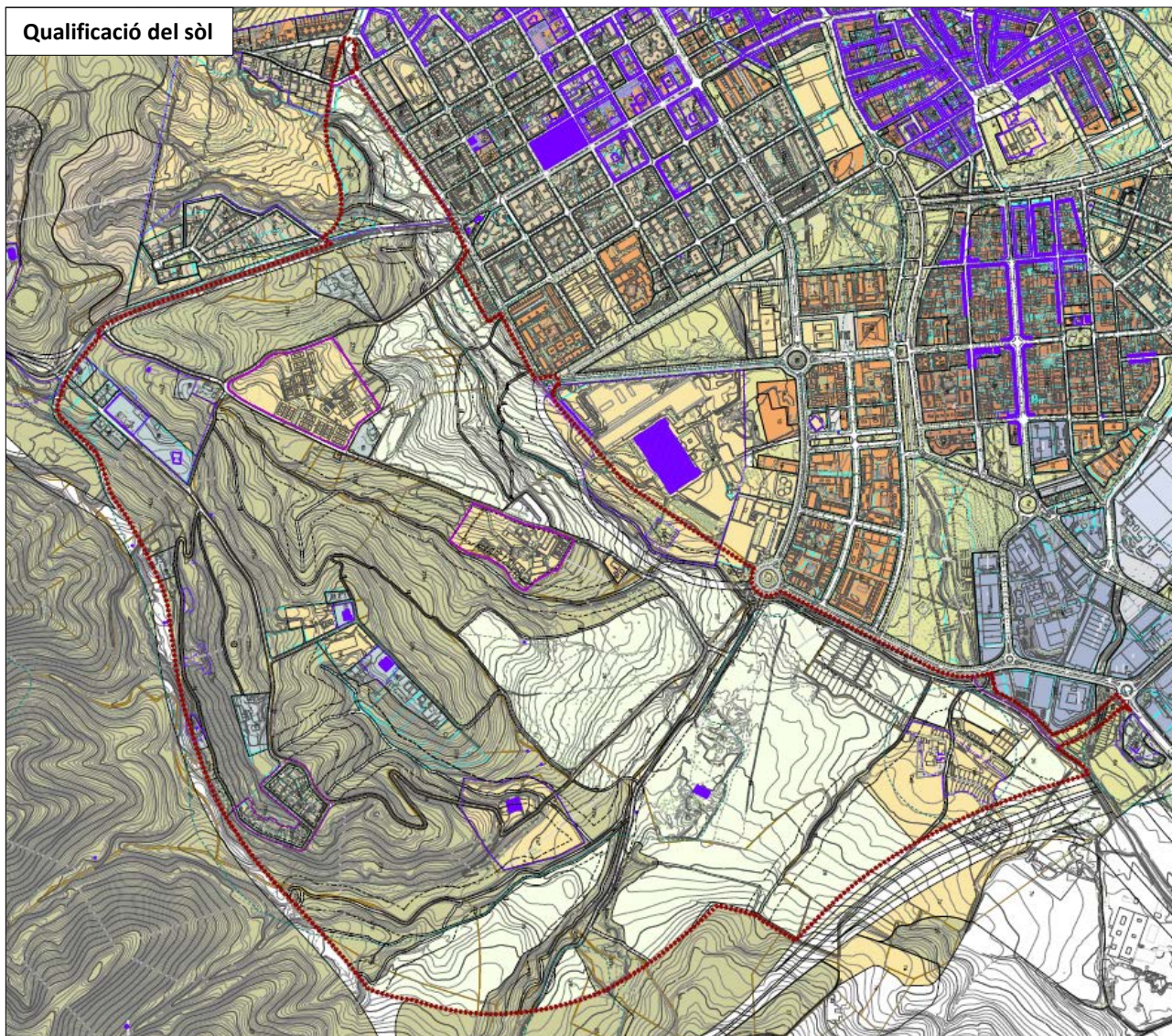
PGM 1976. Transcripció

**Planejament vigent Modificació 2012. Sentència 2016**





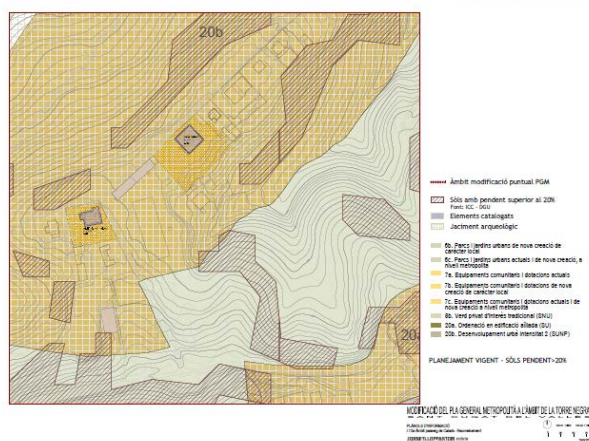
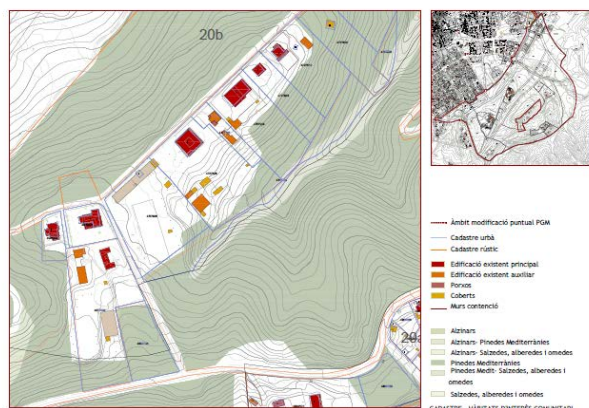
Qualificació del sòl



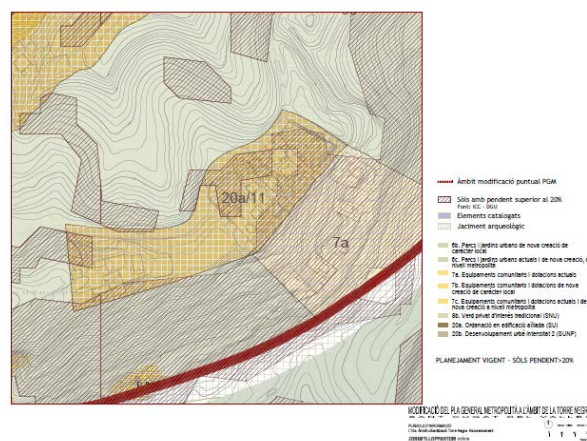
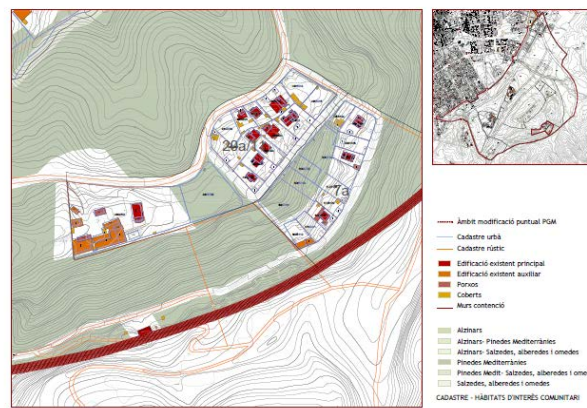


Vallès Occidental

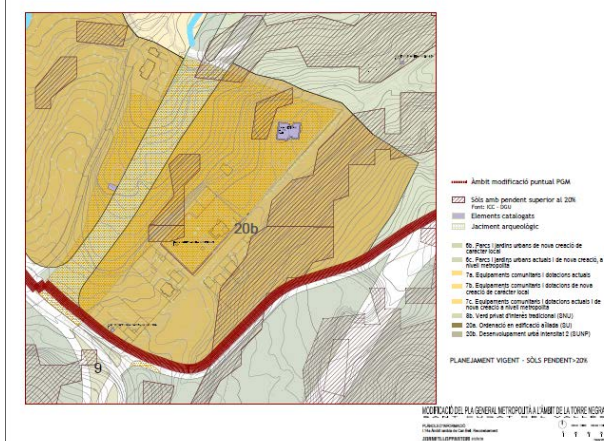
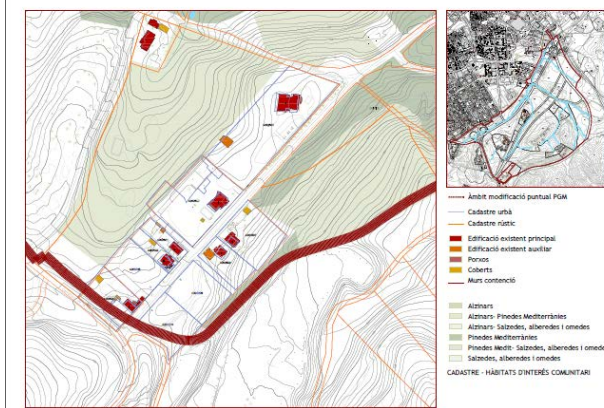
Fitxa passeig de Calado



Fitxa Torre Negra



Fitxa rambla de Can Bell





Baix Llobregat

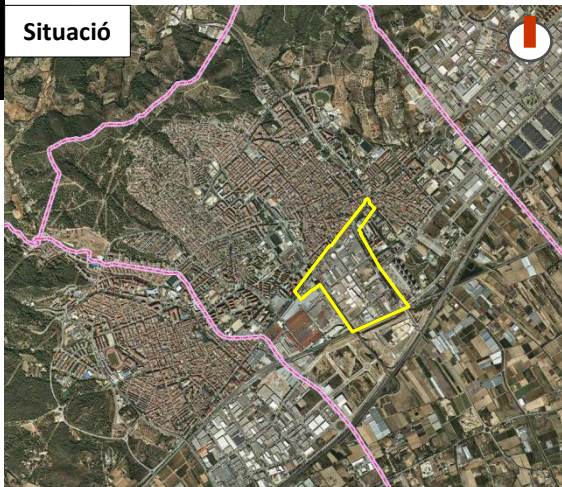
Objecte

- La flexibilització dels usos i nombre d'establiments del polígon industrial per tal de poder mantenir aquest teixit, així com la transformació a usos residencials del front de l'antiga carretera C-245 amb el desdoblament d'aquesta via i per últim la introducció dels usos terciaris i comercials revitalitzant el polígon i aconseguint també l'obertura de l'av. del Segle XXI fins el carrer de l'Agricultura

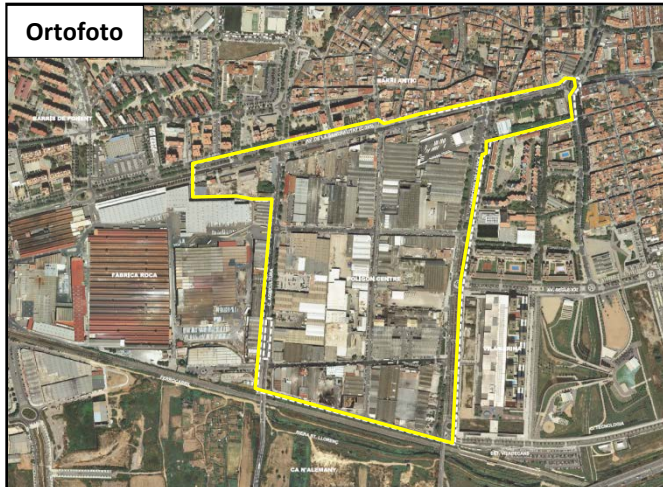
Acord

- Emetre informe en el sentit de suspendre l'aprovació definitiva i elevar al conseller

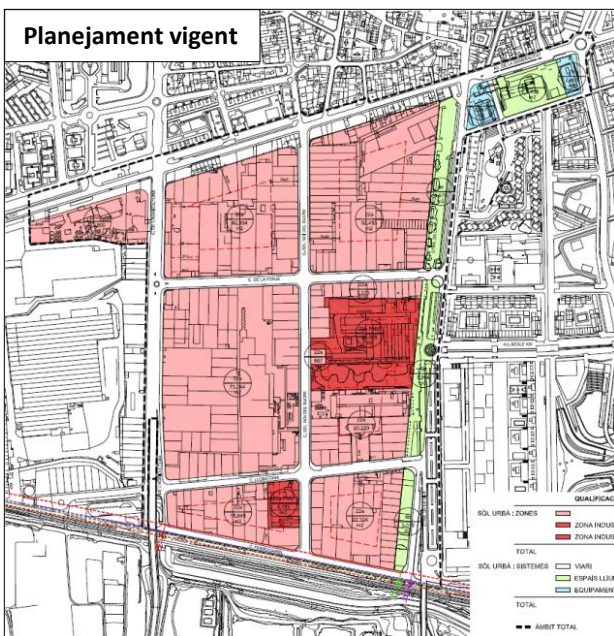
Situació



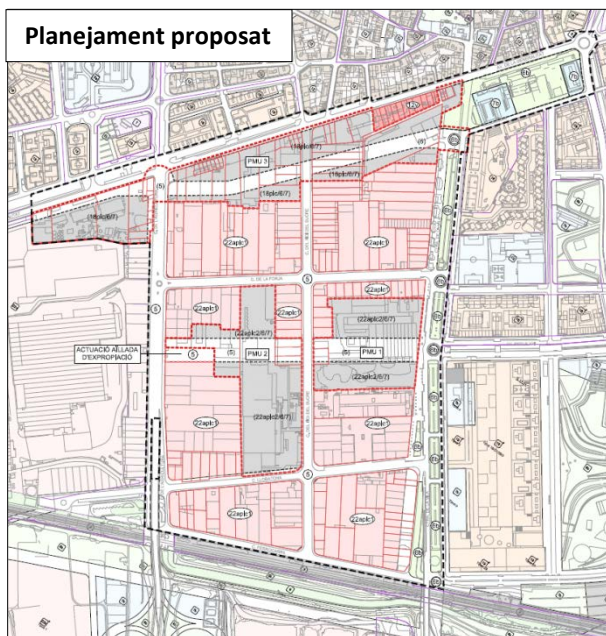
Ortofoto



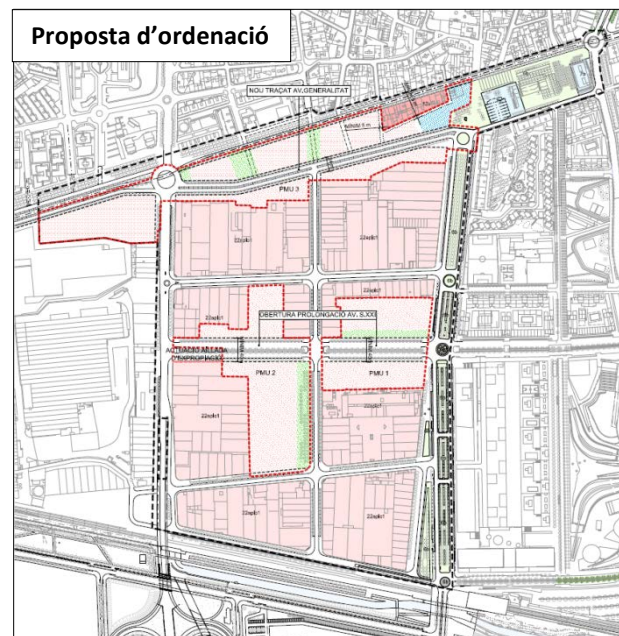
Planejament vigent



Planejament proposat



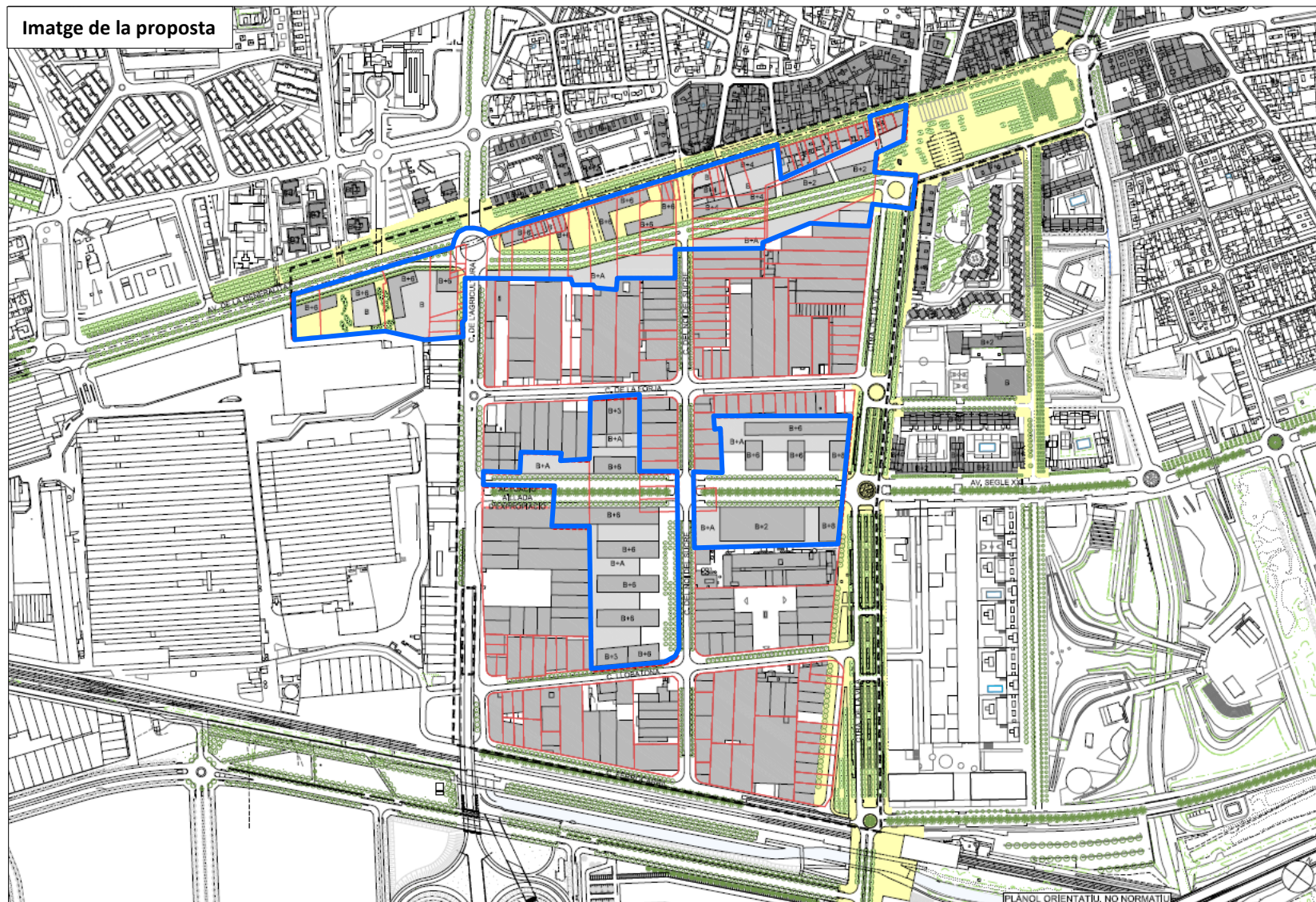
Proposta d'ordenació





Baix Llobregat

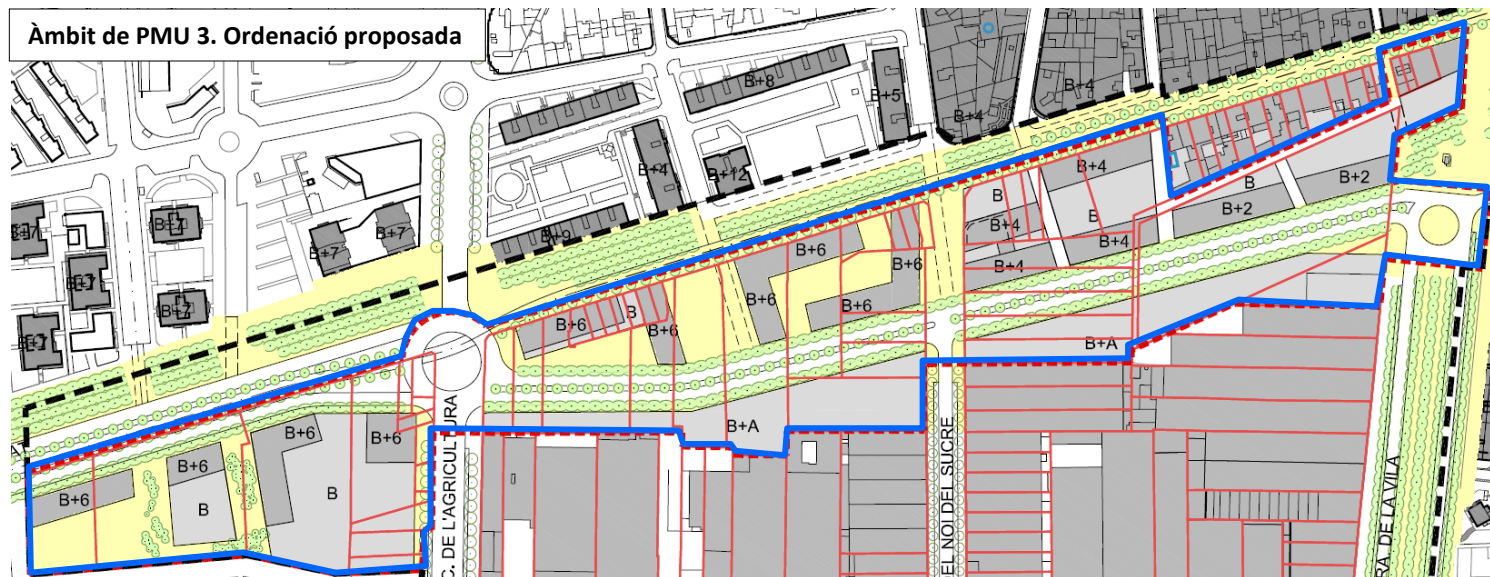
Imatge de la proposta





Baix Llobregat

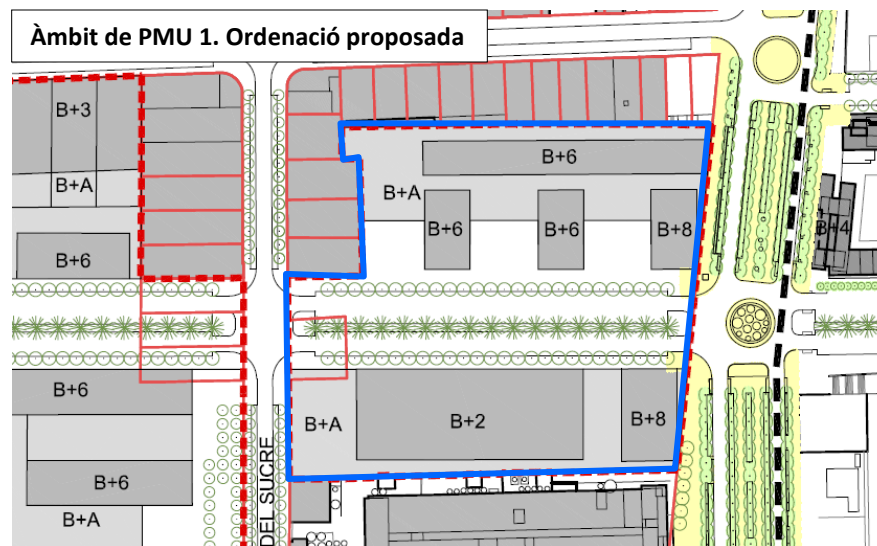
Àmbit de PMU 3. Ordenació proposada



Àmbit de PMU 2. Ordenació proposada

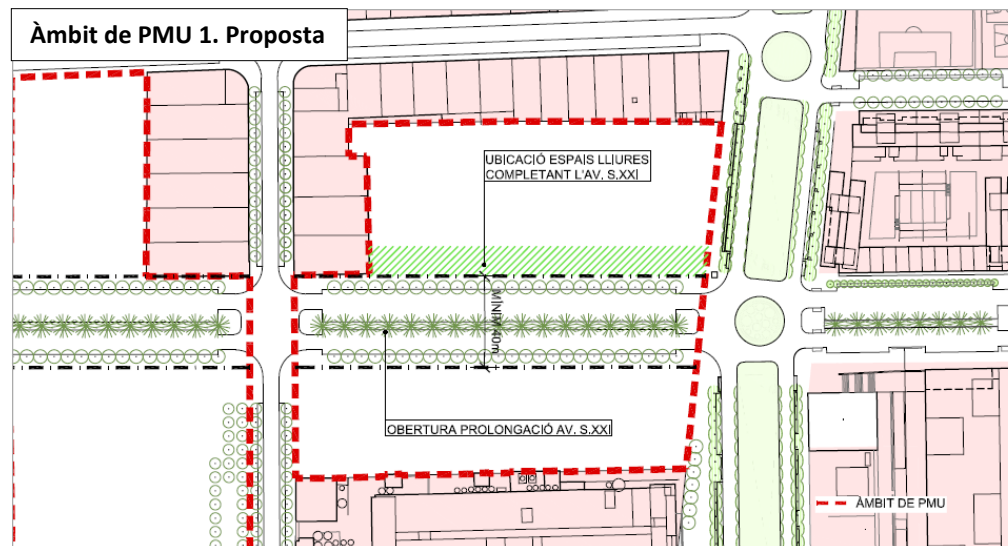
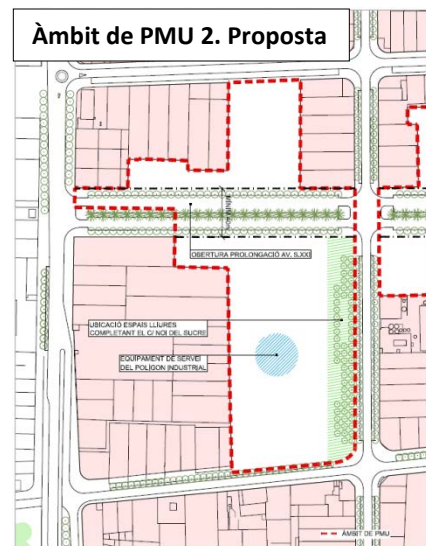
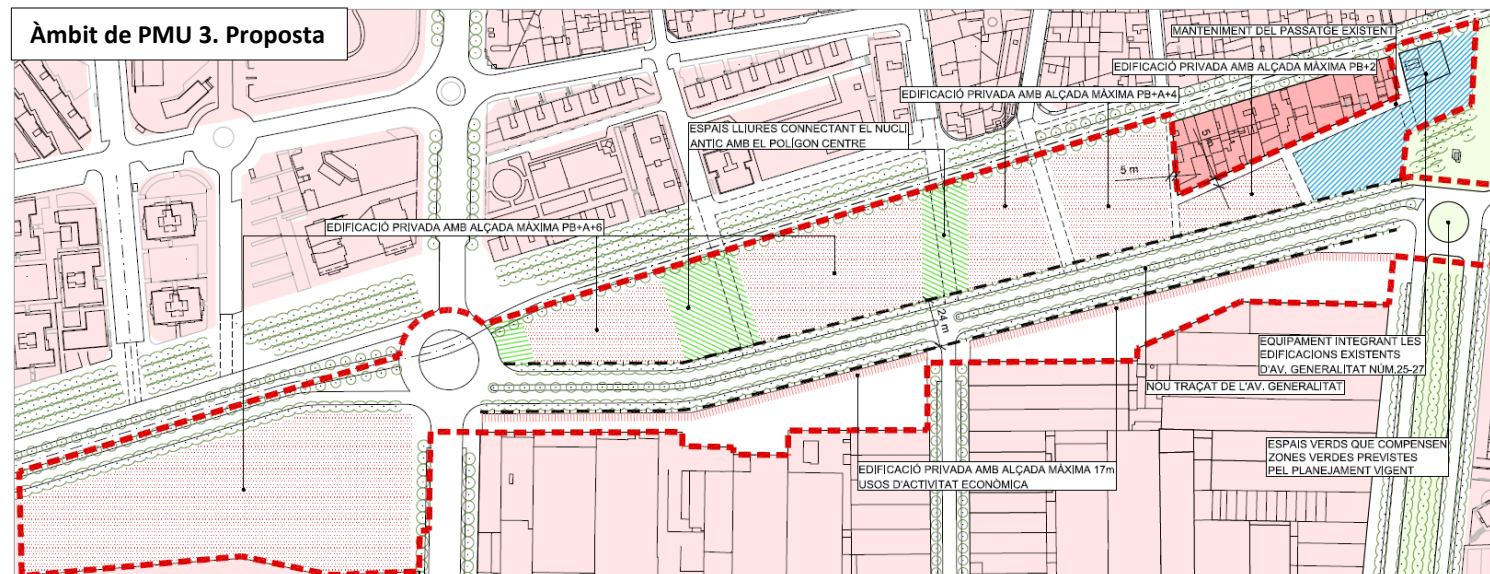


Àmbit de PMU 1. Ordenació proposada





Baix Llobregat



Baix Llobregat



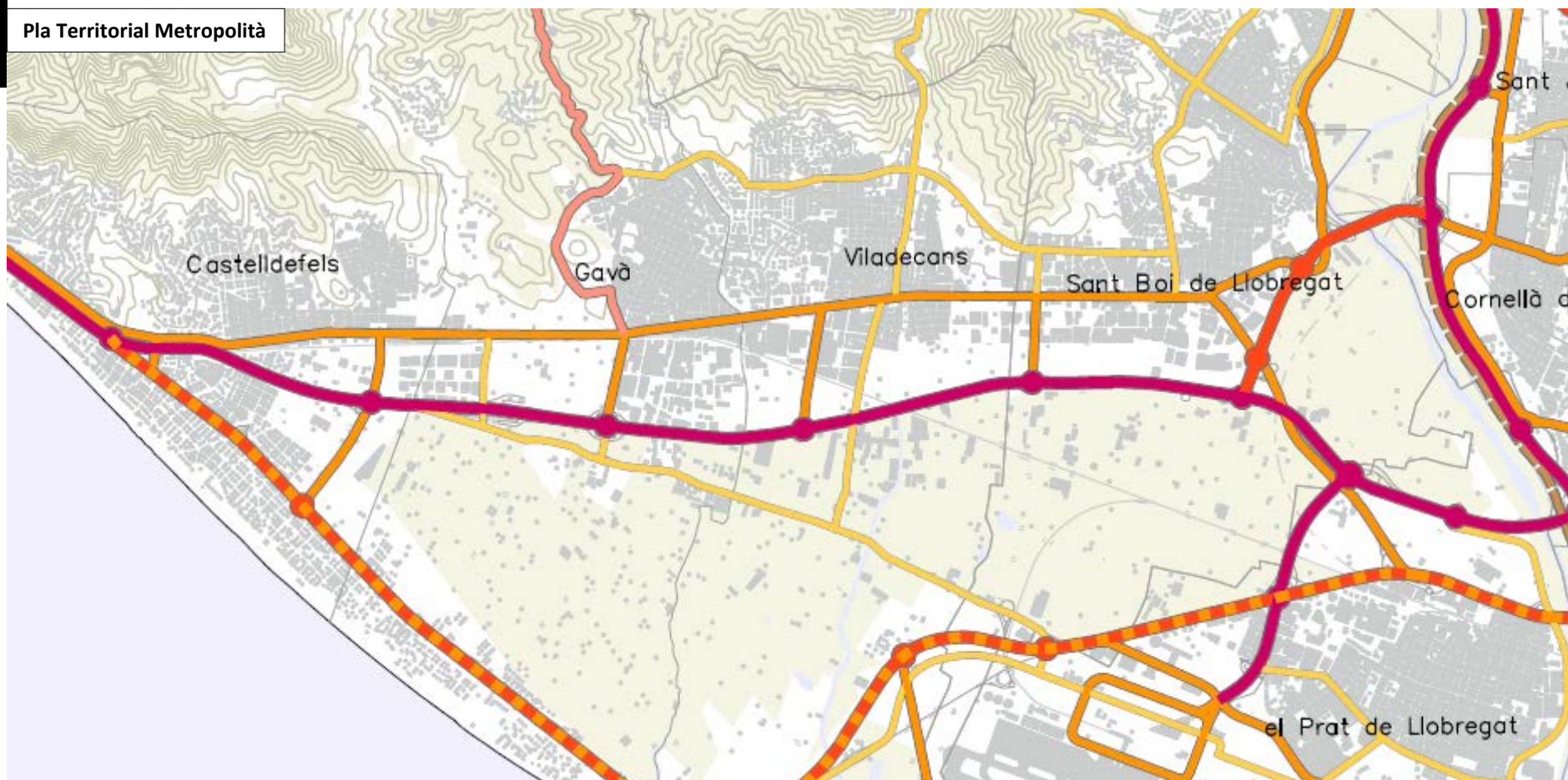
Vista aèria





Baix Llobregat

Pla Territorial Metropolità



CATEGORIES VIÀRIES

Autopistes i Autovies existents

Vies Estructurants Primàries

Vies Estructurants Suburbanes Primàries

Vies Estructurants Secundàries

Vies Estructurants Suburbanes Secundàries

Vies Integrades

Vies Integrades amb traçat per definir

Vies per a vehicles pesants



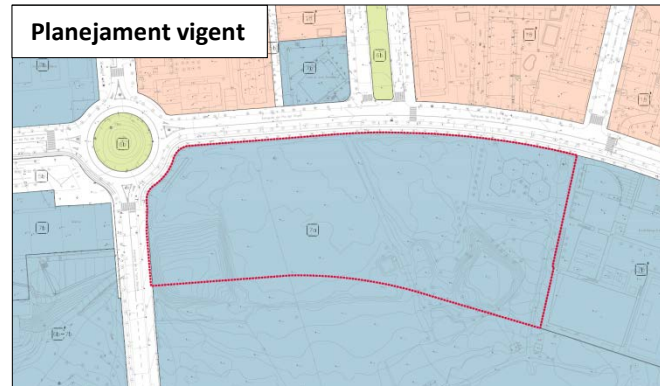
Situació



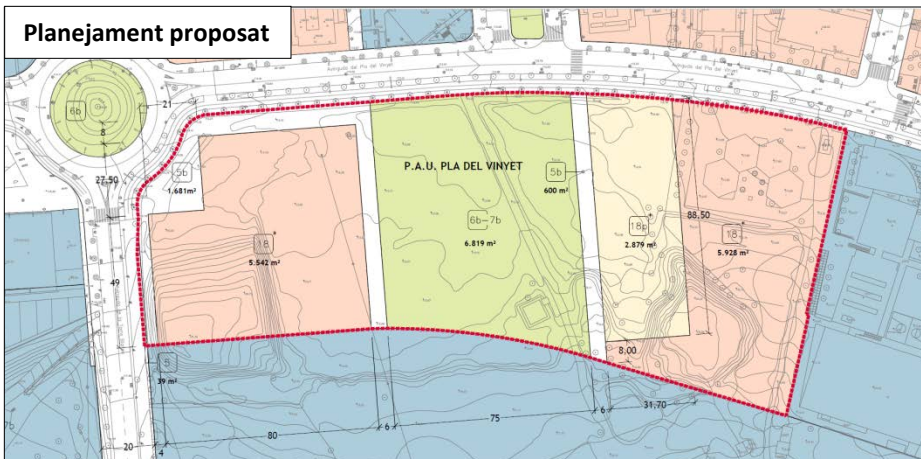
Ortofoto



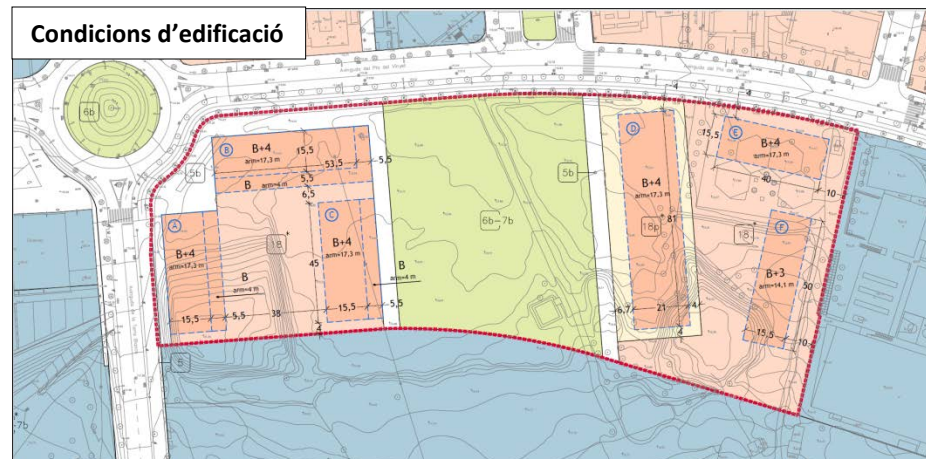
Planejament vigent



Planejament proposat



Condicions d'edificació



• Objecte

Transformar mitjançant la iniciativa pública municipal una part de l'equipament privat del Casal Borja a usos residencials de nova implantació, amb l'objectiu de reforçar el teixit residencial del barri de Torreblanca

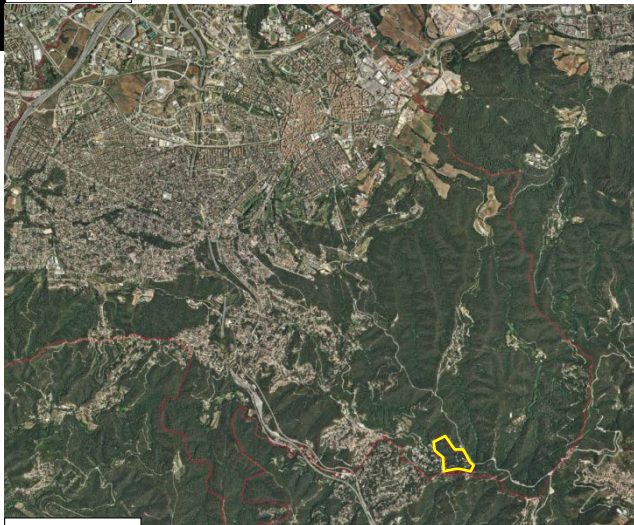
- **Acord**

Emetre informe favorable als efectes de l'article 99 del TRLU



Vallès Occidental

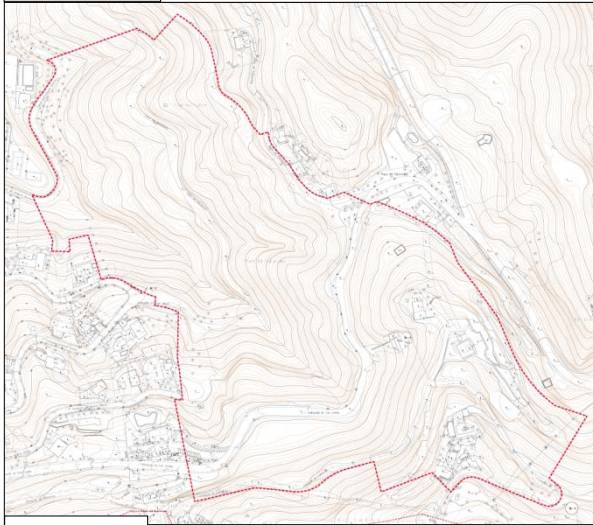
Situació



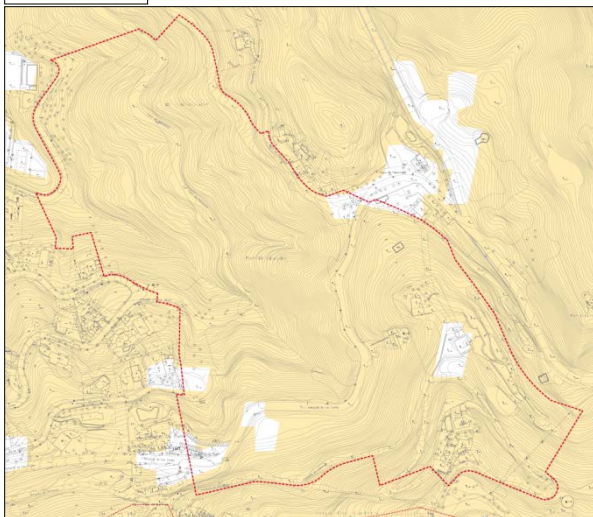
Ortofoto



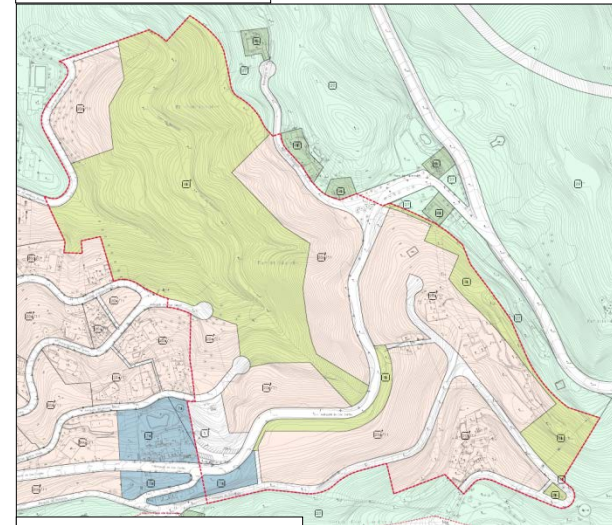
Topogràfic



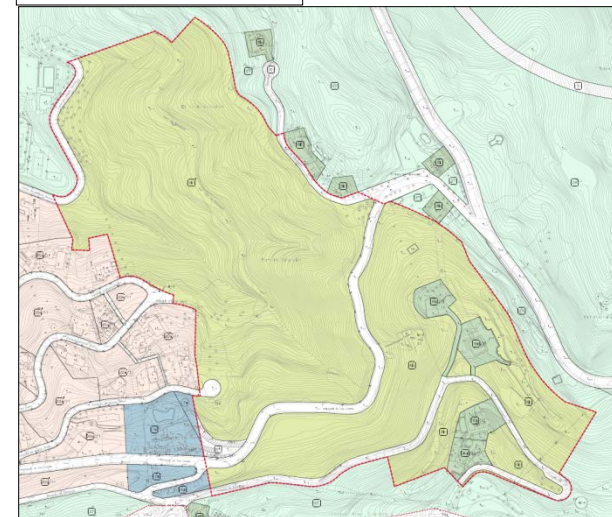
Pendents



Planejament vigent

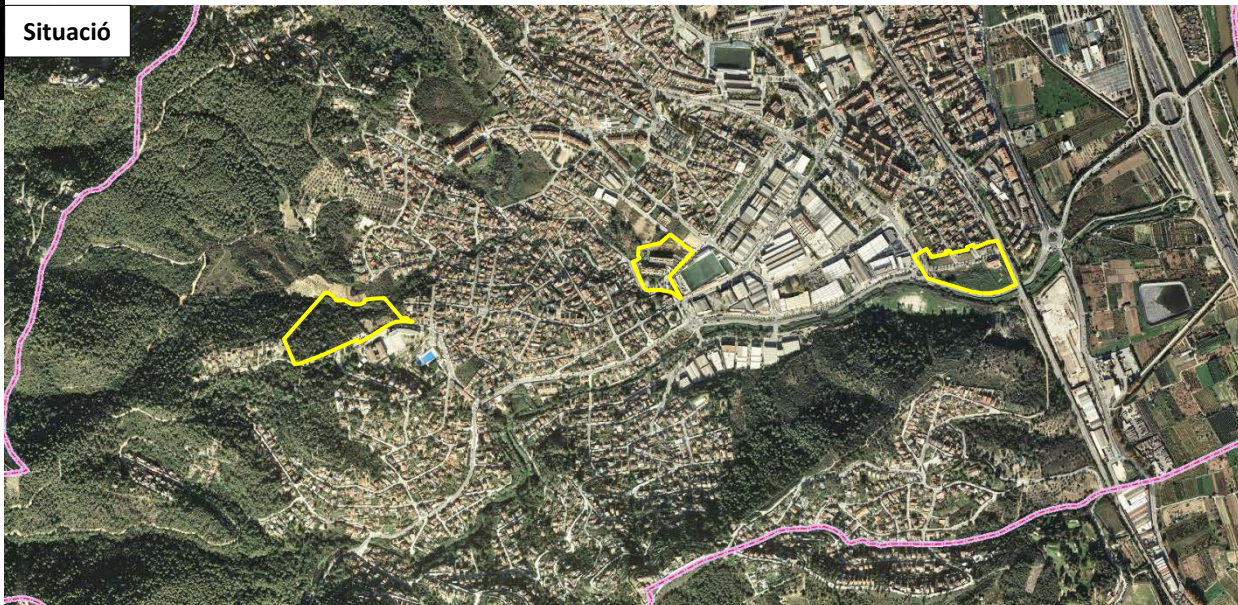


Planejament proposat





Situació



Objecte

- Establir les condicions d'ordenació dels diversos àmbits tot mantenint substancialment les determinacions de la modificació de PGM, però introduint ajustos en l'ordenació detallada i en les previsions de l'execució per ajustar-se a la Sentència del TSJC de 23 de gener de 2017, que va anul·lar la referida modificació

Acord

- Informar favorablement d'acord amb l'article 30 de la Llei 21/2013, de 9 de novembre

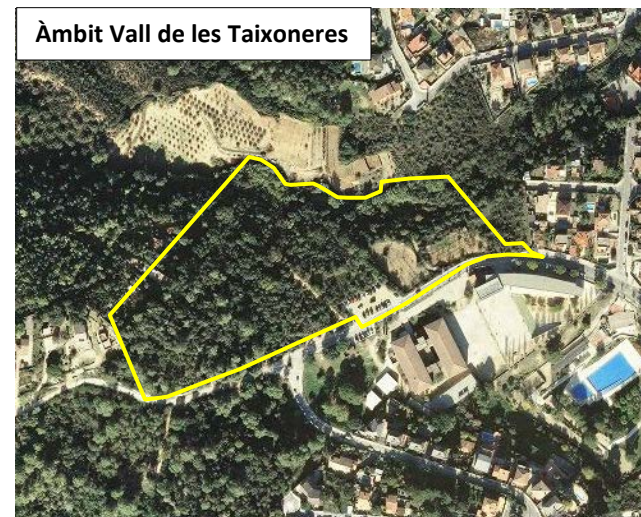
Àmbit carrer Santander



Àmbit carretera de Torrelles

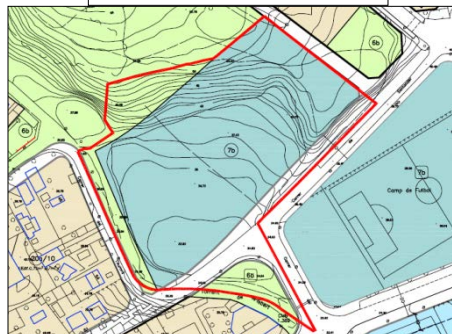


Àmbit Vall de les Taixoneres



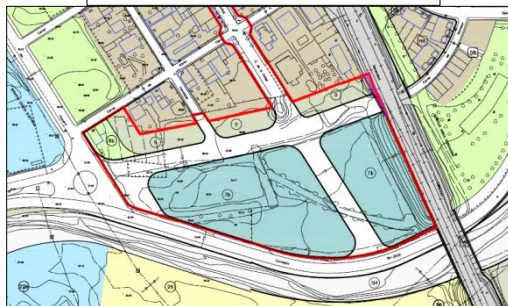
Baix Llobregat

Àmbit carrer Santander

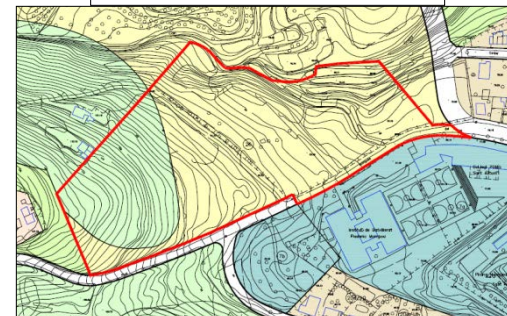


PGM 1976

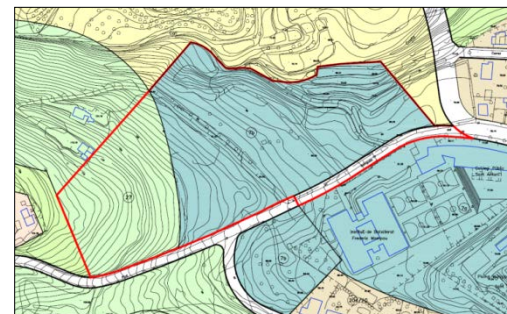
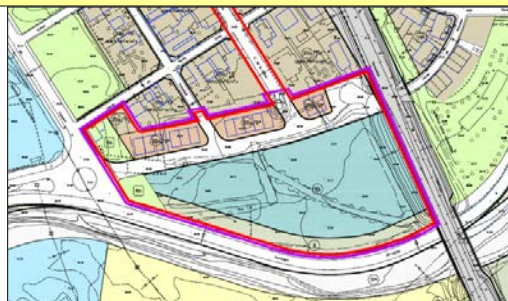
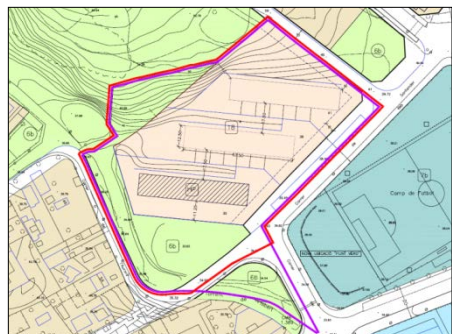
Àmbit carretera de Torrelles



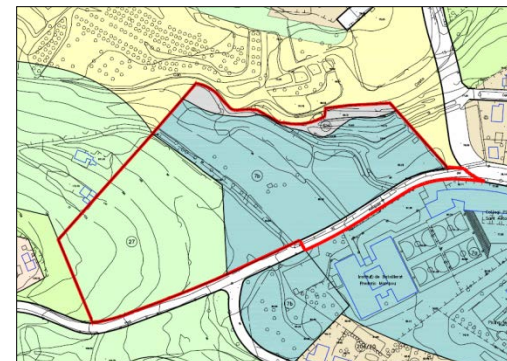
Àmbit Vall de les Taixoneres



Modificació PGM 2005 anul·lat per sentència TSJC



Planejament proposat



Situació



Ortofoto



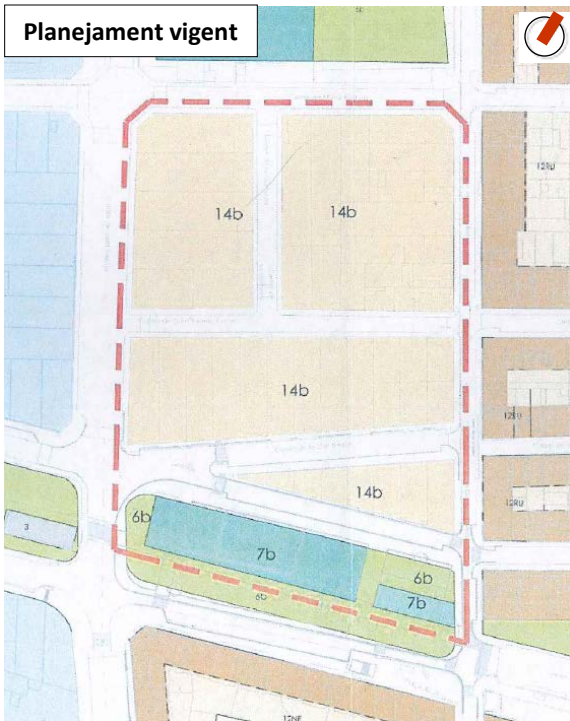
Objecte

- L'adscripció d'uns sistemes urbanístics a la zona de remodelació urbana (clau 14b), amb l'objecte de possibilitar la cessió i ocupació dels sistemes evitant la seva expropiació

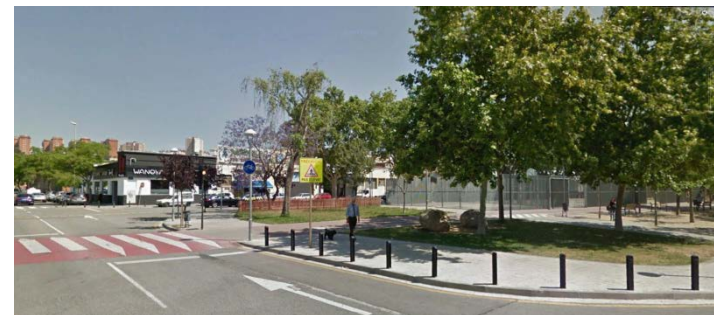
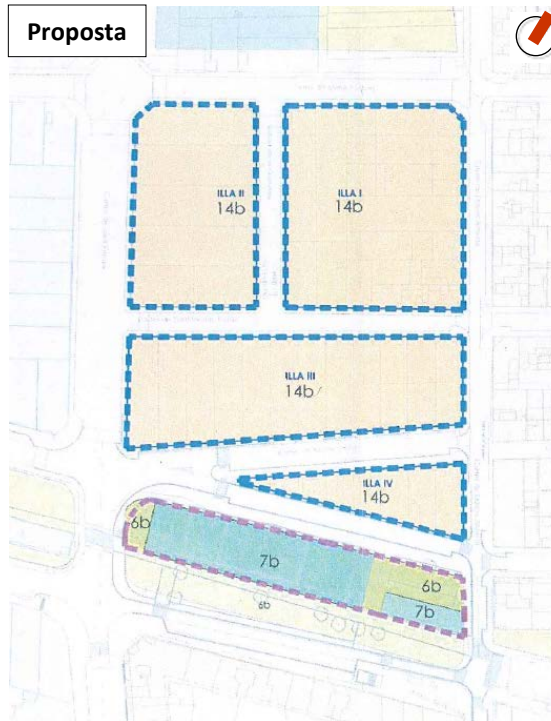
Acord

- Deixar sobre la taula

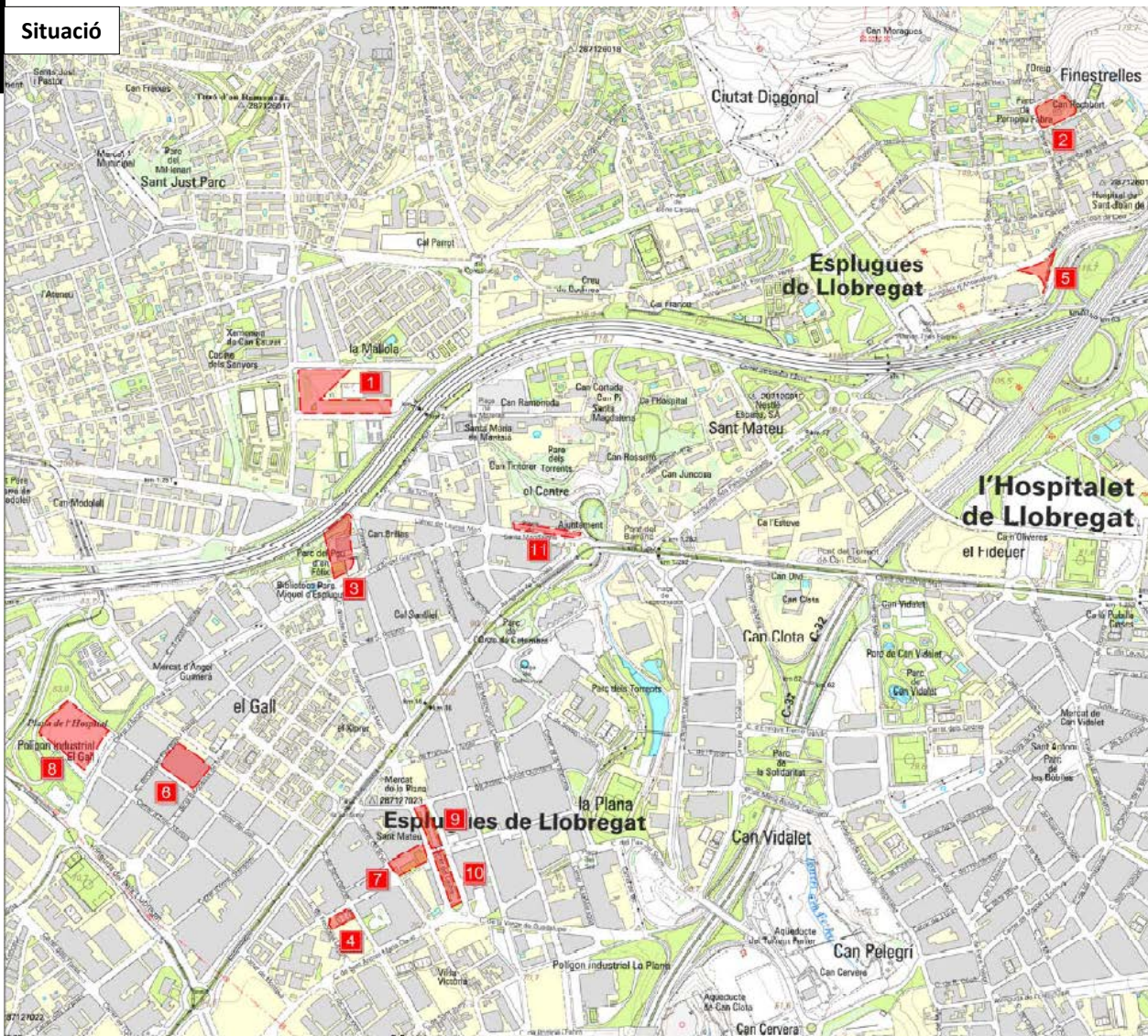
Planejament vigent



Proposta



Situació



Baix Llobregat

IDENTIFICACIÓ ÀMBITS

- 1 ÀMBIT 1. Jardí de Marie Curie
- 2 ÀMBIT 2. El Suís - Can Rocabert
- 3 ÀMBIT 3. Parc del Pou d'en Fèlix
- 4 ÀMBIT 4. Jardí Àngela Pagès
- 5 ÀMBIT 5. Tres Molinos
- 6 ÀMBIT 6. Pla Parcial Gall
- 7 ÀMBIT 7. Plaça de Mahatma Gandhi
- 8 ÀMBIT 8. Parc de la Fonsanta
- 9 ÀMBIT 9. Carrer del Carme - Tram II
- 10 ÀMBIT 10. Carrer del Carme - Tram III
- 11 ÀMBIT 11. Plaça Santa Magdalena

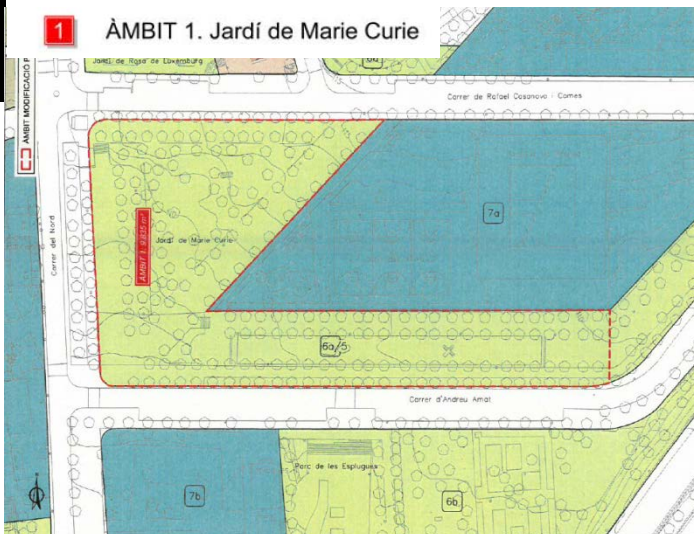
• Objecte

- Permetre l'assignació de l'ús d'aparcament en el subsòl d'un seguit de zones verdes públiques del municipi

• Acord

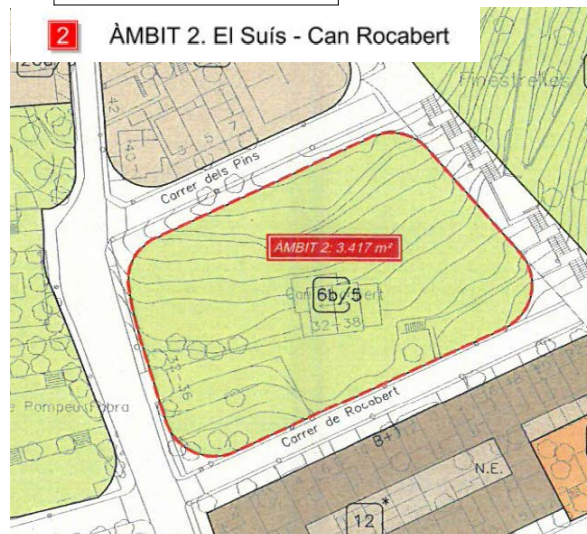
- Emetre informe favorable i elevar al conseller

1 ÀMBIT 1. Jardí de Marie Curie

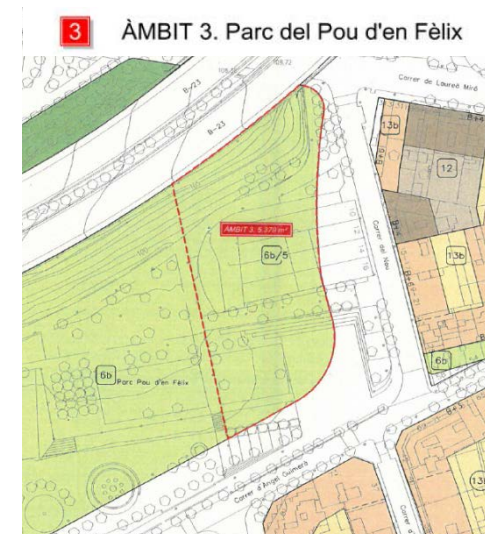


Planejament proposat

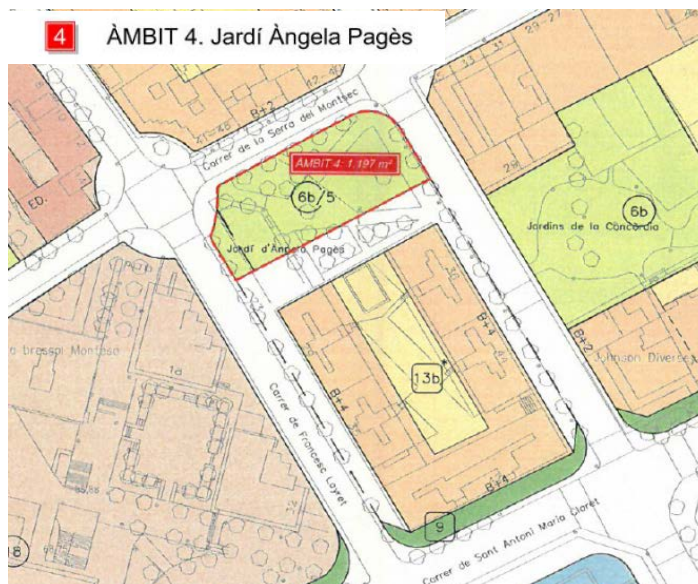
2 ÀMBIT 2. El Suís - Can Rocabert



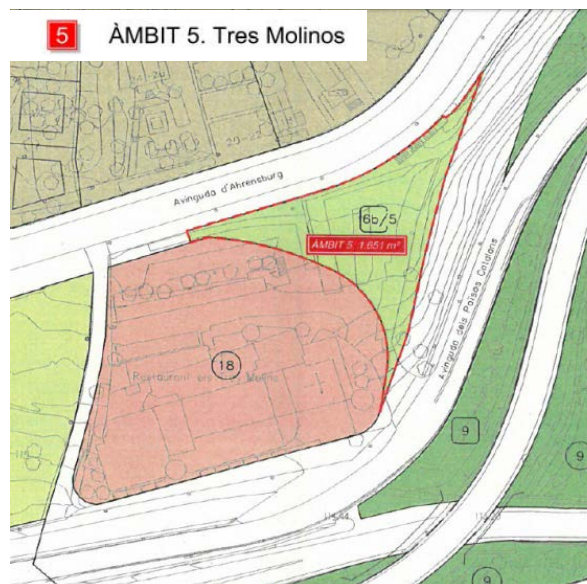
3 ÀMBIT 3. Parc del Pou d'en Fèlix



4 ÀMBIT 4. Jardí Àngela Pagès



5 ÀMBIT 5. Tres Molinos

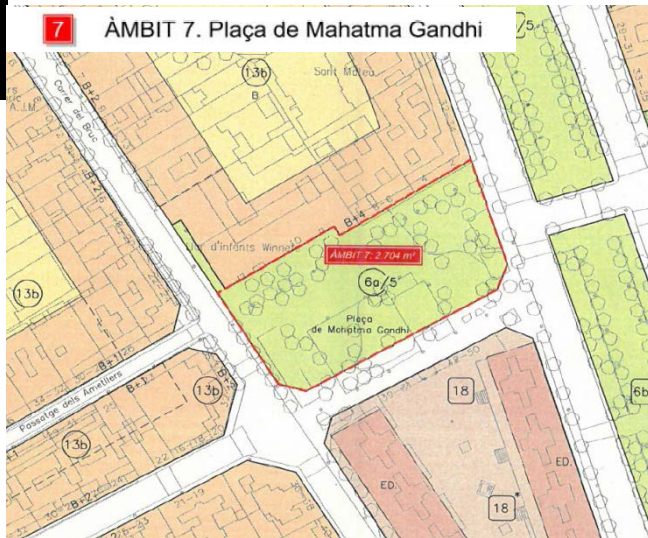


6 ÀMBIT 6. Pla Parcial Gall

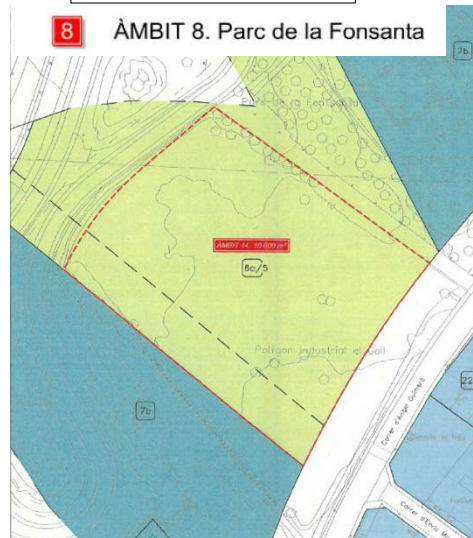


Planejament proposat

7 ÀMBIT 7. Plaça de Mahatma Gandhi



8 ÀMBIT 8. Parc de la Fonsanta



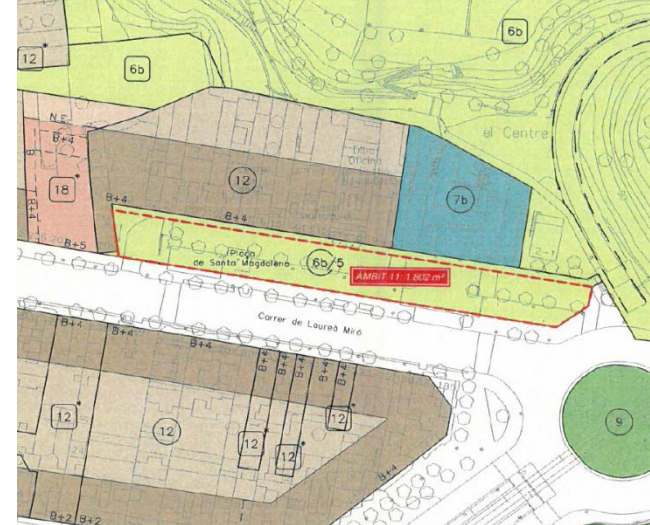
9 ÀMBIT 9. Carrer del Carme - Tram II



10 ÀMBIT 10. Carrer del Carme - Tram III



11 ÀMBIT 11. Plaça Santa Magdalena



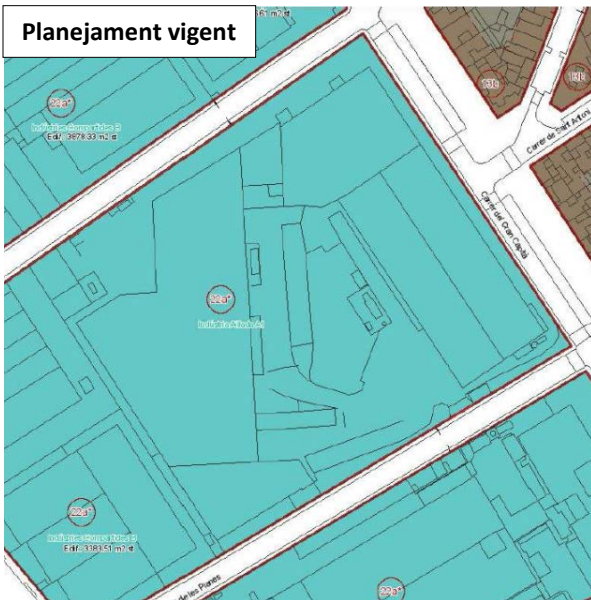
Situació



Ortofoto



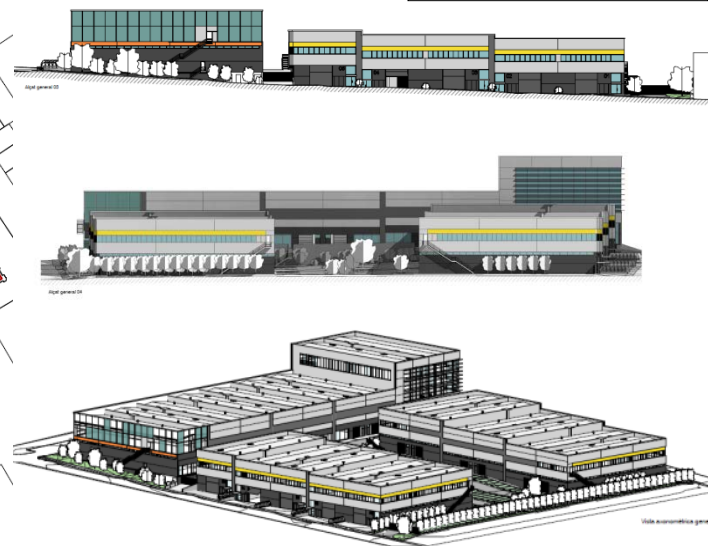
Planejament vigent



Ordenació proposada



Alçats i vista de conjunt



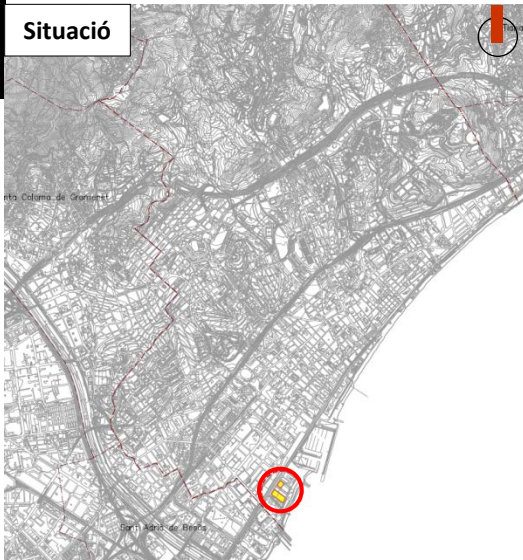
Objecte

Modificar l'ordenació, adequar els usos admesos d'acord amb l'article 311 del PGM per tal d'admetre l'ús terciari i administratiu i adaptar les condicions d'edificació de la parcel·la per tal de permetre major flexibilitat en el sistema d'ocupació d'activitats econòmiques

Acord

Aprovar suspentent executivitat

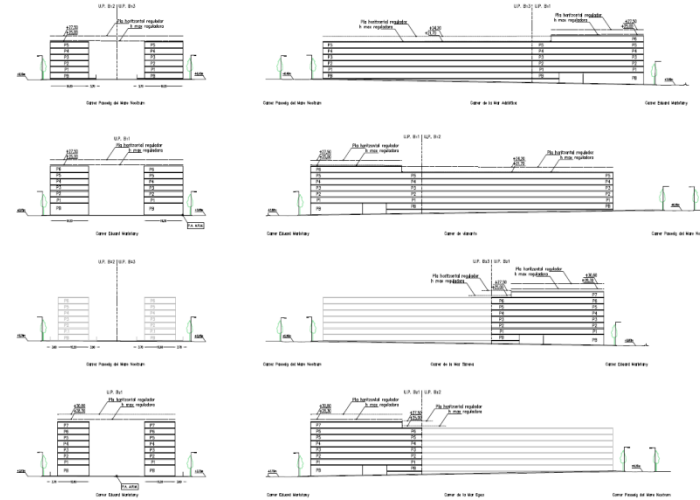
Situació



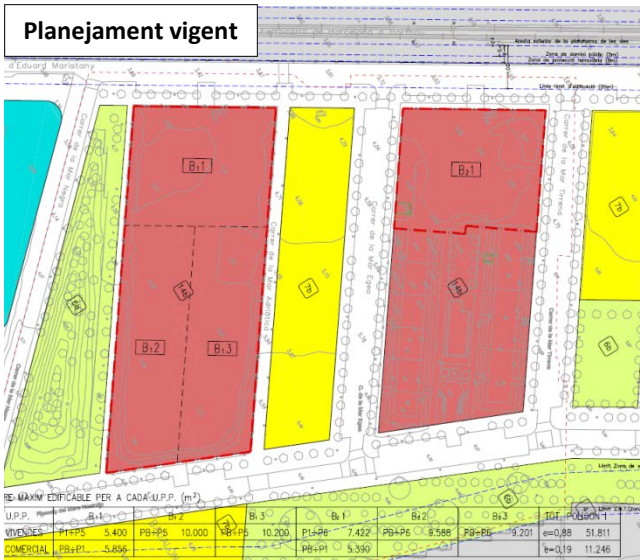
Ortofoto



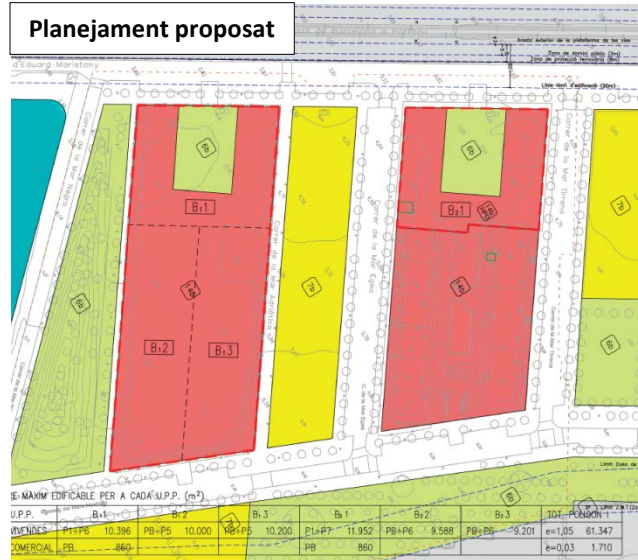
Alçats



Planejament vigent



Planejament proposat



Objecte

Ampliar els usos residencials en detriment dels usos complementaris zonals de les parcel·les B1.1, B1.2, B1.3 i B2.1 del polígon 1 del sector de Costa A-1, de Badalona, per tal d'adequar el planejament vigent a la Mod. puntual de les NNUU del PGM aprovada definitivament l'any 2015, i modificar les qualificacions de les zones i sistemes de l'àmbit necessaris per complir els estàndards pel que fa a l'increment de sostre residencial

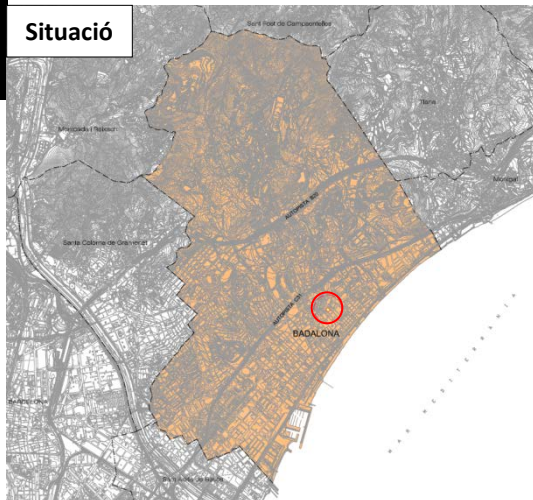
Acord

Aprovar suspenten l'executivitat fins un text refós

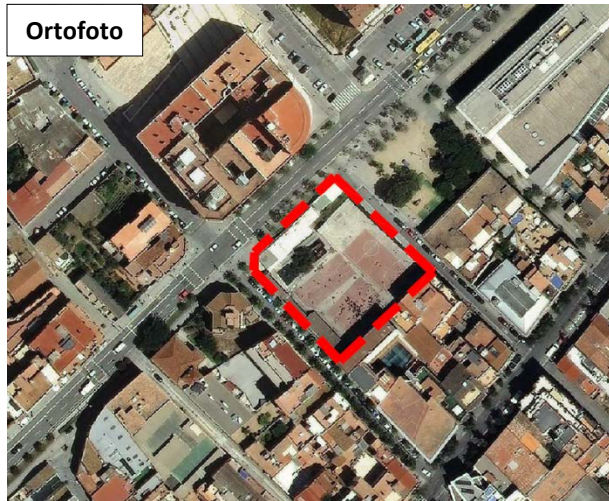


Barcelonès

Situació



Ortofoto

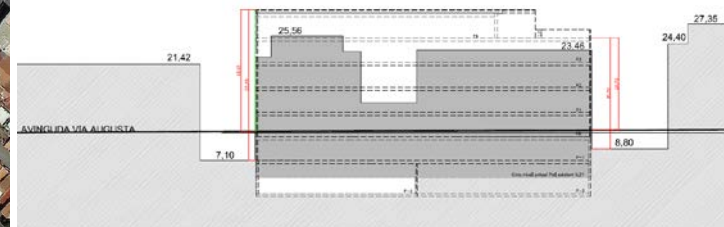


Objecte

- Establir els paràmetres d'ordenació de l'ampliació de l'escola els Maristes Champagnat de Badalona

Acord

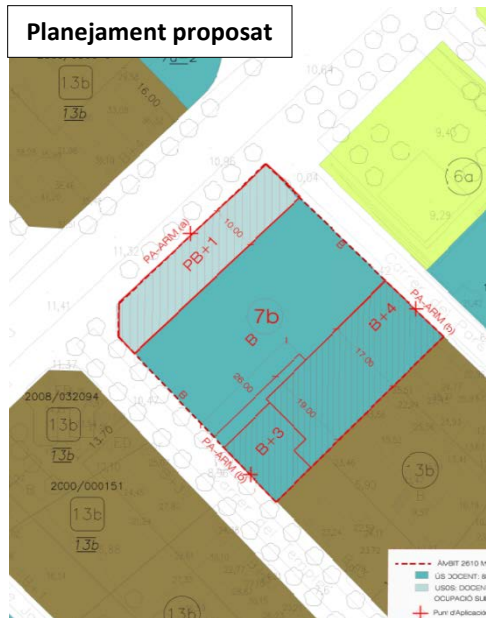
- Suspendre l'aprovació definitiva



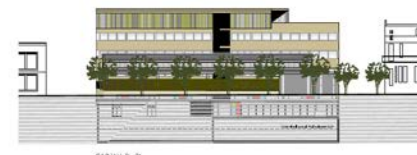
Planejament vigent



Planejament proposat



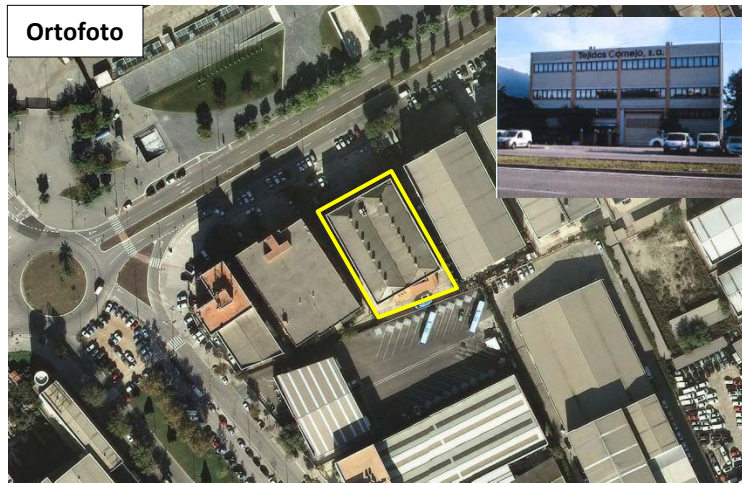
Façanes. Proposta



Situació



Ortofoto



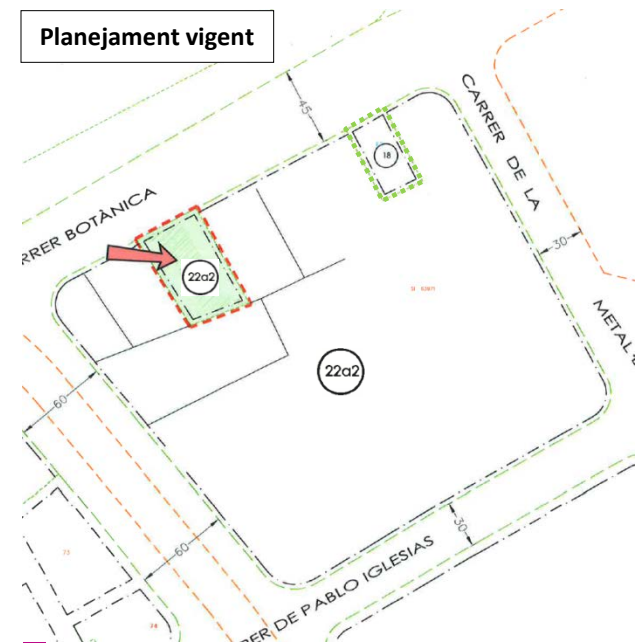
• Objecte

- Canvi de qualificació urbanística d'una parcel·la situada al polígon industrial Gran Via Sud per admetre l'ús hotel·ler

• Acord

- Emetre informe en el sentit de suspendre l'aprovació definitiva i elevar al conseller

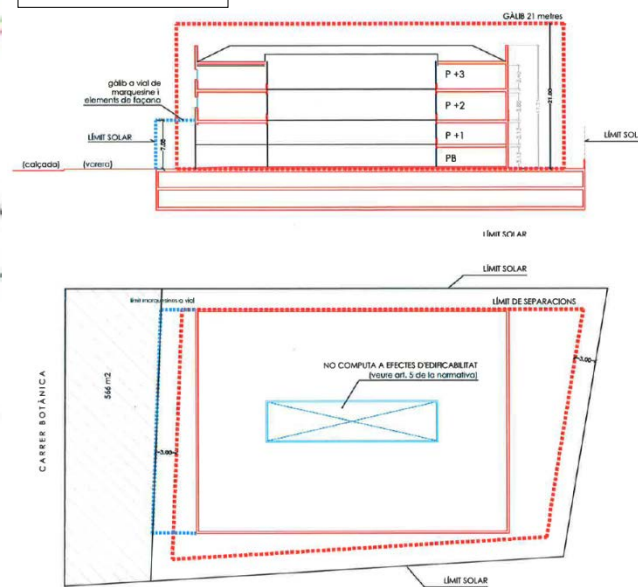
Planejament vigent



Ordenació proposada



Perfil regulador



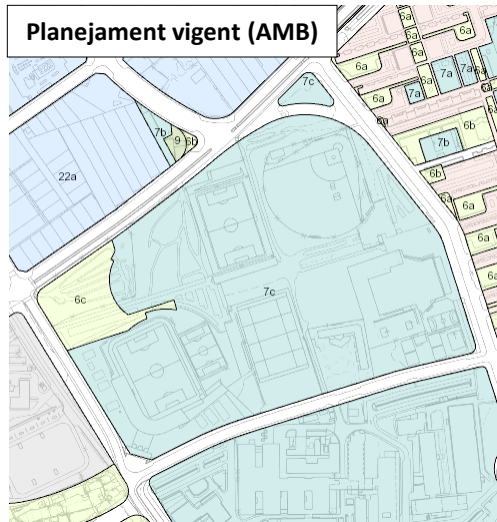
Situació



Ortofoto



Planejament vigent (AMB)



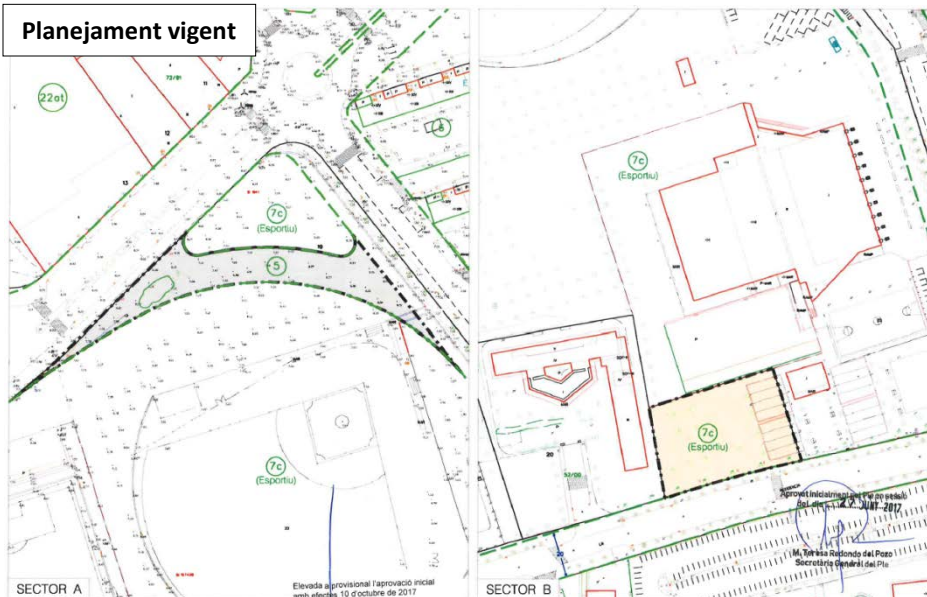
Objecte

- Modificar el tipus d'equipament, que passa d'esportiu a docent, per implantar una residència universitària vinculada a la Universitat de Barcelona al parc de la Feixa Llarga del barri de Bellvitge

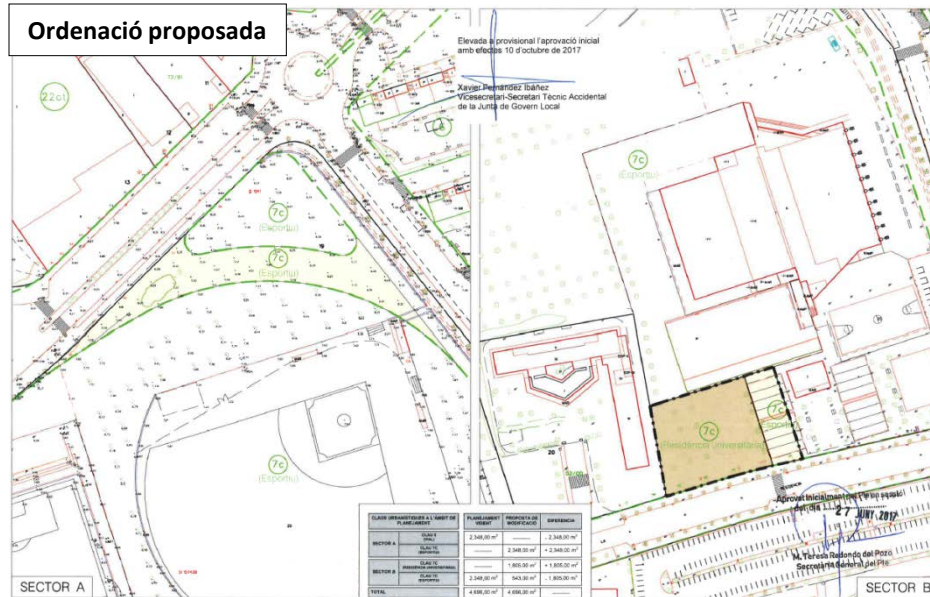
Acord

- Suspendre la tramitació prevista a l'article 98 del TRLLU

Planejament vigent



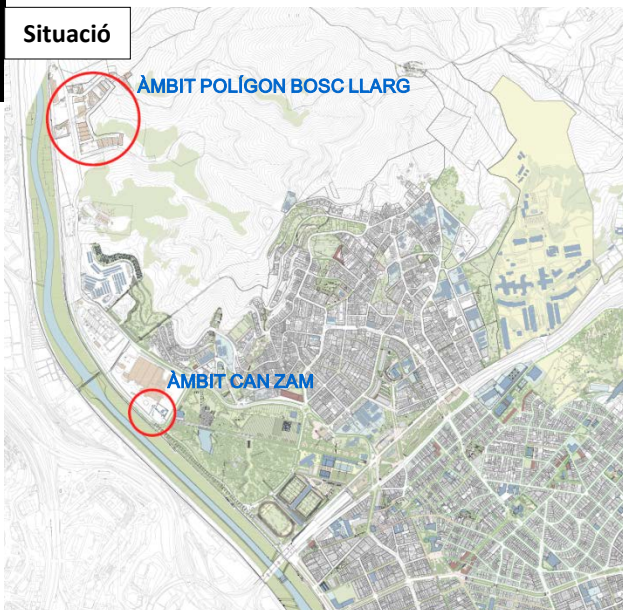
Ordenació proposada





Barcelonès

Situació



Ortofoto



Àmbit Can Zam



Planejament vigent



Planejament proposat



• Objecte

- És l'intercanvi de la zona qualificada d'equipament al polígon industrial del Bosc Llarg per una zona qualificada d'industrial en una parcel·la al costat del parc de Can Zam

• Acord

- Emetre informe en el sentit de suspendre l'aprovació definitiva i elevar al conseller

Àmbit Polígon Bosc Llarg

Ortofoto



Planejament vigent



Planejament proposat



Pla especial Serralada de Marina

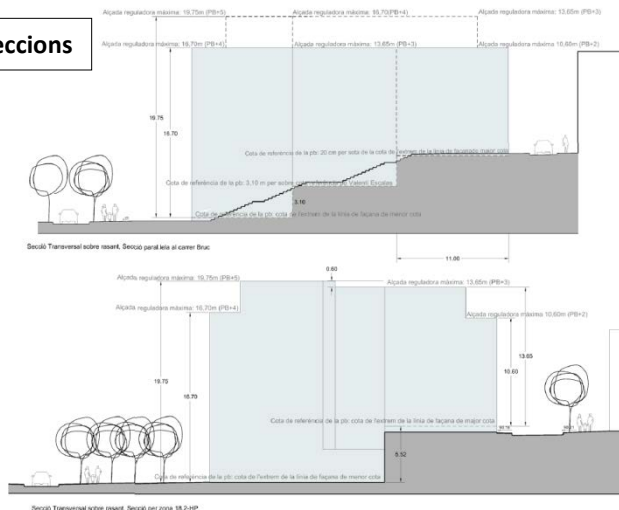




Situació



Seccions



Objecte

- Nova delimitació del Pau Alfons Comín, amb l'exclusió d'una finca del polígon d'actuació, la reordenació de la zona verda i l'ajust dels paràmetres urbanístics per les zones edificables

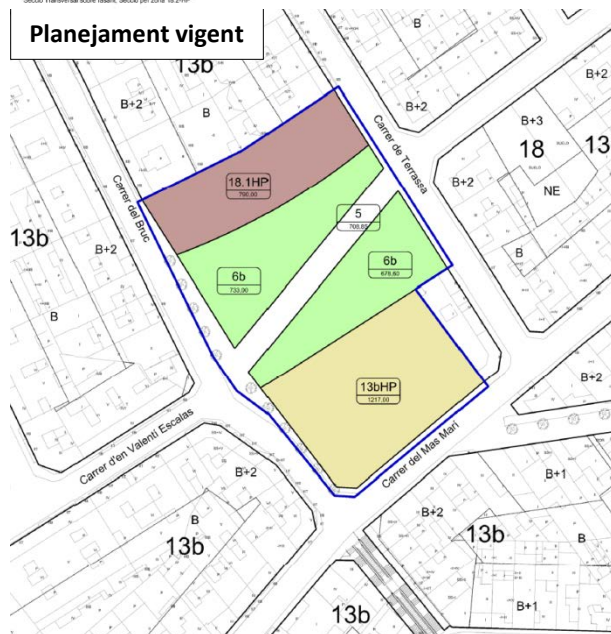
Acord

- Emetre informe en el sentit d'aprovar definitivament suspentent executivitat

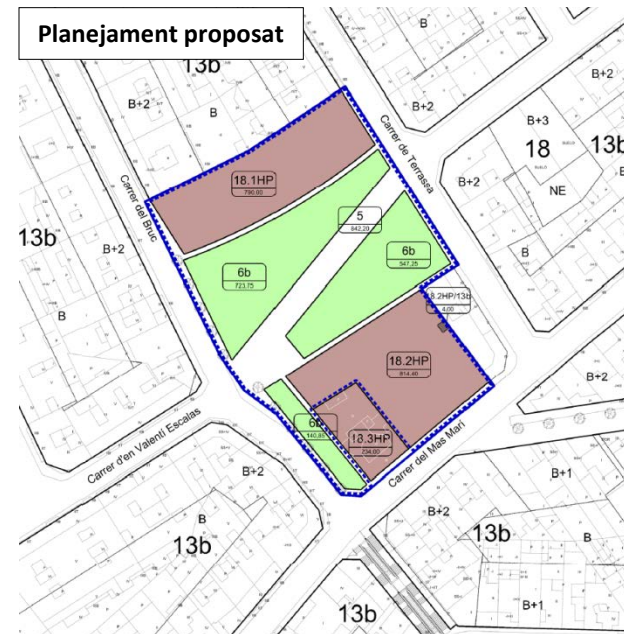
Ortofoto



Planejament vigent



Planejament proposat



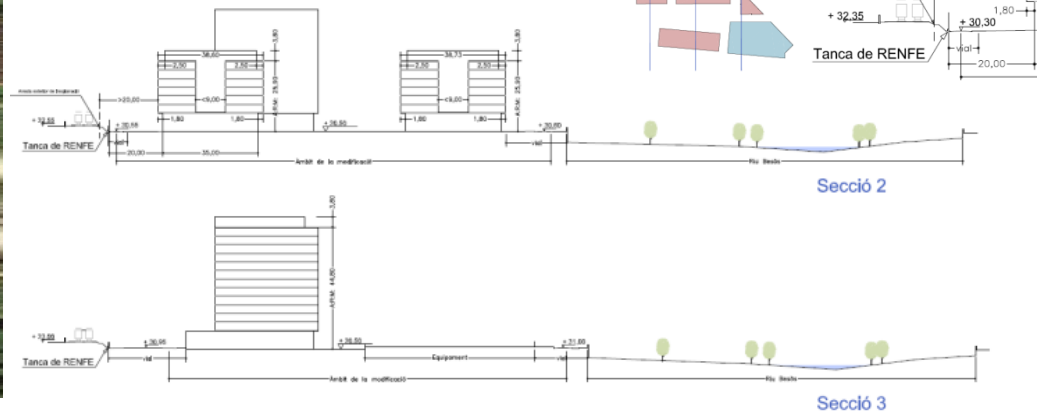
Situació



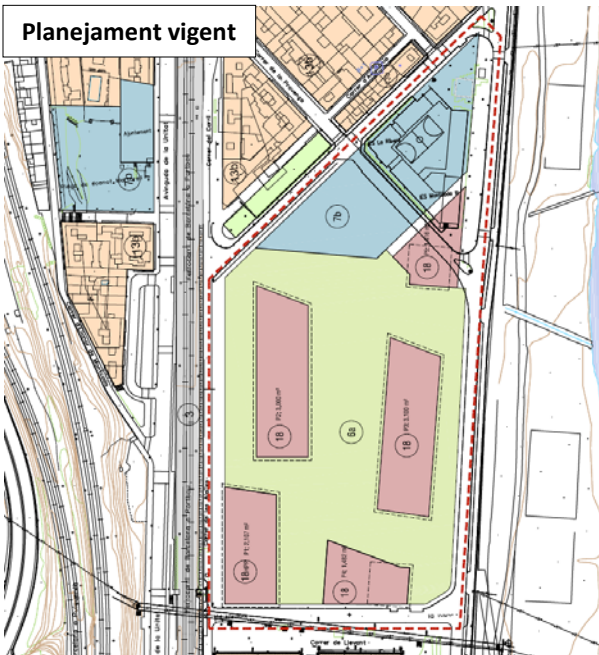
Ortofoto



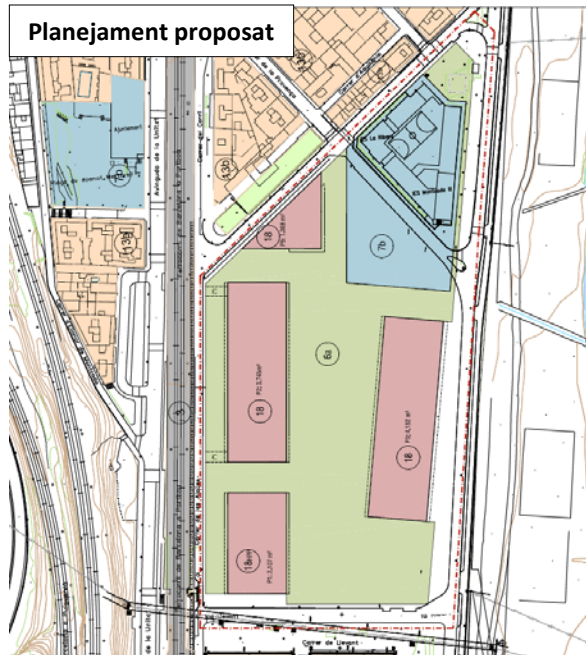
Condicions de l'edificació. Perfils reguladors



Planejament vigent



Planejament proposat



Objecte

- Modificar l'ordenació per tal de permetre el manteniment de l'actual centre educatiu i possibilitar-ne alhora la seva ampliació si s'escau, garantir una millor connectivitat de les zones verdes, permetre un desenvolupament per fases, i per últim elaborar un document que refongui els diferents instruments de planejament vigent

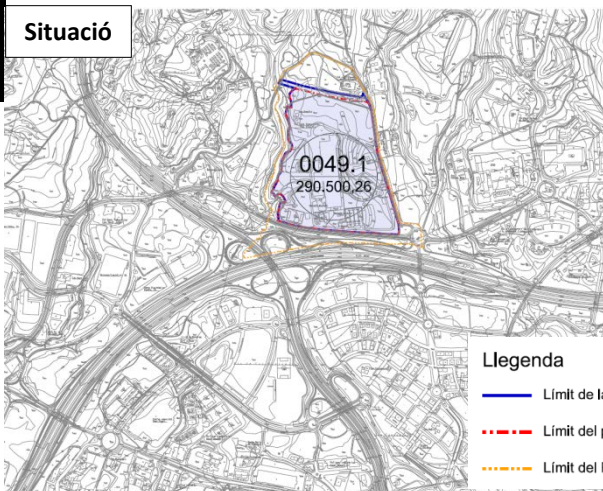
Acord

- Emetre informe en el sentit de suspendre l'aprovació definitiva i elevar al conseller

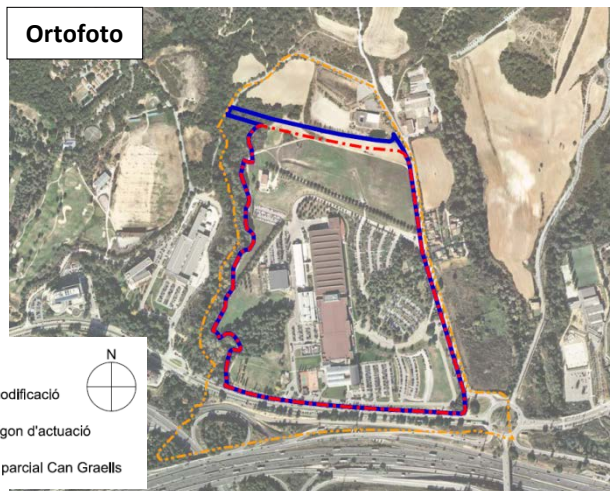


Vallès Occidental

Situació



Ortofoto

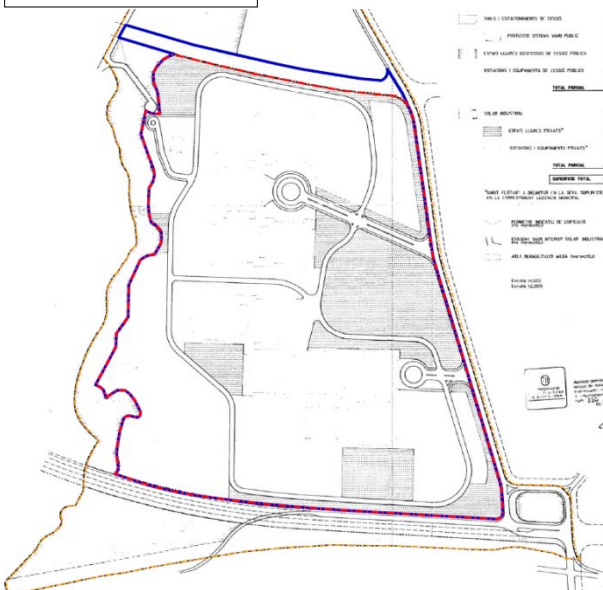


Llegenda

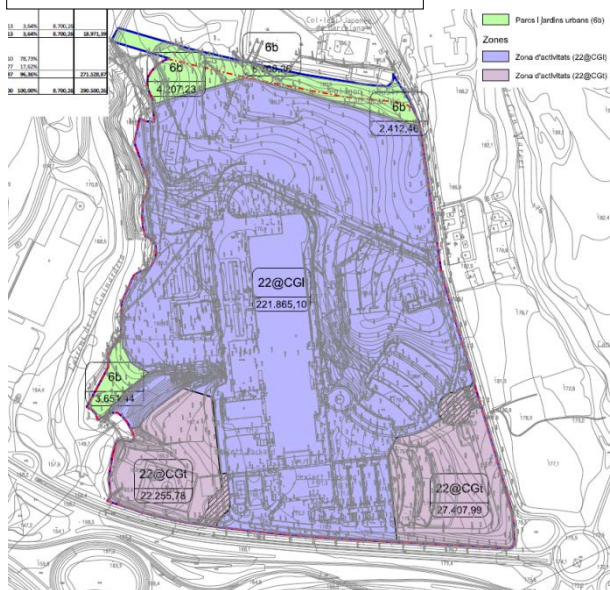
- Límit de la modificació
- - - Límit del polígon d'actuació
- - - Límit del Pla parcial Can Graells



Planejament vigent



Planejament proposat. Zonificació



Planejament proposat. Ordenació

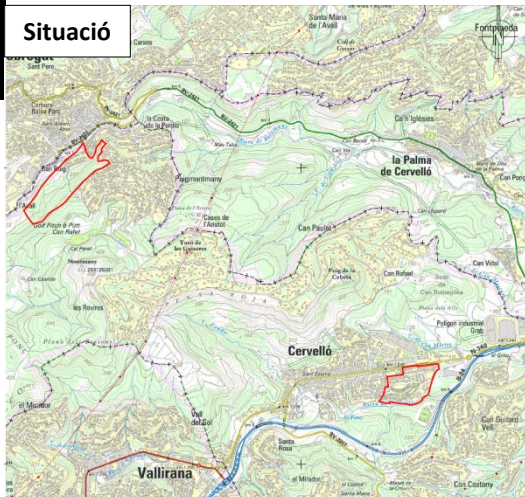


MODIFICACIÓ PUNTUAL 30 DEL PLA GENERAL D'ORDENACIÓ PER A LA IMPLANTACIÓ D'UN INSTITUT D'EDUCACIÓ SECUNDÀRIA AMB TRANSFERÈNCIES DE SISTEMES ENTRE CAN ROIG I CAN ESTEVE-L'EIXAMPLE

CERVELLÓ

Baix Llobregat

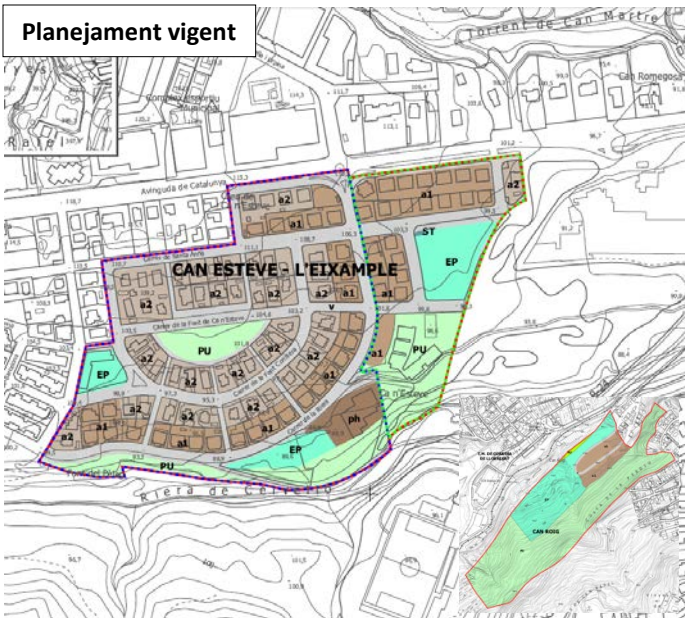
Situació



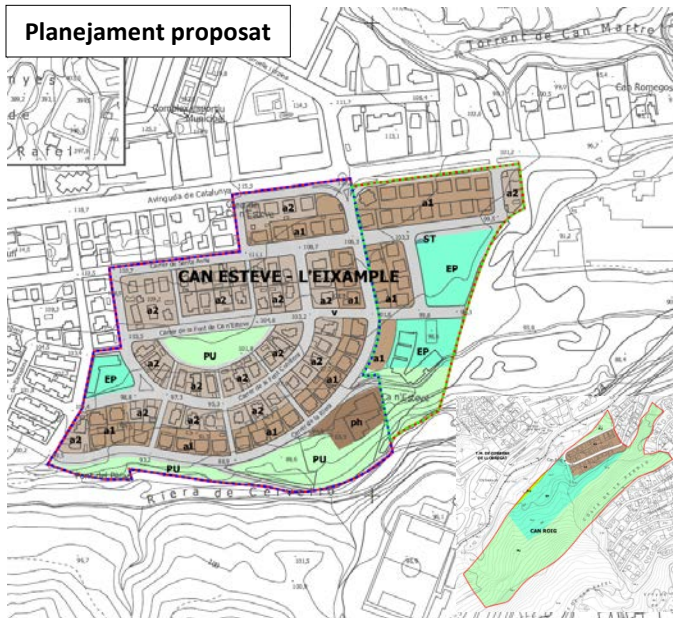
Ortofoto



Planejament vigent



Planejament proposat



Objecte

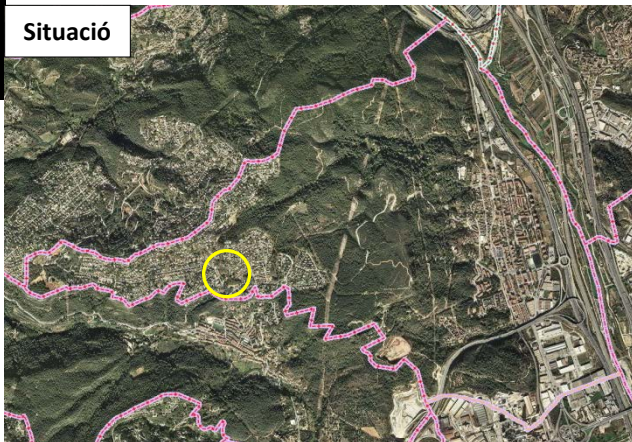
- Formar un gran equipament docent amb la construcció de l'IES de Cervelló a tocar dels sòls del nou CEIP de la UA11 i ajustar el planejament vigent a la realitat consolidada a l'àmbit de Can Roig

Acord

- Suspènre la tramitació prevista a l'article 98 del TRLLU

Baix Llobregat

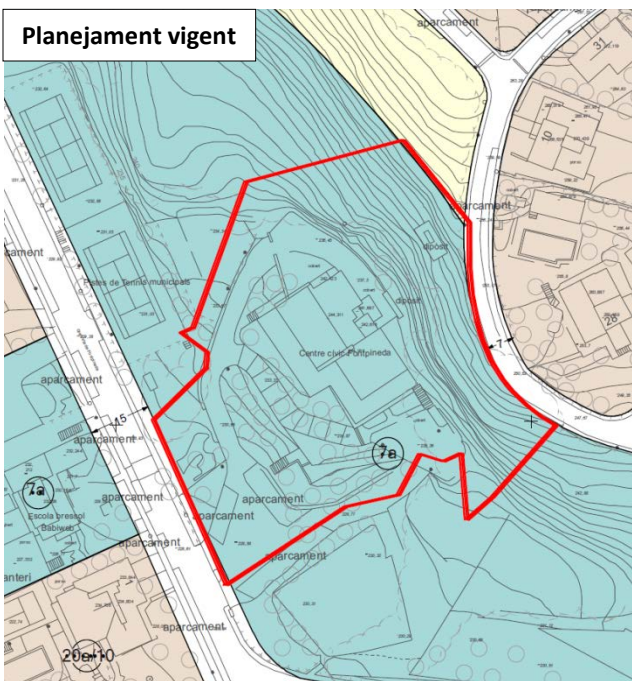
Situació



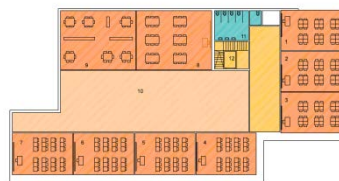
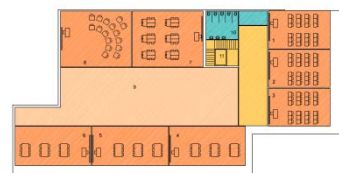
Ortofoto



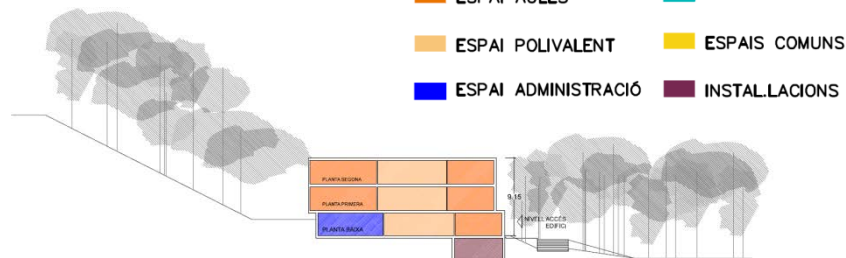
Planejament vigent



Planta primera i segona



Seccions



ESPAI AULES
 ESPAI POLIVALENT
 ESPAI ADMINISTRACIÓ
 SERVEIS
 ESPAIS COMUNS
 INSTAL·LACIONS

Objecte

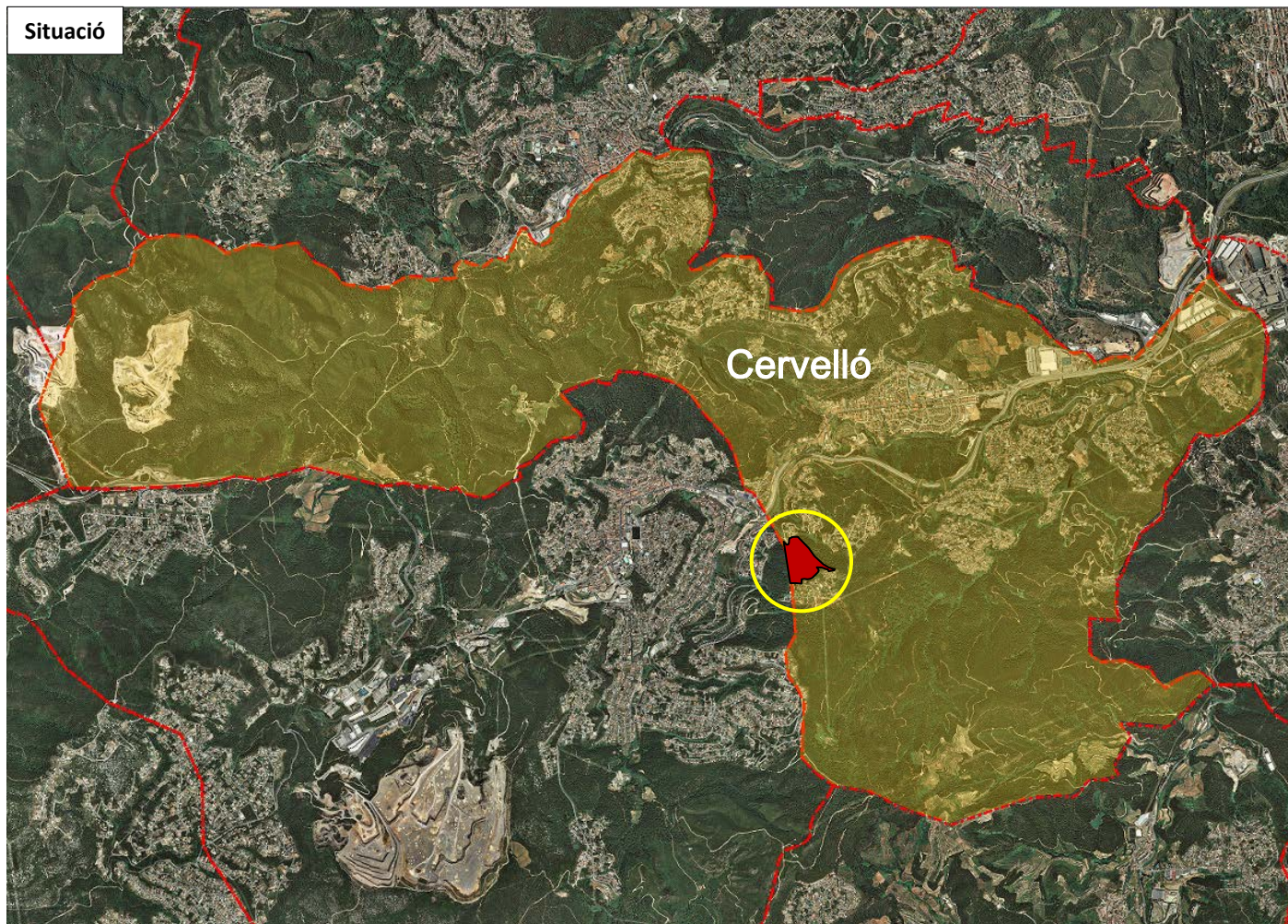
L'assignació de l'ús docent a la parcel·la així com fixar les condicions d'ordenació per tal de poder-hi implantar l'escola "Anne Sullivan British School" des d'infantil fins a batxillerat

Acord

Aprovar definitivament amb benentès i publicar



Baix Llobregat

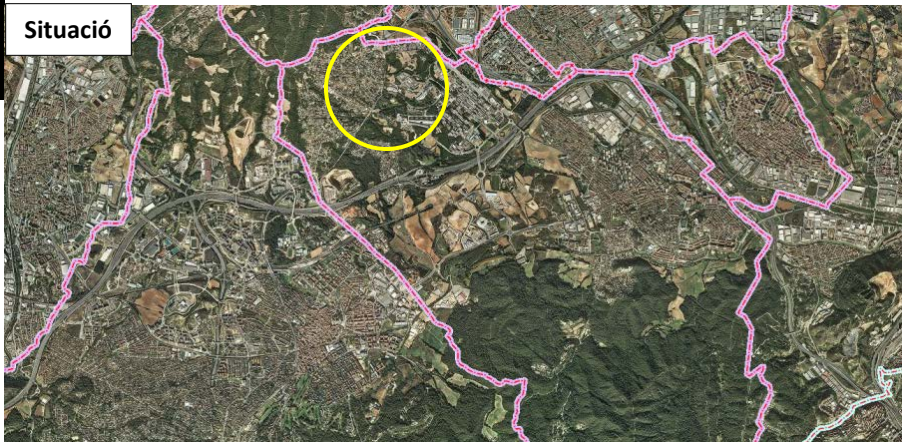


- Acord

- Advertiment de caducitat



Situació



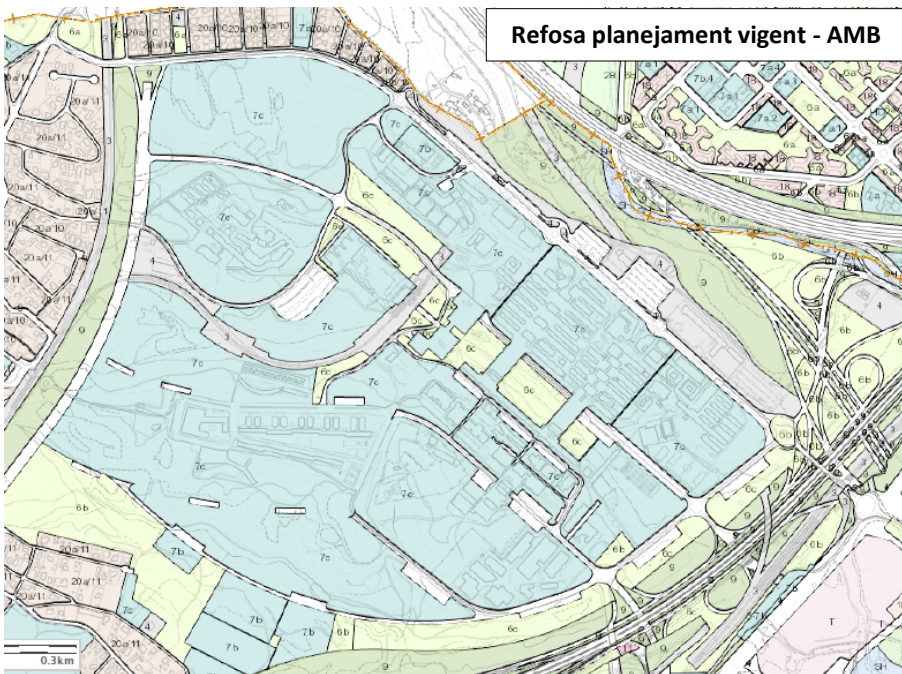
Objecte

- La regulació dels paràmetres edificatoris per adaptar-los a la realitat existent i a les previsions d'ampliació del campus a l'àmbit A, B, C i D

Acord

- Emetre informe favorable als efectes de l'article 99 del TRLLU

Refosa planejament vigent - AMB



Àmbits de la modificació



MODIFICACIÓ PUNTUAL DEL PERI DE LA UNIVERSITAT AUTÒNOMA DE BARCELONA PER AL REAJUSTAMENT DE LES PARCEL·LES ESPECIALS ICTA-ICP I LA ZONA DOCENT AÏLLADA EN ELS ÀMBITS A,B,C I D

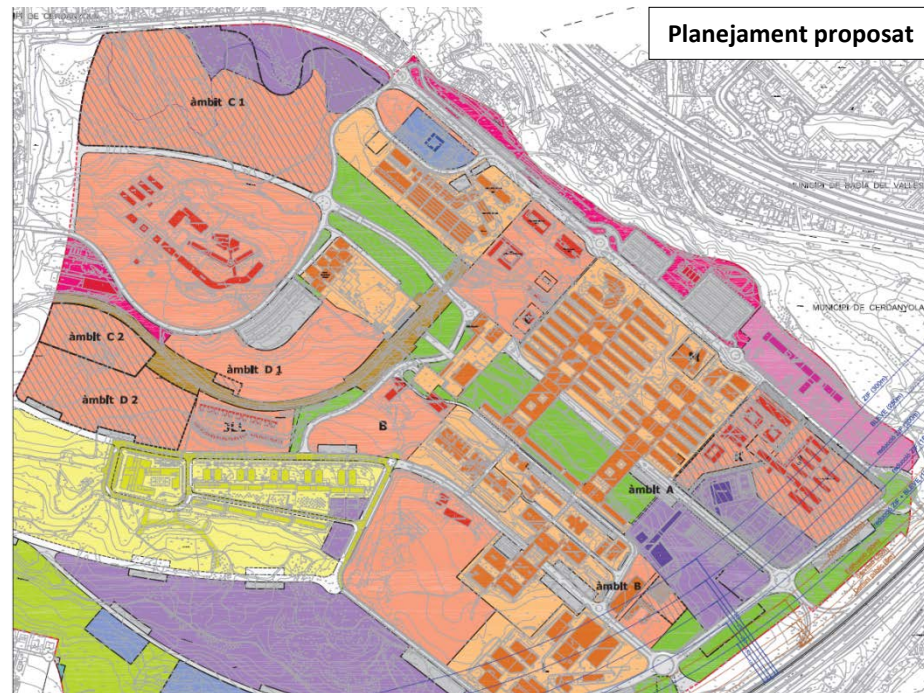
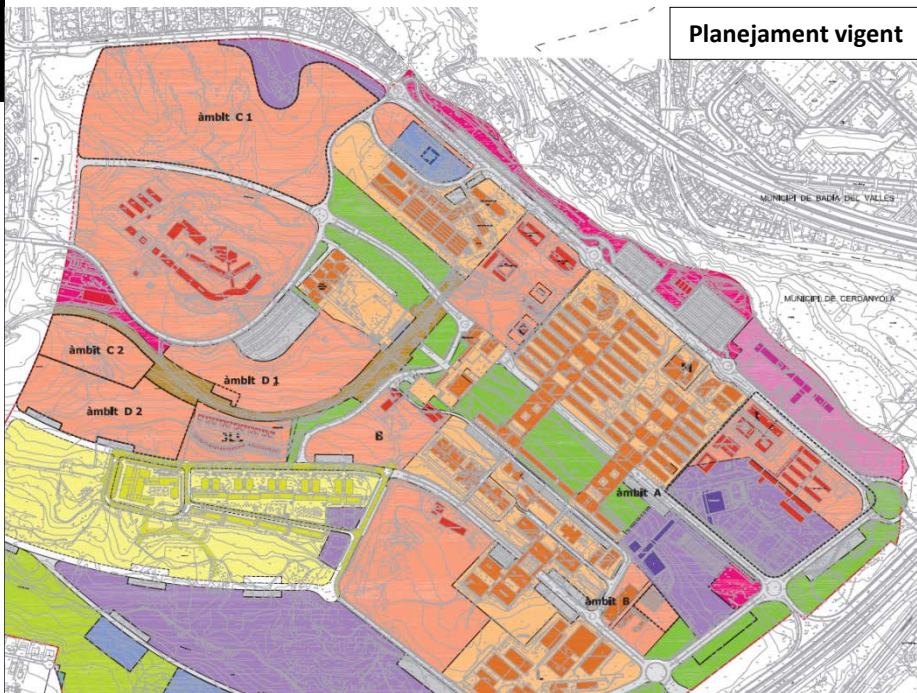
CERDANYOLA DEL VALLÈS



Vallès Occidental

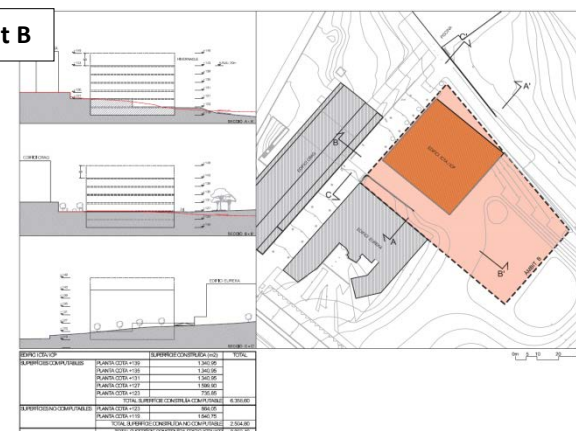
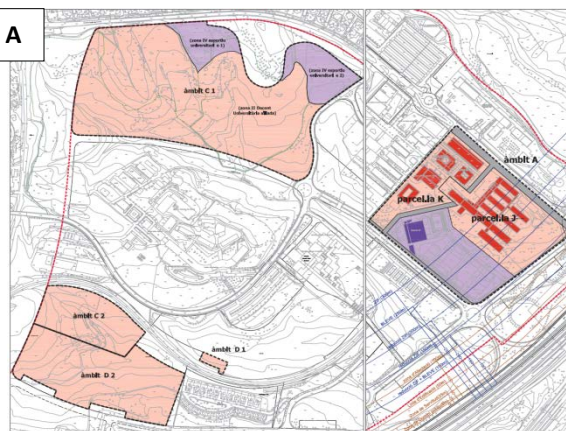
Planejament vigent

Planejament proposat



Planejament proposat. Àmbit A

Planejament proposat. Àmbit B

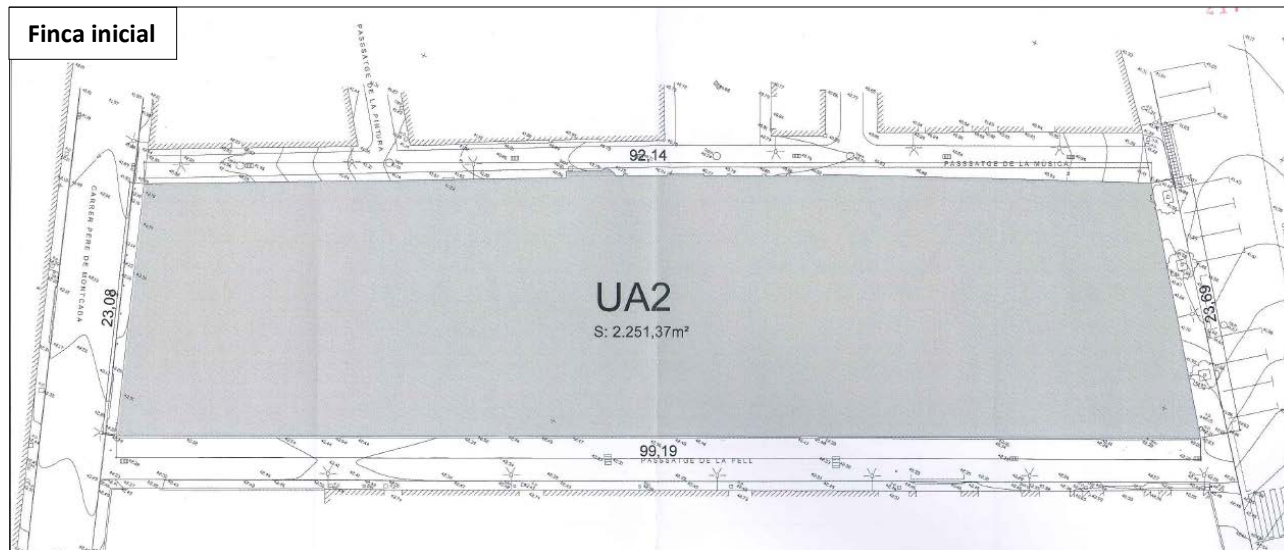




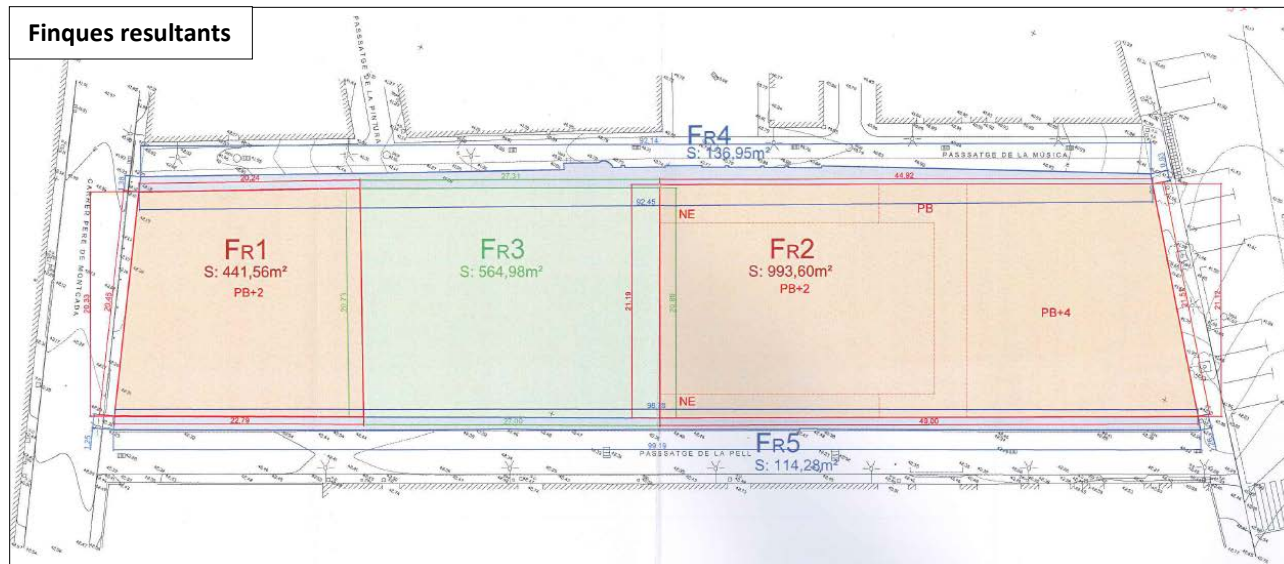
Situació



Finca inicial



Finques resultants



Acord

Donar conformitat i publicar



Baix Llobregat

Situació

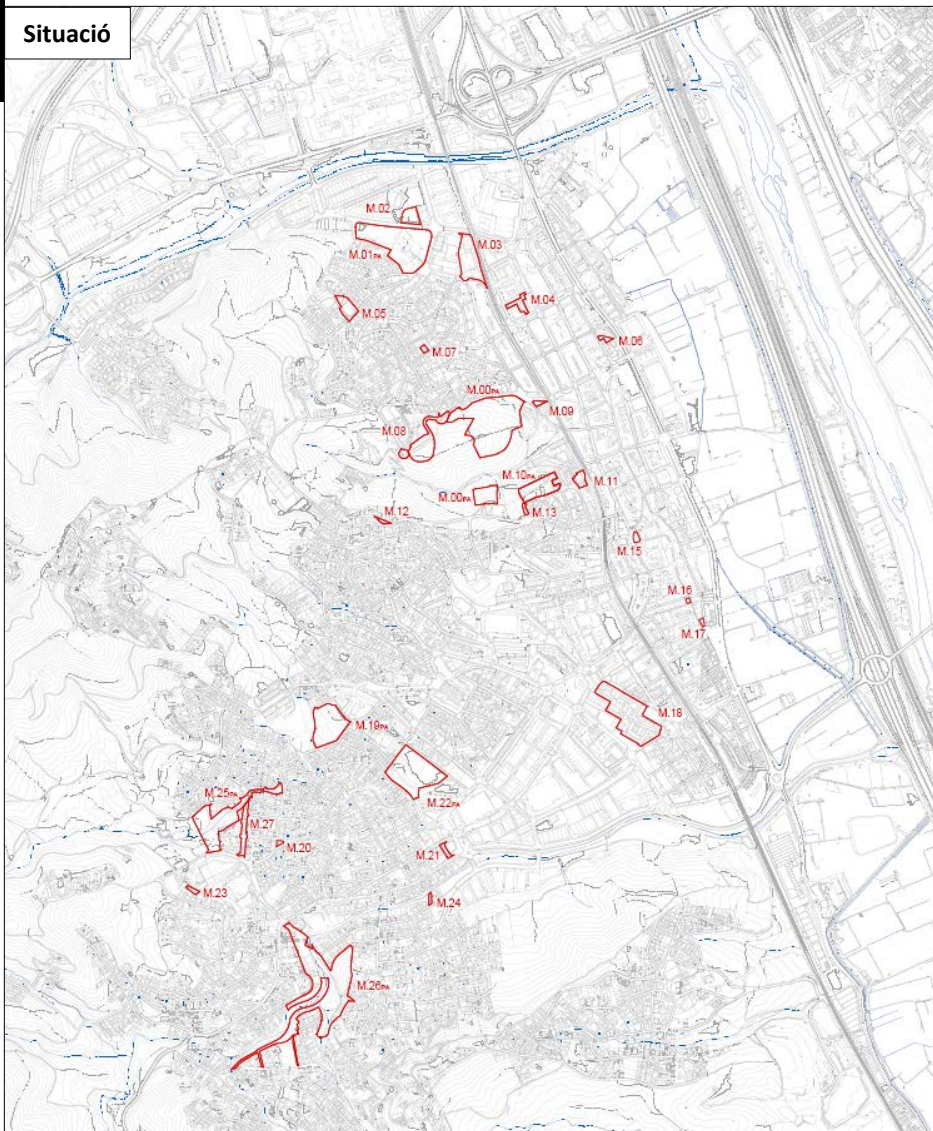


● Acord

- Advertiment de caducitat de l'expedient



Situació



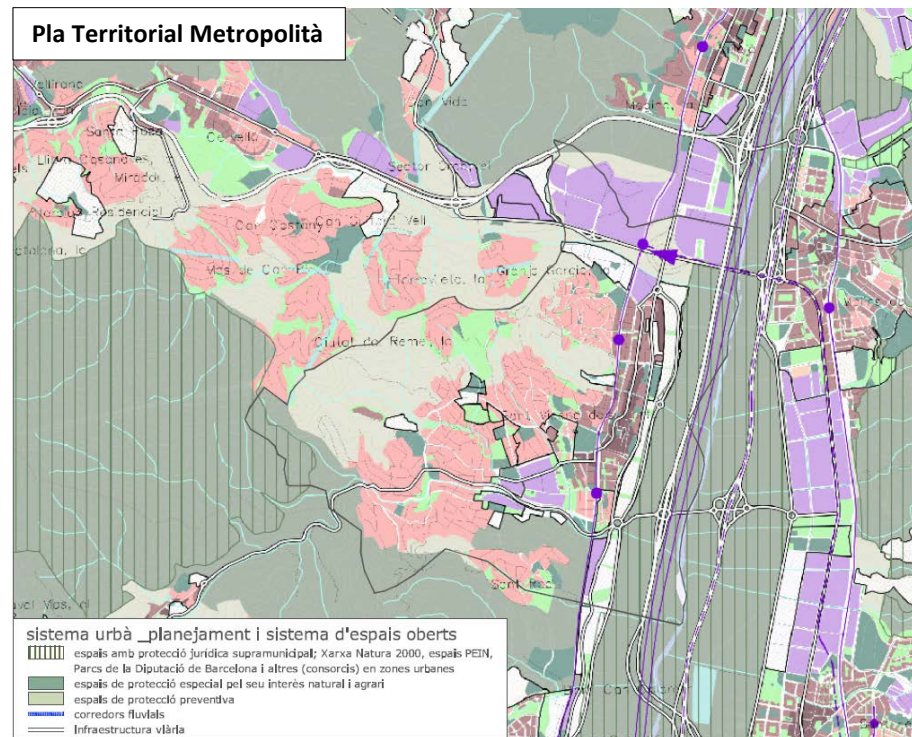
Objecte

- Creació d'un parc central i reajustament de les qualificacions de sistemes per adequar-se a la realitat consolidada

Acord

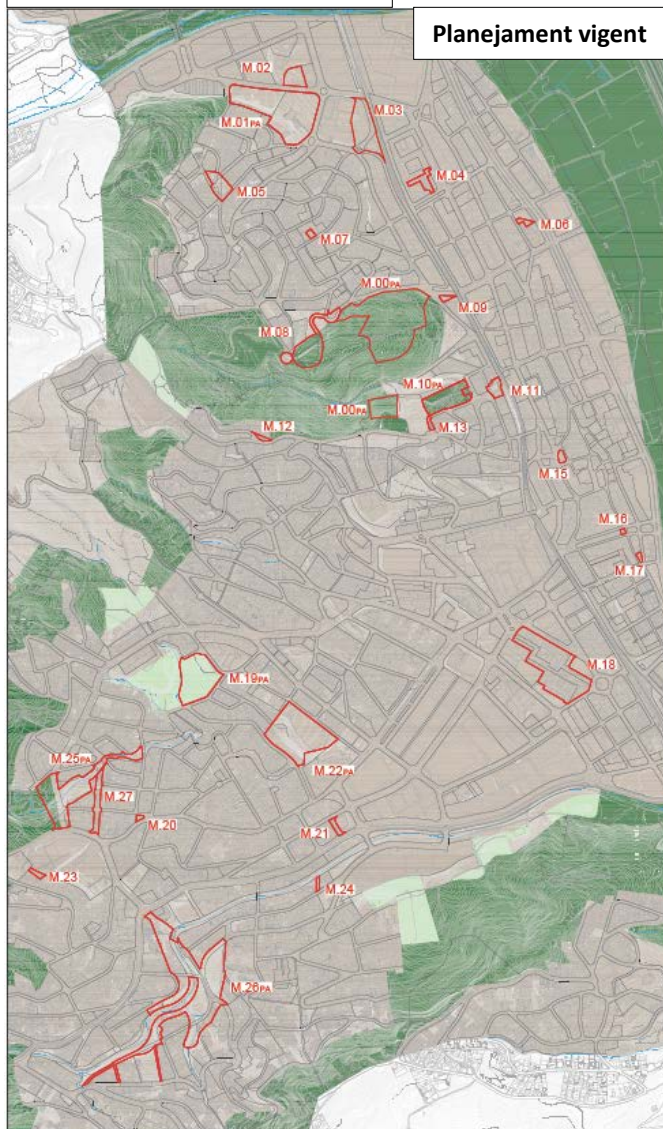
- Emetre informe favorable als efectes de l'article 98 del TRLLU

Pla Territorial Metropolità

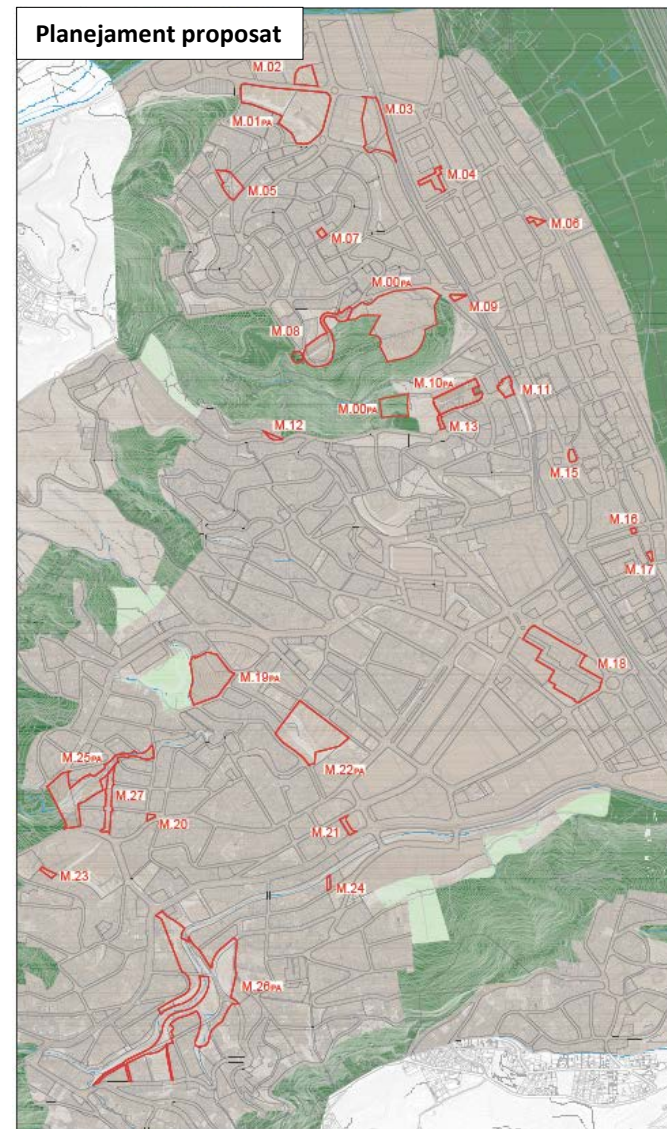


Comparatiu classificació del sòl

Planejament vigent

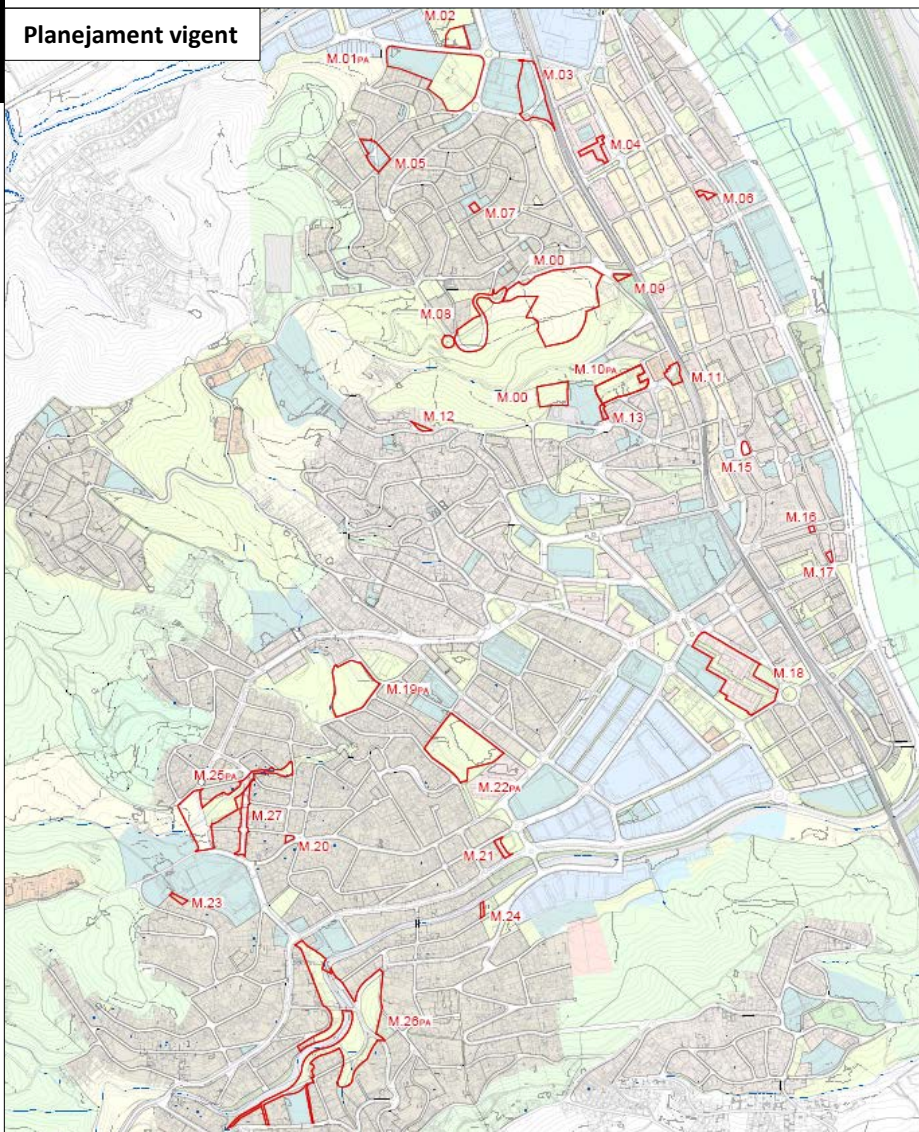


Planejament proposat

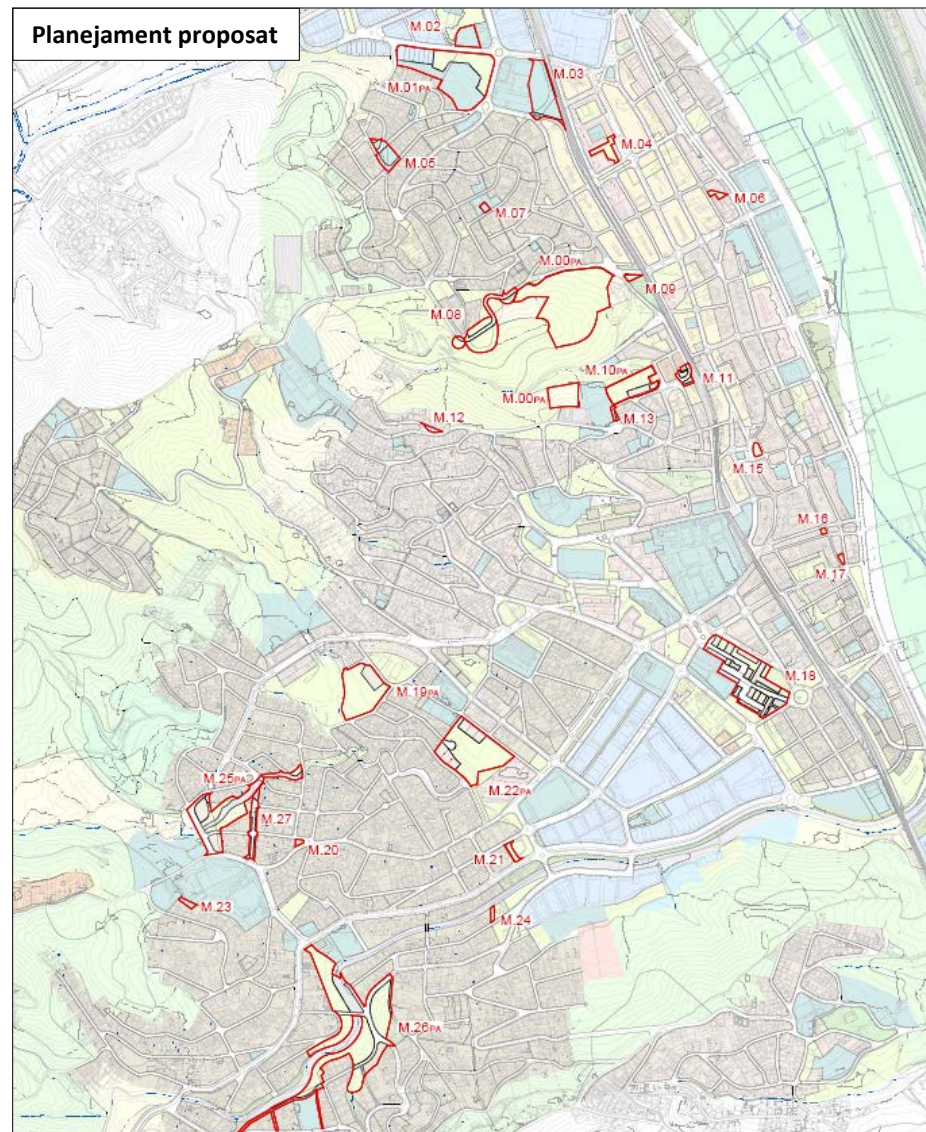




Planejament vigent



Planejament proposat

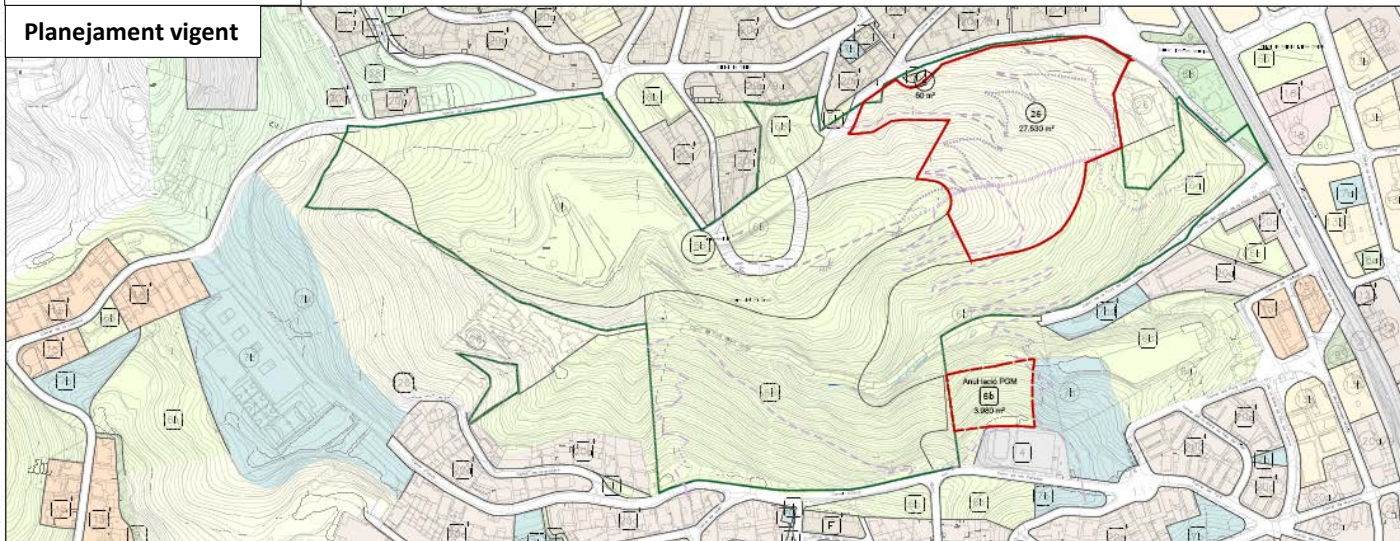




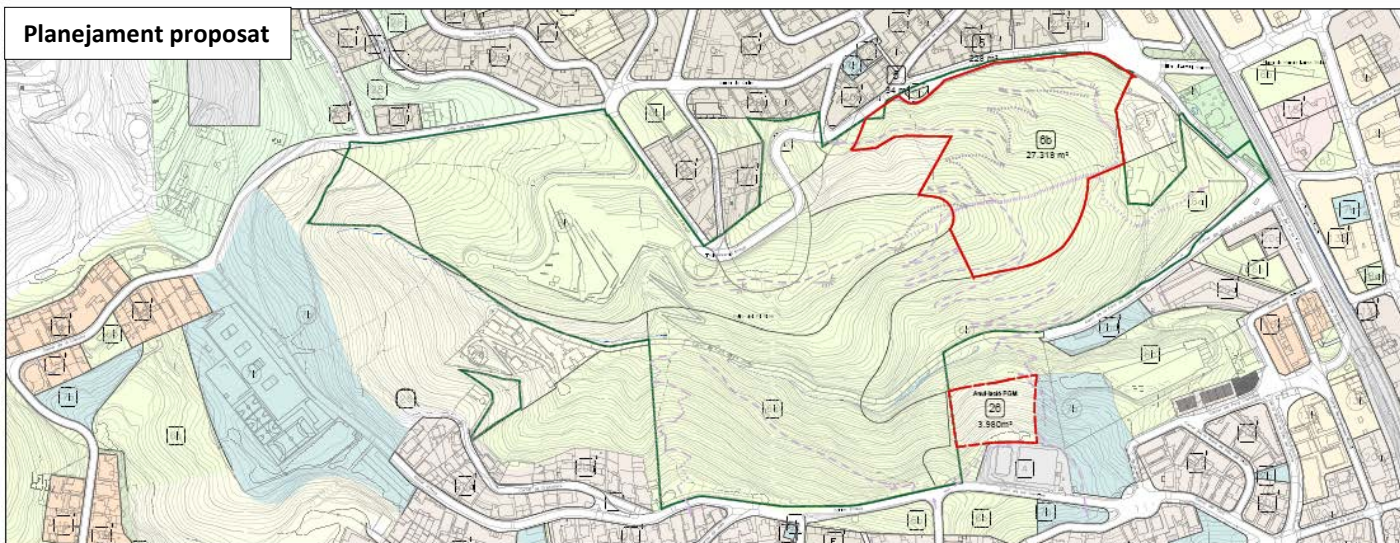
Baix Llobregat

Modificacions del PGM

Planejament vigent



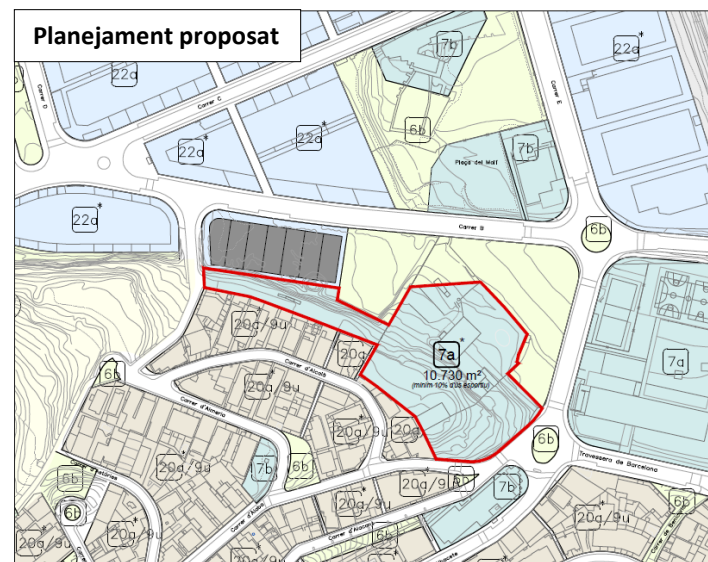
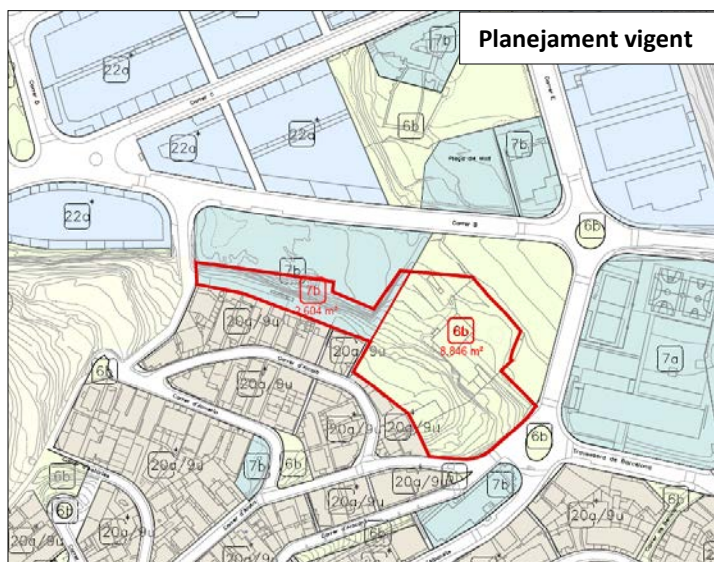
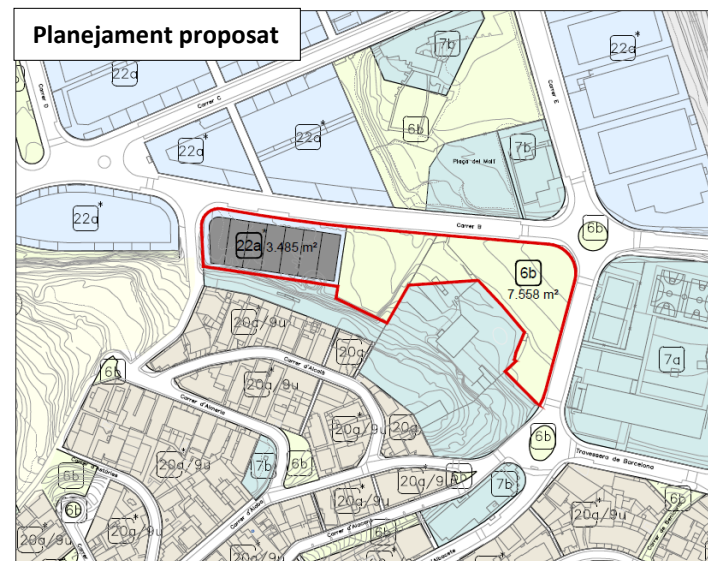
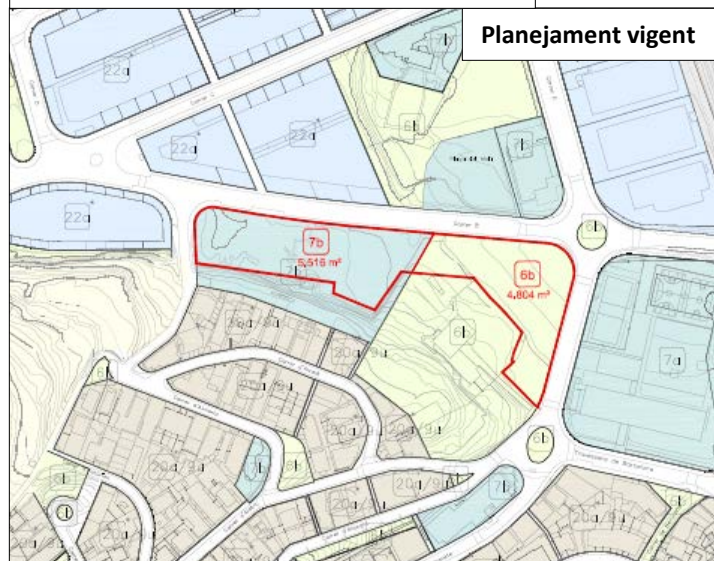
Planejament proposat





Baix Llobregat

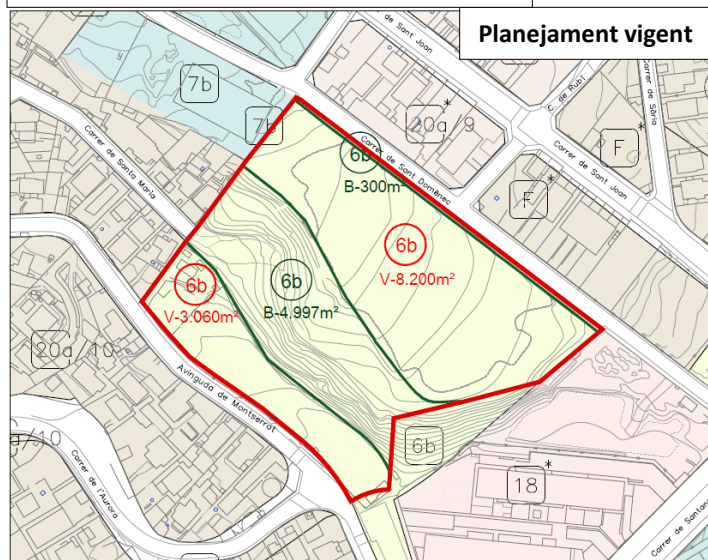
Modificacions del PGM. Polígons d'actuació



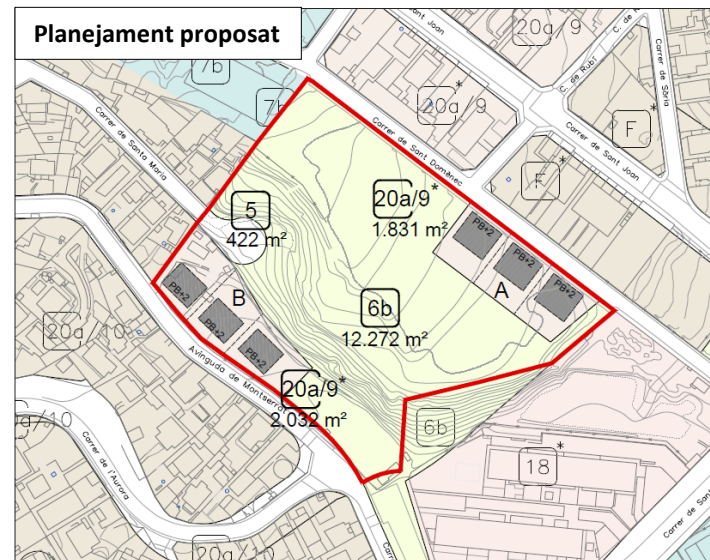


Baix Llobregat

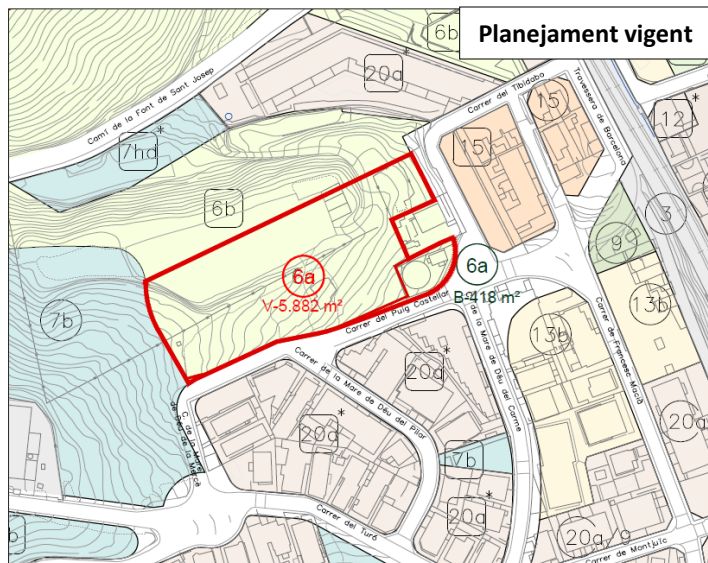
Modificacions del PGM. Polígons d'actuació



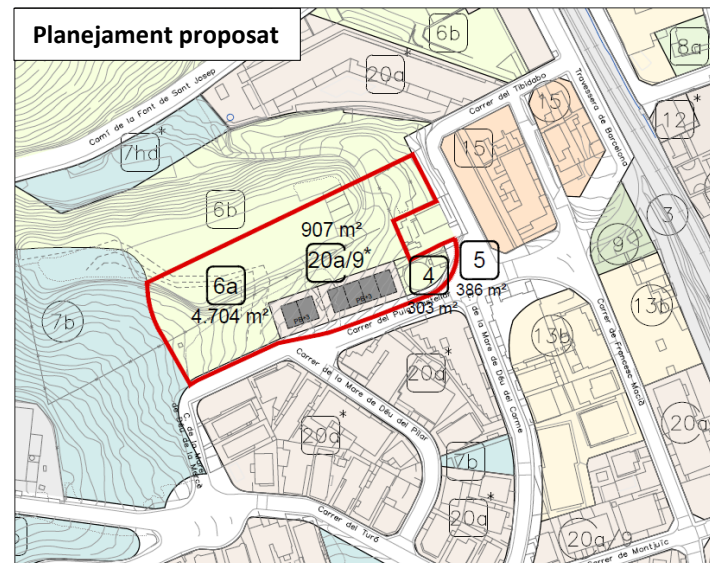
Planejament proposat



Planejament vigent



Planejament proposat



Modificacions del PGM. Polígons d'actuació

FITXA
M.26PA

PLANEJAMENT VIGENT



PROPOSTA



DESCRIPCIÓ I OBJECTIUS

- És una actuació estructurant per reforçar un eix de dotacions i espais lliures d'escala superior a l'estricta de barri.
- Amb la redefinició del viari es permet una accessibilitat més directa entre barris i a àrees de dotació i espais lliures públics. A través d'una passera sobre la riera, que comunici l'avinguda de Gaudí amb l'avinguda de Barcelona, es donarà continuïtat dins la xarxa d'espais lliures per als vianants i les bicicletes.
- Ajustar les alineacions de la proposta a la realitat urbanitzada.
- Consolidar el límit urbà.

CONDICIONS ESPECÍFIQUES

El projecte d'edificació definirà amb exactitud la volumetria de l'àmbit.

SISTEMA D'ACTUACIÓ

El sistema d'actuació serà el d'expropiació.

CONDICIONS PER A L'EXECUCIÓ DEL POLÍGON

El desenvolupament de la nova ordenació de l'edificació queda sotmès a les següents condicions:

1. Completar la urbanització del polígon sota el principi del repartiment equitatiu dels beneficis i càrregues urbanístiques.
2. S'ha de completar la urbanització de la superfície qualificada com a Zona verda (6b), de 23.049 m². El sòl de propietat privada qualificat com a sistema dins de l'àmbit del polígon és objecte de cessió obligatòria i gratuïta a l'Ajuntament.
3. El sòl de cessió derivat de l'esbreix d'edificabilitat, d'acord amb l'art. 100.1 del TRLU, és de 23 m². Aquesta superfície de sòl de cessió ha estat inòcua en l'àmbit del polígon i es destinarà a zona verda (6b).
4. Les superfícies de sòl destinades a sistemes han d'urbanitzar-se d'acord amb els nivells d'urbanització que defineixi el Projecte d'urbanització.

QUALIFICACIONS URBANÍSTIQUES

CL. ASSI- CACIÓ	QUALIF. URBANÍSTIQUES VIGENTS PGM (1.407.197)	CL. ASSI- CACIÓ	QUALIF. URBANÍSTIQUES PROPOSADES MPPGM
6a-6b	parcs i jardins urbans 23.276	6a-6b	parcs i jardins urbans 23.049
7b	equipament 343	7b	equipament 329
5	vialitat 6.880	5	vialitat 6.286
SU	P passatge 742	SU	P passatge 129
9a	sistema hidrogràfic 2.418	9a	sistema hidrogràfic 3.469
9	protecció sistemes 372	9	protecció sistemes 0
20a/10	residencial 1.652	20a/10	residencial 1.818
SUPERFÍCIE DE L'ÀMBIT 35.090		SUPERFÍCIE DE L'ÀMBIT 35.090	

RESERVA DE SÒL D'ESPAIS LLIURES PÚBLICS PER INCREMENT DE SOSTRE

Reconeixement d'una finca residencial existent.

RESERVA D'ESPAIS LLIURES PÚBLICS PER INCREMENT DE SOSTRE

article 100.1 TRLU. Previsió d'una reserva mínima per a espais lliures públics de 20 m² per cada 100 m² de sostre residencial (edificabilitat 20a/10: 0,75 m²/m²)

m² sostre residencial 117

m² reserva (6) 23

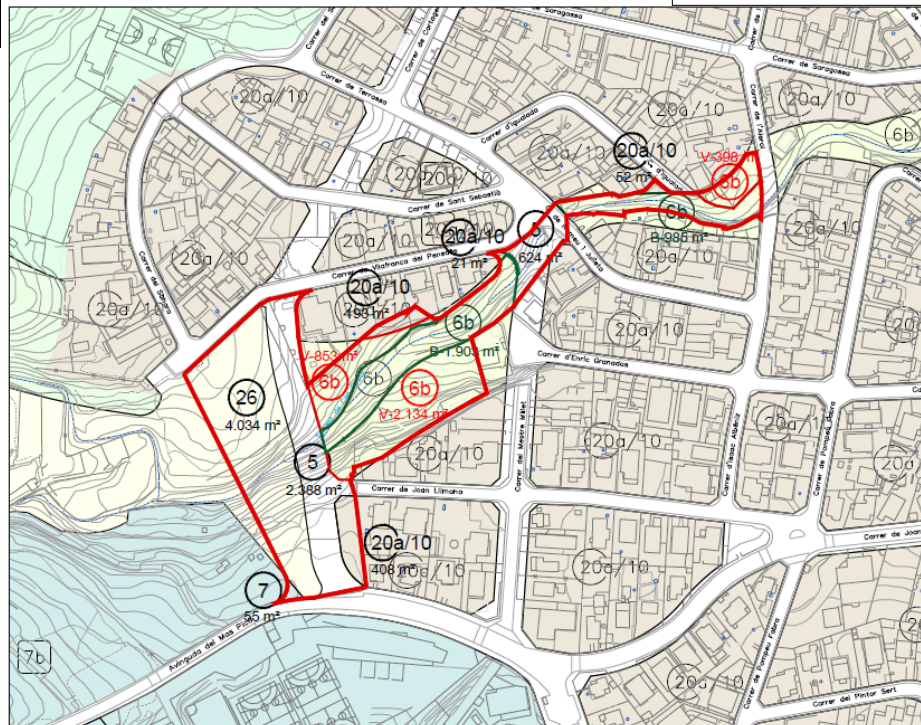
NORMES URBANÍSTIQUES

Modificacions del PGM. Polígons d'actuació

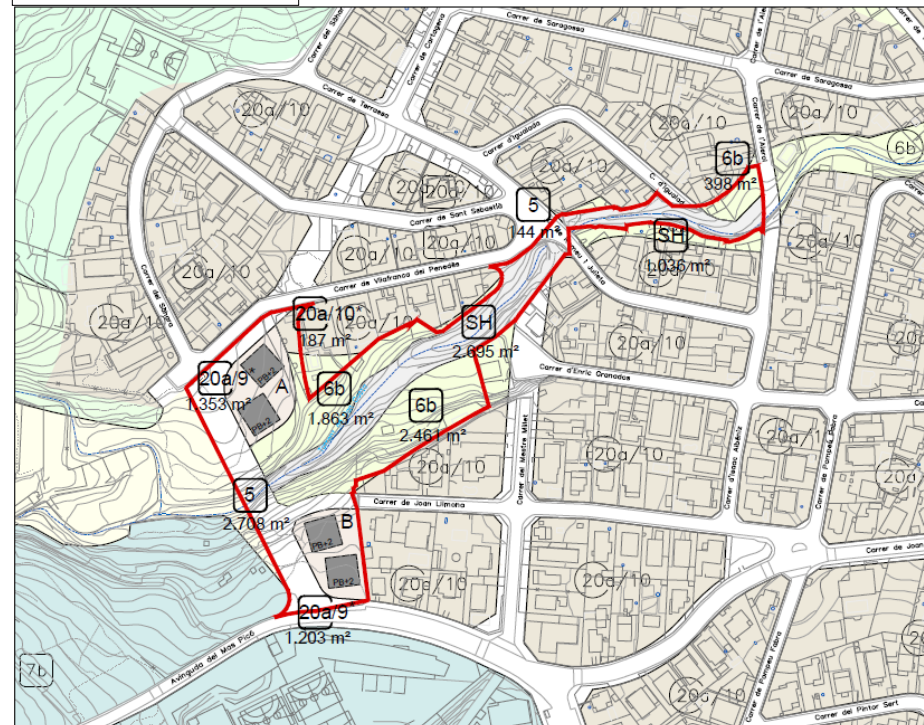


Baix Llobregat

Planejament vigent



Planejament proposat



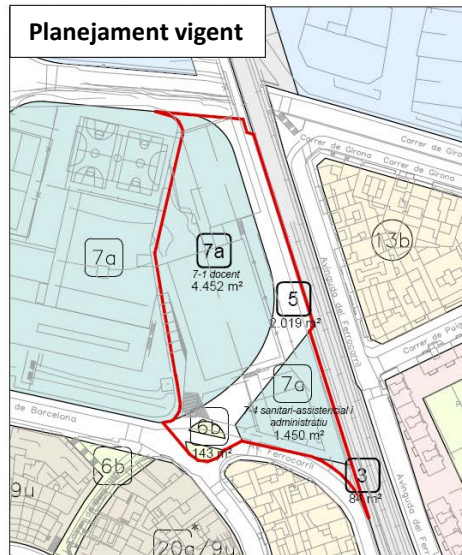


Modificacions del PGM. Àmbit SU

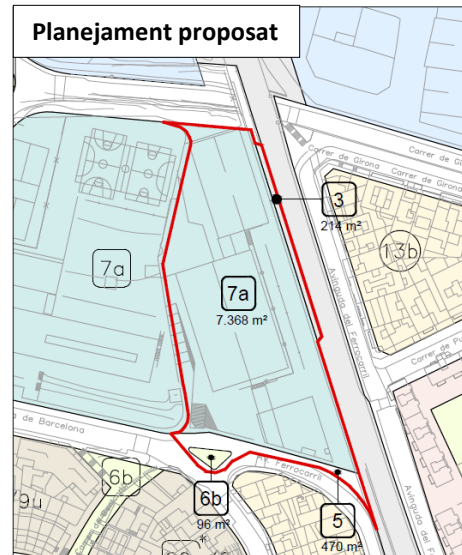
Ortofoto



Planejament vigent



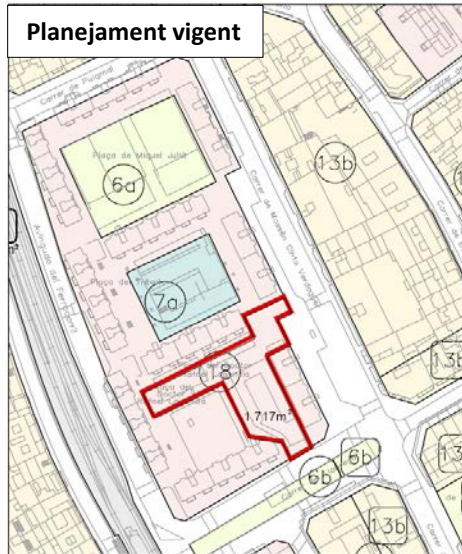
Planejament proposat



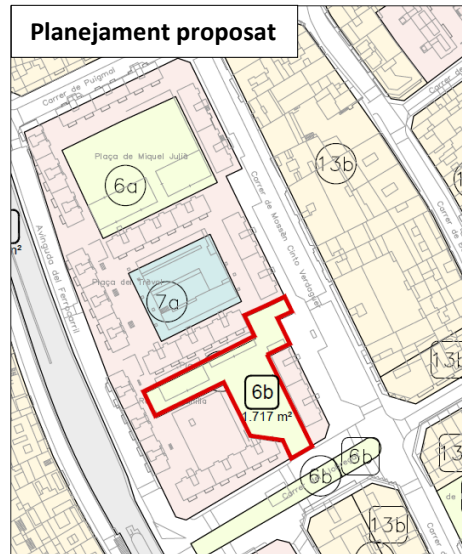
Ortofoto



Planejament vigent



Planejament proposat





Modificacions del PGM. Àmbit SU

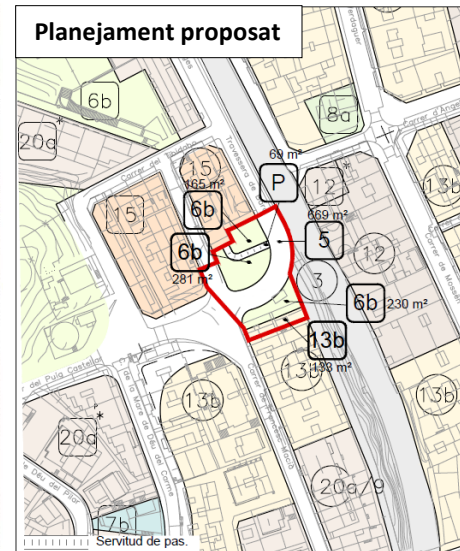
Ortofoto



Planejament vigent



Planejament proposat



Ortofoto



Planejament vigent



Planejament proposat



Situació



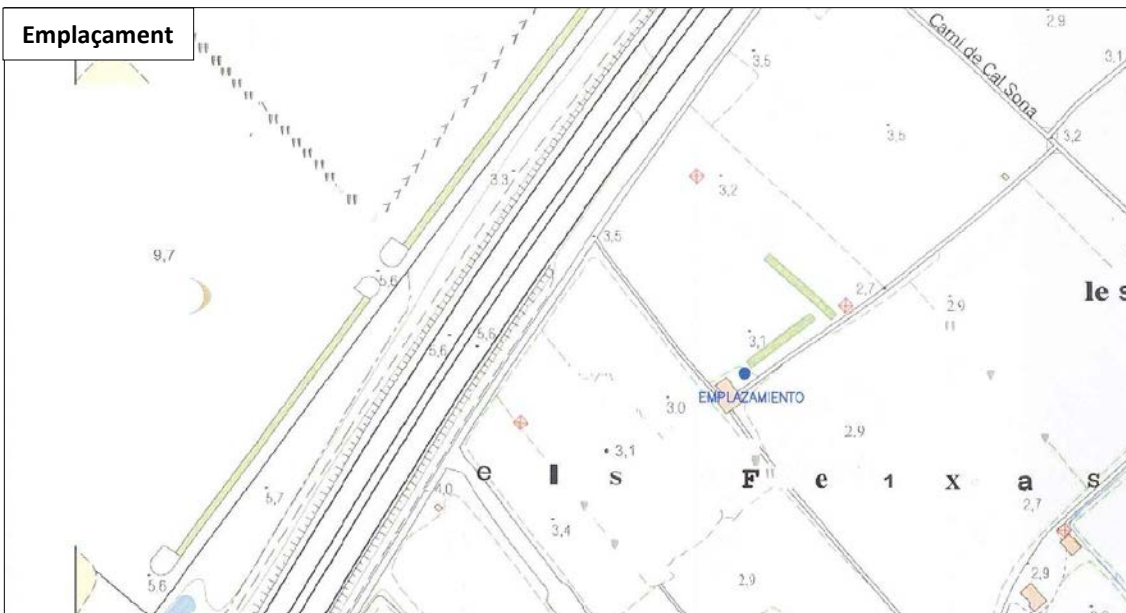
Ortofoto



Foto



Emplaçament



• Objecte

- Legalització d'una estació de telefonia mòbil per tal d'obtenir l'autorització d'usos i obres provisionals

• Acord

- Declarar la caducitat de l'expedient