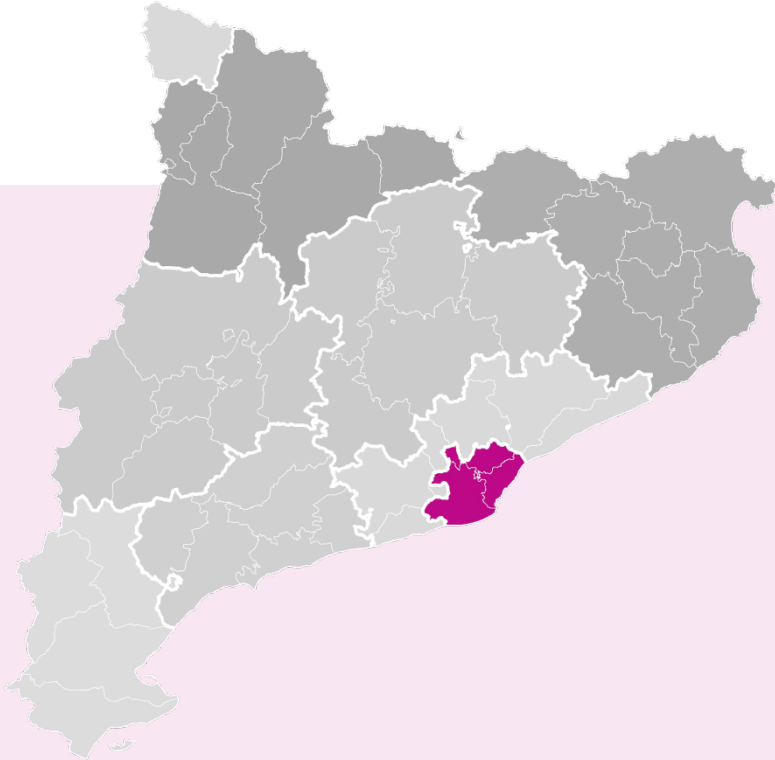


COMISSIÓ TERRITORIAL D'URBANISME DE L'ÀMBIT METROPOLITÀ DE BARCELONA

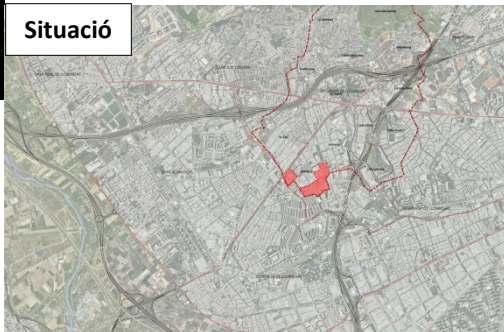
CTUAMB

Sessió
25 | Juliol | 2017 |



Plans directors urbanístics	02
Informes d'avaluació ambiental	03-05
Planejament	06-18
Compliments d'acords	19-22
Estudis de detall	23
Expedients en sòl no urbanitzable	24

Situació



Ortofoto



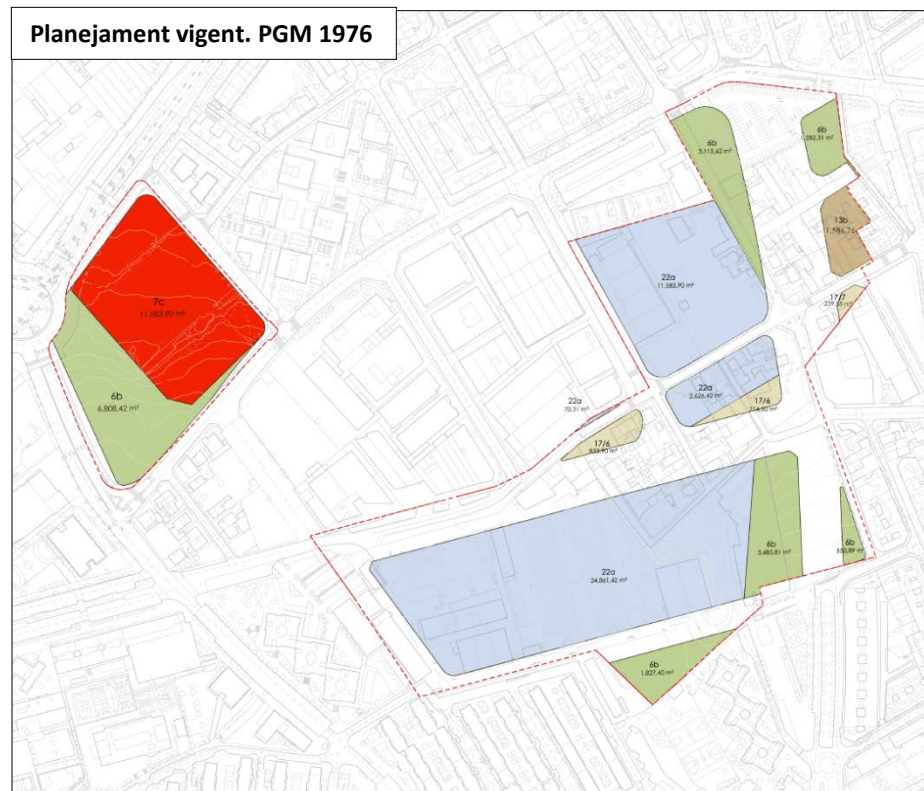
• Objecte

- Restituir

• Acord

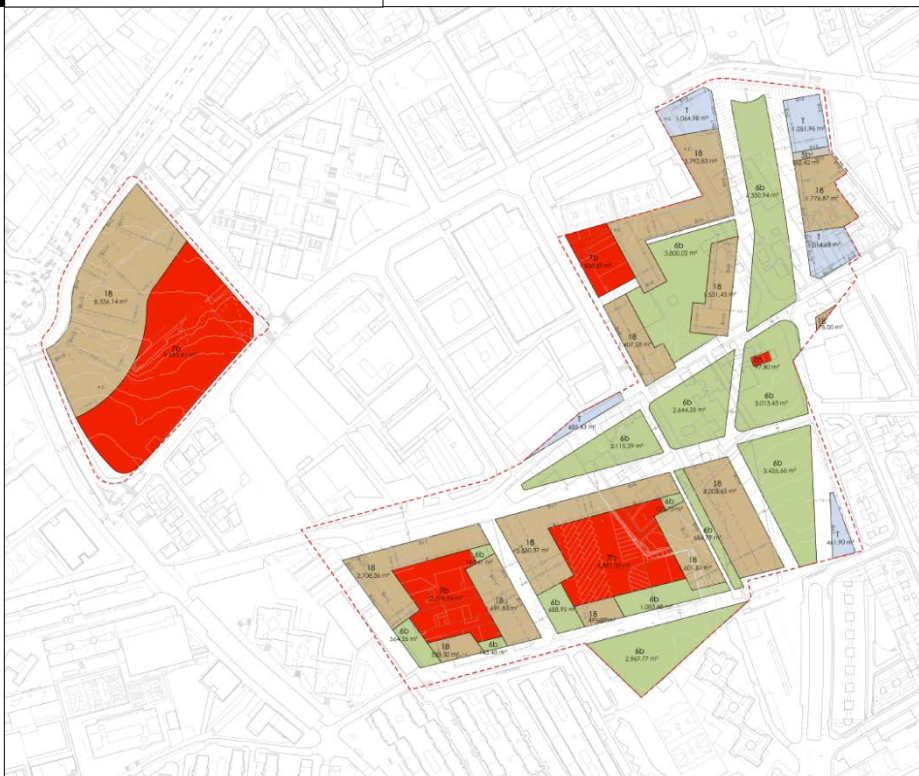
- Emetre informe

Planejament vigent. PGM 1976





Planejament vigent. PDU 2009



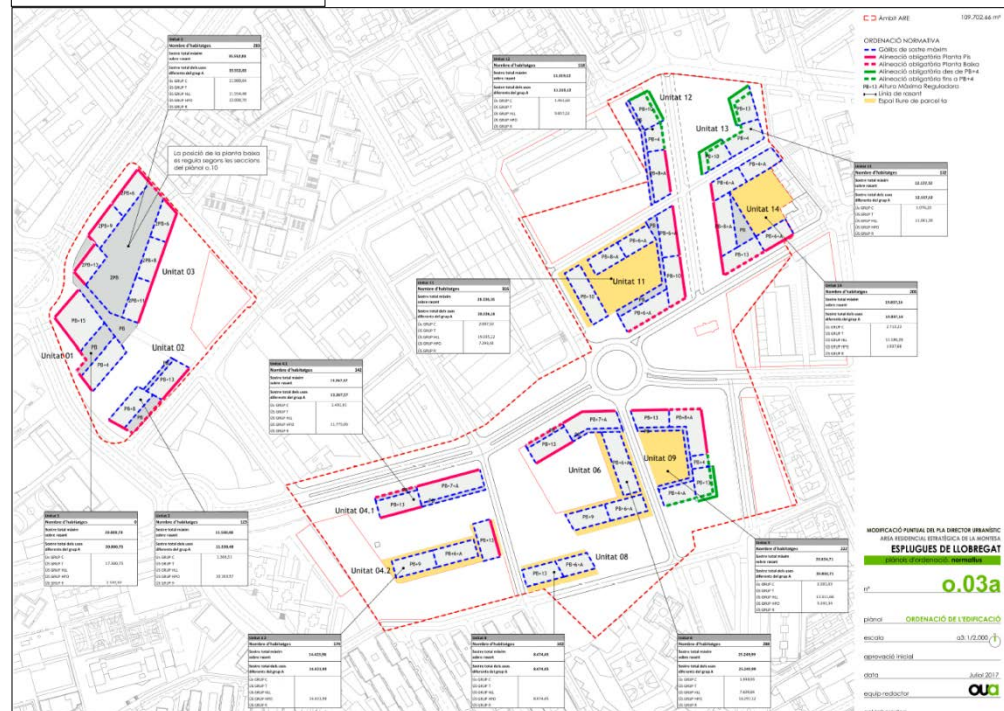
Proposta zonificació



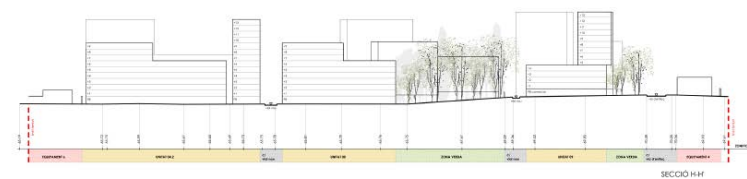
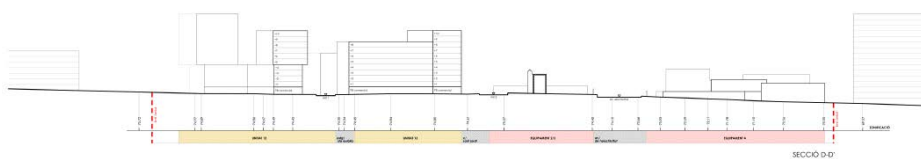
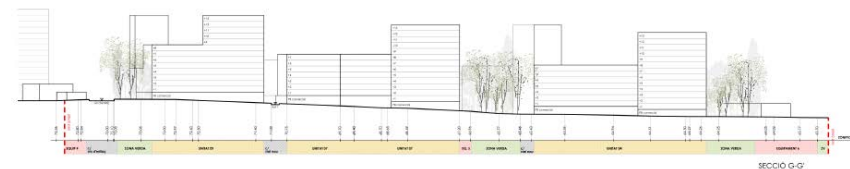
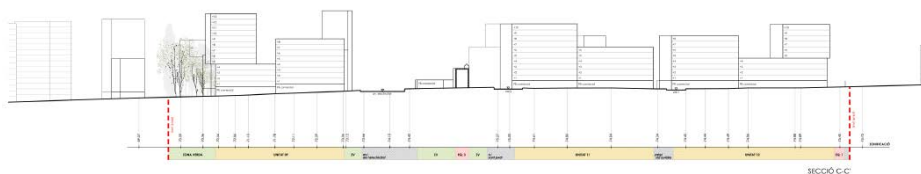
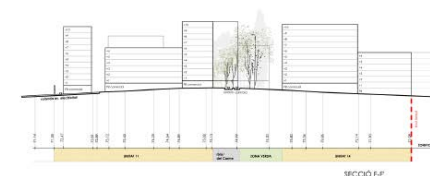
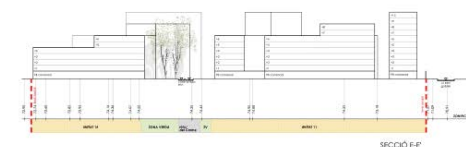
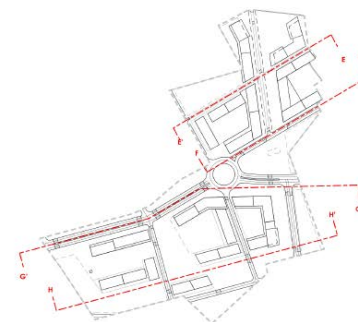
Ordenació. Planta conjunt



Ordenació de l'edificació

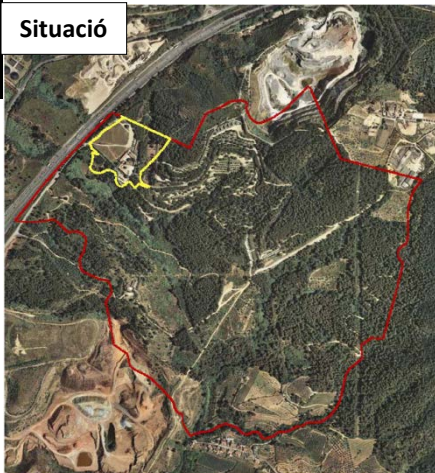


Seccions conjunt

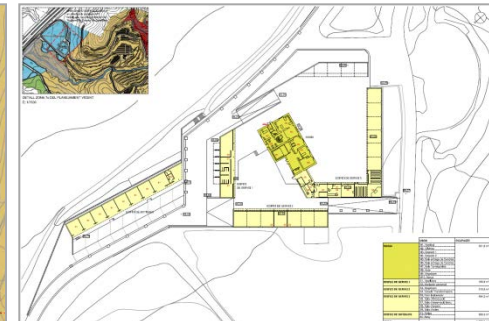
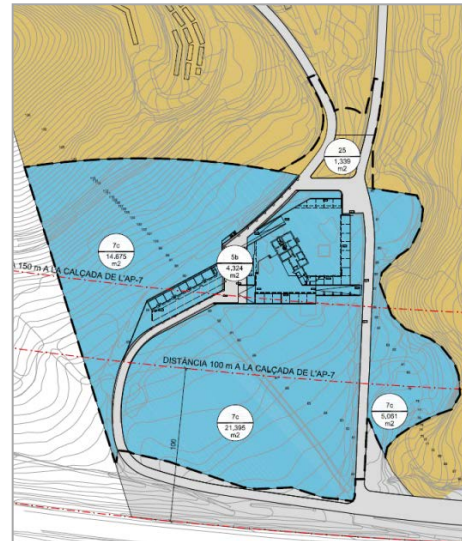
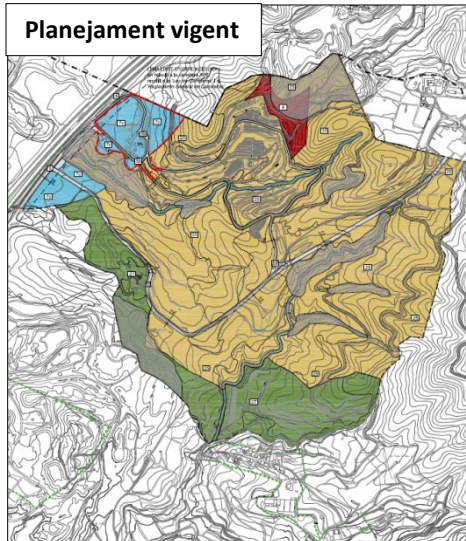


Baix Llobregat

Situació



Planejament vigent

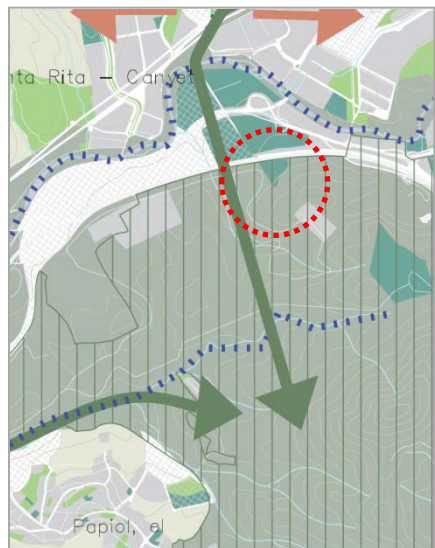


• Objecte

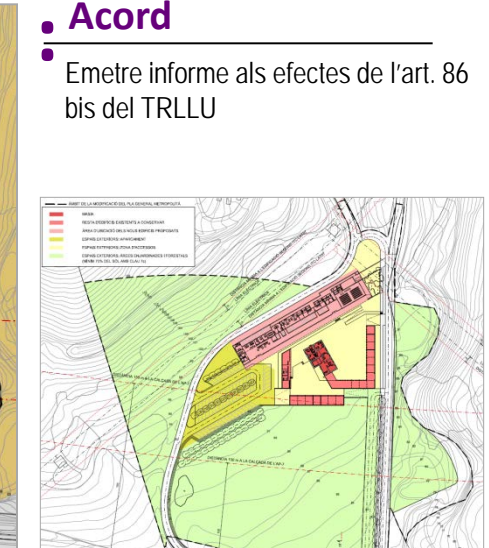
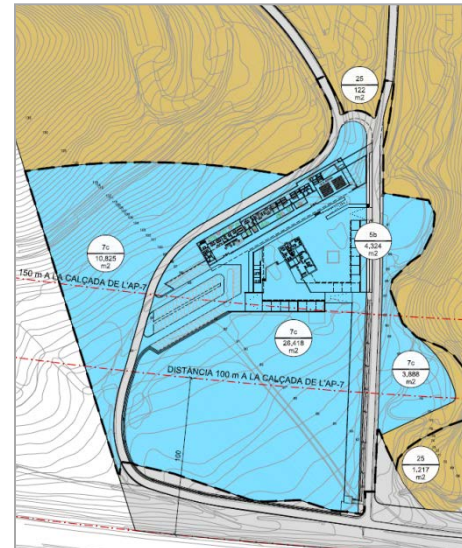
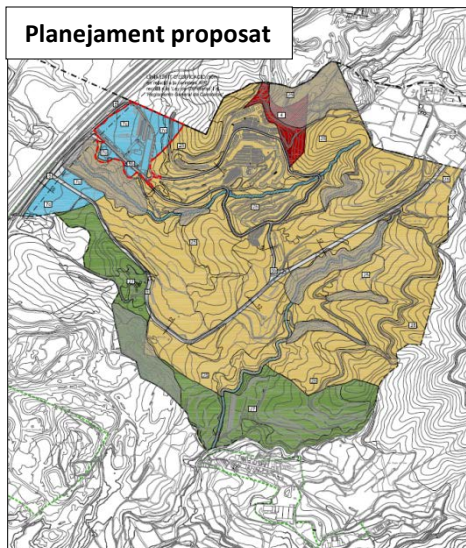
- Ajust de la zonificació i paràmetres urbanístics degut a la reordenació de les edificacions destinades a serveis generals del cementiri

• Acord

- Emetre informe als efectes de l'art. 86 bis del TRLLU

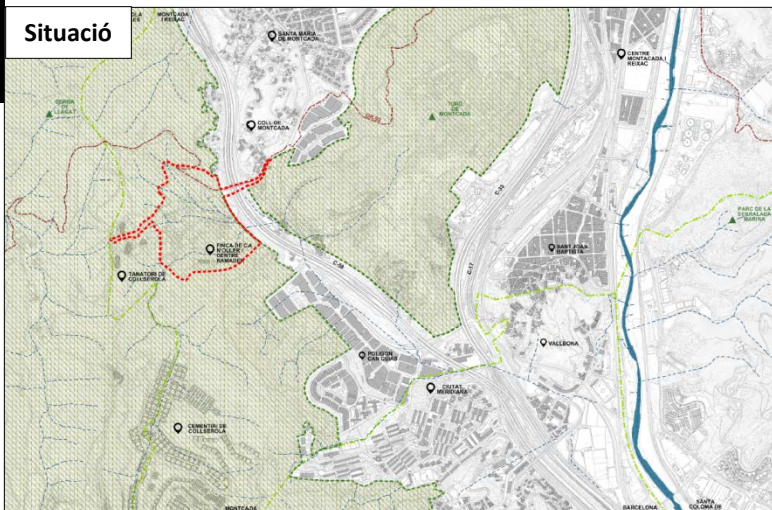


Planejament proposat





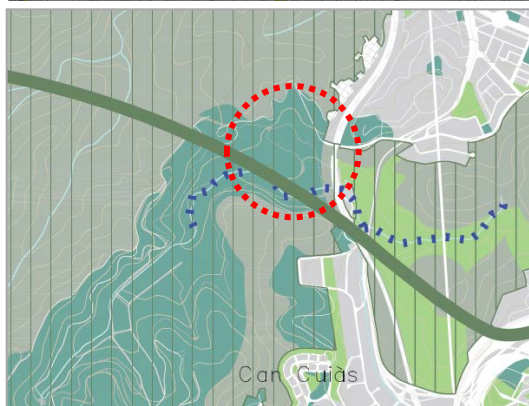
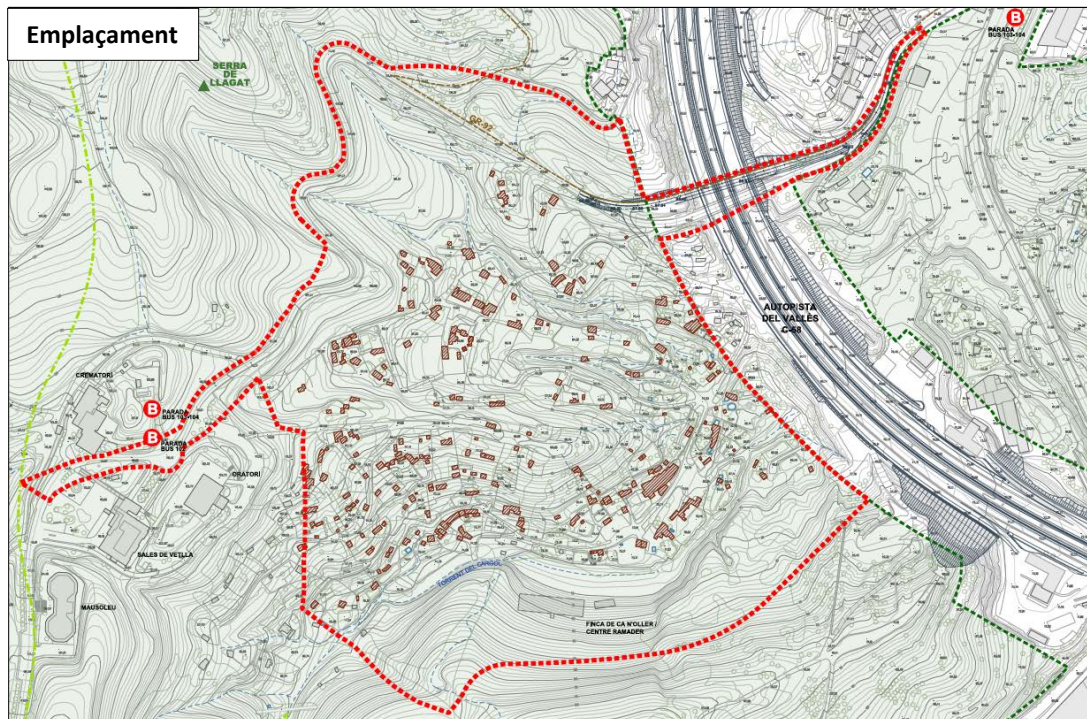
Situació



Vista aèria



Emplaçament



Objecte

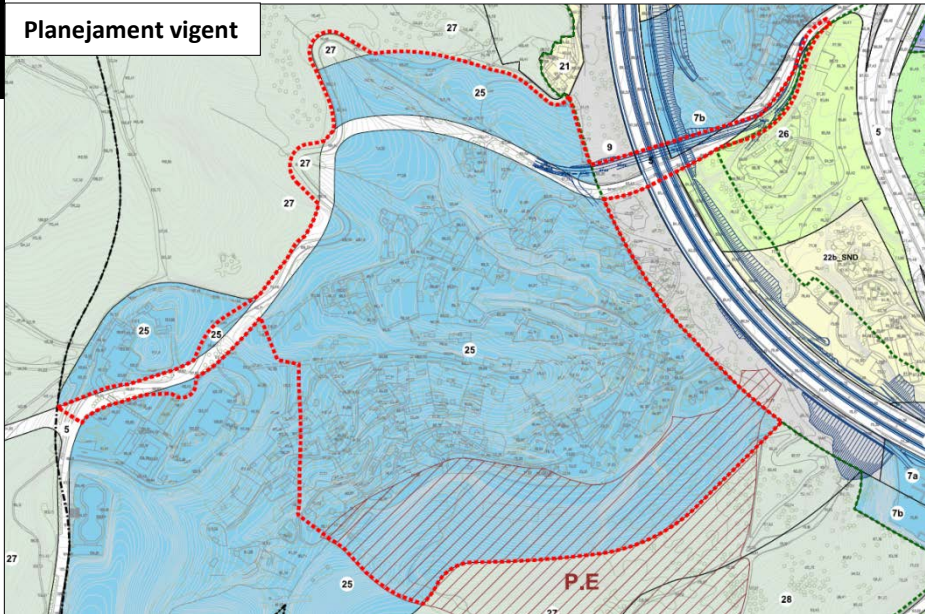
La implantació del nou centre d'acollida d'animals de Barcelona (CAACB) al municipi de Montcada i Reixac, al costat del cementiri de Collserola

Acord

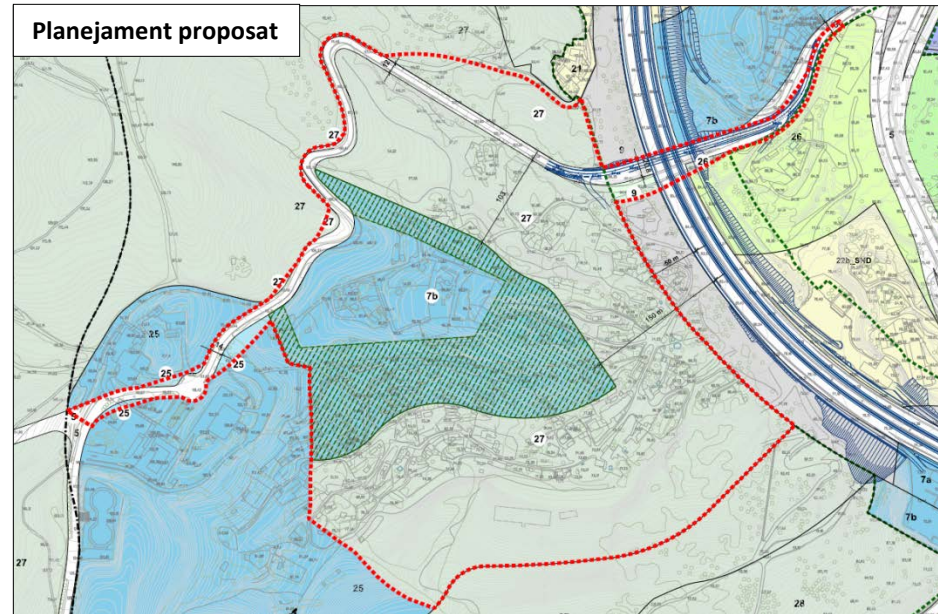
Emetre informe als efectes de l'art. 86 bis del TRLLU



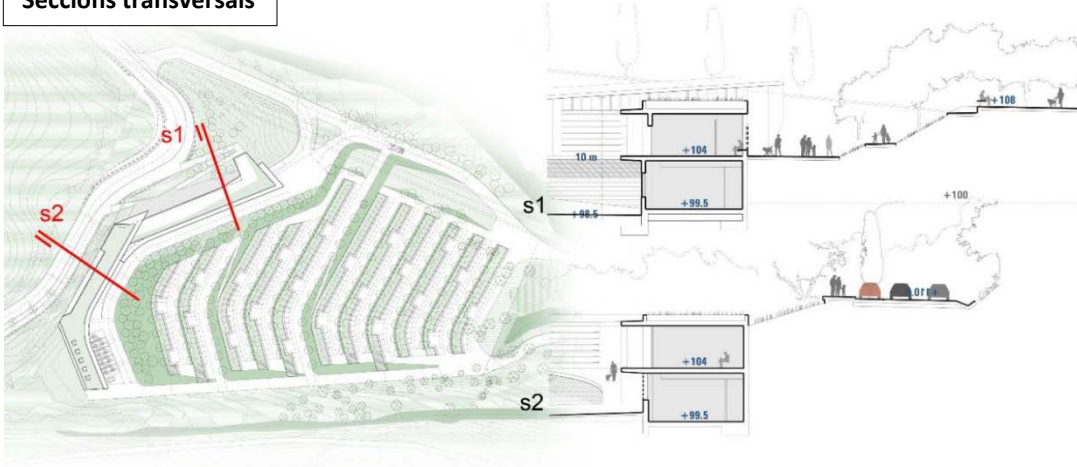
Planejament vigent



Planejament proposat



Seccions transversals

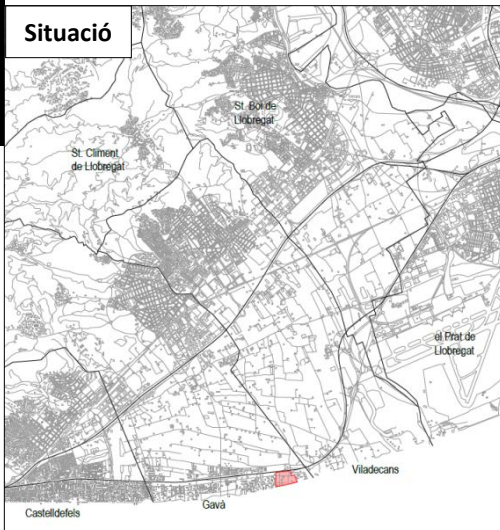


Integració paisatgística



Baix Llobregat

Situació



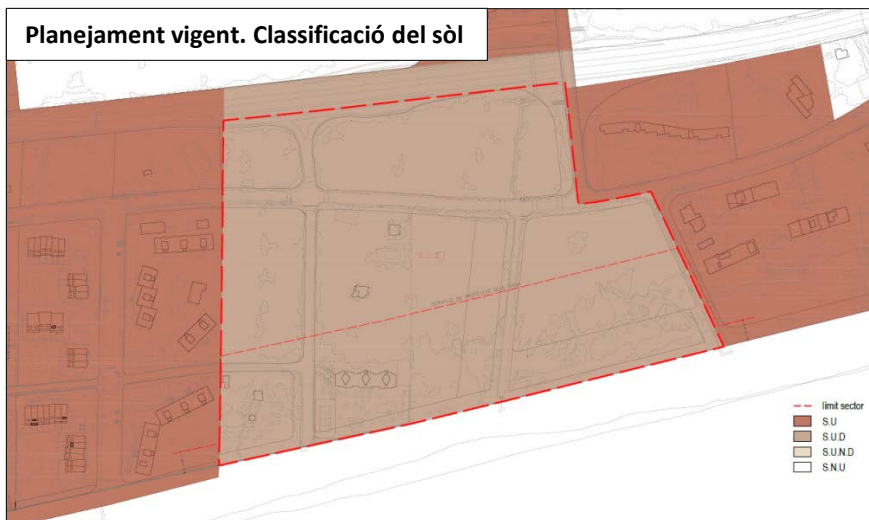
Ortofoto



PTMB



Planejament vigent. Classificació del sòl



Planejament vigent. Qualificació del sòl



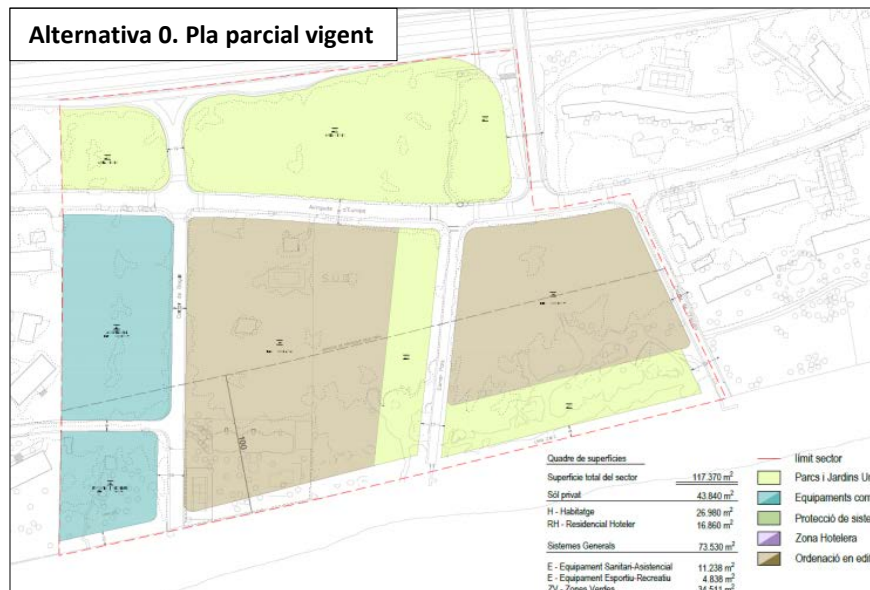
• Objecte

- Restituir les condicions de la modificació de PGM i Pla Parcial de 2010 anul·lats per sentència i establir una nova ordenació

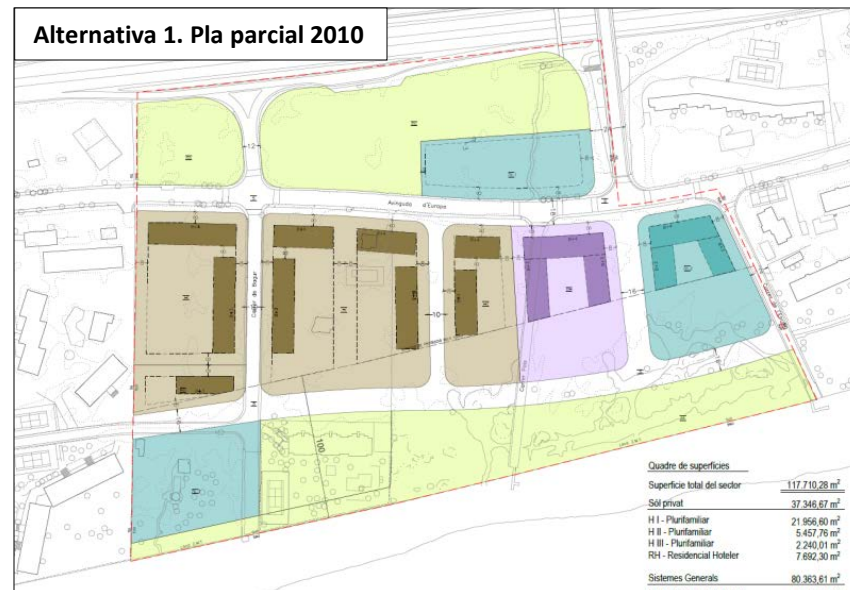
• Acord

- Emetre informe als efectes de l'article 86 bis del TRLLU

Alternativa 0. Pla parcial vigent



Alternativa 1. Pla parcial 2010

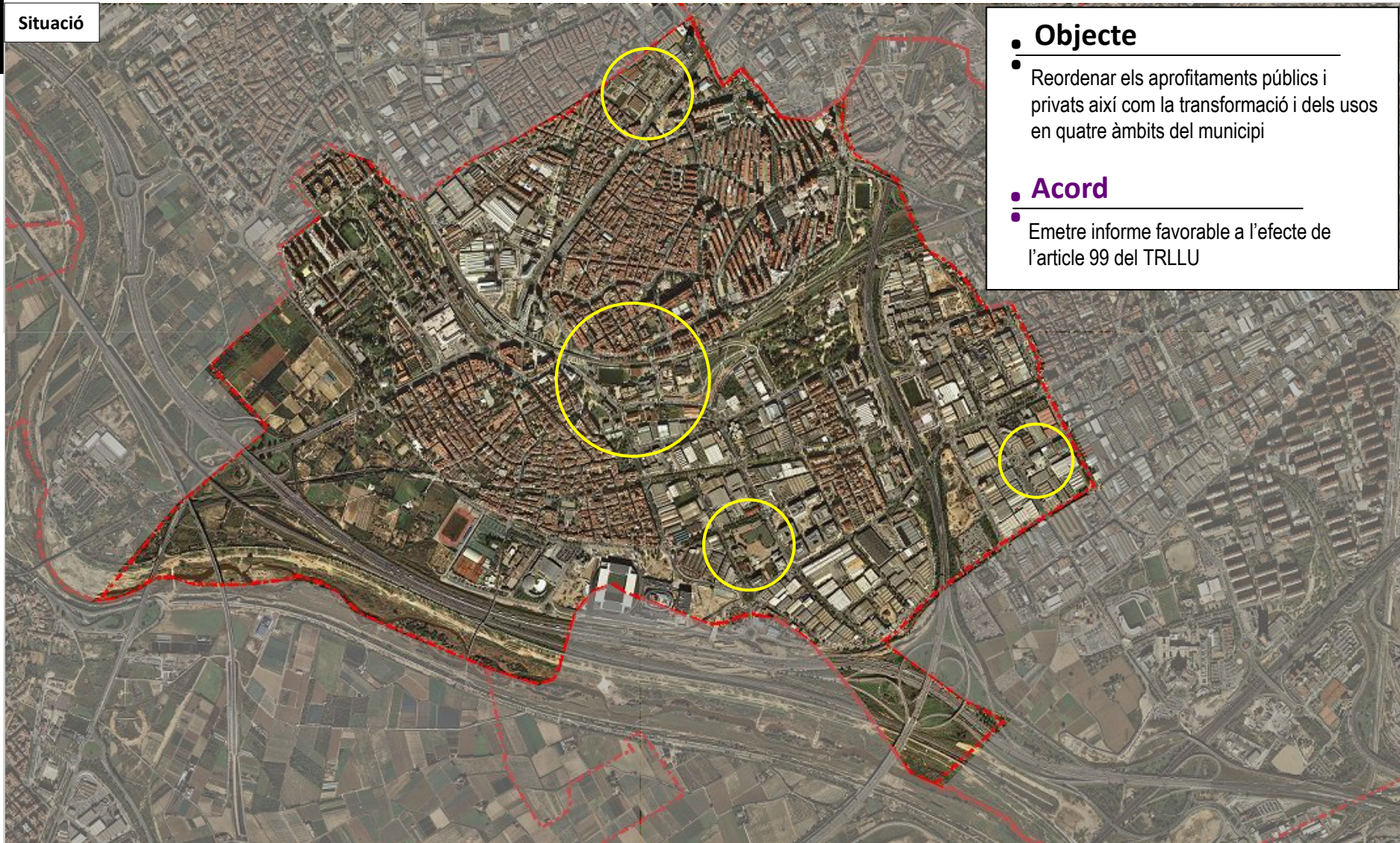


Alternativa seleccionada. Qualificació del sòl





Situació



• Objecte

- Reordenar els aprofitaments públics i privats així com la transformació i dels usos en quatre àmbits del municipi

• Acord

- Emetre informe favorable a l'efecte de l'article 99 del TRLLU

Planejament vigent





Baix Llobregat

Planejament vigent. Àmbit Can Bagaria



Proposta modificació. Àmbit Can Bagaria





Planejament vigent. Àmbit Millàs

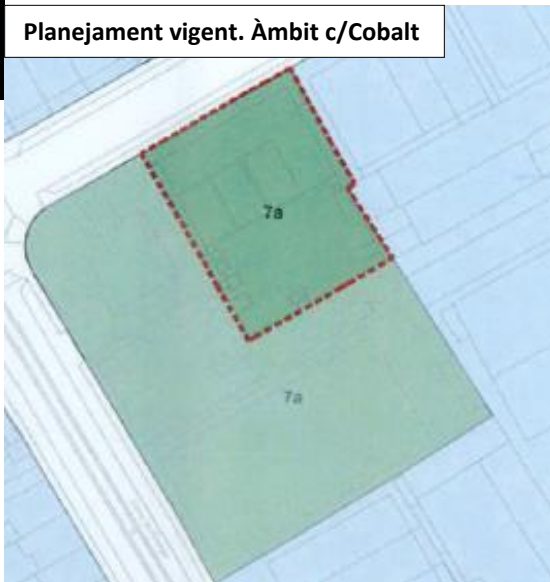


Proposta modificació. Àmbit Millàs

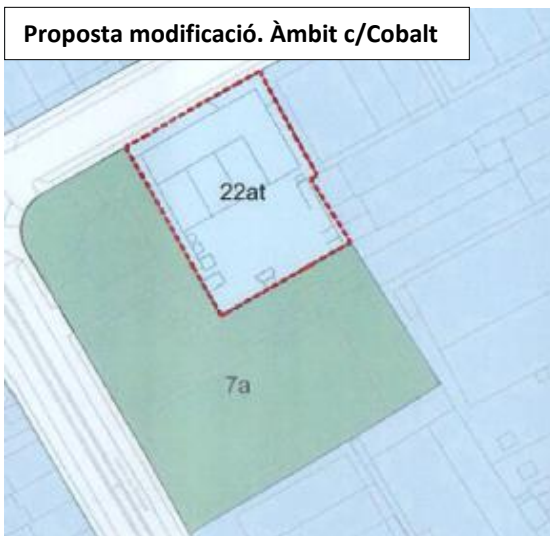




Planejament vigent. Àmbit c/Cobalt



Proposta modificació. Àmbit c/Cobalt



Planejament vigent. Àmbit Fira



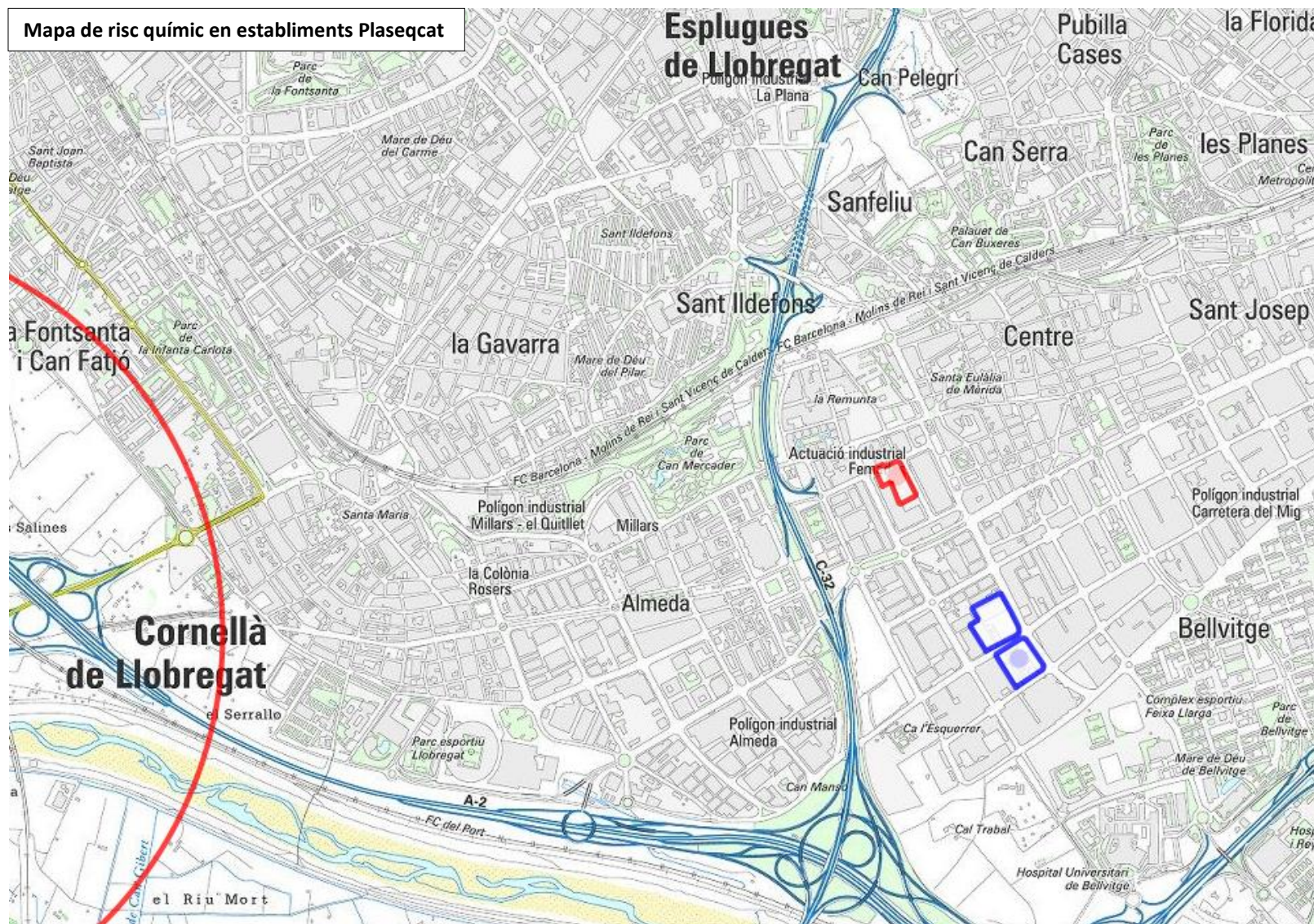
Proposta modificació. Àmbit Fira





Baix Llobregat

Mapa de risc químic en establiments Plaseqcat



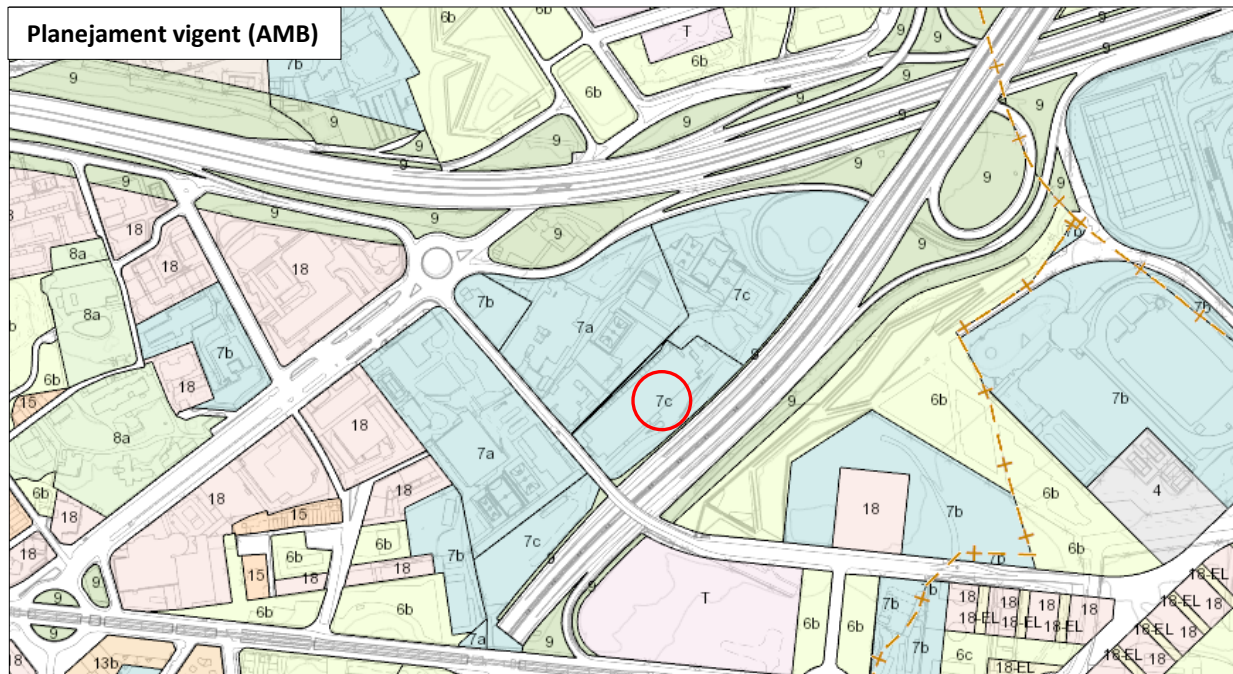
Situació



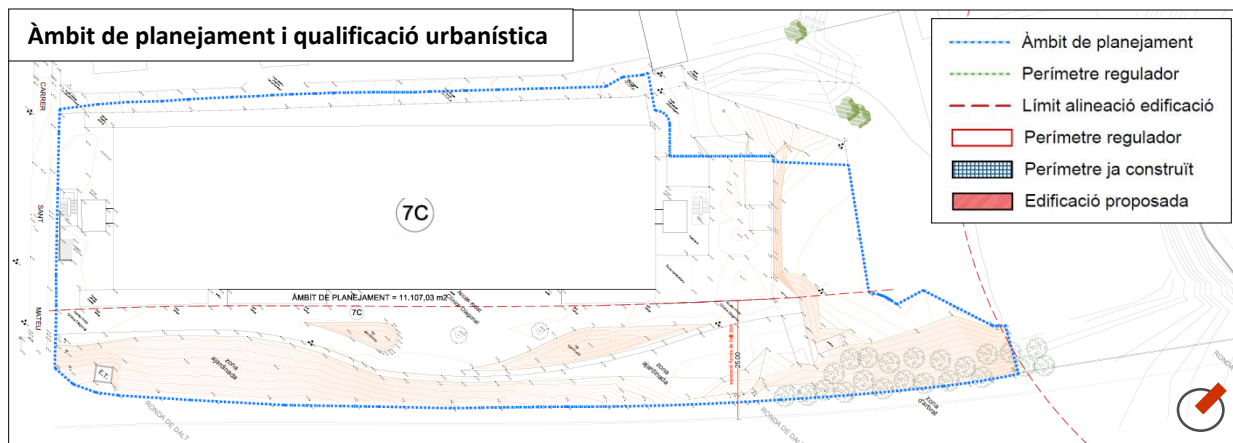
Vista aèria



Planejament vigent (AMB)



Àmbit de planejament i qualificació urbanística



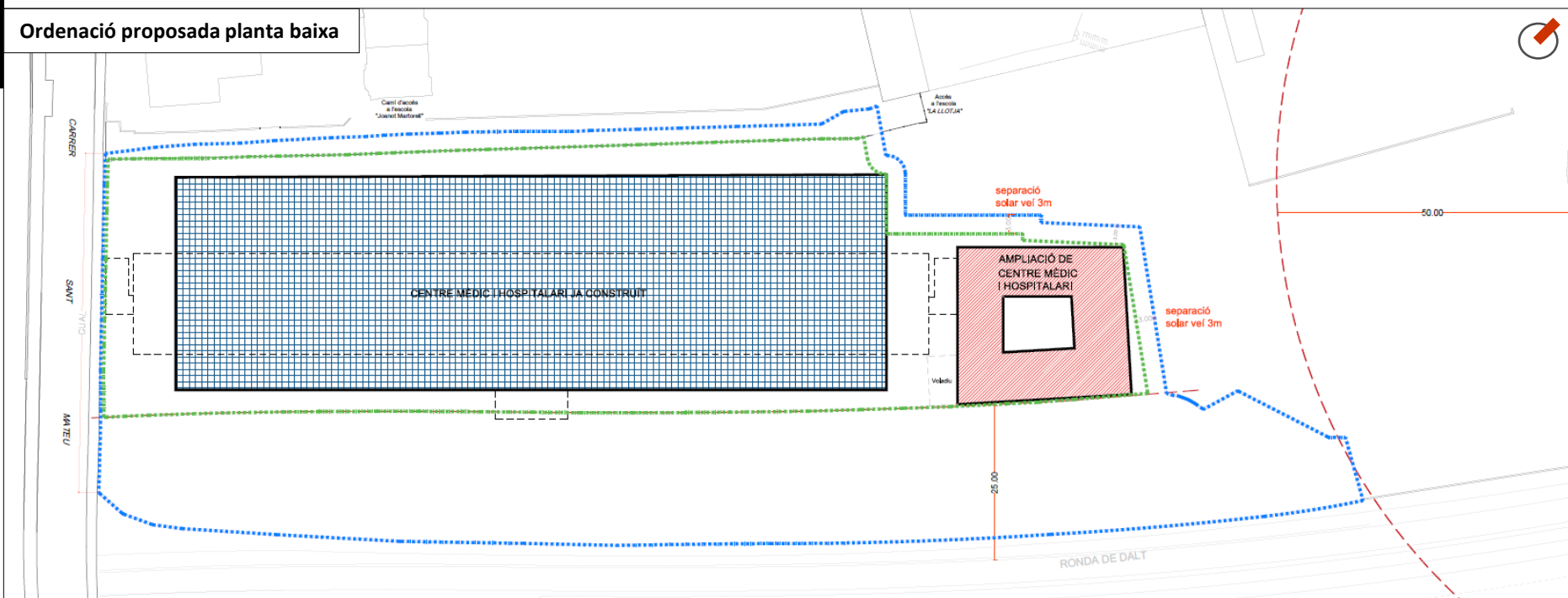
Objecte

- Redelimitar l'àmbit i ampliar el centre mèdic

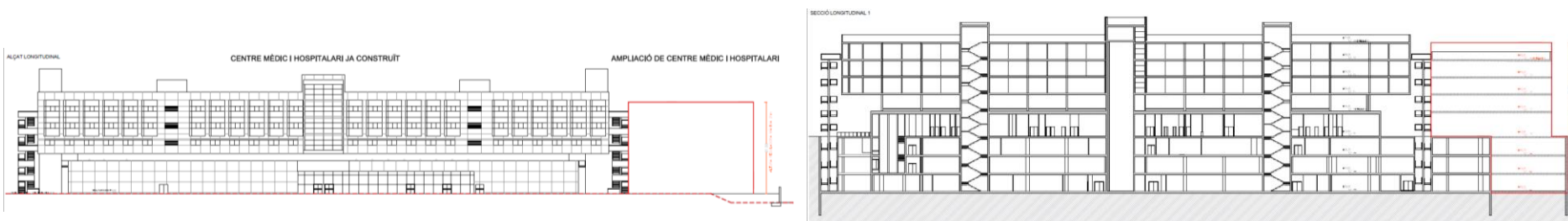
Acord

- Suspènre l'aprovació definitiva fins Informe de la DG del Patrimoni

Ordenació proposada planta baixa



ARM i cotes de referència



Situació



Ortofoto



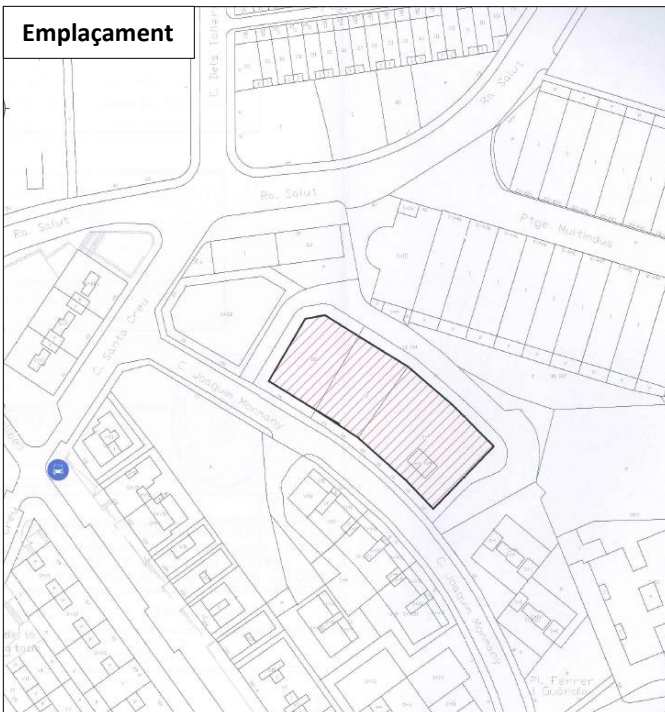
Objecte

- Ampliació dels usos per l'admissió de l'ús religiós i cultural

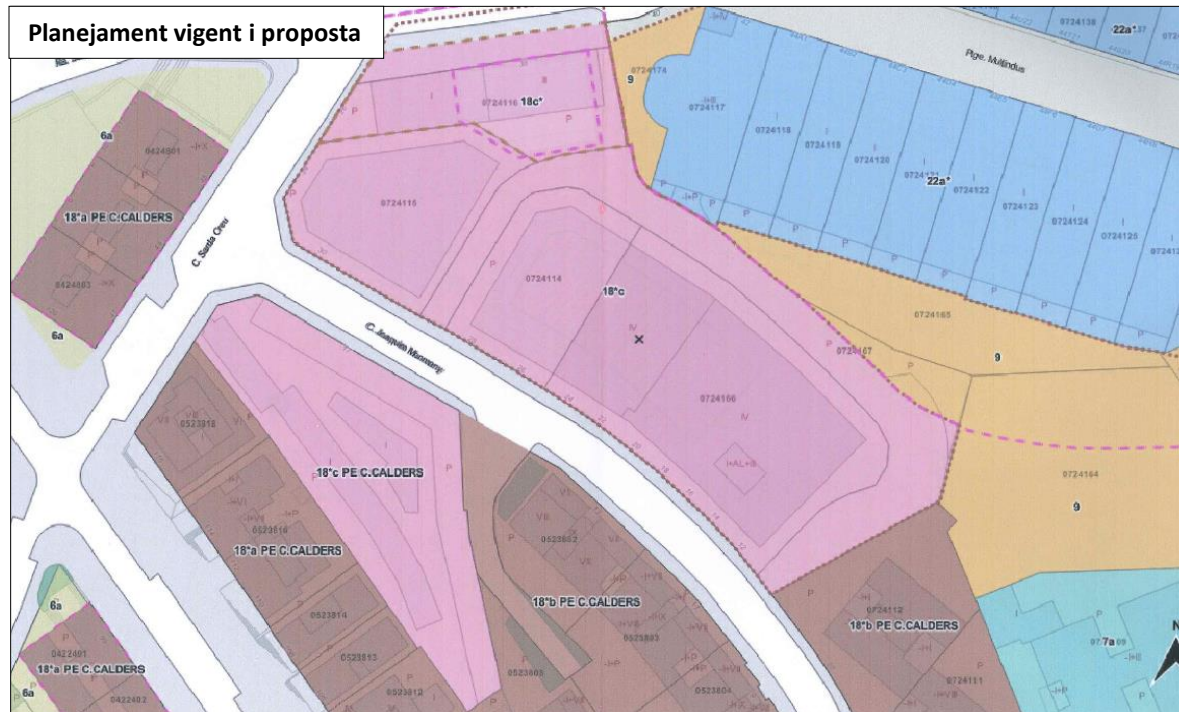
Acord

- Aprovar definitivament

Emplaçament



Planejament vigent i proposta



09- MODIFICACIÓ PUNTUAL DEL PGM EN L'ÀMBIT DISCONTINU DE LA CANTONADA DELS CARRERS DE SANTA EULÀLIA I DE SANTIAGO RUSIÑOL, I DE LA PLAÇA DE FRANCESC MACIÀ, AL BARRI DE SANTA EULÀLIA, DISTRICTE III

L'HOSPITALET DE LLOBREGAT

Barcelonès

Situació

TERME MUNICIPAL
ESPLUGUES DE LLOBREGAT



imatge 6. Carrer de Santiago Rusiñol, 2



imatge 1. Carrer de Santa Eulàlia, 115 a 121



imatge 3. Carrer de Santa Eulàlia, 119-117



imatge 7. Carrer de Santiago Rusiñol, 4



imatge 8. Carrer de Santiago Rusiñol, 6



imatge 9. Carrer de Santiago Rusiñol, 8



imatge 2. Carrer de Santa Eulàlia, 121



imatge 4. Carrer de Santa Eulàlia, 115



imatge 12. Carrer de Santiago Rusiñol, 14



imatge 13. Carrer de Santiago Rusiñol, 16

Objecte

Replantejar el destí de l'antiga reserva per a la Travessia Industrial prevista al Pla comarcal del 1953 i, en conseqüència, ordenar el front de la façana sud del carrer de Santa Eulàlia, entre els carrers del General Prim i de Santiago Rusiñol, i regularitzar la situació de l'edificació consolidada de la façana del carrer de Santiago Rusiñol que actualment es troba fora d'ordenació

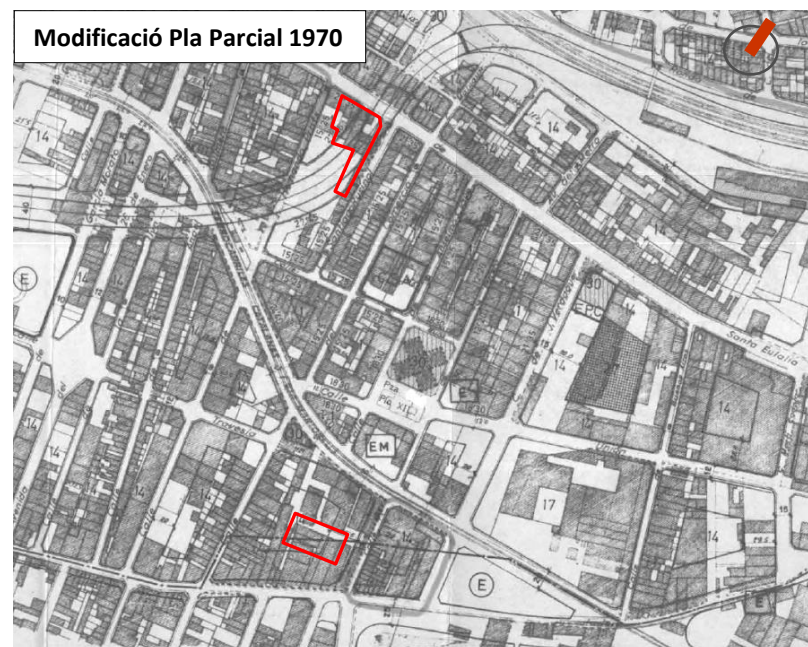
Acord

Suspendre la tramitació de l'article 98 del TRLLU

MODIFICACIÓ PUNTUAL DEL PGM EN L'ÀMBIT DISCONTINU DE LA CANTONADA DELS CARRERS DE SANTA EULÀLIA I DE SANTIAGO RUSIÑOL, I DE LA PLAÇA DE FRANCESC MACIÀ, AL BARRI DE SANTA EULÀLIA, DISTRICTE III

L'HOSPITALET DE LLOBREGAT

Barcelonès

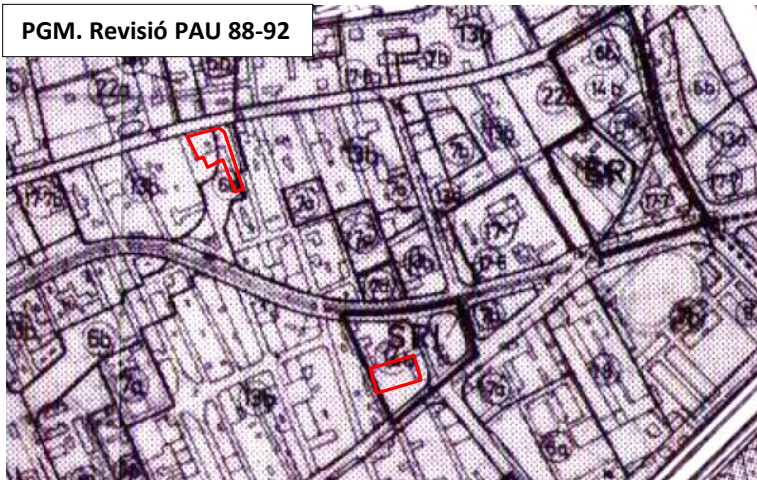


09- MODIFICACIÓ PUNTUAL DEL PGM EN L'ÀMBIT DISCONTINU DE LA CANTONADA DELS CARRERS DE SANTA EULÀLIA I DE SANTIAGO RUSIÑOL, I DE LA PLAÇA DE FRANCESC MACIÀ, AL BARRI DE SANTA EULÀLIA, DISTRICTE III

L'HOSPITALET DE LLOBREGAT

Barcelonès

PGM. Revisió PAU 88-92



PERI 1991



Planejament vigent (AMB)



MODIFICACIÓ PUNTUAL DEL PGM EN L'ÀMBIT DISCONTINU DE LA CANTONADA DELS CARRERS DE SANTA EULÀLIA I DE SANTIAGO RUSIÑOL, I DE LA PLAÇA DE FRANCESC MACIÀ, AL BARRI DE SANTA EULÀLIA, DISTRICTE III

L'HOSPITALET DE LLOBREGAT

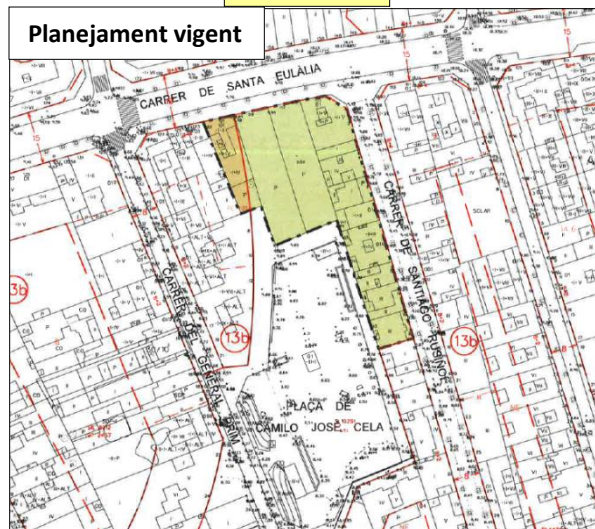
Barcelonès

Ortofoto

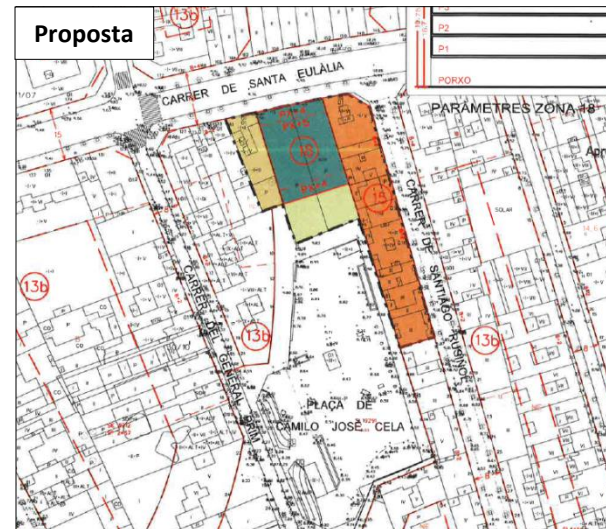


Subàmbit 1

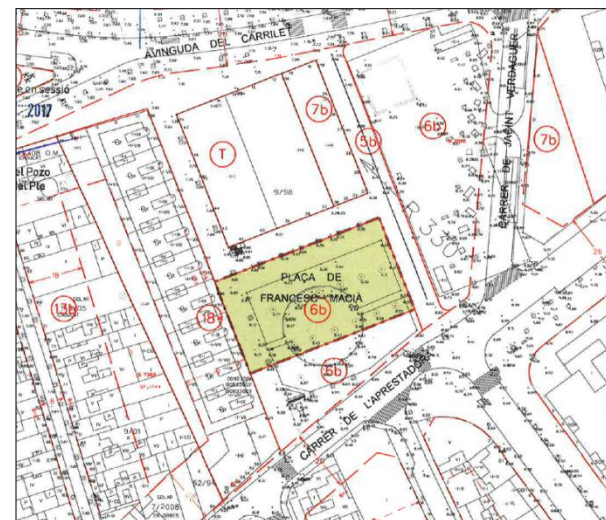
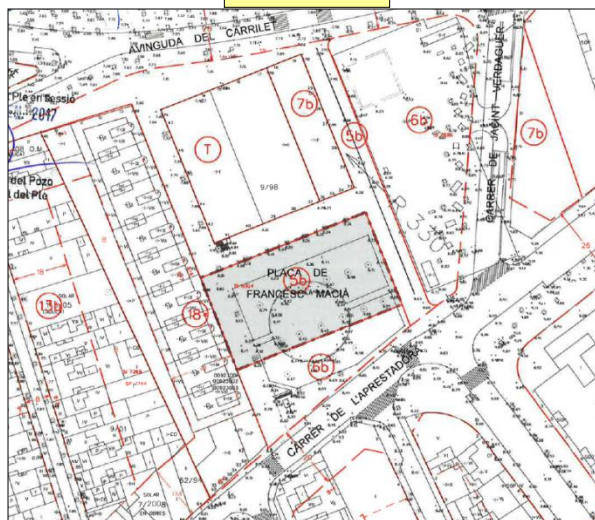
Planejament vigent



Proposta



Subàmbit 2



09- MODIFICACIÓ PUNTUAL DEL PGM EN L'ÀMBIT DISCONTINU DE LA CANTONADA DELS CARRERS DE SANTA EULÀLIA I DE SANTIAGO RUSIÑOL, I DE LA PLAÇA DE FRANCESC MACIÀ, AL BARRI DE SANTA EULÀLIA, DISTRICTE III

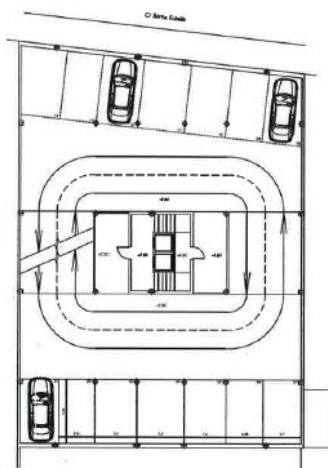
L'HOSPITALET DE LLOBREGAT

Barcelonès

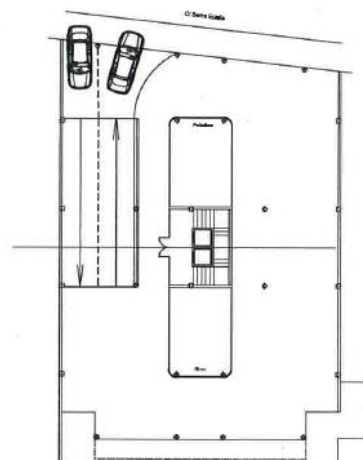
Proposta orientativa pel volum de la zona 18



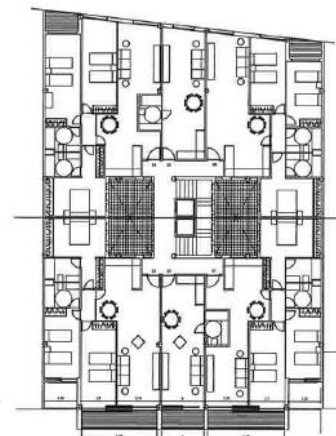
IMATGE DE LA FAÇANA DES DE LA PLAÇA DE CAMILO JOSÉ CELA



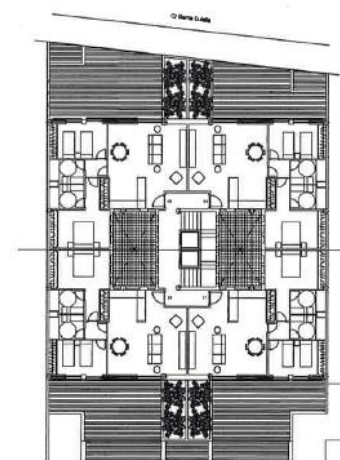
PLANTA SOTERRANI



PLANTA BAIXA



PLANTA TIPUS

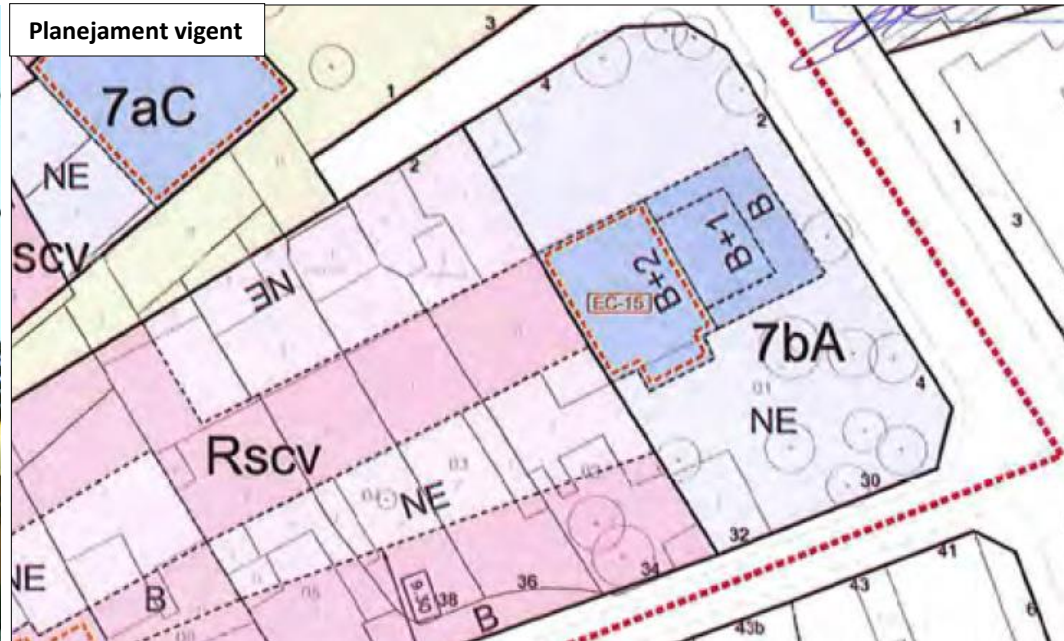


PLANTA ÀTIC

Situació



Planejament vigent



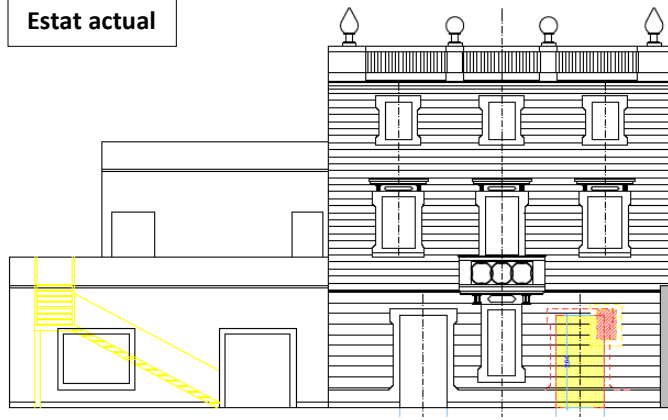
Objecte

Modificar la fitxa EC-15 del Pla Especial de protecció de patrimoni per admetre l'obertura d'una nova porta en façana als efectes de millorar l'accessibilitat a l'edifici

Acord

Suspendre l'aprovació definitiva fins text refós

Estat actual



Façana Nord_Estat actual 1:100

Proposta



Façana Nord_Proposta 1:100

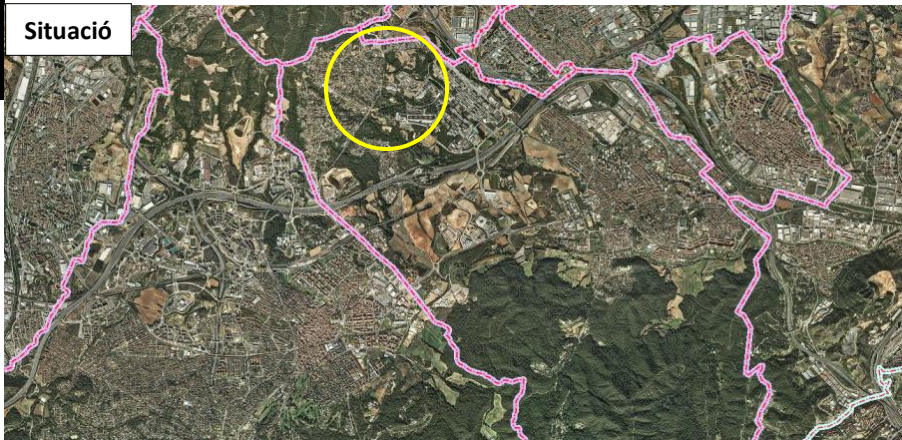
MODIFICACIÓ PUNTUAL DEL PERI DE LA UNIVERSITAT AUTÒNOMA DE BARCELONA PER AL REAJUSTAMENT DE LES PARCEL·LES ESPECIALS ICTA-ICP I LA ZONA DOCENT AÏLLADA EN ELS ÀMBITS A,B,C I D

CERDANYOLA DEL VALLÈS

Vallès Occidental



Situació



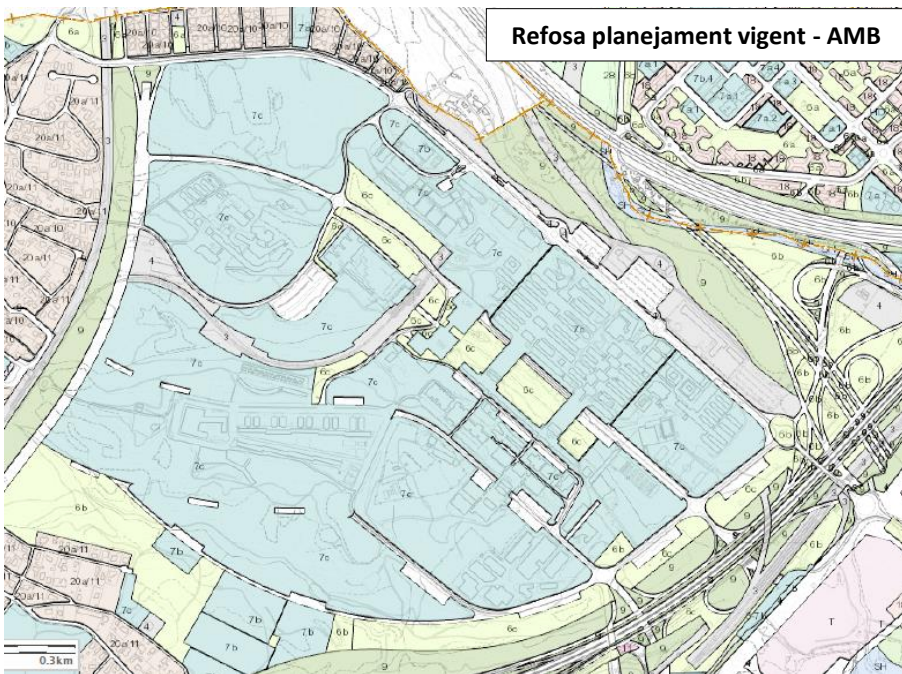
Objecte

- La regulació dels paràmetres edificatoris per adaptar-los a la realitat existent i a les previsions d'ampliació del campus a l'àmbit A, B, C i D

Acord

- Suspendre la tramitació de l'article 98 del TRLLU

Refosa planejament vigent - AMB



Àmbits de la modificació





12- MODIFICACIÓ DEL PGM AL CARRER SANT JAUME, ENTRE EL CARRER FONT DE CAN MAS I EL CARRER DE LA GRANJA

RIPOLLET

Vallès Occidental

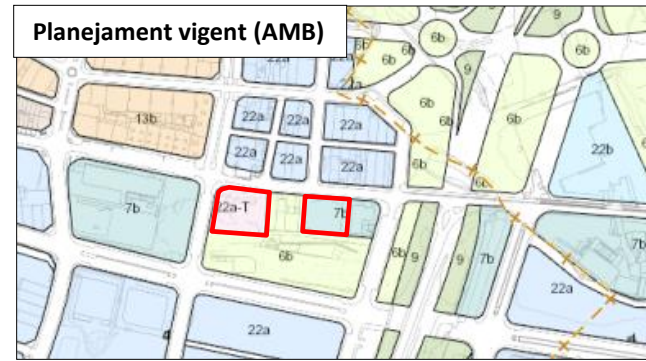
Situació



Ortofoto



Planejament vigent (AMB)



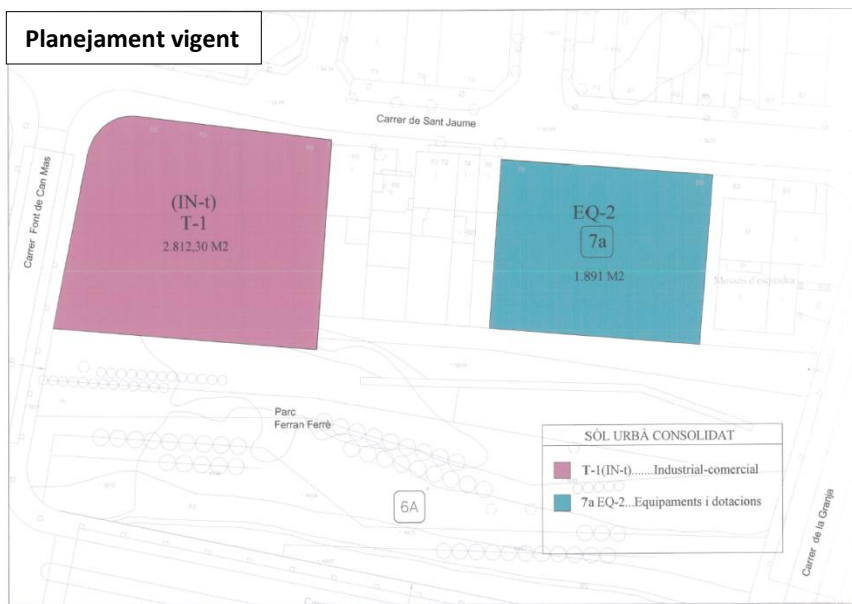
Objecte

- L'objecte és traspassar la peça d'equipaments amb la peça industrial per tal d'agrupar els equipaments al carrer de la Font de Can Mas i allunyar l'estació de servei del centre educatiu

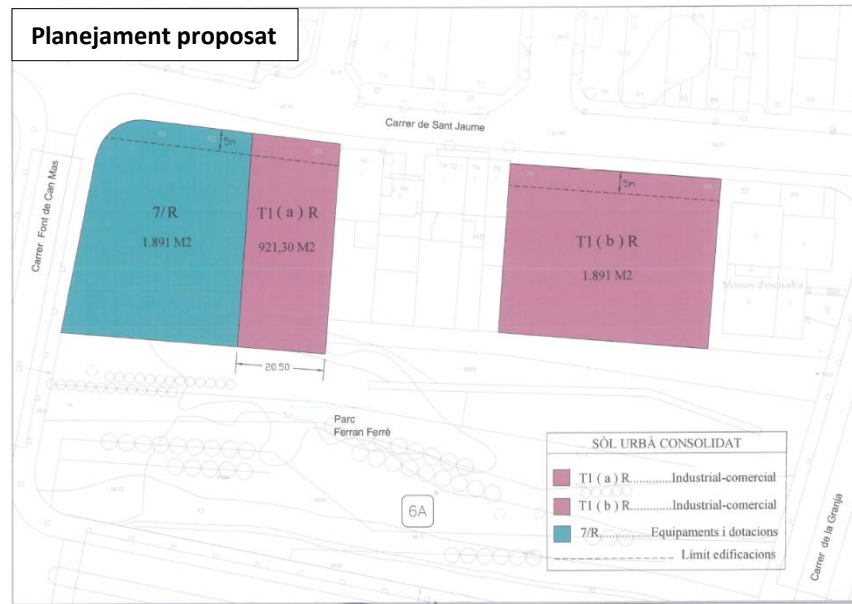
Acord

- Suspendre l'aprovació definitiva fins obtenir informe del Departament d'Interior

Planejament vigent



Planejament proposat





Situació



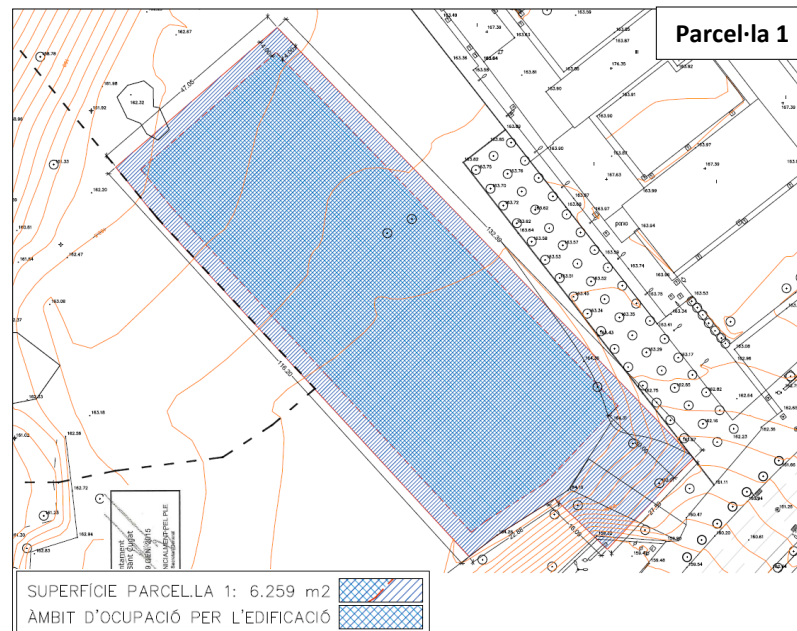
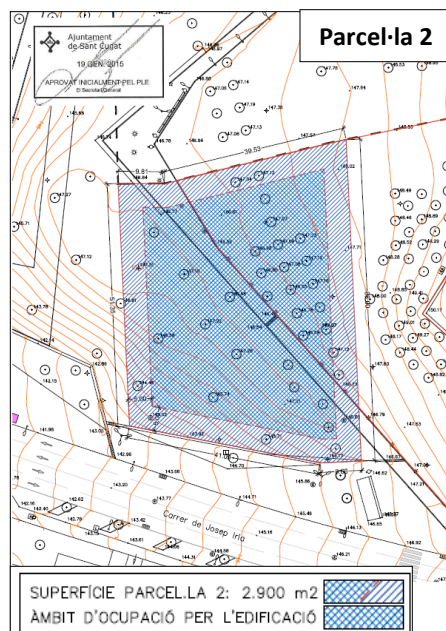
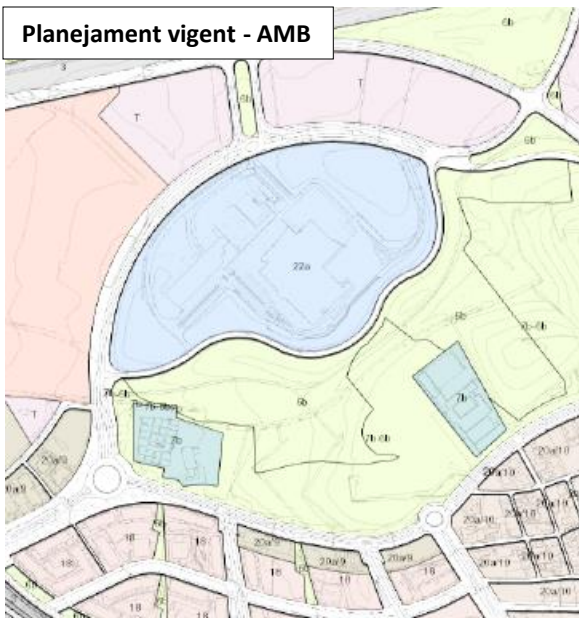
Objecte

- Ordenar la implantació dels equipaments docents en un àmbit discontinu al parc urbà de Can Matas

Acord

- Aprovar definitivament

Planejament vigent - AMB



Baix Llobregat

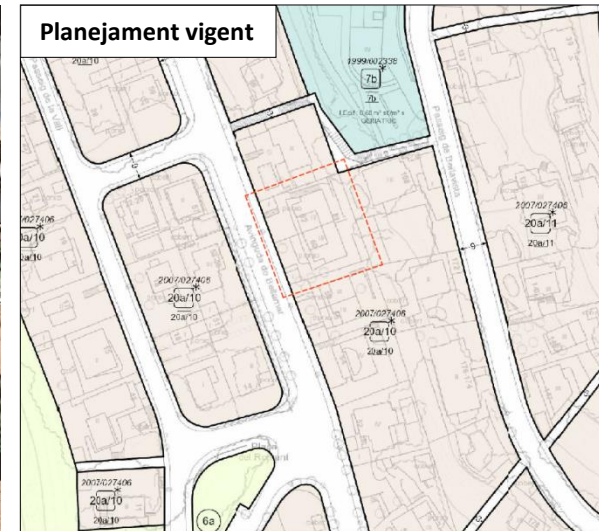
Situació



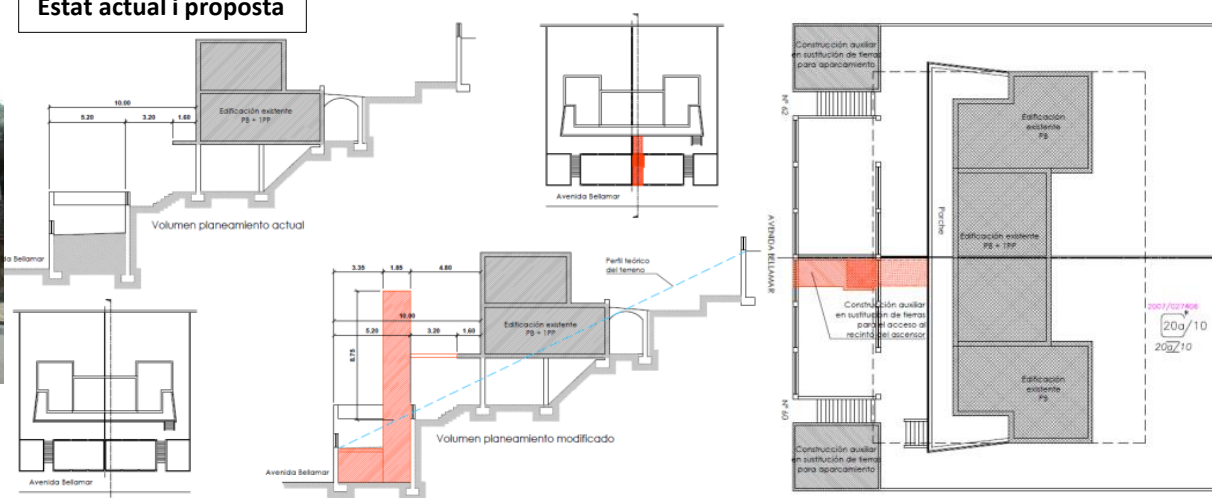
Ortofoto



Planejament vigent



Estat actual i proposta



Objecte

Adaptar els paràmetres d'ordenació de l'edificació per a la instal·lació d'un ascensor

Acord

Aprovar definitivament suspenent executivitat

Situació



Ortofoto

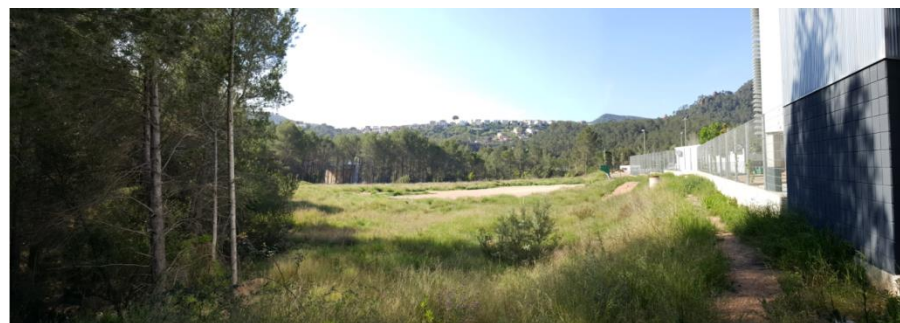


• Objecte

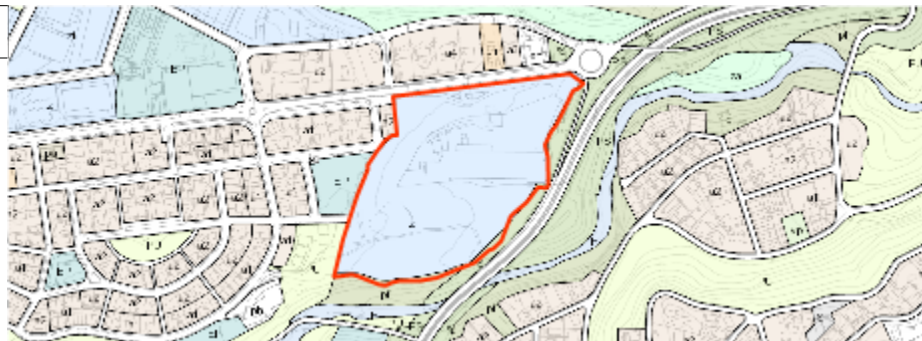
- Transformar l'ús industrial a residencial dels sòls situats a l'accés de Cervelló en continuïtat amb el nucli residencial, crear una façana a l'antiga carretera N-340 i al punt d'accés al municipi, obtenir les cessions per a equipaments docents per l'ampliació de l'Escola Nova i per la construcció de l'IES i obtenir sostre d'habitatge de protecció pública

• Acord

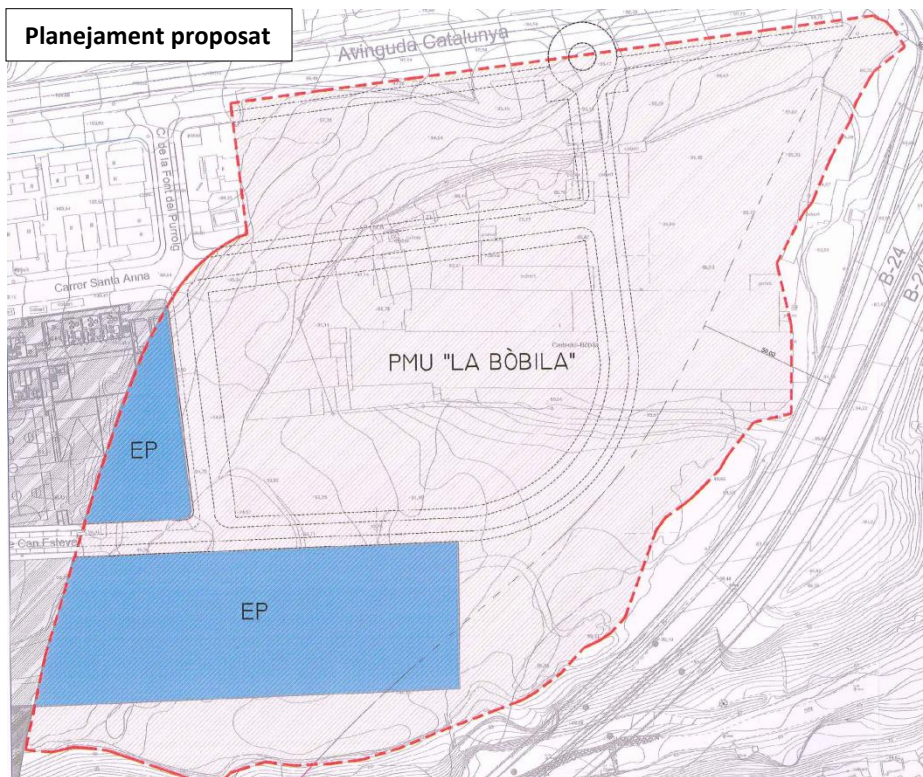
- Corregir l'errada material

Fotografies

Planejament vigent (AMB)



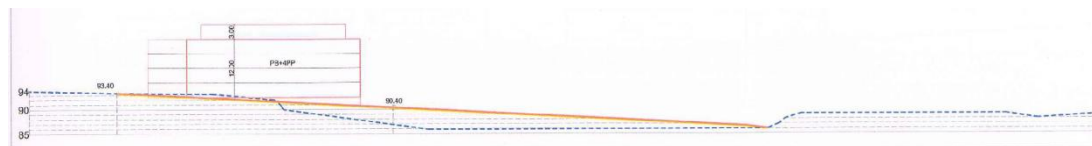
Planejament proposat



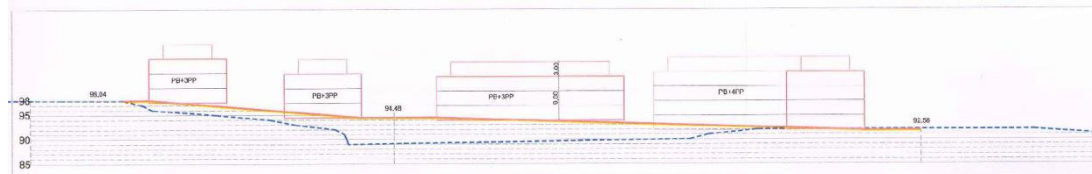
Ordenació proposada



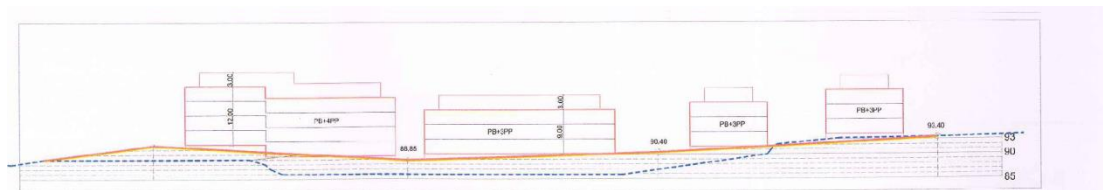
Seccions



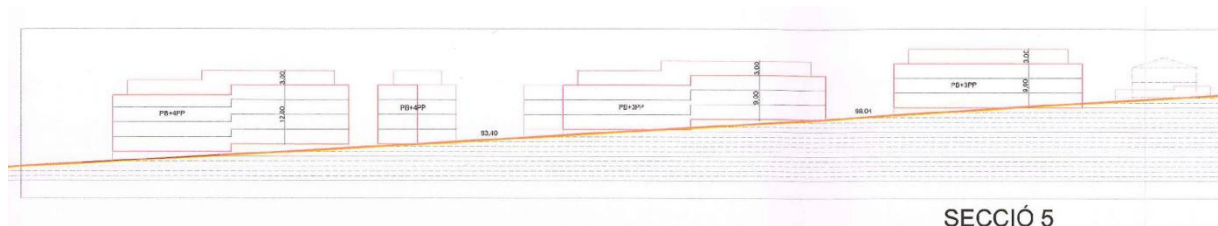
SECCIÓ 1



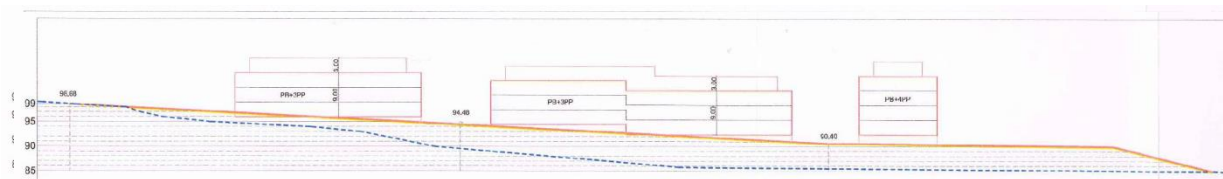
SECCIÓ 2



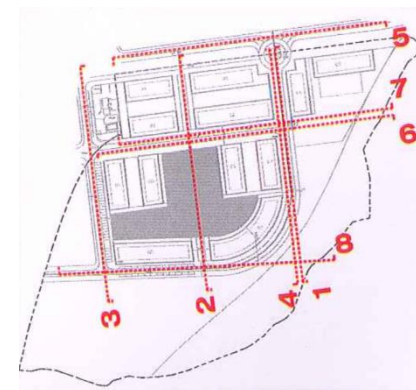
SECCIÓ 4



SECCIÓ 5



SECCIÓ 7



Baix Llobregat

Situació



Ortofoto



• Objecte

- Modificar les determinacions del PE6-Pla especial la Riera per atorgar-li un cert aprofitament i permetre així el seu desenvolupament i l'obtenció dels espais lliures que manquen per completar el parc

• Acord

- Retornar l'expedient fins completar la tramitació ambiental

Ortofoto

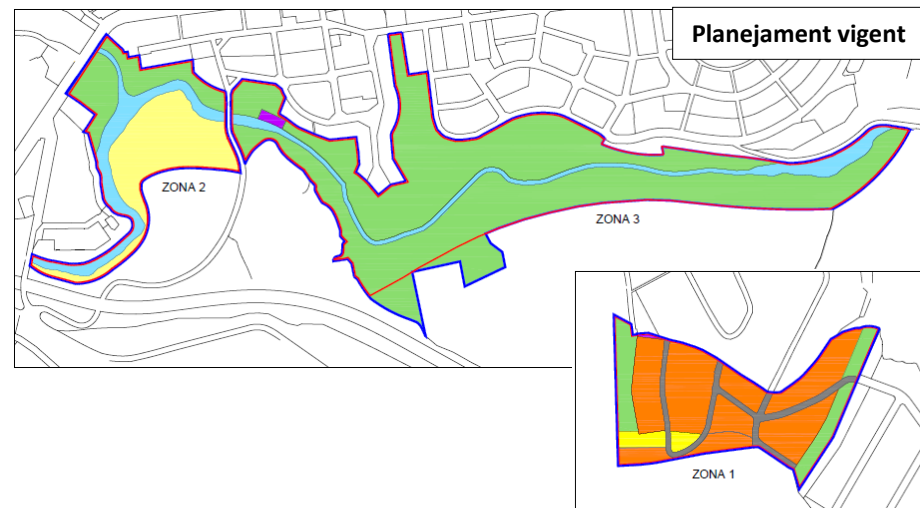
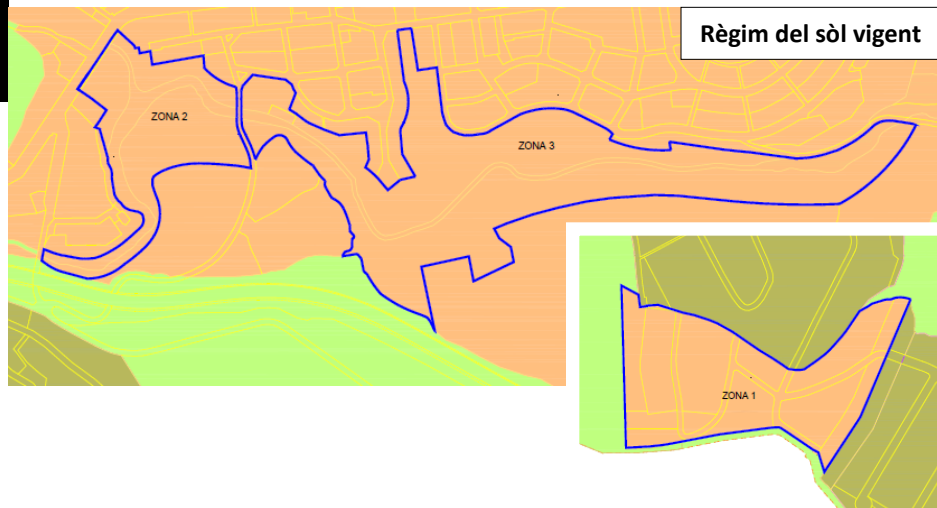




Baix Llobregat

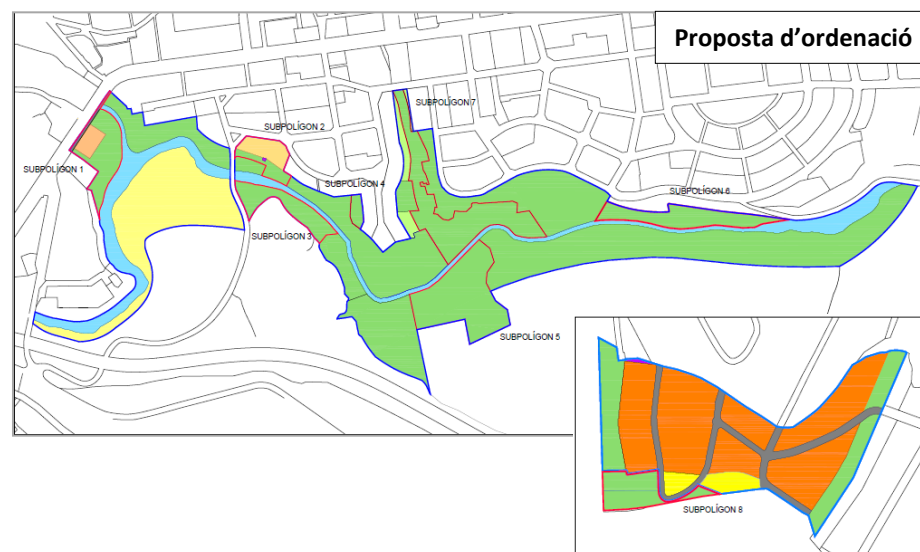
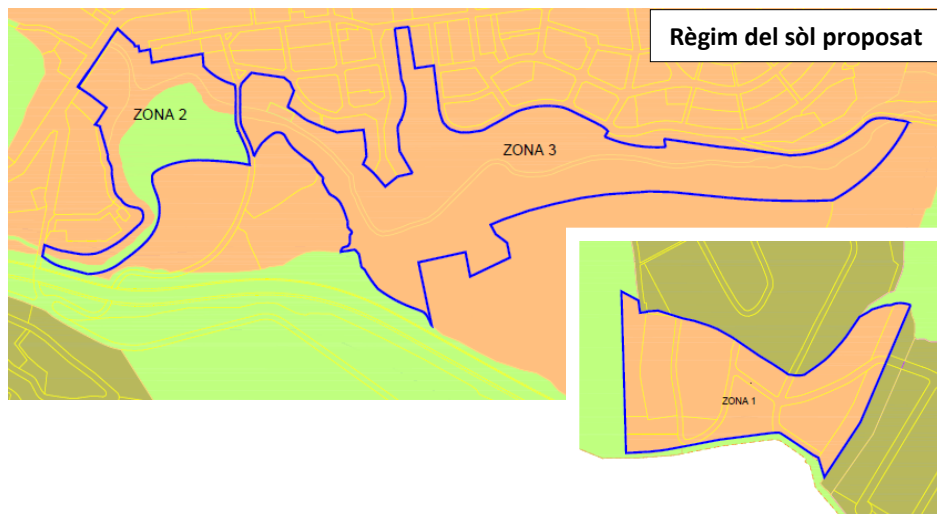
Règim del sòl vigent

Planejament vigent



Règim del sòl proposat

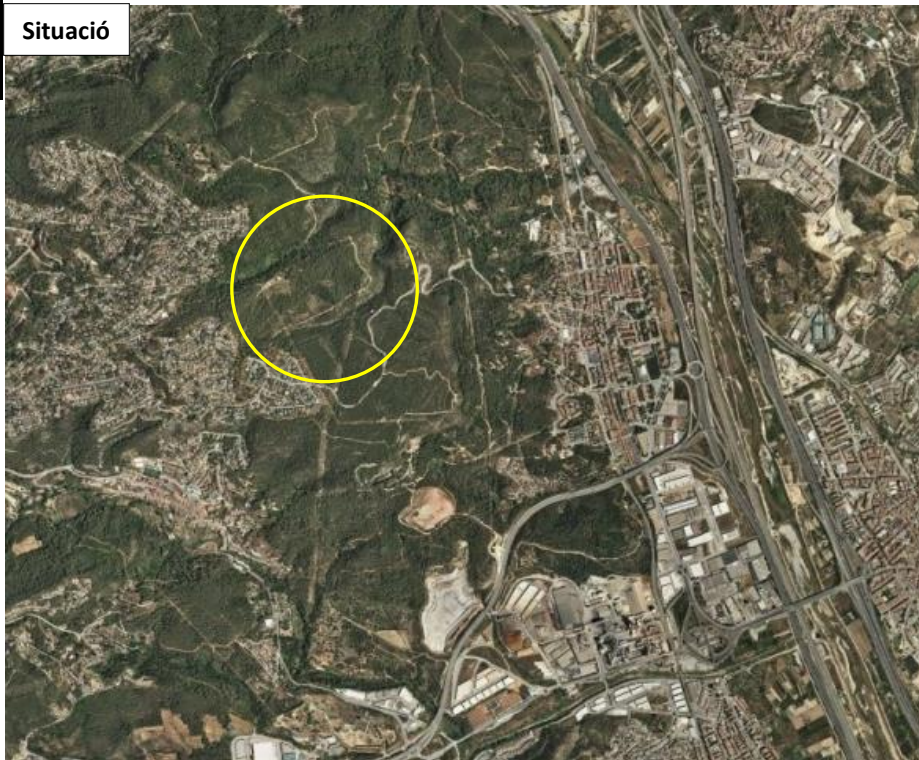
Proposta d'ordenació





Baix Llobregat

Situació



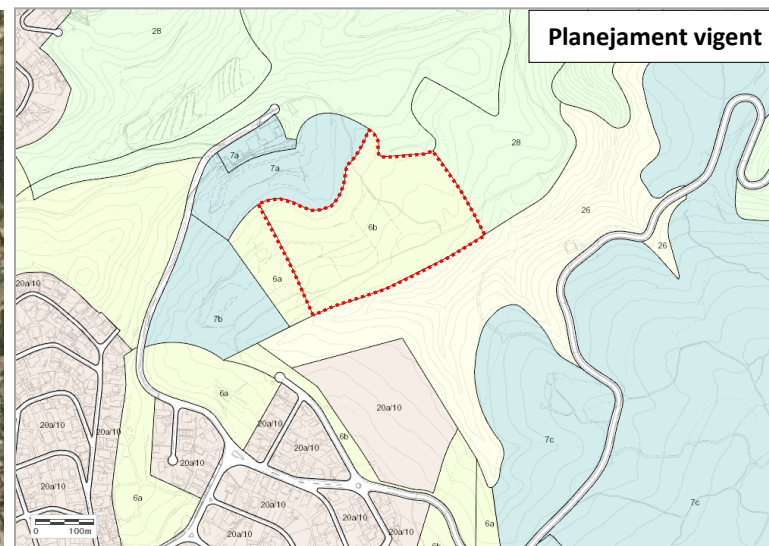
Objecte

Desenvolupar el sector urbanitzable de Can Montmany de Sobrerroca

Acord

Prosseguir la subrogació

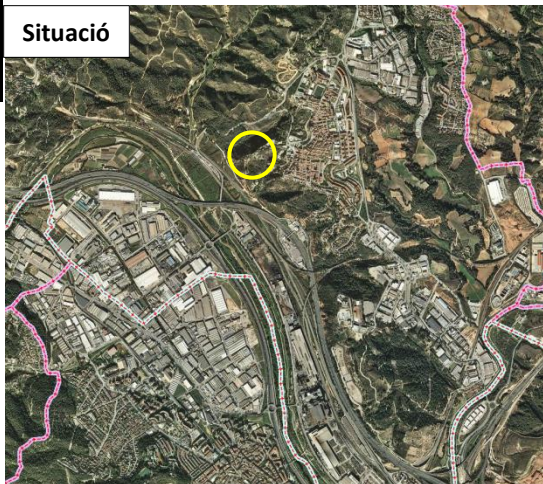
Planejament vigent



Proposta



Situació



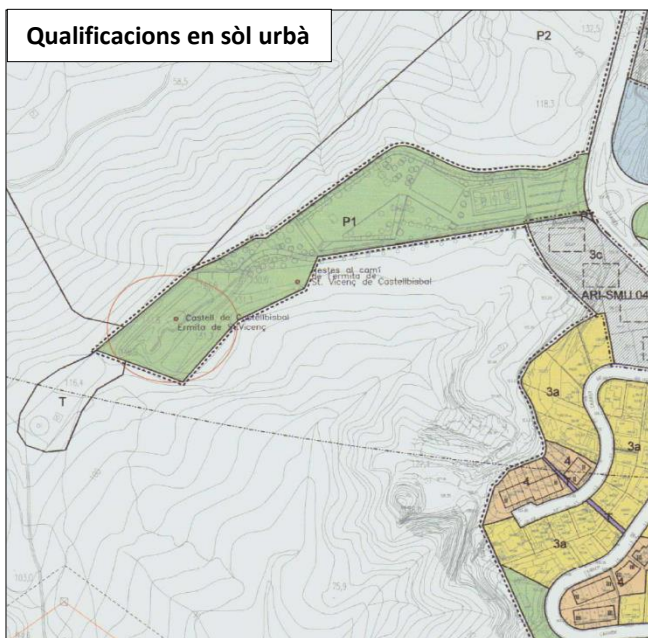
Ortofoto



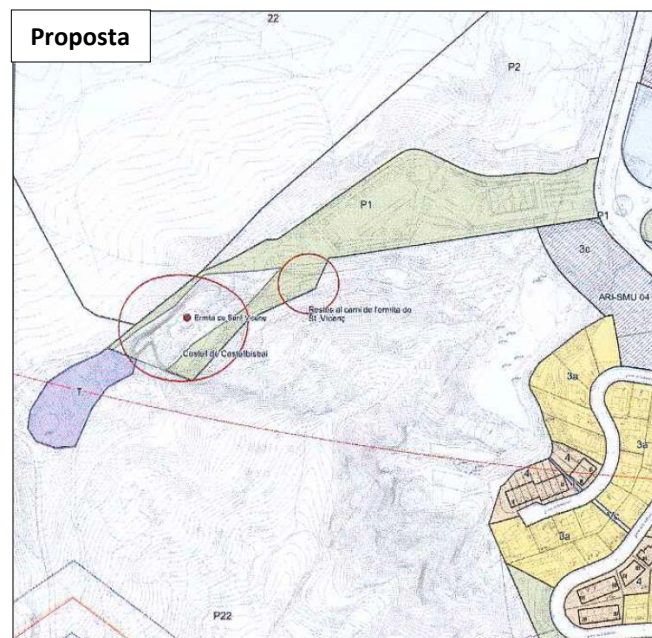
Vista aèria



Qualificacions en sòl urbà



Proposta



• Objecte

- Canviar la classificació i la qualificació del sector de l'ermita de Sant Vicenç establerta pel POUM, en compliment de la sentència del TSJC

• Acord

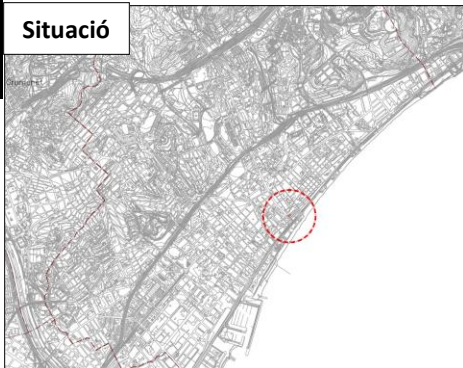
- Aprovar definitivament i publicar

MODIFICACIÓ DEL PLA ESPECIAL DE PROTECCIÓ DEL PATRIMONI HISTORICOARTÍSTIC, ARQUEOLÒGIC, TÍPIC, PAISATGÍSTIC I TRADICIONAL, EN L'ÀMBIT DE LA FITXA G-6 CASES DE PESCADORS

BADALONA

Barcelonès

Situació



Ortofoto



Planejament vigent



Planejament proposat



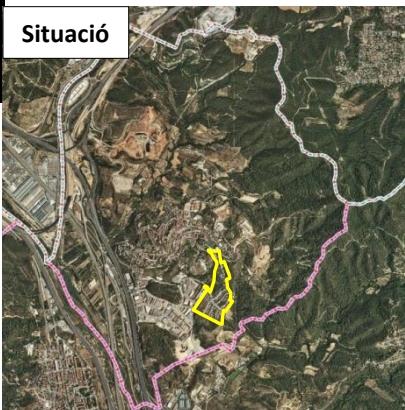
• Objecte

- L'ampliació dels usos comercial, sanitari, recreatiu

• Acord

- Aprovar definitivament i publicar

Situació

Plans parcials
Torreterres i Trull

- ÀMBIT MODIFICACIÓ
- ÀMBIT PLA PARCIAL TORRETERRES
- ÀMBIT PLA PARCIAL EL TRULL
- ÀMBIT MPPGM MILLORA DOTACIONS



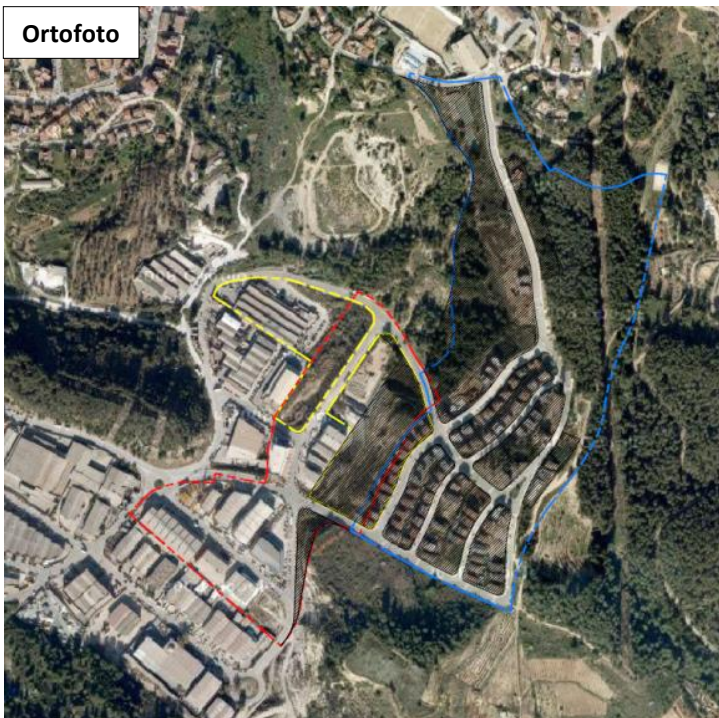
Objecte

- Resoldre la problemàtica sorgida arrel de la superposició de dos planejaments que ha donat lloc a la doble qualificació d'un mateixa peça de sòl

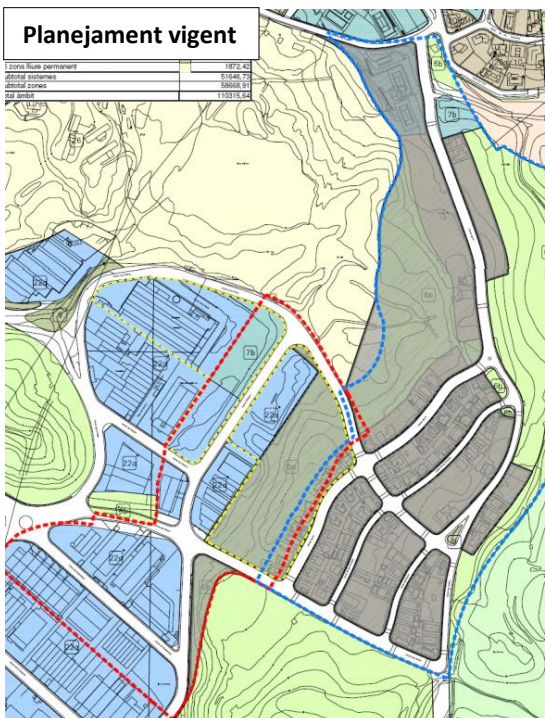
Acord

- Emetre informe favorable als efectes de l'article 98 del TRLLU

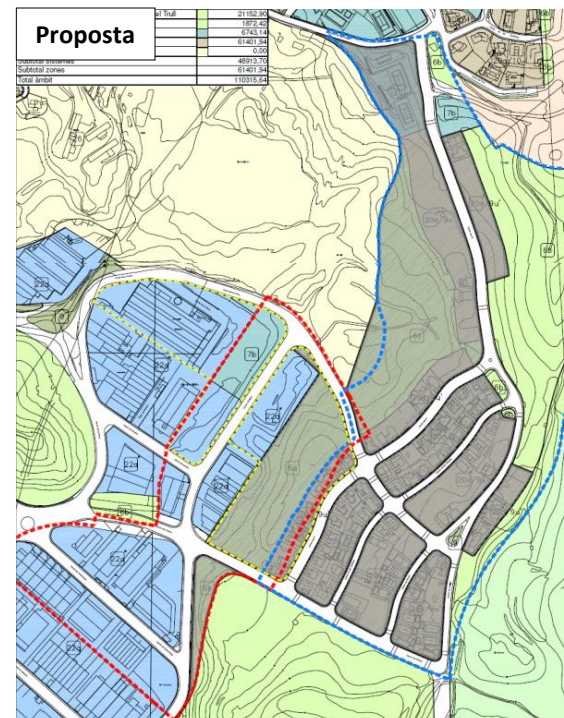
Ortofoto



Planejament vigent

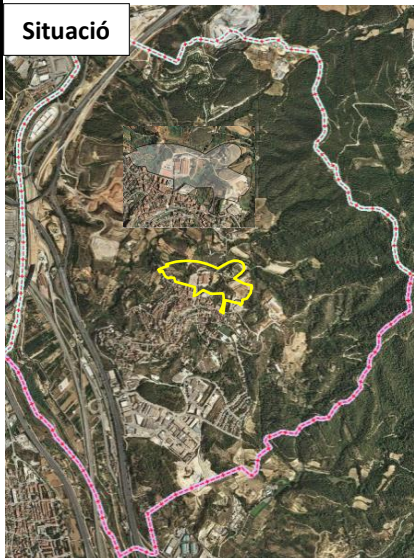


Proposta



MODIFICACIÓ PUNTUAL DEL PGM PER A LA CONCRECIÓ I AJUSTAMENT DEL SECTOR EN SÒL URBANITZABLE DE CA N'ESTEVE DE LA FONT I CONCRECIÓ DEL POLÍGON D'ACTUACIÓ URBANÍSTICA DE L'ANTIGA BÒBILA LA PARELLADA

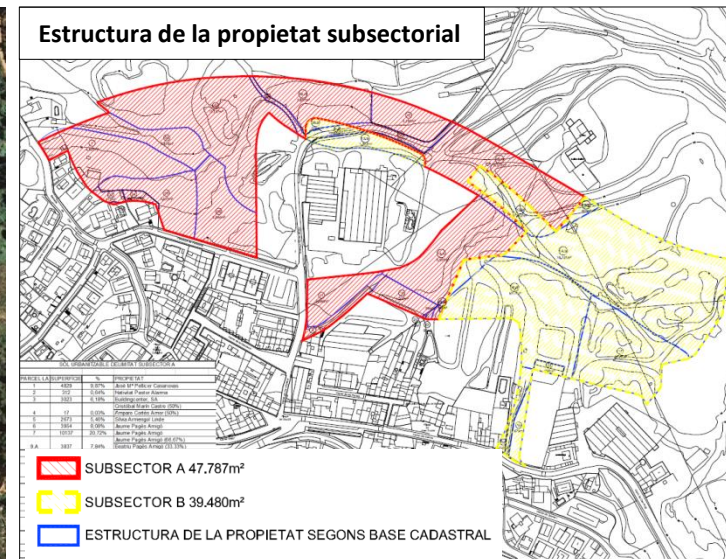
Situació



Ortofoto



Estructura de la propietat subsectorial



Objecte

Reduir el sector urbanitzable, dividir-lo en dos subsectors i concretar l'ordenació de l'antiga bòbila La Parellada

Acord

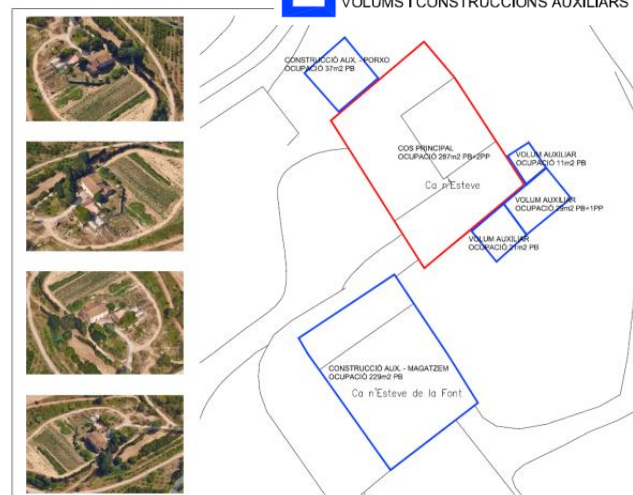
Emetre informe favorable

Masia de ca n'Esteve



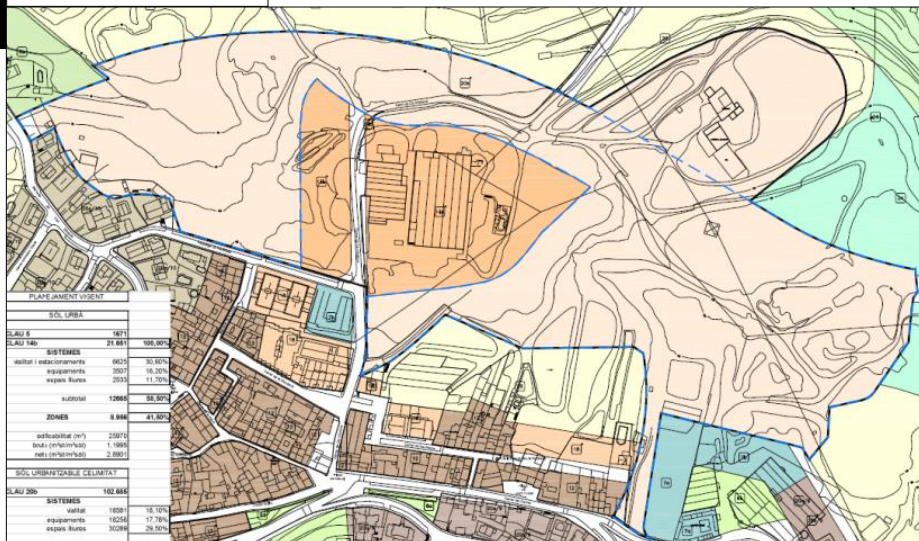
EDIFICACIÓ PRINCIPAL

VOLUMS I CONSTRUCCIONS AUXILIARS

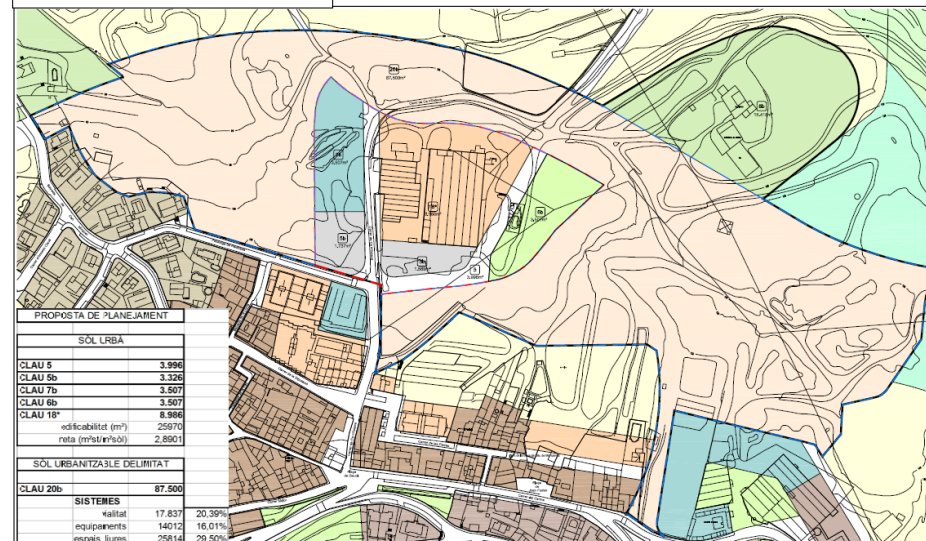


MODIFICACIÓ PUNTUAL DEL PGM PER A LA CONCRECIÓ I AJUSTAMENT DEL SECTOR EN SÒL URBANITZABLE DE CA N'ESTEVE DE LA FONT I CONCRECIÓ DEL POLÍGON D'ACTUACIÓ URBANÍSTICA DE L'ANTIGA BÒBILA LA PARELLADA

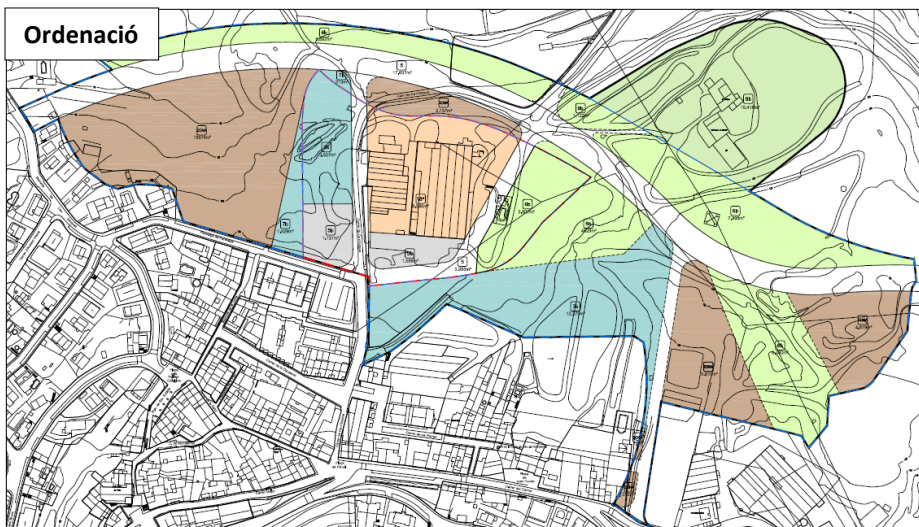
Planejament vigent



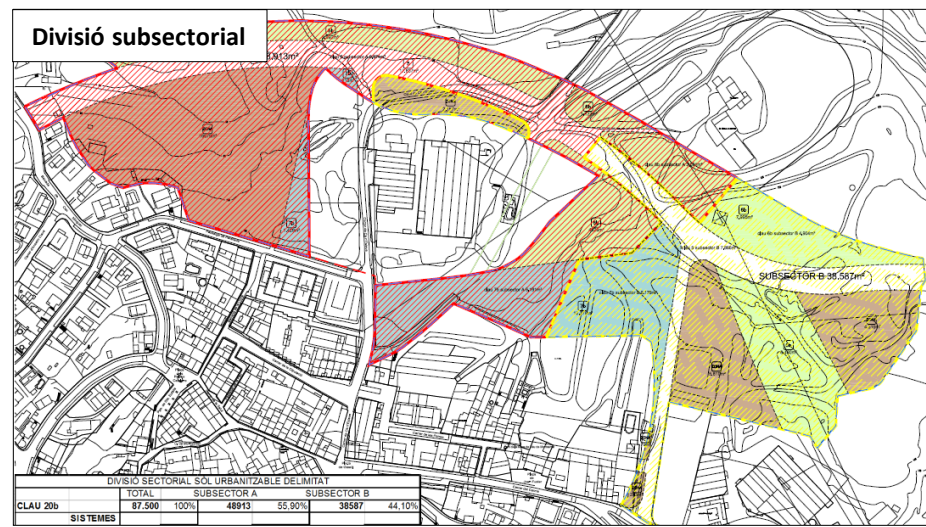
Proposta de planejament



Ordenació



Divisió subsectorial



MODIFICACIÓ PUNTUAL DEL PLA GENERAL D'ORDENACIÓ MUNICIPAL PER DEFINIR LES PAUTES D'APLICACIÓ DE LA NORMATIVA A LES PARCEL·LES DEL CARRER DEL SOL, 1 I RAVAL PADRÓ S/N, QUALIFICADES COM A ZONA 1, CASC ANTIC

Situació



Ortofoto



• Objecte

Definir les pautes d'aplicació de la normativa en una parcel·la situada en sòl urbà, que el planejament vigent ha deixat sense sostre

• Acord

Aprovar definitivament

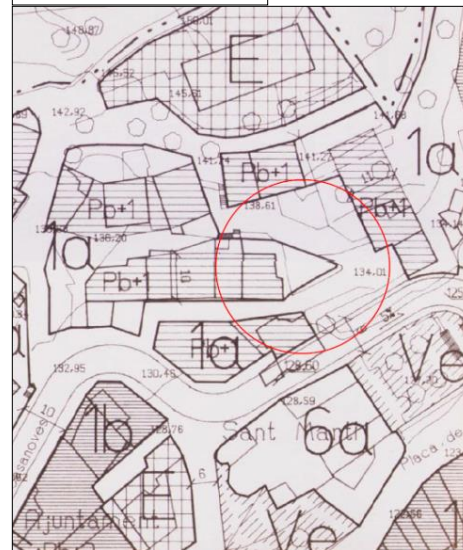
Pla general d'ordenació



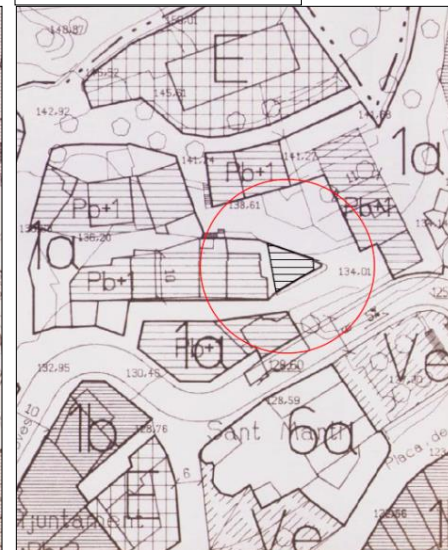
Planejament vigent (AMB)



Planejament vigent



Planejament proposat



Situació



Ortofoto



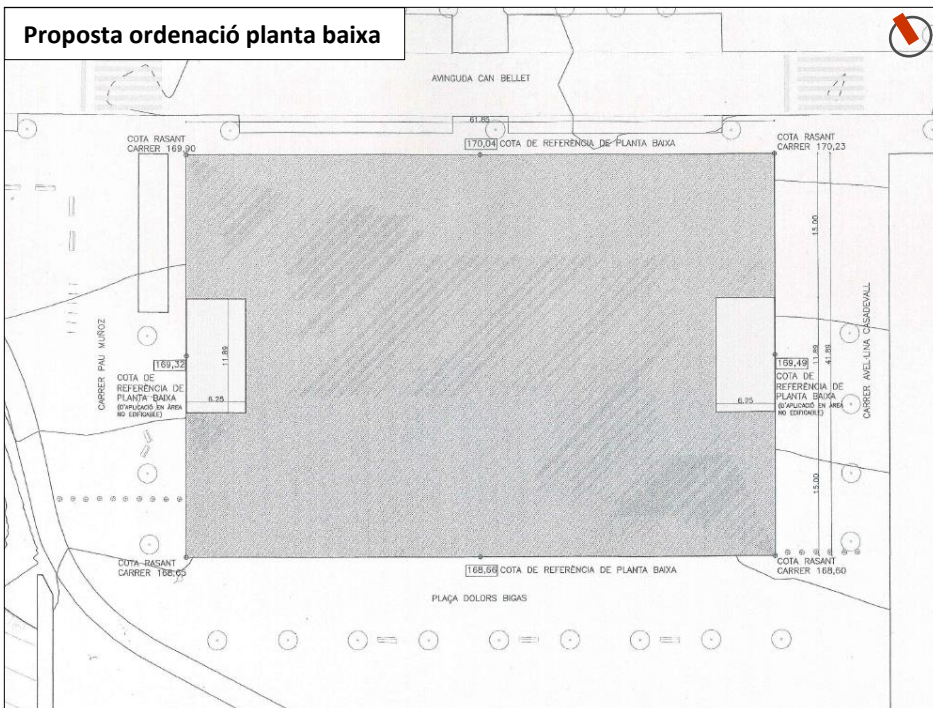
Objecte

- Definir la volumetria de la parcel·la tenint en compte l'asseïllament, la ventilació i les vistes

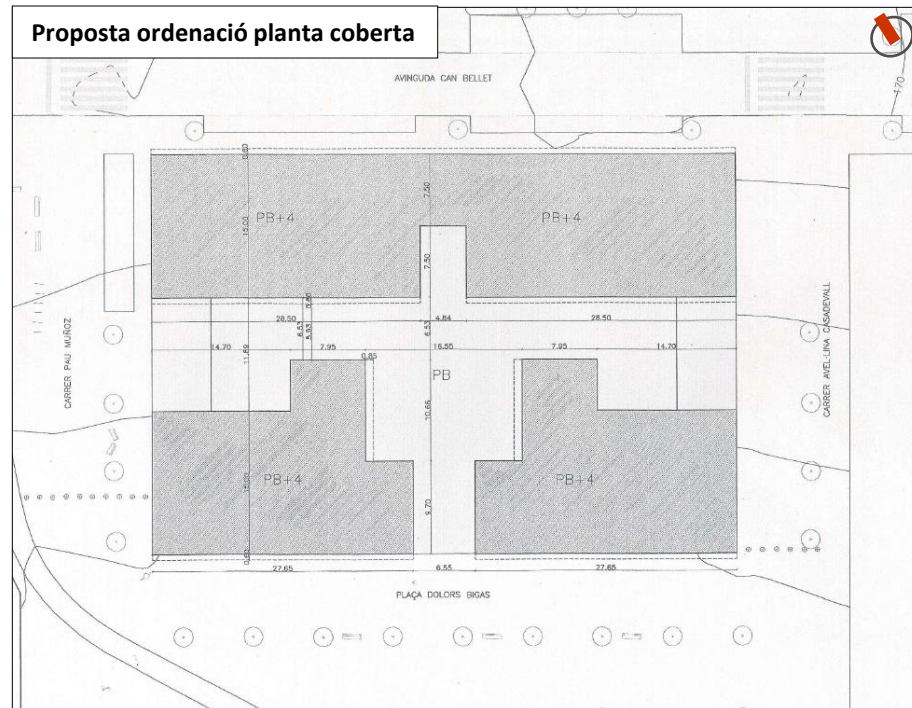
Acord

- Restar assabentat

Proposta ordenació planta baixa

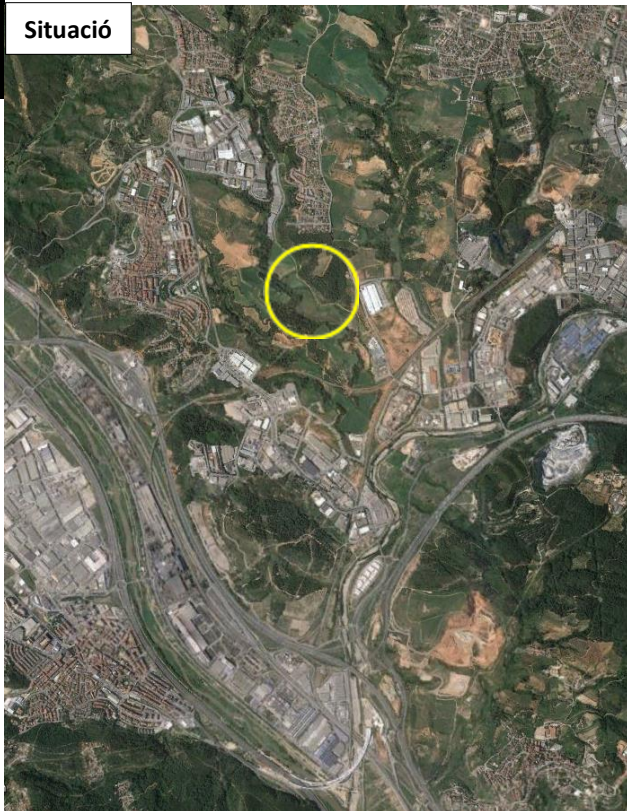


Proposta ordenació planta coberta





Situació



Planejament vigent



Pla Territorial Metropolità. Espais oberts



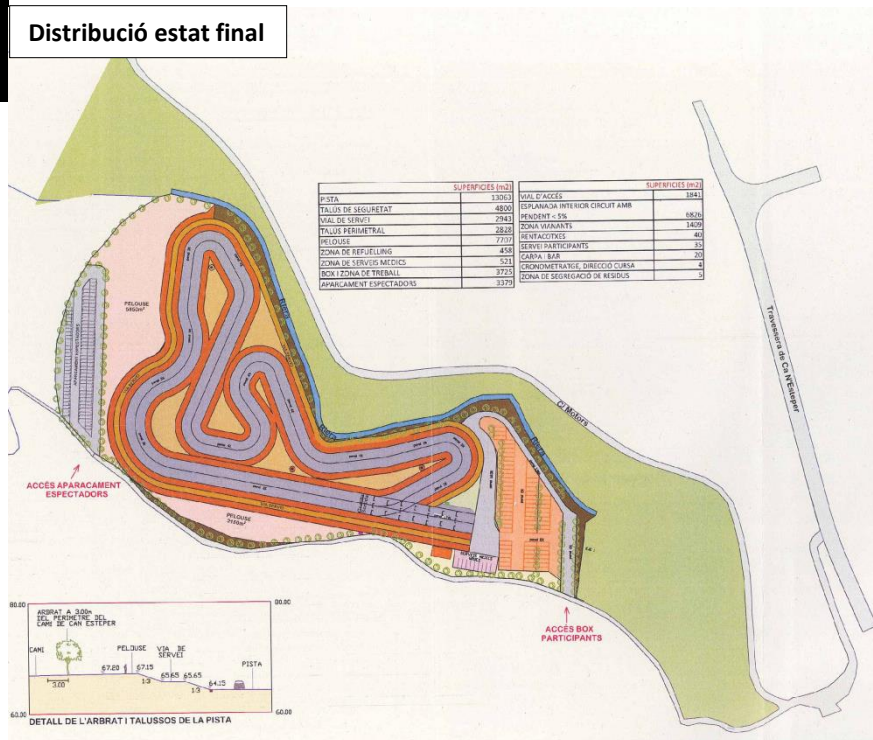
• Objecte

- Autorització de la construcció d'un circuit d'autocròs i les edificacions i instal·lacions associades en sòl no urbanitzable

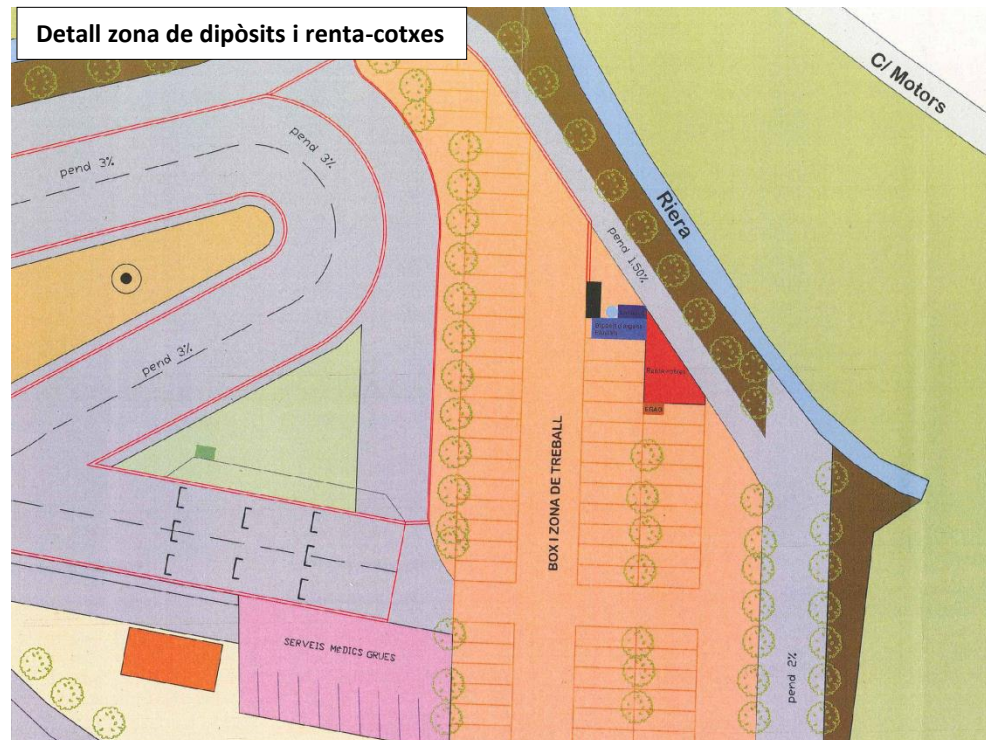
• Acord

- Mantenir la suspensió

Distribució estat final



Detall zona de dipòsits i renta-cotxes



LLEGENDA

	LÍMIT PARCEL·LA
	PISTA
	TALÚS DE SEGURETAT
	VIAL DE SERVEI
	TALÚS
	RIERA
	PELOUSE
	REFUELING
	SERVEIS MÈDICS
	BOX I ZONA DE TREBALL

	VIAL D'ACCÉS
	VIALS PROXIMS
	ESPLANADA INTERIOR CIRCUIT AMB PENDENTS < 5%
	ZONA VIANANTS
	RENTACOTXES
	SERVEIS PARTICIPANTS
	CARPA I BAR
	CRONOMETRATGE, DIRECCIÓ DE CURSA
	ZONA DE SEGREGACIÓ DE RESIDUS

LLEGENDA

	RENTACOTXES
	SERVEIS PARTICIPANTS
	CARPA I BAR
	CRONOMETRATGE, DIRECCIÓ DE CURSA
	ZONA DE SEGREGACIÓ DE RESIDUS
	CANALITZACIÓ D'AIGÜES PLUVIALS
	DIPÒSIT D'AIGUA POTABLE DE 5000 LTS
	DIPÒSIT D'AIGÜES PLUVIALS
	SEPARADOR DE HIDROCARBURS
	DIPÒSIT ESTACIÓ REGENERADORA D'AIGÜES GRIS