
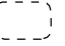




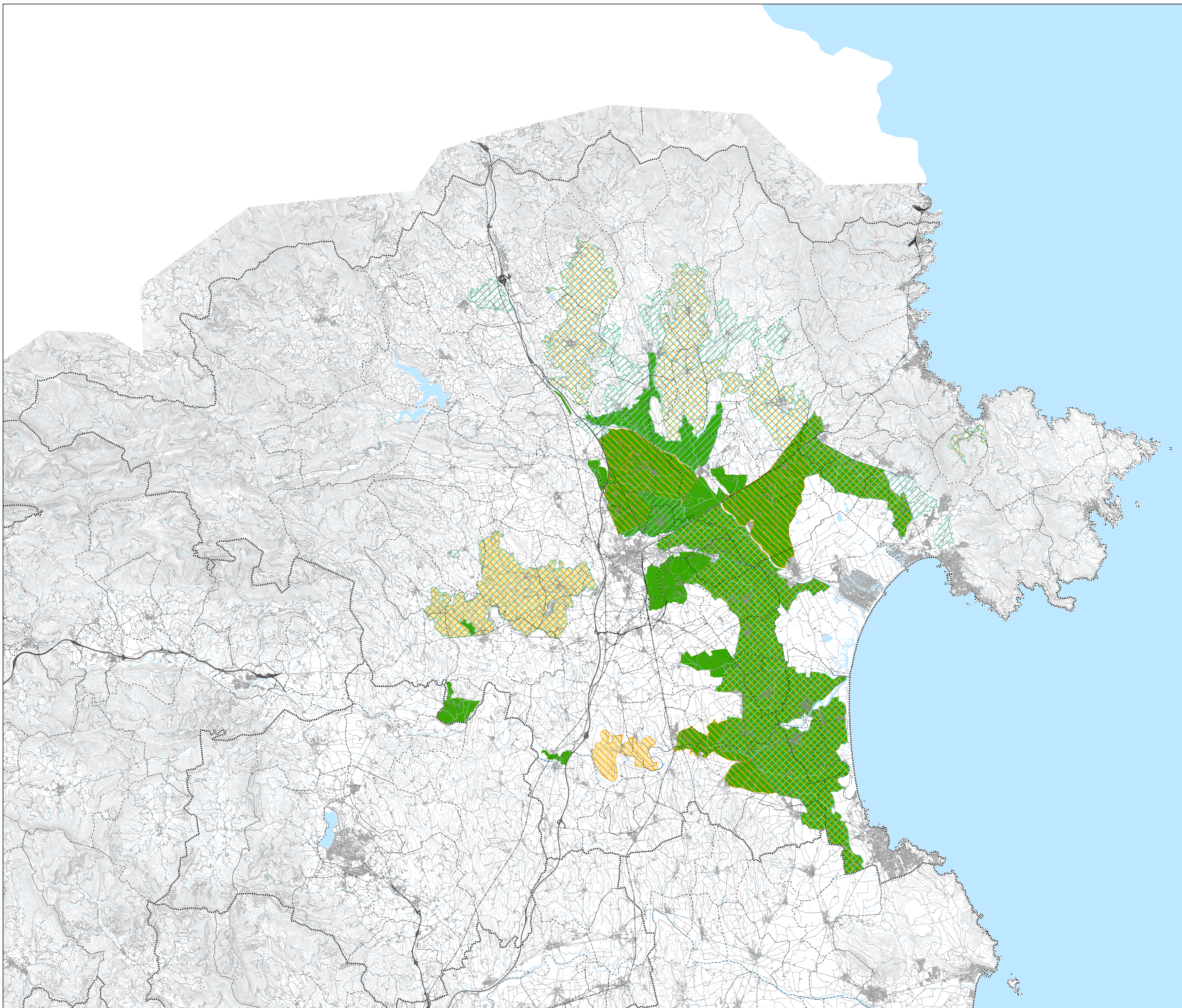

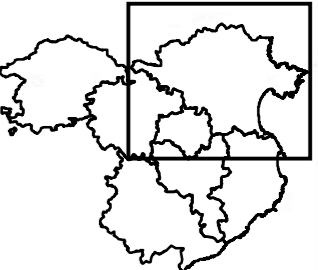



-  Límit comarcal
  -  Límit municipal
- Sòls d'alt valor agrari (estudi lavola)**
-  Zones agrícoles de regadiu
  -  Zones agrícoles de secà d'alta producció agrària
  -  Zones agrícoles amb valor per la seva extensió, situació, funcionalitat ecològica o valor cultural
  -  Zones agrícoles amb denominacions d'origen (DO), indicació geogràfica protegida (IGP) i producció ecològica



<b>Pla territorial de les Comarques Gironines</b>	<b>Informe de Sostenibilitat Ambiental</b>	<b>Programa de Planejament Territorial</b>
		
		Plànol ISA - VA.1 Sòls d'alt valor agrari <b>Alt Empordà</b>
 Generalitat de Catalunya Departament de Política Territorial i Obres Públiques Secretaria per a la Planificació Territorial Programa de Planejament Territorial		Escala 1:100.000 