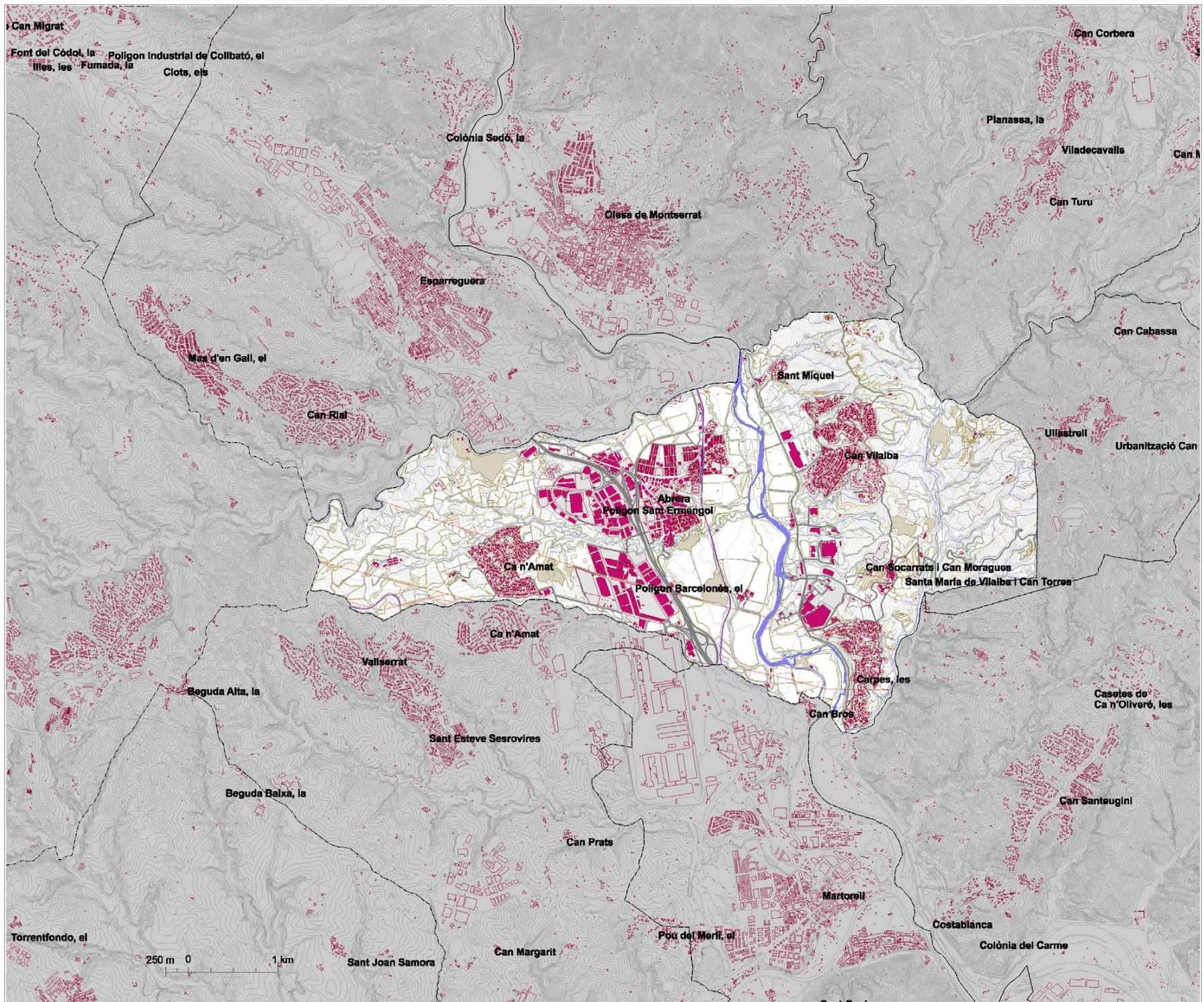


**ÀREA URBANA DE MARTORELL**





**ÀREA URBANA DE  
MARTORELL  
ABRERA**

 **Departament de Catalunya**  
Govern de Catalunya  
Departament de Territori i Sostenibilitat  
Programa de Planificació Territorial

 **Consell Metropolità de Barcelona**  
Consell Metropolità de Barcelona  
Departament de Territori i Sostenibilitat

Abril 2010

<b>Pla territorial metropolità de Barcelona</b>	<b>Aprovació definitiva</b>	Comissió d'Ordenació i Atribució Metropolitana de Barcelona Planificació bàsica
---	-----------------------------	--





ABRERA

Abrera





CA N'AMAT

Abrera





CAN SOCARRATS I  
CAN MORAGUES

Abrera

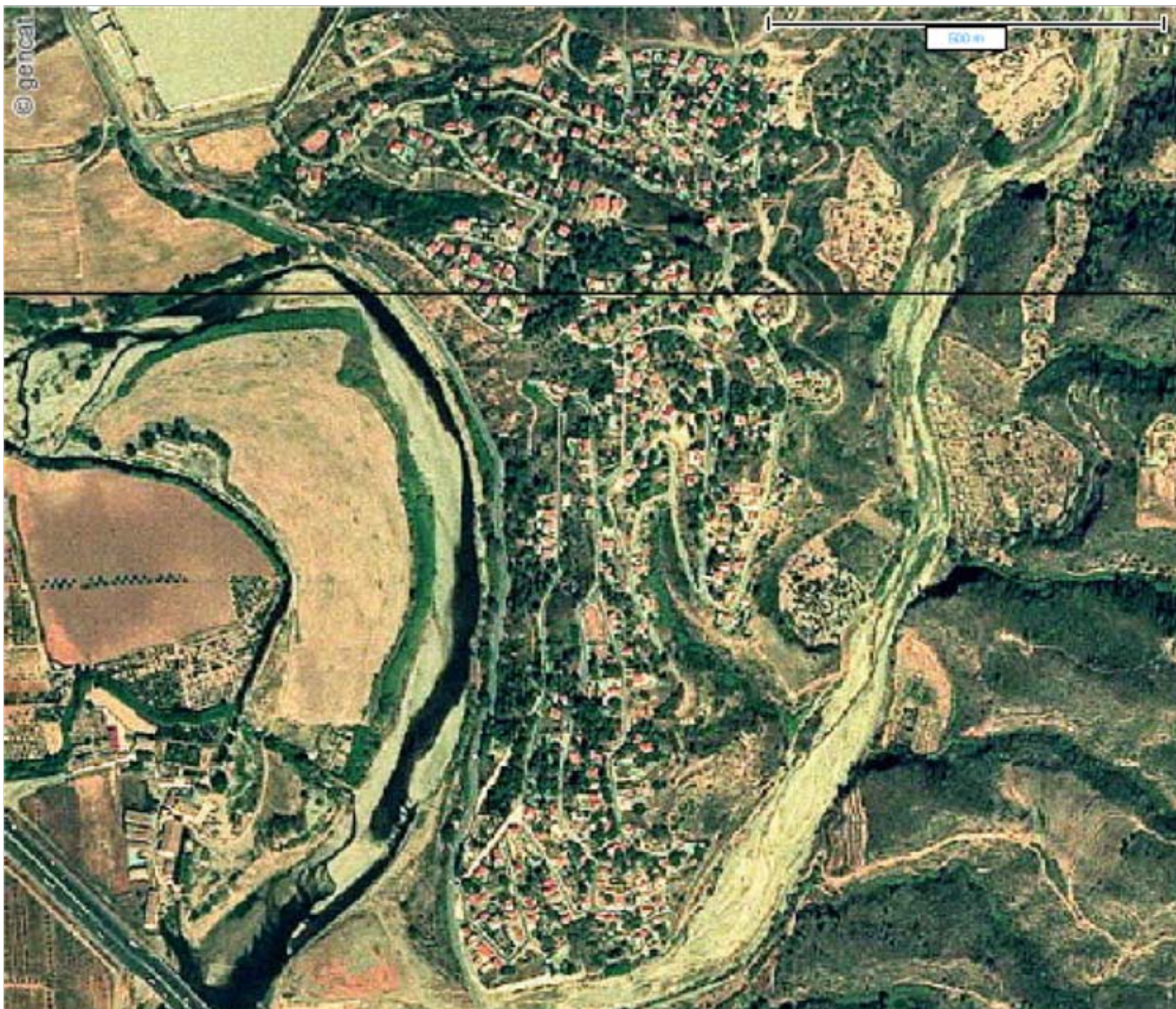




CAN VILALBA

Abrera





CARPES, LES

Abrera





POL. BARCELONÈS, EL

Abrera





POL. ST. ERMENGOL

Abrera





ST. MIQUEL

Abrera

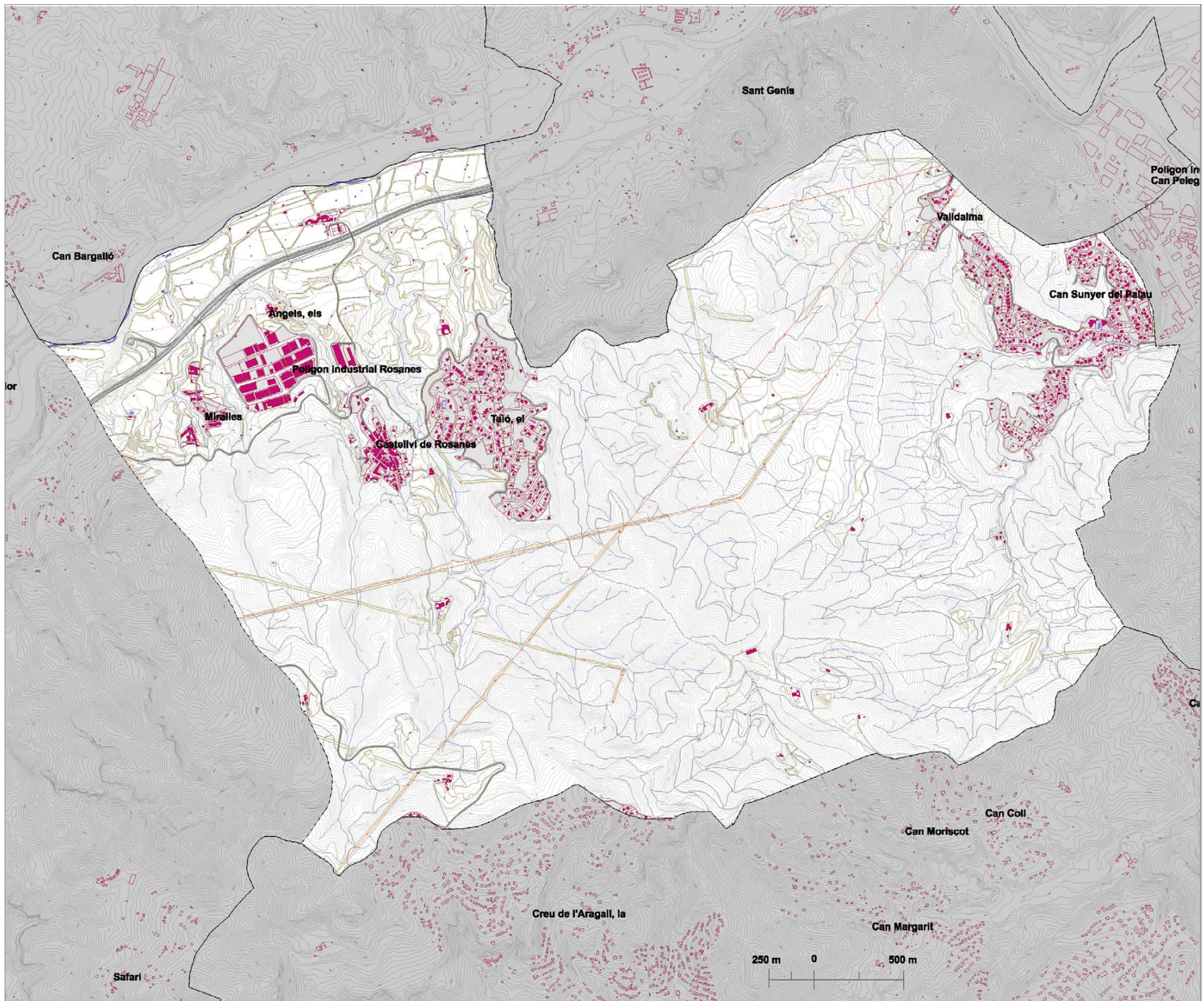




STA. MARIA DE VILALBA  
I CAN TORRES

Abreira





ÀREA URBANA DE  
MARTORELL  
CASTELLVÍ DE ROSANES


 Govern de Catalunya  
 Departament de Política Territorial  
 i Ordenació del Territori  
 Direcció General d'Urbanisme  
 Direcció General de Planejament Territorial

Abril 2010

Pla territorial metropolità de Barcelona	Aprobació definitiva	Comissió d'Ordenació Territorial Metropolitana de Barcelona  Plànols i llicències
---	-------------------------	---





ÀNGELS, ELS

Castellví de Rosanes





© gencat

500 m

CAN SUNYER  
DEL PALAU

Castellví de Rosanes





CASTELLVÍ DE  
ROSANES

Castellví de Rosanes





MIRALLES

Castellví de Rosanes





POL. IND. ROSANES

Castellví de Rosanes





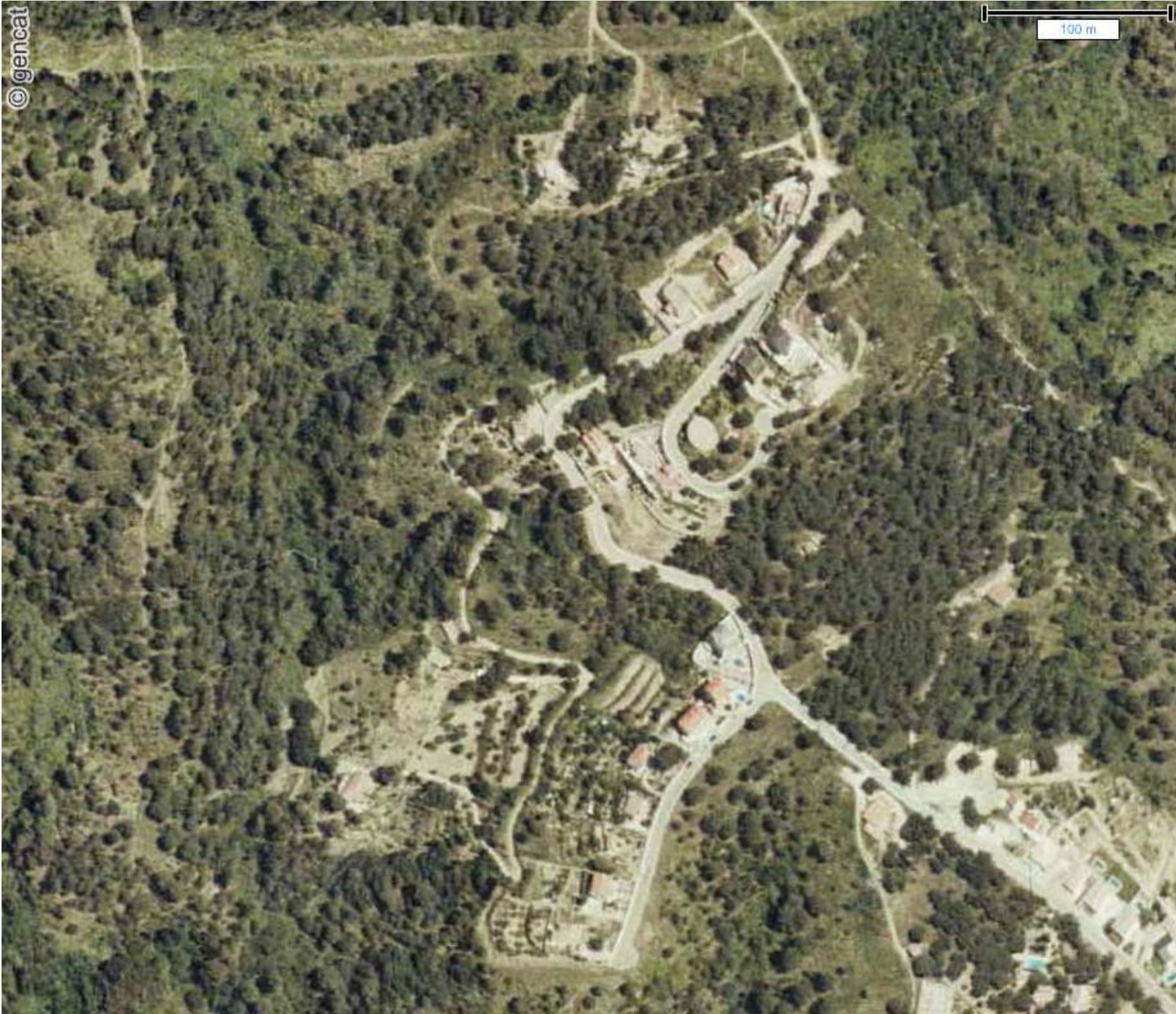
© gencat

100 m

TAIÓ, EL

Castellví de Rosanes

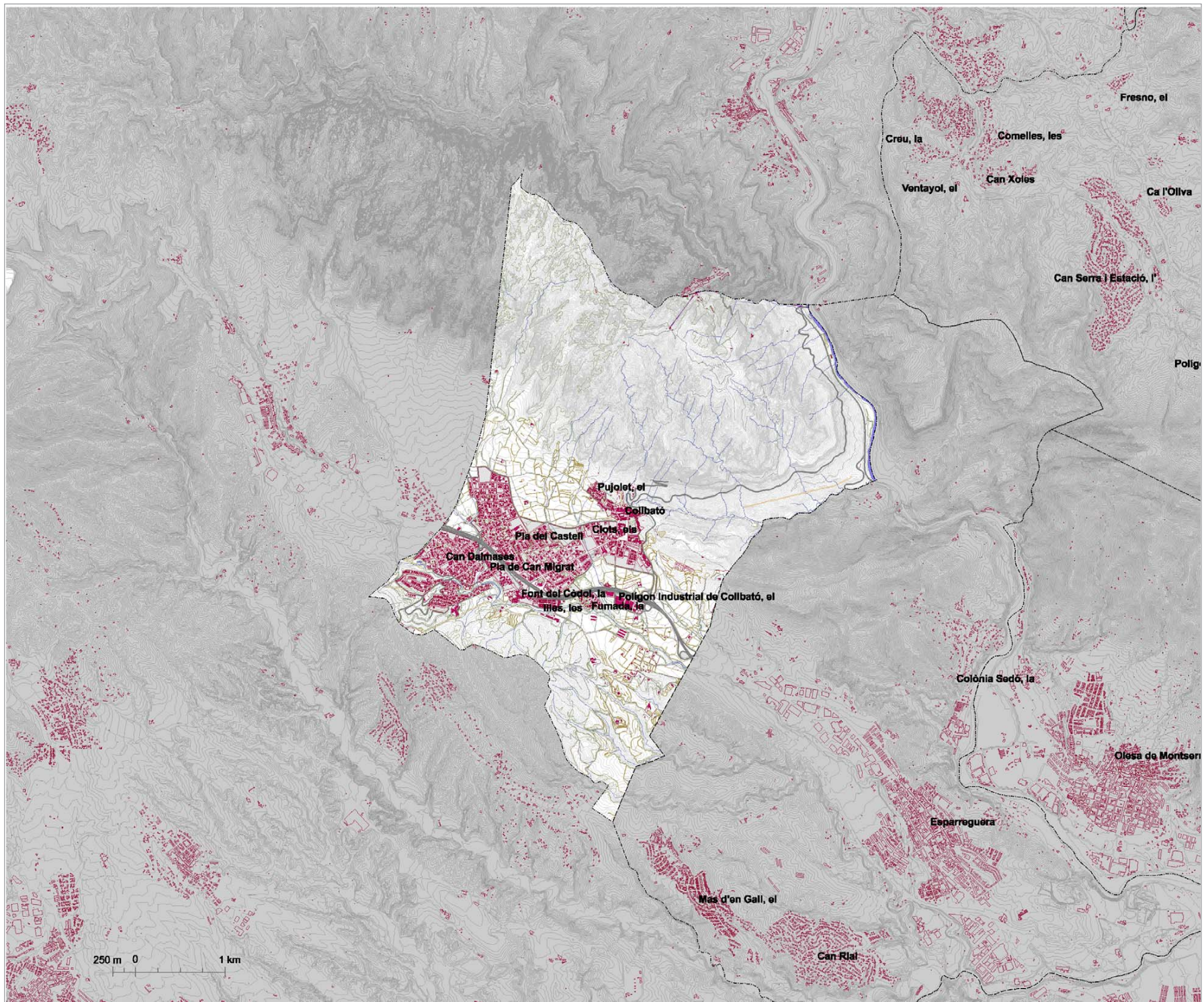




VALLDAIMA

Castellví de Rosanes





ÀREA URBANA DE  
MARTORELL  
COLLBATÓ


 Govern de Catalunya  
 Departament de Política Territorial  
 i Ordenació Urbana  
 Direcció General  
 d'Urbanisme  
 Programa de Planificació Territorial


 Consell Metropolità  
 de Barcelona  
 Departament de Política Territorial  
 i Ordenació Urbana  
 Direcció General  
 d'Urbanisme  
 Programa de Planificació Territorial

Abril 2010

Pla territorial metropolità de Barcelona

Aprovació definitiva

Comissió d'Ordenació Territorial Metropolitana de Barcelona

Planificació tècnica





CAL MIGRAT

Collbató





CAN DALMASES

Collbató





CLOTS, ELS

Collbató





COLLBATÓ

Collbató





FONT DEL CÒDOL, LA

Collbató





FUMADA, LA

Collbató





ILLES, LES

Collbató





PLA DEL CASTELL

Collbató





POL. INDUSTRIAL

Collbató

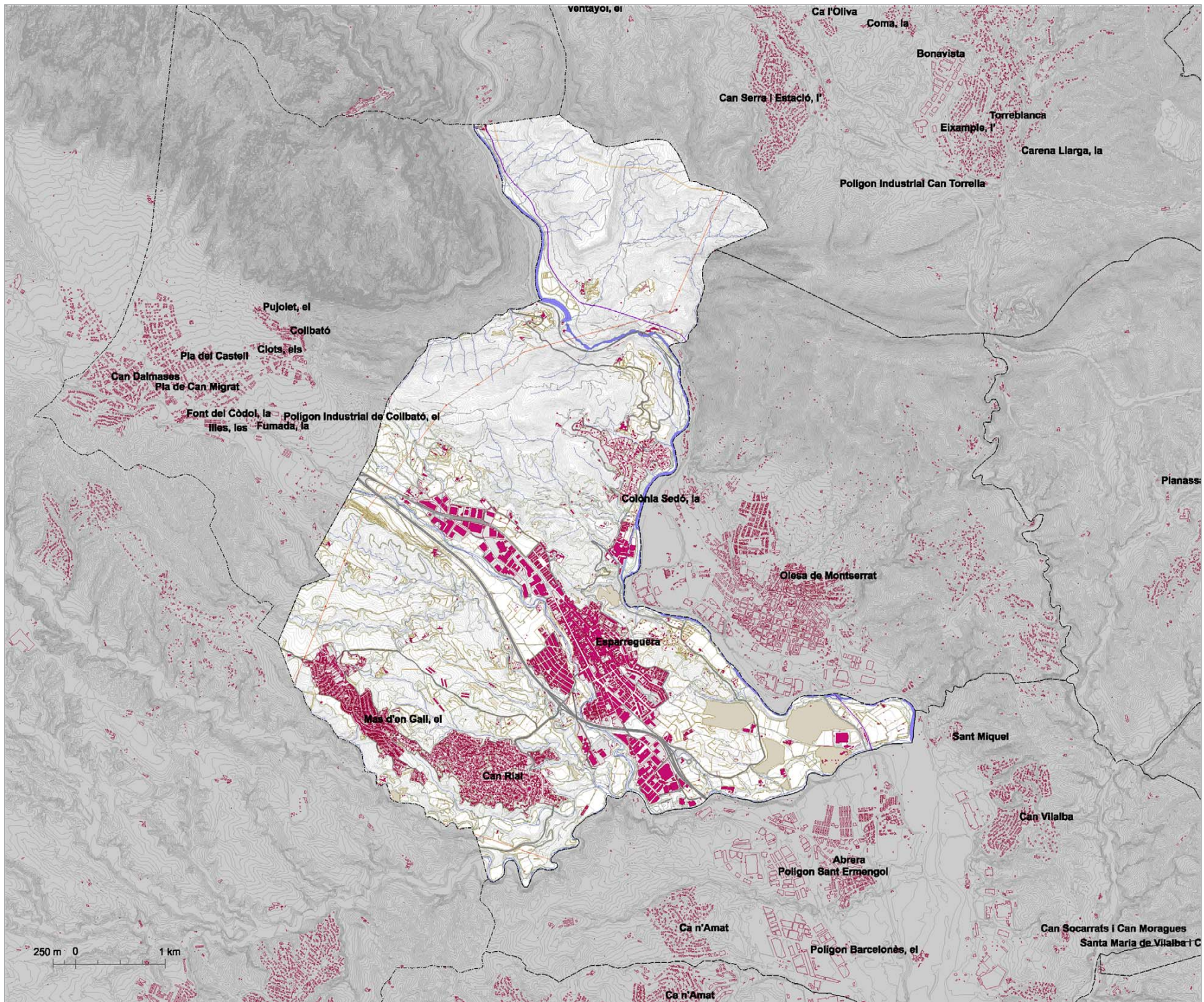




PUJOLET, EL

Collbató





ÀREA URBANA DE  
MARTORELL  
**ESPARREGUERA**

 **Generalitat de Catalunya**  
 Departament de Política Territorial  
 i Urbanisme  
 Direcció General d'Urbanisme  
 Direcció de Planificació Territorial  
 Programa de Recanviament Urbà

 **Comissió d'Ordenació  
Territorial  
Metropolitana  
de Barcelona**

Abril 2010

**Pla  
territorial  
metropolita  
de Barcelona**

**Aprovació  
definitiva**

**Comissió  
d'Ordenació  
Territorial  
Metropolitana  
de Barcelona**

Planificació Urbana





**CAN RIAL**

**Esparreguera**





**COLÒNIA SEDÓ, LA**

**Esparreguera**





**ESPARREGUERA**

**Esparreguera**

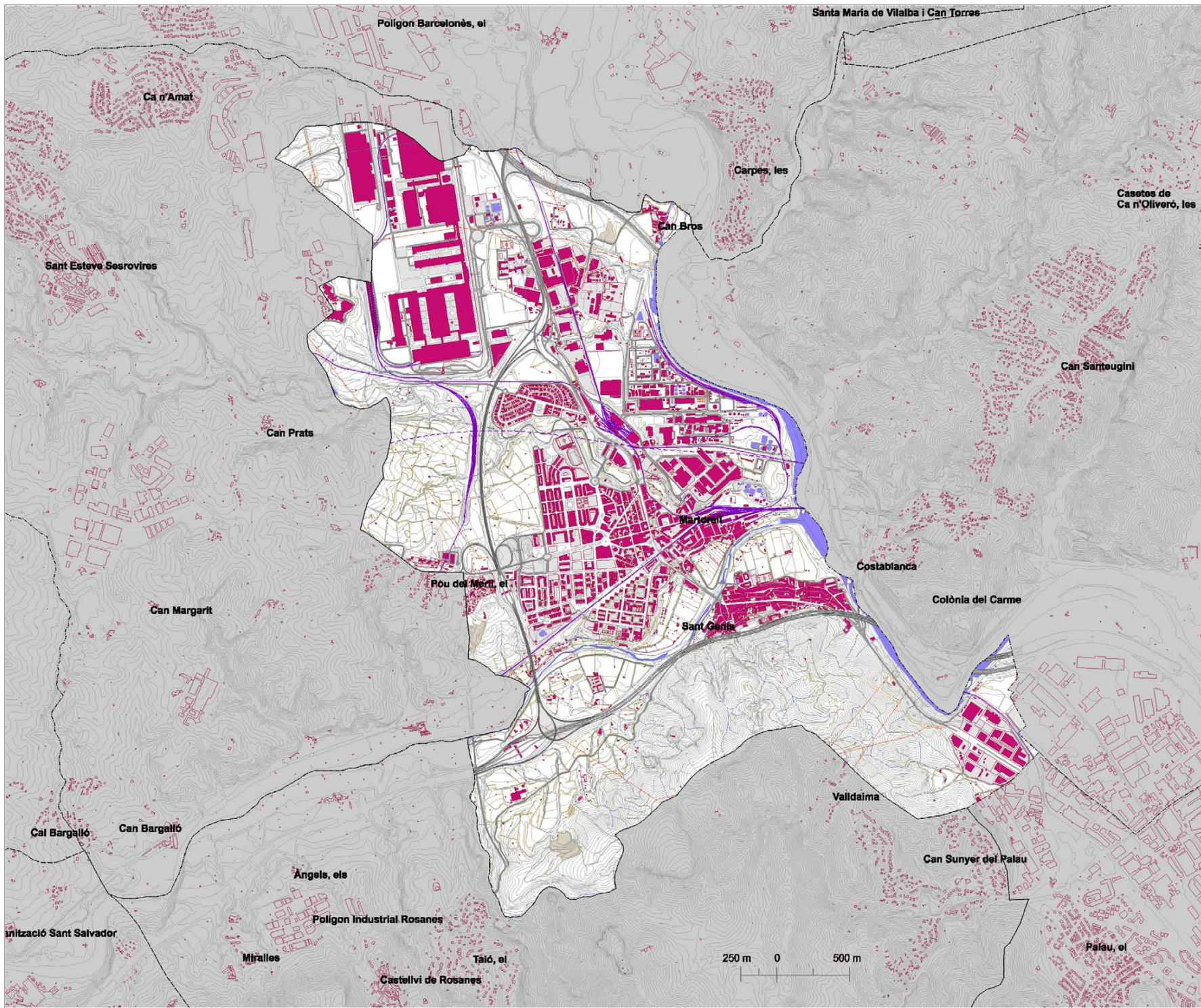





**MAS D'EN GALL, EL**

**Esparreguera**





ÀREA URBANA DE  
MARTORELL


 Govern de Catalunya  
 Departament de Territori i Infraestructures  
 Direcció General d'Urbanisme i Habitatge  
 Direcció General de Planificació Territorial  
 Programa de Planificació Territorial


 Consell Metropolità de Barcelona  
 Departament de Territori i Infraestructures  
 Direcció General d'Urbanisme i Habitatge  
 Direcció General de Planificació Territorial

Abril 2010

Pla territorial metropolità de Barcelona	Aprovació definitiva	Comissió d'Ordenació i Gestió del Territori Metropolità de Barcelona Planificació tècnica
--	----------------------	--





CAN BROS

Martorell





© gencat

1000 m

MARTORELL

Martorell





© gencat

100 m

POU DEL MERLI, EL

Martorell

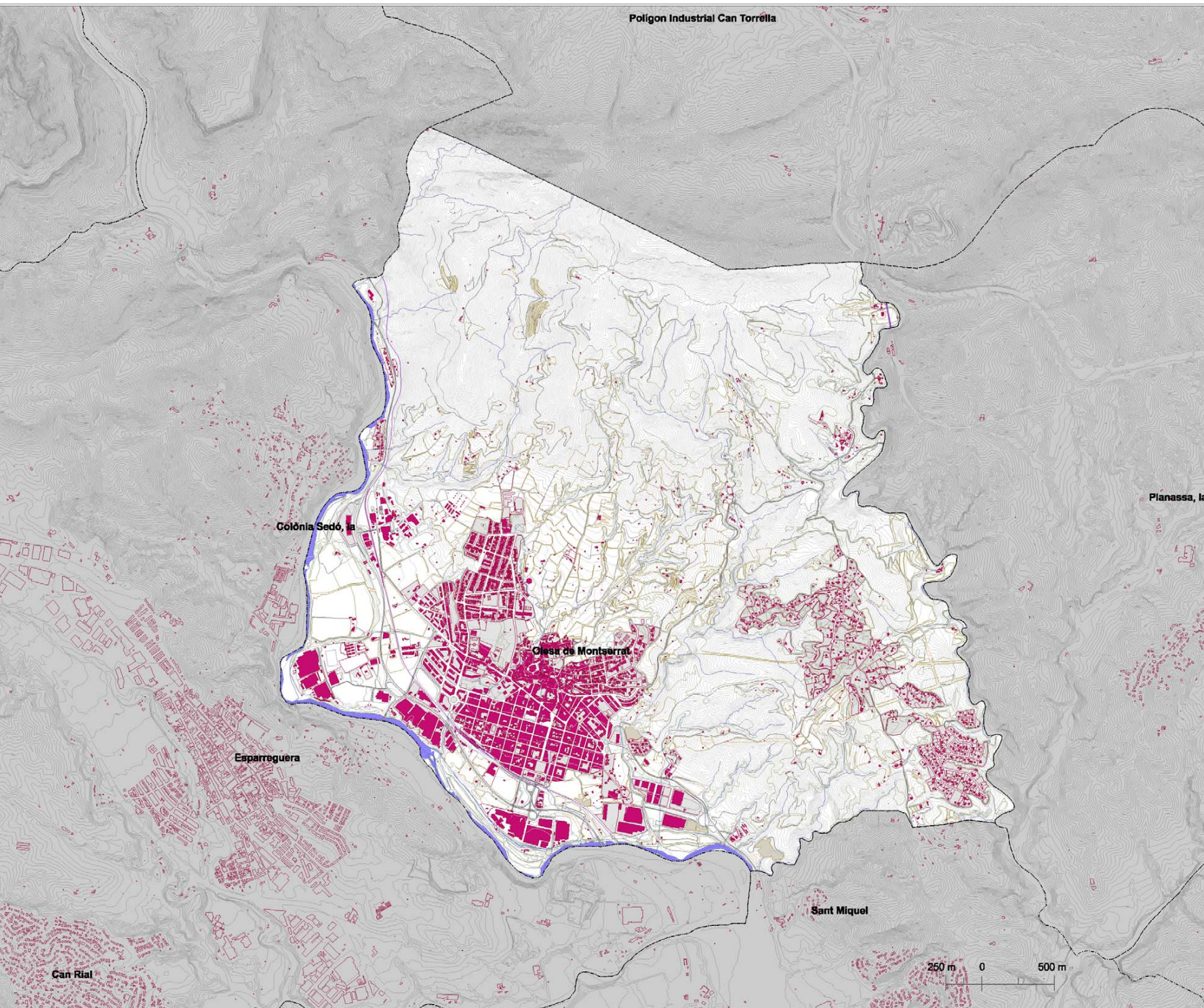




ST. GENÍS

Martorell





Poligon Industrial Can Torrella

Colònia Sedó, la

Olesa de Montserrat

Esparreguera

Sant Miquel

Can Rial

Planassa, la



**ÀREA URBANA DE  
MARTORELL  
OLESA DE  
MONTSERRAT**

Pla territorial metropolitana de Barcelona  
 Aprobació definitiva  
 Convocatòria d'ordenació territorial metropolitana de Barcelona  
 Planimetria Urbana  
 Abril 2010

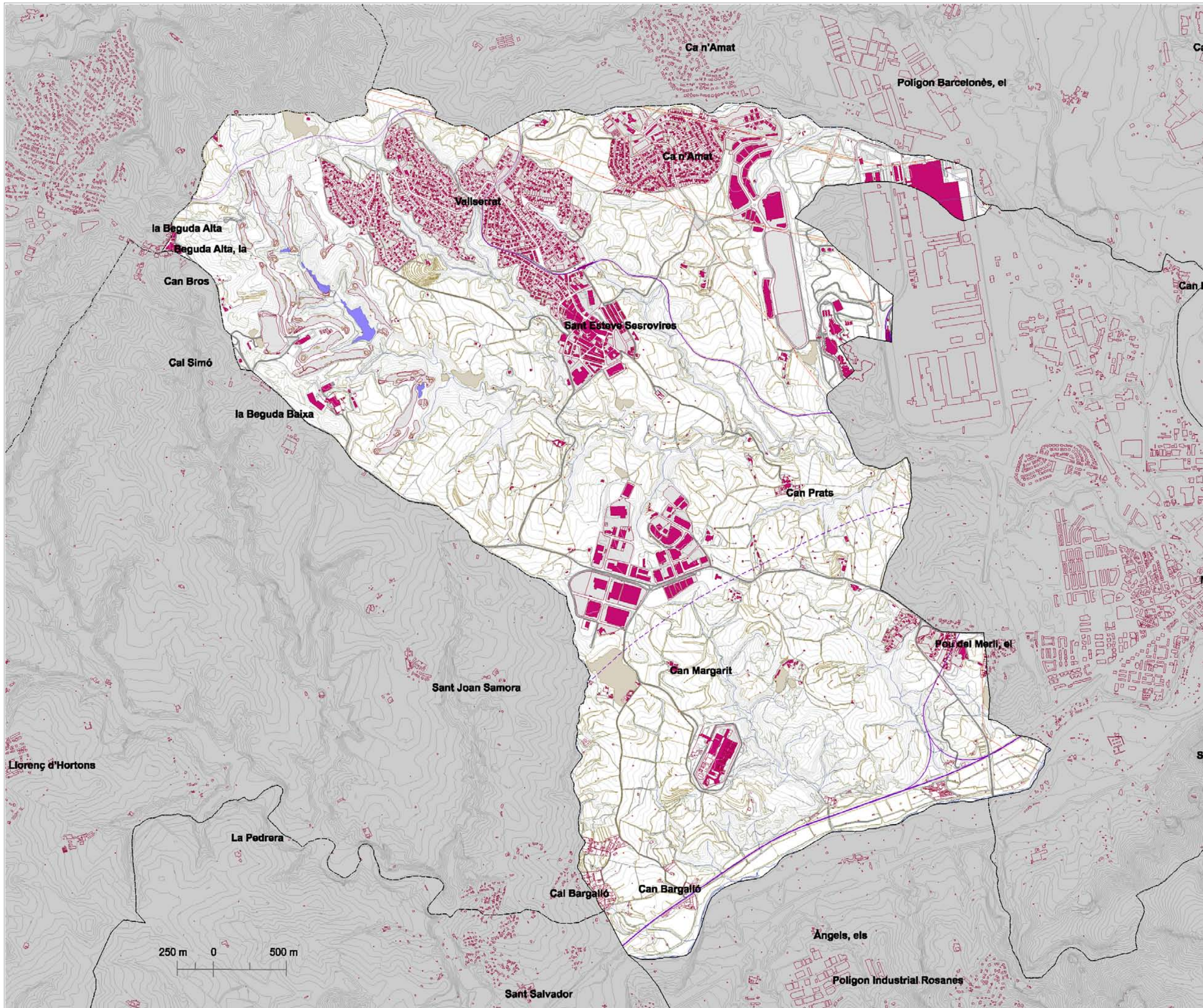




Olesa de  
Montserrat I

Olesa de Montserrat





ÀREA URBANA DE  
MARTORELL

SANT ESTEVE  
SESROVIRES

Generalitat de Catalunya  
Departament de Política Territorial  
i Obres Públiques  
Direcció General d'Ordenació  
Territorial i Urbanística  
Programa de Planejament Territorial

INSTITUT D'ESTUDIS  
TERRITORIALS  
URBANÍSTICS I D'ANÀLISI  
D'ESPACI URBAN

Abril 2010

Pla  
territorial  
metropolita  
de Barcelona

Aprovació  
definitiva

Comissió  
d'Ordenació  
Territorial  
Metropolitana  
de Barcelona

Planificació tècnica





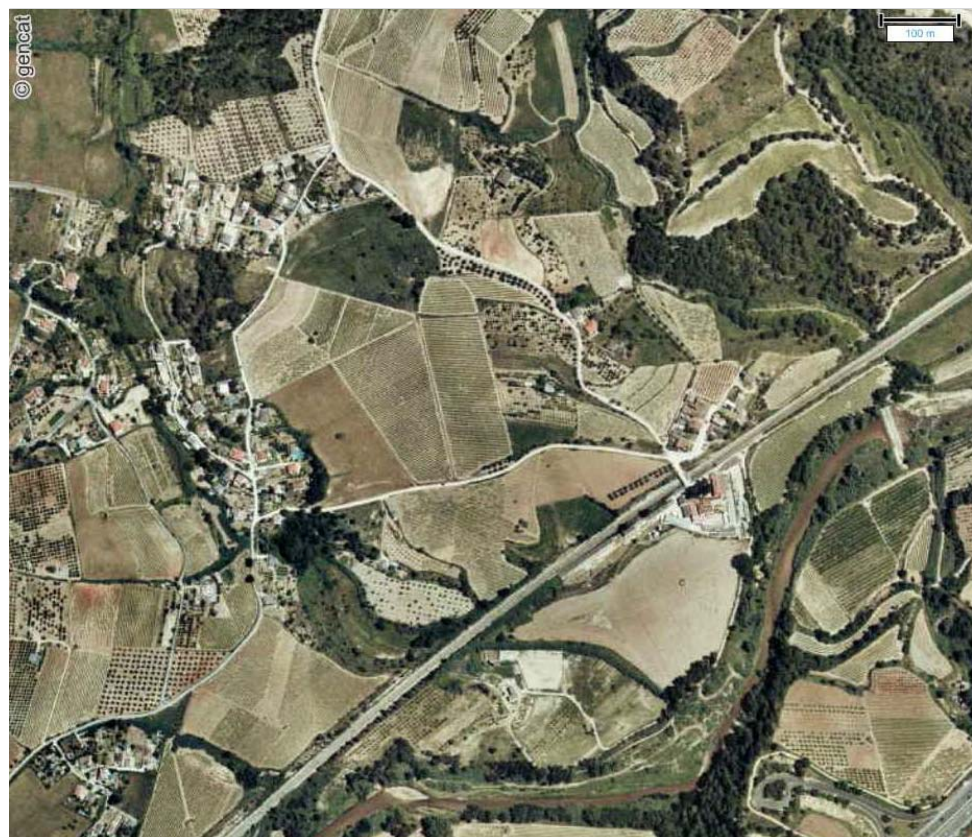
BEGUDA ALTA, LA

St. Esteve Sesrovires



CA N'AMAT

Sr. Esteve Sesrovires



CAN BARGALLÓ

St. Esteve Sesrovires



VALLSERRAT

St. Esteve Sesrovires





CAN MARGARIT

St. Esteve Sesrovires



CAN PRATS

St. Esteve Sesrovires



POU DEL MERLI, EL

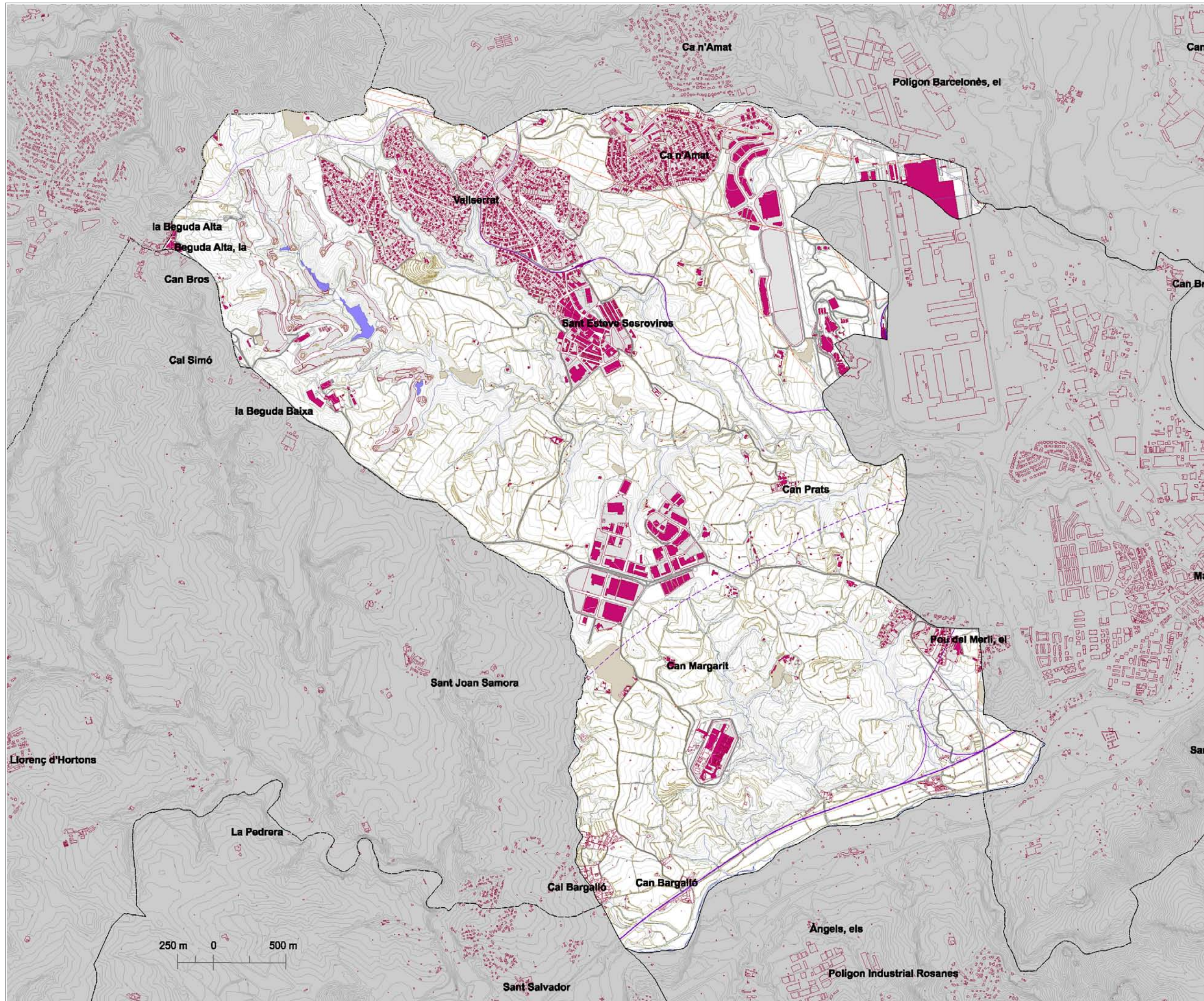
St. Esteve Sesrovires



ST. ESTEVE  
SESROVIRES

St. Esteve Sesrovires





ÀREA URBANA DE  
MARTORELL

SANT ESTEVE  
SESROVIRES





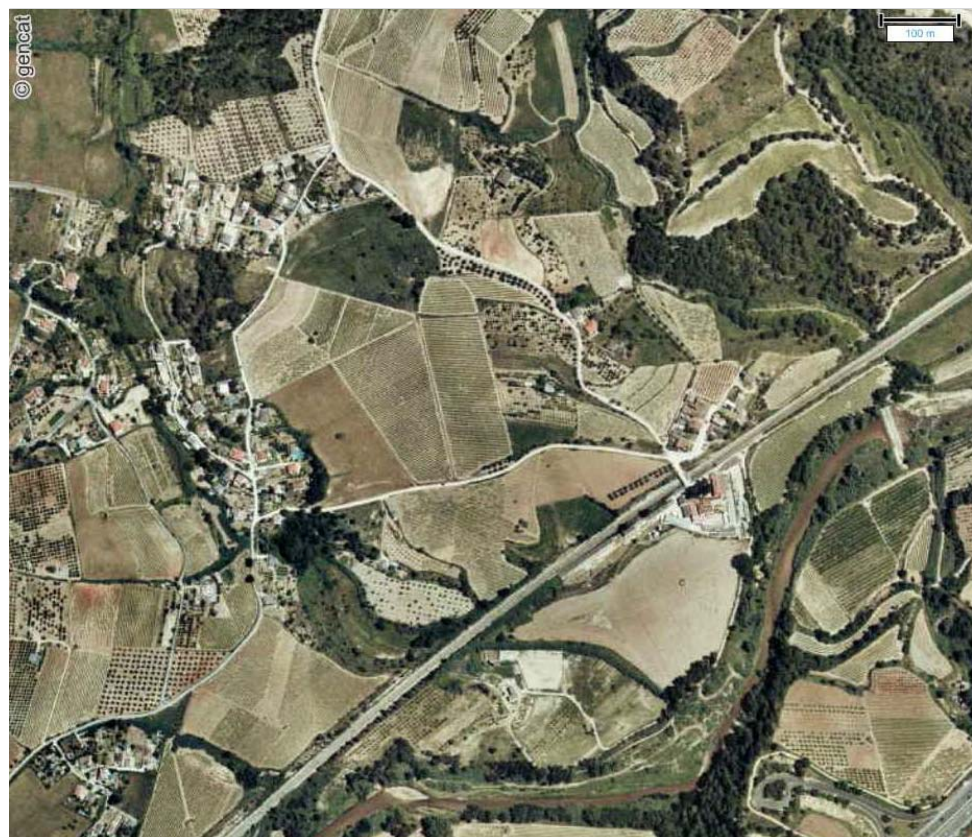
BEGUDA ALTA, LA

St. Esteve Sesrovires



CA N'AMAT

Sr. Esteve Sesrovires



CAN BARGALLÓ

St. Esteve Sesrovires



VALLSERRAT

St. Esteve Sesrovires





CAN MARGARIT

St. Esteve Sesrovires



CAN PRATS

St. Esteve Sesrovires



POU DEL MERLI, EL

St. Esteve Sesrovires



ST. ESTEVE  
SESROVIRES

St. Esteve Sesrovires





© gencat

100 m

BEGUDA ALTA, LA

St. Esteve Sesrovires





CA N'AMAT

Sr. Esteve Sesrovires





CAN BARGALLÓ

St. Esteve Sesrovires





CAN MARGARIT

St. Esteve Sesrovires





CAN PRATS

St. Esteve Sesrovires





POU DEL MERLI, EL

St. Esteve Sesrovires





ST. ESTEVE  
SESROVIRE

St. Esteve Sesrovires





VALLSERRAT

St. Esteve Sesrovires