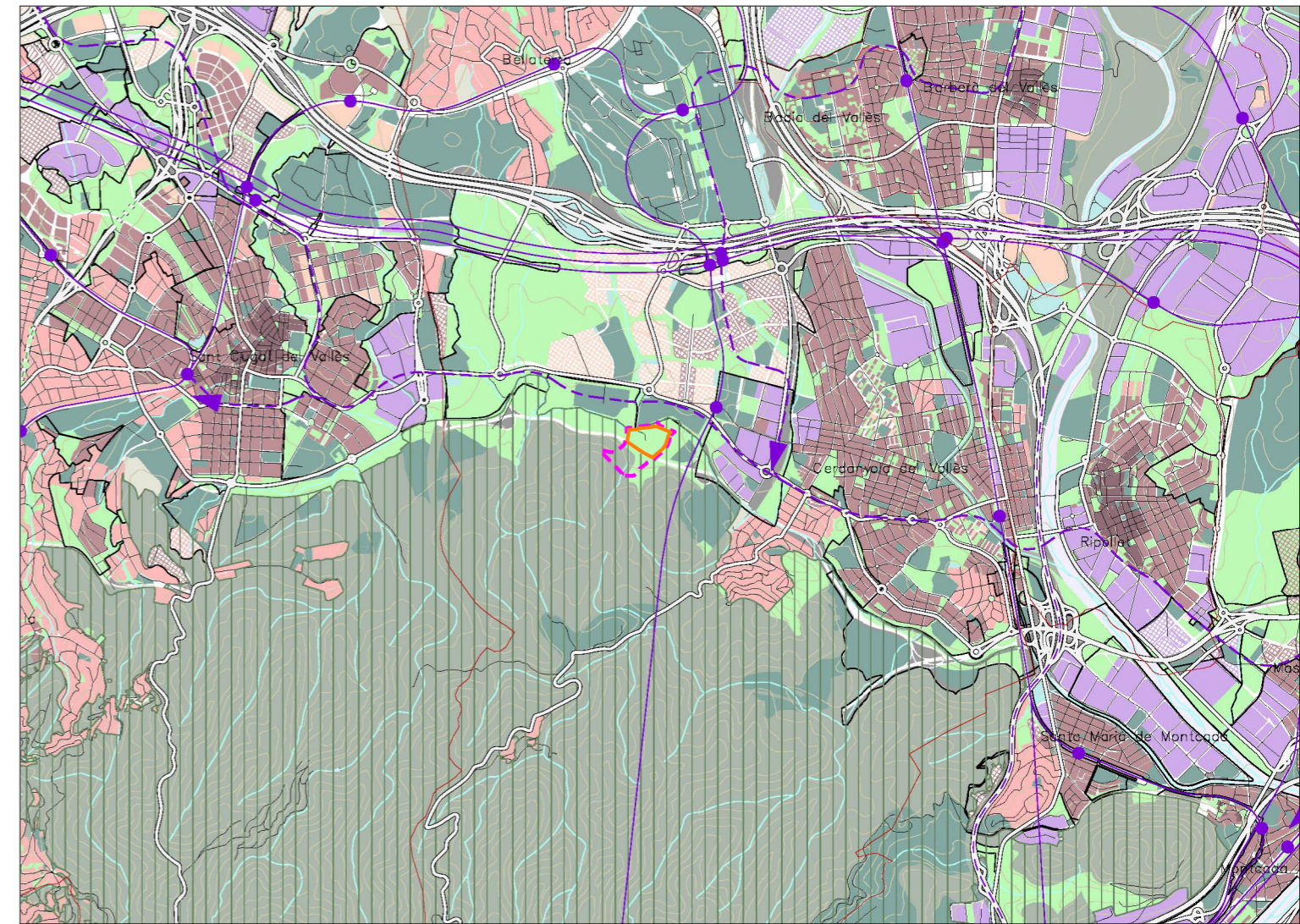


NOTA:
El sistema urbà incorpora informativament el planejament urbanístic aprovat definitivament fins l'any 2009.



ESPais OBERTS - PROPOSTA

- Espais amb protecció jurídica supramunicipal; Xarxa Natura 2000, espais PEIN, Parcs de la Diputació de Barcelona i altres (consorcis) en zones urbanes
- Espais de protecció especial pel seu interès natural i agrari
- Espais de protecció especial de la vinya
- Espais de protecció preventiva

INFRAESTRUCTURES

- Infraestructura viària
- Infraestructura ferroviària
- (Traçats i enllaços indicatius)

Modificació del Pla territorial metropolità de Barcelona

en compliment de la sentència del Tribunal Suprem núm. 1540/2016, de 27 de juny a l'àmbit dels terrenys propietat de l'empresa SACESA, SA (Ceràmica de Sardanyola) del municipi de Cerdanyola del Vallès.

Finestra del plànol 2.2 Sistema urbà. Planejament i sistema d'espais oberts

- Àmbit objecte de la sentència
- Àmbit que s'exclou dels espais amb protecció jurídica supramunicipal