

Classificació MUC

- Sòl urbà consolidat
- Sòl urbà no consolidat
- Sòl urbanitzable delimitat
- Sòl urbanitzable no delimitat
- Sòl no urbanitzable

Situació urbanística de les urbanitzacions

- Regularitzada
- No regularitzada
- Sense informació

Classificació del sòl amb revisions 2014

- Sòl urbà consolidat
- Sòl urbà no consolidat
- Sòl urbanitzable delimitat
- Sòl no urbanitzable

- Límit comarcal
- Límit municipal

Font: DGOTU, *Mapa Urbanístic de Catalunya*, 2014.
 DGOTU, *Taula d'urbanitzacions*, 2014.

Inventari d'urbanitzacions
Pla de l'Estany 2015

Pla de l'Estany**Indicadors municipals**

Nombre de municipis comarcals	11
Municipis amb urbanitzacions	5
Municipis amb les urbanitzacions regularitzades	4
Municipis amb urbanitzacions pendents de regularització	1

Indicadors d'urbanització

Nombre d'urbanitzacions comarcals	8
Urbanitzacions regularitzades	7
Urbanitzacions pendents de regularitzar	1

Indicadors d'extensió

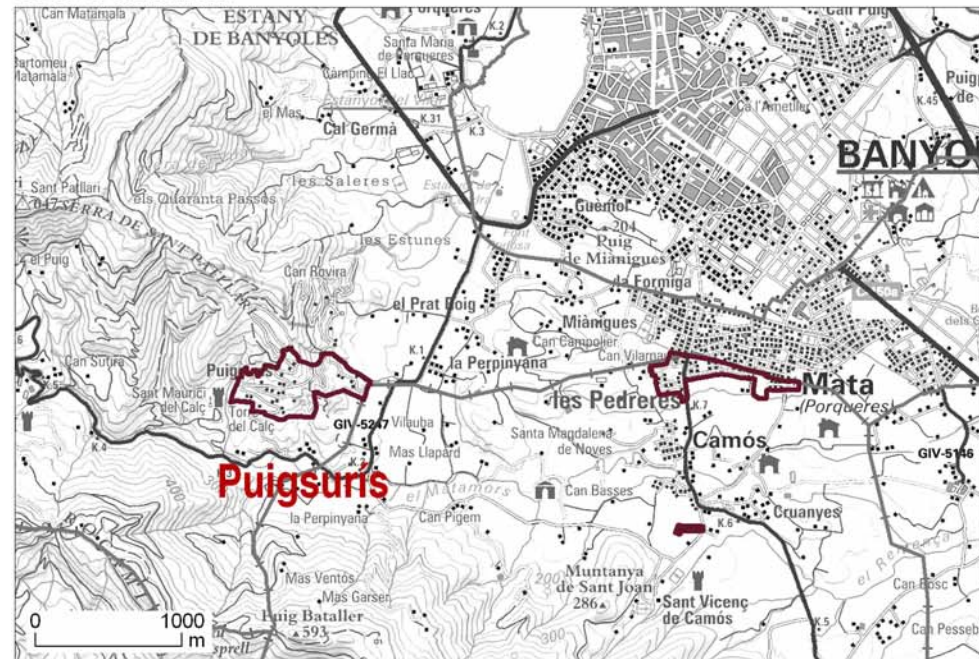
	ha	%
Superfície de la comarca	26.280	
Extensió de les urbanitzacions	78	0,30 s/comarca
Extensions regularitzades	52	66,67 s/total urbanitzacions
Extensions pendents de regularització	26	33,33 s/total urbanitzacions

Indicadors urbanístics de les urbanitzacions pendents de regularització

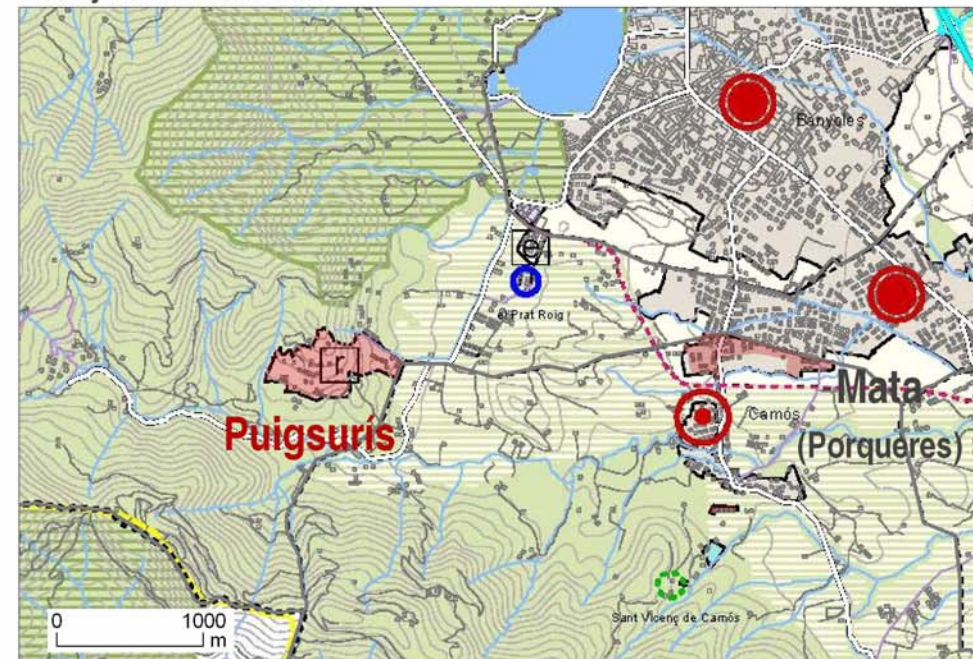
Classificació del sòl	Sòl urbà (ha)	SUNC/SUD/SND (ha)	Sòl no urbanitzable (ha)	Total (ha)
Urbanitzacions amb camp recepció sense informació	0	0	0	0
Urbanitzacions no recepcionades	16	0	9	25

Classe de sòl	Sòls urbanitzables (D)(ha)	Cases aïllades (R6)(ha)	Sistemes (menys viari)(ha)
Urbanitzacions amb camp recepció sense informació			
Urbanitzacions no recepcionades		10	2

Grau d'aïllament



Planejament territorial



URBANITZACIÓ

Urbanització Puigsurís

Municipi: Porqueres

Comarca: Pla de l'Estany

DADES MUNICIPALS

Superfície municipal (ha):	3.350	Parc estimat habitatge 2014	1.677
Població (2014):	4.529	Àmbit territorial:	CG

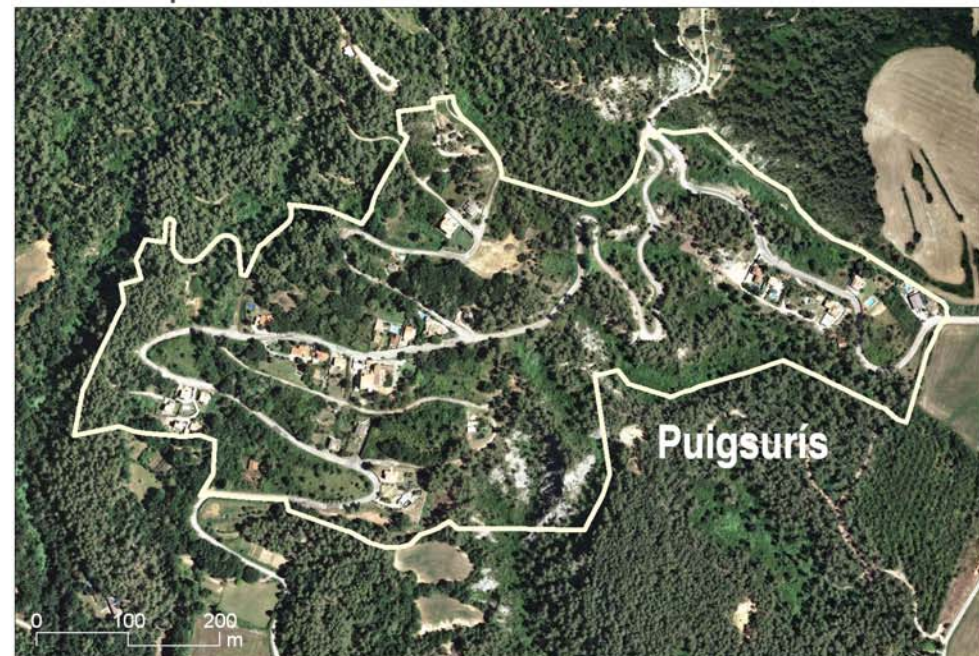
DADES URBANITZACIÓ

Superfície urbanització (ha):	24,43	Any de construcció:	
Nombre de parcel·les:	211	Població màx estimada (1):	569,7
Densitat bruta (2):	8,637	Tamany mitjà parcel·la (m2):	1157,82

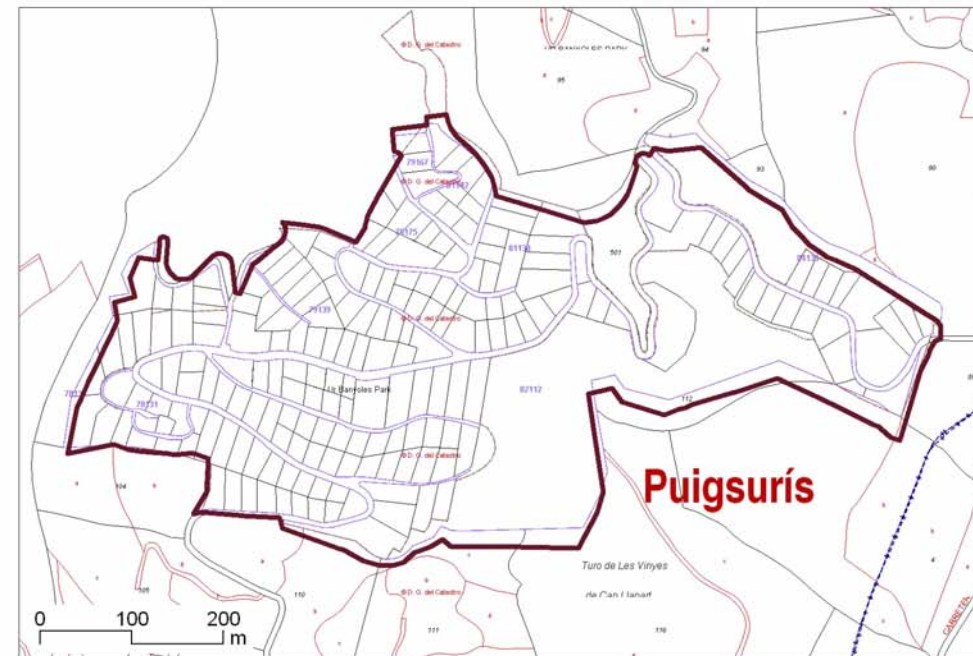
(1) nombre de parcel·les * 2,7 persones

(2) parcel·les / superfície total urbanització

Ortofotomapa



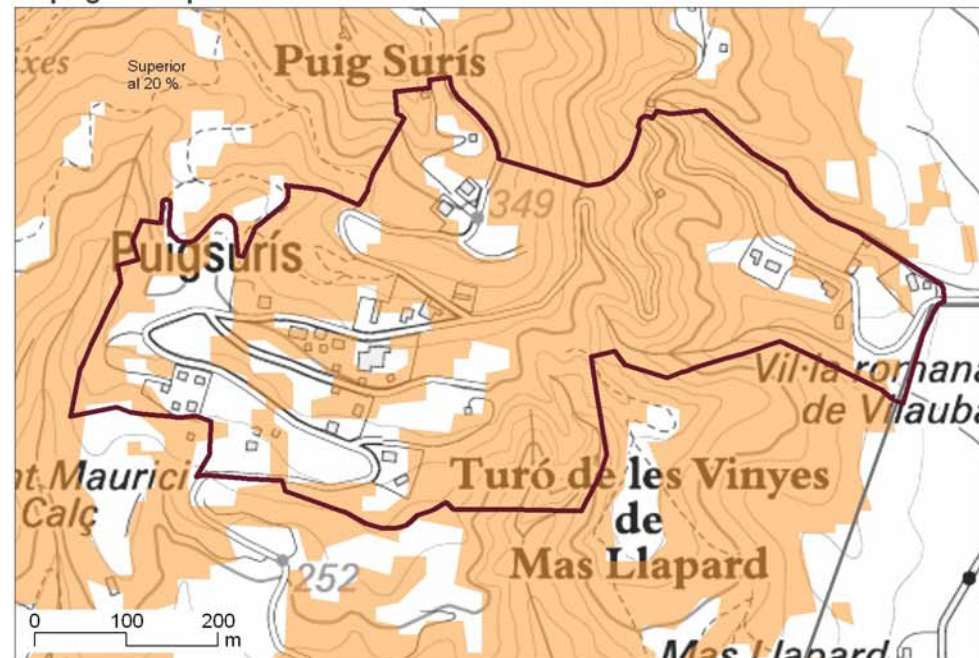
Cadastre



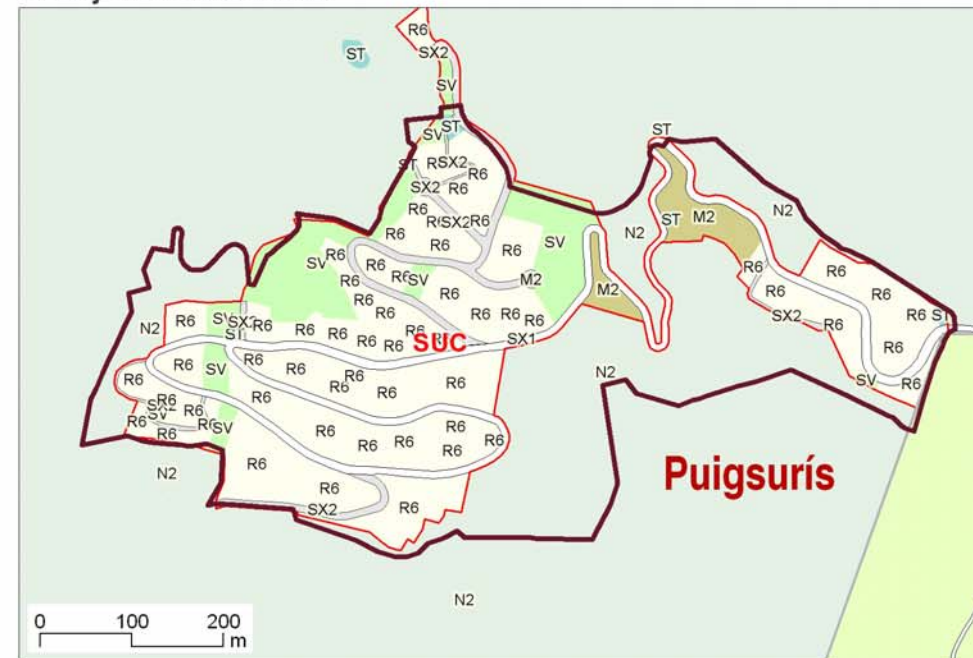
PLANEJAMENT VIGENT

Planejament territorial:	PTPCG	Aprov. Def. i publicació:	2010
Tipus sòl territorial:	Ús residencial		
Estratègies territorials:	Estratègia Reducció-extinció		
Planejament sectorial:		Aprov. Def. i publicació:	
Planej. urbanístic general:	POUM	Aprov. Def. i publicació:	2013
Planejament derivat:		Aprov. Def. i publicació:	
Règim del sòl:	Sòl urbà consolidat		
Projecte d'urbanització:	No (en tràmit)	Coefficient edif. bruta:	
Projecte de reparcelació:	No (en tràmit)	Recepció obres ajuntament:	No
Cessions fetes:			
Percentatge cessions :			

Topogràfic i pendents



Planejament urbanístic



ACCESSIBILITAT

Distància al nucli (m):	3599
Distància a la capital més propera (m):	9152,26094
Grau de satisfacció segons l'accessibilitat de la zona:	Elevada
Percentatge de veïns satisfets amb l'accessibilitat	

SERVEIS

Valoració paviment:	Deficient	Voreres :	Deficient
% habitatges amb abastiment d'aigua:	Més de 80%	Qualitat del servei:	Adient
Clavegueram	Regular	Qualitat del servei:	Bo
Estat del cablejat elèctric	Deficient	Qualitat del servei:	Bo
Enllumenat públic:	Més del 80%		
Gas:	Dolenta		