

Classificació MUC

- Sòl urbà consolidat
- Sòl urbà no consolidat
- Sòl urbanitzable delimitat
- Sòl urbanitzable no delimitat
- Sòl no urbanitzable

Situació urbanística de les urbanitzacions

- Regularitzada
- No regularitzada
- Sense informació

Classificació del sòl amb revisions 2014

- Sòl urbà consolidat
- Sòl urbà no consolidat
- Sòl urbanitzable delimitat
- Sòl no urbanitzable

- Límit comarcal
- Límit municipal

Font: DGOTU, *Mapa Urbanístic de Catalunya*, 2014.
 DGOTU, *Taula d'urbanitzacions*, 2014.

Inventari d'urbanitzacions

Osona 2015

Osona**Indicadors municipals**

Nombre de municipis comarcals	51
Municipis amb urbanitzacions	20
Municipis amb les urbanitzacions regularitzades	9
Municipis amb urbanitzacions pendents de regularització	11

Indicadors d'urbanització

Nombre d'urbanitzacions comarcals	39
Urbanitzacions regularitzades	23
Urbanitzacions pendents de regularitzar	16

Indicadors d'extensió

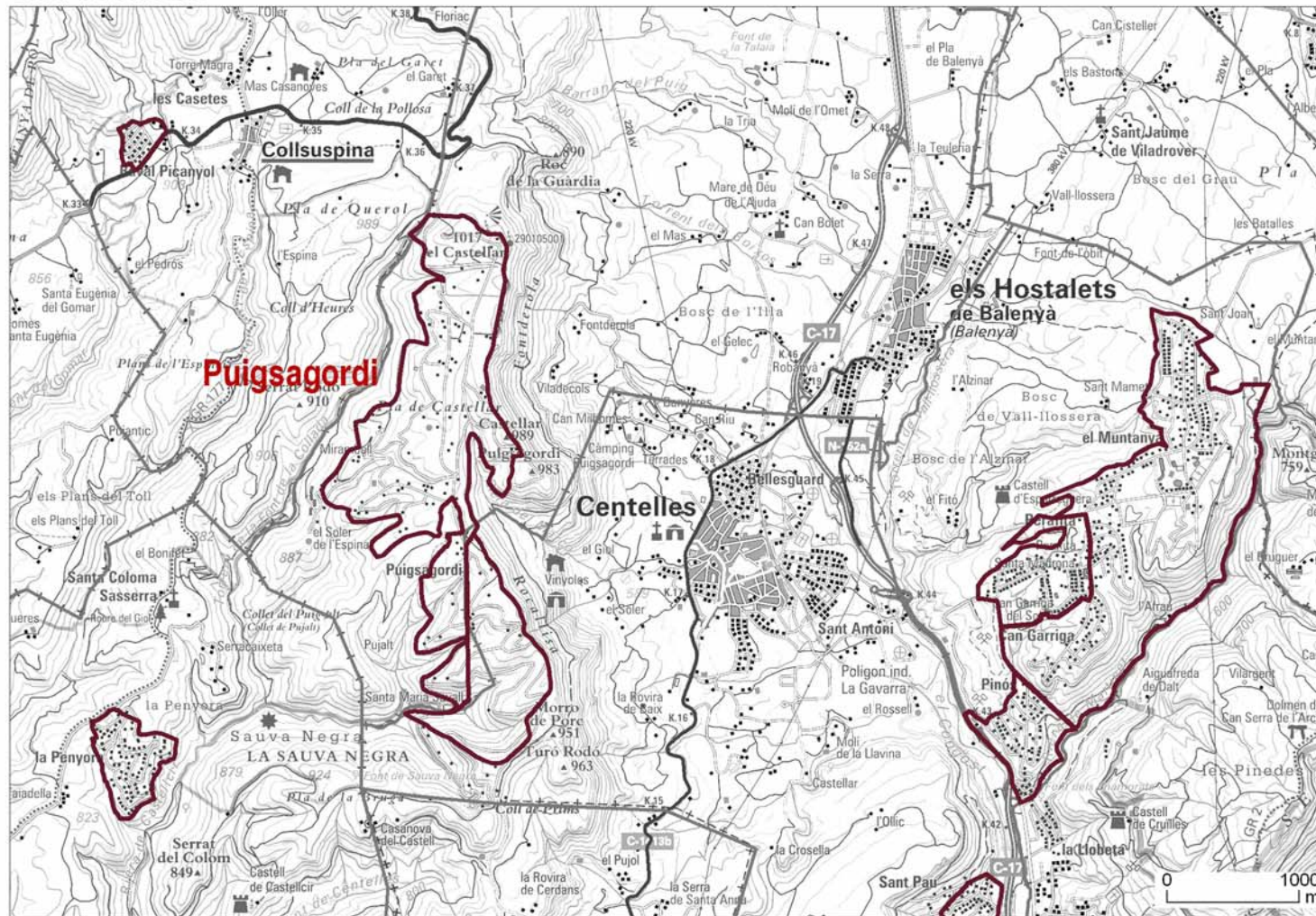
	ha	%
Superfície de la comarca	126.010	
Extensió de les urbanitzacions	1.362	1,08 s/comarca
Extensions regularitzades	470	34,51 s/total urbanitzacions
Extensions pendents de regularització	892	65,49 s/total urbanitzacions

Indicadors urbanístics de les urbanitzacions pendents de regularització

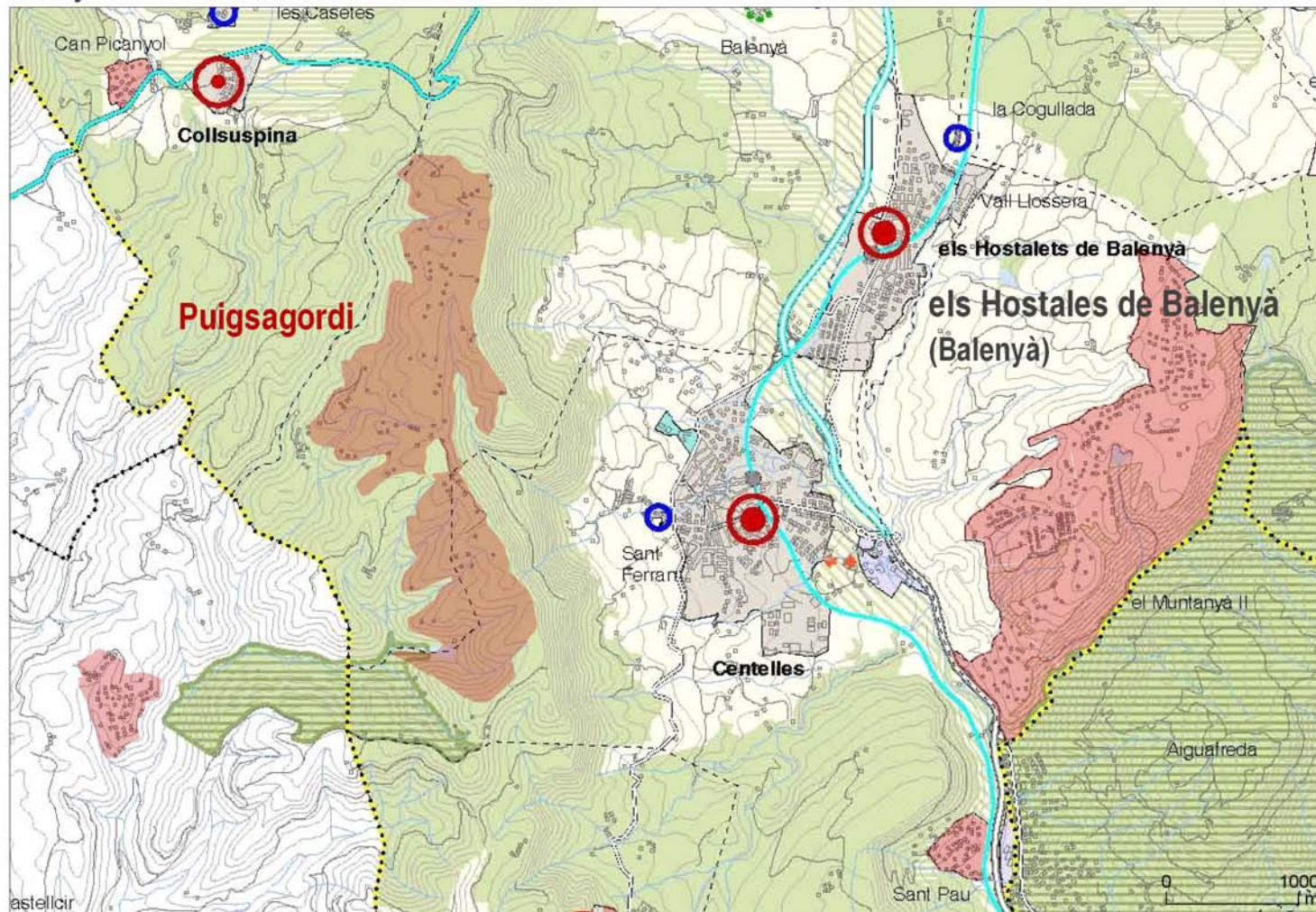
Classificació del sòl	Sòl urbà (ha)	SUNC/SUD/SND (ha)	Sòl no urbanitzable (ha)	Total (ha)
Urbanitzacions amb camp recepció sense informació	274	0	40	314
Urbanitzacions no recepcionades	62	100	400	562

Classe de sòl	Sòls urbanitzables (D)(ha)	Cases aïllades (R6)(ha)	Sistemes (menys viari)(ha)
Urbanitzacions amb camp recepció sense informació		124	134
Urbanitzacions no recepcionades	91	35	14

Grau d'aïllament



Planejament territorial



URBANITZACIÓ

PUIGSAGORDI

Municipi: Balenyà

Comarca: Osona

DADES MUNICIPALS

Superfície municipal (ha):	1.740	Parc estimat habitatge 2014	1.946
Població (2014):	3.724	Àmbit territorial:	CC

DADES URBANITZACIÓ

Superfície urbanització (ha):	221,07	Any de construcció:	1967
Nombre de parcel·les:	180	Població màx estimada (1):	486
Densitat bruta (2):	0,814	Tamany mitjà parcel·la (m2):	12281,7

Habitatges construïts (2003-07):

(1) nombre de parcel·les * 2,7 persones

(2) parcel·les / superfície total urbanització

PLANEJAMENT VIGENT

Planejament territorial:	PTPCC	Aprov. Def. i publicació:	2008
Tipus sòl territorial:			Sòl de protecció especial
Estratègies territorials:			
Planejament sectorial:		Aprov. Def. i publicació:	
Planej. urbanístic general:	NSb	Aprov. Def. i publicació:	2000
Planejament derivat:		Aprov. Def. i publicació:	
Règim del sòl:	Sòl no urbanitzable		
Projecte d'urbanització:		Coefficient edif. bruta:	
Projecte de reparcel·lació		Recepció obres ajuntament:	No
Cessions fetes:			
Percentatge cessions :			

ACCESSIBILITAT

Distància al nucli (m):	3917
Distància a la capital més propera (m):	9569,41403
Grau de satisfacció segons l'accessibilitat de la zona:	Baixa satisfacció
Percentatge de veïns satisfets amb l'accessibilitat	

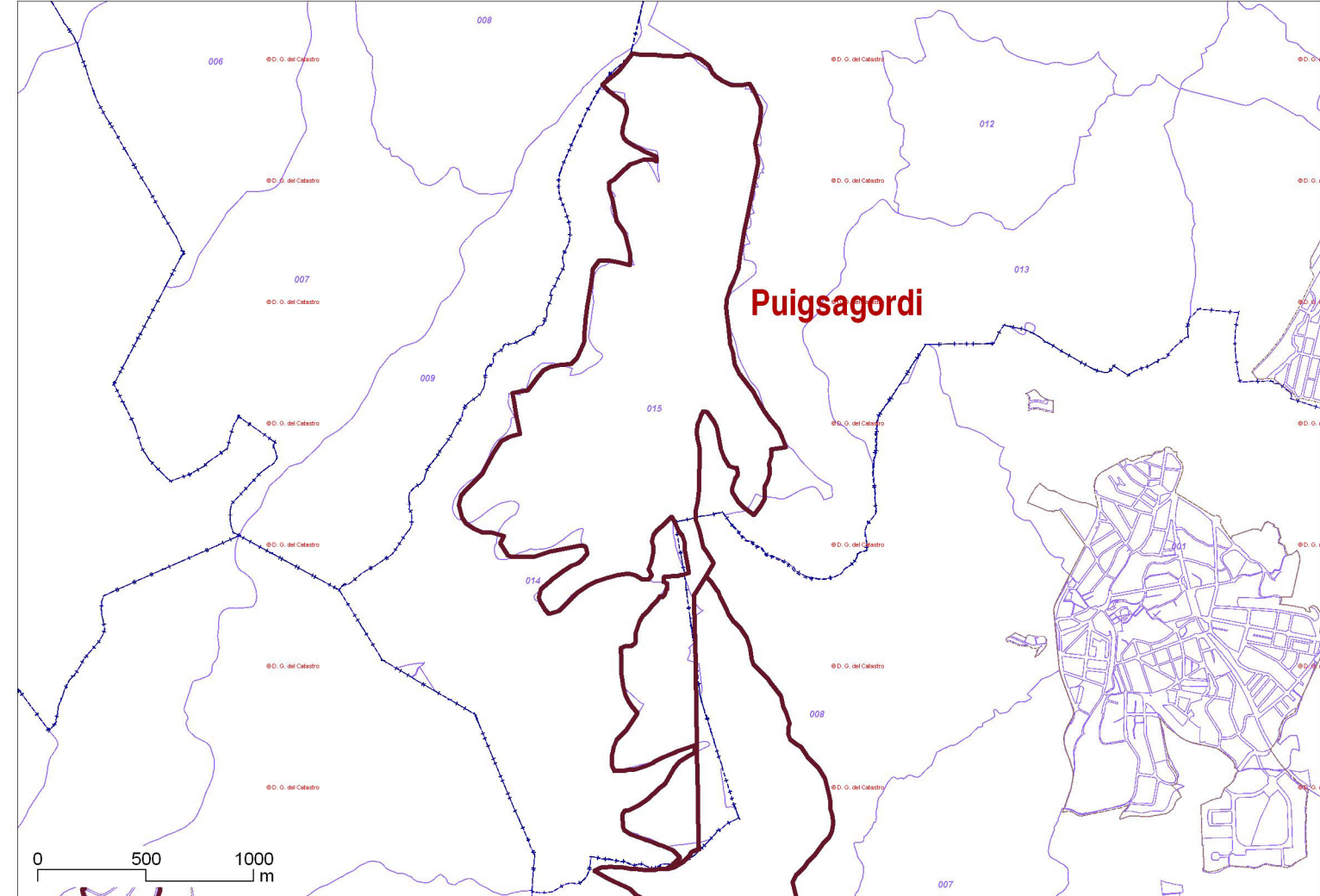
SERVEIS

Valoració paviment:	Deficient	Voreres :	Deficient
% habitatges amb abastiment d'aigua:	Entre el 60-80%	Qualitat del servei:	Regular
Clavegueram	Deficient		
Estat del cablejat elèctric	Deficient	Qualitat del servei:	Bo
Enllumenat públic:	Més del 80%	Qualitat del servei:	Bo
Gas:	Bé		

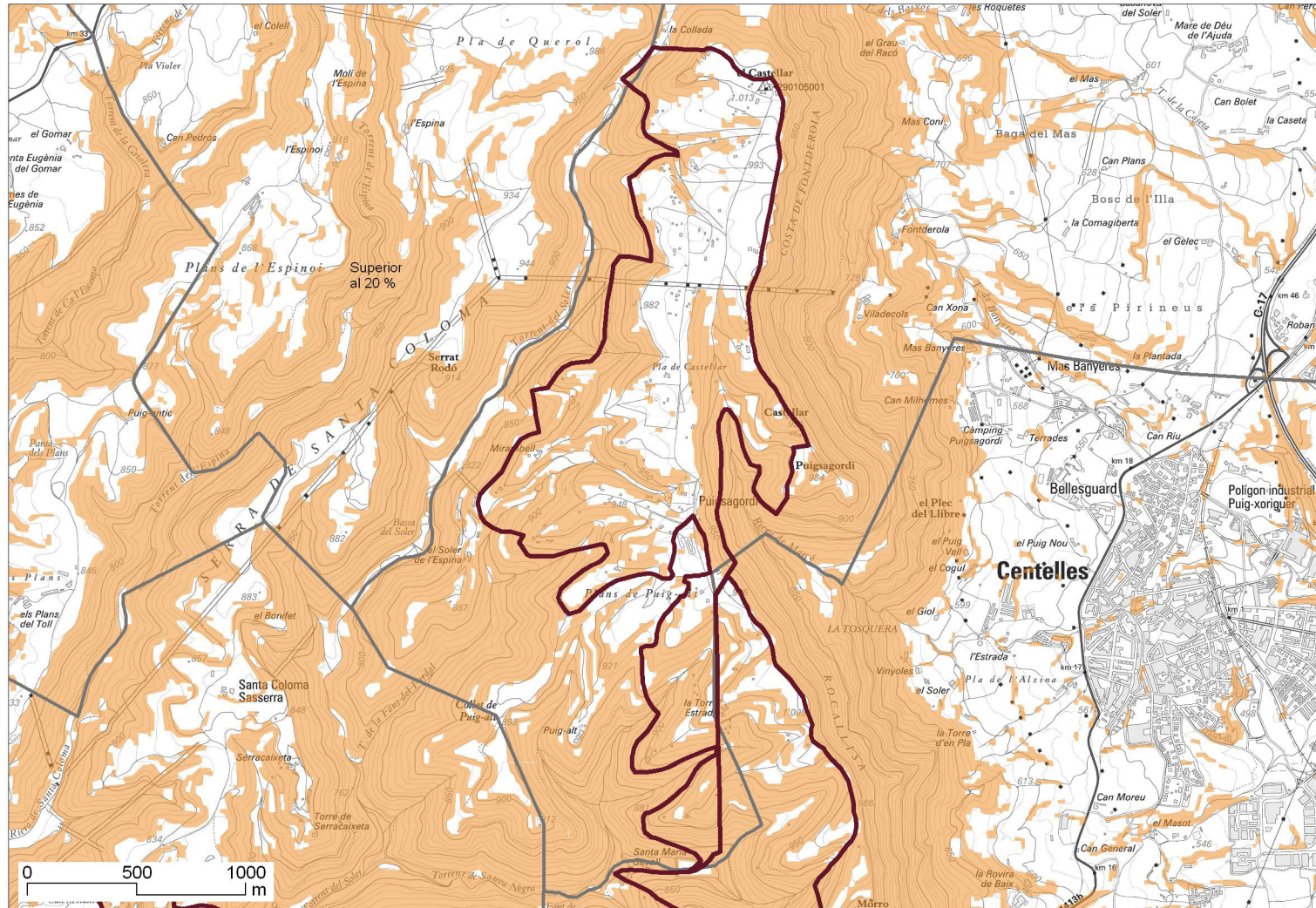
Ortofotomapa



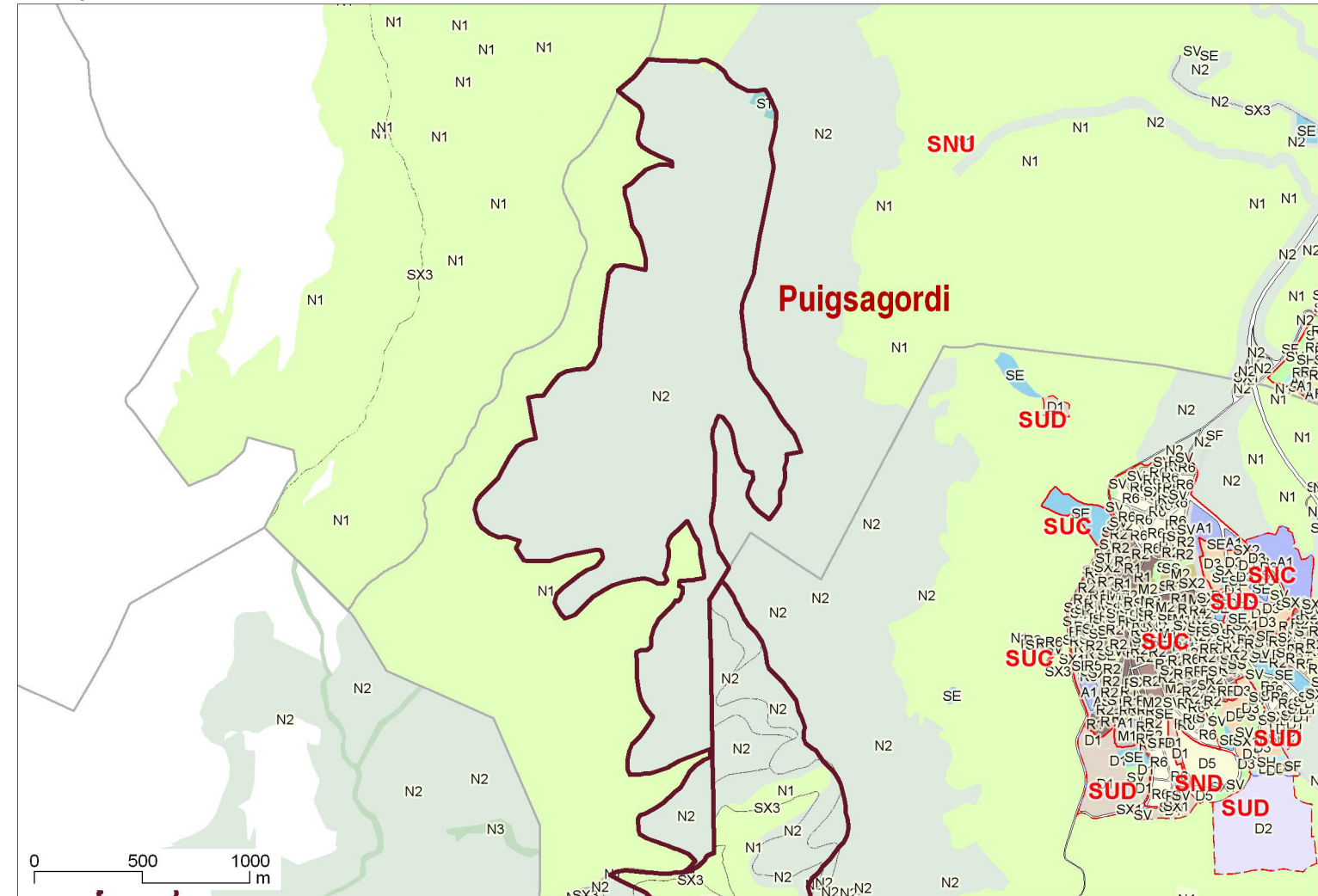
Cadastre



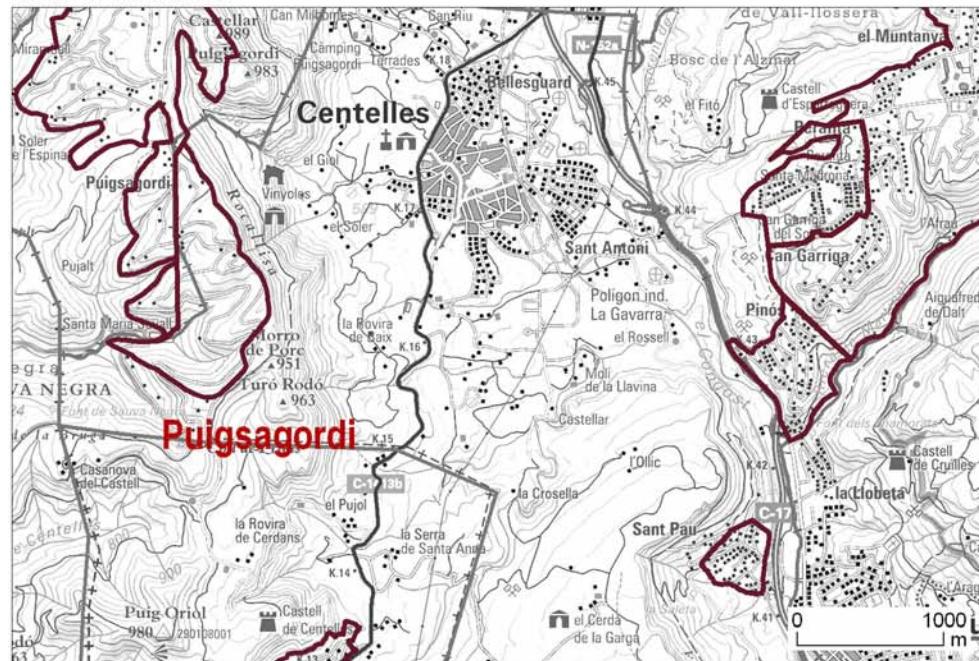
Topogràfic i pendents



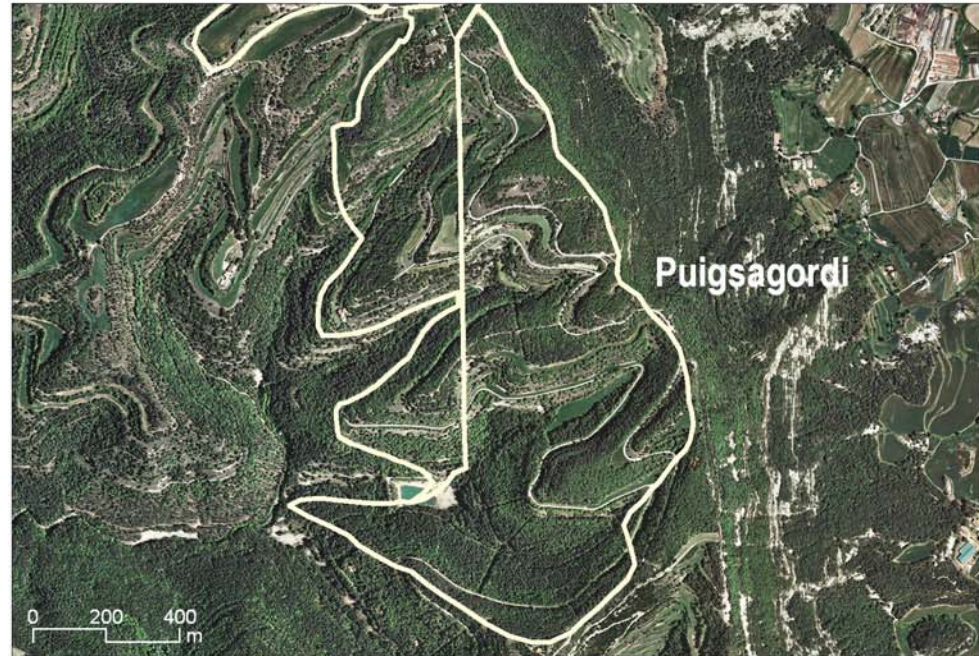
Planejament urbanístic



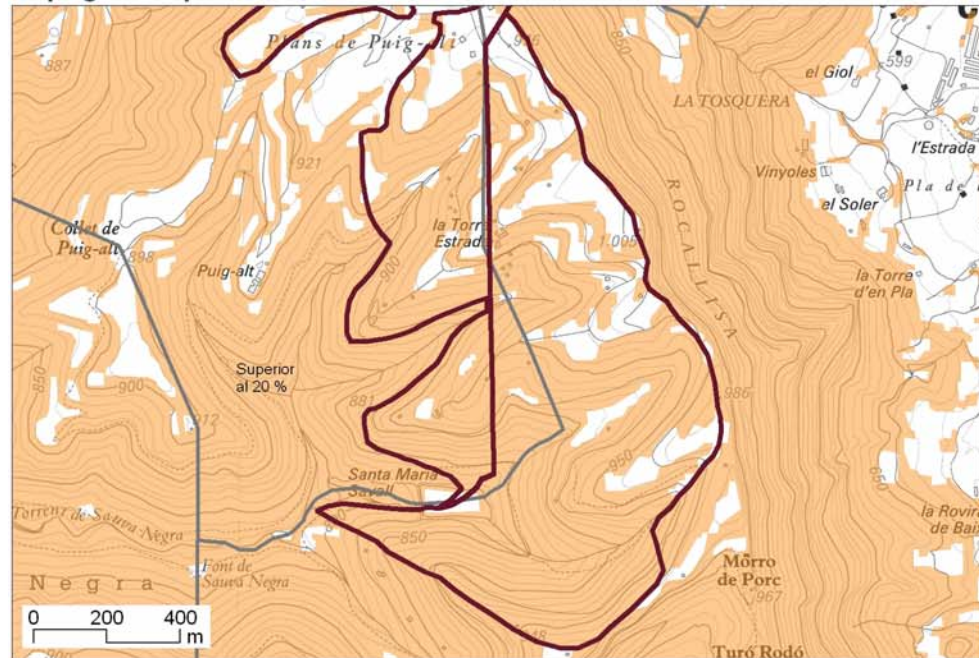
Grau d'aïllament



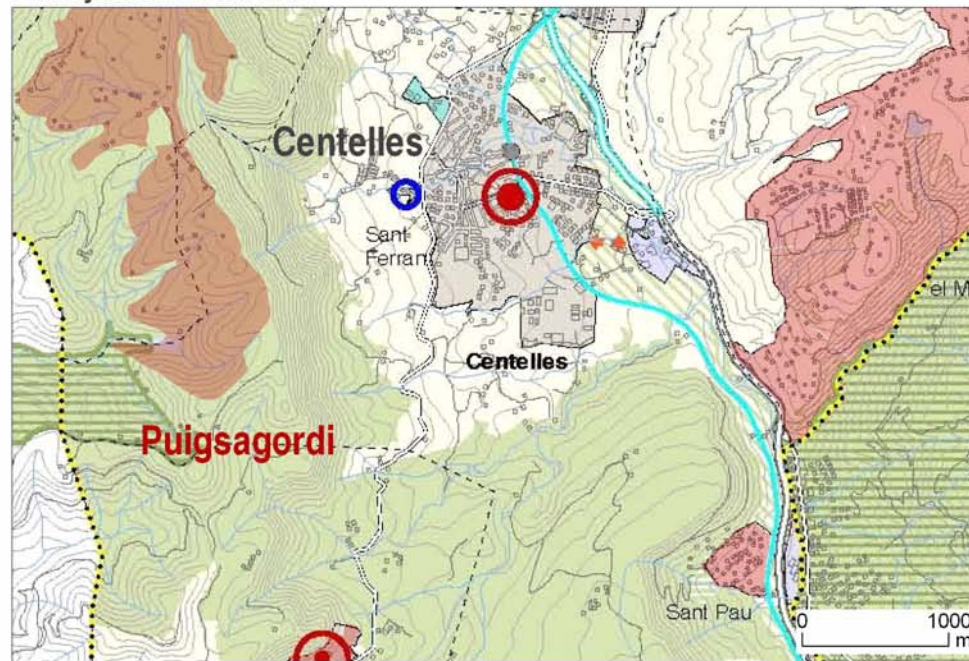
Ortofotomapa



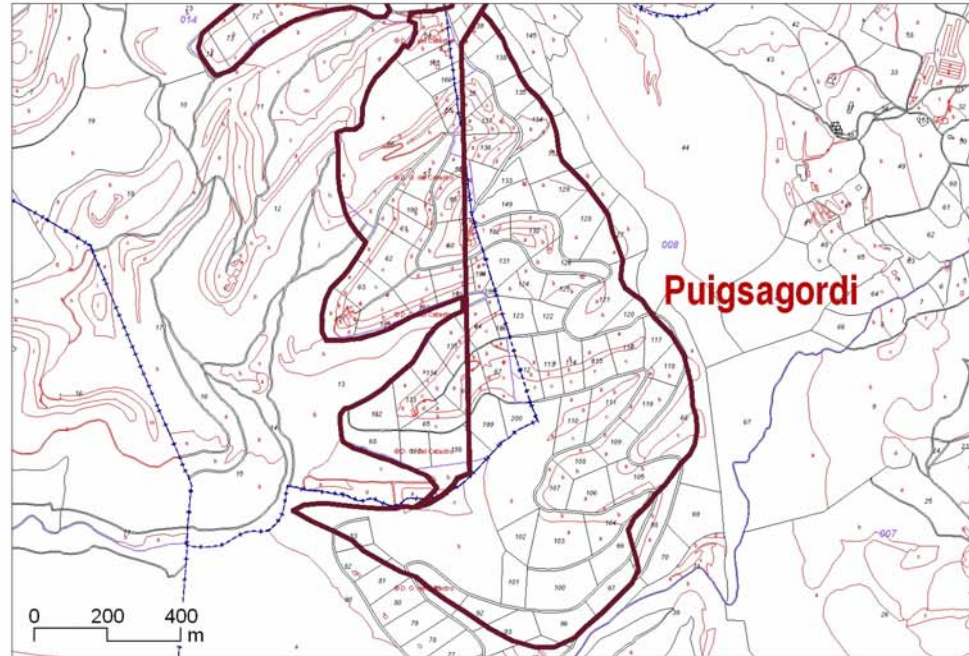
Topogràfic i pendents



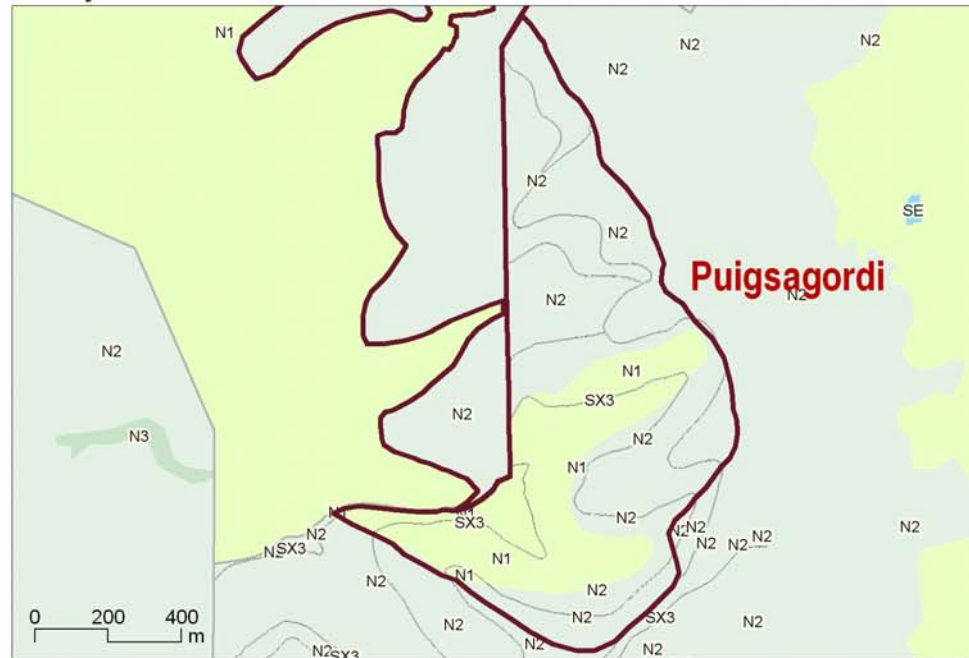
Planejament territorial



Cadastre



Planejament urbanístic



URBANITZACIÓ

Municipi: Centelles

Comarca: Osona

DADES MUNICIPALS

Superfície municipal (ha):	1.520	Parc estimat habitatge 2014	3.481
Població (2014):	7.333	Àmbit territorial:	CC

DADES URBANITZACIÓ

Superfície urbanització (ha):	76,34	Any de construcció:	1967
Nombre de parcel·les:	12	Població màx estimada (1):	32,4
Densitat bruta (2):	0,157	Tamany mitjà parcel·la (m2):	63616,7

(1) nombre de parcel·les * 2,7 persones

(2) parcel·les / superfície total urbanització

PLANEJAMENT VIGENT

Planejament territorial:	PTPCC	Aprov. Def. i publicació:	2008
Tipus sòl territorial:		Aprov. Def. i publicació:	Sòl de protecció especial
Estratègies territorials:		Aprov. Def. i publicació:	
Planejament sectorial:		Aprov. Def. i publicació:	
Planej. urbanístic general:	PGr	Aprov. Def. i publicació:	1983
Planejament derivat:		Aprov. Def. i publicació:	
Règim del sòl:	Sòl no urbanitzable	Coefficient edif. bruta:	
Projecte d'urbanització:		Recepció obres ajuntament:	No
Projecte de reparcelació			
Cessions fetes:			
Percentatge cessions :			

ACCESSIBILITAT

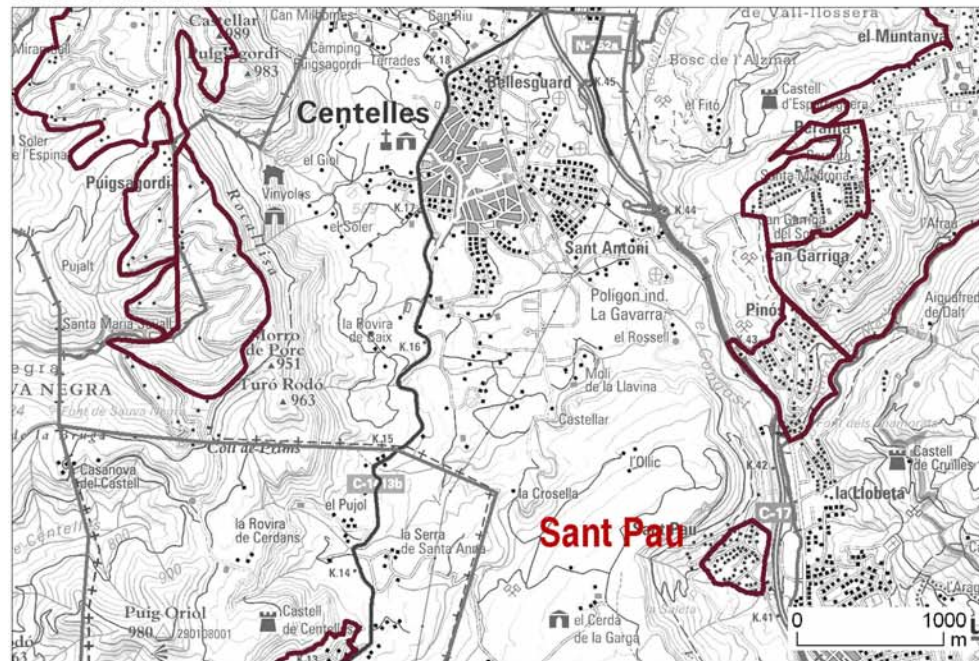
Distància al nucli (m):	1753
Distància a la capital més propera (m):	6619,93788
Grau de satisfacció segons l'accessibilitat de la zona:	Baixa satisfacció
Percentatge de veïns satisfets amb l'accessibilitat	

SERVEIS

Valoració paviment:	Deficient	Voreres :	Deficient
% habitatges amb abastiment d'aigua:	Entre el 60-80%	Qualitat del servei:	Regular
Clavegueram	Deficient	Qualitat del servei:	Bo
Estat del cablejat elèctric	Deficient	Qualitat del servei:	Bo
Enllumenat públic:	Més del 80%	Qualitat del servei:	Bo
Gas:	Bé		

PUIGSAGORDI

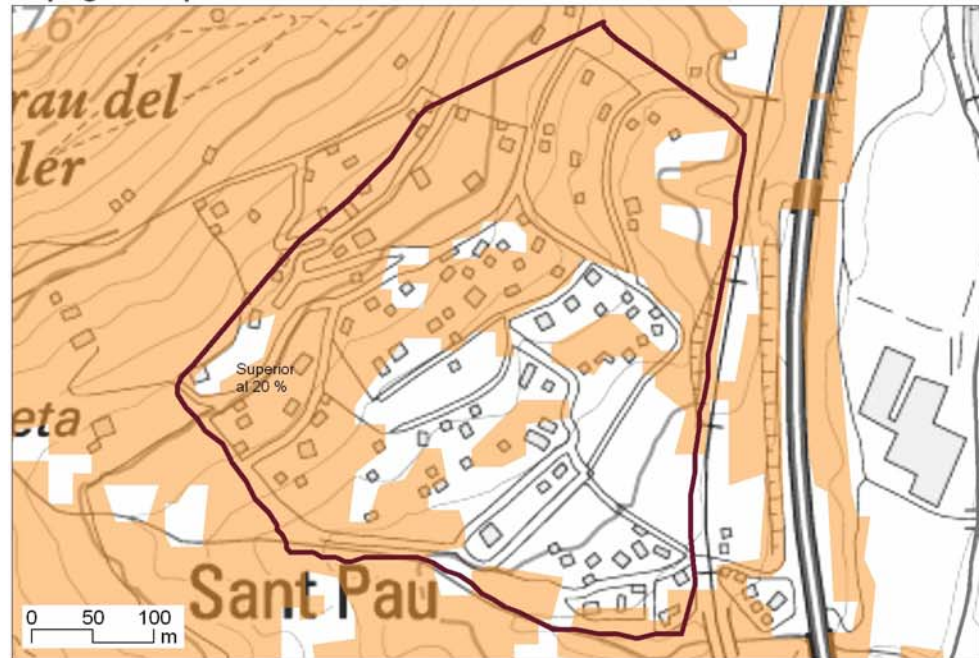
Grau d'aïllament



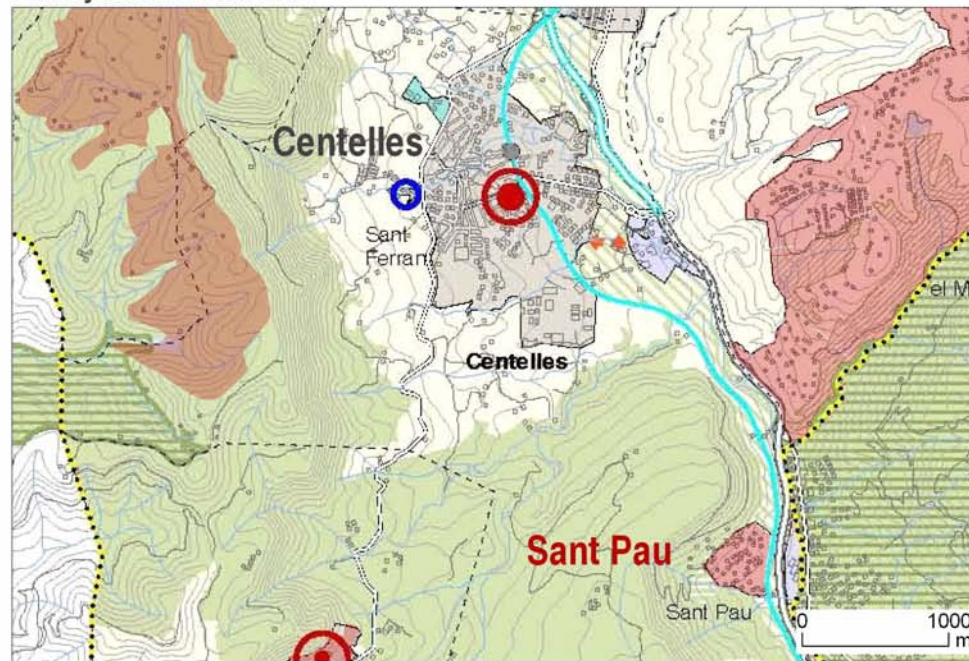
Ortofotomapa



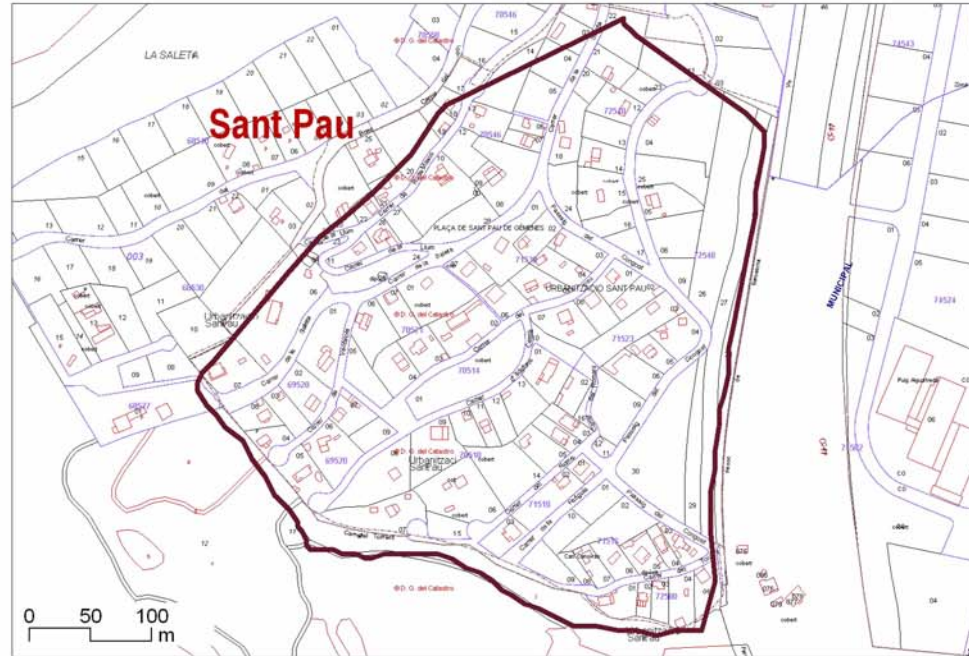
Topogràfic i pendents



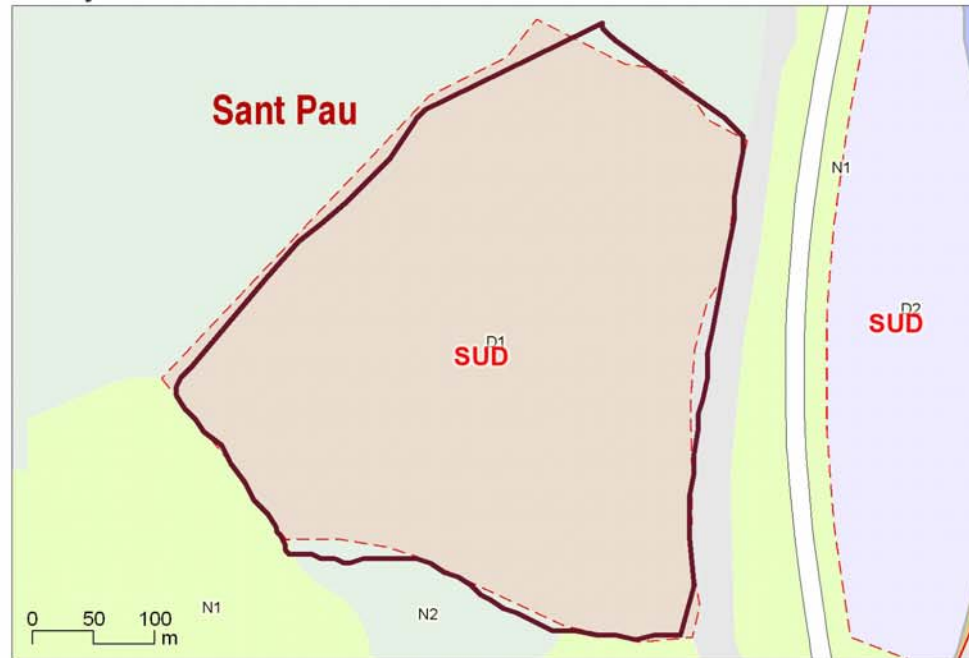
Planejament territorial



Cadastre



Planejament urbanístic



URBANITZACIÓ

SANT PAU

Municipi: Centelles

Comarca: Osona

DADES MUNICIPALS

Superfície municipal (ha):	1.520	Parc estimat habitatge 2014	3.481
Població (2014):	7.333	Àmbit territorial:	CC

DADES URBANITZACIÓ

Superfície urbanització (ha):	15,31	Any de construcció:	1975
Nombre de parcel·les:	248	Població màx estimada (1):	669,6
Densitat bruta (2):	16,2	Tamany mitjà parcel·la (m2):	617,339

(1) nombre de parcel·les * 2,7 persones

(2) parcel·les / superfície total urbanització

PLANEJAMENT VIGENT

Planejament territorial:	PTPCC	Aprov. Def. i publicació:	2008
Tipus sòl territorial:	Ús residencial	Sòl de preservació de corredors d'infraestr	
Estratègies territorials:		Aprov. Def. i publicació:	
Planejament sectorial:		Aprov. Def. i publicació:	1983
Planej. urbanístic general:	PGr	Aprov. Def. i publicació:	
Planejament derivat:	Pla parcial urbanístic	Aprov. Def. i publicació:	
Règim del sòl:	Sòl urbanitzable delimitat	Coefficient edif. bruta:	
Projecte d'urbanització:	si	Recepció obres ajuntament:	No
Projecte de reparcelació	si		
Cessions fetes:	si		
Percentatge cessions :			

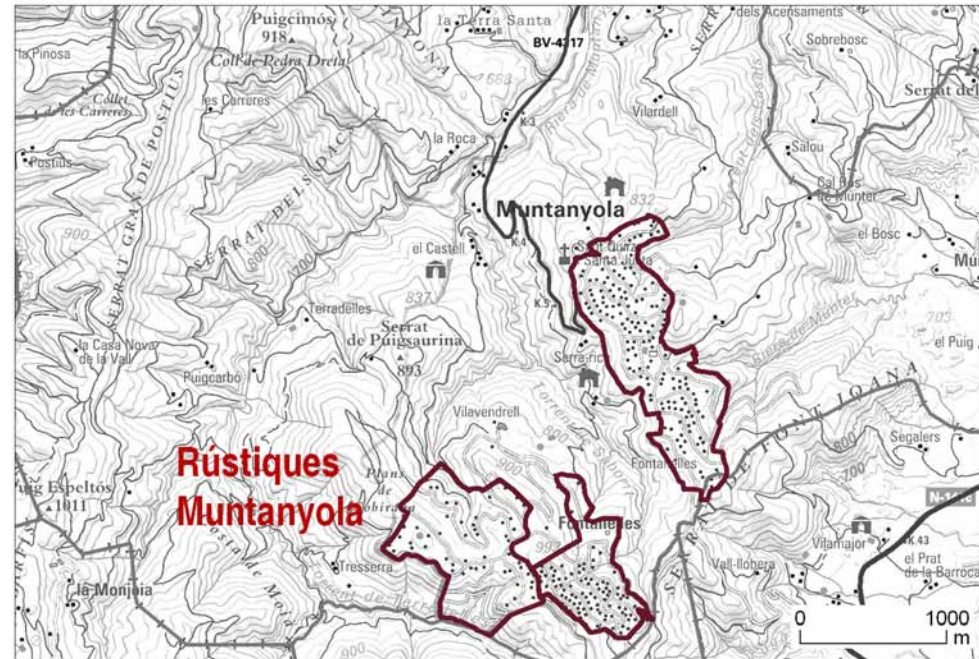
ACCESSIBILITAT

Distància al nucli (m):	3118
Distància a la capital més propera (m):	7046,23977
Grau de satisfacció segons l'accessibilitat de la zona:	Mitjana
Percentatge de veïns satisfets amb l'accessibilitat	

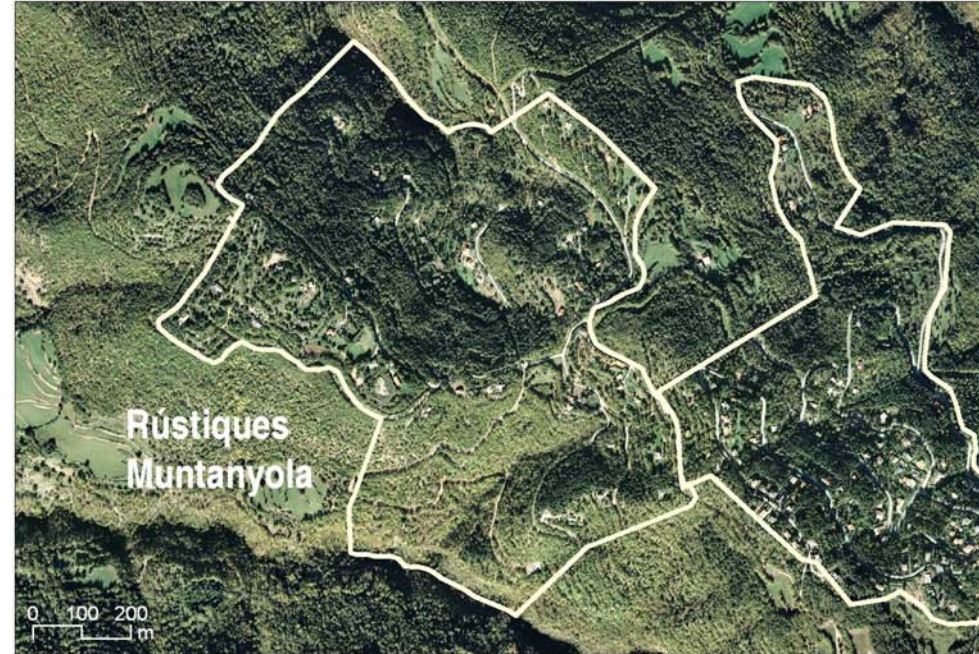
SERVEIS

Valoració paviment:	Deficient	Voreres :	Deficient
% habitatges amb abastiment d'aigua:	Més de 80%	Qualitat del servei:	Adient
Clavegueram	Adient	Qualitat del servei:	Bo
Estat del cablejat elèctric	Deficient	Qualitat del servei:	Bo
Enllumenat públic:	Més del 80%	Qualitat del servei:	Bo
Gas:	Bé		

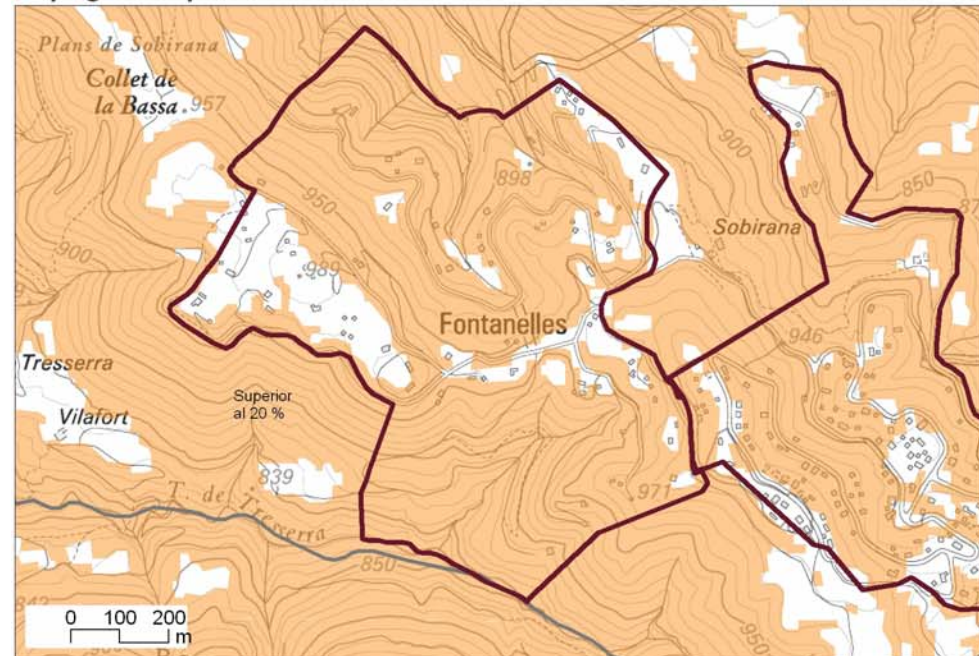
Grau d'aïllament



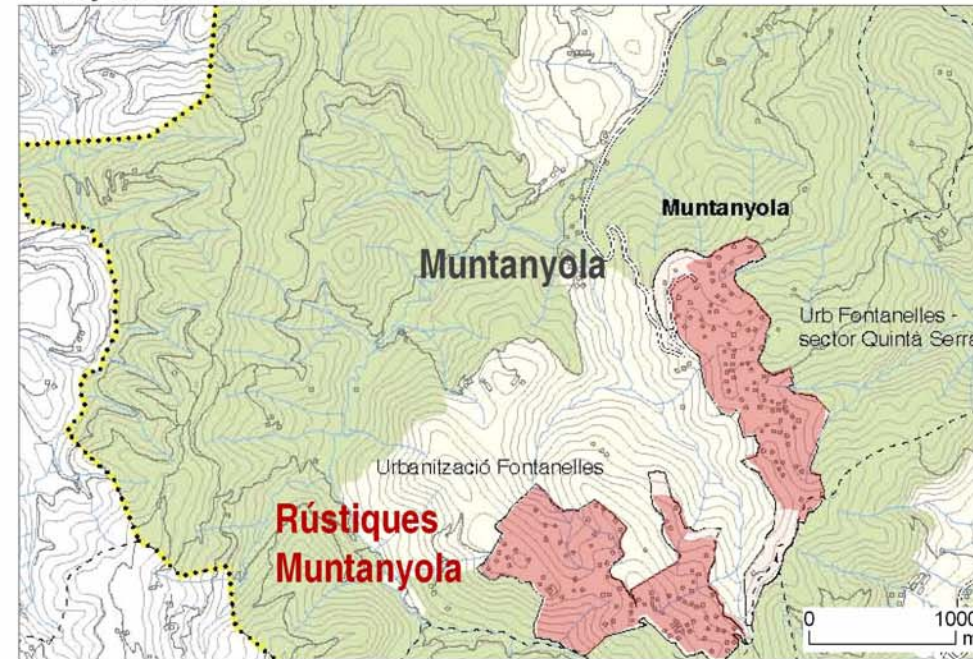
Ortofotomapa



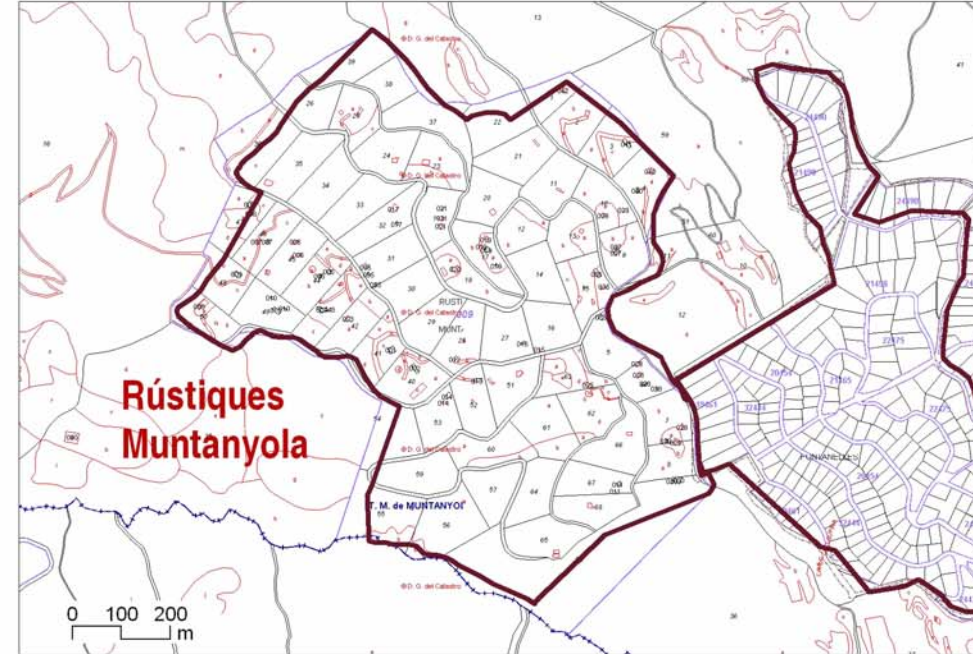
Topogràfic i pendents



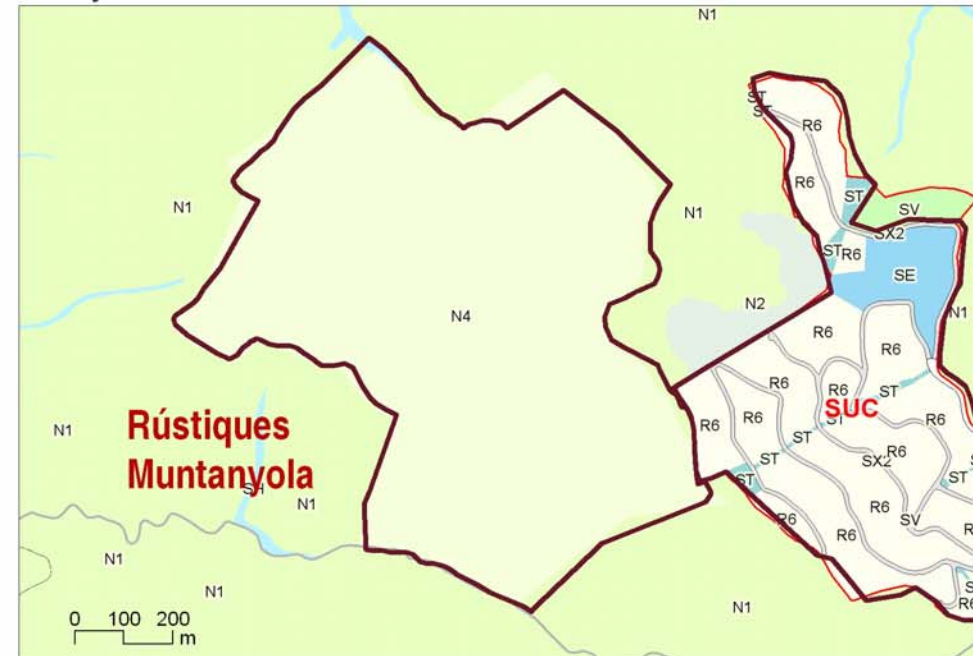
Planejament territorial



Cadastre



Planejament urbanístic



URBANITZACIÓ

RÚSTIQUES MUNTANYOLA

Municipi: Muntanyola

Comarca: Osona

DADES MUNICIPALS

Superfície municipal (ha):	4.030	Parc estimat habitatge 2014	332
Població (2014):	595	Àmbit territorial:	CC

DADES URBANITZACIÓ

Superfície urbanització (ha):	80,00	Any de construcció:	1978
Nombre de parcel·les:	52	Població màx estimada (1):	140,4
Densitat bruta (2):	0,65	Tamany mitjà parcel·la (m2):	15384,6

Habitatges construïts (2003-07):

(1) nombre de parcel·les * 2,7 persones

(2) parcel·les / superfície total urbanització

PLANEJAMENT VIGENT

Planejament territorial:	PTPCC	Aprov. Def. i publicació:	2008
Tipus sòl territorial:	Ús residencial		
Estratègies territorials:			
Planejament sectorial:	PEIN XN2000	Aprov. Def. i publicació:	
Planej. urbanístic general:	NSa	Aprov. Def. i publicació:	1993
Planejament derivat:		Aprov. Def. i publicació:	
Règim del sòl:	Sòl no urbanitzable		
Projecte d'urbanització:		Coefficient edif. bruta:	
Projecte de reparcelació		Recepció obres ajuntament:	No
Cessions fetes:			
Percentatge cessions :			

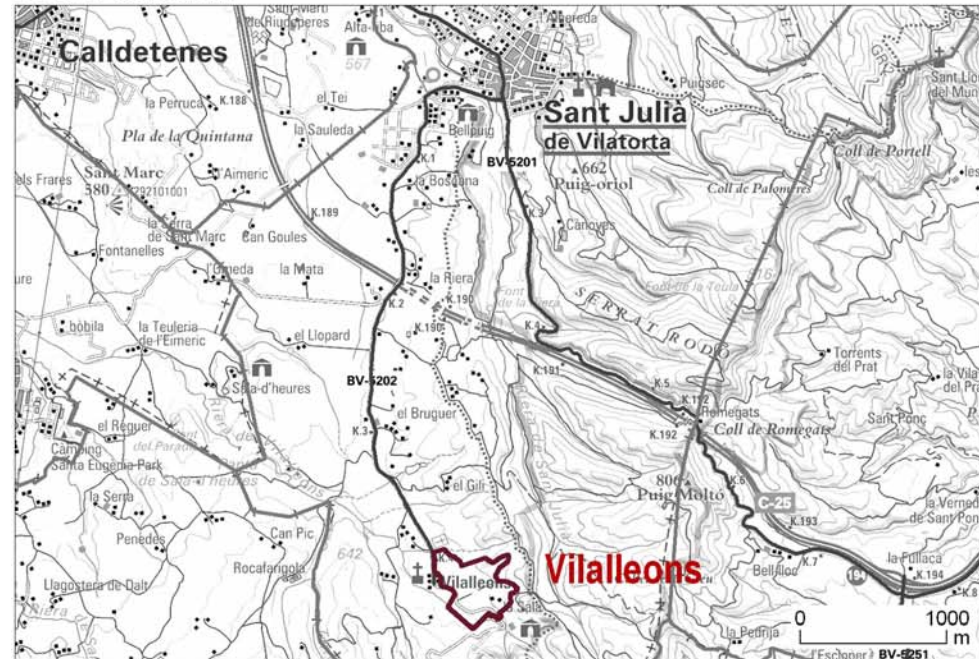
ACCESSIBILITAT

Distància al nucli (m):	2242
Distància a la capital més propera (m):	0
Grau de satisfacció segons l'accessibilitat de la zona:	Baixa satisfacció
Percentatge de veïns satisfets amb l'accessibilitat	

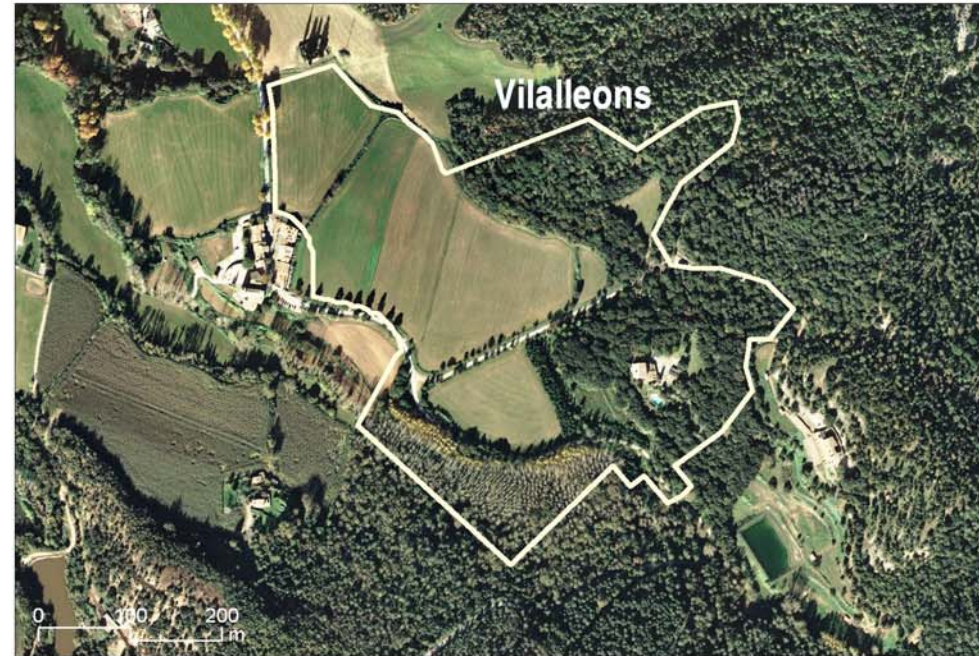
SERVEIS

Valoració paviment:	Entre deficient i regular	Voreres :	Deficient
% habitatges amb abastiment d'aigua:	Sense informació	Qualitat del servei:	Sense informació
Clavegueram	Deficient		
Estat del cablejat elèctric	Entre deficient i regular	Qualitat del servei:	Dolenta
Enllumenat públic:	Menys del 60%	Qualitat del servei:	Dolent
Gas:	Sense informació		

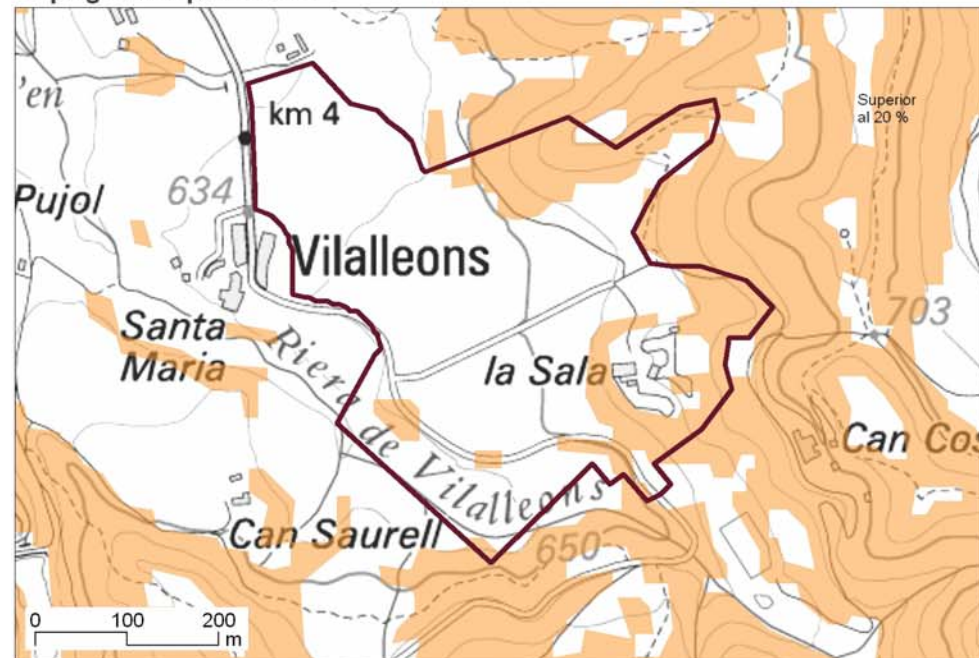
Grau d'aïllament



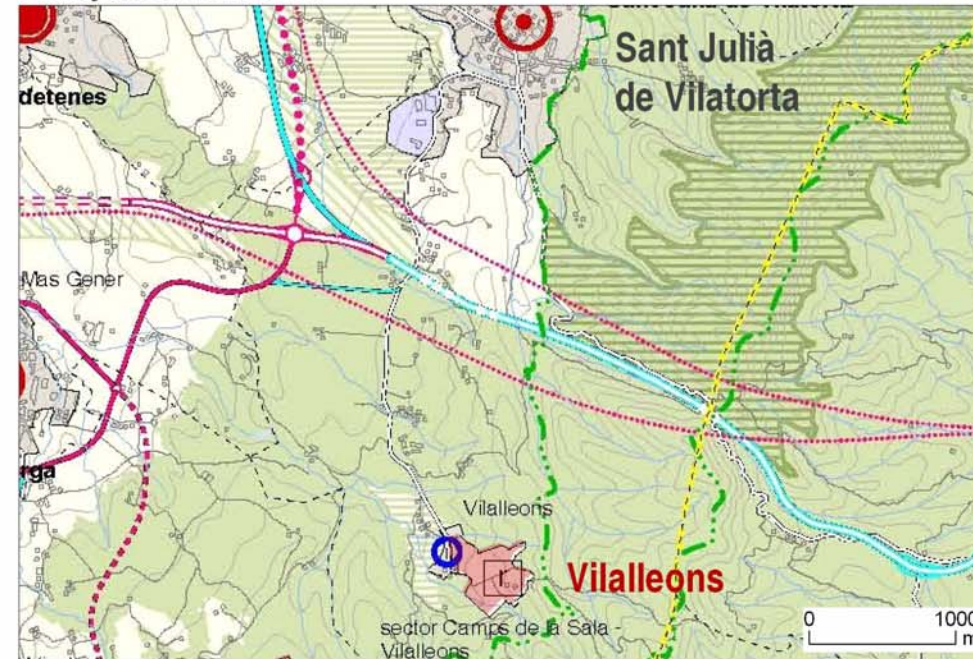
Ortofotomapa



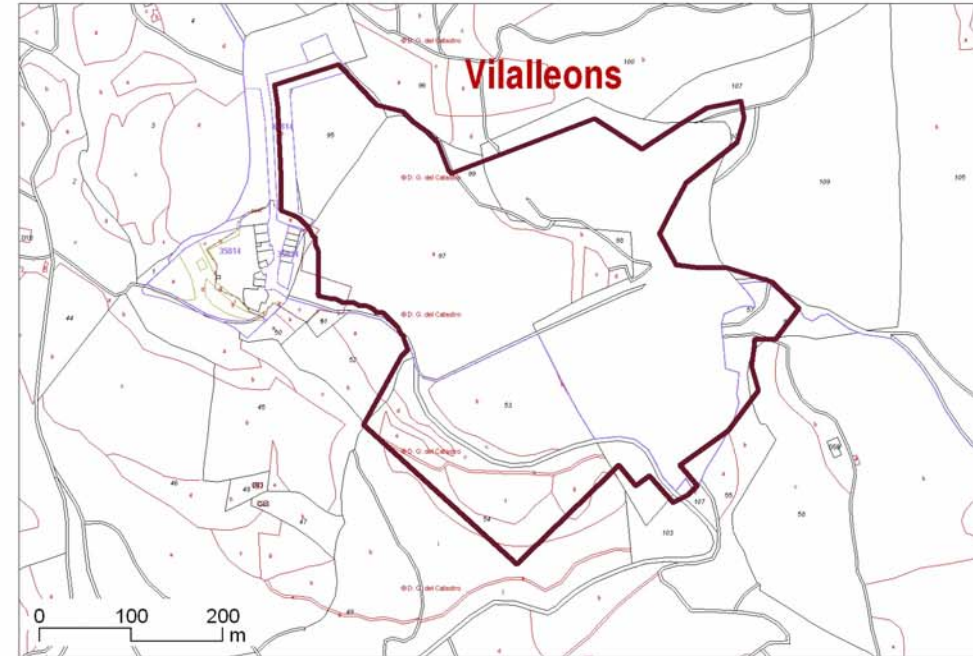
Topogràfic i pendents



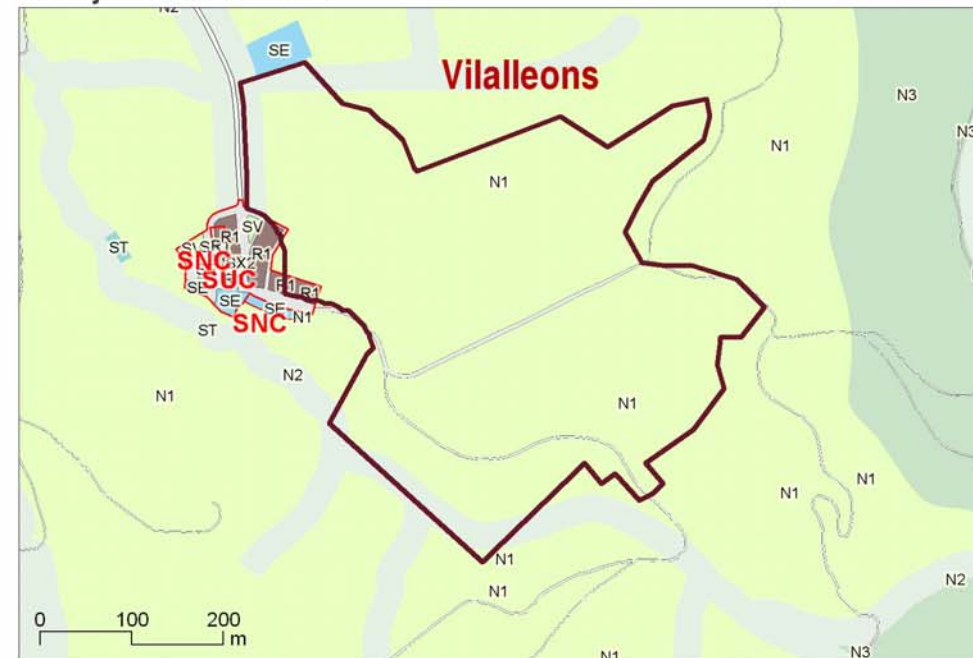
Planejament territorial



Cadastre



Planejament urbanístic



URBANITZACIÓ

Municipi: Sant Julià de Vilatorrada

Comarca: Osona

DADES MUNICIPALS

Superfície municipal (ha):	1.590	Parc estimat habitatge 2014	1.350
Població (2014):	3.123	Àmbit territorial:	CC

DADES URBANITZACIÓ

Superfície urbanització (ha):	12,00	Any de construcció:	-1
Nombre de parcel·les:	-1	Població màx estimada (1):	-2,7
Densitat bruta (2):	-0,08	Tamany mitjà parcel·la (m2):	-120000

Habitatges construïts (2003-07):

(1) nombre de parcel·les * 2,7 persones

(2) parcel·les / superfície total urbanització

PLANEJAMENT VIGENT

Planejament territorial:	PTPCC	Aprov. Def. i publicació:	2008
Tipus sòl territorial:	Ús residencial		
Estratègies territorials:	Estratègia Reducció-extinció		
Planejament sectorial:		Aprov. Def. i publicació:	
Planej. urbanístic general:	POUM	Aprov. Def. i publicació:	2011
Planejament derivat:		Aprov. Def. i publicació:	
Règim del sòl:	Sòl urbà no consolidat		
Projecte d'urbanització:		Coefficient edif. bruta:	
Projecte de reparcel·lació		Recepció obres ajuntament:	
Cessions fetes:	NO		
Percentatge cessions :			

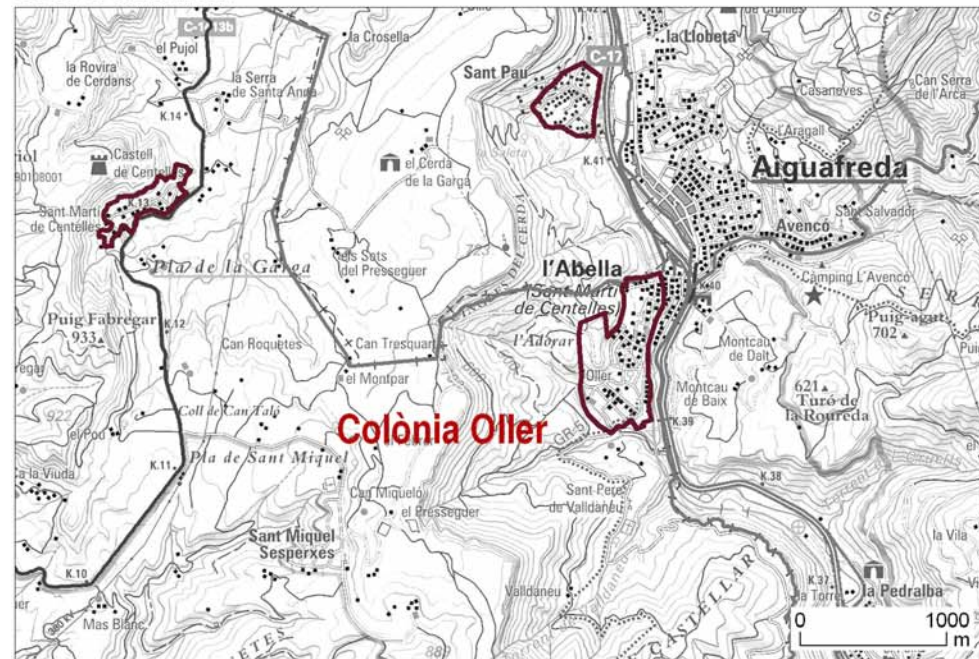
ACCESSIBILITAT

Distància al nucli (m):	3496
Distància a la capital més propera (m):	ND
Grau de satisfacció segons l'accessibilitat de la zona:	Sense dades
Percentatge de veïns satisfets amb l'accessibilitat	

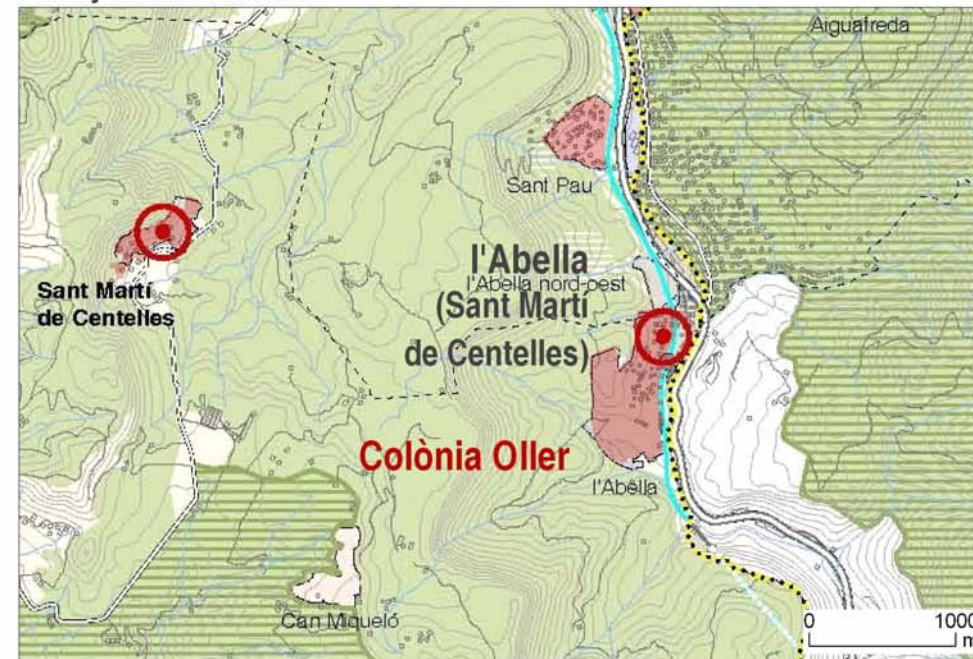
SERVEIS

Valoració paviment:	Sense informació	Voreres :	Sense informació
% habitatges amb abastiment d'aigua:	Sense informació	Qualitat del servei:	Sense informació
Clavegueram	Sense informació		
Estat del cablejat elèctric	Sense informació	Qualitat del servei:	Sense informació
Enllumenat públic:	Sense informació	Qualitat del servei:	Sense informació
Gas:	Sense informació		

Grau d'aïllament



Planejament territorial



URBANITZACIÓ

COLÒNIA OLLER, LA

Municipi: Sant Martí de Centelles

Comarca: Osona

DADES MUNICIPALS

Superfície municipal (ha):	2.560	Parc estimat habitatge 2014	562
Població (2014):	1.093	Àmbit territorial:	CC

DADES URBANITZACIÓ

Superfície urbanització (ha):	12,20	Any de construcció:	1930
Nombre de parcel·les:	182	Població màx estimada (1):	491,4
Densitat bruta (2):	14,92	Tamany mitjà parcel·la (m2):	670,33

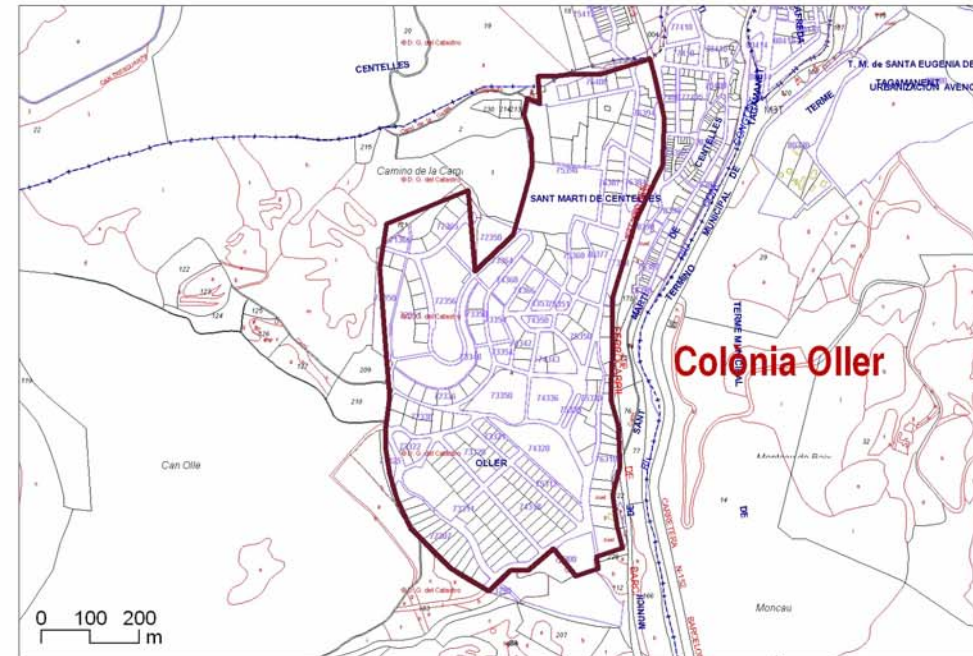
(1) nombre de parcel·les * 2,7 persones

(2) parcel·les / superfície total urbanització

Ortofotomapa



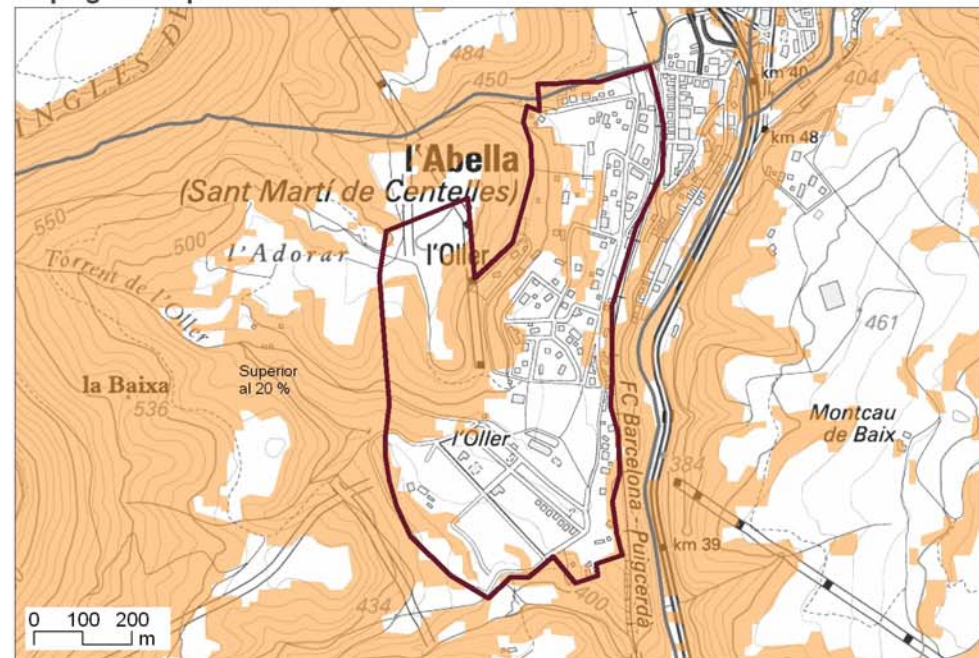
Cadastre



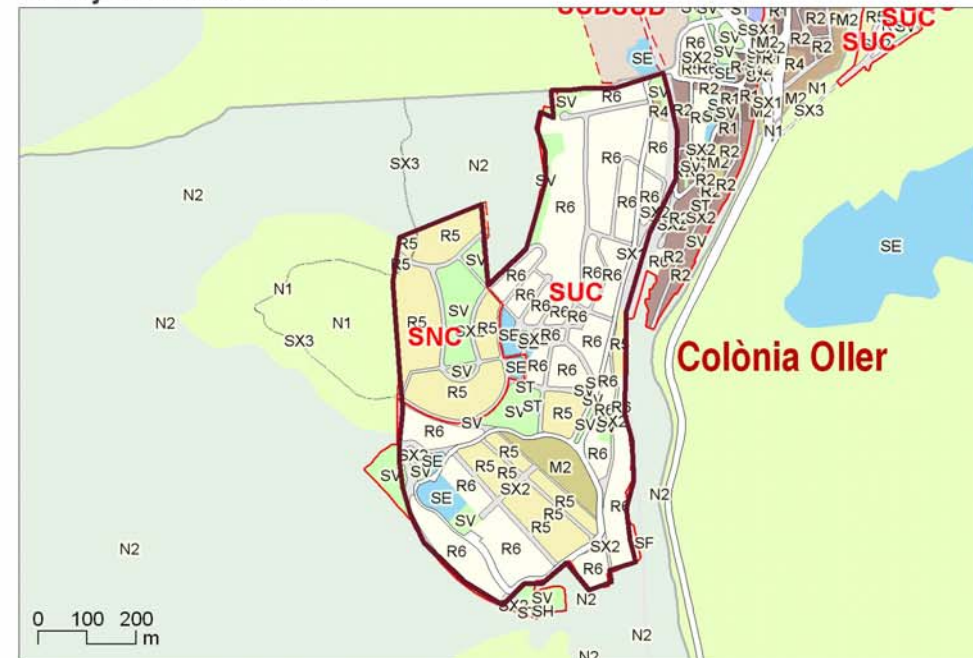
PLANEJAMENT VIGENT

Planejament territorial:	PTPCC	Aprov. Def. i publicació:	2008
Tipus sòl territorial:	Àrees especialitzades residencials		
Estratègies territorials:	Manteniment de la connectivitat		
Planejament sectorial:		Aprov. Def. i publicació:	
Planej. urbanístic general:	NSb	Aprov. Def. i publicació:	2003
Planejament derivat:	Pla de millora urbana	Aprov. Def. i publicació:	
Règim del sòl:	Sòl urbà no consolidat		
Projecte d'urbanització:		Coefficient edif. bruta:	
Projecte de reparcelació		Recepció obres ajuntament:	Parcial
Cessions fetes:			
Percentatge cessions :			

Topogràfic i pendents



Planejament urbanístic



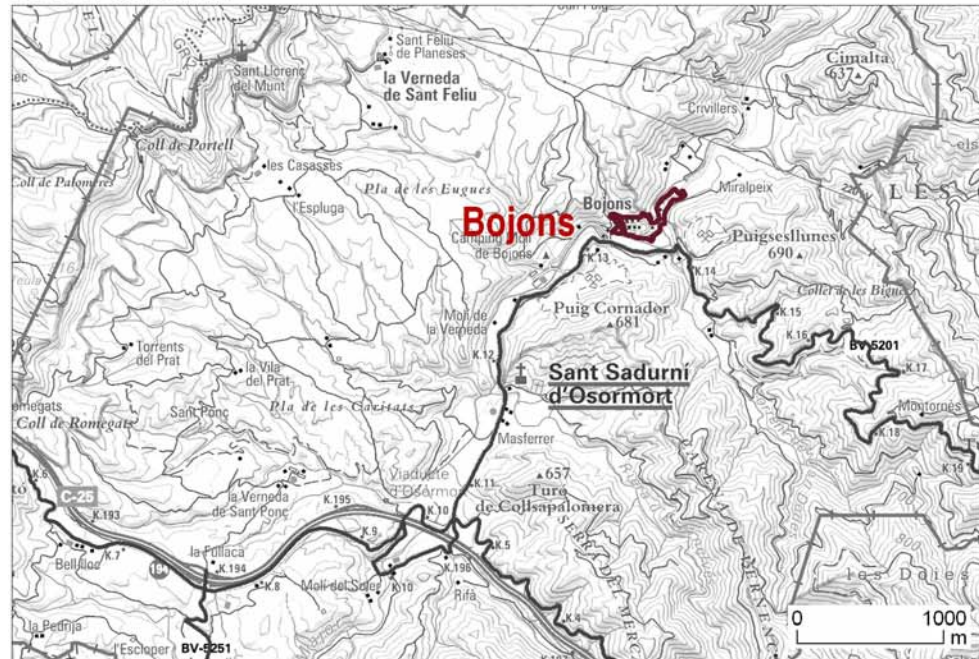
ACCESSIBILITAT

Distància al nucli (m):	689
Distància a la capital més propera (m):	10936,12377
Grau de satisfacció segons l'accessibilitat de la zona:	Baixa satisfacció
Percentatge de veïns satisfets amb l'accessibilitat	

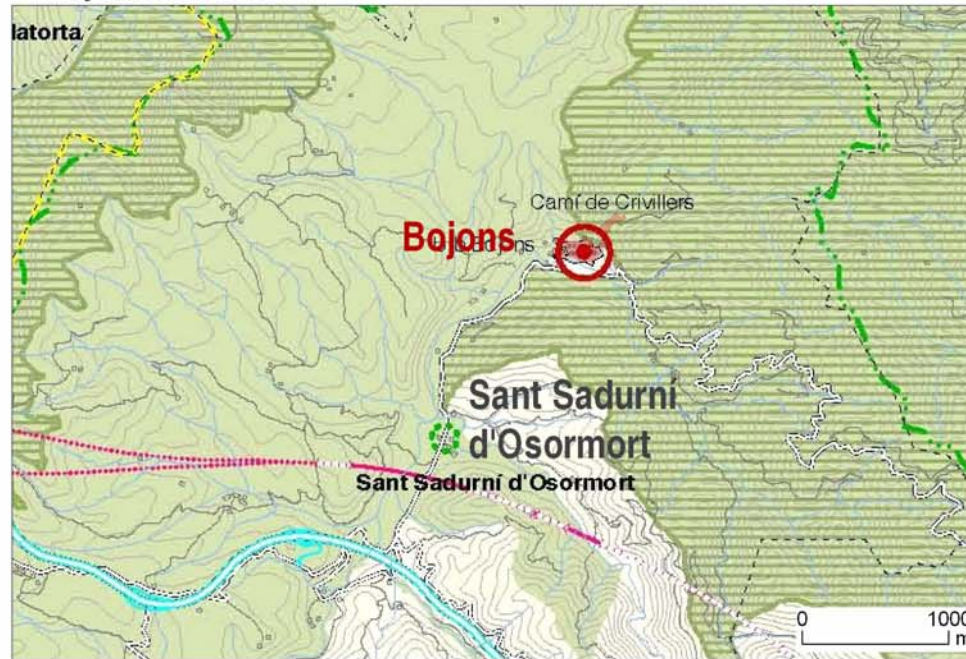
SERVEIS

Valoració paviment:	Regular	Voreres :	Regular
% habitatges amb abastiment d'aigua:	Més de 80%	Qualitat del servei:	Adient
Clavegueram	Adient		
Estat del cablejat elèctric	Regular	Qualitat del servei:	Bo
Enllumenat públic:	Més del 80%	Qualitat del servei:	Bo
Gas:	Dolenta		

Grau d'aïllament



Planejament territorial



URBANITZACIÓ

BOJONS

Municipi: Sant Sadurní d'Osormort

Comarca: Osona

DADES MUNICIPALS

Superfície municipal (ha):	3.060	Parc estimat habitatge 2014	28
Població (2014):	86	Àmbit territorial:	CC

DADES URBANITZACIÓ

Superfície urbanització (ha):	5,24	Any de construcció:	1975
Nombre de parcel·les:	91	Població màx estimada (1):	245,7
Densitat bruta (2):	17,37	Tamany mitjà parcel·la (m2):	575,824

Habitatges construïts (2003-07):

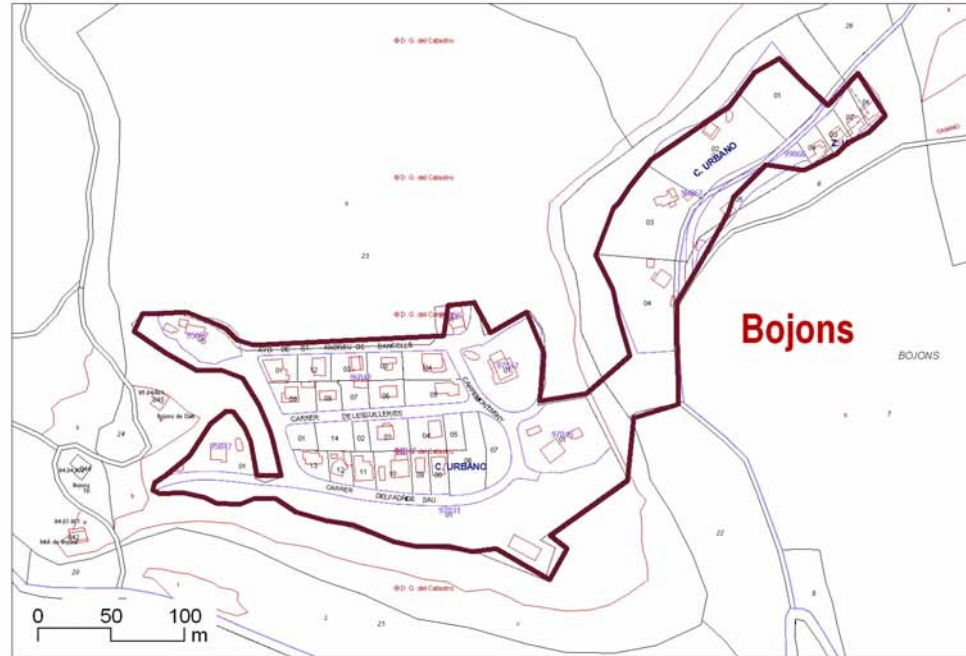
(1) nombre de parcel·les * 2,7 persones

(2) parcel·les / superfície total urbanització

Ortofotomapa



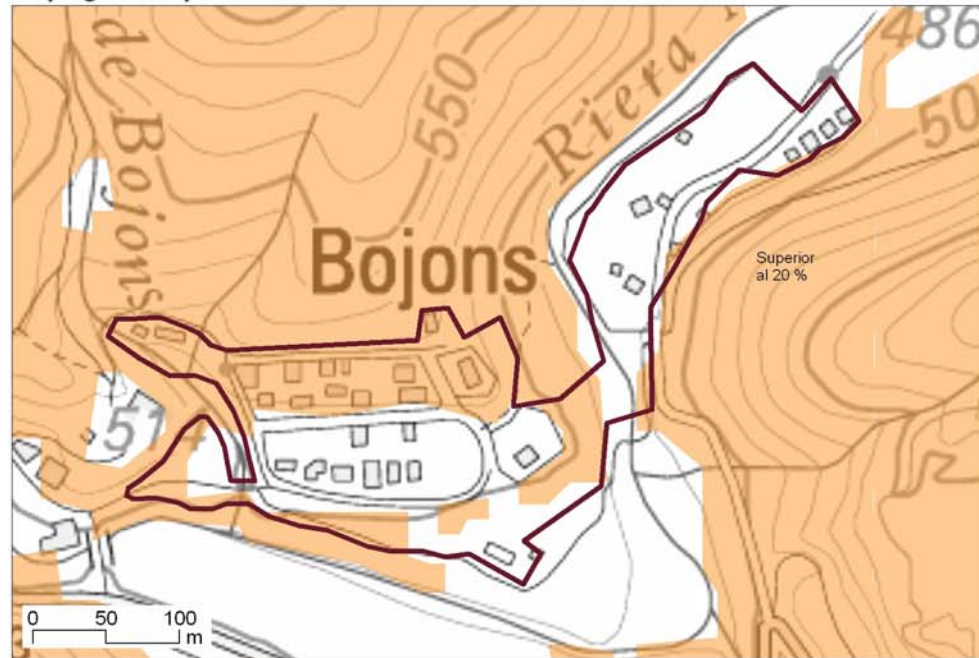
Cadastre



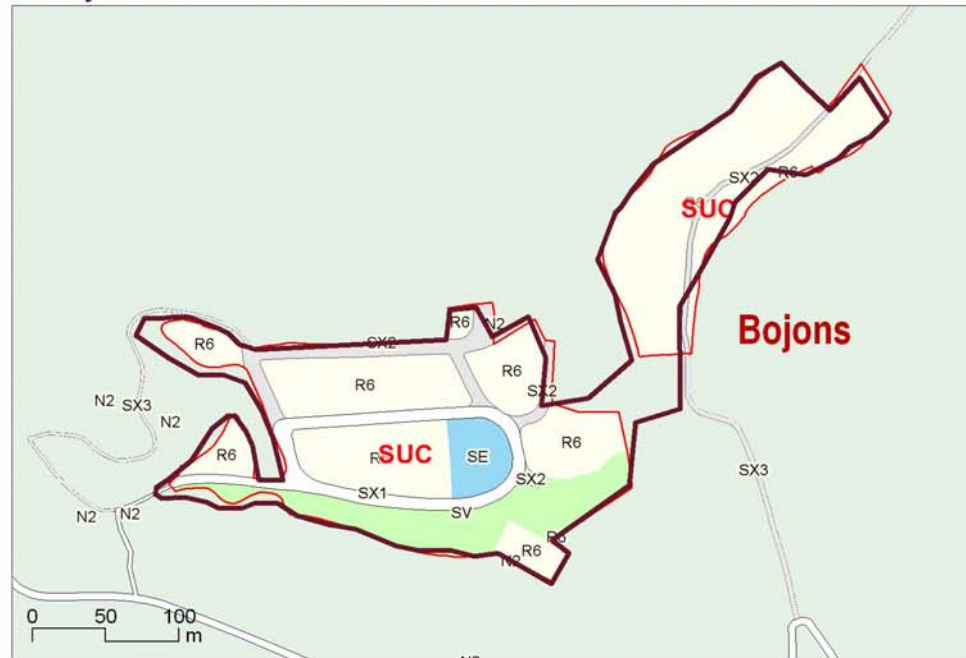
PLANEJAMENT VIGENT

Planejament territorial:	PTPCC	Aprov. Def. i publicació:	2008
Tipus sòl territorial:	Nuclis històrics i les seves extensions		
Estratègies territorials:			
Planejament sectorial:	PEIN XN2000	Aprov. Def. i publicació:	
Planej. urbanístic general:	NSa	Aprov. Def. i publicació:	1990
Planejament derivat:			
Règim del sòl:	Sòl urbà consolidat		
Projecte d'urbanització:			
Projecte de reparcel·lació			
Cessions fetes:	No		
Percentatge cessions :			
		Coefficient edif. bruta:	
		Recepció obres ajuntament:	No

Topogràfic i pendents



Planejament urbanístic



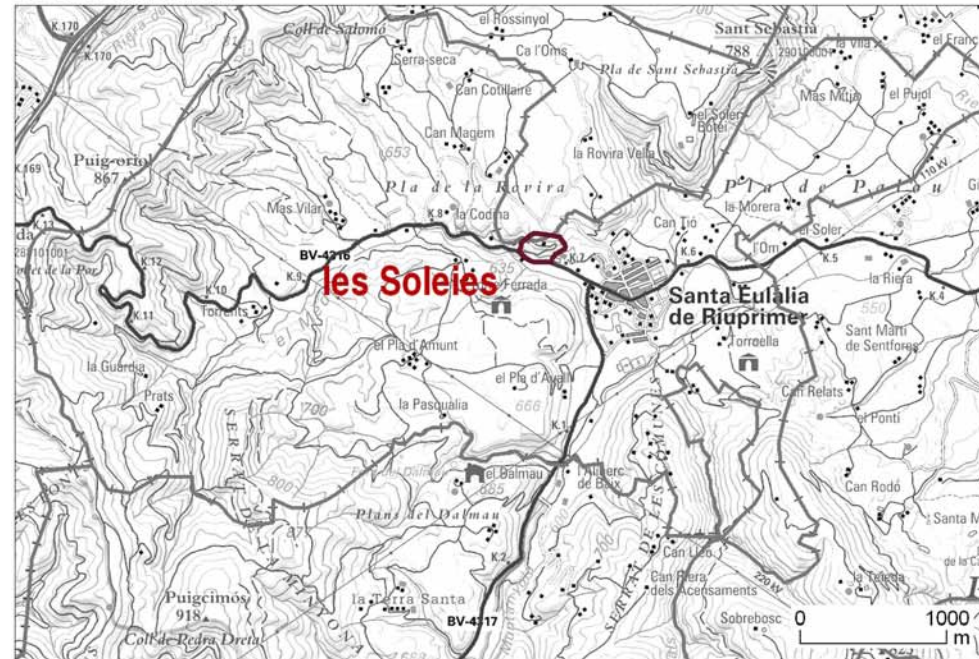
ACCESSIBILITAT

Distància al nucli (m):	1701
Distància a la capital més propera (m):	13585,06155
Grau de satisfacció segons l'accessibilitat de la zona:	Mitjana
Percentatge de veïns satisfets amb l'accessibilitat	

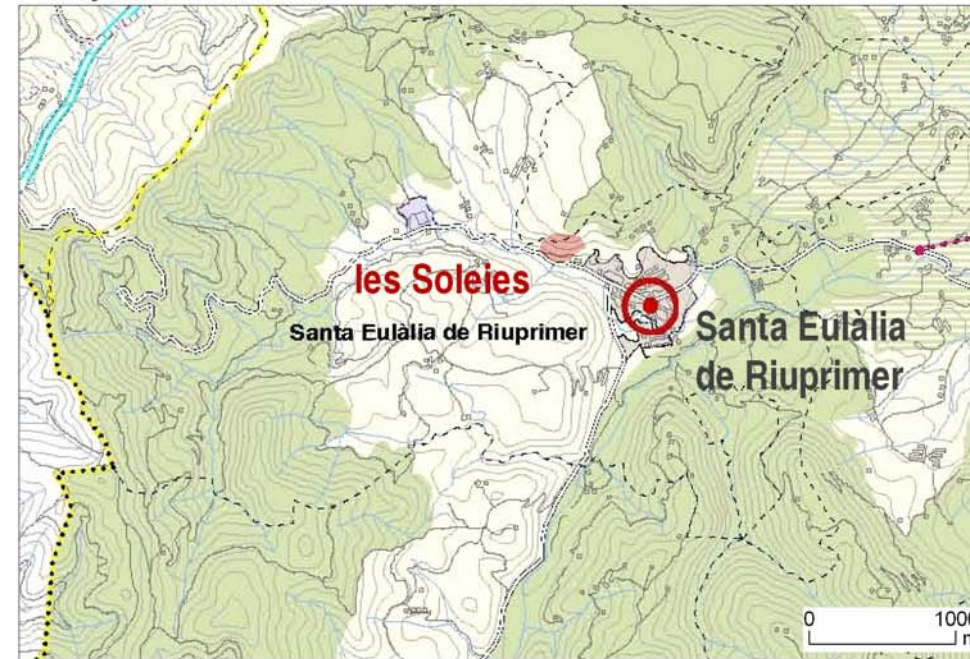
SERVEIS

Valoració paviment:	Regular	Voreres :	Deficient
% habitatges amb abastiment d'aigua:	Sense informació	Qualitat del servei:	Sense informació
Clavegueram	Deficient	Qualitat del servei:	Dolenta
Estat del cablejat elèctric	Regular	Qualitat del servei:	Dolent
Enllumenat públic:	Menys del 60%		
Gas:	Sense informació		

Grau d'aïllament



Planejament territorial



URBANITZACIÓ

SOLEIES, LES

Municipi: Santa Eulàlia de Riuprimer

Comarca: Osona

DADES MUNICIPALS

Superfície municipal (ha):	1.380	Parc estimat habitatge 2014	536
Població (2014):	1.259	Àmbit territorial:	CC

DADES URBANITZACIÓ

Superfície urbanització (ha):	6,17	Any de construcció:	1994
Nombre de parcel·les:	51	Població màx estimada (1):	137,7
Densitat bruta (2):	8,266	Tamany mitjà parcel·la (m2):	1209,80

Habitatges construïts (2003-07):

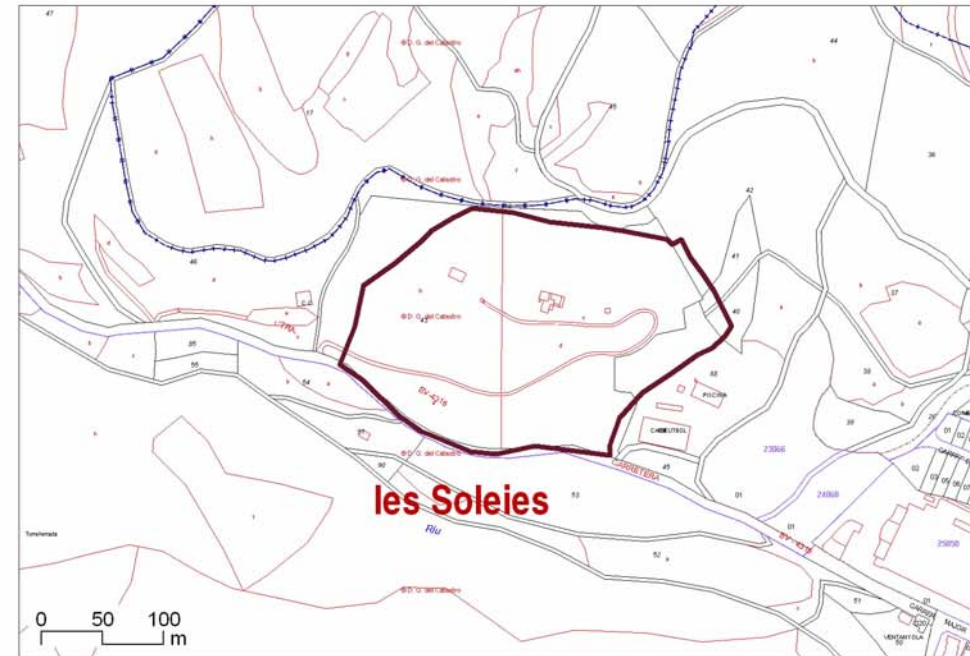
(1) nombre de parcel·les * 2,7 persones

(2) parcel·les / superfície total urbanització

Ortofotomapa



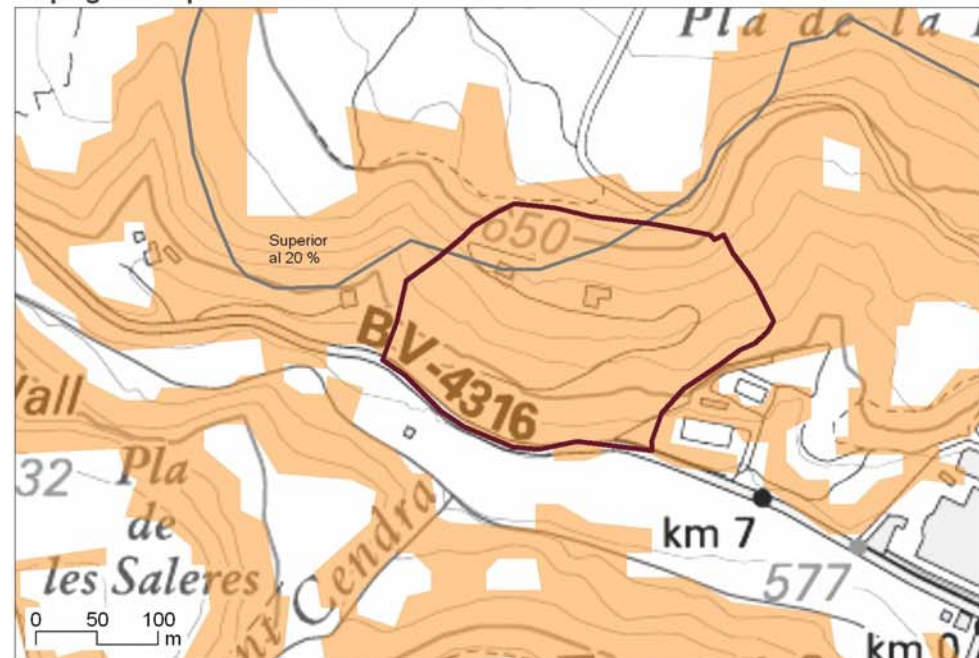
Cadastre



PLANEJAMENT VIGENT

Planejament territorial:	PTPCC	Aprov. Def. i publicació:	2008
Tipus sòl territorial:	Nuclis històrics i les seves extensions	Sòl de protecció preventiva	
Estratègies territorials:			
Planejament sectorial:		Aprov. Def. i publicació:	
Planej. urbanístic general:	PG	Aprov. Def. i publicació:	2002
Planejament derivat:		Aprov. Def. i publicació:	
Règim del sòl:	Sòl no urbanitzable		
Projecte d'urbanització:		Coefficient edif. bruta:	
Projecte de reparcelació		Recepció obres ajuntament:	
Cessions fetes:			
Percentatge cessions :			

Topogràfic i pendents



Planejament urbanístic



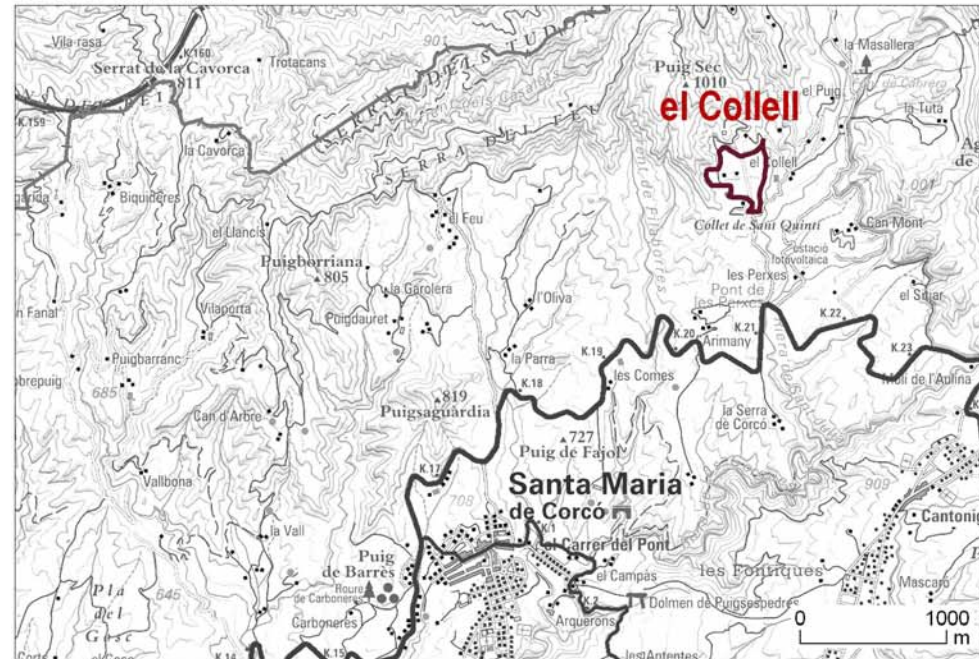
ACCESSIBILITAT

Distància al nucli (m):	661
Distància a la capital més propera (m):	ND
Grau de satisfacció segons l'accessibilitat de la zona:	Sense dades
Percentatge de veïns satisfets amb l'accessibilitat	

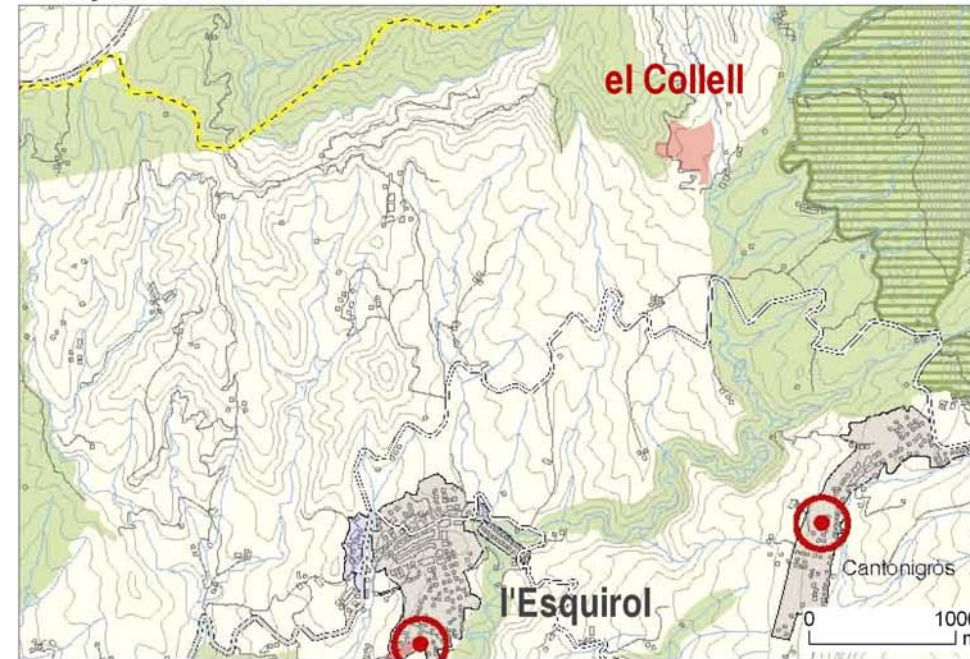
SERVEIS

Valoració paviment:	Sense informació	Voreres :	Sense informació
% habitatges amb abastiment d'aigua:	Sense informació	Qualitat del servei:	Sense informació
Clavegueram	Sense informació		
Estat del cablejat elèctric	Sense informació	Qualitat del servei:	Sense informació
Enllumenat públic:	Sense informació	Qualitat del servei:	Sense informació
Gas:	Sense informació		

Grau d'aïllament



Planejament territorial



URBANITZACIÓ

COLLELL, EL

Municipi: Santa Maria de Corcó

Comarca: Osona

DADES MUNICIPALS

Superfície municipal (ha):	6.180	Parc estimat habitatge 2014	1.164
Població (2014):	2.188	Àmbit territorial:	CC

DADES URBANITZACIÓ

Superfície urbanització (ha):	12,00	Any de construcció:	-1
Nombre de parcel·les:	-1	Població màx estimada (1):	-2,7
Densitat bruta (2):	-0,08	Tamany mitjà parcel·la (m2):	-120000

Habitatges construïts (2003-07):

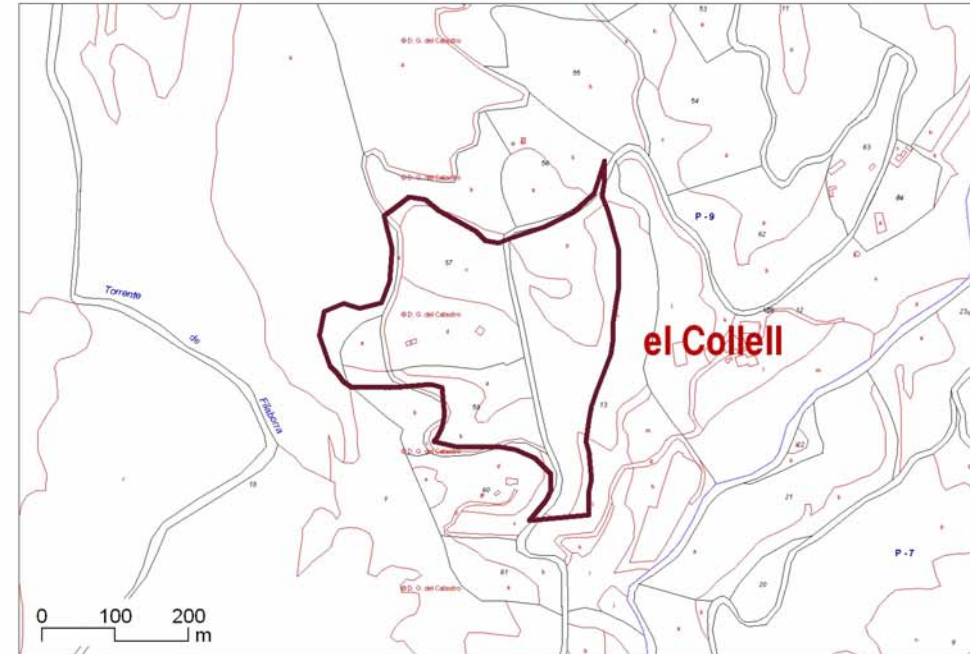
(1) nombre de parcel·les * 2,7 persones

(2) parcel·les / superfície total urbanització

Ortofotomapa



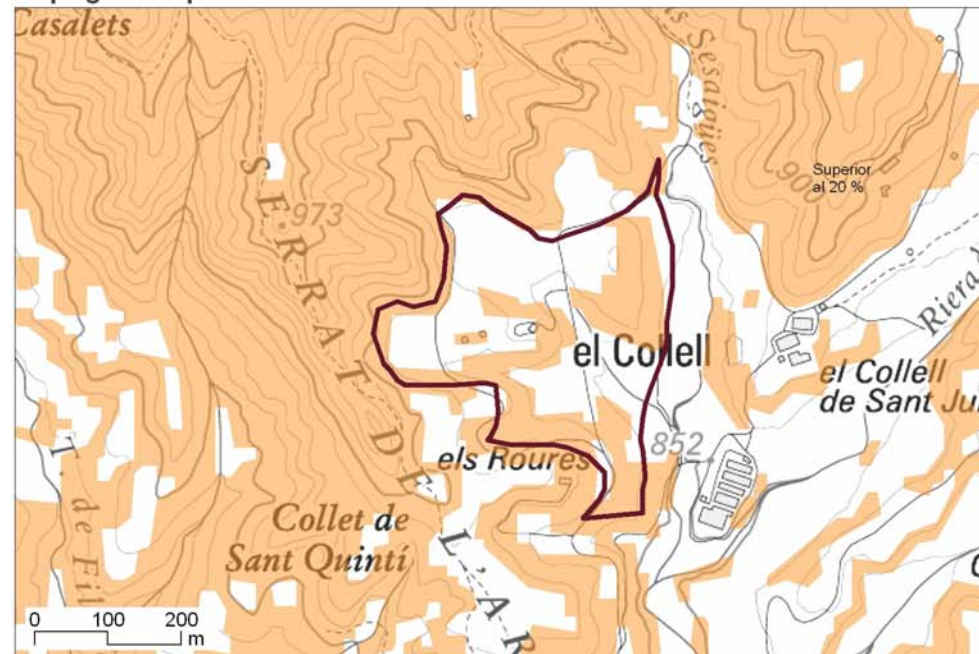
Cadastre



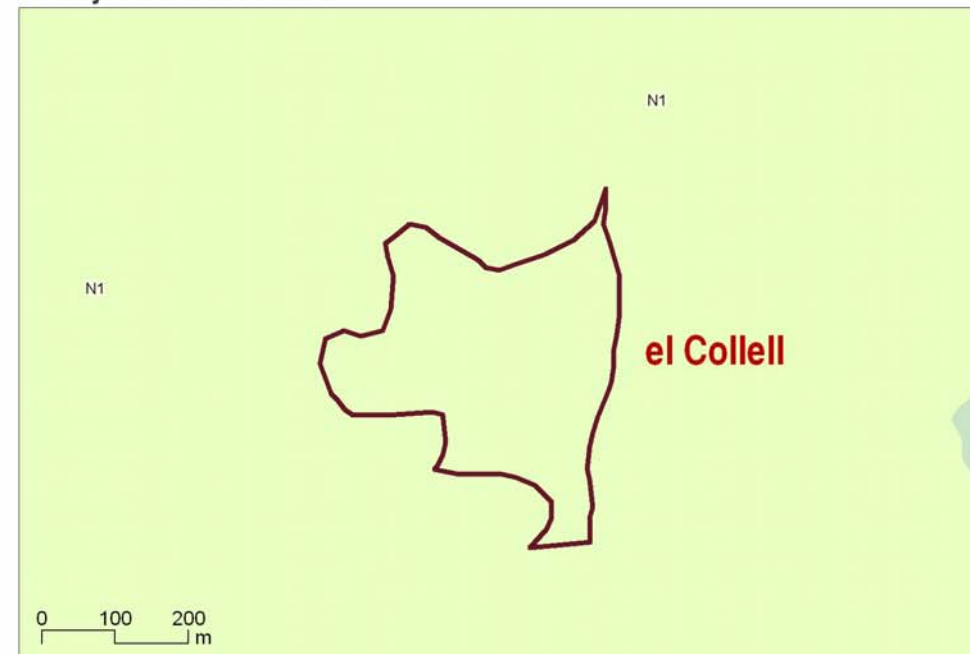
PLANEJAMENT VIGENT

Planejament territorial:	PTPCC	Aprov. Def. i publicació:	2008
Tipus sòl territorial:			Sòl de protecció preventiva
Estratègies territorials:			
Planejament sectorial:		Aprov. Def. i publicació:	
Planej. urbanístic general:	POUM	Aprov. Def. i publicació:	2008
Planejament derivat:		Aprov. Def. i publicació:	
Règim del sòl:	Sòl no urbanitzable		
Projecte d'urbanització:		Coefficient edif. bruta:	
Projecte de reparcel·lació		Recepció obres ajuntament:	No
Cessions fetes:			
Percentatge cessions :			

Topogràfic i pendents



Planejament urbanístic



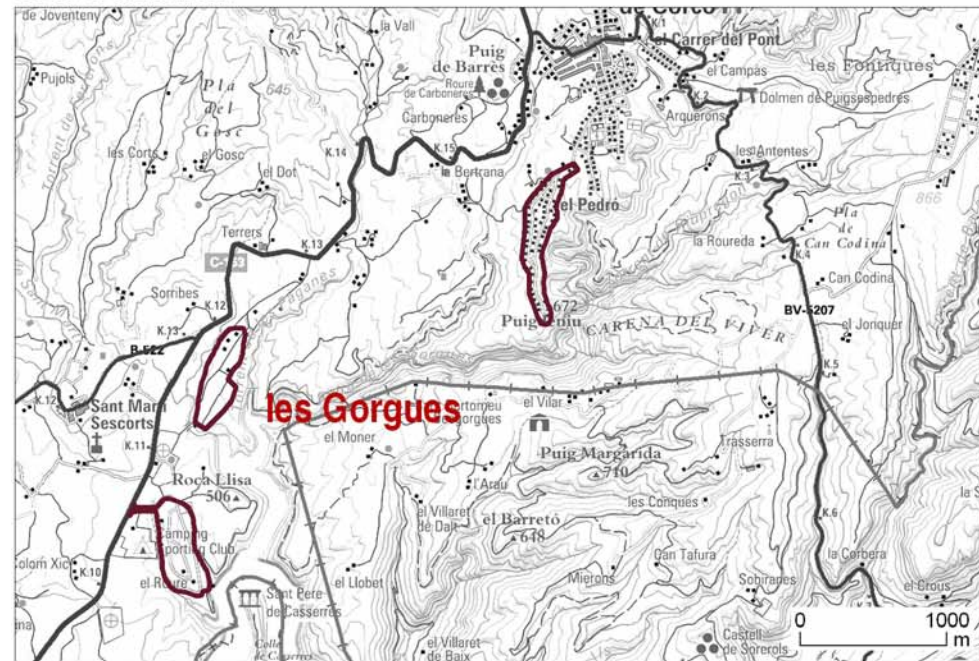
ACCESSIBILITAT

Distància al nucli (m):	3131
Distància a la capital més propera (m):	ND
Grau de satisfacció segons l'accessibilitat de la zona:	Sense dades
Percentatge de veïns satisfets amb l'accessibilitat	

SERVEIS

Valoració paviment:	Sense informació	Voreres :	Sense informació
% habitatges amb abastiment d'aigua:	Sense informació	Qualitat del servei:	Sense informació
Clavegueram	Sense informació		
Estat del cablejat elèctric	Sense informació	Qualitat del servei:	Sense informació
Enllumenat públic:	Sense informació	Qualitat del servei:	Sense informació
Gas:	Sense informació		

Grau d'aïllament



Planejament territorial



URBANITZACIÓ

Municipi: Santa Maria de Corcó

Comarca: Osona

DADES MUNICIPALS

Superfície municipal (ha):	6.180	Parc estimat habitatge 2014	1.164
Població (2014):	2.188	Àmbit territorial:	CC

DADES URBANITZACIÓ

Superfície urbanització (ha):	14,00	Any de construcció:	-1
Nombre de parcel·les:	-1	Població màx estimada (1):	-2,7
Densitat bruta (2):	-0,07	Tamany mitjà parcel·la (m2):	-140000

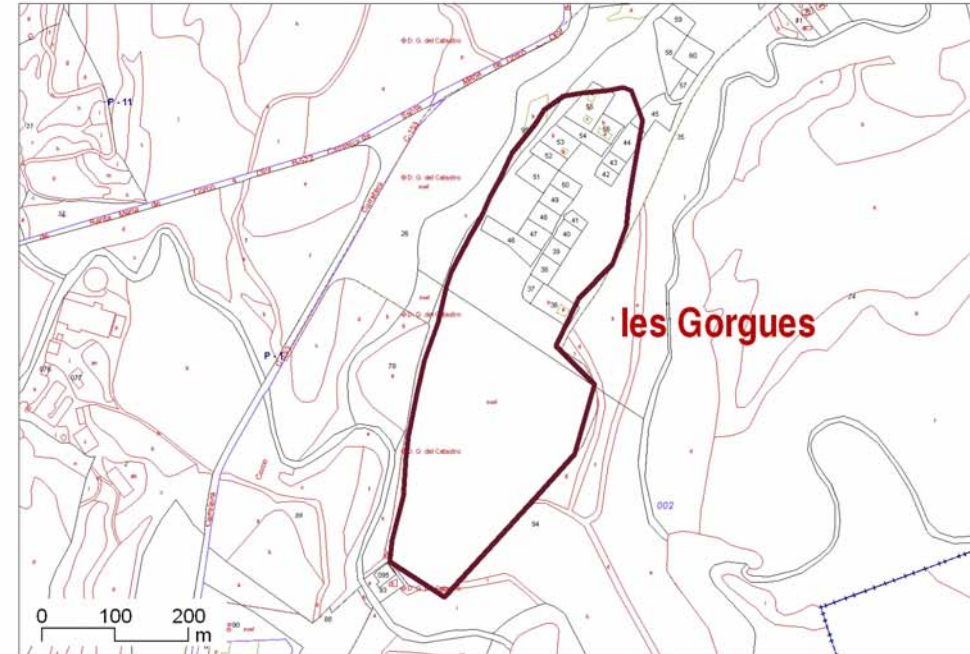
(1) nombre de parcel·les * 2,7 persones

(2) parcel·les / superfície total urbanització

Ortofotomapa



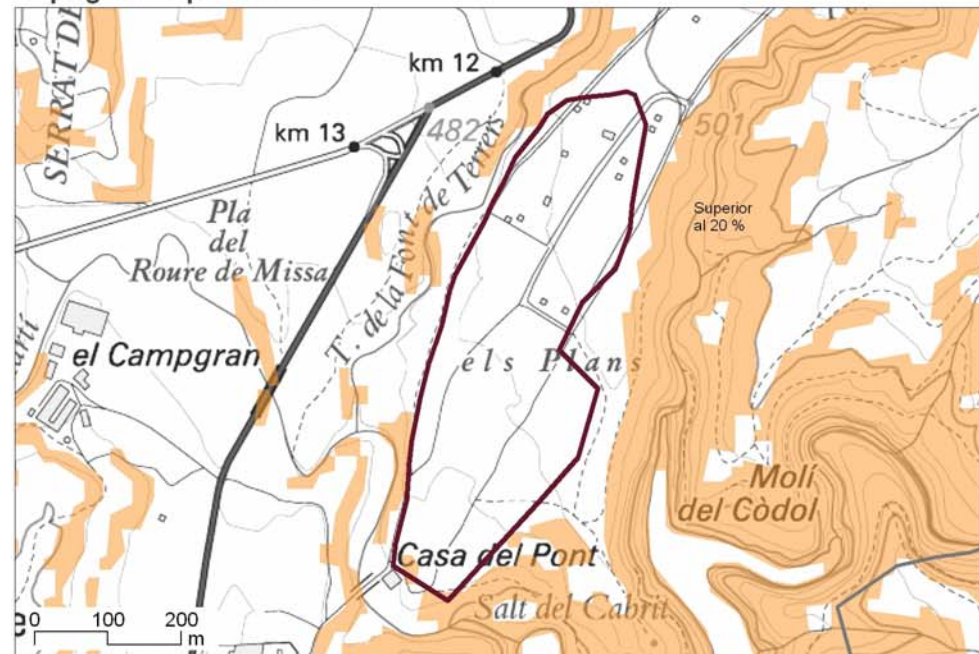
Cadastre



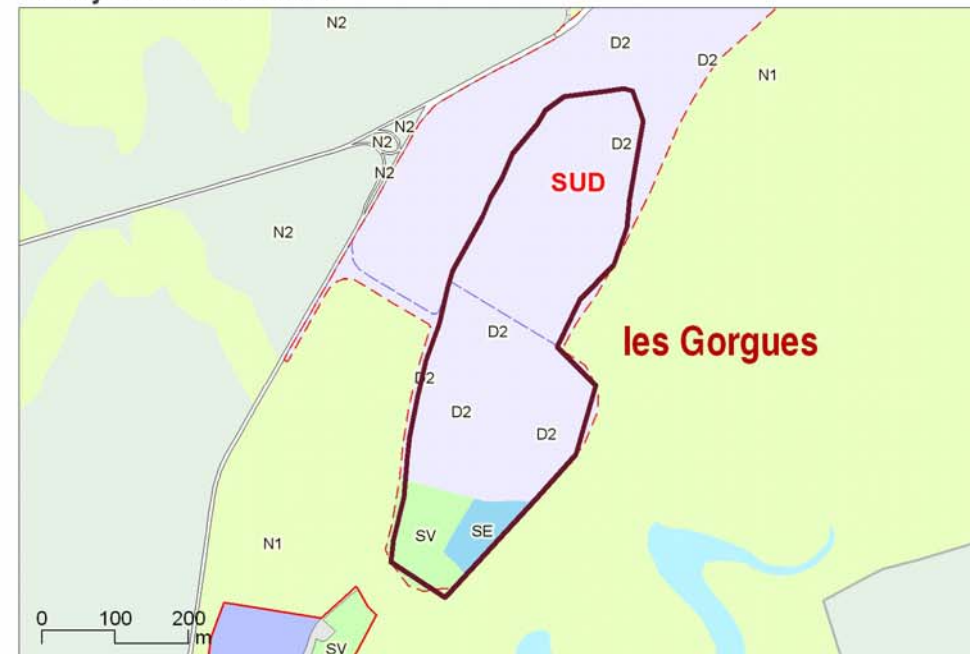
PLANEJAMENT VIGENT

Planejament territorial:	PTPCC	Aprov. Def. i publicació:	2008
Tipus sòl territorial:	Ús industrial i/o logístic		
Estratègies territorials:			
Planejament sectorial:		Aprov. Def. i publicació:	
Planej. urbanístic general:	POUM	Aprov. Def. i publicació:	2008
Planejament derivat:	Pla parcial urbanístic	Aprov. Def. i publicació:	
Règim del sòl:	Sòl urbanitzable delimitat		
Projecte d'urbanització:		Coefficient edif. bruta:	
Projecte de reparcelació		Recepció obres ajuntament:	No
Cessions fetes:			
Percentatge cessions :			

Topogràfic i pendents



Planejament urbanístic



ACCESSIBILITAT

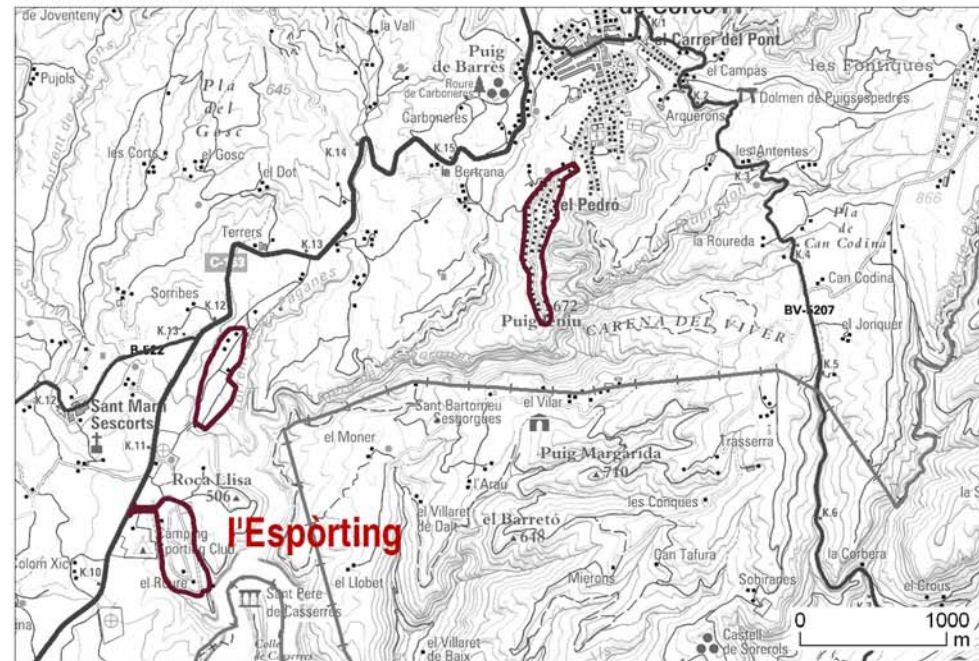
Distància al nucli (m):	3348
Distància a la capital més propera (m):	11644,37994
Grau de satisfacció segons l'accessibilitat de la zona:	Baixa satisfacció
Percentatge de veïns satisfets amb l'accessibilitat	

SERVEIS

Valoració paviment:	Deficient	Voreres :	Deficient
% habitatges amb abastiment d'aigua:	Entre el 60-80%	Qualitat del servei:	Regular
Clavegueram	Deficient		
Estat del cablejat elèctric	Deficient	Qualitat del servei:	Regular
Enllumenat públic:	Més del 80%	Qualitat del servei:	Regular
Gas:	Dolenta		

GORGUES, LES

Grau d'aïllament



Planejament territorial



URBANITZACIÓ

ESPORTING, I'

Municipi: Santa Maria de Corcó

Comarca: Osona

DADES MUNICIPALS

Superfície municipal (ha):	6.180	Parc estimat habitatge 2014	1.164
Població (2014):	2.188	Àmbit territorial:	CC

DADES URBANITZACIÓ

Superfície urbanització (ha):	15,70	Any de construcció:	-1
Nombre de parcel·les:	84	Població màx estimada (1):	226,8
Densitat bruta (2):	5,350	Tamany mitjà parcel·la (m2):	1869,05

Habitatges construïts (2003-07):

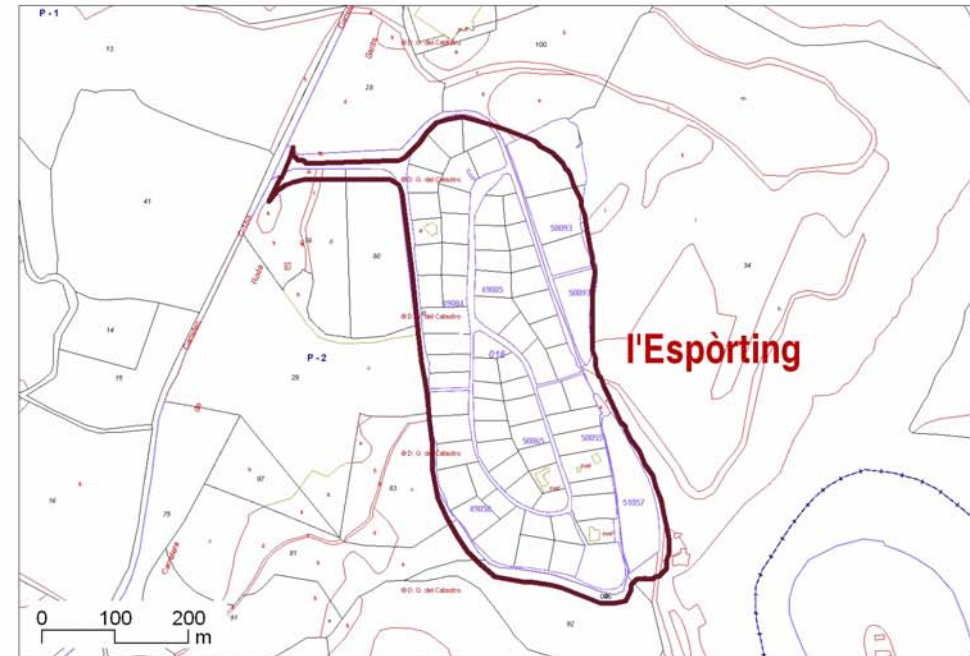
(1) nombre de parcel·les * 2,7 persones

(2) parcel·les / superfície total urbanització

Ortofotomapa



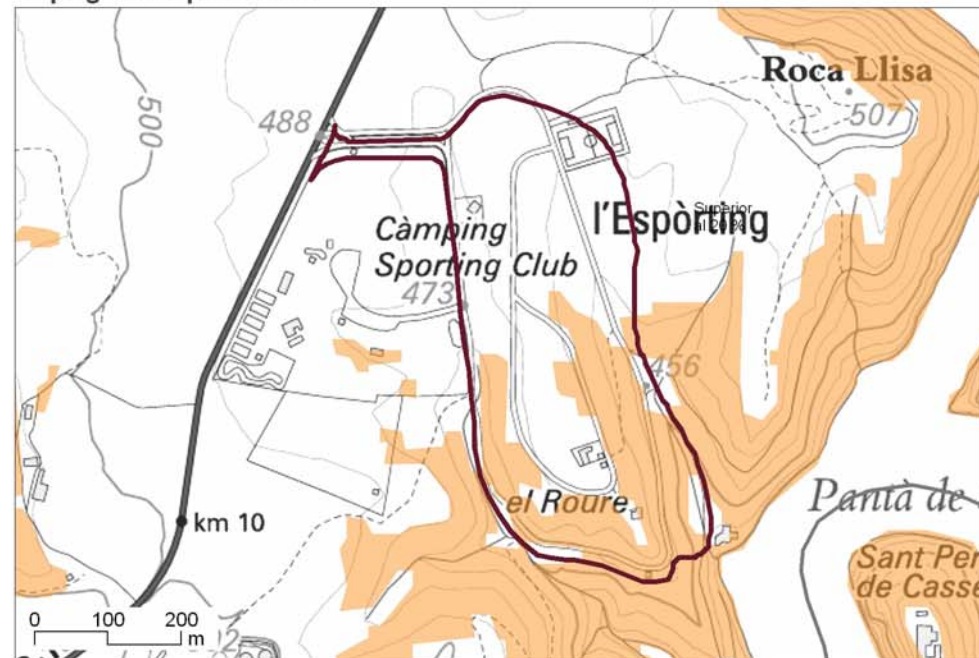
Cadastre



PLANEJAMENT VIGENT

Planejament territorial:	PTPCC	Aprov. Def. i publicació:	2008
Tipus sòl territorial:			Sòl de protecció preventiva
Estratègies territorials:			
Planejament sectorial:		Aprov. Def. i publicació:	
Planej. urbanístic general:	POUM	Aprov. Def. i publicació:	2008
Planejament derivat:		Aprov. Def. i publicació:	
Règim del sòl:	Sòl no urbanitzable		
Projecte d'urbanització:		Coefficient edif. bruta:	
Projecte de reparcelació		Recepció obres ajuntament:	No
Cessions fetes:			
Percentatge cessions :			

Topogràfic i pendents



Planejament urbanístic



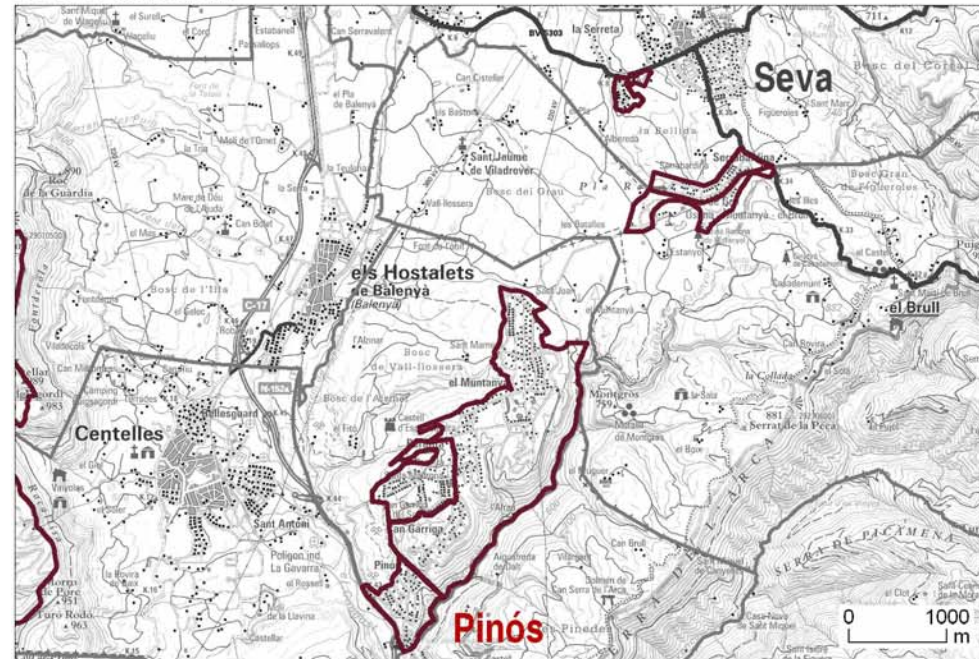
ACCESSIBILITAT

Distància al nucli (m):	4377
Distància a la capital més propera (m):	8870,01032
Grau de satisfacció segons l'accessibilitat de la zona:	Baixa satisfacció
Percentatge de veïns satisfets amb l'accessibilitat	

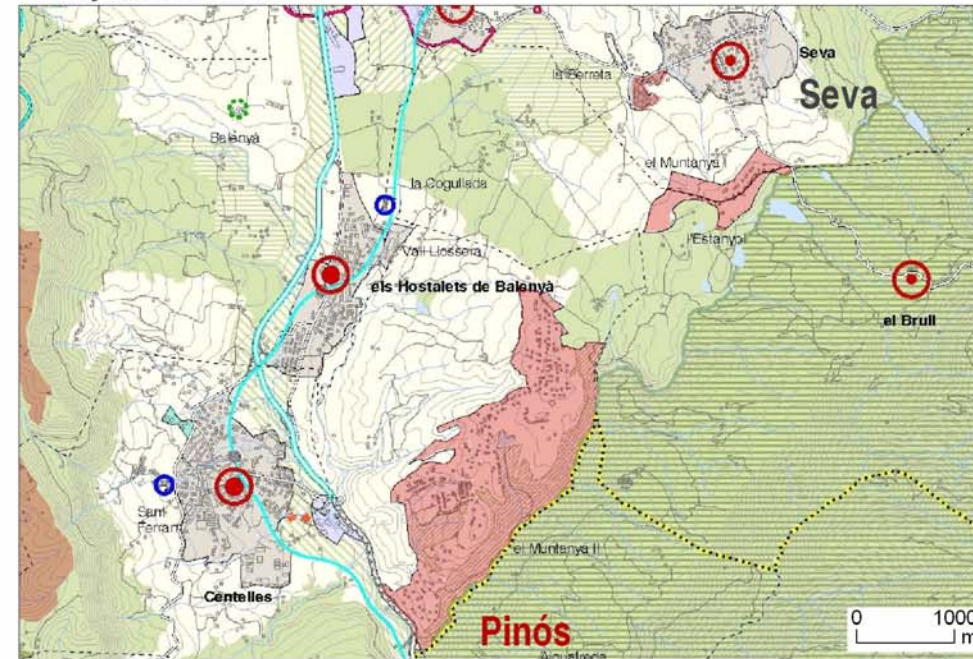
SERVEIS

Valoració paviment:	Deficient	Voreres :	Deficient
% habitatges amb abastiment d'aigua:	Entre el 60-80%	Qualitat del servei:	Regular
Clavegueram	Deficient		
Estat del cablejat elèctric	Deficient	Qualitat del servei:	Regular
Enllumenat públic:	Més del 80%	Qualitat del servei:	Regular
Gas:	Dolenta		

Grau d'aïllament



Planejament territorial



URBANITZACIÓ

En Pinós

Municipi: Seva

Comarca: Osona

DADES MUNICIPALS

Superfície municipal (ha):	3.040	Parc estimat habitatge 2014	1.865
Població (2014):	3.488	Àmbit territorial:	CC

DADES URBANITZACIÓ

Superfície urbanització (ha):	118,91	Any de construcció:	1970
Nombre de parcel·les:	-1	Població màx estimada (1):	-2,7
Densitat bruta (2):	-0,008	Tamany mitjà parcel·la (m2):	-1E+06

Habitatges construïts (2003-07):

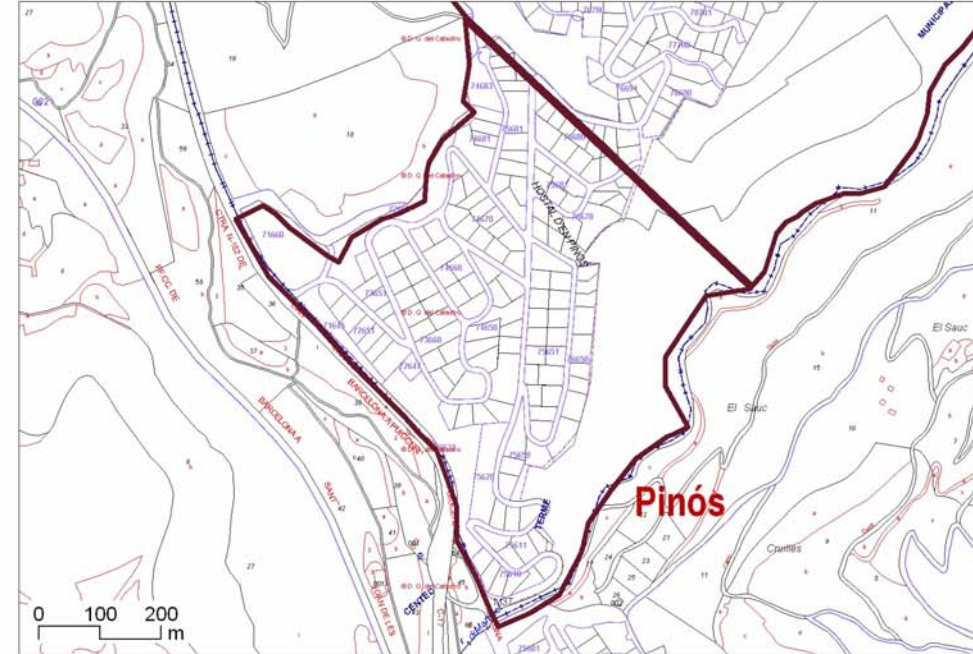
(1) nombre de parcel·les * 2,7 persones

(2) parcel·les / superfície total urbanització

Ortofotomapa



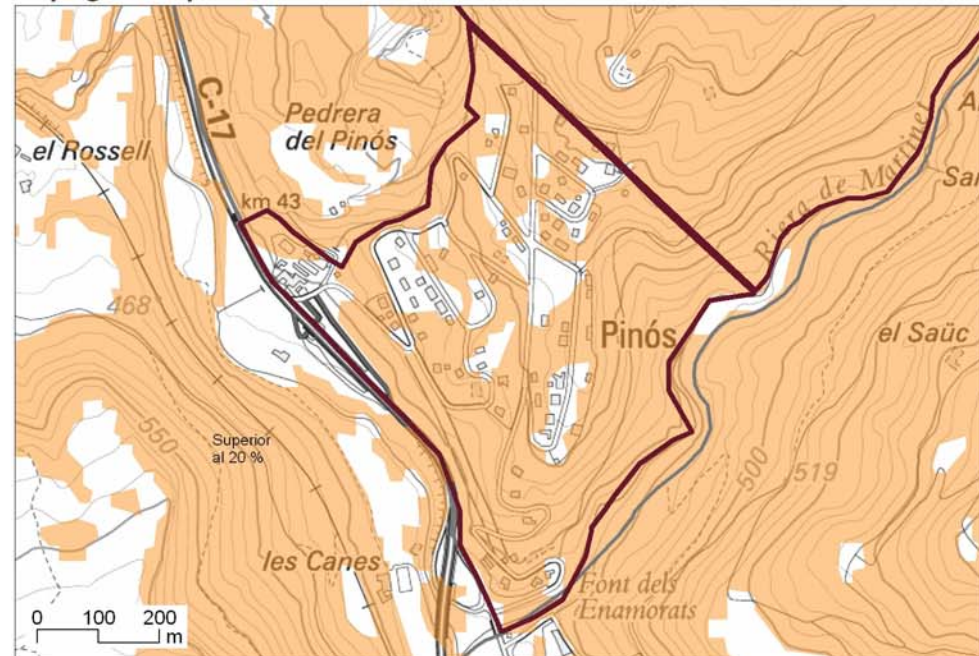
Cadastre



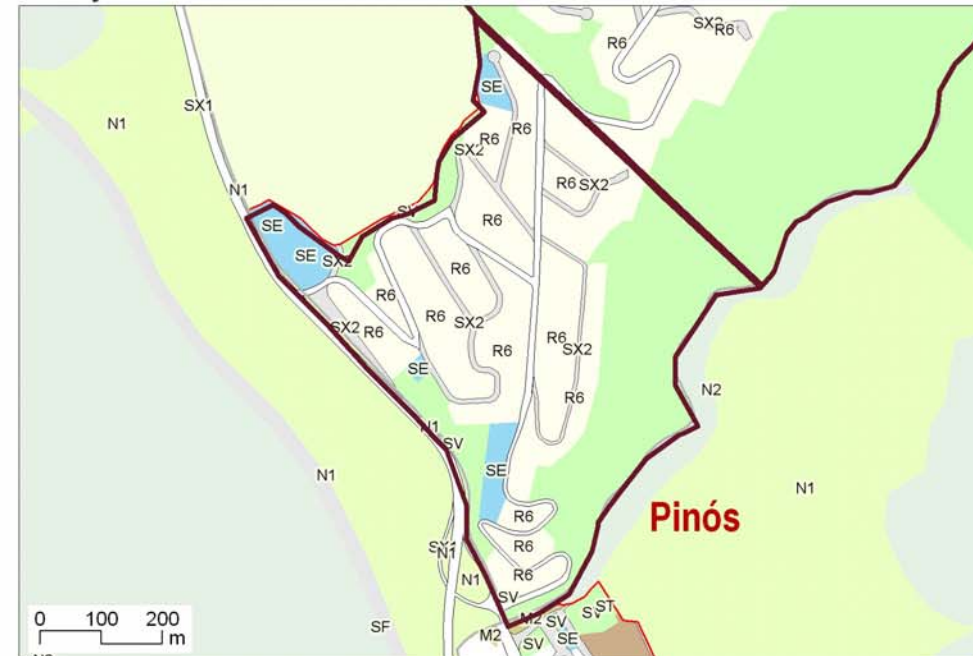
PLANEJAMENT VIGENT

Planejament territorial:	PTPCC	Aprov. Def. i publicació:	2008
Tipus sòl territorial:	Àrees especialitzades residencials		
Estratègies territorials:			
Planejament sectorial:			
Planej. urbanístic general:	POUM	Aprov. Def. i publicació:	2007
Planejament derivat:			
Règim del sòl:	Sòl urbà consolidat		
Projecte d'urbanització:			
Projecte de reparcelació			
Cessions fetes:			
Percentatge cessions :			
		Coefficient edif. bruta:	
		Recepció obres ajuntament:	

Topogràfic i pendents



Planejament urbanístic



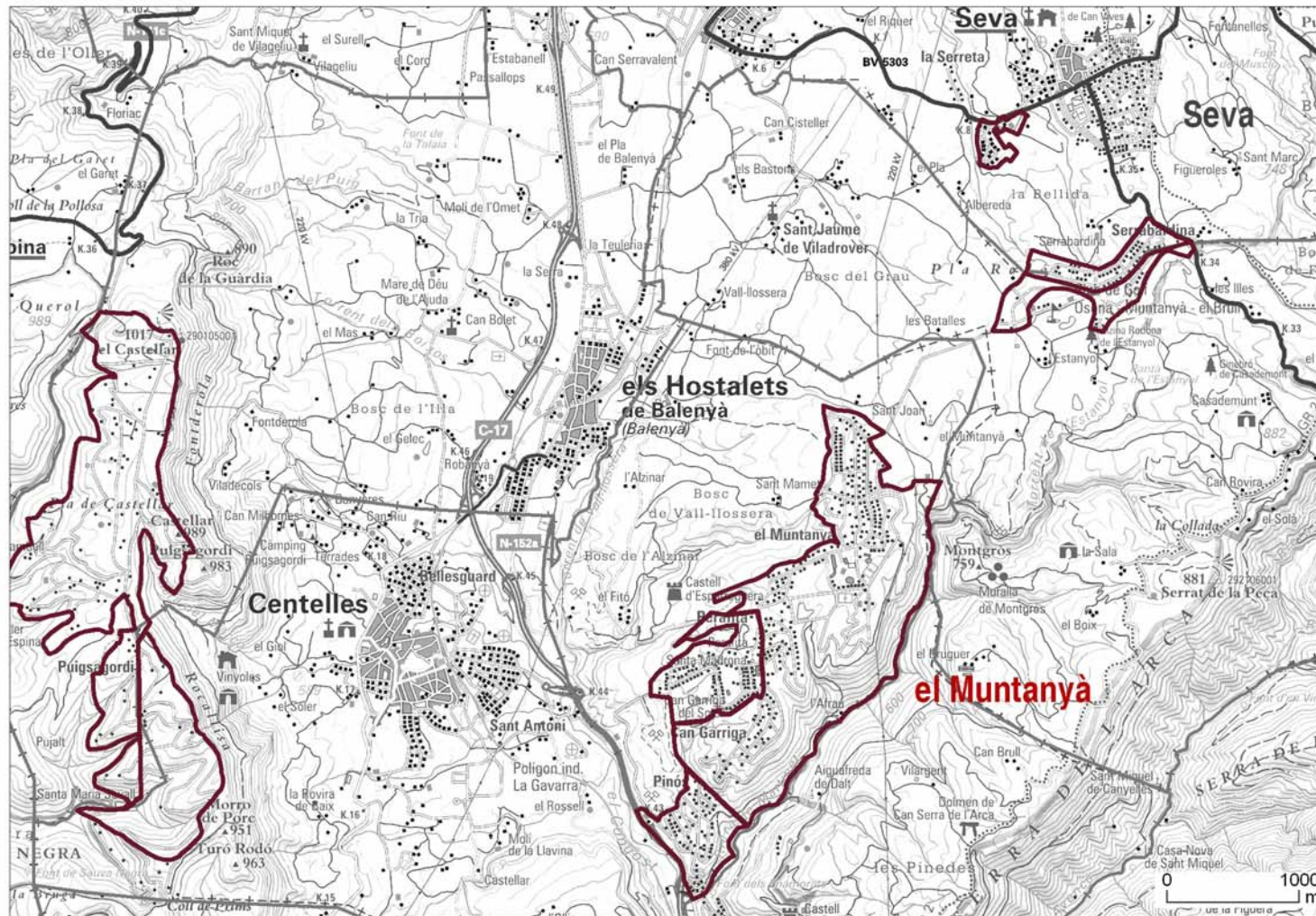
ACCESSIBILITAT

Distància al nucli (m):	6479
Distància a la capital més propera (m):	6507,79202
Grau de satisfacció segons l'accessibilitat de la zona:	Mitjana
Percentatge de veïns satisfets amb l'accessibilitat	

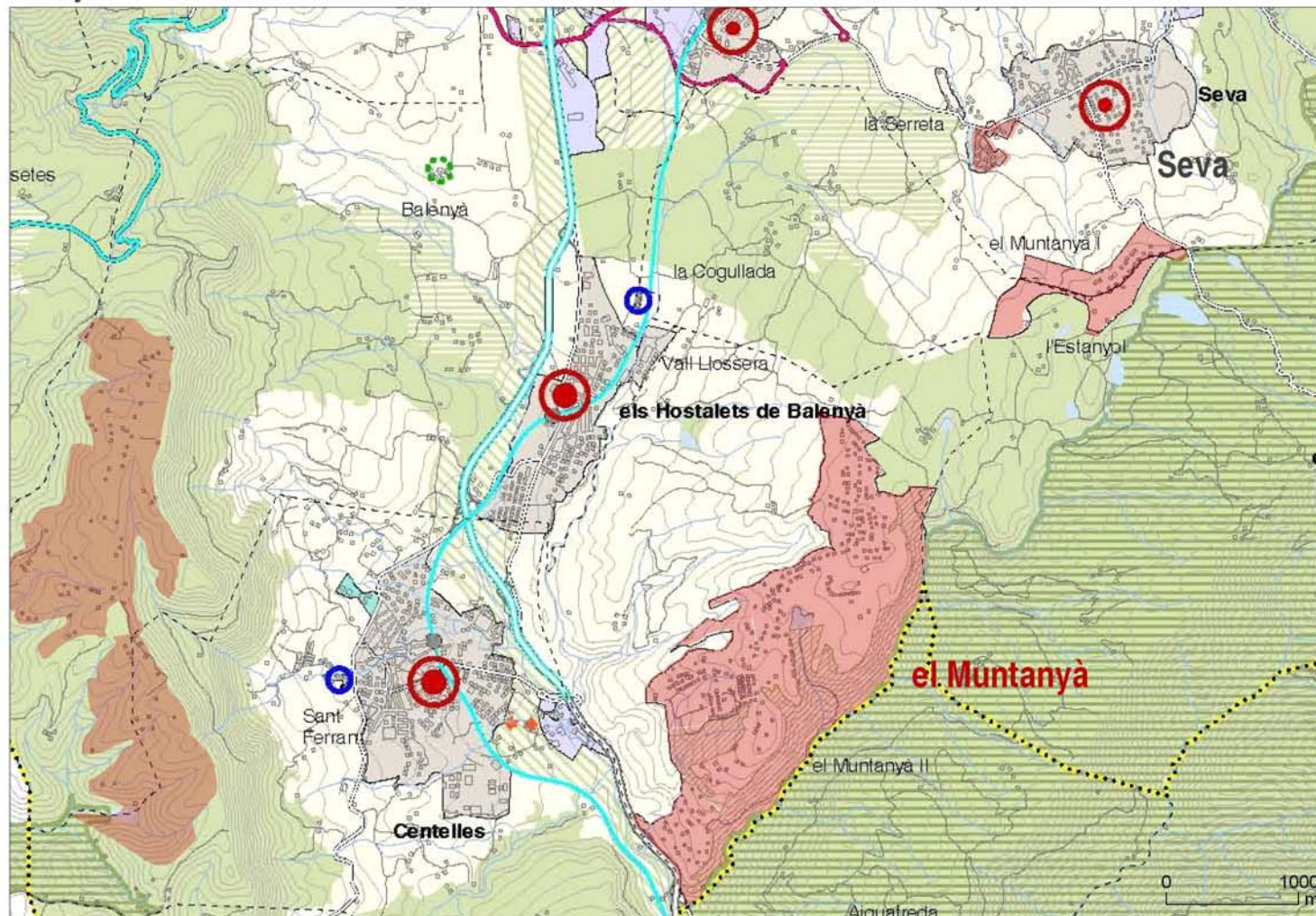
SERVEIS

Valoració paviment:	Regular	Voreres :	Regular
% habitatges amb abastiment d'aigua:	Més de 80%	Qualitat del servei:	Adient
Clavegueram	Adient	Qualitat del servei:	Bo
Estat del cablejat elèctric	Bé	Qualitat del servei:	Bo
Enllumenat públic:	Més del 80%	Qualitat del servei:	Bo
Gas:	Bé		

Grau d'aïllament



Planejament territorial



URBANITZACIÓ

MUNTANYÀ UN, EL

Municipi: Seva

Comarca: Osona

DADES MUNICIPALS

Superfície municipal (ha):	3.040	Parc estimat habitatge 2014	1.865
Població (2014):	3.488	Àmbit territorial:	CC

DADES URBANITZACIÓ

Superfície urbanització (ha):	60,44	Any de construcció:	-1
Nombre de parcel·les:	-1	Població màx estimada (1):	-2,7
Densitat bruta (2):	-0,02	Tamany mitjà parcel·la (m2):	-604400

(1) nombre de parcel·les * 2,7 persones

(2) parcel·les / superfície total urbanització

PLANEJAMENT VIGENT

Planejament territorial:	PTPCC	Aprov. Def. i publicació:	2008
Tipus sòl territorial:	Ús residencial		
Estratègies territorials:			
Planejament sectorial:	PEIN XN2000	Aprov. Def. i publicació:	
Planej. urbanístic general:	POUM	Aprov. Def. i publicació:	2007
Planejament derivat:		Aprov. Def. i publicació:	
Règim del sòl:	Sòl urbà consolidat		
Projecte d'urbanització:		Coefficient edif. bruta:	
Projecte de reparcel·lació		Recepció obres ajuntament:	
Cessions fetes:			
Percentatge cessions :			

ACCESSIBILITAT

Distància al nucli (m):	4547
Distància a la capital més propera (m):	6507,79202
Grau de satisfacció segons l'accessibilitat de la zona:	Mitjana
Percentatge de veïns satisfets amb l'accessibilitat	

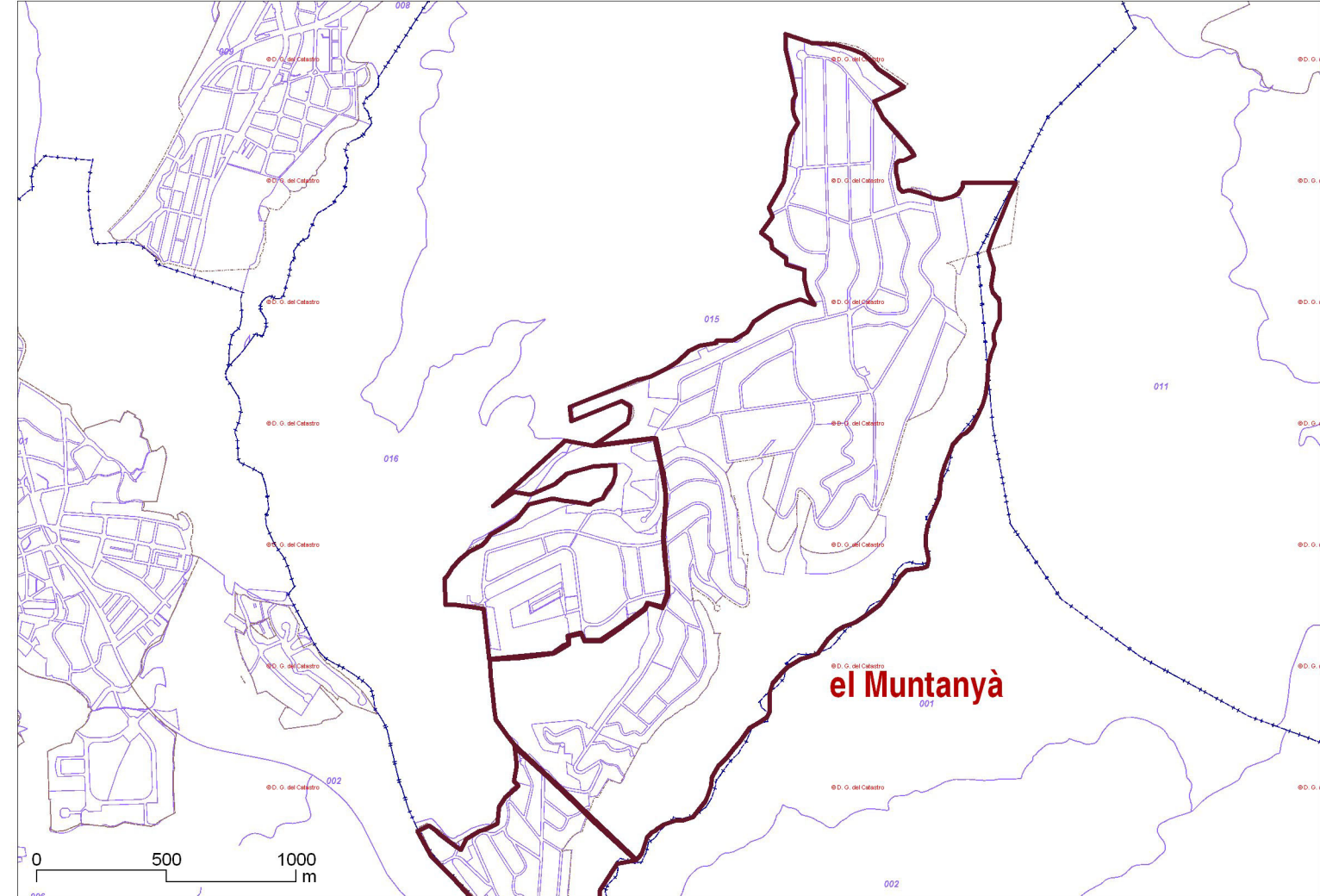
SERVEIS

Valoració paviment:	Regular	Voreres :	Regular
% habitatges amb abastiment d'aigua:	Més de 80%	Qualitat del servei:	Adient
Clavegueram	Adient		
Estat del cablejat elèctric	Bé	Qualitat del servei:	Bo
Enllumenat públic:	Més del 80%	Qualitat del servei:	Bo
Gas:	Bé		

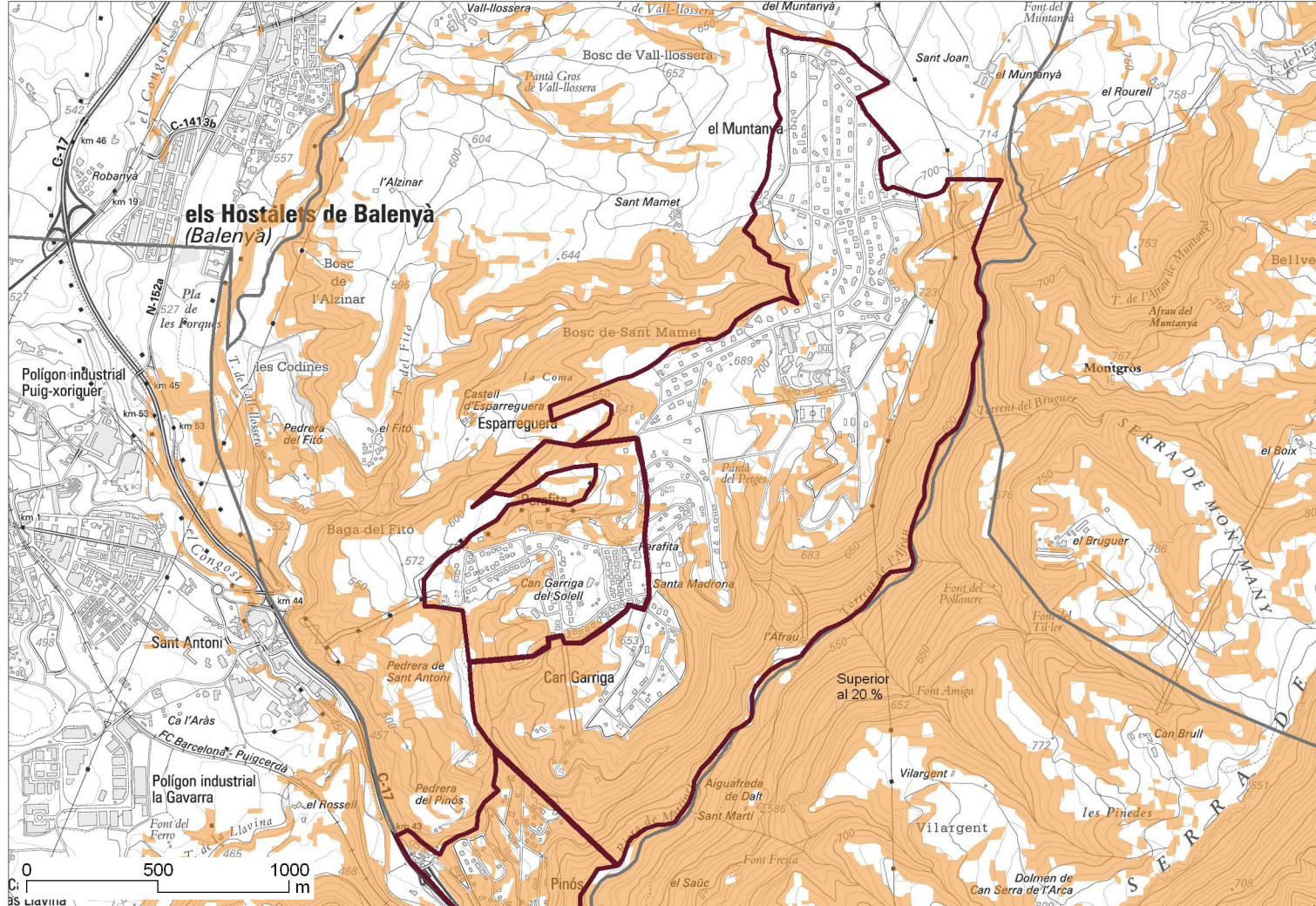
Ortofotomapa



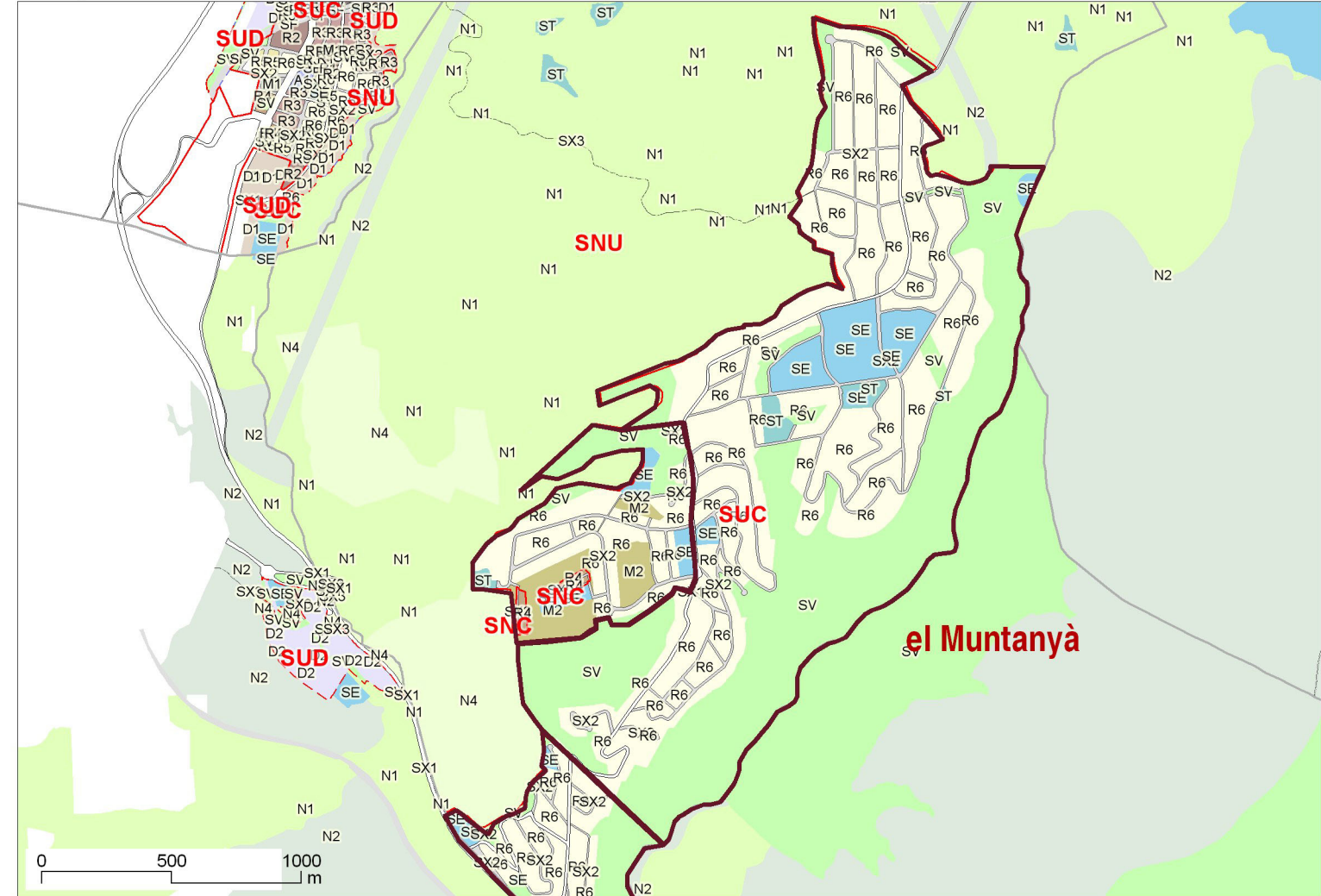
Cadastre



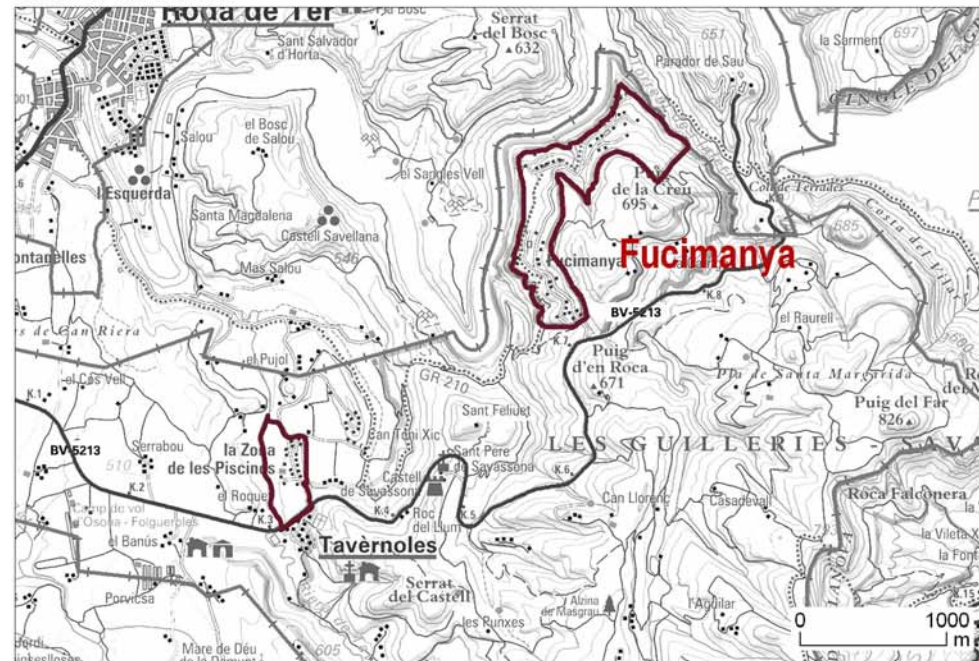
Topogràfic i pendents



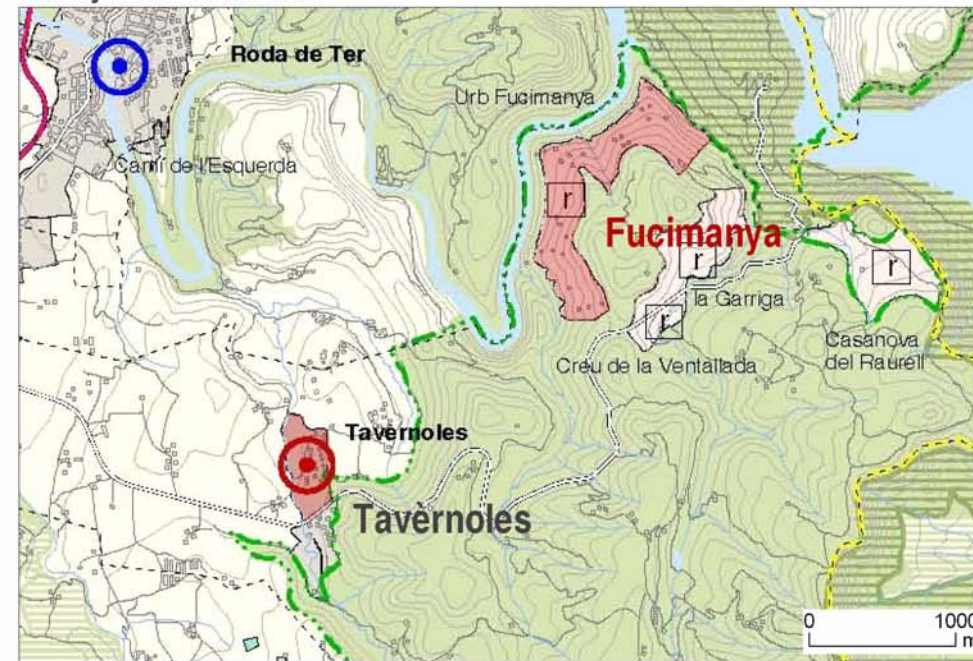
Planejament urbanístic



Grau d'aïllament



Planejament territorial



URBANITZACIÓ

FUCIMANYA

Municipi: Tavèrnoles

Comarca: Osona

DADES MUNICIPALS

Superfície municipal (ha):	1.880	Parc estimat habitatge 2014	122
Població (2014):	317	Àmbit territorial:	CC

DADES URBANITZACIÓ

Superfície urbanització (ha):	45,26	Any de construcció:	1978
Nombre de parcel·les:	160	Població màx estimada (1):	432
Densitat bruta (2):	3,535	Tamany mitjà parcel·la (m2):	2828,75

Habitatges construïts (2003-07):

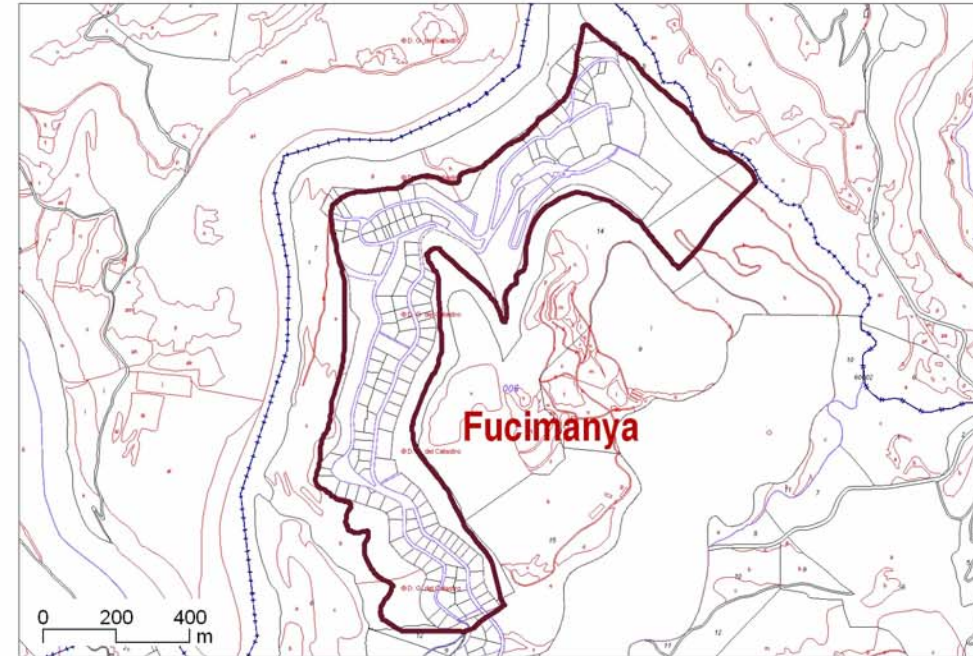
(1) nombre de parcel·les * 2,7 persones

(2) parcel·les / superfície total urbanització

Ortofotomapa



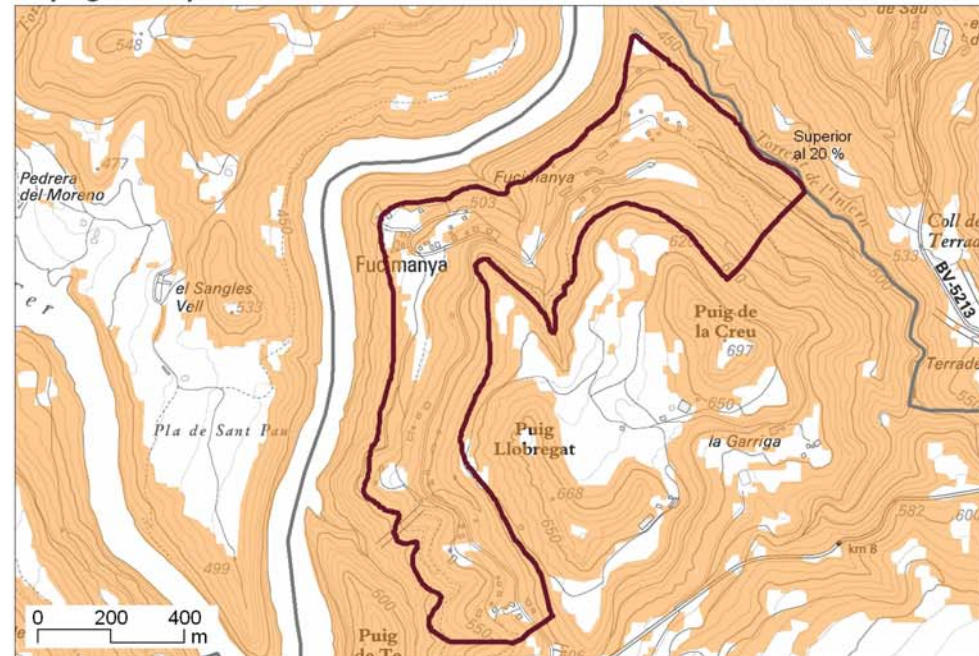
Cadastre



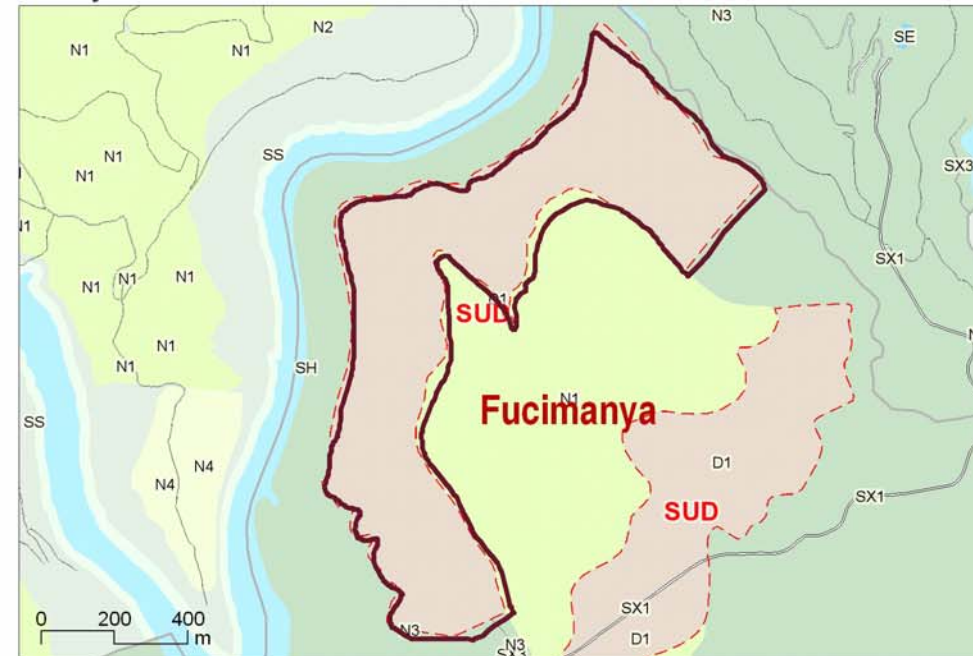
PLANEJAMENT VIGENT

Planejament territorial:	PTPCC	Aprov. Def. i publicació:	2008
Tipus sòl territorial:	Ús residencial		
Estratègies territorials:	Estratègia Reducció-extinció		
Planejament sectorial:		Aprov. Def. i publicació:	
Planej. urbanístic general:	NSb	Aprov. Def. i publicació:	1977
Planejament derivat:	Pla parcial urbanístic	Aprov. Def. i publicació:	
Règim del sòl:	Sòl urbanitzable delimitat		
Projecte d'urbanització:		Coefficient edif. bruta:	
Projecte de reparcel·lació		Recepció obres ajuntament:	No
Cessions fetes:			
Percentatge cessions :			

Topogràfic i pendents



Planejament urbanístic



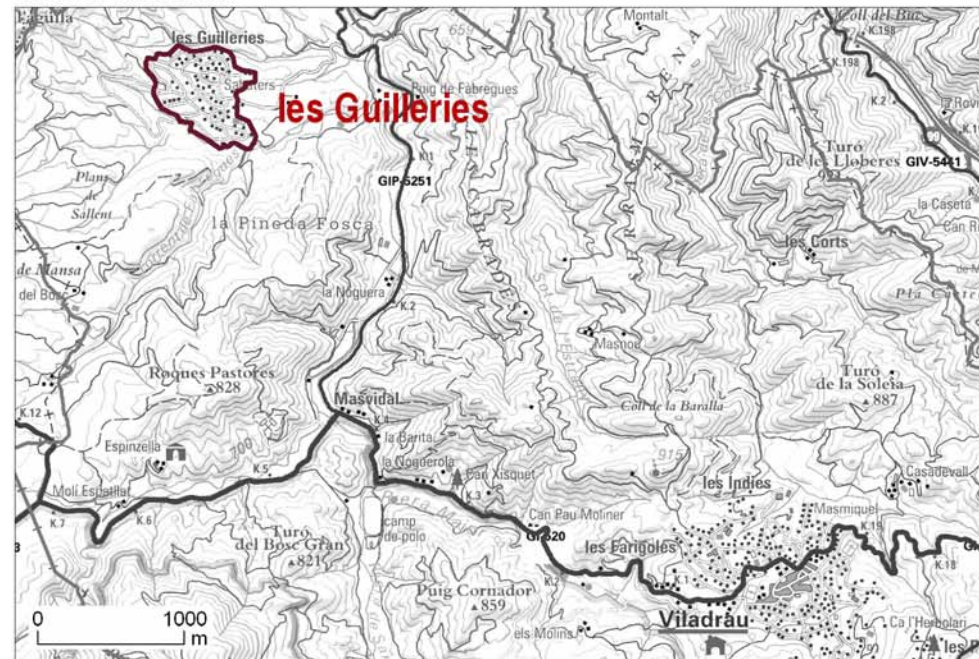
ACCESSIBILITAT

Distància al nucli (m):	2803
Distància a la capital més propera (m):	7918,70963
Grau de satisfacció segons l'accessibilitat de la zona:	Mitjana
Percentatge de veïns satisfets amb l'accessibilitat	

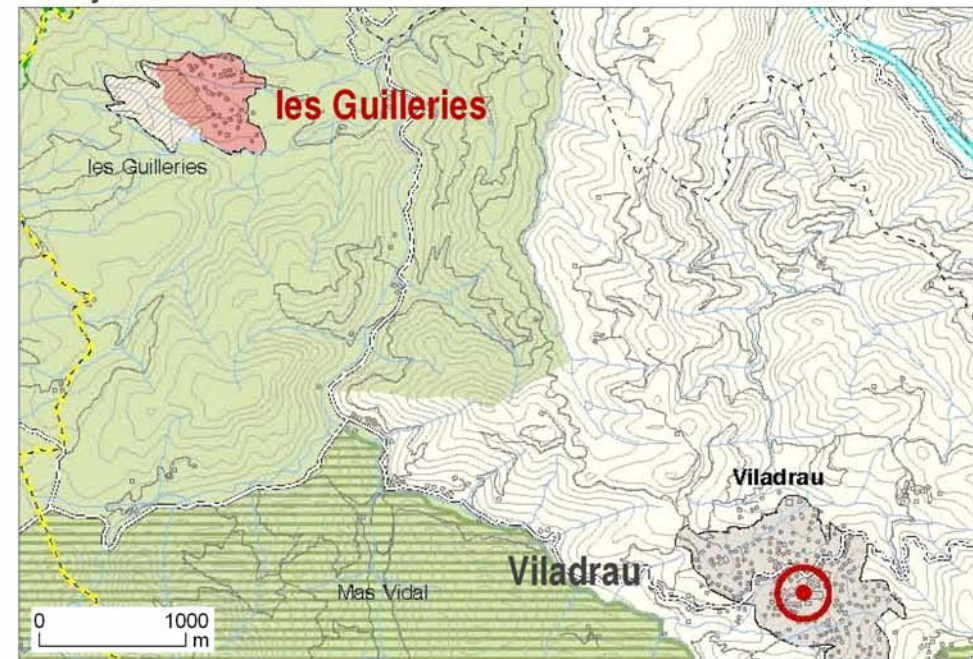
SERVEIS

Valoració paviment:	Regular	Voreres :	Regular
% habitatges amb abastiment d'aigua:	Més de 80%	Qualitat del servei:	Adient
Clavegueram	Deficient		
Estat del cablejat elèctric	Deficient	Qualitat del servei:	Bo
Enllumenat públic:	Més del 80%	Qualitat del servei:	Bo
Gas:	Dolenta		

Grau d'aïllament



Planejament territorial



URBANITZACIÓ

Urbanització Guilleries

Municipi: Viladrau

Comarca: Osona

DADES MUNICIPALS

Superfície municipal (ha):	5.070	Parc estimat habitatge 2014	939
Població (2014):	1.037	Àmbit territorial:	CC

DADES URBANITZACIÓ

Superfície urbanització (ha):	23,62	Any de construcció:	1970-80
Nombre de parcel·les:	185	Població màx estimada (1):	499,5
Densitat bruta (2):	7,832	Tamany mitjà parcel·la (m2):	1276,76

(1) nombre de parcel·les * 2,7 persones

(2) parcel·les / superfície total urbanització

Ortofotomapa



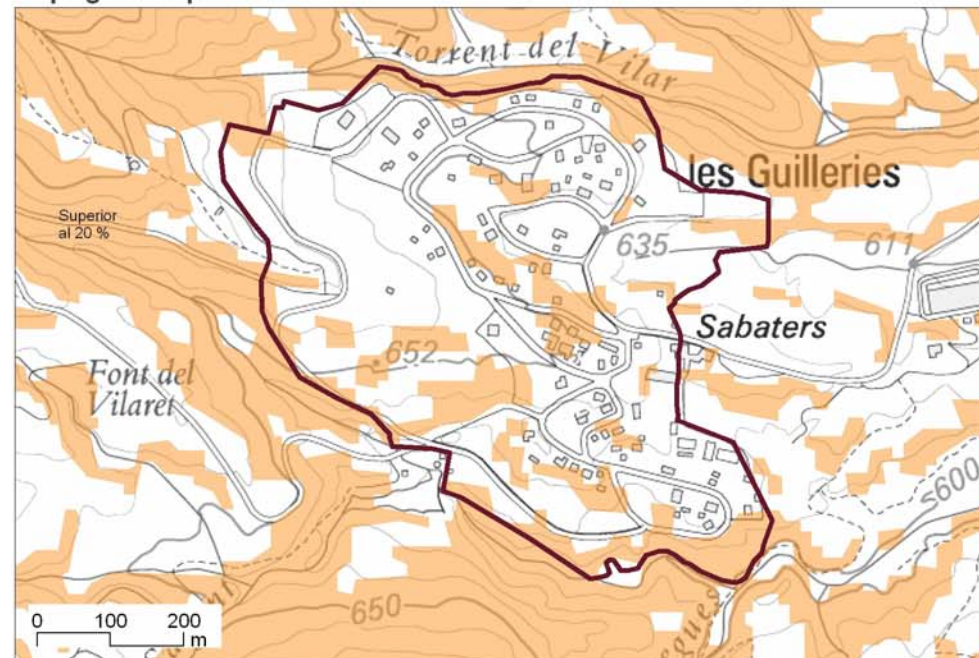
Cadastre



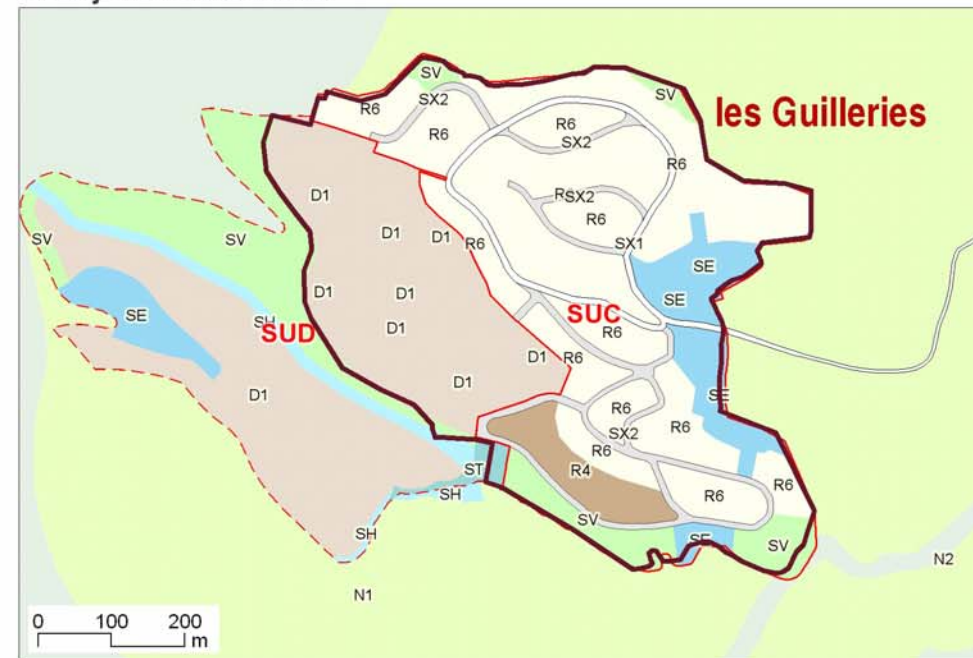
PLANEJAMENT VIGENT

Planejament territorial:	PTPCC	Aprov. Def. i publicació:	2008
Tipus sòl territorial:	Ús residencial		
Estratègies territorials:			
Planejament sectorial:		Aprov. Def. i publicació:	
Planej. urbanístic general:	NSb	Aprov. Def. i publicació:	1987
Planejament derivat:	Pla parcial urbanístic	Aprov. Def. i publicació:	
Règim del sòl:	Sòl urbà no consolidat		
Projecte d'urbanització:		Coefficient edif. bruta:	
Projecte de reparcel·lació		Recepció obres ajuntament:	No
Cessions fetes:	Si		
Percentatge cessions :			

Topogràfic i pendents



Planejament urbanístic



ACCESSIBILITAT

Distància al nucli (m):	5110
Distància a la capital més propera (m):	12794,9483
Grau de satisfacció segons l'accessibilitat de la zona:	Elevada
Percentatge de veïns satisfets amb l'accessibilitat	

SERVEIS

Valoració paviment:	Adient	Voreres :	Adient
% habitatges amb abastiment d'aigua:	Més de 80%	Qualitat del servei:	Adient
Clavegueram	Regular		
Estat del cablejat elèctric	Deficient	Qualitat del servei:	Bo
Enllumenat públic:	Més del 80%	Qualitat del servei:	Bo
Gas:	Dolenta		