

Contractació laboral

Anàlisi de les dades del mes de setembre de 2005

Gabinet Tècnic
Servei d'Estudis i Estadístiques
Data d'actualització: 04/10/2005



Generalitat de Catalunya
Departament de Treball i Indústria
Secretaria General



observatori
del treball

Índex

	<u>Pàgina</u>
Introducció	5
Contractació	
C.1- CATALUNYA	
C.1.1- Contractes per modalitat	7
C.1.2- Evolució mensual de contractes (2002-2005)	8
C.1.3- Comparació de contractes (2004-2005)	10
C.1.4- Comparació de contractes indefinits (2004-2005)	10
C.1.5- Comparació de contractes temporals (2004-2005)	10
C.1.6- Distribució dels contractes per modalitat, edat, sexe i sector d'activitat econòmica	11
C.1.7- Distribució dels contractes convertits en indefinits segons contracte d'origen, edat, sexe, i sector d'activitat econòmica	14
C.1.8- Contractes temporals segons la durada del contracte (en mesos)	15
C.1.9- Distribució dels contractes per àmbit territorial	15
C.1.10- Evolució dels contractes per àmbit territorial	15
C.1.11- Distribució dels contractes per comarca	16
C.1.12- Distribució dels contractes per modalitat, edat, sexe i sector d'activitat econòmica. Acumulat any	18
C.1.13- Distribució dels contractes convertits en indefinits segons contracte d'origen, edat, sexe, i sector d'activitat econòmica. Acumulat any	19
C.1.14- Contractes temporals segons la durada del contracte (en mesos). Acumulat any	20
C.1.15- Distribució dels contractes per àmbit territorial. Acumulat any	20
C.1.16- Evolució dels contractes per àmbit territorial. Acumulat any	20
C.2- BARCELONA	
C.2.1- Contractes per modalitat	21
C.2.2- Distribució dels contractes per modalitat, edat, sexe i sector d'activitat econòmica	22
C.2.3- Contractes temporals segons durada del contracte (en mesos)	23
C.3- GIRONA	
C.3.1- Contractes per modalitat	24
C.3.2- Distribució dels contractes per modalitat, edat, sexe i sector d'activitat econòmica	25
C.3.3- Contractes temporals segons durada del contracte (en mesos)	26
C.4- LLEIDA	
C.4.1- Contractes per modalitat	27
C.4.2- Distribució dels contractes per modalitat, edat, sexe i sector d'activitat econòmica	28
C.4.3- Contractes temporals segons durada del contracte (en mesos)	29
C.5- TARRAGONA	
C.5.1- Contractes per modalitat	30
C.5.2- Distribució dels contractes per modalitat, edat, sexe i sector d'activitat econòmica	31
C.5.3- Contractes temporals segons durada del contracte (en mesos)	32
C.6- ÀMBIT METROPOLITÀ	
C.6.1- Contractes per modalitat	33
C.6.2- Distribució dels contractes per modalitat, edat, sexe i sector d'activitat econòmica	34
C.6.3- Contractes temporals segons durada del contracte (en mesos)	35

C.7- COMARQUES GIRONINES	
C.7.1- Contractes per modalitat	36
C.7.2- Distribució dels contractes per modalitat, edat, sexe i sector d'activitat econòmica	37
C.7.3- Contractes temporals segons durada del contracte (en mesos)	38
C.8- CAMP DE TARRAGONA	
C.8.1- Contractes per modalitat	39
C.8.2- Distribució dels contractes per modalitat, edat, sexe i sector d'activitat econòmica	40
C.8.3- Contractes temporals segons durada del contracte (en mesos)	41
C.9- TERRES DE L'EBRE	
C.9.1- Contractes per modalitat	42
C.9.2- Distribució dels contractes per modalitat, edat, sexe i sector d'activitat econòmica	43
C.9.3- Contractes temporals segons durada del contracte (en mesos)	44
C.10- ÀMBIT DE PONENT	
C.10.1- Contractes per modalitat	45
C.10.2- Distribució dels contractes per modalitat, edat, sexe i sector d'activitat econòmica	46
C.10.3- Contractes temporals segons durada del contracte (en mesos)	47
C.11- COMARQUES CENTRALS	
C.11.1- Contractes per modalitat	48
C.11.2- Distribució dels contractes per modalitat, edat, sexe i sector d'activitat econòmica	49
C.11.3- Contractes temporals segons durada del contracte (en mesos)	50
C.12- ALT PIRINEU I ARAN	
C.12.1- Contractes per modalitat	51
C.12.2- Distribució dels contractes per modalitat, edat, sexe i sector d'activitat econòmica	52
C.12.3- Contractes temporals segons durada del contracte (en mesos)	53
C.13- ESPANYA	
C.13.1- Contractes per modalitat	54
C.13.2- Evolució mensual de contractes (2002-2005)	55
C.13.3- Distribució dels contractes per comunitats autònomes	56

Gràfics

G.C.1- Evolució mensual dels contractes registrats, dels contractes indefinits i del pes, en percentatge, dels contractes indefinits sobre el total de contractes registrats (2002-2005)	9
G.C.2- Evolució mensual dels contractes registrats per sexe (2003-2005). Total contractes i contractes indefinits	12
G.C.3- Evolució mensual dels contractes registrats per gran sector d'activitat econòmica (2004-2005). Total contractes i contractes indefinits	13
G.C.4- Pes, en percentatge, dels contractes indefinits sobre el total de contractes registrats per comarca. Mes i acumulat any.	17
G.C.5- Pes, en percentatge, dels contractes indefinits sobre el total de contractes registrats per comunitat autònoma. Mes i acumulat any.	56

Notes metodològiques	57
----------------------	----

Símbols utilitzats

n.d.	dada no disponible
..	no té sentit
-	valor no calculable

Introducció

L'1 de gener de 1998 es va fer efectiu el traspàs a la Generalitat de Catalunya de la gestió realitzada per l'Institut Nacional d'Ocupació, en l'àmbit del treball, l'ocupació i la formació, disposat en el Reial decret 1050/97, de 27 de juny.

El Decret 235/97, de 2 de setembre, va assignar les funcions i serveis traspassats al Departament de Treball. Aquesta assignació cal entendre-la feta al Departament de Treball i Indústria, arran del Decret 296/2003, de 20 de desembre, de creació, denominació i determinació de l'àmbit de competència dels departaments de l'Administració de la Generalitat de Catalunya.

Aquesta publicació es va iniciar davant de la necessitat de disposar d'informació pròpia de com evoluciona el mercat laboral, sobretot per analitzar-ne les tendències sectorials, ocupacionals i estacionals. És una publicació mensual de la qual no es pot esperar una estructura permanent, ja que el seu contingut s'ha d'adaptar a les necessàries variacions de normativa dirigides a afavorir la inserció laboral de col·lectius específics especialment afectats per l'atur i la inestabilitat laboral.

La publicació, des que es va iniciar, ofereix informació de Catalunya, dels àmbits territorials provincials i comarcals, i d'Espanya. A partir de gener de 2004 s'inclou informació dels 7 àmbits del Pla territorial de Catalunya.

Es proporciona informació mensual i acumulada en l'any dels àmbits comarcal, provincial i total de Catalunya i dels 7 àmbits del Pla territorial i d'Espanya. De l'àmbit comarcal només s'ofereixen dades de contractes indefinits i temporals, sense creuar-les amb d'altres variables. Per a la resta dels àmbits de Catalunya, analitza els contractes indefinits i temporals per modalitat, edat, sexe i sector d'activitat econòmica; dels contractes temporals també dona informació de la durada en mesos. A més, del total de Catalunya s'ofereix una evolució mensual dels quatre últims anys, dades dels contractes convertits en indefinits i informació acumulada de l'any. Pel que fa a la informació d'Espanya, s'inclouen dades de contractes indefinits i temporals per modalitat, una evolució mensual dels quatre últims anys i una distribució dels contractes per comunitat autònoma.

C.1.1. Contractes per modalitat

Tipus de contracte	Dades mensuals		Acumulats		Variacions			
	Mes actual	Mes anterior	Any actual	Any anterior	Mes anterior		Acumulat any anterior	
					Absoluta	Relativa	Absoluta	Relativa
Contractació indefinida								
Temps parcial indefinit	7.514	3.690	48.985	47.064	3.824	103,63	1.921	4,08
Ordinari temps indefinit	7.798	4.601	60.963	54.866	3.197	69,48	6.097	11,11
Indefinit minusvàlids	143	72	1.307	1.313	71	98,61	-6	-0,46
Foment de la contractació indefinida	4.017	1.987	30.272	31.588	2.030	102,16	-1.316	-4,17
Indefinit minusvàlids en CET	13	18	205	127	-5	-27,78	78	61,42
Indefinit aturats en situació d'exclusió social	26	6	192	559	20	333,33	-367	-65,65
Convertits en indefinits	12.056	8.429	112.485	102.688	3.627	43,03	9.797	9,54
Total indefinits	31.567	18.803	254.409	238.205	12.764	67,88	16.204	6,80
Contractació temporal								
Pràctiques	1.528	528	7.802	8.818	1.000	189,39	-1.016	-11,52
Temps parcial temporal	61.482	40.964	451.165	414.536	20.518	50,09	36.629	8,84
Temporals bonificats minusvàlids	100	58	945	1.003	42	72,41	-58	-5,78
Temporals minusvàlids en CET	191	182	2.119	1.872	9	4,95	247	13,19
Obra o servei	63.399	47.449	447.309	425.821	15.950	33,62	21.488	5,05
Eventuals circumstàncies producció	79.242	65.910	665.343	627.414	13.332	20,23	37.929	6,05
Interinitat	13.929	15.865	137.654	132.872	-1.936	-12,20	4.782	3,60
Substitució jubilació 64 anys	19	15	125	107	4	26,67	18	16,82
Relleu	603	225	3.272	2.348	378	168,00	924	39,35
Formació	534	356	6.396	10.558	178	50,00	-4.162	-39,42
Temporals aturats en situació d'exclusió social	53	40	405	324	13	32,50	81	25,00
Inserció	34	23	187	3.461	11	47,83	-3.274	-94,60
Altres	861	675	8.017	6.664	186	27,56	1.353	20,30
Total temporals	221.975	172.290	1.730.739	1.635.798	49.685	28,84	94.941	5,80
Total contractació	253.542	191.093	1.985.148	1.874.003	62.449	32,68	111.145	5,93

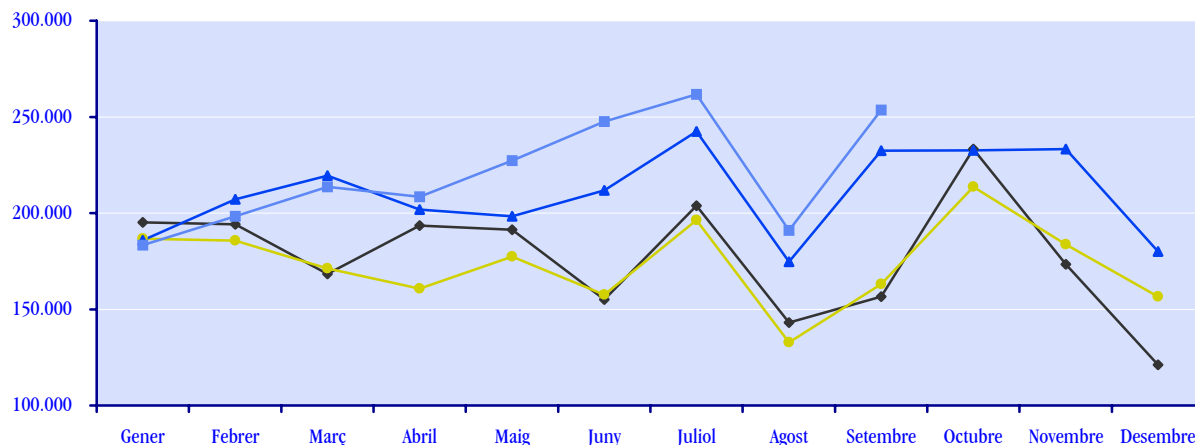
C.1.2. Evolució mensual de contractes (2002-2005) (1)

Any/mes	Mes					Acumulat any				
	Total	Indefinit	%Total	Temporal	%Total	Total	Indefinit	%Total	Temporal	%Total
2002										
Gener	195.164	28.021	14,36	167.143	85,64	195.164	28.021	14,36	167.143	85,64
Febrer	194.176	27.967	14,40	166.209	85,60	389.340	55.988	14,38	333.352	85,62
Març	168.388	27.240	16,18	141.148	83,82	557.728	83.228	14,92	474.500	85,08
Abril	193.491	28.372	14,66	165.119	85,34	751.219	111.600	14,86	639.619	85,14
Maig	191.300	26.995	14,11	164.305	85,89	942.519	138.595	14,70	803.924	85,30
Juny	155.027	20.916	13,49	134.111	86,51	1.097.546	159.511	14,53	938.035	85,47
Juliol	203.875	23.295	11,43	180.580	88,57	1.301.421	182.806	14,05	1.118.615	85,95
Agost	143.067	15.684	10,96	127.383	89,04	1.444.488	198.490	13,74	1.245.998	86,26
Setembre	156.629	20.330	12,98	136.299	87,02	1.601.117	218.820	13,67	1.382.297	86,33
Octubre	233.207	32.060	13,75	201.147	86,25	1.834.324	250.880	13,68	1.583.444	86,32
Novembre	173.460	23.735	13,68	149.725	86,32	2.007.784	274.615	13,68	1.733.169	86,32
Desembre	121.089	15.892	13,12	105.197	86,88	2.128.873	290.507	13,65	1.838.366	86,35
2003										
Gener	186.628	25.888	13,87	160.740	86,13	186.628	25.888	13,87	160.740	86,13
Febrer	185.706	26.600	14,32	159.106	85,68	372.334	52.488	14,10	319.846	85,90
Març	171.296	25.952	15,15	145.344	84,85	543.630	78.440	14,43	465.190	85,57
Abril	160.754	24.400	15,18	136.354	84,82	704.384	102.840	14,60	601.544	85,40
Maig	177.307	24.197	13,65	153.110	86,35	881.691	127.037	14,41	754.654	85,59
Juny	157.634	20.665	13,11	136.969	86,89	1.039.325	147.702	14,21	891.623	85,79
Juliol	196.351	21.554	10,98	174.797	89,02	1.235.676	169.256	13,70	1.066.420	86,30
Agost	132.757	13.442	10,13	119.315	89,87	1.368.433	182.698	13,35	1.185.735	86,65
Setembre	163.000	20.673	12,68	142.327	87,32	1.531.433	203.371	13,28	1.328.062	86,72
Octubre	213.673	28.205	13,20	185.468	86,80	1.745.106	231.576	13,27	1.513.530	86,73
Novembre	183.766	23.240	12,65	160.526	87,35	1.928.872	254.816	13,21	1.674.056	86,79
Desembre	156.515	18.589	11,88	137.926	88,12	2.085.387	273.405	13,11	1.811.982	86,89
2004										
Gener	185.916	24.920	13,40	160.996	86,60	185.916	24.920	13,40	160.996	86,60
Febrer	207.105	29.886	14,43	177.219	85,57	393.021	54.806	13,94	338.215	86,06
Març	219.393	33.043	15,06	186.350	84,94	612.414	87.849	14,34	524.565	85,66
Abril	201.836	27.767	13,76	174.069	86,24	814.250	115.616	14,20	698.634	85,80
Maig	198.343	26.308	13,26	172.035	86,74	1.012.593	141.924	14,02	870.669	85,98
Juny	211.833	24.759	11,69	187.074	88,31	1.224.426	166.683	13,61	1.057.743	86,39
Juliol	242.447	25.672	10,59	216.775	89,41	1.466.873	192.355	13,11	1.274.518	86,89
Agost	174.632	17.750	10,16	156.882	89,84	1.641.505	210.105	12,80	1.431.400	87,20
Setembre	232.498	28.100	12,09	204.398	87,91	1.874.003	238.205	12,71	1.635.798	87,29
Octubre	232.647	29.326	12,61	203.321	87,39	2.106.650	267.531	12,70	1.839.119	87,30
Novembre	233.311	29.195	12,51	204.116	87,49	2.339.961	296.726	12,68	2.043.235	87,32
Desembre	180.056	20.884	11,60	159.172	88,40	2.520.017	317.610	12,60	2.202.407	87,40
2005										
Gener	183.397	26.174	14,27	157.223	85,73	183.397	26.174	14,27	157.223	85,73
Febrer	198.415	31.339	15,79	167.076	84,21	381.812	57.513	15,06	324.299	84,94
Març	213.716	32.801	15,35	180.915	84,65	595.528	90.314	15,17	505.214	84,83
Abril	208.553	29.674	14,23	178.879	85,77	804.081	119.988	14,92	684.093	85,08
Maig	227.257	29.262	12,88	197.995	87,12	1.031.338	149.250	14,47	882.088	85,53
Juny	247.515	28.648	11,57	218.867	88,43	1.278.853	177.898	13,91	1.100.955	86,09
Juliol	261.660	26.141	9,99	235.519	90,01	1.540.513	204.039	13,24	1.336.474	86,76
Agost	191.093	18.803	9,84	172.290	90,16	1.731.606	222.842	12,87	1.508.764	87,13
Setembre	253.542	31.567	12,45	221.975	87,55	1.985.148	254.409	12,82	1.730.739	87,18
Octubre										
Novembre										
Desembre										

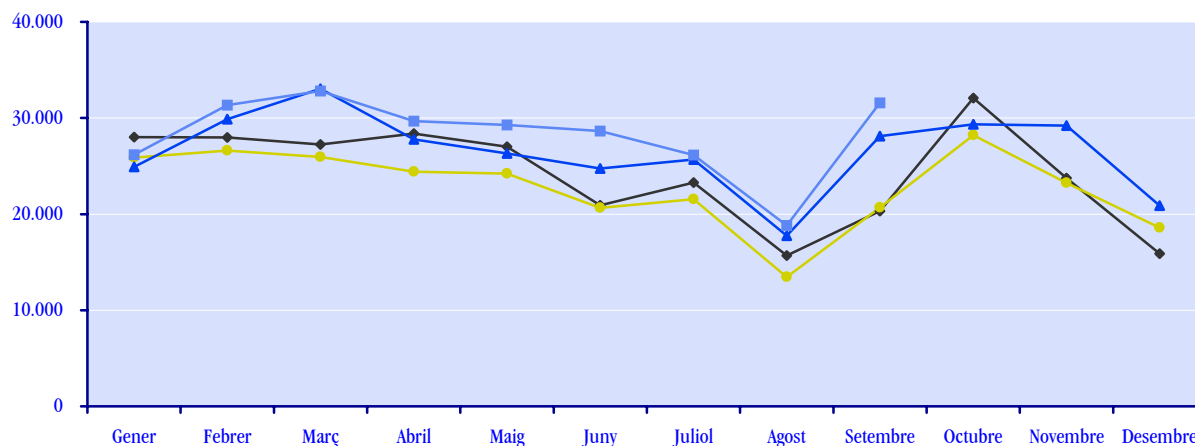
(1) Les sèries fins a desembre de 2002 recullen els contractes registrats a les oficines de treball de la Generalitat (OTG) amb independència de la localització del municipi on està situat el lloc de treball (dins o fora de Catalunya). A partir de gener de 2003 es comptabilitzen els contractes amb lloc de treball a Catalunya, independentment de la CCAA en què s'hagin registrat.

G.C.1. Evolució mensual dels contractes registrats, dels contractes indefinits i del pes, en percentatge, dels contractes indefinits sobre el total de contractes (2002-2005) (1)

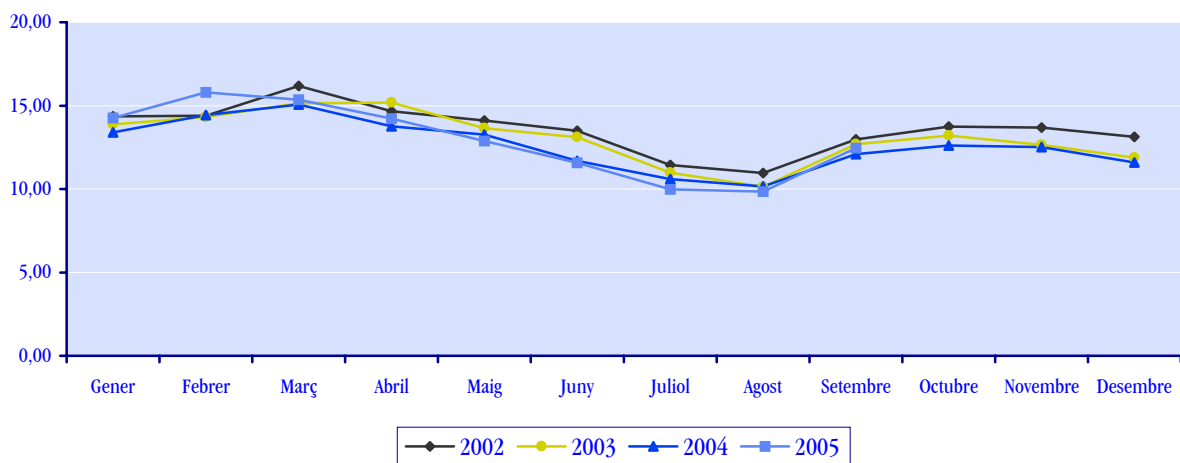
Total contractes



Contractes indefinits



Pes dels contractes indefinits sobre el total



(1) Les sèries fins a desembre de 2002 recullen els contractes registrats a les oficines de treball de la Generalitat (OTG) amb independència de la localització del municipi on està situat el lloc de treball (dins o fora de Catalunya). A partir de gener de 2003 es comptabilitzen els contractes amb lloc de treball a Catalunya, independentment de la CCAA en què s'hagin registrat.

C.1.3. Comparació de contractes (2004-2005) (1)

Mesos	Any 2004		Any 2005		Variació interanual			
	Mes	Acumulat any	Mes	Acumulat any	Mensual		Acumulada	
					Absoluta	Relativa	Absoluta	Relativa
Gener	185.916	185.916	183.397	183.397	-2.519	-1,35	-2.519	-1,35
Febrer	207.105	393.021	198.415	381.812	-8.690	-4,20	-11.209	-2,85
Març	219.393	612.414	213.716	595.528	-5.677	-2,59	-16.886	-2,76
Abril	201.836	814.250	208.553	804.081	6.717	3,33	-10.169	-1,25
Maig	198.343	1.012.593	227.257	1.031.338	28.914	14,58	18.745	1,85
Juny	211.833	1.224.426	247.515	1.278.853	35.682	16,84	54.427	4,45
Juliol	242.447	1.466.873	261.660	1.540.513	19.213	7,92	73.640	5,02
Agost	174.632	1.641.505	191.093	1.731.606	16.461	9,43	90.101	5,49
Setembre	232.498	1.874.003	253.542	1.985.148	21.044	9,05	111.145	5,93
Octubre	232.647	2.106.650						
Novembre	233.311	2.339.961						
Desembre	180.056	2.520.017						

C.1.4. Comparació de contractes indefinits (2004-2005) (1)

Mesos	Any 2004		Any 2005		Variació interanual			
	Mes	Acumulat any	Mes	Acumulat any	Mensual		Acumulada	
					Absoluta	Relativa	Absoluta	Relativa
Gener	24.920	24.920	26.174	26.174	1.254	5,03	1.254	5,03
Febrer	29.886	54.806	31.339	57.513	1.453	4,86	2.707	4,94
Març	33.043	87.849	32.801	90.314	-242	-0,73	2.465	2,81
Abril	27.767	115.616	29.674	119.988	1.907	6,87	4.372	3,78
Maig	26.308	141.924	29.262	149.250	2.954	11,23	7.326	5,16
Juny	24.759	166.683	28.648	177.898	3.889	15,71	11.215	6,73
Juliol	25.672	192.355	26.141	204.039	469	1,83	11.684	6,07
Agost	17.750	210.105	18.803	222.842	1.053	5,93	12.737	6,06
Setembre	28.100	238.205	31.567	254.409	3.467	12,34	16.204	6,80
Octubre	29.326	267.531						
Novembre	29.195	296.726						
Desembre	20.884	317.610						

C.1.5. Comparació de contractes temporals (2004-2005)

Mesos	Any 2004		Any 2005		Variació interanual			
	Mes	Acumulat any	Mes	Acumulat any	Mensual		Acumulada	
					Absoluta	Relativa	Absoluta	Relativa
Gener	160.996	160.996	157.223	157.223	-3.773	-2,34	-3.773	-2,34
Febrer	177.219	338.215	167.076	324.299	-10.143	-5,72	-13.916	-4,11
Març	186.350	524.565	180.915	505.214	-5.435	-2,92	-19.351	-3,69
Abril	174.069	698.634	178.879	684.093	4.810	2,76	-14.541	-2,08
Maig	172.035	870.669	197.995	882.088	25.960	15,09	11.419	1,31
Juny	187.074	1.057.743	218.867	1.100.955	31.793	16,99	43.212	4,09
Juliol	216.775	1.274.518	235.519	1.336.474	18.744	8,65	61.956	4,86
Agost	156.882	1.431.400	172.290	1.508.764	15.408	9,82	77.364	5,40
Setembre	204.398	1.635.798	221.975	1.730.739	17.577	8,60	94.941	5,80
Octubre	203.321	1.839.119						
Novembre	204.116	2.043.235						
Desembre	159.172	2.202.407						

(1) Inclou conversions en indefinits

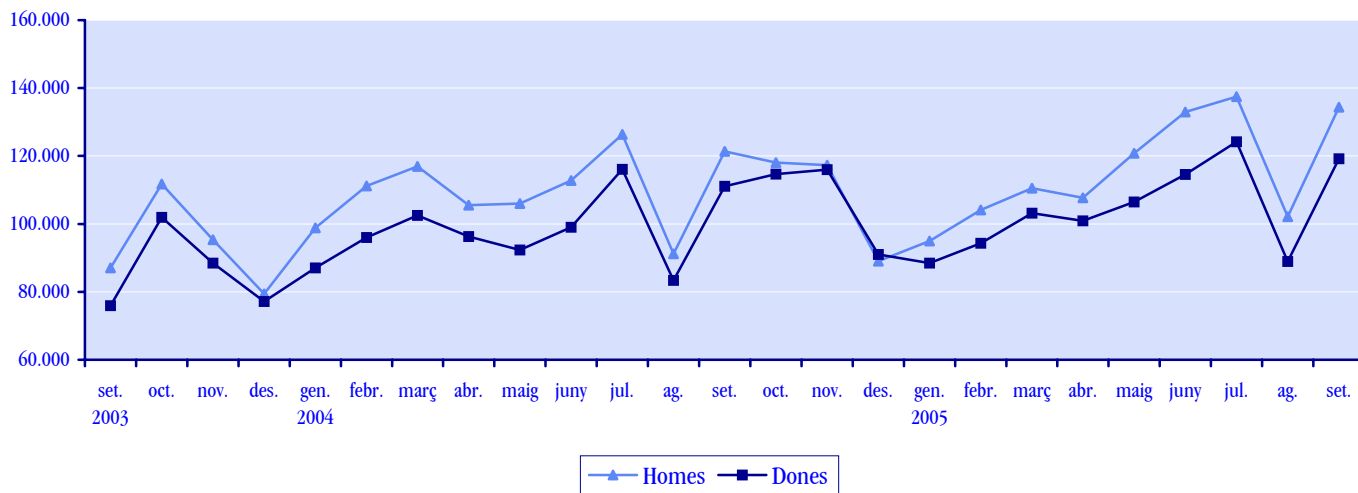
C.1.6. Distribució dels contractes per modalitat, edat, sexe i sector d'activitat econòmica

Tipus de contracte	Total		Edat del treballador a l'inici del contracte				
	Total	%	<=19 anys	>19<=24	>=25<30	>=30<45	>=45 anys
Contractació indefinida							
Temps parcial indefinit	7.514	2,96	641	1.357	1.334	2.658	1.524
Ordinari temps indefinit	7.798	3,08	243	997	1.907	3.887	764
Indefinit minusvàlids	143	0,06	3	10	17	65	48
Foment de la contractació indefinida	4.017	1,58	100	513	714	815	1.875
Indefinit minusvàlids en CET	13	0,01	1	1	1	6	4
Indefinit aturats en situació d'exclusió social	26	0,01	1	3	7	8	7
Convertits en indefinits	12.056	4,76	681	2.572	3.020	4.741	1.042
Total indefinits	31.567	12,45	1.670	5.453	7.000	12.180	5.264
Contractació temporal							
Pràctiques	1.528	0,60	115	853	470	88	2
Temps parcial temporal	61.482	24,25	6.555	14.996	11.077	19.614	9.240
Temporals bonificats minusvàlids	100	0,04	6	8	19	42	25
Temporals minusvàlids en CET	191	0,08	11	24	25	71	60
Obra o servei	63.399	25,01	4.450	12.051	14.021	24.472	8.405
Eventuals circumstàncies producció	79.242	31,25	6.658	17.882	18.030	28.588	8.084
Interinitat	13.929	5,49	828	3.666	3.030	4.511	1.894
Substitució jubilació 64 anys	19	0,01	0	3	6	7	3
Relleu	603	0,24	13	77	149	304	60
Formació	534	0,21	444	88	0	2	0
Temporals aturats en situació d'exclusió social	53	0,02	3	2	8	29	11
Inserció	34	0,01	1	7	7	8	11
Altres	861	0,34	20	137	216	342	146
Total temporals	221.975	87,55	19.104	49.794	47.058	78.078	27.941
Total contractació	253.542	100,00	20.774	55.247	54.058	90.258	33.205

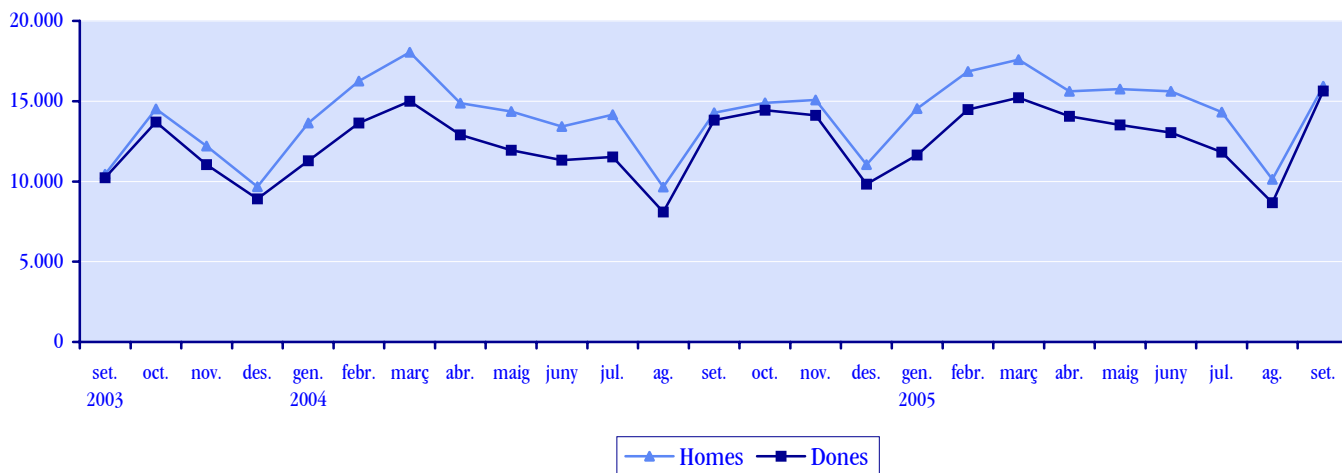
Tipus de contracte	Sexe		Sector d'activitat econòmica				Acumulat any	
	Homes	Dones	Agricultura	Indústria	Construcció	Serveis	Total	%
Contractació indefinida								
Temps parcial indefinit	2.328	5.186	85	401	150	6.878	48.985	2,47
Ordinari temps indefinit	5.216	2.582	94	1.167	870	5.667	60.963	3,07
Indefinit minusvàlids	84	59	0	24	16	103	1.307	0,07
Foment de la contractació indefinida	1.553	2.464	22	703	405	2.887	30.272	1,52
Indefinit minusvàlids en CET	5	8	0	1	1	11	205	0,01
Indefinit aturats en situació d'exclusió social	8	18	0	6	2	18	192	0,01
Convertits en indefinits	6.742	5.314	142	2.461	1.342	8.111	112.485	5,67
Total indefinits	15.936	15.631	343	4.763	2.786	23.675	254.409	12,82
Contractació temporal								
Pràctiques	568	960	2	133	58	1.335	7.802	0,39
Temps parcial temporal	19.667	41.815	150	2.143	1.242	57.947	451.165	22,73
Temporals bonificats minusvàlids	74	26	1	29	11	59	945	0,05
Temporals minusvàlids en CET	115	76	3	28	4	156	2.119	0,11
Obra o servei	46.063	17.336	8.087	2.872	18.556	33.884	447.309	22,53
Eventuals circumstàncies producció	46.603	32.639	1.789	11.532	8.129	57.792	665.343	33,52
Interinitat	4.154	9.775	14	581	79	13.255	137.654	6,93
Substitució jubilació 64 anys	13	6	0	8	2	9	125	0,01
Relleu	369	234	1	304	11	287	3.272	0,16
Formació	371	163	6	102	169	257	6.396	0,32
Temporals aturats en situació d'exclusió social	38	15	0	4	10	39	405	0,02
Inserció	8	26	0	0	0	34	187	0,01
Altres	414	447	17	57	70	717	8.017	0,40
Total temporals	118.457	103.518	10.070	17.793	28.341	165.771	1.730.739	87,18
Total contractació	134.393	119.149	10.413	22.556	31.127	189.446	1.985.148	100,00

G.C.2. Evolució mensual dels contractes registrats per sexe (2003-2005). Total contractes i contractes indefinits (1)

Total contractes



Contractes indefinits

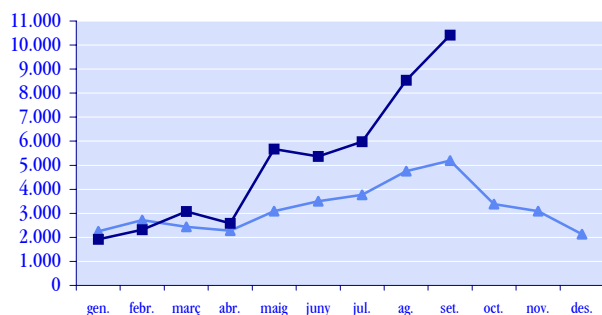


(1) Les sèries fins a desembre de 2002 recullen els contractes registrats a les oficines de treball de la Generalitat (OTG) amb independència de la localització del municipi on està situat el lloc de treball (dins o fora de Catalunya). A partir de gener de 2003 es comptabilitzen els contractes amb lloc de treball a Catalunya, independentment de la CCAA en què s'hagin registrat.

G.C.3. Evolució mensual dels contractes registrats per gran sector d'activitat econòmica (2004-2005). Total contractes i contractes indefinits

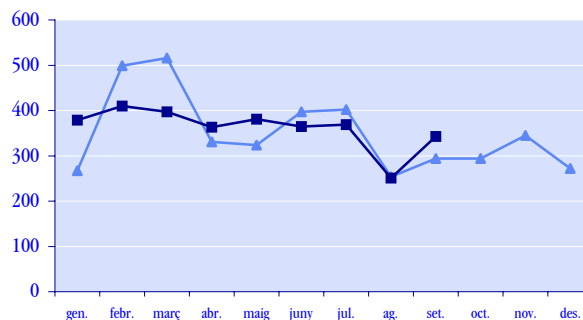
Total contractes

Agricultura

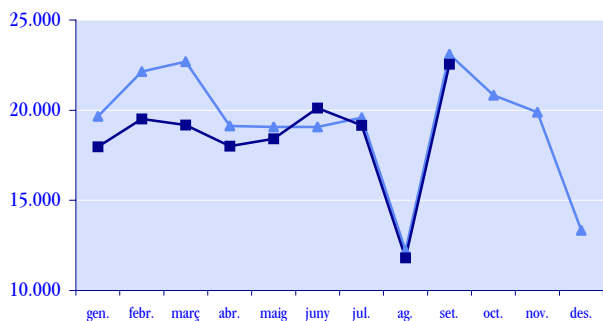


Contractes indefinits

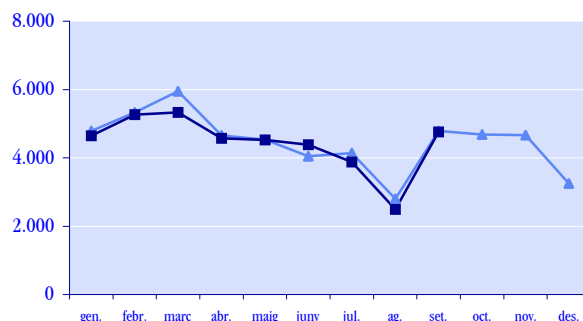
Agricultura



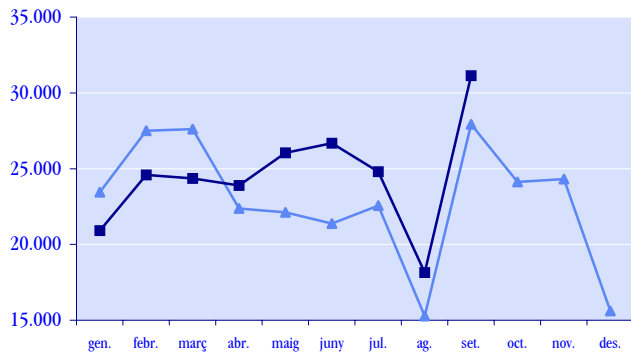
Indústria



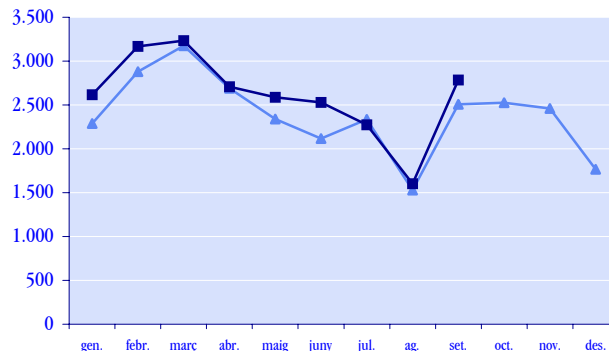
Indústria



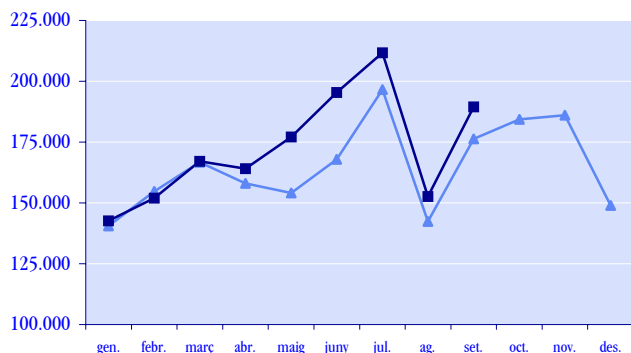
Construcció



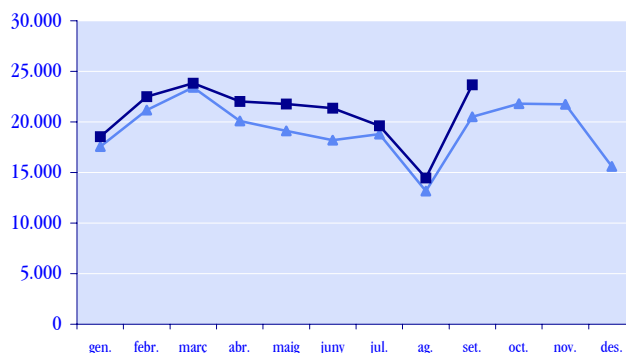
Construcció



Serveis



Serveis



—▲— 2004

—■— 2005

C.1.7. Distribució dels contractes convertits en indefinits segons contracte d'origen, edat, sexe i sector d'activitat econòmica

Tipus de contracte	Total		Edat del treballador a l'inici del contracte				
	Total	%	<= 19 anys	>19<=24	>=25<30	>=30<45	>=45 anys
Conversió en indefinits							
Obra o servei	1.072	8,89	22	158	269	474	149
Eventuals circumstàncies producció	7.628	63,27	356	1.519	1.985	3.174	594
Interinitat	181	1,50	14	23	50	83	11
Substitució jubilació 64 anys	4	0,03	0	0	0	3	1
Minusvàlids en CET	16	0,13	2	3	4	3	4
Temporals minusvàlids	36	0,30	0	2	9	16	9
Temps parcial	2.512	20,84	220	640	481	902	269
Relleu	41	0,34	0	4	11	22	4
Pràctiques a temps complet	353	2,93	10	136	166	41	0
Pràctiques a temps parcial	95	0,79	3	34	41	17	0
Formació	110	0,91	54	52	1	3	0
Aturats en situació d'exclusió social	0	0,00	0	0	0	0	0
Temporals d'inserció	0	0,00	0	0	0	0	0
Altres contractes	8	0,07	0	1	3	3	1
Total	12.056	100,00	681	2.572	3.020	4.741	1.042

Tipus de contracte	Sexe		Sector d'activitat econòmica				Acumulat any	
	Homes	Dones	Agricultura	Indústria	Construcció	Serveis	Total	%
Conversió en indefinits								
Obra o servei	730	342	19	167	381	505	11.092	9,86
Eventuals circumstàncies producció	4.755	2.873	110	1.947	803	4.768	70.704	62,86
Interinitat	72	109	2	24	3	152	1.942	1,73
Substitució jubilació 64 anys	2	2	0	1	0	3	40	0,04
Minusvàlids en CET	12	4	0	0	0	16	158	0,14
Temporals minusvàlids	24	12	0	18	1	17	317	0,28
Temps parcial	827	1.685	7	190	108	2.207	24.022	21,36
Relleu	26	15	0	15	1	25	344	0,31
Pràctiques a temps complet	177	176	2	62	17	272	2.456	2,18
Pràctiques a temps parcial	29	66	0	5	1	89	480	0,43
Formació	83	27	2	30	25	53	827	0,74
Aturats en situació d'exclusió social	0	0	0	0	0	0	11	0,01
Temporals d'inserció	0	0	0	0	0	0	10	0,01
Altres contractes	5	3	0	2	2	4	82	0,07
Total	6.742	5.314	142	2.461	1.342	8.111	112.485	100,00

C.1.8. Contractes temporals segons la durada del contracte (en mesos)

Tipus de contracte	Total	<=1	>1 a <=3	>3 a <=6	>6 a <=12	>12 a <=18	>18 a <=24	>24	Indeterm.
Pràctiques	1.528	0	0	658	848	8	14	0	0
Temps parcial temporal	61.482	14.717	9.287	8.739	5.319	88	42	490	22.800
Temporals bonificats minusvàlids	100	0	0	0	95	3	1	1	0
Temporals minusvàlids en CET	191	22	5	24	83	0	0	1	56
Obra o servei	63.399	3.401	958	1.162	1.075	84	24	316	56.379
Eventuals circumstàncies producció	79.242	27.874	22.182	24.390	4.752	44	0	0	0
Interinitat	13.929	5.075	1.117	440	105	16	4	6	7.166
Substitució jubilació 64 anys	19	0	0	0	16	1	0	0	2
Relleu	603	3	1	3	12	14	26	544	0
Formació	534	0	0	450	81	1	2	0	0
Temporals aturats en situació d'exclusió social	53	0	7	13	3	0	0	0	30
Inserció	34	0	4	18	5	4	0	0	3
Altres	861	14	56	226	190	5	4	4	362
Total	221.975	51.106	33.617	36.123	12.584	268	117	1.362	86.798

C.1.9. Distribució dels contractes per àmbit territorial (1)

Àmbit territorial	Total	Indefinits (2)	%Total	Temporals	%Total
Barcelona	188.887	23.989	12,70	164.898	87,30
Girona	22.644	2.992	13,21	19.652	86,79
Lleida	16.229	1.588	9,78	14.641	90,22
Tarragona	25.782	2.998	11,63	22.784	88,37
Catalunya	253.542	31.567	12,45	221.975	87,55

(1) La distribució dels contractes per províncies es fa a partir del municipi del lloc de treball.

(2) Inclou els contractes convertits en indefinits

C.1.10. Evolució dels contractes per àmbit territorial. (1) (2)

Àmbit territorial	Total contractes		Variació		Acumulat any
	Mes actual	Mes anterior	Absoluta	Relativa	
Barcelona	188.887	132.637	56.250	42,41	1.480.970
Girona	22.644	18.829	3.815	20,26	186.070
Lleida	16.229	18.618	-2.389	-12,83	115.136
Tarragona	25.782	21.009	4.773	22,72	202.972
Catalunya	253.542	191.093	62.449	32,68	1.985.148

(1) La distribució dels contractes per províncies es fa a partir del municipi del lloc de treball.

(2) Inclou els contractes convertits en indefinits

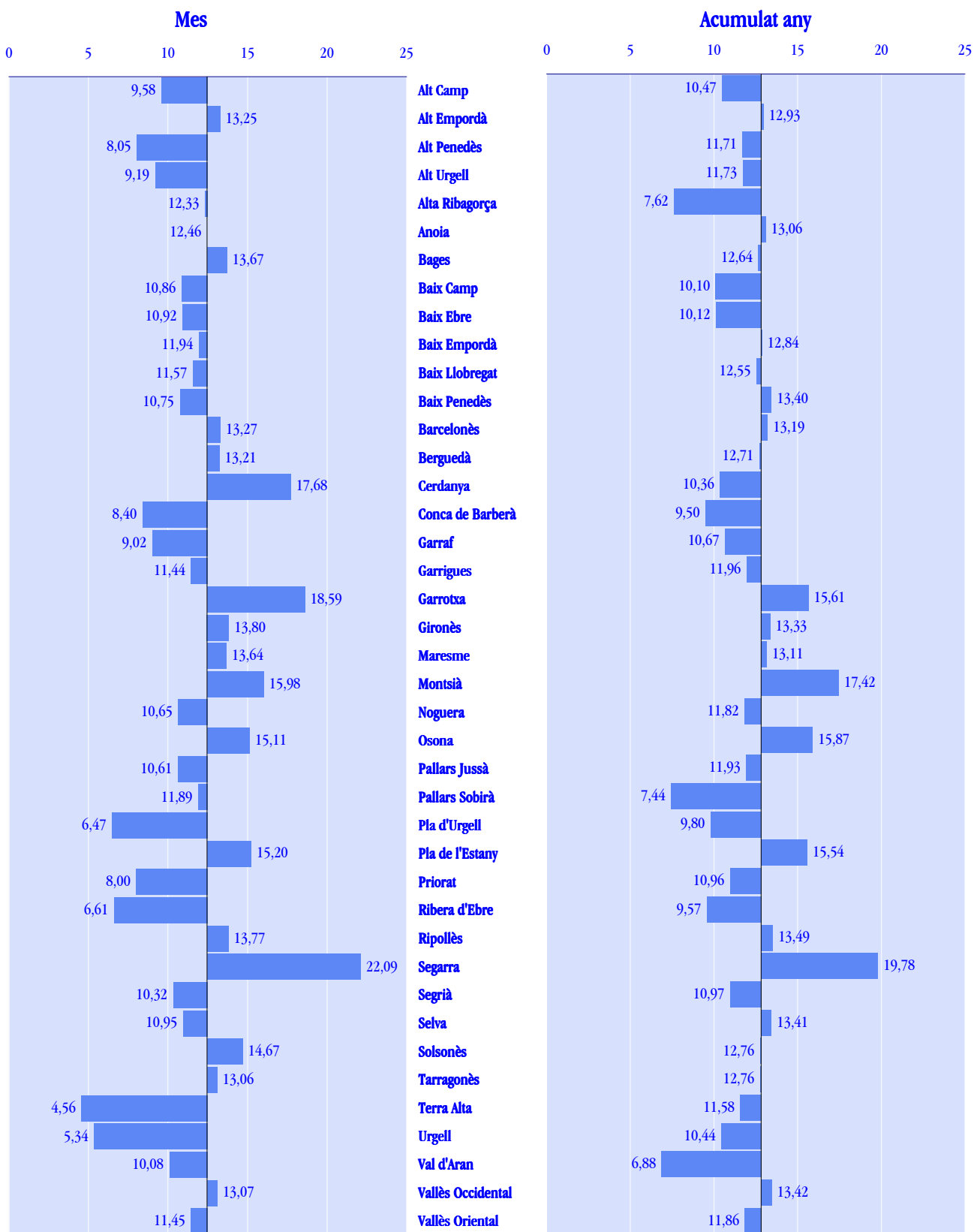
C.1.11. Distribució dels contractes per comarca (1)

Comarca (2)	Mes					Acumulat Any				
	Total	Indefinit	%Total	Temporal	%Total	Total	Indefinit	%Total	Temporal	%Total
Alt Camp	1.847	177	9,58	1.670	90,42	13.826	1.448	10,47	12.378	89,53
Alt Empordà	4.180	554	13,25	3.626	86,75	34.432	4.453	12,93	29.979	87,07
Alt Penedès	6.270	505	8,05	5.765	91,95	34.714	4.066	11,71	30.648	88,29
Alt Urgell	566	52	9,19	514	90,81	4.000	469	11,73	3.531	88,28
Alta Ribagorça	73	9	12,33	64	87,67	1.234	94	7,62	1.140	92,38
Anoia	2.263	282	12,46	1.981	87,54	20.141	2.630	13,06	17.511	86,94
Bages	5.027	687	13,67	4.340	86,33	37.912	4.791	12,64	33.121	87,36
Baix Camp	5.762	626	10,86	5.136	89,14	45.574	4.603	10,10	40.971	89,90
Baix Ebre	2.473	270	10,92	2.203	89,08	16.408	1.660	10,12	14.748	89,88
Baix Empordà	3.460	413	11,94	3.047	88,06	33.009	4.239	12,84	28.770	87,16
Baix Llobregat	23.916	2.767	11,57	21.149	88,43	176.873	22.196	12,55	154.677	87,45
Baix Penedès	2.893	311	10,75	2.582	89,25	18.546	2.486	13,40	16.060	86,60
Barcelonès	89.027	11.813	13,27	77.214	86,73	754.562	99.502	13,19	655.060	86,81
Berguedà	1.355	179	13,21	1.176	86,79	9.228	1.173	12,71	8.055	87,29
Cerdanya	379	67	17,68	312	82,32	4.372	453	10,36	3.919	89,64
Conca de Barberà	893	75	8,40	818	91,60	5.645	536	9,50	5.109	90,50
Garraf	3.535	319	9,02	3.216	90,98	26.008	2.774	10,67	23.234	89,33
Garrigues	542	62	11,44	480	88,56	4.190	501	11,96	3.689	88,04
Garrotxa	1.329	247	18,59	1.082	81,41	11.281	1.761	15,61	9.520	84,39
Gironès	7.567	1.044	13,80	6.523	86,20	54.946	7.324	13,33	47.622	86,67
Maresme	9.623	1.313	13,64	8.310	86,36	71.250	9.340	13,11	61.910	86,89
Montsià	1.771	283	15,98	1.488	84,02	12.420	2.164	17,42	10.256	82,58
Noguera	995	106	10,65	889	89,35	7.082	837	11,82	6.245	88,18
Osona	4.036	610	15,11	3.426	84,89	29.029	4.606	15,87	24.423	84,13
Pallars Jussà	264	28	10,61	236	89,39	2.171	259	11,93	1.912	88,07
Pallars Sobirà	227	27	11,89	200	88,11	2.487	185	7,44	2.302	92,56
Pla d'Urgell	2.256	146	6,47	2.110	93,53	10.583	1.037	9,80	9.546	90,20
Pla de l'Estany	809	123	15,20	686	84,80	5.612	872	15,54	4.740	84,46
Priorat	250	20	8,00	230	92,00	1.323	145	10,96	1.178	89,04
Ribera d'Ebre	499	33	6,61	466	93,39	3.969	380	9,57	3.589	90,43
Ripollès	559	77	13,77	482	86,23	3.794	512	13,49	3.282	86,51
Segarra	507	112	22,09	395	77,91	3.762	744	19,78	3.018	80,22
Segrià	8.258	852	10,32	7.406	89,68	62.764	6.887	10,97	55.877	89,03
Selva	4.411	483	10,95	3.928	89,05	39.025	5.233	13,41	33.792	86,59
Solsonès	375	55	14,67	320	85,33	3.136	400	12,76	2.736	87,24
Tarragonès	9.109	1.190	13,06	7.919	86,94	84.052	10.721	12,76	73.331	87,24
Terra Alta	285	13	4,56	272	95,44	1.209	140	11,58	1.069	88,42
Urgell	1.743	93	5,34	1.650	94,66	9.110	951	10,44	8.159	89,56
Val d'Aran	357	36	10,08	321	89,92	3.995	275	6,88	3.720	93,12
Vallès Occidental	30.070	3.930	13,07	26.140	86,93	219.557	29.473	13,42	190.084	86,58
Vallès Oriental	13.781	1.578	11,45	12.203	88,55	101.917	12.089	11,86	89.828	88,14
No consta	-	-	-	-	-	-	-	-	-	-
Catalunya	253.542	31.567	12,45	221.975	87,55	1.985.148	254.409	12,82	1.730.739	87,18

(1) Inclou els contractes convertits en indefinits

(2) La distribució dels contractes per comarques es fa a partir del municipi del lloc de treball

G.C.4. Pes, en percentatge, dels contractes indefinits sobre el total de contractes registrats per comarca. Mes i acumulat any



C.1.12. Distribució dels contractes per modalitat, edat, sexe i sector d'activitat econòmica. Acumulat any

Tipus de contracte	Total		Edat del treballador a l'inici del contracte				
	Total	%	<=19 anys	>19<=24	>=25<30	>=30<45	>=45 anys
Contractació indefinida							
Temps parcial indefinit	48.985	2,47	5.326	10.032	8.739	15.799	9.089
Ordinari temps indefinit	60.963	3,07	1.566	7.500	15.328	29.920	6.649
Indefinit minusvàlids	1.307	0,07	26	105	177	546	453
Foment de la contractació indefinida	30.272	1,52	844	3.680	5.380	6.212	14.156
Indefinit minusvàlids en CET	205	0,01	7	27	37	86	48
Indefinit aturats en situació d'exclusió social	192	0,01	6	20	36	54	76
Convertits en indefinits	112.485	5,67	5.882	23.314	30.024	43.620	9.645
Total indefinits	254.409	12,82	13.657	44.678	59.721	96.237	40.116
Contractació temporal							
Pràctiques	7.802	0,39	775	3.873	2.704	423	27
Temps parcial temporal	451.165	22,73	56.415	119.774	84.325	133.902	56.749
Temporals bonificats minusvàlids	945	0,05	36	93	164	433	219
Temporals minusvàlids en CET	2.119	0,11	126	265	315	837	576
Obra o servei	447.309	22,53	35.715	89.177	97.979	167.270	57.168
Eventuals circumstàncies producció	665.343	33,52	64.522	155.787	149.343	229.015	66.676
Interinitat	137.654	6,93	7.780	37.709	32.312	42.657	17.196
Substitució jubilació 64 anys	125	0,01	4	10	37	43	31
Relleu	3.272	0,16	141	557	868	1.370	336
Formació	6.396	0,32	5.120	1.237	9	26	4
Temporals aturats en situació d'exclusió social	405	0,02	21	32	58	213	81
Inserció	187	0,01	9	20	33	74	51
Altres	8.017	0,40	215	1.217	2.069	3.394	1.122
Total temporals	1.730.739	87,18	170.879	409.751	370.216	579.657	200.236
Total contractació	1.985.148	100,00	184.536	454.429	429.937	675.894	240.352

Tipus de contracte	Total		Sexe		Sector d'activitat econòmica			
	Total	%	Homes	Dones	Agricultura	Indústria	Construcció	Serveis
Contractació indefinida								
Temps parcial indefinit	48.985	2,47	19.010	29.975	1.073	2.837	1.165	43.910
Ordinari temps indefinit	60.963	3,07	41.096	19.867	791	9.574	6.938	43.660
Indefinit minusvàlids	1.307	0,07	800	507	10	193	105	999
Foment de la contractació indefinida	30.272	1,52	12.330	17.942	184	4.725	2.917	22.446
Indefinit minusvàlids en CET	205	0,01	108	97	0	19	7	179
Indefinit aturats en situació d'exclusió social	192	0,01	75	117	0	27	19	146
Convertits en indefinits	112.485	5,67	62.905	49.580	1.200	22.484	12.350	76.451
Total indefinits	254.409	12,82	136.324	118.085	3.258	39.859	23.501	187.791
Contractació temporal								
Pràctiques	7.802	0,39	3.500	4.302	23	1.000	544	6.235
Temps parcial temporal	451.165	22,73	154.155	297.010	1.253	13.912	8.881	427.119
Temporals bonificats minusvàlids	945	0,05	674	271	6	241	102	596
Temporals minusvàlids en CET	2.119	0,11	1.245	874	43	278	28	1.770
Obra o servei	447.309	22,53	314.237	133.072	29.344	20.257	128.702	269.006
Eventuals circumstàncies producció	665.343	33,52	382.142	283.201	11.548	82.628	55.808	515.359
Interinitat	137.654	6,93	41.530	96.124	167	5.313	687	131.487
Substitució jubilació 64 anys	125	0,01	88	37	0	54	10	61
Relleu	3.272	0,16	2.187	1.085	7	1.697	77	1.491
Formació L 63/97	6.396	0,32	4.690	1.706	37	1.112	1.729	3.518
Temporals aturats en situació d'exclusió social	405	0,02	307	98	1	23	59	322
Inserció	187	0,01	118	69	0	0	8	179
Altres	8.017	0,40	3.787	4.230	170	373	409	7.065
Total temporals	1.730.739	87,18	908.660	822.079	42.599	126.888	197.044	1.364.208
Total contractació	1.985.148	100,00	1.044.984	940.164	45.857	166.747	220.545	1.551.999

C.1.13. Distribució dels contractes convertits en indefinits segons contracte d'origen, edat, sexe i sector d'activitat econòmica. Acumulat any

Tipus de contracte	Total		Edat del treballador a l'inici del contracte o de la conversió				
	Total	%	<=19 anys	>19<=24	>=25<30	>=30<45	>=45 anys
Conversió en indefinits							
Obra o servei	11.092	9,86	184	1.505	3.073	4.922	1.408
Eventuals circumstàncies producció	70.704	62,86	3.102	13.759	19.797	28.771	5.275
Interinitat	1.942	1,73	62	309	579	784	208
Substitució jubilació 64 anys	40	0,04	0	3	8	22	7
Minusvàlids en CET	158	0,14	5	27	29	60	37
Temporals minusvàlids	317	0,28	1	24	57	142	93
Temps parcial	24.022	21,36	2.060	6.098	4.836	8.451	2.577
Relleu	344	0,31	13	56	104	150	21
Pràctiques a temps complet	2.456	2,18	63	877	1.320	195	1
Pràctiques a temps parcial	480	0,43	19	220	188	52	1
Formació	827	0,74	372	421	12	19	3
Aturats en situació d'exclusió social	11	0,01	1	2	2	5	1
Temporals d'inserció	10	0,01	0	2	3	4	1
Altres contractes	82	0,07	0	11	16	43	12
Total	112.485	100,00	5.882	23.314	30.024	43.620	9.645

Tipus de contracte	Total		Sexe		Sector d'activitat econòmica			
	Total	%	Homes	Dones	Agricultura	Indústria	Construcció	Serveis
Conversió en indefinits								
Obra o servei	11.092	9,86	7.974	3.118	208	1.875	3.675	5.334
Eventuals circumstàncies producció	70.704	62,86	43.891	26.813	829	17.409	7.338	45.128
Interinitat	1.942	1,73	707	1.235	16	244	21	1.661
Substitució jubilació 64 anys	40	0,04	32	8	1	23	0	16
Minusvàlids en CET	158	0,14	101	57	11	6	1	140
Temporals minusvàlids	317	0,28	219	98	5	73	12	227
Temps parcial	24.022	21,36	7.672	16.350	111	1.892	914	21.105
Relleu	344	0,31	216	128	0	183	8	153
Pràctiques a temps complet	2.456	2,18	1.299	1.157	11	502	157	1.786
Pràctiques a temps parcial	480	0,43	155	325	0	54	20	406
Formació	827	0,74	592	235	7	212	195	413
Aturats en situació d'exclusió social	11	0,01	9	2	0	1	3	7
Temporals d'inserció	10	0,01	2	8	0	0	0	10
Altres contractes	82	0,07	36	46	1	10	6	65
Total	112.485	100,00	62.905	49.580	1.200	22.484	12.350	76.451

C.1.14. Contractes temporals segons la durada del contracte (en mesos). Acumulat any

Tipus de contracte	Total	<=1	>1 a <=3	>3 a <=6	>6 a <=12	>12 a <=18	>18 a <=24	>24	Indeterm.
Pràctiques	7.802	0	0	5.135	2.415	62	190	0	0
Temps parcial temporal	451.165	128.320	88.227	65.323	19.009	476	245	2.686	146.879
Temporals bonificats minusvàlids	945	0	0	0	920	18	2	5	0
Temporals minusvàlids en CET	2.119	175	137	275	806	5	6	5	710
Obra o servei	447.309	25.023	9.708	9.442	5.806	563	256	1.901	394.610
Eventuals circumstàncies producció	665.343	244.362	199.059	188.181	33.341	400	0	0	0
Interinitat	137.654	55.456	9.796	5.595	848	142	34	31	65.752
Substitució jubilació 64 anys	125	0	0	0	98	4	0	0	23
Relleu	3.272	12	7	23	114	80	162	2.874	0
Formació	6.396	0	0	5.507	831	19	29	10	0
Temporals aturats en situació d'exclusió	405	22	92	87	12	0	1	2	189
Inserció	187	9	56	77	23	7	0	0	15
Altres	8.017	698	423	2.160	1.750	40	20	29	2.897
Total	1.730.739	454.077	307.505	281.805	65.973	1.816	945	7.543	611.075

CATALUNYA

gener-setembre 2005

C.1.15. Distribució dels contractes per àmbit territorial. Acumulat any (1)

Àmbit territorial	Total	Indefinites (2)	%Total	Temporals	%Total
Barcelona	1.480.970	192.635	13,01	1.288.335	86,99
Girona	186.070	24.778	13,32	161.292	86,68
Lleida	115.136	12.713	11,04	102.423	88,96
Tarragona	202.972	24.283	11,96	178.689	88,04
Catalunya	1.985.148	254.409	12,82	1.730.739	87,18

(1) La distribució dels contractes per províncies es fa a partir del municipi del lloc de treball.

(2) Inclou els contractes convertits en indefinits

CATALUNYA

gener-setembre 2005

C.1.16. Evolució dels contractes per àmbit territorial. Acumulat any (1) (2)

Àmbit territorial	Total contractes		Variació	
	Any actual	Any anterior	Absoluta	Relativa
Barcelona	1.480.970	1.401.258	79.712	5,69
Girona	186.070	196.232	-10.162	-5,18
Lleida	115.136	99.899	15.237	15,25
Tarragona	202.972	176.614	26.358	14,92
Catalunya	1.985.148	1.874.003	111.145	5,93

(1) La distribució dels contractes per províncies es fa a partir del municipi del lloc de treball.

(2) Inclou els contractes convertits en indefinits

C.2.1. Contractes per modalitat (1)

Tipus de contracte	Dades mensuals		Acumulats		Variacions			
	Mes actual	Mes anterior	Any actual	Any anterior	Mes anterior		Acumulat any anterior	
					Absoluta	Relativa	Absoluta	Relativa
Contractació indefinida								
Temps parcial indefinit	5.549	2.346	33.607	31.724	3.203	136,53	1.883	5,94
Ordinari temps indefinit	6.394	3.603	50.317	44.943	2.791	77,46	5.374	11,96
Indefinit minusvàlids	99	49	980	915	50	102,04	65	7,10
Foment de la contractació indefinida	3.280	1.480	24.372	25.180	1.800	121,62	-808	-3,21
Indefinit minusvàlids en CET	11	16	153	88	-5	-31,25	65	73,86
Indefinit aturats en situació d'exclusió social	26	4	150	552	22	550,00	-402	-72,83
Convertits en indefinits	8.630	5.803	83.056	75.655	2.827	48,72	7.401	9,78
Total indefinits	23.989	13.301	192.635	179.057	10.688	80,35	13.578	7,58
Contractació temporal								
Pràctiques	1.302	421	6.488	7.218	881	209,26	-730	-10,11
Temps parcial temporal	49.338	31.465	362.136	330.067	17.873	56,80	32.069	9,72
Temporals bonificats minusvàlids	70	37	696	718	33	89,19	-22	-3,06
Temporals minusvàlids en CET	131	109	1.480	1.289	22	20,18	191	14,82
Obra o servei	43.009	28.689	311.630	304.864	14.320	49,91	6.766	2,22
Eventuals circumstàncies producció	58.217	44.513	475.862	450.100	13.704	30,79	25.762	5,72
Interinitat	11.188	13.098	115.309	110.060	-1.910	-14,58	5.249	4,77
Substitució jubilació 64 anys	8	8	68	72	0	0,00	-4	-5,56
Relleu	483	174	2.664	1.912	309	177,59	752	39,33
Formació	375	206	4.643	7.599	169	82,04	-2.956	-38,90
Temporals aturats en situació d'exclusió social	47	33	357	289	14	42,42	68	23,53
Inserció	24	16	144	2.135	8	50,00	-1.991	-93,26
Altres	706	567	6.858	5.878	139	24,51	980	16,67
Total temporals	164.898	119.336	1.288.335	1.222.201	45.562	38,18	66.134	5,41
Total contractació	188.887	132.637	1.480.970	1.401.258	56.250	42,41	79.712	5,69

(1) La distribució dels contractes per províncies es fa a partir del municipi del lloc de treball

C.2.2. Distribució dels contractes per modalitat, edat, sexe i sector d'activitat econòmica (1)

Tipus de contracte	Total		Edat del treballador a l'inici del contracte				
	Total	%	<= 19 anys	>19<=24	>=25<30	>=30<45	>=45 anys
Contractació indefinida							
Temps parcial indefinit	5.549	2,94	504	1.037	997	1.937	1.074
Ordinari temps indefinit	6.394	3,39	188	796	1.623	3.197	590
Indefinit minusvàlids	99	0,05	1	8	12	43	35
Foment de la contractació indefinida	3.280	1,74	82	438	611	669	1.480
Indefinit minusvàlids en CET	11	0,01	0	1	1	5	4
Indefinit aturats en situació d'exclusió social	26	0,01	1	3	7	8	7
Convertits en indefinits	8.630	4,57	470	1.881	2.213	3.356	710
Total indefinits	23.989	12,70	1.246	4.164	5.464	9.215	3.900
Contractació temporal							
Pràctiques	1.302	0,69	95	729	401	75	2
Temps parcial temporal	49.338	26,12	5.309	12.494	8.856	15.404	7.275
Temporals bonificats minusvàlids	70	0,04	4	5	14	32	15
Temporals minusvàlids en CET	131	0,07	6	18	16	50	41
Obra o servei	43.009	22,77	3.154	8.702	9.645	15.904	5.604
Eventuals circumstàncies producció	58.217	30,82	4.696	13.550	13.345	20.899	5.727
Interinitat	11.188	5,92	625	2.972	2.469	3.600	1.522
Substitució jubilació 64 anys	8	0,00	0	1	4	1	2
Relleu	483	0,26	6	59	123	254	41
Formació	375	0,20	311	62	0	2	0
Temporals aturats en situació d'exclusió social	47	0,02	3	2	6	25	11
Inserció	24	0,01	1	5	3	5	10
Altres	706	0,37	13	112	178	277	126
Total temporals	164.898	87,30	14.223	38.711	35.060	56.528	20.376
Total contractació	188.887	100,00	15.469	42.875	40.524	65.743	24.276

Tipus de contracte	Sexe		Sector d'activitat econòmica				Acumulat any	
	Homes	Dones	Agricultura	Indústria	Construcció	Serveis	Total	%
Contractació indefinida								
Temps parcial indefinit	1.748	3.801	46	333	100	5.070	33.607	2,27
Ordinari temps indefinit	4.264	2.130	23	972	607	4.792	50.317	3,40
Indefinit minusvàlids	55	44	0	16	10	73	980	0,07
Foment de la contractació indefinida	1.266	2.014	14	569	302	2.395	24.372	1,65
Indefinit minusvàlids en CET	3	8	0	0	1	10	153	0,01
Indefinit aturats en situació d'exclusió social	8	18	0	6	2	18	150	0,01
Convertits en indefinits	4.790	3.840	59	1.728	903	5.940	83.056	5,61
Total indefinits	12.134	11.855	142	3.624	1.925	18.298	192.635	13,01
Contractació temporal								
Pràctiques	484	818	1	110	43	1.148	6.488	0,44
Temps parcial temporal	16.211	33.127	65	1.710	895	46.668	362.136	24,45
Temporals bonificats minusvàlids	48	22	1	21	7	41	696	0,05
Temporals minusvàlids en CET	78	53	0	21	4	106	1.480	0,10
Obra o servei	29.770	13.239	1.689	2.024	12.143	27.153	311.630	21,04
Eventuals circumstàncies producció	33.952	24.265	888	8.717	5.123	43.489	475.862	32,13
Interinitat	3.269	7.919	11	463	43	10.671	115.309	7,79
Substitució jubilació 64 anys	6	2	0	4	0	4	68	0,00
Relleu	295	188	1	265	4	213	2.664	0,18
Formació	259	116	3	74	117	181	4.643	0,31
Temporals aturats en situació d'exclusió social	32	15	0	4	6	37	357	0,02
Inserció	7	17	0	0	0	24	144	0,01
Altres	324	382	10	47	54	595	6.858	0,46
Total temporals	84.735	80.163	2.669	13.460	18.439	130.330	1.288.335	86,99
Total contractació	96.869	92.018	2.811	17.084	20.364	148.628	1.480.970	100,00

(1) La distribució dels contractes per províncies es fa a partir del municipi del lloc de treball

C.2.3. Contractes temporals segons durada del contracte (en mesos) (1)

Tipus de contracte	Total	<=1	>1 a <=3	>3 a <=6	>6 a <=12	>12 a <=18	>18 a <=24	>24	Indeterm.
Pràctiques	1.302	0	0	566	720	7	9	0	0
Temps parcial temporal	49.338	12.357	7.002	7.063	4.297	69	38	412	18.100
Temporals bonificats minusvàlids	70	0	0	0	66	3	0	1	0
Temporals minusvàlids en CET	131	13	4	8	65	0	0	1	40
Obra o servei	43.009	2.914	715	857	821	49	16	204	37.433
Eventuals circumstàncies producció	58.217	21.880	15.120	17.799	3.382	36	0	0	0
Interinitat	11.188	4.196	840	333	84	15	3	5	5.712
Substitució jubilació 64 anys	8	0	0	0	7	0	0	0	1
Relleu	483	2	1	2	8	8	20	442	0
Formació	375	0	0	310	64	1	0	0	0
Temporals aturats en situació d'exclusió social	47	0	6	10	2	0	0	0	29
Inserció	24	0	0	18	3	0	0	0	3
Altres	706	7	51	144	176	5	4	1	318
Total	164.898	41.369	23.739	27.110	9.695	193	90	1.066	61.636

(1) La distribució dels contractes per províncies es fa a partir del municipi del lloc de treball

C.3.1. Contractes per modalitat (1)

Tipus de contracte	Dades mensuals		Acumulats		Variacions			
	Mes actual	Mes anterior	Any actual	Any anterior	Mes anterior		Acumulat any anterior	
					Absoluta	Relativa	Absoluta	Relativa
Contractació indefinida								
Temps parcial indefinit	654	440	6.067	6.799	214	48,64	-732	-10,77
Ordinari temps indefinit	563	350	4.257	4.492	213	60,86	-235	-5,23
Indefinit minusvàlids	13	6	112	157	7	116,67	-45	-28,66
Foment de la contractació indefinida	295	197	2.545	2.967	98	49,75	-422	-14,22
Indefinit minusvàlids en CET	2	1	41	27	1	100,00	14	51,85
Indefinit aturats en situació d'exclusió social	0	0	35	3	0	-	32	1.066,67
Convertits en indefinits	1.465	850	11.721	12.630	615	72,35	-909	-7,20
Total indefinits	2.992	1.844	24.778	27.075	1.148	62,26	-2.297	-8,48
Contractació temporal								
Pràctiques	64	31	377	585	33	106,45	-208	-35,56
Temps parcial temporal	4.791	3.608	34.573	37.283	1.183	32,79	-2.710	-7,27
Temporals bonificats minusvàlids	13	7	110	136	6	85,71	-26	-19,12
Temporals minusvàlids en CET	18	7	181	207	11	157,14	-26	-12,56
Obra o servei	5.124	3.425	34.030	36.450	1.699	49,61	-2.420	-6,64
Eventuals circumstàncies producció	8.541	8.765	82.622	82.760	-224	-2,56	-138	-0,17
Interinitat	943	1.037	8.007	9.668	-94	-9,06	-1.661	-17,18
Substitució jubilació 64 anys	5	1	27	18	4	400,00	9	50,00
Relleu	39	22	232	189	17	77,27	43	22,75
Formació	65	71	859	1.199	-6	-8,45	-340	-28,36
Temporals aturats en situació d'exclusió social	2	3	23	11	-1	-33,33	12	109,09
Inserció	6	3	33	436	3	100,00	-403	-92,43
Altres	41	5	218	215	36	720,00	3	1,40
Total temporals	19.652	16.985	161.292	169.157	2.667	15,70	-7.865	-4,65
Total contractació	22.644	18.829	186.070	196.232	3.815	20,26	-10.162	-5,18

(1) La distribució dels contractes per províncies es fa a partir del municipi del lloc de treball

C.3.2. Distribució dels contractes per modalitat, edat, sexe i sector d'activitat econòmica (1)

Tipus de contracte	Total		Edat del treballador a l'inici del contracte				
	Total	%	<=19 anys	>19<=24	>=25<30	>=30<45	>=45 anys
Contractació indefinida							
Temps parcial indefinit	654	2,89	44	106	107	252	145
Ordinari temps indefinit	563	2,49	33	78	109	274	69
Indefinit minusvàlids	13	0,06	0	1	1	7	4
Foment de la contractació indefinida	295	1,30	9	27	38	54	167
Indefinit minusvàlids en CET	2	0,01	1	0	0	1	0
Indefinit aturats en situació d'exclusió social	0	0,00	0	0	0	0	0
Convertits en indefinits	1.465	6,47	99	303	336	586	141
Total indefinits	2.992	13,21	186	515	591	1.174	526
Contractació temporal							
Pràctiques	64	0,28	7	33	22	2	0
Temps parcial temporal	4.791	21,16	549	987	883	1.611	761
Temporals bonificats minusvàlids	13	0,06	0	0	4	5	4
Temporals minusvàlids en CET	18	0,08	4	1	1	5	7
Obra o servei	5.124	22,63	332	927	1.129	2.063	673
Eventuals circumstàncies producció	8.541	37,72	787	1.747	1.807	3.205	995
Interinitat	943	4,16	61	220	198	342	122
Substitució jubilació 64 anys	5	0,02	0	0	1	3	1
Relleu	39	0,17	7	4	5	17	6
Formació	65	0,29	51	14	0	0	0
Temporals aturats en situació d'exclusió social	2	0,01	0	0	0	2	0
Inserció	6	0,03	0	0	2	3	1
Altres	41	0,18	5	9	11	12	4
Total temporals	19.652	86,79	1.803	3.942	4.063	7.270	2.574
Total contractació	22.644	100,00	1.989	4.457	4.654	8.444	3.100

Tipus de contracte	Sexe		Sector d'activitat econòmica				Acumulat any	
	Homes	Dones	Agricultura	Indústria	Construcció	Serveis	Total	%
Contractació indefinida								
Temps parcial indefinit	184	470	8	25	20	601	6.067	3,26
Ordinari temps indefinit	375	188	14	92	82	375	4.257	2,29
Indefinit minusvàlids	9	4	0	3	0	10	112	0,06
Foment de la contractació indefinida	108	187	2	51	46	196	2.545	1,37
Indefinit minusvàlids en CET	2	0	0	1	0	1	41	0,02
Indefinit aturats en situació d'exclusió social	0	0	0	0	0	0	35	0,02
Convertits en indefinits	848	617	17	353	171	924	11.721	6,30
Total indefinits	1.526	1.466	41	525	319	2.107	24.778	13,32
Contractació temporal								
Pràctiques	24	40	0	8	5	51	377	0,20
Temps parcial temporal	1.395	3.396	24	153	103	4.511	34.573	18,58
Temporals bonificats minusvàlids	12	1	0	5	2	6	110	0,06
Temporals minusvàlids en CET	10	8	0	2	0	16	181	0,10
Obra o servei	3.958	1.166	1.034	158	1.858	2.074	34.030	18,29
Eventuals circumstàncies producció	5.196	3.345	174	1.228	1.402	5.737	82.622	44,40
Interinitat	320	623	1	53	8	881	8.007	4,30
Substitució jubilació 64 anys	4	1	0	1	2	2	27	0,01
Relleu	26	13	0	20	0	19	232	0,12
Formació	45	20	1	13	23	28	859	0,46
Temporals aturats en situació d'exclusió social	2	0	0	0	0	2	23	0,01
Inserció	0	6	0	0	0	6	33	0,02
Altres	12	29	0	8	8	25	218	0,12
Total temporals	11.004	8.648	1.234	1.649	3.411	13.358	161.292	86,68
Total contractació	12.530	10.114	1.275	2.174	3.730	15.465	186.070	100,00

(1) La distribució dels contractes per províncies es fa a partir del municipi del lloc de treball

C.3.3. Contractes temporals segons durada del contracte (en mesos) (1)

Tipus de contracte	Total	<=1	>1 a <=3	>3 a <=6	>6 a <=12	>12 a <=18	>18 a <=24	>24	Indeterm.
Pràctiques	64	0	0	30	34	0	0	0	0
Temps parcial temporal	4.791	929	858	665	356	6	0	21	1.956
Temporals bonificats minusvàlids	13	0	0	0	12	0	1	0	0
Temporals minusvàlids en CET	18	0	0	6	6	0	0	0	6
Obra o servei	5.124	150	99	80	78	22	0	78	4.617
Eventuals circumstàncies producció	8.541	2.046	3.010	2.923	554	8	0	0	0
Interinitat	943	255	107	44	11	1	0	0	525
Substitució jubilació 64 anys	5	0	0	0	4	0	0	0	1
Relleu	39	0	0	0	3	4	1	31	0
Formació	65	0	0	57	7	0	1	0	0
Temporals aturats en situació d'exclusió social	2	0	0	1	1	0	0	0	0
Inserció	6	0	0	0	2	4	0	0	0
Altres	41	7	0	21	7	0	0	1	5
Total	19.652	3.387	4.074	3.827	1.075	45	3	131	7.110

(1) La distribució dels contractes per províncies es fa a partir del municipi del lloc de treball

C.4.1. Contractes per modalitat (1)

Tipus de contracte	Dades mensuals		Acumulats		Variacions			
	Mes actual	Mes anterior	Any actual	Any anterior	Mes anterior		Acumulat any anterior	
					Absoluta	Relativa	Absoluta	Relativa
Contractació indefinida								
Temps parcial indefinit	430	164	2.243	1.910	266	162,20	333	17,43
Ordinari temps indefinit	359	306	2.692	2.204	53	17,32	488	22,14
Indefinit minusvàlids	13	8	96	82	5	62,50	14	17,07
Foment de la contractació indefinida	145	109	1.196	1.235	36	33,03	-39	-3,16
Indefinit minusvàlids en CET	0	1	10	8	-1	-100,00	2	25,00
Indefinit aturats en situació d'exclusió social	0	1	5	1	-1	-100,00	4	400,00
Convertits en indefinits	641	647	6.471	5.713	-6	-0,93	758	13,27
Total indefinits	1.588	1.236	12.713	11.153	352	28,48	1.560	13,99
Contractació temporal								
Pràctiques	50	31	263	329	19	61,29	-66	-20,06
Temps parcial temporal	2.470	2.067	16.592	15.597	403	19,50	995	6,38
Temporals bonificats minusvàlids	4	4	64	72	0	0,00	-8	-11,11
Temporals minusvàlids en CET	15	9	107	95	6	66,67	12	12,63
Obra o servei	7.070	9.552	43.481	33.731	-2.482	-25,98	9.750	28,91
Eventuals circumstàncies producció	4.318	5.017	37.134	33.790	-699	-13,93	3.344	9,90
Interinitat	596	601	4.014	3.842	-5	-0,83	172	4,48
Substitució jubilació 64 anys	4	6	23	11	-2	-33,33	12	109,09
Relleu	35	9	105	55	26	288,89	50	90,91
Formació	38	41	348	618	-3	-7,32	-270	-43,69
Temporals aturats en situació d'exclusió social	3	3	18	12	0	0,00	6	50,00
Inserció	0	4	4	444	-4	-100,00	-440	-99,10
Altres	38	38	270	150	0	0,00	120	80,00
Total temporals	14.641	17.382	102.423	88.746	-2.741	-15,77	13.677	15,41
Total contractació	16.229	18.618	115.136	99.899	-2.389	-12,83	15.237	15,25

(1) La distribució dels contractes per províncies es fa a partir del municipi del lloc de treball

C.4.2. Distribució dels contractes per modalitat, edat, sexe i sector d'activitat econòmica (1)

Tipus de contracte	Total		Edat del treballador a l'inici del contracte				
	Total	%	<=19 anys	>19<=24	>=25<30	>=30<45	>=45 anys
Contractació indefinida							
Temps parcial indefinit	430	2,65	24	61	67	164	114
Ordinari temps indefinit	359	2,21	13	53	72	175	46
Indefinit minusvàlids	13	0,08	0	0	1	9	3
Foment de la contractació indefinida	145	0,89	2	13	22	27	81
Indefinit minusvàlids en CET	0	0,00	0	0	0	0	0
Indefinit aturats en situació d'exclusió social	0	0,00	0	0	0	0	0
Convertits en indefinits	641	3,95	34	130	141	281	55
Total indefinits	1.588	9,78	73	257	303	656	299
Contractació temporal							
Pràctiques	50	0,31	6	24	19	1	0
Temps parcial temporal	2.470	15,22	198	504	425	916	427
Temporals bonificats minusvàlids	4	0,02	0	2	0	1	1
Temporals minusvàlids en CET	15	0,09	0	2	3	8	2
Obra o servei	7.070	43,56	454	988	1.532	3.187	909
Eventuals circumstàncies producció	4.318	26,61	451	880	1.002	1.547	438
Interinitat	596	3,67	37	150	120	209	80
Substitució jubilació 64 anys	4	0,02	0	0	1	3	0
Relleu	35	0,22	0	3	11	15	6
Formació	38	0,23	36	2	0	0	0
Temporals aturats en situació d'exclusió social	3	0,02	0	0	1	2	0
Inserció	0	0,00	0	0	0	0	0
Altres	38	0,23	2	4	8	18	6
Total temporals	14.641	90,22	1.184	2.559	3.122	5.907	1.869
Total contractació	16.229	100,00	1.257	2.816	3.425	6.563	2.168

Tipus de contracte	Sexe		Sector d'activitat econòmica				Acumulat any	
	Homes	Dones	Agricultura	Indústria	Construcció	Serveis	Total	%
Contractació indefinida								
Temps parcial indefinit	101	329	5	13	10	402	2.243	1,95
Ordinari temps indefinit	246	113	14	32	76	237	2.692	2,34
Indefinit minusvàlids	8	5	0	1	3	9	96	0,08
Foment de la contractació indefinida	57	88	5	22	12	106	1.196	1,04
Indefinit minusvàlids en CET	0	0	0	0	0	0	10	0,01
Indefinit aturats en situació d'exclusió social	0	0	0	0	0	0	5	0,00
Convertits en indefinits	363	278	22	134	93	392	6.471	5,62
Total indefinits	775	813	46	202	194	1.146	12.713	11,04
Contractació temporal								
Pràctiques	26	24	0	5	7	38	263	0,23
Temps parcial temporal	684	1.786	30	105	48	2.287	16.592	14,41
Temporals bonificats minusvàlids	3	1	0	1	0	3	64	0,06
Temporals minusvàlids en CET	9	6	0	0	0	15	107	0,09
Obra o servei	5.805	1.265	3.802	185	1.413	1.670	43.481	37,76
Eventuals circumstàncies producció	2.662	1.656	232	624	501	2.961	37.134	32,25
Interinitat	144	452	2	20	1	573	4.014	3,49
Substitució jubilació 64 anys	2	2	0	1	0	3	23	0,02
Relleu	22	13	0	11	1	23	105	0,09
Formació	25	13	0	7	9	22	348	0,30
Temporals aturats en situació d'exclusió social	3	0	0	0	3	0	18	0,02
Inserció	0	0	0	0	0	0	4	0,00
Altres	22	16	6	1	3	28	270	0,23
Total temporals	9.407	5.234	4.072	960	1.986	7.623	102.423	88,96
Total contractació	10.182	6.047	4.118	1.162	2.180	8.769	115.136	100,00

(1) La distribució dels contractes per províncies es fa a partir del municipi del lloc de treball

C.4.3. Contractes temporals segons durada del contracte (en mesos) (1)

Tipus de contracte	Total	<=1	>1 a <=3	>3 a <=6	>6 a <=12	>12 a <=18	>18 a <=24	>24	Indeterm.
Pràctiques	50	0	0	25	25	0	0	0	0
Temps parcial temporal	2.470	363	502	366	271	8	1	26	933
Temporals bonificats minusvàlids	4	0	0	0	4	0	0	0	0
Temporals minusvàlids en CET	15	7	0	2	5	0	0	0	1
Obra o servei	7.070	151	58	77	47	12	4	31	6.690
Eventuals circumstàncies producció	4.318	1.460	1.456	1.187	215	0	0	0	0
Interinitat	596	252	79	19	3	0	0	1	242
Substitució jubilació 64 anys	4	0	0	0	3	1	0	0	0
Relleu	35	0	0	0	0	0	1	34	0
Formació	38	0	0	33	4	0	1	0	0
Temporals aturats en situació d'exclusió social	3	0	0	2	0	0	0	0	1
Inserció	0	0	0	0	0	0	0	0	0
Altres	38	0	5	6	6	0	0	2	19
Total	14.641	2.233	2.100	1.717	583	21	7	94	7.886

(1) La distribució dels contractes per províncies es fa a partir del municipi del lloc de treball

C.5.1. Contractes per modalitat (1)

Tipus de contracte	Dades mensuals		Acumulats		Variacions			
	Mes actual	Mes anterior	Any actual	Any anterior	Mes anterior		Acumulat any anterior	
					Absoluta	Relativa	Absoluta	Relativa
Contractació indefinida								
Temps parcial indefinit	881	740	7.068	6.631	141	19,05	437	6,59
Ordinari temps indefinit	482	342	3.697	3.227	140	40,94	470	14,56
Indefinit minusvàlids	18	9	119	159	9	100,00	-40	-25,16
Foment de la contractació indefinida	297	201	2.159	2.206	96	47,76	-47	-2,13
Indefinit minusvàlids en CET	0	0	1	4	0	-	-3	-75,00
Indefinit aturats en situació d'exclusió social	0	1	2	3	-1	-100,00	-1	-33,33
Convertits en indefinits	1.320	1.129	11.237	8.690	191	16,92	2.547	29,31
Total indefinits	2.998	2.422	24.283	20.920	576	23,78	3.363	16,08
Contractació temporal								
Pràctiques	112	45	674	686	67	148,89	-12	-1,75
Temps parcial temporal	4.883	3.824	37.864	31.589	1.059	27,69	6.275	19,86
Temporals bonificats minusvàlids	13	10	75	77	3	30,00	-2	-2,60
Temporals minusvàlids en CET	27	57	351	281	-30	-52,63	70	24,91
Obra o servei	8.196	5.783	58.168	50.776	2.413	41,73	7.392	14,56
Eventuals circumstàncies producció	8.166	7.615	69.725	60.764	551	7,24	8.961	14,75
Interinitat	1.202	1.129	10.324	9.302	73	6,47	1.022	10,99
Substitució jubilació 64 anys	2	0	7	6	2	-	1	16,67
Relleu	46	20	271	192	26	130,00	79	41,15
Formació	56	38	546	1.142	18	47,37	-596	-52,19
Temporals aturats en situació d'exclusió social	1	1	7	12	0	0,00	-5	-41,67
Inserció	4	0	6	446	4	-	-440	-98,65
Altres	76	65	671	421	11	16,92	250	59,38
Total temporals	22.784	18.587	178.689	155.694	4.197	22,58	22.995	14,77
Total contractació	25.782	21.009	202.972	176.614	4.773	22,72	26.358	14,92

(1) La distribució dels contractes per províncies es fa a partir del municipi del lloc de treball

C.5.2. Distribució dels contractes per modalitat, edat, sexe i sector d'activitat econòmica (1)

Tipus de contracte	Total		Edat del treballador a l'inici del contracte				
	Total	%	<=19 anys	>19<=24	>=25<30	>=30<45	>=45 anys
Contractació indefinida							
Temps parcial indefinit	881	3,42	69	153	163	305	191
Ordinari temps indefinit	482	1,87	9	70	103	241	59
Indefinit minusvàlids	18	0,07	2	1	3	6	6
Foment de la contractació indefinida	297	1,15	7	35	43	65	147
Indefinit minusvàlids en CET	0	0,00	0	0	0	0	0
Indefinit aturats en situació d'exclusió social	0	0,00	0	0	0	0	0
Convertits en indefinits	1.320	5,12	78	258	330	518	136
Total indefinits	2.998	11,63	165	517	642	1.135	539
Contractació temporal							
Pràctiques	112	0,43	7	67	28	10	0
Temps parcial temporal	4.883	18,94	499	1.011	913	1.683	777
Temporals bonificats minusvàlids	13	0,05	2	1	1	4	5
Temporals minusvàlids en CET	27	0,10	1	3	5	8	10
Obra o servei	8.196	31,79	510	1.434	1.715	3.318	1.219
Eventuals circumstàncies producció	8.166	31,67	724	1.705	1.876	2.937	924
Interinitat	1.202	4,66	105	324	243	360	170
Substitució jubilació 64 anys	2	0,01	0	2	0	0	0
Relleu	46	0,18	0	11	10	18	7
Formació	56	0,22	46	10	0	0	0
Temporals aturats en situació d'exclusió social	1	0,00	0	0	1	0	0
Inserció	4	0,02	0	2	2	0	0
Altres	76	0,29	0	12	19	35	10
Total temporals	22.784	88,37	1.894	4.582	4.813	8.373	3.122
Total contractació	25.782	100,00	2.059	5.099	5.455	9.508	3.661

Tipus de contracte	Sexe		Sector d'activitat econòmica				Acumulat any	
	Homes	Dones	Agricultura	Indústria	Construcció	Serveis	Total	%
Contractació indefinida								
Temps parcial indefinit	295	586	26	30	20	805	7.068	3,48
Ordinari temps indefinit	331	151	43	71	105	263	3.697	1,82
Indefinit minusvàlids	12	6	0	4	3	11	119	0,06
Foment de la contractació indefinida	122	175	1	61	45	190	2.159	1,06
Indefinit minusvàlids en CET	0	0	0	0	0	0	1	0,00
Indefinit aturats en situació d'exclusió social	0	0	0	0	0	0	2	0,00
Convertits en indefinits	741	579	44	246	175	855	11.237	5,54
Total indefinits	1.501	1.497	114	412	348	2.124	24.283	11,96
Contractació temporal								
Pràctiques	34	78	1	10	3	98	674	0,33
Temps parcial temporal	1.377	3.506	31	175	196	4.481	37.864	18,65
Temporals bonificats minusvàlids	11	2	0	2	2	9	75	0,04
Temporals minusvàlids en CET	18	9	3	5	0	19	351	0,17
Obra o servei	6.530	1.666	1.562	505	3.142	2.987	58.168	28,66
Eventuals circumstàncies producció	4.793	3.373	495	963	1.103	5.605	69.725	34,35
Interinitat	421	781	0	45	27	1.130	10.324	5,09
Substitució jubilació 64 anys	1	1	0	2	0	0	7	0,00
Relleu	26	20	0	8	6	32	271	0,13
Formació	42	14	2	8	20	26	546	0,27
Temporals aturats en situació d'exclusió social	1	0	0	0	1	0	7	0,00
Inserció	1	3	0	0	0	4	6	0,00
Altres	56	20	1	1	5	69	671	0,33
Total temporals	13.311	9.473	2.095	1.724	4.505	14.460	178.689	88,04
Total contractació	14.812	10.970	2.209	2.136	4.853	16.584	202.972	100,00

(1) La distribució dels contractes per províncies es fa a partir del municipi del lloc de treball

C.5.3. Contractes temporals segons durada del contracte (en mesos) (1)

Tipus de contracte	Total	<=1	>1 a <=3	>3 a <=6	>6 a <=12	>12 a <=18	>18 a <=24	>24	Indeterm.
Pràctiques	112	0	0	37	69	1	5	0	0
Temps parcial temporal	4.883	1.068	925	645	395	5	3	31	1.811
Temporals bonificats minusvàlids	13	0	0	0	13	0	0	0	0
Temporals minusvàlids en CET	27	2	1	8	7	0	0	0	9
Obra o servei	8.196	186	86	148	129	1	4	3	7.639
Eventuals circumstàncies producció	8.166	2.488	2.596	2.481	601	0	0	0	0
Interinitat	1.202	372	91	44	7	0	1	0	687
Substitució jubilació 64 anys	2	0	0	0	2	0	0	0	0
Relleu	46	1	0	1	1	2	4	37	0
Formació	56	0	0	50	6	0	0	0	0
Temporals aturats en situació d'exclusió social	1	0	1	0	0	0	0	0	0
Inserció	4	0	4	0	0	0	0	0	0
Altres	76	0	0	55	1	0	0	0	20
Total	22.784	4.117	3.704	3.469	1.231	9	17	71	10.166

(1) La distribució dels contractes per províncies es fa a partir del municipi del lloc de treball

C.6.1. Contractes per modalitat

Tipus de contracte	Dades mensuals		Acumulats		Variacions			
	Mes actual	Mes anterior	Any actual	Any anterior	Mes anterior		Acumulat any anterior	
					Absoluta	Relativa	Absoluta	Relativa
Contractació indefinida								
Temps parcial indefinit	5.165	2.237	31.779	30.282	2.928	130,89	1.497	4,94
Ordinari temps indefinit	6.055	3.440	47.918	42.578	2.615	76,02	5.340	12,54
Indefinit minusvàlids	95	44	899	827	51	115,91	72	8,71
Foment de la contractació indefinida	2.992	1.343	22.359	23.171	1.649	122,78	-812	-3,50
Indefinit minusvàlids en CET	9	13	141	76	-4	-30,77	65	85,53
Indefinit aturats en situació d'exclusió social	26	4	147	545	22	550,00	-398	-73,03
Convertits en indefinits	7.883	5.398	76.197	68.685	2.485	46,04	7.512	10,94
Total indefinits	22.225	12.479	179.440	166.164	9.746	78,10	13.276	7,99
Contractació temporal								
Pràctiques	1.222	404	6.135	6.826	818	202,48	-691	-10,12
Temps parcial temporal	46.603	30.098	343.230	312.961	16.505	54,84	30.269	9,67
Temporals bonificats minusvàlids	63	34	618	627	29	85,29	-9	-1,44
Temporals minusvàlids en CET	124	98	1.362	1.218	26	26,53	144	11,82
Obra o servei	39.888	26.862	290.767	286.291	13.026	48,49	4.476	1,56
Eventuals circumstàncies producció	53.923	41.445	439.232	413.340	12.478	30,11	25.892	6,26
Interinitat	10.645	12.625	110.334	104.912	-1.980	-15,68	5.422	5,17
Substitució jubilació 64 anys	7	6	51	56	1	16,67	-5	-8,93
Relleu	451	166	2.490	1.783	285	171,69	707	39,65
Formació	314	171	3.944	6.516	143	83,63	-2.572	-39,47
Temporals aturats en situació d'exclusió social	46	33	352	285	13	39,39	67	23,51
Inserció	24	16	144	1.955	8	50,00	-1.811	-92,63
Altres	687	561	6.782	5.805	126	22,46	977	16,83
Total temporals	153.997	112.519	1.205.441	1.142.575	41.478	36,86	62.866	5,50
Total contractació	176.222	124.998	1.384.881	1.308.739	51.224	40,98	76.142	5,82

Àmbit Metropolità: Alt Penedès, Baix Llobregat, Barcelonès, Garraf, Maresme, Vallès Occidental i Vallès Oriental.

C.6.2.Distribució dels contractes per modalitat, edat, sexe i sector d'activitat econòmica

Tipus de contracte	Total		Edat del treballador a l'inici del contracte				
	Total	%	<=19 anys	>19<=24	>=25<30	>=30<45	>=45 anys
Contractació indefinida							
Temps parcial indefinit	5.165	2,93	488	985	940	1.780	972
Ordinari temps indefinit	6.055	3,44	176	759	1.529	3.035	556
Indefinit minusvàlids	95	0,05	1	8	12	42	32
Foment de la contractació indefinida	2.992	1,70	73	406	569	618	1.326
Indefinit minusvàlids en CET	9	0,01	0	1	0	5	3
Indefinit aturats en situació d'exclusió social	26	0,01	1	3	7	8	7
Convertits en indefinits	7.883	4,47	404	1.725	2.040	3.061	653
Total indefinits	22.225	12,61	1.143	3.887	5.097	8.549	3.549
Contractació temporal							
Pràctiques	1.222	0,69	83	680	386	71	2
Temps parcial temporal	46.603	26,45	4.984	11.832	8.390	14.514	6.883
Temporals bonificats minusvàlids	63	0,04	4	5	11	31	12
Temporals minusvàlids en CET	124	0,07	5	17	15	49	38
Obra o servei	39.888	22,64	2.849	8.058	9.012	14.737	5.232
Eventuals circumstàncies producció	53.923	30,60	4.188	12.662	12.453	19.360	5.260
Interinitat	10.645	6,04	584	2.843	2.370	3.398	1.450
Substitució jubilació 64 anys	7	0,00	0	1	3	1	2
Relleu	451	0,26	6	54	115	238	38
Formació	314	0,18	258	54	0	2	0
Temporals aturats en situació d'exclusió social	46	0,03	3	2	6	25	10
Inserció	24	0,01	1	5	3	5	10
Altres	687	0,39	13	105	174	269	126
Total temporals	153.997	87,39	12.978	36.318	32.938	52.700	19.063
Total contractació	176.222	100,00	14.121	40.205	38.035	61.249	22.612

Tipus de contracte	Sexe		Sector d'activitat econòmica				Acumulat any	
	Homes	Dones	Agricultura	Indústria	Construcció	Serveis	Total	%
Contractació indefinida								
Temps parcial indefinit	1.662	3.503	42	309	92	4.722	31.779	2,29
Ordinari temps indefinit	4.027	2.028	16	877	561	4.601	47.918	3,46
Indefinit minusvàlids	53	42	0	15	9	71	899	0,06
Foment de la contractació indefinida	1.144	1.848	10	488	276	2.218	22.359	1,61
Indefinit minusvàlids en CET	3	6	0	0	1	8	141	0,01
Indefinit aturats en situació d'exclusió social	8	18	0	6	2	18	147	0,01
Convertits en indefinits	4.361	3.522	47	1.454	814	5.568	76.197	5,50
Total indefinits	11.258	10.967	115	3.149	1.755	17.206	179.440	12,96
Contractació temporal								
Pràctiques	455	767	1	98	38	1.085	6.135	0,44
Temps parcial temporal	15.422	31.181	55	1.538	819	44.191	343.230	24,78
Temporals bonificats minusvàlids	42	21	1	17	6	39	618	0,04
Temporals minusvàlids en CET	74	50	0	19	4	101	1.362	0,10
Obra o servei	27.699	12.189	1.612	1.885	11.466	24.925	290.767	21,00
Eventuals circumstàncies producció	31.269	22.654	842	7.557	4.503	41.021	439.232	31,72
Interinitat	3.134	7.511	10	402	40	10.193	110.334	7,97
Substitució jubilació 64 anys	5	2	0	3	0	4	51	0,00
Relleu	280	171	0	251	2	198	2.490	0,18
Formació	214	100	1	56	98	159	3.944	0,28
Temporals aturats en situació d'exclusió social	31	15	0	4	6	36	352	0,03
Inserció	7	17	0	0	0	24	144	0,01
Altres	314	373	10	47	52	578	6.782	0,49
Total temporals	78.946	75.051	2.532	11.877	17.034	122.554	1.205.441	87,04
Total contractació	90.204	86.018	2.647	15.026	18.789	139.760	1.384.881	100,00

Àmbit Metropolità: Alt Penedès, Baix Llobregat, Barcelonès, Garraf, Maresme, Vallès Occidental i Vallès Oriental.

C.6.3. Contractes temporals segons durada del contracte (en mesos)

Tipus de contracte	Total	<=1	>1 a <=3	>3 a <=6	>6 a <=12	>12 a <=18	>18 a <=24	>24	Indeterm.
Pràctiques	1.222	0	0	535	672	7	8	0	0
Temps parcial temporal	46.603	11.899	6.592	6.590	3.924	68	37	395	17.098
Temporals bonificats minusvàlids	63	0	0	0	59	3	0	1	0
Temporals minusvàlids en CET	124	13	3	7	61	0	0	1	39
Obra o servei	39.888	2.841	684	794	755	44	14	200	34.556
Eventuals circumstàncies producció	53.923	20.738	13.780	16.275	3.095	35	0	0	0
Interinitat	10.645	4.063	778	302	72	15	3	5	5.407
Substitució jubilació 64 anys	7	0	0	0	6	0	0	0	1
Relleu	451	2	1	1	8	7	19	413	0
Formació	314	0	0	258	55	1	0	0	0
Temporals aturats en situació d'exclusió social	46	0	6	10	2	0	0	0	28
Inserció	24	0	0	18	3	0	0	0	3
Altres	687	6	50	129	176	5	4	1	316
Total	153.997	39.562	21.894	24.919	8.888	185	85	1.016	57.448

Àmbit Metropolità: Alt Penedès, Baix Llobregat, Barcelonès, Garraf, Maresme, Vallès Occidental i Vallès Oriental.

C.7.1. Contractes per modalitat

Tipus de contracte	Dades mensuals		Acumulats		Variacions			
	Mes actual	Mes anterior	Any actual	Any anterior	Mes anterior		Acumulat any anterior	
					Absoluta	Relativa	Absoluta	Relativa
Contractació indefinida								
Temps parcial indefinit	644	437	5.983	6.729	207	47,37	-746	-11,09
Ordinari temps indefinit	548	347	4.145	4.426	201	57,93	-281	-6,35
Indefinit minusvàlids	12	6	111	157	6	100,00	-46	-29,30
Foment de la contractació indefinida	293	196	2.503	2.929	97	49,49	-426	-14,54
Indefinit minusvàlids en CET	2	1	41	27	1	100,00	14	51,85
Indefinit aturats en situació d'exclusió social	0	0	35	3	0	-	32	1.066,67
Convertits en indefinits	1.442	833	11.576	12.562	609	73,11	-986	-7,85
Total indefinits	2.941	1.820	24.394	26.833	1.121	61,59	-2.439	-9,09
Contractació temporal								
Pràctiques	64	31	377	581	33	106,45	-204	-35,11
Temps parcial temporal	4.721	3.524	33.748	36.760	1.197	33,97	-3.012	-8,19
Temporals bonificats minusvàlids	13	7	110	136	6	85,71	-26	-19,12
Temporals minusvàlids en CET	18	7	181	207	11	157,14	-26	-12,56
Obra o servei	5.102	3.334	33.097	35.708	1.768	53,03	-2.611	-7,31
Eventuals circumstàncies producció	8.369	8.485	80.924	82.008	-116	-1,37	-1.084	-1,32
Interinitat	930	1.027	7.905	9.602	-97	-9,44	-1.697	-17,67
Substitució jubilació 64 anys	5	1	27	18	4	400,00	9	50,00
Relleu	39	22	230	187	17	77,27	43	22,99
Formació	64	67	831	1.176	-3	-4,48	-345	-29,34
Temporals aturats en situació d'exclusió social	2	3	23	11	-1	-33,33	12	109,09
Inserció	6	3	33	433	3	100,00	-400	-92,38
Altres	41	5	219	213	36	720,00	6	2,82
Total temporals	19.374	16.516	157.705	167.040	2.858	17,30	-9.335	-5,59
Total contractació	22.315	18.336	182.099	193.873	3.979	21,70	-11.774	-6,07

Comarques Gironines: Alt Empordà, Baix Empordà, Garrotxa, Gironès, Pla de l'Estany, Ripollès i Selva.

C.7.2. Distribució dels contractes per modalitat, edat, sexe i sector d'activitat econòmica

Tipus de contracte	Total		Edat del treballador a l'inici del contracte				
	Total	%	<=19 anys	>19<=24	>=25<30	>=30<45	>=45 anys
Contractació indefinida							
Temps parcial indefinit	644	2,89	43	104	105	250	142
Ordinari temps indefinit	548	2,46	33	75	107	267	66
Indefinit minusvàlids	12	0,05	0	1	1	7	3
Foment de la contractació indefinida	293	1,31	9	27	38	53	166
Indefinit minusvàlids en CET	2	0,01	1	0	0	1	0
Indefinit aturats en situació d'exclusió social	0	0,00	0	0	0	0	0
Convertits en indefinits	1.442	6,46	97	297	334	579	135
Total indefinits	2.941	13,18	183	504	585	1.157	512
Contractació temporal							
Pràctiques	64	0,29	7	33	22	2	0
Temps parcial temporal	4.721	21,16	538	977	869	1.585	752
Temporals bonificats minusvàlids	13	0,06	0	0	4	5	4
Temporals minusvàlids en CET	18	0,08	4	1	1	5	7
Obra o servei	5.102	22,86	332	925	1.122	2.058	665
Eventuals circumstàncies producció	8.369	37,50	778	1.718	1.778	3.140	955
Interinitat	930	4,17	60	217	196	339	118
Substitució jubilació 64 anys	5	0,02	0	0	1	3	1
Relleu	39	0,17	7	4	5	17	6
Formació	64	0,29	51	13	0	0	0
Temporals aturats en situació d'exclusió social	2	0,01	0	0	0	2	0
Inserció	6	0,03	0	0	2	3	1
Altres	41	0,18	5	9	11	12	4
Total temporals	19.374	86,82	1.782	3.897	4.011	7.171	2.513
Total contractació	22.315	100,00	1.965	4.401	4.596	8.328	3.025

Tipus de contracte	Sexe		Sector d'activitat econòmica				Acumulat any	
	Homes	Dones	Agricultura	Indústria	Construcció	Serveis	Total	%
Contractació indefinida								
Temps parcial indefinit	179	465	8	25	20	591	5.983	3,29
Ordinari temps indefinit	363	185	14	92	77	365	4.145	2,28
Indefinit minusvàlids	8	4	0	3	0	9	111	0,06
Foment de la contractació indefinida	106	187	2	51	44	196	2.503	1,37
Indefinit minusvàlids en CET	2	0	0	1	0	1	41	0,02
Indefinit aturats en situació d'exclusió social	0	0	0	0	0	0	35	0,02
Convertits en indefinits	833	609	16	345	165	916	11.576	6,36
Total indefinits	1.491	1.450	40	517	306	2.078	24.394	13,40
Contractació temporal								
Pràctiques	24	40	0	8	5	51	377	0,21
Temps parcial temporal	1.377	3.344	24	148	99	4.450	33.748	18,53
Temporals bonificats minusvàlids	12	1	0	5	2	6	110	0,06
Temporals minusvàlids en CET	10	8	0	2	0	16	181	0,10
Obra o servei	3.931	1.171	1.033	157	1.837	2.075	33.097	18,18
Eventuals circumstàncies producció	5.087	3.282	166	1.228	1.331	5.644	80.924	44,44
Interinitat	317	613	1	53	8	868	7.905	4,34
Substitució jubilació 64 anys	4	1	0	1	2	2	27	0,01
Relleu	26	13	0	20	0	19	230	0,13
Formació	44	20	1	13	22	28	831	0,46
Temporals aturats en situació d'exclusió social	2	0	0	0	0	2	23	0,01
Inserció	0	6	0	0	0	6	33	0,02
Altres	12	29	0	8	8	25	219	0,12
Total temporals	10.846	8.528	1.225	1.643	3.314	13.192	157.705	86,60
Total contractació	12.337	9.978	1.265	2.160	3.620	15.270	182.099	100,00

Comarques Gironines: Alt Empordà, Baix Empordà, Garrotxa, Gironès, Pla de l'Estany, Ripollès i Selva.

C.7.3. Contractes temporals segons durada del contracte (en mesos)

Tipus de contracte	Total	<=1	>1 a <=3	>3 a <=6	>6 a <=12	>12 a <=18	>18 a <=24	>24	Indeterm.
Pràctiques	64	0	0	30	34	0	0	0	0
Temps parcial temporal	4.721	917	846	652	338	5	0	21	1.942
Temporals bonificats minusvàlids	13	0	0	0	12	0	1	0	0
Temporals minusvàlids en CET	18	0	0	6	6	0	0	0	6
Obra o servei	5.102	149	98	75	77	22	0	78	4.603
Eventuals circumstàncies producció	8.369	1.991	2.978	2.858	537	5	0	0	0
Interinitat	930	249	106	41	11	1	0	0	522
Substitució jubilació 64 anys	5	0	0	0	4	0	0	0	1
Relleu	39	0	0	0	3	4	1	31	0
Formació	64	0	0	57	6	0	1	0	0
Temporals aturats en situació d'exclusió social	2	0	0	1	1	0	0	0	0
Inserció	6	0	0	0	2	4	0	0	0
Altres	41	7	0	21	7	0	0	1	5
Total	19.374	3.313	4.028	3.741	1.038	41	3	131	7.079

Comarques Gironines: Alt Empordà, Baix Empordà, Garrotxa, Gironès, Pla de l'Estany, Ripollès i Selva.

C.8.1. Contractes per modalitat

Tipus de contracte	Dades mensuals		Acumulats		Variacions			
	Mes actual	Mes anterior	Any actual	Any anterior	Mes anterior		Acumulat any anterior	
					Absoluta	Relativa	Absoluta	Relativa
Contractació indefinida								
Temps parcial indefinit	787	706	6.120	5.542	81	11,47	578	10,43
Ordinari temps indefinit	389	272	2.976	2.629	117	43,01	347	13,20
Indefinit minusvàlids	15	9	103	134	6	66,67	-31	-23,13
Foment de la contractació indefinida	231	162	1.744	1.758	69	42,59	-14	-0,80
Indefinit minusvàlids en CET	0	0	1	0	0	-	1	-
Indefinit aturats en situació d'exclusió social	0	1	2	3	-1	-100,00	-1	-33,33
Convertits en indefinits	977	977	8.993	7.279	0	0,00	1.714	23,55
Total indefinits	2.399	2.127	19.939	17.345	272	12,79	2.594	14,96
Contractació temporal								
Pràctiques	98	43	565	569	55	127,91	-4	-0,70
Temps parcial temporal	3.987	3.362	32.184	26.550	625	18,59	5.634	21,22
Temporals bonificats minusvàlids	12	8	63	64	4	50,00	-1	-1,56
Temporals minusvàlids en CET	22	53	261	170	-31	-58,49	91	53,53
Obra o servei	6.648	5.104	48.453	41.540	1.544	30,25	6.913	16,64
Eventuals circumstàncies producció	6.617	6.652	58.911	52.300	-35	-0,53	6.611	12,64
Interinitat	827	877	7.484	6.887	-50	-5,70	597	8,67
Substitució jubilació 64 anys	0	0	2	5	0	-	-3	-60,00
Relleu	35	16	202	113	19	118,75	89	78,76
Formació	33	24	303	698	9	37,50	-395	-56,59
Temporals aturats en situació d'exclusió social	0	1	6	12	-1	-100,00	-6	-50,00
Inserció	4	0	6	306	4	-	-300	-98,04
Altres	72	65	587	355	7	10,77	232	65,35
Total temporals	18.355	16.205	149.027	129.569	2.150	13,27	19.458	15,02
Total contractació	20.754	18.332	168.966	146.914	2.422	13,21	22.052	15,01

Camp de Tarragona: Alt Camp, Baix Camp, Baix Penedès, Conca de Barberà, Priorat i Tarragonès.

C.8.2. Distribució dels contractes per modalitat, edat, sexe i sector d'activitat econòmica

Tipus de contracte	Total		Edat del treballador a l'inici del contracte				
	Total	%	<=19 anys	>19<=24	>=25<30	>=30<45	>=45 anys
Contractació indefinida							
Temps parcial indefinit	787	3,79	64	134	142	276	171
Ordinari temps indefinit	389	1,87	8	56	85	201	39
Indefinit minusvàlids	15	0,07	2	1	3	5	4
Foment de la contractació indefinida	231	1,11	5	33	37	46	110
Indefinit minusvàlids en CET	0	0,00	0	0	0	0	0
Indefinit aturats en situació d'exclusió social	0	0,00	0	0	0	0	0
Convertits en indefinits	977	4,71	64	190	246	384	93
Total indefinits	2.399	11,56	143	414	513	912	417
Contractació temporal							
Pràctiques	98	0,47	4	59	26	9	0
Temps parcial temporal	3.987	19,21	420	844	737	1.349	637
Temporals bonificats minusvàlids	12	0,06	1	1	1	4	5
Temporals minusvàlids en CET	22	0,11	1	2	5	6	8
Obra o servei	6.648	32,03	426	1.177	1.399	2.702	944
Eventuals circumstàncies producció	6.617	31,88	602	1.382	1.517	2.369	747
Interinitat	827	3,98	76	219	180	223	129
Substitució jubilació 64 anys	0	0,00	0	0	0	0	0
Relleu	35	0,17	0	9	8	13	5
Formació	33	0,16	29	4	0	0	0
Temporals aturats en situació d'exclusió social	0	0,00	0	0	0	0	0
Inserció	4	0,02	0	2	2	0	0
Altres	72	0,35	0	10	19	35	8
Total temporals	18.355	88,44	1.559	3.709	3.894	6.710	2.483
Total contractació	20.754	100,00	1.702	4.123	4.407	7.622	2.900

Tipus de contracte	Sexe		Sector d'activitat econòmica				Acumulat any	
	Homes	Dones	Agricultura	Indústria	Construcció	Serveis	Total	%
Contractació indefinida								
Temps parcial indefinit	259	528	15	21	12	739	6.120	3,62
Ordinari temps indefinit	270	119	6	55	99	229	2.976	1,76
Indefinit minusvàlids	10	5	0	4	2	9	103	0,06
Foment de la contractació indefinida	91	140	1	38	35	157	1.744	1,03
Indefinit minusvàlids en CET	0	0	0	0	0	0	1	0,00
Indefinit aturats en situació d'exclusió social	0	0	0	0	0	0	2	0,00
Convertits en indefinits	550	427	11	157	121	688	8.993	5,32
Total indefinits	1.180	1.219	33	275	269	1.822	19.939	11,80
Contractació temporal								
Pràctiques	27	71	1	8	3	86	565	0,33
Temps parcial temporal	1.144	2.843	15	131	101	3.740	32.184	19,05
Temporals bonificats minusvàlids	10	2	0	2	2	8	63	0,04
Temporals minusvàlids en CET	13	9	3	2	0	17	261	0,15
Obra o servei	5.324	1.324	1.167	399	2.558	2.524	48.453	28,68
Eventuals circumstàncies producció	3.772	2.845	294	656	806	4.861	58.911	34,87
Interinitat	313	514	0	39	15	773	7.484	4,43
Substitució jubilació 64 anys	0	0	0	0	0	0	2	0,00
Relleu	19	16	0	7	2	26	202	0,12
Formació	24	9	1	1	14	17	303	0,18
Temporals aturats en situació d'exclusió social	0	0	0	0	0	0	6	0,00
Inserció	1	3	0	0	0	4	6	0,00
Altres	55	17	1	1	3	67	587	0,35
Total temporals	10.702	7.653	1.482	1.246	3.504	12.123	149.027	88,20
Total contractació	11.882	8.872	1.515	1.521	3.773	13.945	168.966	100,00

Camp de Tarragona: Alt Camp, Baix Camp, Baix Penedès, Conca de Barberà, Priorat i Tarragonès.

C.8.3. Contractes temporals segons durada del contracte (en mesos)

Tipus de contracte	Total	<=1	>1 a <=3	>3 a <=6	>6 a <=12	>12 a <=18	>18 a <=24	>24	Indeterm.
Pràctiques	98	0	0	29	63	1	5	0	0
Temps parcial temporal	3.987	926	753	508	293	4	3	26	1.474
Temporals bonificats minusvàlids	12	0	0	0	12	0	0	0	0
Temporals minusvàlids en CET	22	2	1	8	3	0	0	0	8
Obra o servei	6.648	171	71	90	50	0	4	3	6.259
Eventuals circumstàncies producció	6.617	2.191	2.052	1.879	495	0	0	0	0
Interinitat	827	172	57	34	5	0	0	0	559
Substitució jubilació 64 anys	0	0	0	0	0	0	0	0	0
Relleu	35	1	0	1	1	1	3	28	0
Formació	33	0	0	28	5	0	0	0	0
Temporals aturats en situació d'exclusió social	0	0	0	0	0	0	0	0	0
Inserció	4	0	4	0	0	0	0	0	0
Altres	72	0	0	52	0	0	0	0	20
Total	18.355	3.463	2.938	2.629	927	6	15	57	8.320

Camp de Tarragona: Alt Camp, Baix Camp, Baix Penedès, Conca de Barberà, Priorat i Tarragonès.

C.9.1. Contractes per modalitat

Tipus de contracte	Dades mensuals		Acumulats		Variacions			
	Mes actual	Mes anterior	Any actual	Any anterior	Mes anterior		Acumulat any anterior	
					Absoluta	Relativa	Absoluta	Relativa
Contractació indefinida								
Temps parcial indefinit	94	34	948	1.089	60	176,47	-141	-12,95
Ordinari temps indefinit	93	70	721	598	23	32,86	123	20,57
Indefinit minusvàlids	3	0	16	25	3	-	-9	-36,00
Foment de la contractació indefinida	66	39	415	448	27	69,23	-33	-7,37
Indefinit minusvàlids en CET	0	0	0	4	0	-	-4	-100,00
Indefinit aturats en situació d'exclusió social	0	0	0	0	0	-	0	-
Convertits en indefinits	343	152	2.244	1.411	191	125,66	833	59,04
Total indefinits	599	295	4.344	3.575	304	103,05	769	21,51
Contractació temporal								
Pràctiques	14	2	109	117	12	600,00	-8	-6,84
Temps parcial temporal	896	462	5.680	5.039	434	93,94	641	12,72
Temporals bonificats minusvàlids	1	2	12	13	-1	-50,00	-1	-7,69
Temporals minusvàlids en CET	5	4	90	111	1	25,00	-21	-18,92
Obra o servei	1.548	679	9.715	9.236	869	127,98	479	5,19
Eventuals circumstàncies producció	1.549	963	10.814	8.464	586	60,85	2.350	27,76
Interinitat	375	252	2.840	2.415	123	48,81	425	17,60
Substitució jubilació 64 anys	2	0	5	1	2	-	4	400,00
Relleu	11	4	69	79	7	175,00	-10	-12,66
Formació	23	14	243	444	9	64,29	-201	-45,27
Temporals aturats en situació d'exclusió social	1	0	1	0	1	-	1	-
Inserció	0	0	0	140	0	-	-140	-100,00
Altres	4	0	84	66	4	-	18	27,27
Total temporals	4.429	2.382	29.662	26.125	2.047	85,94	3.537	13,54
Total contractació	5.028	2.677	34.006	29.700	2.351	87,82	4.306	14,50

Terres de l'Ebre: Baix Ebre, Montsià, Ribera d'Ebre i Terra Alta.

C.9.2. Distribució dels contractes per modalitat, edat, sexe i sector d'activitat econòmica

Tipus de contracte	Total		Edat del treballador a l'inici del contracte				
	Total	%	<=19 anys	>19<=24	>=25<30	>=30<45	>=45 anys
Contractació indefinida							
Temps parcial indefinit	94	1,87	5	19	21	29	20
Ordinari temps indefinit	93	1,85	1	14	18	40	20
Indefinit minusvàlids	3	0,06	0	0	0	1	2
Foment de la contractació indefinida	66	1,31	2	2	6	19	37
Indefinit minusvàlids en CET	0	0,00	0	0	0	0	0
Indefinit aturats en situació d'exclusió social	0	0,00	0	0	0	0	0
Convertits en indefinits	343	6,82	14	68	84	134	43
Total indefinits	599	11,91	22	103	129	223	122
Contractació temporal							
Pràctiques	14	0,28	3	8	2	1	0
Temps parcial temporal	896	17,82	79	167	176	334	140
Temporals bonificats minusvàlids	1	0,02	1	0	0	0	0
Temporals minusvàlids en CET	5	0,10	0	1	0	2	2
Obra o servei	1.548	30,79	84	257	316	616	275
Eventuals circumstàncies producció	1.549	30,81	122	323	359	568	177
Interinitat	375	7,46	29	105	63	137	41
Substitució jubilació 64 anys	2	0,04	0	2	0	0	0
Relleu	11	0,22	0	2	2	5	2
Formació	23	0,46	17	6	0	0	0
Temporals aturats en situació d'exclusió social	1	0,02	0	0	1	0	0
Inserció	0	0,00	0	0	0	0	0
Altres	4	0,08	0	2	0	0	2
Total temporals	4.429	88,09	335	873	919	1.663	639
Total contractació	5.028	100,00	357	976	1.048	1.886	761

Tipus de contracte	Sexe		Sector d'activitat econòmica				Acumulat any	
	Homes	Dones	Agricultura	Indústria	Construcció	Serveis	Total	%
Contractació indefinida								
Temps parcial indefinit	36	58	11	9	8	66	948	2,79
Ordinari temps indefinit	61	32	37	16	6	34	721	2,12
Indefinit minusvàlids	2	1	0	0	1	2	16	0,05
Foment de la contractació indefinida	31	35	0	23	10	33	415	1,22
Indefinit minusvàlids en CET	0	0	0	0	0	0	0	0,00
Indefinit aturats en situació d'exclusió social	0	0	0	0	0	0	0	0,00
Convertits en indefinits	191	152	33	89	54	167	2.244	6,60
Total indefinits	321	278	81	137	79	302	4.344	12,77
Contractació temporal								
Pràctiques	7	7	0	2	0	12	109	0,32
Temps parcial temporal	233	663	16	44	95	741	5.680	16,70
Temporals bonificats minusvàlids	1	0	0	0	0	1	12	0,04
Temporals minusvàlids en CET	5	0	0	3	0	2	90	0,26
Obra o servei	1.206	342	395	106	584	463	9.715	28,57
Eventuals circumstàncies producció	1.021	528	201	307	297	744	10.814	31,80
Interinitat	108	267	0	6	12	357	2.840	8,35
Substitució jubilació 64 anys	1	1	0	2	0	0	5	0,01
Relleu	7	4	0	1	4	6	69	0,20
Formació	18	5	1	7	6	9	243	0,71
Temporals aturats en situació d'exclusió social	1	0	0	0	1	0	1	0,00
Inserció	0	0	0	0	0	0	0	0,00
Altres	1	3	0	0	2	2	84	0,25
Total temporals	2.609	1.820	613	478	1.001	2.337	29.662	87,23
Total contractació	2.930	2.098	694	615	1.080	2.639	34.006	100,00

Terres de l'Ebre: Baix Ebre, Montsià, Ribera d'Ebre i Terra Alta.

C.9.3. Contractes temporals segons durada del contracte (en mesos)

Tipus de contracte	Total	<=1	>1 a <=3	>3 a <=6	>6 a <=12	>12 a <=18	>18 a <=24	>24	Indeterm.
Pràctiques	14	0	0	8	6	0	0	0	0
Temps parcial temporal	896	142	172	137	102	1	0	5	337
Temporals bonificats minusvàlids	1	0	0	0	1	0	0	0	0
Temporals minusvàlids en CET	5	0	0	0	4	0	0	0	1
Obra o servei	1.548	15	15	58	79	1	0	0	1.380
Eventuals circumstàncies producció	1.549	297	544	602	106	0	0	0	0
Interinitat	375	200	34	10	2	0	1	0	128
Substitució jubilació 64 anys	2	0	0	0	2	0	0	0	0
Relleu	11	0	0	0	0	1	1	9	0
Formació	23	0	0	22	1	0	0	0	0
Temporals aturats en situació d'exclusió social	1	0	1	0	0	0	0	0	0
Inserció	0	0	0	0	0	0	0	0	0
Altres	4	0	0	3	1	0	0	0	0
Total	4.429	654	766	840	304	3	2	14	1.846

Terres de l'Ebre: Baix Ebre, Montsià, Ribera d'Ebre i Terra Alta.

C.10.1. Contractes per modalitat

Tipus de contracte	Dades mensuals		Acumulats		Variacions			
	Mes actual	Mes anterior	Any actual	Any anterior	Mes anterior		Acumulat any anterior	
					Absoluta	Relativa	Absoluta	Relativa
Contractació indefinida								
Temps parcial indefinit	389	144	1.982	1.636	245	170,14	346	21,15
Ordinari temps indefinit	296	274	2.311	1.851	22	8,03	460	24,85
Indefinit minusvàlids	12	8	87	73	4	50,00	14	19,18
Foment de la contractació indefinida	134	89	1.032	1.024	45	50,56	8	0,78
Indefinit minusvàlids en CET	0	1	10	8	-1	-100,00	2	25,00
Indefinit aturats en situació d'exclusió social	0	1	5	1	-1	-100,00	4	400,00
Convertits en indefinits	540	578	5.530	4.929	-38	-6,57	601	12,19
Total indefinits	1.371	1.095	10.957	9.522	276	25,21	1.435	15,07
Contractació temporal								
Pràctiques	45	30	245	305	15	50,00	-60	-19,67
Temps parcial temporal	2.101	1.774	13.926	12.791	327	18,43	1.135	8,87
Temporals bonificats minusvàlids	4	3	55	64	1	33,33	-9	-14,06
Temporals minusvàlids en CET	15	9	107	89	6	66,67	18	20,22
Obra o servei	6.584	8.871	38.078	28.451	-2.287	-25,78	9.627	33,84
Eventuals circumstàncies producció	3.584	4.218	30.118	27.139	-634	-15,03	2.979	10,98
Interinitat	494	499	3.325	3.182	-5	-1,00	143	4,49
Substitució jubilació 64 anys	4	6	22	10	-2	-33,33	12	120,00
Relleu	33	9	101	51	24	266,67	50	98,04
Formació	30	33	281	504	-3	-9,09	-223	-44,25
Temporals aturats en situació d'exclusió social	1	3	15	9	-2	-66,67	6	66,67
Inserció	0	4	4	320	-4	-100,00	-316	-98,75
Altres	35	37	257	149	-2	-5,41	108	72,48
Total temporals	12.930	15.496	86.534	73.064	-2.566	-16,56	13.470	18,44
Total contractació	14.301	16.591	97.491	82.586	-2.290	-13,80	14.905	18,05

Àmbit de Ponent: Garrigues, Noguera, Pla d'Urgell, Segarra, Segrià i Urgell.

C.10.2. Distribució dels contractes per modalitat, edat, sexe i sector d'activitat econòmica

Tipus de contracte	Total		Edat del treballador a l'inici del contracte				
	Total	%	<=19 anys	>19<=24	>=25<30	>=30<45	>=45 anys
Contractació indefinida							
Temps parcial indefinit	389	2,72	23	59	60	141	106
Ordinari temps indefinit	296	2,07	10	48	56	138	44
Indefinit minusvàlids	12	0,08	0	0	1	9	2
Foment de la contractació indefinida	134	0,94	2	13	18	25	76
Indefinit minusvàlids en CET	0	0,00	0	0	0	0	0
Indefinit aturats en situació d'exclusió social	0	0,00	0	0	0	0	0
Convertits en indefinits	540	3,78	29	109	118	240	44
Total indefinits	1.371	9,59	64	229	253	553	272
Contractació temporal							
Pràctiques	45	0,31	5	23	16	1	0
Temps parcial temporal	2.101	14,69	175	456	364	751	355
Temporals bonificats minusvàlids	4	0,03	0	2	0	1	1
Temporals minusvàlids en CET	15	0,10	0	2	3	8	2
Obra o servei	6.584	46,04	409	900	1.434	2.986	855
Eventuals circumstàncies producció	3.584	25,06	360	733	845	1.310	336
Interinitat	494	3,45	30	130	98	174	62
Substitució jubilació 64 anys	4	0,03	0	0	1	3	0
Relleu	33	0,23	0	3	10	14	6
Formació	30	0,21	28	2	0	0	0
Temporals aturats en situació d'exclusió social	1	0,01	0	0	1	0	0
Inserció	0	0,00	0	0	0	0	0
Altres	35	0,24	2	3	8	16	6
Total temporals	12.930	90,41	1.009	2.254	2.780	5.264	1.623
Total contractació	14.301	100,00	1.073	2.483	3.033	5.817	1.895

Tipus de contracte	Sexe		Sector d'activitat econòmica				Acumulat any	
	Homes	Dones	Agricultura	Indústria	Construcció	Serveis	Total	%
Contractació indefinida								
Temps parcial indefinit	86	303	2	13	10	364	1.982	2,03
Ordinari temps indefinit	208	88	13	25	65	193	2.311	2,37
Indefinit minusvàlids	7	5	0	1	3	8	87	0,09
Foment de la contractació indefinida	56	78	5	22	11	96	1.032	1,06
Indefinit minusvàlids en CET	0	0	0	0	0	0	10	0,01
Indefinit aturats en situació d'exclusió social	0	0	0	0	0	0	5	0,01
Convertits en indefinits	323	217	20	115	82	323	5.530	5,67
Total indefinits	680	691	40	176	171	984	10.957	11,24
Contractació temporal								
Pràctiques	23	22	0	5	7	33	245	0,25
Temps parcial temporal	599	1.502	24	94	43	1.940	13.926	14,28
Temporals bonificats minusvàlids	3	1	0	1	0	3	55	0,06
Temporals minusvàlids en CET	9	6	0	0	0	15	107	0,11
Obra o servei	5.454	1.130	3.771	158	1.174	1.481	38.078	39,06
Eventuals circumstàncies producció	2.270	1.314	205	492	390	2.497	30.118	30,89
Interinitat	120	374	0	19	1	474	3.325	3,41
Substitució jubilació 64 anys	2	2	0	1	0	3	22	0,02
Relleu	21	12	0	11	1	21	101	0,10
Formació	19	11	0	5	7	18	281	0,29
Temporals aturats en situació d'exclusió social	1	0	0	0	1	0	15	0,02
Inserció	0	0	0	0	0	0	4	0,00
Altres	20	15	6	1	2	26	257	0,26
Total temporals	8.541	4.389	4.006	787	1.626	6.511	86.534	88,76
Total contractació	9.221	5.080	4.046	963	1.797	7.495	97.491	100,00

Àmbit de Ponent: Garrigues, Noguera, Pla d'Urgell, Segarra, Segrià i Urgell.

C.10.3. Contractes temporals segons durada del contracte (en mesos)

Tipus de contracte	Total	<=1	>1 a <=3	>3 a <=6	>6 a <=12	>12 a <=18	>18 a <=24	>24	Indeterm.
Pràctiques	45	0	0	24	21	0	0	0	0
Temps parcial temporal	2.101	304	463	326	205	8	1	26	768
Temporals bonificats minusvàlids	4	0	0	0	4	0	0	0	0
Temporals minusvàlids en CET	15	7	0	2	5	0	0	0	1
Obra o servei	6.584	112	53	70	38	5	4	28	6.274
Eventuals circumstàncies producció	3.584	1.217	1.207	1.000	160	0	0	0	0
Interinitat	494	202	66	16	2	0	0	1	207
Substitució jubilació 64 anys	4	0	0	0	3	1	0	0	0
Relleu	33	0	0	0	0	0	1	32	0
Formació	30	0	0	27	2	0	1	0	0
Temporals aturats en situació d'exclusió social	1	0	0	0	0	0	0	0	1
Inserció	0	0	0	0	0	0	0	0	0
Altres	35	0	4	6	6	0	0	2	17
Total	12.930	1.842	1.793	1.471	446	14	7	89	7.268

Àmbit de Ponent: Garrigues, Noguera, Pla d'Urgell, Segarra, Segrià i Urgell.

C.11.1. Contractes per modalitat

Tipus de contracte	Dades mensuals		Acumulats		Variacions			
	Mes actual	Mes anterior	Any actual	Any anterior	Mes anterior		Acumulat any anterior	
					Absoluta	Relativa	Absoluta	Relativa
Contractació indefinida								
Temps parcial indefinit	390	110	1.870	1.514	280	254,55	356	23,51
Ordinari temps indefinit	345	165	2.444	2.431	180	109,09	13	0,53
Indefinit minusvàlids	5	5	83	91	0	0,00	-8	-8,79
Foment de la contractació indefinida	288	139	2.050	2.068	149	107,19	-18	-0,87
Indefinit minusvàlids en CET	2	3	12	12	-1	-33,33	0	0,00
Indefinit aturats en situació d'exclusió social	0	0	3	7	0	-	-4	-57,14
Convertits en indefinits	783	430	7.138	7.167	353	82,09	-29	-0,40
Total indefinits	1.813	852	13.600	13.290	961	112,79	310	2,33
Contractació temporal								
Pràctiques	81	17	360	402	64	376,47	-42	-10,45
Temps parcial temporal	2.811	1.396	19.458	17.857	1.415	101,36	1.601	8,97
Temporals bonificats minusvàlids	7	4	80	93	3	75,00	-13	-13,98
Temporals minusvàlids en CET	7	11	118	76	-4	-36,36	42	55,26
Obra o servei	3.227	1.916	21.654	19.505	1.311	68,42	2.149	11,02
Eventuals circumstàncies producció	4.440	3.190	38.121	37.689	1.250	39,18	432	1,15
Interinitat	551	486	5.050	5.215	65	13,37	-165	-3,16
Substitució jubilació 64 anys	1	2	17	16	-1	-50,00	1	6,25
Relleu	32	8	175	129	24	300,00	46	35,66
Formació	64	40	730	1.128	24	60,00	-398	-35,28
Temporals aturats en situació d'exclusió social	3	0	8	7	3	-	1	14,29
Inserció	0	0	0	205	0	-	-205	-100,00
Altres	19	6	75	74	13	216,67	1	1,35
Total temporals	11.243	7.076	85.846	82.396	4.167	58,89	3.450	4,19
Total contractació	13.056	7.928	99.446	95.686	5.128	64,68	3.760	3,93

Comarques Centrals: Anoia, Bages, Berguedà, Osona i Solsonès.

C.11.2. Distribució dels contractes per modalitat, edat, sexe i sector d'activitat econòmica

Tipus de contracte	Total		Edat del treballador a l'inici del contracte				
	Total	%	<=19 anys	>19<=24	>=25<30	>=30<45	>=45 anys
Contractació indefinida							
Temps parcial indefinit	390	2,99	16	52	58	161	103
Ordinari temps indefinit	345	2,64	12	37	97	165	34
Indefinit minusvàlids	5	0,04	0	0	0	1	4
Foment de la contractació indefinida	288	2,21	9	32	43	51	153
Indefinit minusvàlids en CET	2	0,02	0	0	1	0	1
Indefinit aturats en situació d'exclusió social	0	0,00	0	0	0	0	0
Convertits en indefinits	783	6,00	69	165	180	307	62
Total indefinits	1.813	13,89	106	286	379	685	357
Contractació temporal							
Pràctiques	81	0,62	12	50	15	4	0
Temps parcial temporal	2.811	21,53	331	676	480	918	406
Temporals bonificats minusvàlids	7	0,05	0	0	3	1	3
Temporals minusvàlids en CET	7	0,05	1	1	1	1	3
Obra o servei	3.227	24,72	307	664	659	1.210	387
Eventuals circumstàncies producció	4.440	34,01	518	908	919	1.586	509
Interinitat	551	4,22	41	134	99	202	75
Substitució jubilació 64 anys	1	0,01	0	0	1	0	0
Relleu	32	0,25	0	5	8	16	3
Formació	64	0,49	56	8	0	0	0
Temporals aturats en situació d'exclusió social	3	0,02	0	0	0	2	1
Inserció	0	0,00	0	0	0	0	0
Altres	19	0,15	0	7	4	8	0
Total temporals	11.243	86,11	1.266	2.453	2.189	3.948	1.387
Total contractació	13.056	100,00	1.372	2.739	2.568	4.633	1.744

Tipus de contracte	Sexe		Sector d'activitat econòmica				Acumulat any	
	Homes	Dones	Agricultura	Indústria	Construcció	Serveis	Total	%
Contractació indefinida								
Temps parcial indefinit	88	302	4	24	8	354	1.870	1,88
Ordinari temps indefinit	240	105	7	99	45	194	2.444	2,46
Indefinit minusvàlids	3	2	0	1	1	3	83	0,08
Foment de la contractació indefinida	122	166	4	81	26	177	2.050	2,06
Indefinit minusvàlids en CET	0	2	0	0	0	2	12	0,01
Indefinit aturats en situació d'exclusió social	0	0	0	0	0	0	3	0,00
Convertits en indefinits	439	344	12	290	93	388	7.138	7,18
Total indefinits	892	921	27	495	173	1.118	13.600	13,68
Contractació temporal								
Pràctiques	29	52	0	12	5	64	360	0,36
Temps parcial temporal	812	1.999	11	182	78	2.540	19.458	19,57
Temporals bonificats minusvàlids	6	1	0	4	1	2	80	0,08
Temporals minusvàlids en CET	4	3	0	2	0	5	118	0,12
Obra o servei	2.140	1.087	81	159	724	2.263	21.654	21,77
Eventuals circumstàncies producció	2.750	1.690	50	1.185	652	2.553	38.121	38,33
Interinitat	136	415	2	61	3	485	5.050	5,08
Substitució jubilació 64 anys	1	0	0	1	0	0	17	0,02
Relleu	15	17	1	14	2	15	175	0,18
Formació	47	17	2	18	20	24	730	0,73
Temporals aturats en situació d'exclusió social	3	0	0	0	2	1	8	0,01
Inserció	0	0	0	0	0	0	0	0,00
Altres	10	9	0	0	2	17	75	0,08
Total temporals	5.953	5.290	147	1.638	1.489	7.969	85.846	86,32
Total contractació	6.845	6.211	174	2.133	1.662	9.087	99.446	100,00

Comarques Centrals: Anoia, Bages, Berguedà, Osona i Solsonès.

C.11.3. Contractes temporals segons durada del contracte (en mesos)

Tipus de contracte	Total	<=1	>1 a <=3	>3 a <=6	>6 a <=12	>12 a <=18	>18 a <=24	>24	Indeterm.
Pràctiques	81	0	0	31	49	0	1	0	0
Temps parcial temporal	2.811	464	419	491	378	1	1	17	1.040
Temporals bonificats minusvàlids	7	0	0	0	7	0	0	0	0
Temporals minusvàlids en CET	7	0	1	1	4	0	0	0	1
Obra o servei	3.227	74	31	64	69	8	2	7	2.972
Eventuals circumstàncies producció	4.440	1.207	1.362	1.573	297	1	0	0	0
Interinitat	551	139	62	32	12	0	0	0	306
Substitució jubilació 64 anys	1	0	0	0	1	0	0	0	0
Relleu	32	0	0	1	0	1	1	29	0
Formació	64	0	0	55	9	0	0	0	0
Temporals aturats en situació d'exclusió social	3	0	0	2	0	0	0	0	1
Inserció	0	0	0	0	0	0	0	0	0
Altres	19	1	1	15	0	0	0	0	2
Total	11.243	1.885	1.876	2.265	826	11	5	53	4.322

Comarques Centrals: Anoia, Bages, Berguedà, Osona i Solsonès.

C.12.1. Contractes per modalitat

Tipus de contracte	Dades mensuals		Acumulats		Variacions			
	Mes actual	Mes anterior	Any actual	Any anterior	Mes anterior		Acumulat any anterior	
					Absoluta	Relativa	Absoluta	Relativa
Contractació indefinida								
Temps parcial indefinit	45	22	303	272	23	104,55	31	11,40
Ordinari temps indefinit	72	33	448	353	39	118,18	95	26,91
Indefinit minusvàlids	1	0	8	6	1	-	2	33,33
Foment de la contractació indefinida	13	19	169	190	-6	-31,58	-21	-11,05
Indefinit minusvàlids en CET	0	0	0	0	0	-	0	-
Indefinit aturats en situació d'exclusió social	0	0	0	0	0	-	0	-
Convertits en indefinits	88	61	807	655	27	44,26	152	23,21
Total indefinits	219	135	1.735	1.476	84	62,22	259	17,55
Contractació temporal								
Pràctiques	4	1	11	18	3	300,00	-7	-38,89
Temps parcial temporal	363	348	2.939	2.578	15	4,31	361	14,00
Temporals bonificats minusvàlids	0	0	7	6	0	-	1	16,67
Temporals minusvàlids en CET	0	0	0	1	0	-	-1	-100,00
Obra o servei	402	683	5.545	5.090	-281	-41,14	455	8,94
Eventuals circumstàncies producció	760	957	7.223	6.474	-197	-20,59	749	11,57
Interinitat	107	99	716	659	8	8,08	57	8,65
Substitució jubilació 64 anys	0	0	1	1	0	-	0	0,00
Relleu	2	0	5	6	2	-	-1	-16,67
Formació	6	7	64	92	-1	-14,29	-28	-30,43
Temporals aturats en situació d'exclusió social	0	0	0	0	0	-	0	-
Inserció	0	0	0	102	0	-	-102	-100,00
Altres	3	1	13	2	2	200,00	11	550,00
Total temporals	1.647	2.096	16.524	15.029	-449	-21,42	1.495	9,95
Total contractació	1.866	2.231	18.259	16.505	-365	-16,36	1.754	10,63

Alt Pirineu i Aran: Alt Urgell, Alta Ribagorça, Cerdanya, Pallars Jussà, Pallars Sobirà i Val d'Aran.

C.12.2. Distribució dels contractes per modalitat, edat, sexe i sector d'activitat econòmica

Tipus de contracte	Total		Edat del treballador a l'inici del contracte				
	Total	%	<=19 anys	>19<=24	>=25<30	>=30<45	>=45 anys
Contractació indefinida							
Temps parcial indefinit	45	2,41	2	4	8	21	10
Ordinari temps indefinit	72	3,86	3	8	15	41	5
Indefinit minusvàlids	1	0,05	0	0	0	0	1
Foment de la contractació indefinida	13	0,70	0	0	3	3	7
Indefinit minusvàlids en CET	0	0,00	0	0	0	0	0
Indefinit aturats en situació d'exclusió social	0	0,00	0	0	0	0	0
Convertits en indefinits	88	4,72	4	18	18	36	12
Total indefinits	219	11,74	9	30	44	101	35
Contractació temporal							
Pràctiques	4	0,21	1	0	3	0	0
Temps parcial temporal	363	19,45	28	44	61	163	67
Temporals bonificats minusvàlids	0	0,00	0	0	0	0	0
Temporals minusvàlids en CET	0	0,00	0	0	0	0	0
Obra o servei	402	21,54	43	70	79	163	47
Eventuals circumstàncies producció	760	40,73	90	156	159	255	100
Interinitat	107	5,73	8	18	24	38	19
Substitució jubilació 64 anys	0	0,00	0	0	0	0	0
Relleu	2	0,11	0	0	1	1	0
Formació	6	0,32	5	1	0	0	0
Temporals aturats en situació d'exclusió social	0	0,00	0	0	0	0	0
Inserció	0	0,00	0	0	0	0	0
Altres	3	0,16	0	1	0	2	0
Total temporals	1.647	88,26	175	290	327	622	233
Total contractació	1.866	100,00	184	320	371	723	268

Tipus de contracte	Sexe		Sector d'activitat econòmica				Acumulat any	
	Homes	Dones	Agricultura	Indústria	Construcció	Serveis	Total	%
Contractació indefinida								
Temps parcial indefinit	18	27	3	0	0	42	303	1,66
Ordinari temps indefinit	47	25	1	3	17	51	448	2,45
Indefinit minusvàlids	1	0	0	0	0	1	8	0,04
Foment de la contractació indefinida	3	10	0	0	3	10	169	0,93
Indefinit minusvàlids en CET	0	0	0	0	0	0	0	0,00
Indefinit aturats en situació d'exclusió social	0	0	0	0	0	0	0	0,00
Convertits en indefinits	45	43	3	11	13	61	807	4,42
Total indefinits	114	105	7	14	33	165	1.735	9,50
Contractació temporal								
Pràctiques	3	1	0	0	0	4	11	0,06
Temps parcial temporal	80	283	5	6	7	345	2.939	16,10
Temporals bonificats minusvàlids	0	0	0	0	0	0	7	0,04
Temporals minusvàlids en CET	0	0	0	0	0	0	0	0,00
Obra o servei	309	93	28	8	213	153	5.545	30,37
Eventuals circumstàncies producció	434	326	31	107	150	472	7.223	39,56
Interinitat	26	81	1	1	0	105	716	3,92
Substitució jubilació 64 anys	0	0	0	0	0	0	1	0,01
Relleu	1	1	0	0	0	2	5	0,03
Formació	5	1	0	2	2	2	64	0,35
Temporals aturats en situació d'exclusió social	0	0	0	0	0	0	0	0,00
Inserció	0	0	0	0	0	0	0	0,00
Altres	2	1	0	0	1	2	13	0,07
Total temporals	860	787	65	124	373	1.085	16.524	90,50
Total contractació	974	892	72	138	406	1.250	18.259	100,00

Alt Pirineu i Aran: Alt Urgell, Alta Ribagorça, Cerdanya, Pallars Jussà, Pallars Sobirà i Val d'Aran.

C.12.3. Contractes temporals segons durada del contracte (en mesos)

Tipus de contracte	Total	<=1	>1 a <=3	>3 a <=6	>6 a <=12	>12 a <=18	>18 a <=24	>24	Indeterm.
Pràctiques	4	0	0	1	3	0	0	0	0
Temps parcial temporal	363	65	42	35	79	1	0	0	141
Temporals bonificats minusvàlids	0	0	0	0	0	0	0	0	0
Temporals minusvàlids en CET	0	0	0	0	0	0	0	0	0
Obra o servei	402	39	6	11	7	4	0	0	335
Eventuals circumstàncies producció	760	233	259	203	62	3	0	0	0
Interinitat	107	50	14	5	1	0	0	0	37
Substitució jubilació 64 anys	0	0	0	0	0	0	0	0	0
Relleu	2	0	0	0	0	0	0	2	0
Formació	6	0	0	3	3	0	0	0	0
Temporals aturats en situació d'exclusió social	0	0	0	0	0	0	0	0	0
Inserció	0	0	0	0	0	0	0	0	0
Altres	3	0	1	0	0	0	0	0	2
Total	1.647	387	322	258	155	8	0	2	515

Alt Pirineu i Aran: Alt Urgell, Alta Ribagorça, Cerdanya, Pallars Jussà, Pallars Sobirà i Val d'Aran.

C.13.1. Contractes per modalitat

Tipus de contracte	Dades mensuals		Acumulats		Variacions (*)			
	Mes actual	Mes anterior	Any actual	Any anterior	Mes anterior		Acumulat any anterior	
					Absoluta	Relativa	Absoluta	Relativa
Contractació indefinida								
Temps parcial indefinit (1)
Ordinari temps indefinit (2)	53.651	33.814	398.355	365.845	19.837	58,67	32.510	8,89
Indefinit minusvàlids	829	548	7.482	7.159	281	51,28	323	4,51
Foment de la contractació indefinida (2)	28.711	16.080	209.060	227.899	12.631	78,55	-18.839	-8,27
Indefinit minusvàlids en CET (1)
Indefinit aturats en situació d'exclusió social (1)
Convertits en indefinits	55.701	41.675	528.326	474.502	14.026	33,66	53.824	11,34
Total indefinits	138.892	92.117	1.143.223	1.075.405	46.775	50,78	67.818	6,31
Contractació temporal								
Pràctiques	9.487	4.789	63.686	64.308	4.698	98,10	-622	-0,97
Temps parcial temporal (1)
Temporals bonificats minusvàlids	1.024	713	9.291	8.425	311	43,62	866	10,28
Temporals minusvàlids en CET (1)
Obra o servei (3)	657.020	479.720	4.680.281	4.514.252	177.300	36,96	166.029	3,68
Eventuals circumstàncies producció (3)	664.661	567.602	5.520.118	5.297.691	97.059	17,10	222.427	4,20
Interinitat (3)	120.323	132.207	972.206	920.033	-11.884	-8,99	52.173	5,67
Jubilació parcial (4)	2.382	1.102	14.916	11.136	1.280	116,15	3.780	33,94
Substitució jubilació 64 anys	135	108	1.314	1.264	27	25,00	50	3,96
Relleu (4)	2.634	1.209	15.980	11.387	1.425	117,87	4.593	40,34
Formació	8.280	7.507	88.551	94.377	773	10,30	-5.826	-6,17
Temporals aturats en situació d'exclusió social (1)
Inserció (5)	200	272	4.445	57.323	-72	-26,47	-52.878	-92,25
Altres	12.913	11.107	114.670	153.025	1.806	16,26	-38.355	-25,06
Total temporals	1.479.059	1.206.336	11.485.458	11.133.221	272.723	22,61	352.237	3,16
Total contractació	1.617.951	1.298.453	12.628.681	12.208.626	319.498	24,61	420.055	3,44

Font: *Servicio Público de Empleo Estatal*

Nota:

- (*) A partir de gener de 2002 el *Servicio Público de Empleo Estatal* tabula la informació de contractes de manera diferent a l'habitual, fet que suposa un trencament en les sèries de contractes per modalitat.
- (1) A partir de gener de 2002 aquest tipus de contractes queden inclosos dins de la modalitat de contractació respectiva.
- (2) Fins a desembre de 2001 incloïa només contractes a jornada completa. A partir de gener de 2002 inclou també contractes a temps parcial i fixes discontinus.
- (3) Fins a desembre de 2001 incloïa només contractes a jornada completa. A partir de gener de 2002 inclou també contractes a temps parcial.
- (4) Fins a desembre de 2001 quedaven inclosos dins dels contractes a temps parcial.
- (5) Modalitat de nova creació.

C.13.2. Evolució mensual de contractes (2002-2005) (1)

Any/mes	Mes					Acumulat any				
	Total	Indefinit	%Total	Temporal	%Total	Total	Indefinit	%Total	Temporal	%Total
2002										
Gener	1.270.019	110.318	8,69	1.159.701	91,31	1.270.019	110.318	8,69	1.159.701	91,31
Febrer	1.139.766	114.180	10,02	1.025.586	89,98	2.409.785	224.498	9,32	2.185.287	90,68
Març	1.000.369	106.402	10,64	893.967	89,36	3.410.154	330.900	9,70	3.079.254	90,30
Abril	1.247.220	126.442	10,14	1.120.778	89,86	4.657.374	457.342	9,82	4.200.032	90,18
Maig	1.238.066	116.370	9,40	1.121.696	90,60	5.895.440	573.712	9,73	5.321.728	90,27
Juny	1.074.375	95.169	8,86	979.206	91,14	6.969.815	668.881	9,60	6.300.934	90,40
Juliol	1.317.913	101.701	7,72	1.216.212	92,28	8.287.728	770.582	9,30	7.517.146	90,70
Agost	1.019.106	78.792	7,73	940.314	92,27	9.306.834	849.374	9,13	8.457.460	90,87
Setembre	1.186.710	104.191	8,78	1.082.519	91,22	10.493.544	953.565	9,09	9.539.979	90,91
Octubre	1.545.378	141.657	9,17	1.403.721	90,83	12.038.922	1.095.222	9,10	10.943.700	90,90
Novembre	1.181.989	106.451	9,01	1.075.538	90,99	13.220.911	1.201.673	9,09	12.019.238	90,91
Desembre	958.337	81.287	8,48	877.050	91,52	14.179.248	1.282.960	9,05	12.896.288	90,95
2003										
Gener	1.355.698	121.355	8,95	1.234.343	91,05	1.355.698	121.355	8,95	1.234.343	91,05
Febrer	1.197.509	120.089	10,03	1.077.420	89,97	2.553.207	241.444	9,46	2.311.763	90,54
Març	1.127.638	115.826	10,27	1.011.812	89,73	3.680.845	357.270	9,71	3.323.575	90,29
Abril	1.052.755	107.626	10,22	945.129	89,78	4.733.600	464.896	9,82	4.268.704	90,18
Maig	1.196.038	108.383	9,06	1.087.655	90,94	5.929.638	573.279	9,67	5.356.359	90,33
Juny	1.199.220	99.440	8,29	1.099.780	91,71	7.128.858	672.719	9,44	6.456.139	90,56
Juliol	1.301.862	95.906	7,37	1.205.956	92,63	8.430.720	768.625	9,12	7.662.095	90,88
Agost	970.553	67.539	6,96	903.014	93,04	9.401.273	836.164	8,89	8.565.109	91,11
Setembre	1.283.644	103.657	8,08	1.179.987	91,92	10.684.917	939.821	8,80	9.745.096	91,20
Octubre	1.557.842	132.619	8,51	1.425.223	91,49	12.242.759	1.072.440	8,76	11.170.319	91,24
Novembre	1.288.834	107.113	8,31	1.181.721	91,69	13.531.593	1.179.553	8,72	12.352.040	91,28
Desembre	1.136.470	90.215	7,94	1.046.255	92,06	14.668.063	1.269.768	8,66	13.398.295	91,34
2004										
Gener	1.390.153	113.783	8,18	1.276.370	91,82	1.390.153	113.783	8,18	1.276.370	91,82
Febrer	1.382.830	134.326	9,71	1.248.504	90,29	2.772.983	248.109	8,95	2.524.874	91,05
Març	1.420.641	144.848	10,20	1.275.793	89,80	4.193.624	392.957	9,37	3.800.667	90,63
Abril	1.256.809	126.813	10,09	1.129.996	89,91	5.450.433	519.770	9,54	4.930.663	90,46
Maig	1.278.684	122.697	9,60	1.155.987	90,40	6.729.117	642.467	9,55	6.086.650	90,45
Juny	1.391.623	117.330	8,43	1.274.293	91,57	8.120.740	759.797	9,36	7.360.943	90,64
Juliol	1.486.989	110.801	7,45	1.376.188	92,55	9.607.729	870.598	9,06	8.737.131	90,94
Agost	1.125.142	81.385	7,23	1.043.757	92,77	10.732.871	951.983	8,87	9.780.888	91,13
Setembre	1.475.755	123.422	8,36	1.352.333	91,64	12.208.626	1.075.405	8,81	11.133.221	91,19
Octubre	1.472.055	127.838	8,68	1.344.217	91,32	13.680.681	1.203.243	8,80	12.477.438	91,20
Novembre	1.446.781	124.812	8,63	1.321.969	91,37	15.127.462	1.328.055	8,78	13.799.407	91,22
Desembre	1.223.322	91.663	7,49	1.131.659	92,51	16.350.784	1.419.718	8,68	14.931.066	91,32
2005										
Gener	1.284.958	119.535	9,30	1.165.423	90,70	1.284.958	119.535	9,30	1.165.423	90,70
Febrer	1.230.315	135.134	10,98	1.095.181	89,02	2.515.273	254.669	10,12	2.260.604	89,88
Març	1.307.345	140.672	10,76	1.166.673	89,24	3.822.618	395.341	10,34	3.427.277	89,66
Abril	1.322.797	133.147	10,07	1.189.650	89,93	5.145.415	528.488	10,27	4.616.927	89,73
Maig	1.429.695	134.439	9,40	1.295.256	90,60	6.575.110	662.927	10,08	5.912.183	89,92
Juny	1.566.969	133.022	8,49	1.433.947	91,51	8.142.079	795.949	9,78	7.346.130	90,22
Juliol	1.570.198	116.265	7,40	1.453.933	92,60	9.712.277	912.214	9,39	8.800.063	90,61
Agost	1.298.453	92.117	7,09	1.206.336	92,91	11.010.730	1.004.331	9,12	10.006.399	90,88
Setembre	1.617.951	138.892	8,58	1.479.059	91,42	12.628.681	1.143.223	9,05	11.485.458	90,95
Octubre										
Novembre										
Desembre										

(1) Inclou els contractes convertits en indefinits

Font: Servicio Público de Empleo Estatal

C.13.3. Distribució dels contractes per comunitats autònomes (1) (2)

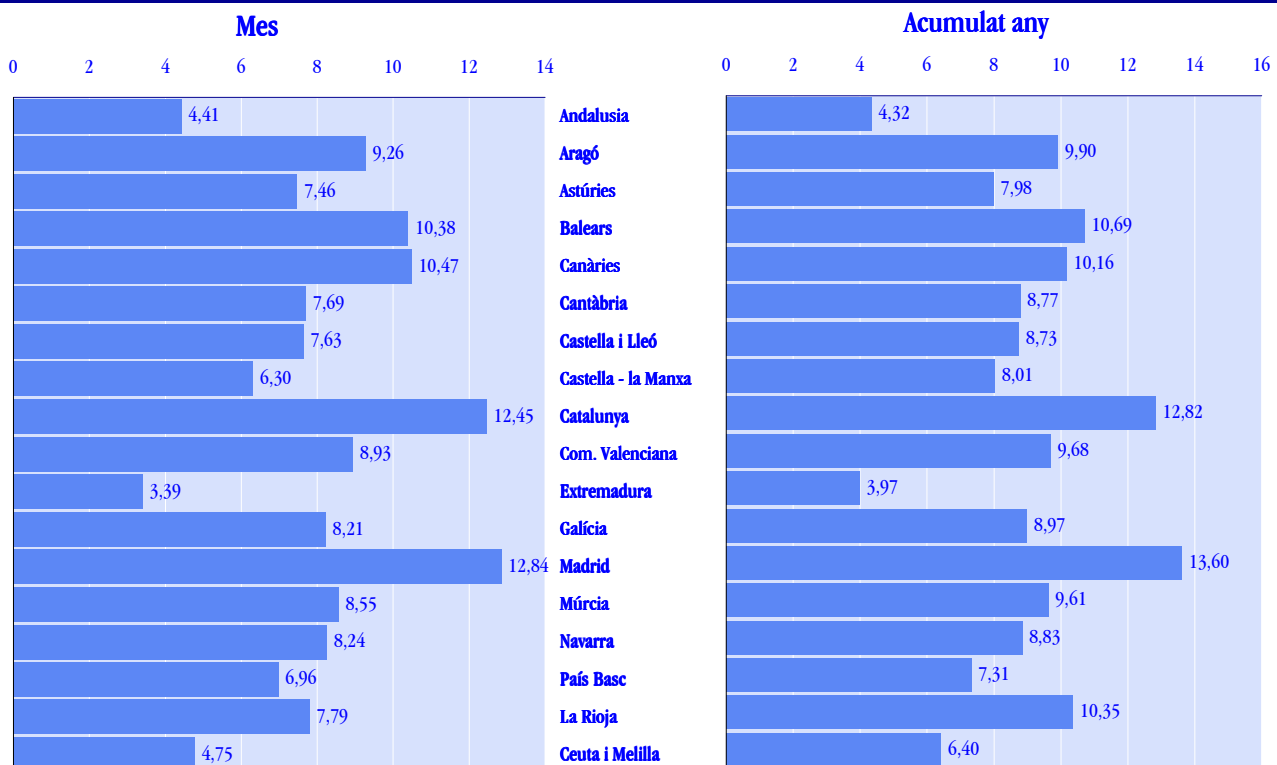
Comunitat autònoma	Mes					Acumulat any				
	Total	Indefinit	%Total	Temporal	%Total	Total	Indefinit	%Total	Temporal	%Total
Andalusia	359.403	15.849	4,41	343.554	95,59	2.902.383	125.328	4,32	2.777.055	95,68
Aragó	44.117	4.087	9,26	40.030	90,74	339.304	33.591	9,90	305.713	90,10
Astúries	26.422	1.971	7,46	24.451	92,54	222.628	17.765	7,98	204.863	92,02
Balears	32.234	3.346	10,38	28.888	89,62	317.379	33.934	10,69	283.445	89,31
Canàries	70.950	7.427	10,47	63.523	89,53	557.227	56.607	10,16	500.620	89,84
Cantàbria	16.004	1.230	7,69	14.774	92,31	140.636	12.339	8,77	128.297	91,23
Castella i Lleó	70.294	5.365	7,63	64.929	92,37	535.967	46.781	8,73	489.186	91,27
Castella - la Manxa	66.501	4.188	6,30	62.313	93,70	428.337	34.308	8,01	394.029	91,99
Catalunya	253.542	31.567	12,45	221.975	87,55	1.985.148	254.409	12,82	1.730.739	87,18
Com. Valenciana	170.561	15.233	8,93	155.328	91,07	1.258.922	121.880	9,68	1.137.042	90,32
Extremadura	42.443	1.438	3,39	41.005	96,61	351.886	13.956	3,97	337.930	96,03
Galícia	73.265	6.015	8,21	67.250	91,79	598.776	53.725	8,97	545.051	91,03
Madrid	214.607	27.547	12,84	187.060	87,16	1.665.658	226.531	13,60	1.439.127	86,40
Múrcia	58.722	5.022	8,55	53.700	91,45	460.219	44.210	9,61	416.009	90,39
Navarra	23.190	1.910	8,24	21.280	91,76	171.453	15.135	8,83	156.318	91,17
País Basc	79.419	5.525	6,96	73.894	93,04	588.013	42.955	7,31	545.058	92,69
La Rioja	12.582	980	7,79	11.602	92,21	78.076	8.080	10,35	69.996	89,65
Ceuta i Melilla	3.326	158	4,75	3.168	95,25	23.621	1.512	6,40	22.109	93,60
Fora d'Espanya	369	34	9,21	335	90,79	3.048	177	5,81	2.871	94,19
Espanya	1.617.951	138.892	8,58	1.479.059	91,42	12.628.681	1.143.223	9,05	11.485.458	90,95

(1) Inclou els contractes convertits en indefinits

(2) La distribució dels contractes per comunitats autònomes es fa a partir del municipi del lloc de treball.

Font: *Servicio Público de Empleo Estatal*

G.C.5. Pes, en percentatge, dels contractes indefinits sobre el total de contractes registrats per comunitat autònoma. Mes i acumulat any



Notes metodològiques de contractació

FONT DE LES DADES

El contracte de treball és un acord entre empresari i treballador, mitjançant el qual el treballador s'obliga a desenvolupar serveis per compte de l'empresari i sota la seva direcció, a canvi d'una retribució.

L'article 8.1 de l'Estatut dels treballadors (en endavant, ET) disposa que el **contracte de treball** es pot formalitzar per **escrit** o **de paraula**. Legalment, determinades modalitats de contractes s'han de formalitzar obligatòriament per escrit.

Els empresaris, segons l'article 16 de l'ET, estan obligats a comunicar el contingut dels contractes de treball, siguin o no concertats per escrit i les seves pròrrogues en l'oficina pública d'ocupació en el termini de 10 dies a comptar des de la seva concertació. A Catalunya, les oficines de registre i comunicació són les **oficines del servei d'Ocupació de Catalunya (OSOC)**.

Aquesta publicació explota informació estadística introduïda en la base de dades durant el mes en qüestió independentment de quan es van comunicar els contractes. Per tant, pot incloure contractacions comunicades amb anterioritat al mes de referència de la publicació que no es van poder introduir en la base de dades per motius diversos.

El mes de gener de 2003 s'ha produït un canvi metodològic. A partir d'aquesta data no es comptabilitzen els contractes registrats a les OSOC sinó els contractes amb lloc de treball a Catalunya, independentment de la comunitat autònoma en què s'hagin registrat.

MODALITATS DE CONTRACTACIÓ

La normativa vigent ofereix un ventall de **modalitats de contractació**, les quals poden ser **incentivades** o **no**. Els **objectius** d'aquest ampli ventall són múltiples com, per exemple, potenciar la contractació indefinida, afavorir la inserció laboral de determinats col·lectius, aconseguir la formació teoricopràctica dels joves, donar resposta a necessitats i característiques de l'activitat productiva, o fer compatibles les necessitats personals, formatives i professionals dels treballadors amb les exigències d'adaptabilitat de les empreses.

En la publicació, classifiquem les modalitats de contractes en dos grans grups: **indefinites i temporals**.

En el grup de **CONTRACTES INDEFINITS** hi distingim:

. **Ordinari temps indefinit** (art. 15 del RDL 1/1995, de 24 de març, pel qual s'aprova el Text refós de la Llei de l'estatut dels treballadors; art. 12 de l'ET segons la redacció donada pel RD Llei 15/98, de 27 de novembre, modificat pel Llei 12/2001, de 9 de juliol). Es pot formalitzar per escrit o de paraula.

En aquesta modalitat es classifiquen els contractes indefinits a temps complet, a temps parcial o fixes discontinus concertats amb treballadors no minusvàlids, que no es poden acollir a cap incentiu. Els de temps parcial estan inclosos en una categoria pròpia.

. **Foment de la contractació indefinida** (disposició addicional primera de la Llei 12/2001, de 9 de juliol i/o art.4 de la Llei 12/2001, de 9 de juliol, prorrogada en el capítol II per la disposició addicional quarta de la Llei 24/2001, de 27 de desembre i modificada per la disposició final primera del RDL 5/2002, de 24 de maig; disposició transitòria cinquena del RDL 5/2002; disposició addicional quaranta-setena de la Llei 2/2004, de 27 de desembre, que estableix el Programa de foment de l'ocupació per a l'any 2005). S'ha de formalitzar sempre per escrit. Comptabilitzem només els de jornada completa (ja que els indefinits a temps parcial s'inclouen en una categoria pròpia). Sota aquesta modalitat s'hi inclouen contractes que s'acullen a alguna de les situacions següents:

- contractes la indemnització dels quals és de 33 dies de salari per any de servei quan s'extingeixen per causes objectives i l'extinció és declarada improcedent, que estan adreçats a contractar determinats col·lectius (joves aturats des de 16 fins a 30 anys, ambdós inclosos; dones aturades quan es contractin en professions o en ocupacions amb baix índex d'ocupació femenina; aturats majors de 45 anys; aturats inscrits durant, com a mínim 6 mesos; aturats minusvàlids). Queden exclosos els contractes subvencionats concertats amb treballadors minusvàlids a temps complet, els indefinits per a minusvàlids en CET a temps complet i els indefinits per a aturats en risc d'exclusió social a temps complet, que es comptabilitzen en la modalitat indefinida respectiva;

- contractes que es poden acollir als beneficis establerts pel programa de foment de l'ocupació, formalitzats per empreses, per treballadors autònoms o per cooperatives o societats laborals que compleixin els requisits per ser beneficiaris dels incentius i que no es trobin en cap supòsit d'exclusió, adreçats a determinats col·lectius (dones aturades des de 16 fins a 45 anys; dones aturades quan es contractin en professions o en ocupacions amb baix índex d'ocupació femenina; aturats majors de 45 anys i fins 55; aturats majors de 55 anys i fins 65; aturats inscrits ininterrompudament durant, com a mínim, 6 mesos; desocupats als quals els resti un any o més de percepció de la prestació; desocupats perceptors del subsidi d'atur a favor dels treballadors inclosos en el Règim especial agrari, així com els perceptors de la renda agrària; desocupats admesos en el programa que contempla l'ajuda específica denominada renda activa de inserció; dones desocupades inscrites que siguin contractades en els 24 mesos següents a la data del part; víctimes de violència domèstica). Queden exclosos els contractes subvencionats concertats amb treballadors minusvàlids a temps complet, que s'inclouen en una modalitat específica de contractació.

. **Indefinit per a minusvàlids** (RD 1451/83, d'11 de maig; RD 4/99, de 8 de gener; Llei 12/2001, de 9 de juliol; disposició addicional cinquena de la Llei 24/2001, de 27 de desembre, modificada per la disposició final primera del RDL 5/2002, de 24 de maig). És una modalitat que recull tots els contractes indefinits subvencionats concertats amb minusvàlids a l'empara dels esmentats RD, tant si són a temps complet com a temps parcial (inclosos els fixos discontinus). Sempre s'ha de formalitzar per escrit. A més, hi ha altres modalitats de contractació que inclouen incentius per facilitar la integració dels treballadors minusvàlids (formació, pràctiques, temporal...). Aquests darrers contractes es comptabilitzen estadísticament en la modalitat que pertoqui.

. **Temps parcial indefinit** (art. 12 de l'ET, segons la redacció del RDL 15/98, de 27 de novembre, modificat per la Llei 12/2001, de 9 de juliol, prorrogada en el capítol II per la disposició addicional quarta de la Llei 24/2001, de 27 de desembre i modificada per la disposició final primera del RDL 5/2002, de 24 de maig; disposició transitòria cinquena del RDL 5/2002; disposició addicional quaranta-setena de la Llei 2/2004, de 27 de desembre). A hores d'ara, s'entén com a temps parcial la prestació de serveis durant un nombre d'hores al dia, a la setmana, al mes o a l'any inferior a la jornada de treball d'un treballador a temps complet comparable. S'hi inclouen els fixos discontinus. Poden estar bonificats o no, segons si se subscriuen a l'empara del programa de foment de l'ocupació corresponent, o no. Queden exclosos els contractes indefinits per a minusvàlids a temps parcial subvencionats acollits a la modalitat de contractació regulada pel RD 1451/83, que es comptabilitzen en la modalitat d'indefinit per a minusvàlids. També s'exclouen les conversions a indefinit a temps parcial, els indefinits a temps parcial per a minusvàlids en CET i els indefinits a temps parcial per a aturats en situació d'exclusió social, que es comptabilitzen en la modalitat indefinida respectiva.

. **Indefinit minusvàlids en CET** (RD 1368/85, de 17 de juliol; RD 427/99, de 12 de març; disposició addicional primera de la Llei 12/2001, de 9 de juliol). Aquest contracte, exclusiu per a treballadors minusvàlids, es podrà concertar a l'empara de qualsevol de les modalitats de contractació, excepte el contracte de treball a domicili, que no es podrà utilitzar per a minusvàlids psíquics. S'ha de formalitzar per escrit. Pot ser a temps complet o a temps parcial.

. **Indefinit aturats en situació d'exclusió social** (art. 4.1.3 de la Llei 12/2001, de 9 de juliol; disposició addicional quaranta-setena de la Llei 2/2004, de 27 de desembre). Aquest contracte, al qual poden acollir-se empreses i entitats sense finalitat de lucre que contractin treballadors aturats que pertanyin a algun dels 6 col·lectius que indica la normativa i que s'ha de formalitzar per escrit, es podrà concertar a l'empara de qualsevol de les modalitats de contractació, tant a temps complet com a temps parcial. La situació de risc o exclusió social ha d'estar acreditada pels corresponents serveis socials.

Els col·lectius són: perceptors de Renda Mínima d'Inserció; persones que no poden accedir a la RMI perquè els falta el període exigít de residència o empadronament o per a la constitució de la unitat perceptora, o perquè han exhaurit el període màxim de percepció; joves de més de 18 anys i de menys de 30, procedents d'institucions de protecció de menors; persones amb problemes de drogaaddicció o alcoholisme que es trobin en processos de rehabilitació o de reinserció social; interns de centres penitenciaris que puguin accedir a una ocupació, i alliberats condicionals i exreclusos; menors interns inclosos en la Llei orgànica 5/2002. En funció que les empreses compleixin els requisits per ser beneficiàries dels incentius i que es trobin en els supòsits d'exclusió o no, establerts en el programa de foment de l'ocupació corresponent, aquests contractes estaran incentivats o no.

. **Convertits en indefinits** (disposició addicional primera de la Llei 12/2001, de 9 de juliol; art. 4 de la Llei 12/2001, de 9 de juliol; disposició addicional quarta i cinquena de la Llei 24/2001, de 27 de desembre; disposició addicional quaranta-setena de la Llei 2/2004, de 27 de desembre). En aquesta modalitat es comptabilitzen els contractes de durada determinada o temporal que són transformats en indefinits. La conversió pot ser en indefinits a temps complet o a temps parcial, inclosos els fixos discontinus; només es podran convertir en indefinits a temps parcial els contractes de durada determinada o temporal que ja fossin a temps parcial. S'han de formalitzar per escrit.

El programa de foment de l'ocupació per l'any 2005 incentiva la transformació en indefinits dels contractes de durada determinada o temporal a temps complet o parcial inclosos els fixos discontinus concertats abans de l'1 de gener de 2005; dels contractes formatius, de relleu i de substitució per anticipació de l'edat de jubilació qualsevol que sigui la data de formalització.

En el grup de **CONTRACTES TEMPORALS**, hi distingim:

. **Obra o servei** (art. 15 de l'ET, segons la redacció del RD 2720/98, de 18 de desembre; disposició transitòria cinquena del RDL 5/2002;disposició addicional quaranta-setena de la Llei 2/2004, de 27 de desembre). S'han de formalitzar per escrit. Només es comptabilitzen els de jornada completa (els de temps parcial són a la modalitat específica de temps parcial). Estan subvencionats els que es concertin amb treballadors aturats majors de 52 anys beneficiaris del subsidi d'atur o amb víctimes de violència domèstica.

. **Eventual per circumstàncies de la producció** (art. 15 de l'ET desenvolupat pel RD 2720/98, de 18 de desembre, i modificat per la Llei 12/2001, de 9 de juliol; disposició transitòria cinquena del RDL 5/2002;disposició addicional quaranta-setena de la Llei 2/2004, de 27 de desembre). S'han de formalitzar per escrit quan la seva durada sigui superior a 4 setmanes i sempre que es concertin a temps parcial. Només es comptabilitzen els de jornada completa (els de temps parcial estan en la modalitat específica de temps parcial). Estan subvencionats els que es concertin amb treballadors desocupats majors de 52 anys beneficiaris del subsidi d'atur o amb víctimes de violència domèstica.

. **D'interinitat** (art. 15 de l'ET, segons redacció donada pel RD 2720/98, de 18 de desembre; RD Llei 11/98, de 4 de setembre, modificat per la Llei 39/99, de 5 de novembre; disposició transitòria cinquena del RDL 5/2002; disposició addicional novena de la llei 45/2002, de 12 de desembre;disposició addicional quaranta-setena de la Llei 2/2004, de 27 de desembre). S'han de formalitzar per escrit. Només es comptabilitzen els de jornada completa (els de temps parcial són a la modalitat específica de temps parcial). Estan subvencionats els que es concertin amb treballadors desocupats majors de 52 anys beneficiaris del subsidi d'atur o amb víctimes de violència domèstica.

. **Temporal bonificat per a minusvàlids** (art. 44 de la Llei 42/94, de 30 de desembre; disposició addicional sisena de la Llei 13/96, de 30 de desembre; disposició addicional tercera de la Llei 12/2001, de 9 de juliol, modificada per l'apartat 3 de la disposició addicional quarta de la Llei 24/2001, de 27 de desembre). S'han de formalitzar per escrit. És una modalitat específica per a minusvàlids a jornada completa o parcial amb durada de 12 mesos a 3 anys. Està subvencionat i es beneficia d'una indemnització de 12 dies per any treballat a la finalització del contracte.

. **Temporal bonificat per a minusvàlids** (art. 44 de la Llei 42/94, de 30 de desembre; disposició addicional sisena de la Llei 13/96, de 30 de desembre; disposició addicional tercera de la Llei 12/2001, de 9 de juliol, modificada per l'apartat 3 de la disposició addicional quarta de la Llei 24/2001, de 27 de desembre). S'han de formalitzar per escrit. És una modalitat específica per a minusvàlids a jornada completa o parcial amb durada de 12 mesos a 3 anys. Està subvencionat i es beneficia d'una indemnització de 12 dies per any treballat a la finalització del contracte.

. **Temporal bonificat per a minusvàlids** (art. 44 de la Llei 42/94, de 30 de desembre; disposició addicional sisena de la Llei 13/96, de 30 de desembre; disposició addicional tercera de la Llei 12/2001, de 9 de juliol, modificada per l'apartat 3 de la disposició addicional quarta de la Llei 24/2001, de 27 de desembre). S'han de formalitzar per escrit. És una modalitat específica per a minusvàlids a jornada completa o parcial amb durada de 12 mesos a 3 anys. Està subvencionat i es beneficia d'una indemnització de 12 dies per any treballat a la finalització del contracte.

. **Temporal minusvàlids en CET** (RD 1368/85, de 17 de juliol; RD 427/99, de 12 de març). Aquest contracte, exclusiu per a treballadors minusvàlids, es podrà concertar a l'empara de qualsevol de les modalitats de contractació, excepte el contracte de treball a domicili, que no es podrà utilitzar per a minusvàlids psíquics. S'han de formalitzar per escrit. Pot ser a temps complet o a temps parcial.

. **Temps parcial temporal** (art. 12 de l'ET, segons la redacció del RD Llei 15/98, de 27 de novembre, modificat per la Llei 12/2001, de 9 de juliol;disposició addicional quaranta-setena de la Llei 2/2004, de 27 de desembre). A hores d'ara, s'entén com a temps parcial la prestació de serveis durant un nombre d'hores al dia, a la setmana, al mes o a l'any inferior a la jornada de treball d'un treballador a temps complet comparable. S'han de formalitzar per escrit. Estan subvencionats els contractes d'interinitat per substituir treballadors durant el període de repòs per maternitat, adopció o acolliment; els de substitució de treballadors en situació d'excedència per tenir cura d'un fill; els dels treballadors aturats majors de 52 anys beneficiaris del subsidi d'atur, i els formalitzats amb víctimes de violència domèstica.

Les modalitats de contractació de durada determinada o temporal que poden contractar-se a temps parcial són:

- . per obra o servei
- . eventual per circumstàncies de la producció
- . d'interinitat
- . temporal per a minusvàlids
- . per jubilació parcial
- . altres

Per tant, queden exclosos els contractes en pràctiques a temps parcial, els contractes de relleu a temps parcial, els de minusvàlids en CET de durada determinada a temps parcial i els de risc d'exclusió social temporals, a temps parcial, que estan comptabilitzats en les seves respectives modalitats de contractació.

El *contracte de jubilació parcial* és el formalitzat pel treballador que concerta amb la seva empresa una reducció de jornada de treball i de salari, quan reuneixi les condicions per accedir a una pensió contributiva de jubilació de la Seguretat Social amb excepció de l'edat, que, com a màxim, pot ser inferior en 5 anys a l'exigida. L'empresa està obligada a contractar simultàniament un treballador aturat mitjançant un contracte de relleu.

. **De relleu** (RD Llei 15/98, de 27 de novembre; Llei 12/2001, de 9 de juliol; disposició addicional quaranta-setena de la Llei 2/2004, de 27 de desembre). Pot ser a temps complet o a temps parcial. S'ha de formalitzar per escrit. Es fa amb el treballador que substitueix a un altre que es jubila parcialment. Estan subvencionats els que es concertin amb treballadors desocupats majors de 52 anys beneficiaris del subsidi d'atur o amb víctimes de violència domèstica.

. **De substitució per jubilació als 64 anys** (RD 1194/85, de 17 de juliol). Aquest contracte es podrà concertar a l'empara de qualsevol de les modalitats de contractació, excepte la contractació a temps parcial i l'eventual per circumstàncies de la producció. S'ha de formalitzar per escrit. Només pot ser a temps complet. Es concerten amb treballadors aturats que substitueixen altres treballadors que anticipen la seva edat de jubilació en 1 any.

. **En pràctiques** (art. 11 de l'ET, segons la redacció de la Llei 63/97, de 26 de desembre, i modificat per la Llei 12/2001, de 9 de juliol; RD 488/98, de 27 de març, que desenvolupa l'art. 11 de l'ET; disposició transitòria cinquena del RDL 5/2002; disposició addicional quaranta-setena de la Llei 2/2004, de 27 de desembre). Pot ser a temps complet o a temps parcial. S'ha de formalitzar per escrit. Estan subvencionats els que es concertin amb minusvàlids, amb treballadors aturats majors de 52 anys beneficiaris del subsidi d'atur i/o amb víctimes de violència domèstica. Estan destinats a completar la formació de treballadors en possessió de títols universitaris o de formació professional.

. **De formació** (art. 11 de l'ET, segons la redacció de la Llei 63/97, de 26 de desembre, i modificat per la Llei 12/2001, de 9 de juliol; RD 488/98, de 27 de març, que desenvolupa l'art. 11 de l'ET; Ordre de 14 de juliol de 1998, del MTAS; disposició transitòria cinquena del RDL 5/2002; disposició addicional quaranta-setena de la Llei 2/2004, de 27 de desembre). Només pot ser a temps complet. S'ha de formalitzar per escrit. Estan subvencionats els que es concertin amb minusvàlids, amb treballadors aturats majors de 52 anys beneficiaris del subsidi d'atur i amb víctimes de violència domèstica. El seu objectiu és que el treballador adquireixi la qualificació necessària per desenvolupar un ofici concret.

. **D'inserció** (art. 15 de l'ET, segons la redacció de la Llei 12/2001, de 9 de juliol). Pot ser a temps complet o a temps parcial. És un contracte de durada determinada, en jornada completa o parcial, concertat als treballadors inscrits en les OTG per participar en programes públics per a la realització d'obres o serveis d'interès general i social.

. **Temporals aturats en situació d'exclusió social** (art. 4.1.3. de la Llei 12/2001, de 9 de juliol; RD 782/2001, de 6 de juliol; disposició addicional quaranta-setena de la Llei 2/2004, de 27 de desembre). Aquest contracte, al qual poden acollir-se empreses i entitats sense finalitat de lucre que contractin treballadors aturats que pertanyin a algun dels 6 col·lectius que indica la normativa i que s'ha de formalitzar per escrit, es podrà concertar a l'empara de qualsevol de les modalitats de contractació, tant a temps complet com a temps parcial. La situació de risc o exclusió social ha d'estar acreditada pels corresponents serveis socials. Els col·lectius són: perceptors de Renda Mínima d'Inserció; persones que no poden accedir a la RMI perquè els falta el període exigint de residència o empadronament o per a la constitució de la unitat perceptora, o perquè han exhaurit el període màxim de percepció; joves de més de 18 anys i de menys de 30, procedents d'institucions de protecció de menors; persones amb problemes de drogaaddicció o alcoholisme que es trobin en processos de rehabilitació o de reinserció social; interns de centres penitenciaris que puguin accedir a una ocupació, i alliberats condicionals i exreclusos; menors interns inclosos en la Llei orgànica 5/2002. En funció que les empreses compleixin els requisits per ser beneficiàries dels incentius i que es trobin en els supòsits d'exclusió o no, establerts en el programa de foment de l'ocupació corresponent, aquests contractes estaran incentivats o no.

A la finalització del contracte, excepte en els casos de contractes d'interinitat i contractes formatius, el treballador es beneficia d'una indemnització determinada per negociació col·lectiva o per la normativa específica que li sigui d'aplicació, en defecte de les quals serà de 8 dies per any treballat.

. **Altres.** Aquest grup inclou:

- . contractes de modalitats diferents a les especificades
- . contractes de règims especials de contractació (artistes, serveis domèstics, mercantils ...)
- . contractes de modalitats existents amb algun defecte formal o que incompleixen algun requisit bàsic

VARIABLES DE TABULACIÓ

Les variables de tabulació són:

- . **modalitat del contracte** segons criteris donats a l'apartat precedent
- . **edat** del treballador a l'inici del contracte
- . **sexe**
- . **sector d'activitat econòmica** de l'empresa contractant, segons la Classificació catalana d'activitats econòmiques (CCAE-93) - Adaptació de la CNAE-93
- . **àmbit territorial provincial**, a partir del municipi del lloc de treball
- . **àmbit territorial comarcal**, a partir del codi INE del municipi on està situat el lloc de treball contractat
- . **àmbits del pla territorial**, a partir del codi INE del municipi del lloc de treball, d'acord amb la llei 1/1995, de 16 de març, per la qual s'aprova el Pla territorial general de Catalunya, modificada en l'article 2 per la llei 24/2001 de 31 de desembre.
- . **durada del contracte en mesos**, per als contractes temporals o de durada determinada.