

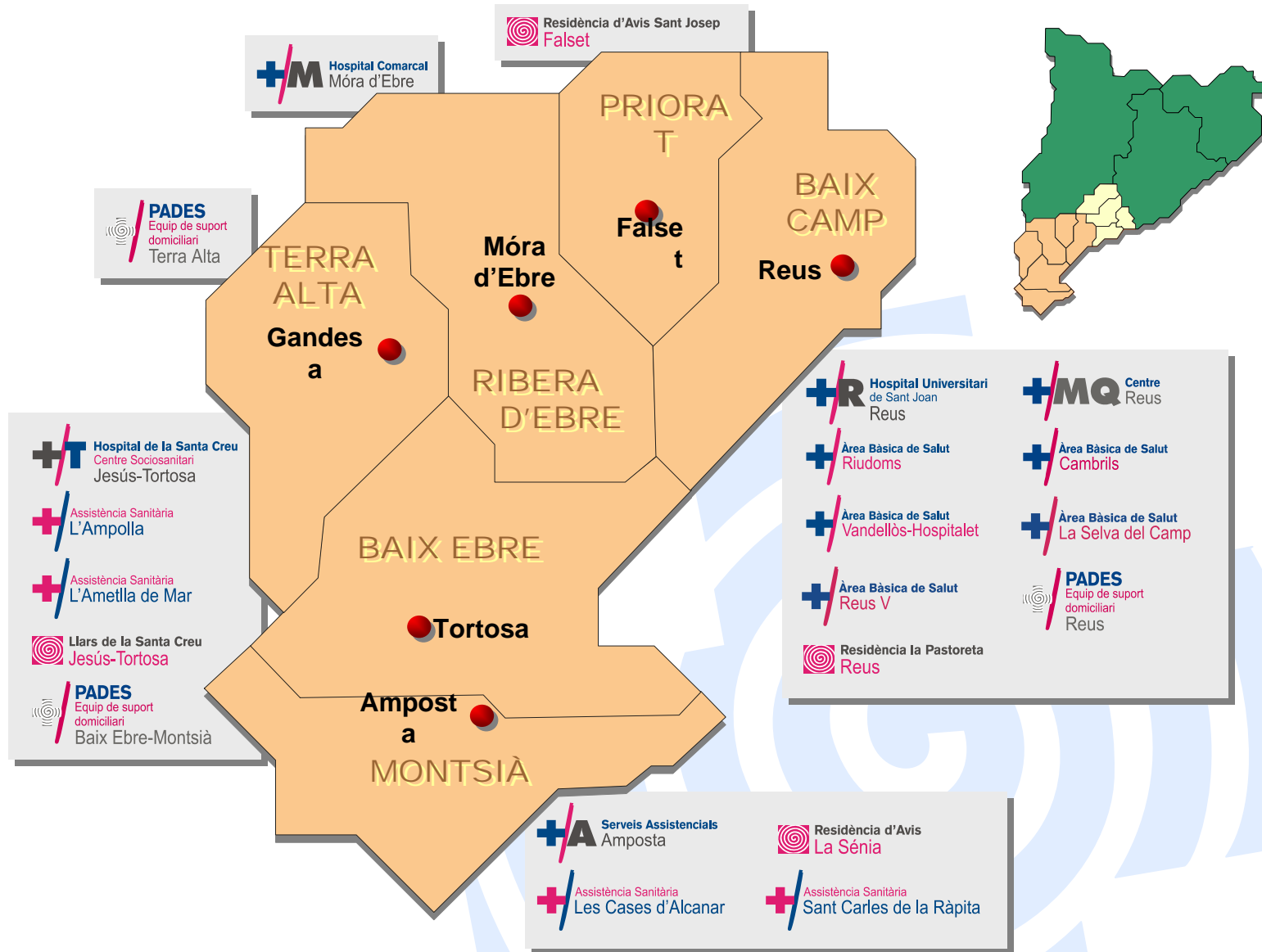
Programa Beveu Menys: experiència a la nostra ABS

ABS Vandellòs - L` Hospitalet de l` Infant
Tarragona

Qui som?



Qui som?



Qui som?

- Població censada: 5500 habitants
- Nuclis de població: 5 (Vandellòs, Masboquera, Masriudoms, L'Hospitalet de l'Infant i l'Almadrava)
- Professionals: 4 metges de família 1 pediatra, 5 infermeres, 4 administratius, 1 llevadora, 1 psicòloga, 1 odontòloga i 1 auxiliar de clínica.

Una mica d'història

- Data de naixement: 2/12/91
- Adscripció al PAPPS: 1994
- Primers contractes amb el CatSalut: l'screening d'alcohol hi és present.
- 1995: Enquesta de salut a la població dintre de les activitats APOC.
- 1995: Inici del programa d'atenció a l'adolescent: primeres enquestes.

Una mica d'història

- Des d'aleshores: seguiment del programa, pàgina web (racodelsjoves.com).....



Si ets jove, i tens dubtes sobre la salut, l'alcohol, el sexe, les drogues... no dubtis a [preguntar-nos](#) i et [respondrem](#).

Una mica d'història

- 1998: informatització de les HHCC: OMI-AP
- Inclusió de plantilles electròniques per al registre d'hàbits tòxics.
- 2004: inici dels contactes amb el programa Beveu Menys
- Primeres jornades de formació (CAS Reus)
- Nomenament d'un responsable del seguiment del programa.
- Sessions internes de seguiment (amb acta).

Canvis organitzatius proposats

- Inclusió del registre en UBEs
- Potenciació del registre del consum
- Divulgació entre la població del programa
- Augment de la informació a la HC sobre screening d'alcohol.

Plantilla nova

PAPPS (24/10/2006) - PRIVATS - PACIENT PROVA,HOSPITALET (60 anys)

PAPPS | Inf. ENOL | HIV

Pes (4 - 26/07/2006)

Alçada en cms. (180 - 4/07/2006)

IMC (33 - 4/07/2006)

TAS (180 - 20/10/2006)

TAD (100 - 20/10/2006)

Colesterol (6,891 - 9/02/2006)

Glucosa (5 - 9/02/2006)

Fuma?
 Sí No (N - 19/07/2006)
Cig/dia (10 - 9/02/2006)

Beu en excés?
 Sí No (5 - 12/07/2006)
grs/dia (70 - 31/08/2006)
UBEs (7 - 31/08/2006)

Adicte a drogues?
 Sí No (N - 18/11/2005)

Exploració mamària

Mamografia (Patologia - 26/01/1999)

Citologia (Patologia - 24/03/2000)

Sangnat vaginal? Sí No (N - 26/01/1999)

Anticoncepció? Sí No (N - 26/01/1999)

VAT

Risc Cardiovascular (% a 10 anys) (25 - 8/09/2005)

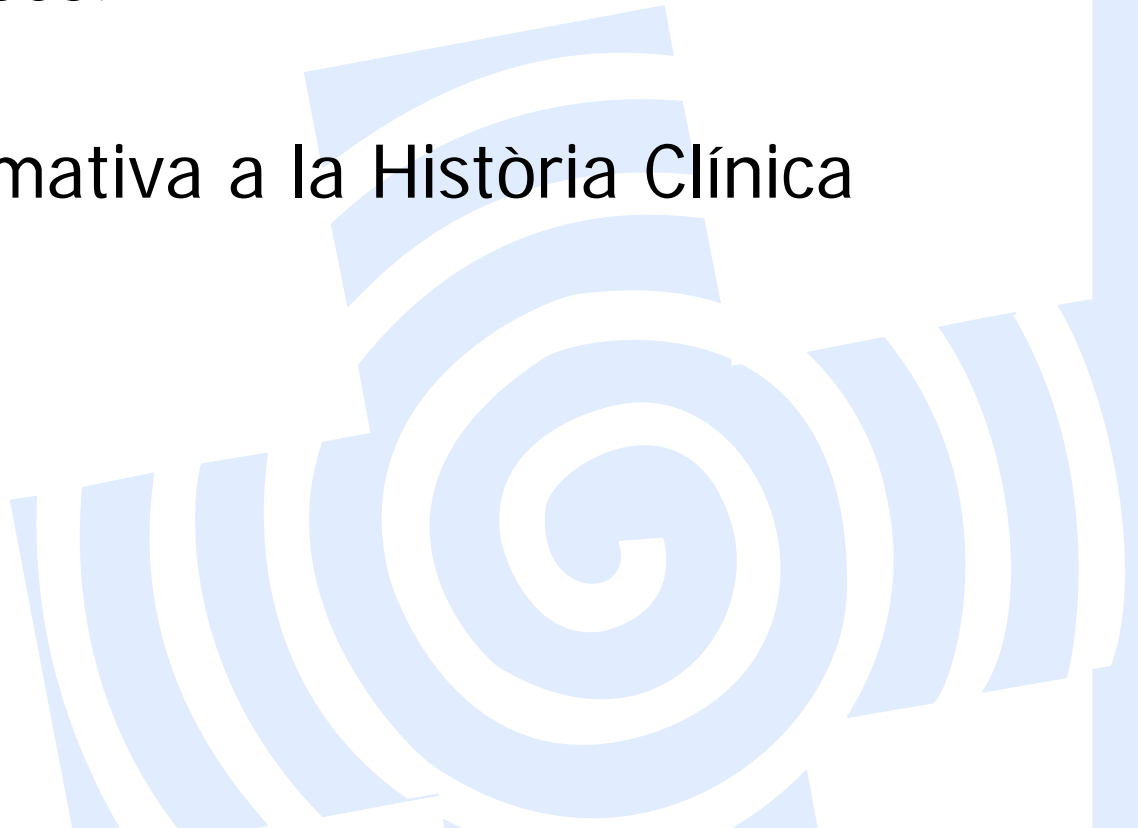
Exercici físic

Acceptar Cancel·lar

OMI-AP (6.1/00B-07) - ... | margarita | 12:21

Potenciació del registre del consum

- Sessions conjuntes divulgatives amb acta de decisions preses.
- Plantilla informativa a la Història Clínica



"Xuleta" original

		1	2	3	4	5
		Grams d'alcohol pur				
Cervesa	quinto o canya	10	20	30	40	50
	mitjans	15	30	45	60	75
Vi de taula	got petit	10	20	30	40	50
	got gran	20	40	60	80	100
Cigaló (carajillo)		8	16	24	32	40
Vins dolços	got petit	14	28	42	56	70
Cava	copa	10	20	30	40	50
Vermuts	got petit	10	20	30	40	50
Llicors/combinats	copa/got	22	44	66	88	110
Aigua del Carme	cullerada	2	4	6	8	10
Llicor de fruita	gotet (chupito)	6	12	18	24	30

	unitats	grams	unitats	grams
Dia	4	40	2,4	24
Setmana	28	280	16,8	168

"Xuleta" nova

PAPPS (24/10/2006) - PRIVATS - PACIENT PROVA,HOSPITALET (60 anys)

PAPPS Inf. ENOL HIV

Quantificació d'alcohol

Beguda	Graus	Volum	UBEs	Grams d'alcohol pur
Vi	12°	1 vas (100 ml)	1	10
		1 litre	10	100
Cervesa	5°	1 canya (200 ml)	1	10
		1 litre	5	50
Destil·lats	40°	1 copa (50 ml)	2	20
		1 cigaló (25 ml)	1	10
		1 combinat (50 ml)	2	20
		1 litre	40	400
Licors, vermuts..	20°	1 copa (50 ml)	1	10
		1 vermut (50 ml)	1	10
		1 litre	20	200

Nivell de risc

Faig consell breu

Dono informació escrita

* Qualsevol consum en dones embarassades, menors de 16 anys i persones amb malalties, tractaments o activitats que en desaconsellin el consum

Nivells de risc i criteris d'intervenció

Nivell de risc	Criteris		Intervenció	Paper EAP
	Home	Dona		
Risc Baix	<281 gr/set	<168 gr/set	Prevenció Primària	Educació, suport i modelatge
Consum de risc *	>281 gr/set	>168 gr/set	Intervenció breu	Identificació, assessorament, consell breu i seguiment
Consum nociu	Presència de TRA		Intervenció breu	
Risc alt (SDA)	DSM-IV / CIM-10		Tractament especialitzat	Identificació, assessorament, derivació i seguiment

OMI-AP (6.1/008-07) - ... Microsoft Word - papps.doc

12:42

Divulgació entre la població

- Ràdio Hospitalet
- Revista municipal

El CAP al vostre servei

Veus el que beus ?

Qüestionari per avaluar el nostre consum d'alcohol

Per contabilitzar el que una persona beu d'alcohol s'utilitza la unitat UBE.

1 UBE = una copa de vi o cava, una cervesa, un cigaló o xarrup ("xupito").
2 UBE = una copa de conyac o licor, de whisky o un combinat.
Si vostè vol saber la quantitat que beu pot realitzar el següent qüestionari:

1. Si en alguna ocasió pren begudes alcohòliques, quantes consumicions pren el dia que beu? (expressat en UBE)

2. Amb quina freqüència ho fa? (nombre de dies a la setmana)

3. Els caps de setmana (o els dies laborables) canvien els seus hàbits de consum

En cas de beure alcohol amb assiduitat, es convenient portar un registre setmanal contabilitzant les ingestes en UBE, per tal de detectar si el nostre consum s'apropa als nivells considerats de risc.

Si sobrepasses les següents quantitats a la setmana...

Homes 28 UBE	Dones 17 UBE
fins a 4 begudes al dia	2 begudes al dia

o beus més de 6 UBE en una sola ocasió

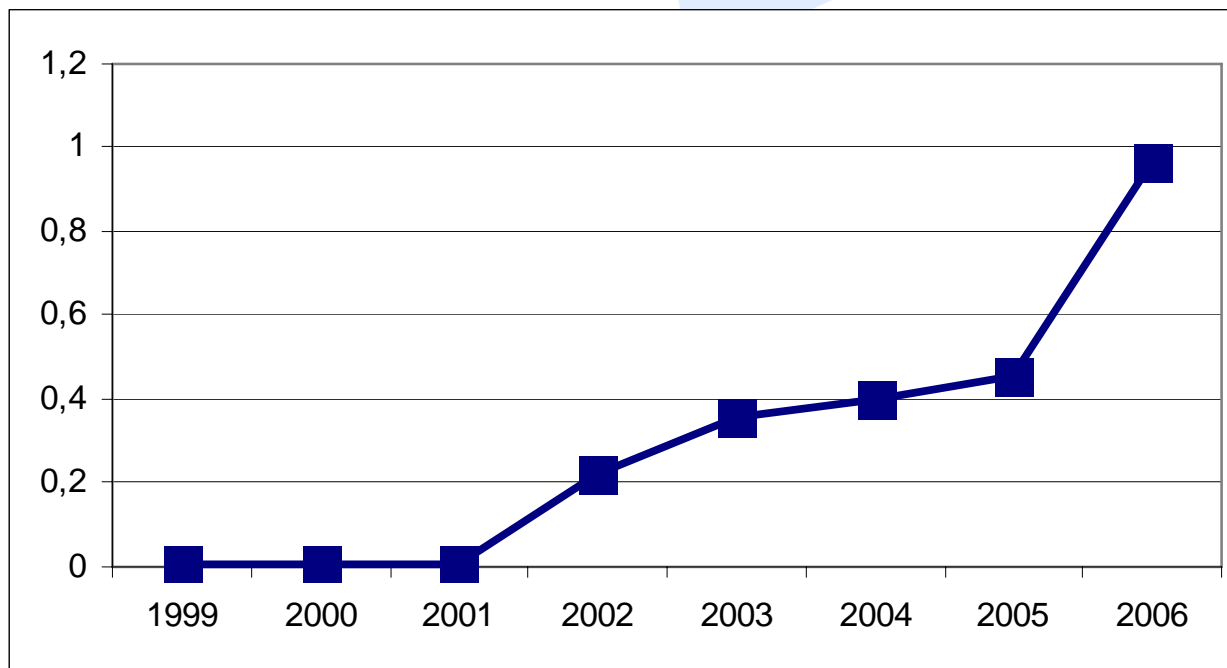
Et pots convertir en un bevedor de Risc!!!

Ser bevedor de RISC no vol dir ser dependent ni Alcohòlic, però si segueixes aquests consums pots arribar a ser-ho. Si fas aquest qüestionari i estàs en risc no ho dubtis: acudeix al teu centre de salut.

ET PODEM AJUDAR!

Seguiment del programa

- Indicadors propis del centre
- Indicadors CatSalut
- Microauditories periòdiques



Projectes

- Seguiment del programa
- Introducció de les intervencions
 - Formació dels professionals
 - Sensibilització de la població

