

PLA DIRECTOR URBANÍSTIC DEL PALLARS SOBIRÀ

DOCUMENTACIÓ COMPLEMENTÀRIA

Secretaria de Planificació Territorial

Departament de Política Territorial i Obres Públiques, Generalitat de Catalunya

Normativa d'Edificació Alt Pirineu i Aran

Proposta per a l'aprovació definitiva, juliol 2008



NORMATIVA D'EDIFICACIÓ ALT PIRINEU I ARAN

MEMÒRIA

1.- INTRODUCCIÓ

El creixement de l'edificació a les comarques pirinenques, fortament accelerat aquestes últimes dècades, si no es controla, comporta el perill de produir canvis que afectin negativament l'estructura i la imatge, tant dels nuclis urbans com del paisatge.

Aquests canvis són l'explicitació formal de transformacions socio-econòmiques que, per ara, són una alternativa a la desertització. Precisament per això, encara és més important controlar-los, perquè el seu descontrol afecta directament al recurs principal sobre el qual es recolzen aquestes transformacions: la riquesa del patrimoni urbà i paisatgístic del Pirineu.

Les conseqüències del que ha comportat la profusa urbanització de la costa, han de servir de lliçó per evitar-ne una rèplica a la muntanya.

Tota la nostra geografia ha sofert aquest últim mig segle uns grans canvis morfològics, resultat dels processos d'industrialització, urbanització i creació de grans infraestructures. El Pirineu, fins fa poc, es quedava una mica al marge d'aquestes

transformacions. Ara, però, ja s'hi veu abocat. El fet es pot afrontar amb diferents actituds:

Una acceptació fatalista. Veient aquests canvis formals com a conseqüència intrínseca del progrés i en conseqüència, consagrar-los com a nous paradigmes formals. La qual cosa ens porta a una permisivitat quasi total per tal de no interferir les causes que originen aquests canvis.

Un refús absolut. Veient els canvis formals com una perversió de la modernitat i del colonialisme urbà, que venen a destruir la idíl·lica imatge del món rural. La qual cosa ens porta a un control absolut, amb tècniques de camuflatge, de mimetisme i de mixtificació històrica, per tal d'aconseguir una aparença de perpetuació de les imatges tradicionals heretades.

Una acceptació crítica. Veient els canvis formals com una realitat indefugible, provocats per la lògica evolució del comportament humà, canvis, però, que cal controlar d'una manera equilibrada, entenent que hi ha modificacions i novetats que no per tals deixen d'estar bé i també, que hi ha imatges tradicionals que cal conservar. I per contra, que hi ha alteracions formals incompatibles amb les preexistències i també, convencions històricament acceptades, que són intranscendents, i a vegades perniciosos, cara la protecció de la imatge tradicional.

2.- ANÀL·LISI DE L'ESTAT DE L'EDIFICACIÓ AL PIRINEU

2.1.- DIVERSITATS

El Pirineu no és un conjunt homogeni. Hi ha diferències, a més de les geogràfiques i mediambientals, sobretot pel que ara ens interessa, morfològiques i arquitectòniques, entre unes comarques i altres. I també, dins de la mateixa comarca.

2.1.1 L'emplaçament

Els fons de les valls, els vessants de les muntanyes, les vores dels rius, la cota d'alçada, els materials constructius del lloc ... conformen tipologies constructives (especialment quant a les cobertes: de teula, de llosa, de pissarra ...) i assentaments urbans, molt diferents.

Així, hi ha el cas de l'assentament sobre una plana o un terreny en lleuger pendent, que dóna lloc a nuclis oberts a les quatre orientacions.

Assentaments a mig vessant d'una muntanya, donant lloc a formes allargassades i/o esgraonades, amb preferència d'orientació cap al migdia o ponent.

Assentaments al cap d'un turó o d'una carena, donant lloc a nuclis concentrats i encavalcats.

I alguns pocs nuclis que són una barreja d'aquests casos. També es dóna la variant, quan es tracta d'assentaments al costat del riu, que pot semblar-se a vegades al de l'assentament sobre la plana, i a vegades al de mig vessant.

2.1.2.- L'estructura urbana

Els assentaments humans es presenten de molt diverses maneres. El més comú és el conjunt urbà agrupat. Però hi ha casos, pocs, d'assentaments dispersos, al llarg d'una

via de comunicació. N'hi ha alguns, formats per masos totalment desperdigats. I finalment, hi ha casos que són barreja dels altres.

La manera d'estructurar-se les construccions dins d'aquests nuclis, és també variada. N'hi ha formada per volums completament autònoms, o bé simples agregacions d'edificis juxtaposats amb contacte de mitgeres. Molt sovint, per construccions irregulars, on el contacte no és tan clar, produint-se unes interpenetracions d'uns edificis amb els altres.

2.1.3.- Àmbits

Respecte el context arquitectònic preexistent, es produeixen tres situacions:

- Els nuclis urbans consolidats, generalment amb clares constants tipològiques.
- Terreny de frontera; ni dins del nucli ni deslligat totalment d'ell. Situació com d'ampliació de límits, amb vocació de petit eixample espontani o de colonització del rústec proper.
- Lluny i aïllat de qualsevol context urbà, enfrontat directament amb la natura més o menys transformada.
- Cal considerar a part, el context del poble gran o petita ciutat on, la urbanització i la tipologia edificatòria, han deixat de pertànyer a l'àmbit "rural" i presenten una problemàtica completament diferent.

2.1.4.- La construcció

La coberta és l'element més característic i que millor denota la diversitat constructiva dels diferents àmbits geogràfics. Els materials (teula, llosa, pissarra ...), els pendents (del 22% fins al 100%) i les formes (un vessant, a dues aigües, de pavelló, ràfecs, llucanes ...) determinaven, fins fa pocs anys, la constant tipològica més específica de cada poble.

Les façanes de pedra rústega o arrebossades, marquen la diferència de lloc, quasi exclusivament pel tipus de pedra. Els forats són poc característics. I ho són més, quan hi ha balconades, galeries o solanes.

2.2.- LES CONSTANTS TIPOLOGIQUES

Dins de tota aquesta diversitat morfològica i tipològica que conforma el conjunt de l'edificació tradicional, i malgrat totes les transformacions aparegudes els últims anys, es poden detectar si més no, unes constants que romanen com a valors definitoris comuns per damunt de variacions de detall.

Analitzant bé els continguts que fan que un conjunt urbà tingui una imatge segons el model que la història i la tradició ens ha transmès com a pròpia i natural de cada territori, i siguin quines siguin les característiques geogràfiques, topogràfiques i fins i tot constructives d'aquest conjunt urbà i per damunt de qualsevol altra consideració, n'hi ha tres que són determinants. I són els que es refereixen a l'ESCALA, a la FORMA i al COLOR de les construccions que componen el conjunt.

2.2.1.- L'escala:

Un dels constituents de l'ordre d'un poble, és que els volums dels seus edificis són d'unes mides que es mouen dins d'uns límits controlats. No exactament amb les mateixes mides, però sí amb poques diferències entre el major i el menor. A aquesta pauta s'escapa només l'edifici singular que generalment es compon, com a contrapunt o fita, reforçant l'ordre del conjunt. Quasi sempre és l'església o el castell o el gran casalot pairal del lloc. La naturalitat amb què aquest ordre existeix, fa que s'hagi assumit de manera inconscient. És precisament quan falla, amb l'aparició d'una construcció nova (generalment de diferent tipologia), quan se'ns fa evident. Casos com l'hotel d'Erill la Vall (avui enderrocat) a la Vall de Boí, o la casa de pisos de Montellà a la Cerdanya o l'edifici de pisos a la rambla de Bossost, a la Vall d'Aran, fan patent aquest problema. És clar que no es tracta només d'un problema de mides, d'alçada reguladora, sinó d'una qüestió més genèrica: l'estar dins o fora d'un ordre preexistent. I això només s'entén com un problema de conservació d'escala. El conjunt pot assimilar una nova peça que fins i tot sigui més gran/petita i tingui una o dues plantes d'alçada més o menys, sempre que la sensació resultant sigui que no s'ha produït un canvi d'escala. Que no s'ha passat de la casa unifamiliar rural, per exemple, al bloc o a la torre de pisos.

2.2.2.- La forma:

La forma és un constituent complementari de l'anterior. Les peces no només es valoren per la mida, sinó per la seva identitat formal. A vegades són peces autònomes, normalment molt regulars, com per exemple a la Vall d'Aran. Als Pallars i a la Ribagorça, generalment les peces no són tan autònomes, sinó que estan composades amb una interdependència entre elles, amb contactes de mitgera, amb cavalcaments, amb interpenetracions. A la Cerdanya i a l'Alt Urgell, en certa manera les entitats formals posseeixen trets que participen de les dues famílies. En conjunt, però, la regularitat de les plantes, no és la norma corrent, i això es tradueix en volumetries trencades i complexes. Complexitat que encara augmenta quan hi intervé l'espai buit del pati, que s'interpenetra amb les construccions, actuant a vegades com a articulador dels volums i a vegades com a element intermig entre l'espai exterior i el privat.

Tot això ve potenciat per les solucions que en cada cas adopten les cobertes. De tal manera que, en l'arquitectura rural, sigui segurament la coberta l'element més definidor. L'autonomia dels edificis de la Vall d'Aran està explicitada sobretot per la rotunditat geomètrica de les seves cobertes. Igualment, encara que potser amb no tanta claretat, als Pallars la complexa composició de les seves arquitectures ve rematada per una complexa topografia de cobertes, amb molt diverses variants formals. Als demés llocs es dona tot un repertori de situacions intermitges.

2.2.3.- El color:

L'escala i la forma, de naturalesa geomètrica, són constituents de l'ordre de l'arquitectura rural. Però segurament, allò que més es percebeix és un constituent qualitatiu, no material: el color. El color és el que sobretot en visió llunyana, paisatgística, defineix, controla, dona personalitat, integra o al contrari, ressalta ... Hi ha pobles que tenen un color dominant. No cal que totes les peces siguin exactament del mateix color, sinó que dins d'una gamma, o dins d'uns tons, produeixen una resultant general. I generalment, quan això succeeix, és aquest un dels factors més característics

del caràcter del poble. I si la generalitat dels diferents pobles són del mateix color, aquest color es converteix en un dels elements definidors del caràcter de tota la comarca o subcomarca.

Contràriament, quan en un poble es produeix alguna dissonància cromàtica molt contundent, és aquest un dels factors de desordre més definitius contra la imatge tradicional i contra el caràcter unitari del conjunt.

El color és un valor sobretot de visió llunyana. En canvi, de prop, a més del color, és tant o més important la textura. És per això que una de les intervencions més corrents que actualment s'estan fent, la del repicat d'arrebossats i la del replenat de juntes, poden no canviar la visió paisatgística del conjunt urbà, però sí en canvi, el caràcter ambiental. Els resultats d'aquesta moda, així com el de l'abús de noves parets de pedra fetes amb procediments diferents als tradicionals (diferent especejament, diferents juntes, diferent tall i fins i tot diferent pedra o pitjor, aplacats), transformen els espais urbans dels nostres pobles en uns ambients escenogràfics d'opereta, on l'artificiositat preval sobre l'espontaneïtat, i la mixtificació sobre l'autenticitat.

La textura, però, té també un paper important en visió llunyana en el cas de cobertes inclinades. En efecte, la incidència de la llum en els plans inclinats fa agafar molt valor als reflexes. Materials reflectants com la pissarra i les cobertes metàl·liques, adquireixen unes qualitats que els fan incompatibles (des d'una òptica integracionista) amb els materials mates. En canvi, entre aquests, les compatibilitats són molt més possibles: teula i llosa, o fibrociment amb qualsevol dels dos primers, admeten la barreja sense massa problemes.

2.3.- ALTRES CONSIDERACIONS

2.3.1.- El mimetisme

L'acceptació, quasi universal, de que el binomi **pedra + pissarra** és el garant d'una bona integració del patrimoni arquitectònic de la muntanya i encara més, la irrefenable mania o moda del repicat d'arrebossats i estucats, comporten conseqüències contràries a tot allò que es persegueix. Porten a resultats escenogràfics, on l'artificiositat i el mal gust han substituït l'espontaneïtat i l'autenticitat.

Per una banda, els acabats de façanes i cobertes no es qualifiquen per la seva component material, sinó pel **color i textura**, i per una altra, les noves tècniques constructives, les noves tecnologies i la dinàmica immobiliària han modificat totalment els ritmes del creixement urbà i dels processos d'obra. Tot, conjuntament, evidencia la mixtificació de la il·lusió mimètica. És per això que, la regulació constructiva no ha de ser determinista, obligant a emprar certs materials i excloure'n tots els altres. Tots són permesos si el seu color i la seva textura són els adequats al context. El ferro, la fusta, el zenc, el formigó, el fibrociment ... poden adequar-se perfectament als diferents contextos, encara que tradicionalment no hagin estat els usuals.

2.3.2.- Noves tipologies

L'aparició de noves necessitats i canvis en els sistemes productius, demanden edificis d'un ordre diferent respecte als tradicionals de l'habitatge o de la petita construcció agropecuària. L'hostaleria, equipaments sanitaris, esportius, tecnològics, d'esbarjo, productius ... donen lloc a tipologies, que entre tots els canvis, el principal que comporten és el d'escala.

Aquests canvis tipològics s'han d'afrontar positivament, acceptant la presència de noves entitats. Intentar camuflar-ho amb formes pròpies de la tipologia residencial, canviades, però, d'escala, és grotesc i posa encara més en evidència el desajust compositiu.

La introducció d'un element tipològic nou (com la torre de telecomunicacions de Bellver de Cerdanya), és perfectament tolerable, perquè no entra en competència amb la tipologia residencial preexistent. Cosa que no passa amb alguna residència nova veïna, de cobertes i composició formal diferents.

2.3.3.- Altres emplaçaments

A més de les noves edificacions dins el context urbà, ja tractades, es donen dues altres situacions:

2.3.3.1 En la frontera del context urbà

Petits eixamples quasi suburbials o lents creixements, per incorporació de terrenys rústecs veïns, donen lloc a trames de diferent traçat a les del nucli urbà i normalment més esponjades. En aquest cas, el control de **l'escala i del color** continuen sent essencials, no tant, però, la forma, que admet perfectament variacions. La casa Rius, a Bolvir de Cerdanya, n'és un bon exemple, com també el Pavelló per l'Oci i la Cultura de Ridaura, a la Garrotxa.

2.3.3.2 Aïllat del context urbà

Quan no hi ha cap presència immediata de les preexistències tradicionals, l'únic marc de referència és la natura. El nou edifici (equipament, hotel, poliesportiu, remuntadors d'esquí, fàbrica, torre de comunicacions, dipòsit, presa hidràulica ...) no s'ha de compondre, i encara menys, competir amb cap tipologia preexistent.

En aquest cas, la llibertat és total. Cap de les components tipològiques és determinant. **L'escala i la forma** de l'edifici, queden minimitzades per la potència i l'escala del paisatge i no entren mai en competència amb ell. Es poden més o menys integrar, adaptant-se a les corbes de nivell, amb plantes allargades, o bé es poden contraposar, exaltant-se com a fites o ancorant-se contra els vessants ... tot és possible i pot resultar acceptable si l'arquitectura és bona. L'escala geogràfica ho domina tot.

El **color** té més possibilitats d'integració amb l'entorn, però la necessitat d'adaptar-se o no, dependrà de la morfologia del paisatge, però també i sobretot, de les sol·licituds arquitectòniques de l'edifici. Hi haurà paisatges i/o edificis en els quals, el camuflatge cromàtic sigui quasi obligatori. Hi haurà, però, casos en que l'autonomia formal de la peça exigeixi l'exaltació cromàtica. Els dipòsits metàl·lics circulars, les sitges agrícoles o industrials, les construccions hidràuliques, els complexos de serveis (com el de la boca nord del túnel del Cadí), edificis de nous equipaments (com l'escola de Natura dels Plans de Son), són bons exemples que il·lustren que els paràmetres a jugar poden ser molt diferents que els de l'habitatge rural.

2.3.3.3 Bordes, cabanes, pletes

Fora del context urbà, existeix un ric patrimoni arquitectònic que està en perill de desaparèixer. És aquell format per construccions lligades a la producció agrícola, ramadera o forestal, que a l'entrar en dessús, per les transformacions del sector primari, han perdut la seva funció i abandonant-se el seu manteniment, s'estan enrunant.

Encara que sembli entrar en contradicció amb la política de protecció del no-urbanitzable, de no permetre nous assentaments, fora bo possibilitar nous usos per a aquests edificis, amb uns estrictes controls tipològics, de creixement, d'equipament (aigua, electricitat ...) i d'ús (refugi, residencial-turístic, emmagatzemament ...). Així, no sols no es perdria gran part d'aquest patrimoni, sinó que es millorarien les condicions de conservació del territori.

Ara bé, donada la diversitat tipològica i de distribució geogràfica sobre el territori d'aquest patrimoni, no es pot pensar en una generalització indiscriminada d'aquests canvis d'ús. La determinació de quan i d'on, això és possible, s'hauria de gestionar des del planejament urbanístic territorial, per la qual cosa, el seu tractament queda fora de l'àmbit d'aquesta Normativa.

2.3.3.4 Noves urbanitzacions

La implantació d'urbanitzacions tipus ciutat-jardí, tant si com abans, es produïa ocupant finques rústiques, com ara, junt als límits d'un nucli urbà, s'ha convertit en el fenomen que més contribueix a la degradació territorial i l'alteració de la imatge tradicional, tant urbana com paisatgística.

L'ideal seria que aquestes implantacions no es produïssin. Però posats a regular-ho, s'han de determinar des del planejament urbanístic territorial les poques localitzacions que, per condicions paisatgístiques i urbanes, siguin més tolerables, la qual cosa queda fora de l'àmbit d'aquesta Normativa.

I, en tot cas, caldria evitar l'ordenació en trames de carrers en xarxa, tret de casos molt clars de topografia poc pendent i en eixamples de poblacions grans.

3.- CRITERIS PER A UNA NORMATIVA

L'actual mapa edificatori del Pirineu ens descriu una situació de progressiva degradació arquitectònica i paisatgística del territori. Les noves intervencions provoquen distorsions de diferent grau d'incidència.

Són greus:

- L'ocupació indiscriminada del rústec, amb creacions de noves urbanitzacions, especialment quan segueixen el model de "ciutat-jardí" i no el de "pleta".
- Les edificacions, en nuclis urbans, que comportin canvis de color i d'escala.
- Els canvis de forma i de textura en les cobertes.
- El canvi d'escala, tant en quant a mida com a gestió, de les noves promocions, fins ara fenomen propi de la costa i que s'està implantant també a la muntanya.

Menys greus, fins i tot a vegades tolerables, són els canvis en l'estructura formal de la unitat constructiva. (Passar, per exemple de la irregularitat en planta a una resolució regular de la mateixa o al revés). Canvis materials, com l'aparició de construccions d'obra vista (sempre que a més a més, no signifiqui un conseqüent canvi de color, perquè llavors seria un canvi greu), o el repicat de façanes. Canvis formals d'elements constructius com ràfecs i voladissos. Canvis materials en les cobertes quan mantinguin una certa compatibilitat de textures i de colors. Canvis materials en les façanes, sempre que respectin el color. Canvis de dimensió i disposició dels forats. Canvis que comportin una introducció formal nova, però que no faci competència a les preexistents. Per exemple, un cos nou amb coberta plana en un conjunt de cossos amb teulat, és més tolerable que un cos nou amb coberta d'inclinació molt diferent. I també, per exemple, un conjunt de cossos regulars, ordenat amb llibertat, és perfectament compatible dins d'un conjunt de cossos irregulars.

La regulació de l'edificació, per aconseguir la integració al seu context urbà i/o paisatgístic en un medi tan extens i alhora divers com és el Pirineu, precisa d'uns instruments d'aplicació molt genèrica i poc casuística. Resulta, però, impossible defugir de contemplar les diferents condicions de l'edificació, referents tant als seus propis paràmetres físics com al lloc on s'ubiquen.

3.1.- TIPUS DE CONTROLS

L'eficàcia d'aquesta Normativa comporta establir un doble control: el dels PARÀMETRES GENÈRICS i el dels ELEMENTS CONSTRUCTIUS.

3.1.1.- Control de paràmetres genèrics

PARÀMETRES GENÈRICS són aquells que conformen les característiques essencials de l'edifici i que, en conjunt, donen caràcter a cada nucli urbà i per extensió a l'àmbit geogràfic proper. Poden ser GEOMÈTRICS, QUALITATIUS I MORFOLÒGICS.

- ***Paràmetres geomètrics:***

Són aquells que conformen el volum general de l'edifici i se'n consideren tres: l'ALÇADA, la FORMA DE LES COBERTES i la PLANTA (forma i mides).

El control dels paràmetres geomètrics assegura el manteniment de l'escala i de les constants formals en les intervencions.

- ***Paràmetres qualitius:***

Són aquells que conformen els constituents físics, bàsics quant a la percepció expressiva de l'edifici. El seu control assegura els valors cromàtics i tàctils de l'edifici, i són el COLOR DE LA FAÇANA i el COLOR I LA TEXTURA DE LA COBERTA. En aquest sentit, els materials de construcció com a tals són constituents subsidiaris.

- ***Paràmetres morfològics:***

Són aquells que conformen la integració física de l'edifici en el lloc. Són dos: LA MANERA D'ASSENTAR-SE SOBRE EL TERRENY i LA MANERA DE COMPOSAR-SE AMB ELS ALTRES EDIFICIS DEL CONJUNT URBÀ.

3.1.2.- Control d'elements constructius:

És aquell que s'aplica a parts de l'edifici, de caràcter localitzat, que tenen un valor de complement en la configuració tipològica. Són elements constructius de detall o d'acabat, tals com: RÀFECS, VOLADISSOS, BALCONS i OBERTURES.

3.1.3.- Llocs i tipologies

Tot aquest sistema de controls no serà tancat, sinó subjecte a diferents aplicacions, segons les diferents condicions de lloc i d'ús de cada edifici.

- Respecte **el lloc**, s'han de considerar tres situacions: En el **context urbà**, en la **frontera entre l'urbà i el rústec i aïllat totalment del context urbà**.
- Respecte **l'ús**, encara que l'habitatge sigui el predominant, noves necessitats productives o de serveis provoquen l'aparició de noves tipologies, hotels, apartaments comunitaris, edificis d'equipaments (sanitaris, esportius, d'esbarjo ...), edificis agropecuaris, industrials ...

3.2.- CARÀCTER DE LA NORMATIVA

La diversitat geogràfica i les subtils variacions tipològiques de l'arquitectura pirenaica precisen una Normativa que, per eficàcia, cal que sigui **genèrica**, que persegueixi un control dels trets fonamentals que caracteritzen el patrimoni edificat, per damunt de la casuística ordenancista dels petits detalls. S'han de regular els **paràmetres genèrics** que conformen l'essència determinant de l'edifici i per extensió, el caràcter dels nuclis urbans i també la personalitat de la comarca.

Això és, articular els criteris per tal d'establir un control sobre l'ESCALA, la FORMA i el COLOR.

L'aplicació d'aquests controls ha de contemplar la determinació dels àmbits d'aplicació, la definició dels paràmetres conceptuals i geomètrics, la regulació de les constants tipològiques i les disposicions reguladores segons el diferent context d'emplaçament (urbà, frontera de l'urbà o fora de l'urbà). D'una manera esquemàtica, el redactat ha de contemplar:

3.2.1 Definició i regulació dels paràmetres tipològics:

- Planta: composició i mides compreses dins d'un entorn orientatiu.
- Alçada: definida pel nombre de plantes i no per mides.
- Secció: definició de planta baixa, pisos i sotacoberta.
- Façanes: material i cromatisme, amb definició dels seus paràmetres (to, intensitat i textura).
- Cobertes: materials i geometria.

3.2.2 Definició i regulació dels elements constructius secundaris

- Obertures
- Voladissos
- Ràfecs
- Llucanes

3.2.3 Regulació dels edificis segons emplaçament i usos

- Determinació dels paràmetres tipològics a aplicar segons la situació dels edificis sigui dins, en la frontera o fora del context urbà.
- Determinació dels paràmetres tipològics a aplicar segons sigui habitatge o no.

3.2.4 Regulació morfològica

- Seguiment de les lleis de composició dels edificis dins la trama de cada nucli urbà.
- Seguiment de les lleis d'assentament sobre el terreny dels edificis preexistents.

NORMES DE PLANEJAMENT URBANÍSTIC

CAPITOL - I -

- DISPOSICIONS GENERALS -

Art. 1) Objecte i finalitat.-

Aquestes Normes tenen per objecte la regulació de les edificacions per adaptar-les a les condicions històric-ambientals de l'entorn físic-geogràfic on s'inserten.

La seva finalitat és establir unes pautes formals reglades que afavoreixin una adequada integració de les edificacions al seu medi.

Art. 2) Marc normatiu.-

El marc normatiu d'aquestes Normes, és el contingut en els articles 3 i 9.3 de la Llei 2/2002 de 14 de març, d'Urbanisme.

La redacció de les Normes de Planejament Urbanístic, es formula a l'empar de les previsions contingudes a l'article 62.2 de la mateixa Llei.

Art. 3) Aplicació i àmbit territorial.-

- a) Aquestes Normes tenen caràcter subsidiari i complementari respecte el Planejament Urbanístic Municipal.
- b) L'aplicació d'aquesta Normativa és prevalent respecte el Planejament Urbanístic Municipal, excepte en la determinació de l'alçada dels edificis, que prevaldrà aquella que suposi major restricció.

- c) L'àmbit d'aplicació general d'aquestes Normes és el territori de tots els municipis de les comarques de l'Alt Urgell, Cerdanya, Pallars Sobirà, Pallars Jussà, Alta Ribagorça i Vall d'Aran. En les capitals de comarca i a Alp, Esterri, La Pobla de Segur i Rialp, que pel seu desenvolupament han superat el caràcter rural i en ells hi predomina l'edificació de tipologia urbana, la Normativa només serà d'aplicació als edificis situats en nuclis urbans, és a dir, en els àmbits dels centres històrics (Capítol III) i als edificis situats fora del context urbà, és a dir, a aquells que estan en sòl no urbanitzable (Capítol V).

Art. 4) Documentació.-

Aquestes Normes consten de la següent documentació:

- Memòria.
- Normativa reguladora de l'edificació.

Art. 5) Vigència.-

La vigència d'aquestes Normes s'inicia el dia següent de la publicació de l'acord d'aprovació definitiva al Diari Oficial de la Generalitat de Catalunya.

Art. 6) Obligatorietat.-

Aquestes Normes són d'obligat compliment tant per les Administracions Públiques competents per actuar, com per les institucions i particulars que, en règim de cessió d'ús, concessió administrativa o propietat, generin actuacions d'edificació per les quals sigui necessària l'obtenció prèvia de llicència urbanística, tal com estableix l'article 179 de la Llei 2/2002 de 14 de març, d'Urbanisme.

CAPÍTOL - II -

- DEFINICIONS I ESTRUCTURACIÓ REGULADORA -

II.1.- DEFINICIÓ PARÀMETRES COMPOSITIUS:

Art.7) Composició de la planta.-

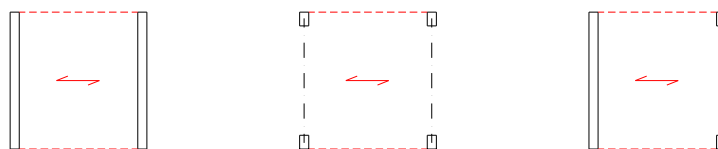
La composició de la planta es determina per un nombre màxim d'unitats de mòduls de crugia addicionats en els dos sentits, ample i profunditat, permesos sense interrupció.

En concret es consideren que són interrupcions:

- Els retranquejos de planta superiors als 45 cms.
- Els canvis de direcció en l'alineació, superiors als 15 graus.

Art. 8) Mòdul de crugia.-

S'entén com a tal, una peça en planta, caracteritzada per ser la unitat constructiva d'un sol tram de sostre, de mides i forma comunes en la construcció tradicional.



Mòdul de parets de càrrega

Mòdul de pilars

Mòdul de parets i pilars

Art. 9) Unitat de mòdul de crugia.-

És un rectangle, els costats del qual medeixen entre un mínim de 3 metres i un màxim de 6 metres.

Art. 10) Alçada i nombre de plantes.-

L'alçada d'un edifici es defineix pel nombre de plantes, P.

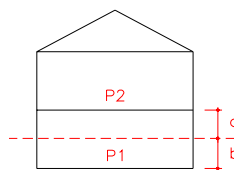
El nombre de plantes inclou la planta baixa i totes les construïbles entre la rasant del carrer o terreny sobre el qual s'assenta, i el ràfec.

La sotacoberta, fins i tot en el cas que sigui ocupable, tal com es determina a l'article 12, no computa per determinar el nombre P, de plantes.

Art. 11) Planta Baixa.-

S'entén per planta baixa d'un edifici, la més immediatament en contacte amb el terreny, sempre que el nivell del seu paviment estigui en una cota compresa entre +1 i -1 m, en relació amb el nivell del terreny exterior.

Si se superen aquests límits, s'entendrà que es tracta de la primera planta pis o bé de la planta soterrani, segons el cas. Si es produís simultàniament el cas de $a > 1\text{m}$ i $b > 1\text{m}$, preval el criteri de $P1 = PB$



Si $a \leq 1\text{ m}$, $P2 = PB$

Si $a > 1\text{ m}$, $P1 = PB$

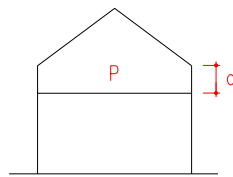
Si $b \leq 1\text{ m}$, $P1 = PB$

Si $b > 1\text{ m}$, $P2 = PB$

La planta baixa no tindrà, generalment, una alçada lliure superior als 3,50 m. Si es precisa una alçada superior es computarà com a dues plantes d'alçada.

Art. 12) Planta Sotacoberta.-

S'entén com a tal, l'espai comprès entre l'últim forjat i el plànol inclinat de la coberta, sempre que aquest pla inclinat no arranqui a més de 80 cm d'alçada en pendents inferiors al 35%, i de 40 cms en pendents superiors al 35%, del paviment de l'últim forjat. En cas que l'arrancada sigui a una alçada superior, aquest espai tindrà la consideració d'una planta pis. La planta sotacoberta sempre estarà vinculada a la planta inferior i no disposarà d'accés independent.



*En pendents inferiors al 35%: Si $a > 0,80$ m, $P = Pis$
Si $a \leq 0,80$ m, $P = Sotacoberta$*

*En pendents superiors al 35%: Si $a > 0,40$ m, $P = Pis$
Si $a \leq 0,40$ m $P = Sotacoberta$*

Art. 13) El tractament de superfícies.-

Les superfícies a considerar, objecte de regulació, són les corresponents a les parts aparents de les façanes i les cobertes. Als efectes normatius les parets mitgeres, que restin a la vista, tenen la plena consideració de façana.

Art. 14) El material.-

Els materials generals (no els de detall referents a ràfecs i obertures) de les façanes no tenen cap limitació d'ús, mentre acompleixin les determinacions regulades pel CROMATISME.

Art. 15) El cromatisme.-

El cromatisme es defineix amb tres paràmetres: TO, INTENSITAT i TEXTURA.

Els TONS possibles són:

- Rogencs
- Terres
- Grisencs

Les INTENSITATS són:

- Clares
- Mitges
- Fosques

Les TEXTURES són:

- Mates
- Satinades
- Brillants

S'estableix una regulació cromàtica pròpia de les façanes, i una altra pròpia de les cobertes. L'objecte de regulació, en ambdós casos, és el cromatisme general, i no pas el de detall, dels diferents elements constructius.

Art. 16) La façana.-

Es consideren façanes tots els tancaments exteriors de l'edifici, a excepció de les cobertes.

Les parets mitgeres al descobert tindran la consideració de façana a tots els efectes.

Art. 17) Obertures.-

S'entén per obertura qualsevol forat efectuat, amb finalitats funcionals, al pla de façana.

S'exceptuen els forats necessaris per les instal·lacions tècniques de l'edifici.

Art. 18) Voladissos.-

S'entén per voladís qualsevol element construït que sobresurt del pla de façana. S'exceptuen els elements corresponents a les instal·lacions tècniques de l'edifici.

Art. 19) La coberta.-

Menys en les cobertes planes, la forma de les cobertes es regula principalment pel seu pendent.

També es determina la tipologia constructiva, com coberta d'una aigua, de dues aigües, en pavelló, plana, etc.

Respecte el pendent assignat a cada lloc, es permetrà una tolerància d'un (+/-) 5%

Igualment, els careners de la coberta se situaran en la direcció predominant al nucli, i en cas de diversitat, preferentment, seguint una direcció paral·lela a les corbes de nivell o a la vialitat.

Art. 20) Ràfecs.-

Els ràfecs més comuns són: enrassats, amb cornisa, volats amb bigues, volats amb estructures més complexes i volats amb el propi forjat. Tots els ràfecs són permesos amb l'excepció que s'explicita a l'article 39.

Art. 21) Llucanes.-

Són volums disposats en els vessants de coberta, amb l'exclusiva finalitat d'obtenir obertures, en pla vertical, per la ventilació o il·luminació de l'espai sotacoberta.

Art. 22) Regulació segons el context de l'emplaçament

Es contemplen les condicions edificatòries en tres situacions de context diferents:

- *L'edificació dins un context urbà existent*: sòl urbà corresponent al centre històric.
- *L'edificació en els límits del context urbà*: sòl urbà o urbanitzable, emplaçat fora del centre històric.
- *L'edificació fora del context urbà*: sòl no urbanitzable i emplaçament aïllat, sense relació visual pròxima amb un nucli urbà.

Art. 23) Regulació segons la tipologia d'ús

Dins de cada context, es contemplen les condicions edificatòries de dos grups tipològics:

- L'habitatge.
- Edificis d'usos diferents a l'habitatge.

Art. 24) Regulació morfològica

Dins dels nuclis urbans, s'han de seguir les formes compositives i d'assentament sobre el terreny, dels edificis preexistents.

CAPITOL - III -

DISPOSICIONS APLICABLES ALS EDIFICIS SITUATS

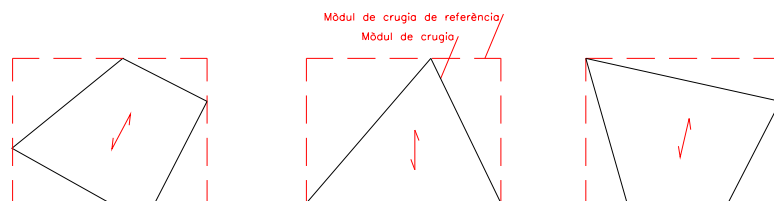
DINS D'UN CONTEXT URBÀ EXISTENT

Definició dels àmbits

Les disposicions d'aquest capítol són d'aplicació als edificis situats en el sòl urbà corresponent als centres històrics dels nuclis urbans.

Art. 25) Regulació de la planta.-

La PLANTA d'un edifici no podrà, en la seva amplada i fondària, superar sense interrupció els nombres (A) i (F) de MÒDULS DE CRUGIA, assignats a cada nucli urbà en l'Annex: Fitxa d'Aplicació Normativa. Entenent com a interrupció l'establert en l'article 7. Les formes dels mòduls de crugia que no siguin escairades ni quadrangulars, es referenciaran segons un quadrilàter escairat circumscribit.



Art. 26) Regulació de l'alçada.-

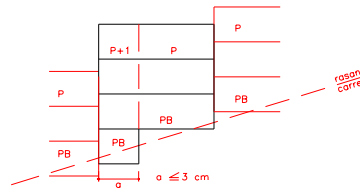
L'ALÇADA d'un edifici no podrà superar en nombre de plantes el nombre (P), assignat a cada nucli urbà en l'Annex: Fitxa d'Aplicació Normativa.

Art. 27) Situacions en pendent.-

En els terrenys en pendent, l'edifici s'esgraonarà segons els següents criteris:

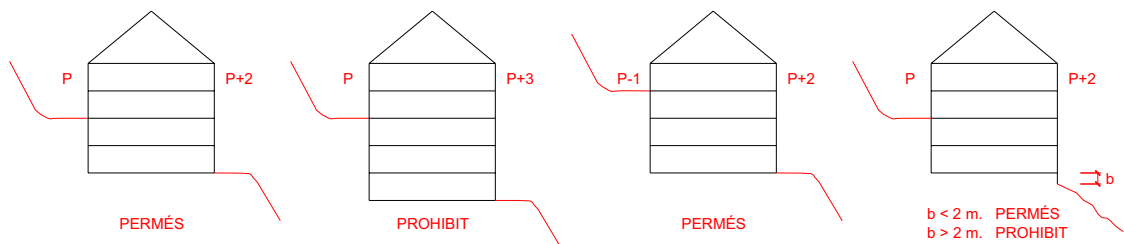
a) Edificis en CARRERS amb pendent:

L'edifici s'esgraonarà permetent, sempre dins de la mateixa propietat, cavalcaments d'alçada mai superiors als 3 metres d'ample de façana, on l'alçada resultant sigui com a màxim de (P+1) plantes.



b) Edificis en TERRENYS amb pendent:

- L'alçada de plantes (P) es mesurarà en la façana de muntanya.
- L'aplicació d'aquesta alçada no ha de produir mai alçades superiors a (P+2) a la façana de la vall.
- En cas que el desnivell fos tal que provoqués a la façana de la vall un nombre de plantes superior a (P+2), es reduirà a la façana de muntanya el nombre de plantes necessari perquè això no es produïxi. No obstant això, es permetrà que la façana de muntanya tingui sempre com a mínim, planta baixa.
- En cas que la façana de la vall s'hagi d'assentar sobre un bassament massís, si aquest supera en alçada els 2 m, computarà com una planta.



Art. 28) Cromatisme de les façanes.-

Tots els edificis adaptaran les seves façanes al cromatisme fixat per cada nucli urbà en l'Annex: Fitxa d'Aplicació Normativa, mitjançant el TO, la INTENSITAT i la TEXTURA definits.

Art. 29) Materials de les façanes.-

Els materials de les façanes són lliures, mentre respectin les condicions cromàtiques i de textura propi del nucli urbà.

Així i tot, els rejuntats de les parets, noves i velles, de pedra, s'executaran amb morter de cal o amb morter mixt de cal i ciment (preferentment blanc).

Els rejuntats fets amb morter de ciment, només seran admesos quan el seu color sigui corregit en concordança amb el cromatisme de la pedra emprada.

Art. 30) Parets mitgeres.-

És obligat que les parets mitgeres vistes tinguin un tractament material i cromàtic idèntic a la resta de façanes de l'edifici.

Art. 31) Voladissos.-

Es permeten tota classe de voladissos oberts.

Es prohibeixen els cossos volats tancats amb elements de fàbrica pesant. Seran permesos, però, quan siguin tancats amb elements constructius de tipus lleuger executats en sec i desmuntables.

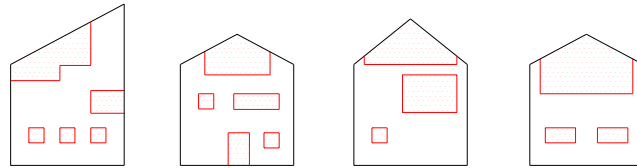
Es recomana:

- Construir voladissos amb elements prims de llosa, fusta o ferro.
- Aprimar el cantell dels voladissos construïts com a perllongació dels forjats.

Art. 32) Obertures.-

a.- S'estableix llibertat de mida i de proporció en les obertures de façana.

Els forats seran sempre de formes ortogonals (escairades) simples o compostes, deixant la possibilitat de trencar l'ortogonalitat, només en els forats que estiguin situats immediatament sota ràfecs inclinats, tot seguint la mateixa inclinació de les cobertes.



b.- S'estableix llibertat en el cromatisme dels ràfecs, voladissos i fusteries de les obertures, a excepció del TO clar i de l'alumini anoditzat daurat que queden prohibits.

No obstant això, es RECOMANA que el tractament de:

La fusta sigui: - De tons foscos
- Pintada o tenyida de colors vius.

L'alumini sigui: - Anoditzat fosc.
- Lacat mate de colors vius.

El PVC sigui: - De colors foscos o vius.

Art. 33) Regulació de les cobertes.-

a) Les cobertes seran inclinades i tindran el pendent i la tipologia que s'assenyala per a cada nucli urbà en l'Annex: Fitxa d'Aplicació Normativa. Aquest pendent tindrà un entorn de variació d'un més, menys cinc per cent (+/- 5%)

- b) Els plans inclinats que formen les cobertes, només poden ser alterats per elements puntuals singulars (xemeneies, llucanes, instal·lacions ...) que ocupin en conjunt, menys d'un 20% de la seva superfície en planta i en alçat.
- c) La superfície de les cobertes planes, en forma de terrassa, o de coberta no transitable, no podrà excedir de la tercera part del total de les cobertes de l'edifici. En tot cas, sempre es permetrà que un mòdul de crugia tingui coberta plana.
- d) En casos en què es justifiqui expressament per l'ús o funcionalitat, es poden admetre edificis amb coberta plana en la seva totalitat. La consecució de la llicència municipal d'obra, requerirà abans la redacció i aprovació d'un Pla de Millora Urbana que reguli la composició volumètrica que garanteixi l'adequada integració formal al conjunt edificat.

Art. 34) Materials i cromatisme de les cobertes.-

Les cobertes es podran construir amb materials i qualitats cromàtiques d'acord als següents criteris de compatibilitat/incompatibilitat i tenint en compte allò que es fixa per a cada nucli urbà en l'Annex: Fitxa d'Aplicació Normativa.

a.- Nuclis amb predomini de la TEULA VELLA.

Es consideren ADMESOS:

- La teula àrab nova de color vell.
- La llosa de pedra.
- El fibrociment de color gris o marró.
- El zenc.
- El coure.
- La teula de ciment de colors terrosos.
- La teula plana de colors terrosos.
- La planxa metàl·lica de colors terrosos.

Es considera PROHIBIT l'ús de:

- La pissarra.
- La planxa metàl·lica de color negre.
- La planxa metàl·lica de colors vius (blanca, verda, blava, vermella,...)
- La teula de color negre.

b.- Nuclis amb predomini de la LLOSA DE PEDRA.

Es consideren ADMESOS:

- La teula vella.
- La teula àrab nova de color vell.
- El fibrociment gris.
- El zenc.
- La teula de ciment gris.
- La planxa metàl·lica galvanitzada.

Es considera PROHIBIT l'ús de:

- La pissarra.
- El coure.
- La planxa metàl·lica de color negre.
- La planxa metàl·lica de colors.
- La teula de color negre.

c.- Nuclis amb predomini de PISSARRA DEL PAÍS.

Es consideren ADMESOS:

- La pissarra industrialitzada.
- El fibrociment negre.
- El zenc.
- La teula de ciment negre o gris fosc.
- La planxa metàl·lica negra o gris fosc.

Es considera PROHIBIT l'ús de:

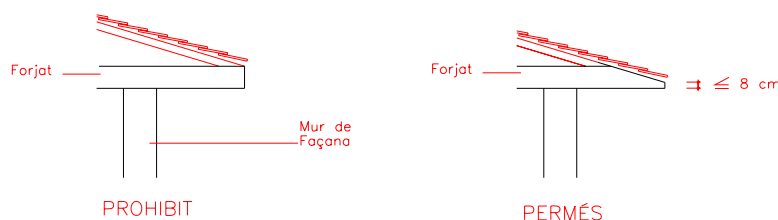
- La teula ceràmica.
- La llosa de pedra.
- El fibrociment gris.
- La planxa metàl·lica galvanitzada.
- La planxa metàl·lica de colors diferents al negre o gris fosc.

Art. 35) Ràfecs.-

Es permetran tots els ràfecs enrassats, amb cornisa, volats amb bigues i volats amb estructures més complexes (tornapuntes o mènsules)

El ràfec construït amb el propi forjat volat, queda PROHIBIT.

Es permet, però, el ràfec volat amb el propi forjat, quan aquest s'afua i el cantell del mateix no superi els 8 cms de gruix:



Art. 36) Llucanes.-

Es prohibeixen les llucanes als llocs on tradicionalment no n'hi hagi. On les llucanes siguin un element tradicional, es permetran conservant, però, característiques geomètriques i d'escala assimilables a les existents. En tot cas, es permetran les finestres incorporades al mateix pla del pendent (tipus Velux).

Art. 37) Edificis destinats a usos diferents al d'habitatge

Els edificis de tipologia diferent a l'habitatge, si necessiten una alçada superior a l'assignada i una composició en planta que no pugui respectar la llei del mòdul de crugia assignada al nucli urbà, precisaran per la seva llicència municipal d'obres, la redacció i aprovació prèvia d'un Pla de Millora Urbana que reguli la composició volumètrica i de façanes, que garanteixi l'adequada integració formal en el conjunt edificat.

CAPÍTOL –IV-

- DISPOSICIONS APLICABLES ALS EDIFICIS SITUATS EN ELS LÍMITS DEL CONTEXT URBÀ -

Les disposicions d'aquest capítol són d'aplicació als edificis situats en sòl urbà o urbanitzable, emplaçat fora dels centres històrics dels nuclis urbans.

Art. 38) Edificis d'habitatges

- a) Contemplaran totes les determinacions establertes en l'article 26 i els compresos entre el 28 i el 36, ambdós inclosos. Conseqüentment, no són d'aplicació els criteris de regulació per mòduls de crugia.
- b) L'article 27, s'aplicarà amb la següent variació: el nombre de plantes (P+2) que es poden superar en la façana de la vall, es redueix a (P+1)

Art. 39) Edificis d'altres usos diferents al d'habitatge

Contemplaran totes les determinacions establertes als articles compresos entre el 26 i el 36, ambdós inclosos. Conseqüentment, no són d'aplicació els criteris de regulació per mòduls de crugia. En cas de necessitar-se una alçada superior a l'assignada al nucli urbà, precisaran per la seva llicència municipal d'obres, la redacció i aprovació prèvia d'un Pla de Millora Urbana que reguli la composició volumètrica i de façanes, que garanteixi l'adequada integració formal en el conjunt edificat.

CAPÍTOL - V -

- DISPOSICIONS D'APLICACIÓ ALS EDIFICIS SITUATS FORA DEL CONTEXT URBÀ –

Les disposicions d'aquest capítol són d'aplicació als edificis situats en sòl no urbanitzable i amb emplaçament completament aïllat al paisatge o bé amb una relació visual llunyana amb un nucli urbà.

Art. 40) Edificis d'habitatge

Es contemplaran totes les determinacions de COLOR DE FAÇANES I COBERTES, fixades als articles 14, 15, 28 i 34.

El nombre màxim de plantes serà de dos (Planta Baixa+1), amb la possible ocupació la planta sotacoberta, o una tercera planta que no superi, en superfície, el 50% de la planta immediatament inferior.

La forma i materials de les façanes, i la forma i materials de les cobertes, seran lliures.

Art. 41) Edificis d'altres usos diferents a l'habitatge

Tant els paràmetres geomètrics com els qualitius, són absolutament lliures.

CAPITOL – VI –

- DISPOSICIONS DE CARÀCTER MORFOLÒGIC -

Art. 42) Composició

- a) Els nous edificis situats als nuclis urbans (Capítol III) es composaran tal com s'indica en l'Annex: Fitxa d'Aplicació Normativa.

Especialment es tindrà cura en adaptar-se a:

- La individualitat dels volums, quan sigui explícita.
- La juxtaposició dels volums quan es produeixi, diferenciant si aquesta és per simple mitjaneria, o per interpenetracions més complexes (esgraonaments, articulacions amb peces intermitges, interpenetracions ...)

- b) No s'admet la repetició seriada d'un mateix edifici. Els projectes que es refereixen a varis edificis que s'han de construir de manera simultània o successiva en el temps, diferenciaran cada edificació de les veïnes en els paràmetres següents: la cota de l'arrencada del ràfec, la composició i el cromatisme de la façana.

Art. 43) Assentament

Els nous edificis situats als nuclis urbans (Capítol III) i als límits del context urbà (Capítol IV), s'implantaran tal com s'indica en l'Annex: Fitxa d'Aplicació Normativa.

Especialment es tindrà cura d'adaptar-se als assentaments:

- Esgraonats.
- Els que segueixen les línies de pendent.
- Els emergents sobre els accidents topogràfics.
- Els integrats sobre els accidents topogràfics.

CAPÍTOL – VII –

- DISPOSICIÓ FINAL –

Art. 44) Adaptació del Planejament Urbanístic vigent.-

Els municipis que tinguin un document de Planejament Urbanístic vigent, l'adaptaran a les determinacions d'aquesta Normativa.

La redacció i tramitació d'aquesta adaptació, s'haurà de resoldre dins del termini d'un (1) any.

ANNEX: FITXA D'APLICACIÓ NORMATIVA

És d'aplicació normativa una fitxa per a cada nucli urbà o grup de nuclis similars, on s'indiquen els paràmetres d'aplicació normativa (nombre de pisos, forma de les cobertes i composició de les plantes), qualitatives (color de façanes i material de cobertes) i morfològiques (tipus d'assentament i tipus de composició volumètrica).

Model de fitxa:

- FITXA DE PARÀMETRES D'APLICACIÓ

FITXA DE PARÀMETRES D'APLICACIÓ

Alçades0	Nombre de plantes (P)		
Mòduls crugia	Nombre de mòduls a l'ample (A)		
	Nombre de mòduls en fondària (F)		
Cromatisme façanes	To		
	Intensitat		
	Textura		
Coberta	Material	Teula	
		Llosa	
		Pissarra	
	Pendent (%)		
	Forma		
Assentament	Esgraonat		
	Linial, a mig vessant		
	A la plana		
	Agrupat		
	Dispers		
	Mixte		
Composició	Peces autònomes		
	Agregacions juxtaposades		
	Interpenetracions		

RELACIÓ DE NUCLIS

Index de Nuclis del Pallars Sobirà

1. MUNICIPI DE ALINS

- . Ainet de Besan
- . Àlins
- . Araós
- . Àreu
- . Tor

2. MUNICIPI D'ALT ÀNEU

- . Alòs d'Isil
- . Àrreu
- . Borén
- . Isavarre
- . Isil
- . Son
- . Sorpe
- . València d'Àneu

3. MUNICIPI DE BAIX PALLARS

- . Ancs
- . Baén
- . Balestui
- . Bresca
- . Bretui
- . Capestany
- . Gerri de la Sal
- . Mentui
- . Montcortès
- . Peracalç
- . Peramea
- . Pujol
- . Sellui
- . Useu

4. MUNICIPI D'ESPOT

- . Espot
- . Estais

5. MUNICIPI D'ESTERRI D'ÀNEU

- . Esterrí d'Àneu

6. MUNICIPI D'ESTERRI DE CARDÓS

- . Arròs de Cardós
- . Benate
- . Esterrí de Cardós
- . Ginestarré

7. MUNICIPI DE FARRERA

- . Alendo
- . Burg
- . Farrera
- . Glorieta
- . Mallolís
- . Montesclado

8. MUNICIPI DE LA GUINGUETA D'ÀNEU

- . Aurós
- . BerrósJussà
- . Berrós Sobirà
- . Burgo
- . Cerbi
- . Dorve
- . Escalarre
- . Escaló
- . Escart
- . Estaron
- . Gavàs
- . Guingueta, La
- . Jou
- . Llavorre
- . Unarre

9. MUNICIPI DE LLADORRE

- . Aineto
- . Boldís Jussà
- . Boldís Sobirà
- . Bordes de Graus
- . Bordes de Quanca
- . Lladorre
- . Lleret
- . Tavascan

10. MUNICIPI DE LLAVORSÍ

- . Aidí
- . Arestui
- . Baiasca
- . Llavorsí
- . Montenartró
- . Ramadriu

11. MUNICIPI DE RIALP

- . Beraní
- . Caregue
- . Escàs
- . Rialp
- . Rodés
- . Roní
- . Surp

12. MUNICIPI DE SORIGUERA

- . Arcalís
- . Baro
- . Embonui
- . Escós
- . Estac
- . Llagunes, Les
- . Malmercat
- . Mencui
- . Puiforniu
- . Rubió
- . Saverneda
- . Soriguera
- . Tornafort
- . Vilamur

13. MUNICIPI DE SORT

- . Altron
- . Bastida de Sort, La
- . Bernui
- . Bressui
- . Castellviny
- . Enviny
- . Llarvén
- . Llessuí
- . Montardit de Dalt
- . Olp
- . Pujal
- . Ribera de Montardit
- . Sauri
- . Sorre

14. MUNICIPI DE TÍRVIA

- . Terveu
- . Tírvia

15. MUNICIPI DE VALL DE CARDÓS

- . Ainet de Cardós
- . Anàs
- . Bonestarre
- . Cassibrós
- . Estaón
- . Lladrós
- . Ribera de Cardós
- . Surri

ALINS

Ainet de Besan, Alins, Araós, Àreu, Tor.

FITXA DE PARÀMETRES D'APLICACIÓ

NUCLI: *Ainet de Besan*
MUNICIPI: *Alins*
COMARCA: *Pallars Sobirà*

Alçades	Nombre de plantes (P)		<i>Casc històric:2P-Eixample:1P</i>
Mòduls crugia	Nombre de mòduls a l'ample (A)		<i>Casc històric:2A-Eixample:1A</i>
	Nombre de mòduls en fondària (F)		<i>Casc històric:2F-Eixample:2F</i>
Cromatisme façanes	To		<i>Gris</i>
	Intensitat		<i>Mitja</i>
	Textura		<i>Mate</i>
Coberta	Material	Teula	-
		Llosa	-
		Pissarra	<i>Si</i>
	Pendent (%)	<i>60%</i>	
	Forma	<i>Dues aigües</i>	
Assentament	Esgraonat		
	Linial, a mig vessant		<i>x (casc antic)</i>
	A la plana		<i>x (eixample)</i>
	Agrupat		<i>x</i>
	Dispers		
	Mixte		
Composició	Peces autònomes		<i>x</i>
	Agregacions juxtaposades		<i>x</i>
	Interpenetracions		

FITXA DE PARÀMETRES D'APLICACIÓ

NUCLI: *Alins*

MUNICIPI: *Alins*

COMARCA: *Pallars Sobirà*

Alçades	Nombre de plantes (P)		<i>2-3P</i>
Mòduls crugia	Nombre de mòduls a l'ample (A)		<i>2A</i>
	Nombre de mòduls en fondària (F)		<i>2F</i>
Cromatisme façanes	To		<i>Gris-terres</i>
	Intensitat		<i>Mitja</i>
	Textura		<i>Mate</i>
Coberta	Material	Teula	-
		Llosa	-
		Pissarra	<i>Si</i>
	Pendent (%)	<i>60%</i>	
	Forma	<i>Dues o més aigües</i>	
Assentament	Esgraonat <i>x</i>		
	Linial, a mig vessant		
	A la plana <i>x</i>		
	Agrupat <i>x</i>		
	Dispers		
	Mixte		
Composició	Peces autònomes <i>x</i>		
	Agregacions juxtaposades <i>x</i>		
	Interpenetracions		

FITXA DE PARÀMETRES D'APLICACIÓ

NUCLI: *Araós*

MUNICIPI: *Alins*

COMARCA: *Pallars Sobirà*

Alçades	Nombre de plantes (P)		<i>1-2P</i>
Mòduls crugia	Nombre de mòduls a l'ample (A)		<i>2A</i>
	Nombre de mòduls en fondària (F)		<i>2F</i>
Cromatisme façanes	To		<i>Gris-terres</i>
	Intensitat		<i>Fosca</i>
	Textura		<i>Mate</i>
Coberta	Material	Teula	-
		Llosa	-
		Pissarra	<i>Si</i>
	Pendent (%)		<i>60%</i>
	Forma		<i>Dues aigües</i>
Assentament	Esgraonat		
	Linial, a mig vessant	<i>x</i>	
	A la plana		
	Agrupat	<i>x</i>	
	Dispers		
Composició	Mixte		
	Peces autònomes	<i>x</i>	
	Agregacions juxtaposades		
	Interpenetracions		

FITXA DE PARÀMETRES D'APLICACIÓ

NUCLI: *Àreu*

MUNICIPI: *Alins*

COMARCA: *Pallars Sobirà*

Alçades	Nombre de plantes (P)		<i>2P</i>
Mòduls crugia	Nombre de mòduls a l'ample (A)		<i>2A</i>
	Nombre de mòduls en fondària (F)		<i>2F</i>
Cromatisme façanes	To		<i>Gris-terres</i>
	Intensitat		<i>Fosca</i>
	Textura		<i>Mate</i>
Coberta	Material	Teula	-
		Llosa	-
		Pissarra	<i>Sí</i>
	Pendent (%)		<i>60%</i>
	Forma		<i>Dues aigües</i>
Assentament	Esgraonat		
	Linial, a mig vessant	<i>x</i>	
	A la plana	<i>x</i>	
	Agrupat	<i>x</i>	
	Dispers		
	Mixte	<i>x</i>	
	Peces autònomes		
	Agregacions juxtaposades	<i>x</i>	
	Interpenetracions		

FITXA DE PARÀMETRES D'APLICACIÓ

NUCLI: *Tor*

MUNICIPI: *Alins*

COMARCA: *Pallars Sobirà*

Alçades	Nombre de plantes (P)		<i>1-2P</i>
Mòduls crugia	Nombre de mòduls a l'ample (A)		<i>2A</i>
	Nombre de mòduls en fondària (F)		<i>2F</i>
Cromatisme façanes	To		<i>Gris-terres</i>
	Intensitat		<i>Fosca</i>
	Textura		<i>Mate</i>
Coberta	Material	Teula	-
		Llosa	-
		Pissarra	<i>Sí</i>
	Pendent (%)		<i>60%</i>
	Forma		<i>Dues aigües</i>
Assentament	Esgraonat		
	Linial, a mig vessant	<i>x</i>	
	A la plana		
	Agrupat		
	Dispers	<i>x</i>	
	Mixte		
Composició	Peces autònomes	<i>x</i>	
	Agregacions juxtaposades		
	Interpenetracions		

ALT ÀNEU

Alòs d'Isil, Àrreu, Borén, Isavarre, Isil, Son, Sorpe, València d'Àneu.

FITXA DE PARÀMETRES D'APLICACIÓ

NUCLI: *Alòs d'Isil*
MUNICIPI: *Alt Àneu*
COMARCA: *Pallars Sobirà*

Alçades	Nombre de plantes (P)		<i>1-2P</i>
Mòduls crugia	Nombre de mòduls a l'ample (A)		<i>2A</i>
	Nombre de mòduls en fondària (F)		<i>2F</i>
Cromatisme façanes	To		<i>Gris</i>
	Intensitat		<i>Fosca</i>
	Textura		<i>Mate</i>
Coberta	Material	Teula	-
		Llosa	-
		Pissarra	<i>Sí</i>
	Pendent (%)		<i>60%</i>
	Forma		<i>Dues i més aigües</i>
Assentament	Esgraonat		
	Linial, a mig vessant	<i>x</i>	
	A la plana		
	Agrupat	<i>x</i>	
	Dispers		
	Mixte		
Composició	Peces autònomes	<i>x</i>	
	Agregacions juxtaposades	<i>x</i>	
	Interpenetracions		

FITXA DE PARÀMETRES D'APLICACIÓ

NUCLI: *Àrreu*

MUNICIPI: *Alt Àneu*

COMARCA: *Pallars Sobirà*

Alçades	Nombre de plantes (P)		<i>2P</i>
Mòduls crugia	Nombre de mòduls a l'ample (A)		<i>2A</i>
	Nombre de mòduls en fondària (F)		<i>2F</i>
Cromatisme façanes	To		<i>Gris-blanc</i>
	Intensitat		<i>Fosca</i>
	Textura		<i>Mate</i>
Coberta	Material	Teula	-
		Llosa	-
		Pissarra	<i>Sí</i>
	Pendent (%)		<i>60%</i>
	Forma		<i>Dues o més aigües</i>
Assentament	Esgraonat		
	Linial, a mig vessant	<i>x</i>	
	A la plana		
	Agrupat	<i>x</i>	
	Dispers		
Composició	Mixte		
	Peces autònomes	<i>x</i>	
	Agregacions juxtaposades		
	Interpenetracions		

FITXA DE PARÀMETRES D'APLICACIÓ

NUCLI: *Borén*

MUNICIPI: *Alt Àneu*

COMARCA: *Pallars Sobirà*

Alçades	Nombre de plantes (P)		<i>1-2P</i>
Mòduls crugia	Nombre de mòduls a l'ample (A)		<i>2A</i>
	Nombre de mòduls en fondària (F)		<i>2F</i>
Cromatisme façanes	To		<i>Gris-terra</i>
	Intensitat		<i>Fosca</i>
	Textura		<i>Mate</i>
Coberta	Material	Teula	-
		Llosa	-
		Pissarra	<i>Sí</i>
	Pendent (%)		<i>60%</i>
	Forma		<i>Dues-quatre aigües</i>
Assentament	Esgraonat		
	Linial, a mig vessant		
	A la plana	<i>x</i>	
	Agrupat	<i>x</i>	
	Dispers		
	Mixte		
Composició	Peces autònomes	<i>x</i>	
	Agregacions juxtaposades	<i>x</i>	
	Interpenetracions		

FITXA DE PARÀMETRES D'APLICACIÓ

NUCLI: *Isavarre*
MUNICIPI: *Alt Àneu*
COMARCA: *Pallars Sobirà*

Alçades	Nombre de plantes (P)		<i>1-2P</i>
Mòduls crugia	Nombre de mòduls a l'ample (A)		<i>2A</i>
	Nombre de mòduls en fondària (F)		<i>2F</i>
Cromatisme façanes	To		<i>Gris-terra</i>
	Intensitat		<i>Fosca</i>
	Textura		<i>Mate</i>
Coberta	Material	Teula	-
		Llosa	-
		Pissarra	<i>Si</i>
	Pendent (%)		<i>60%</i>
	Forma		<i>Dues aigües</i>
Assentament	Esgraonat	<i>x</i>	
	Linial, a mig vessant	<i>x</i>	
	A la plana		
	Agrupat	<i>x</i>	
	Dispers		
	Mixte		
Composició	Peces autònomes	<i>x</i>	
	Agregacions juxtaposades		
	Interpenetracions		

FITXA DE PARÀMETRES D'APLICACIÓ

NUCLI: *Isil*

MUNICIPI: *Alt Àneu*

COMARCA: *Pallars Sobirà*

Alçades	Nombre de plantes (P)		<i>2P</i>
Mòduls crugia	Nombre de mòduls a l'ample (A)		<i>2A</i>
	Nombre de mòduls en fondària (F)		<i>2F</i>
Cromatisme façanes	To		<i>Gris-terra</i>
	Intensitat		<i>Clar</i>
	Textura		<i>Mate</i>
Coberta	Material	Teula	-
		Llosa	-
		Pissarra	<i>Sí</i>
	Pendent (%)		<i>60%</i>
	Forma		<i>Dues-quatre aigües</i>
Assentament	Esgraonat		
	Linial, a mig vessant	<i>x</i>	
	A la plana	<i>x</i>	
	Agrupat	<i>x</i>	
	Dispers		
	Mixte	<i>x</i>	
Composició	Peces autònomes	<i>x</i>	
	Agregacions juxtaposades	<i>*</i>	
	Interpenetracions		

FITXA DE PARÀMETRES D'APLICACIÓ

NUCLI: *Son*

MUNICIPI: *Alt Àneu*

COMARCA: *Pallars Sobirà*

Alçades	Nombre de plantes (P)		<i>1-2P</i>
Mòduls crugia	Nombre de mòduls a l'ample (A)		<i>2A</i>
	Nombre de mòduls en fondària (F)		<i>2F</i>
Cromatisme façanes	To		<i>Gris-terra</i>
	Intensitat		<i>Fosca</i>
	Textura		<i>Mate</i>
Coberta	Material	Teula	-
		Llosa	-
		Pissarra	<i>Sí</i>
	Pendent (%)		<i>60%</i>
	Forma		<i>Dues ó més aigües</i>
Assentament	Esgraonat		
	Linial, a mig vessant <i>x</i>		
	A la plana		
	Agrupat <i>x</i>		
	Dispers		
	Mixte		
Composició	Peces autònomes <i>x</i>		
	Agregacions juxtaposades <i>*</i>		
	Interpenetracions		

FITXA DE PARÀMETRES D'APLICACIÓ

NUCLI: *Sorpe*
MUNICIPI: *Alt Àneu*
COMARCA: *Pallars Sobirà*

Alçades	Nombre de plantes (P)		<i>2P</i>
Mòduls crugia	Nombre de mòduls a l'ample (A)		<i>2A</i>
	Nombre de mòduls en fondària (F)		<i>2F</i>
Cromatisme façanes	To		<i>Gris-terra</i>
	Intensitat		<i>Fosca</i>
	Textura		<i>Mate</i>
Coberta	Material	Teula	-
		Llosa	-
		Pissarra	<i>Si</i>
	Pendent (%)		<i>60%</i>
	Forma		<i>Dues ó més aigües</i>
Assentament	Esgraonat		
	Linial, a mig vessant		
	A la plana	<i>x</i>	
	Agrupat	<i>x</i>	
	Dispers		
	Mixte		
Composició	Peces autònomes	<i>*</i>	
	Agregacions juxtaposades	<i>x</i>	
	Interpenetracions		

FITXA DE PARÀMETRES D'APLICACIÓ

NUCLI: *València d'Àneu*
MUNICIPI: *Alt Àneu*
COMARCA: *Pallars Sobirà*

Alçades	Nombre de plantes (P)		<i>2-3P</i>
Mòduls crugia	Nombre de mòduls a l'ample (A)		<i>2A</i>
	Nombre de mòduls en fondària (F)		<i>2F</i>
Cromatisme façanes	To		<i>Gris</i>
	Intensitat		<i>Mitja</i>
	Textura		<i>Mate</i>
Coberta	Material	Teula	-
		Llosa	-
		Pissarra	<i>Si</i>
	Pendent (%)	<i>60%</i>	
	Forma	<i>Dues ó més aigües</i>	
Assentament	Esgraonat		
	Linial, a mig vessant x		
	A la plana		
	Agrupat x		
	Dispers		
	Mixte x		
Composició	Peces autònomes x		
	Agregacions juxtaposades x		
	Interpenetracions		

BAIX PALLARS

Ancs, Baén, Balestui, Bresca, Bretui, Capestany, Gerri de la Sal, Mentui, Montcortés, Peracalç, Peramea, Pujol, Sellui, Useu.

FITXA DE PARÀMETRES D'APLICACIÓ

NUCLI: *Ancs*

MUNICIPI: *Baix Pallars*

COMARCA: *Pallars Sobirà*

Alçades	Nombre de plantes (P)		<i>1P</i>
Mòduls crugia	Nombre de mòduls a l'ample (A)		<i>2A</i>
	Nombre de mòduls en fondària (F)		<i>2F</i>
Cromatisme façanes	To		<i>Terra</i>
	Intensitat		<i>clara</i>
	Textura		<i>Mate</i>
Coberta	Material	Teula	<i>Si</i>
		Llosa	-
		Pissarra	-
	Pendent (%)	<i>30%</i>	
	Forma	<i>Dues aigües</i>	
Assentament	Esgraonat <i>x</i>		
	Linial, a mig vessant		
	A la plana		
	Agrupat <i>x</i>		
	Dispers		
	Mixte		
Composició	Peces autònomes		
	Agregacions juxtaposades		
	Interpenetracions <i>x</i>		

FITXA DE PARÀMETRES D'APLICACIÓ

NUCLI: *Baén*

MUNICIPI: *Baix Pallars*

COMARCA: *Pallars Sobirà*

Alçades	Nombre de plantes (P)		<i>1-2P</i>
Mòduls crugia	Nombre de mòduls a l'ample (A)		<i>2A</i>
	Nombre de mòduls en fondària (F)		<i>2F</i>
Cromatisme façanes	To		<i>Terra</i>
	Intensitat		<i>clara</i>
	Textura		<i>Mate</i>
Coberta	Material	Teula	<i>Si</i>
		Llosa	-
		Pissarra	-
	Pendent (%)		<i>30%</i>
	Forma		<i>Dues aigües</i>
Assentament	Esgraonat		
	Linial, a mig vessant x		
	A la plana		
	Agrupat x		
	Dispers		
	Mixte		
Composició	Peces autònomes		
	Agregacions juxtaposades x		
	Interpenetracions		

FITXA DE PARÀMETRES D'APLICACIÓ

NUCLI: *Balestui*

MUNICIPI: *Baix Pallars*

COMARCA: *Pallars Sobirà*

Alçades	Nombre de plantes (P)		<i>2P</i>
Mòduls crugia	Nombre de mòduls a l'ample (A)		<i>2A</i>
	Nombre de mòduls en fondària (F)		<i>2F</i>
Cromatisme façanes	To		<i>Terra</i>
	Intensitat		<i>clara</i>
	Textura		<i>Mate</i>
Coberta	Material	Teula	<i>Si</i>
		Llosa	-
		Pissarra	-
	Pendent (%)		<i>30%</i>
	Forma		<i>Dues aigües</i>
Assentament	Esgraonat		
	Linial, a mig vessant <i>x</i>		
	A la plana <i>x</i>		
	Agrupat <i>x</i>		
	Dispers		
	Mixte		
Composició	Peces autònomes		
	Agregacions juxtaposades <i>x</i>		
	Interpenetracions		

FITXA DE PARÀMETRES D'APLICACIÓ

NUCLI: *Bresca*

MUNICIPI: *Baix Pallars*

COMARCA: *Pallars Sobirà*

Alçades	Nombre de plantes (P)		<i>1P</i>
Mòduls crugia	Nombre de mòduls a l'ample (A)		<i>1A</i>
	Nombre de mòduls en fondària (F)		<i>2F</i>
Cromatisme façanes	To		<i>Terres</i>
	Intensitat		<i>Clara</i>
	Textura		<i>Mate</i>
Coberta	Material	Teula	<i>Si</i>
		Llosa	-
		Pissarra	-
	Pendent (%)	<i>30%</i>	
	Forma	<i>Un vessant-dues aigües</i>	
Assentament	Esgraonat x		
	Linial, a mig vessant		
	A la plana		
	Agrupat x		
	Dispers		
	Mixte		
Composició	Peces autònomes		
	Agregacions juxtaposades		
	Interpenetracions x		

FITXA DE PARÀMETRES D'APLICACIÓ

NUCLI: *Bretui*

MUNICIPI: *Baix Pallars*

COMARCA: *Pallars Sobirà*

Alçades	Nombre de plantes (P)		<i>2P</i>
Mòduls crugia	Nombre de mòduls a l'ample (A)		<i>2A</i>
	Nombre de mòduls en fondària (F)		<i>2F</i>
Cromatisme façanes	To		<i>Terra</i>
	Intensitat		<i>clara</i>
	Textura		<i>Mate</i>
Coberta	Material	Teula	<i>Si</i>
		Llosa	-
		Pissarra	-
	Pendent (%)	<i>30%</i>	
	Forma	<i>Dues aigües</i>	
Assentament	Esgraonat		
	Linial, a mig vessant x		
	A la plana		
	Agrupat x		
	Dispers		
	Mixte		
Composició	Peces autònomes		
	Agregacions juxtaposades x		
	Interpenetracions		

FITXA DE PARÀMETRES D'APLICACIÓ

NUCLI: *Capestany*
MUNICIPI: *Baix Pallars*
COMARCA: *Pallars Sobirà*

Alçades	Nombre de plantes (P)		<i>1-2P</i>
Mòduls crugia	Nombre de mòduls a l'ample (A)		<i>2A</i>
	Nombre de mòduls en fondària (F)		<i>2F</i>
Cromatisme façanes	To		<i>Terres</i>
	Intensitat		<i>clara</i>
	Textura		<i>Mate</i>
Coberta	Material	Teula	<i>Si</i>
		Llosa	-
		Pissarra	-
	Pendent (%)	<i>30%</i>	
	Forma	<i>Dues aigües</i>	
Assentament	Esgraonat x		
	Linial, a mig vessant		
	A la plana		
	Agrupat x		
	Dispers		
	Mixte		
Composició	Peces autònomes		
	Agregacions juxtaposades x		
	Interpenetracions		

FITXA DE PARÀMETRES D'APLICACIÓ

NUCLI: *Mentui*

MUNICIPI: *Baix Pallars*

COMARCA: *Pallars Sobirà*

Alçades	Nombre de plantes (P)		<i>2P</i>
Mòduls crugia	Nombre de mòduls a l'ample (A)		<i>2A</i>
	Nombre de mòduls en fondària (F)		<i>2F</i>
Cromatisme façanes	To		<i>Terres rogenques</i>
	Intensitat		<i>clara</i>
	Textura		<i>Mate</i>
Coberta	Material	Teula	<i>Si</i>
		Llosa	-
		Pissarra	-
	Pendent (%)	<i>30%</i>	
	Forma	<i>Dues aigües</i>	
Assentament	Esgraonat x		
	Linial, a mig vessant		
	A la plana		
	Agrupat x		
	Dispers		
	Mixte		
Composició	Peces autònomes		
	Agregacions juxtaposades x		
	Interpenetracions		

FITXA DE PARÀMETRES D'APLICACIÓ

NUCLI: *Gerri de la Sal*
MUNICIPI: *Baix Pallars*
COMARCA: *Pallars Sobirà*

Alçades	Nombre de plantes (P)		<i>2-3P</i>
Mòduls crugia	Nombre de mòduls a l'ample (A)		<i>2A</i>
	Nombre de mòduls en fondària (F)		<i>2F</i>
Cromatisme façanes	To		<i>Terres</i>
	Intensitat		<i>clara</i>
	Textura		<i>Mate</i>
Coberta	Material	Teula	<i>Si</i>
		Llosa	-
		Pissarra	-
	Pendent (%)	<i>30%</i>	
	Forma	<i>Dues aigües</i>	
Assentament	Esgraonat		
	Linial, a mig vessant <i>x</i>		
	A la plana <i>x</i>		
	Agrupat <i>x</i>		
	Dispers		
Mixte			
Composició	Peces autònomes		
	Agregacions juxtaposades *		
	Interpenetracions <i>x</i>		

FITXA DE PARÀMETRES D'APLICACIÓ

NUCLI: *Montcortès*
MUNICIPI: *Baix Pallars*
COMARCA: *Pallars Sobirà*

Alçades	Nombre de plantes (P)		<i>1-2P</i>
Mòduls crugia	Nombre de mòduls a l'ample (A)		<i>2A</i>
	Nombre de mòduls en fondària (F)		<i>2F</i>
Cromatisme façanes	To		<i>Terres</i>
	Intensitat		<i>clara</i>
	Textura		<i>Mate</i>
Coberta	Material	Teula	<i>Si</i>
		Llosa	-
		Pissarra	-
	Pendent (%)	<i>30%</i>	
	Forma	<i>Dues aigües</i>	
Assentament	Esgraonat		
	Linial, a mig vessant x		
	A la plana		
	Agrupat x		
	Dispers		
	Mixte		
Composició	Peces autònomes		
	Agregacions juxtaposades x		
	Interpenetracions		

FITXA DE PARÀMETRES D'APLICACIÓ

NUCLI: *Peracalç*

MUNICIPI: *Baix Pallars*

COMARCA: *Pallars Sobirà*

Alçades	Nombre de plantes (P)		<i>1-2P</i>
Mòduls crugia	Nombre de mòduls a l'ample (A)		<i>2A</i>
	Nombre de mòduls en fondària (F)		<i>2F</i>
Cromatisme façanes	To		<i>Terres</i>
	Intensitat		<i>clara</i>
	Textura		<i>Mate</i>
Coberta	Material	Teula	<i>Si</i>
		Llosa	-
		Pissarra	-
	Pendent (%)	<i>30%</i>	
	Forma	<i>Dues aigües</i>	
Assentament	Esgraonat		
	Linial, a mig vessant <i>x</i>		
	A la plana		
	Agrupat <i>x</i>		
	Dispers		
	Mixte		
Composició	Peces autònomes		
	Agregacions juxtaposades		
	Interpenetracions <i>x</i>		

FITXA DE PARÀMETRES D'APLICACIÓ

NUCLI: *Pujol*

MUNICIPI: *Baix Pallars*

COMARCA: *Pallars Sobirà*

Alçades	Nombre de plantes (P)		<i>1-2P</i>
Mòduls crugia	Nombre de mòduls a l'ample (A)		<i>2A</i>
	Nombre de mòduls en fondària (F)		<i>2F</i>
Cromatisme façanes	To		<i>Terres</i>
	Intensitat		<i>clara</i>
	Textura		<i>Mate</i>
Coberta	Material	Teula	<i>Si</i>
		Llosa	-
		Pissarra	-
	Pendent (%)	<i>30%</i>	
	Forma	<i>Dues aigües</i>	
Assentament	Esgraonat <i>x</i>		
	Linial, a mig vessant		
	A la plana		
	Agrupat <i>x</i>		
	Dispers		
	Mixte		
Composició	Peces autònomes <i>x</i>		
	Agregacions juxtaposades <i>x</i>		
	Interpenetracions		

FITXA DE PARÀMETRES D'APLICACIÓ

NUCLI: *Peramea*

MUNICIPI: *Baix Pallars*

COMARCA: *Pallars Sobirà*

Alçades	Nombre de plantes (P)		<i>2P</i>
Mòduls crugia	Nombre de mòduls a l'ample (A)		<i>2A</i>
	Nombre de mòduls en fondària (F)		<i>2-3F</i>
Cromatisme façanes	To		<i>Terres</i>
	Intensitat		<i>clara</i>
	Textura		<i>Mate</i>
Coberta	Material	Teula	<i>Si</i>
		Llosa	-
		Pissarra	-
	Pendent (%)	<i>30%</i>	
	Forma	<i>Dues aigües</i>	
Assentament	Esgraonat x		
	Linial, a mig vessant		
	A la plana x		
	Agrupat x		
	Dispers		
	Mixte		
Composició	Peces autònomes		
	Agregacions juxtaposades x		
	Interpenetracions *		

FITXA DE PARÀMETRES D'APLICACIÓ

NUCLI: *Sellui*

MUNICIPI: *Baix Pallars*

COMARCA: *Pallars Sobirà*

Alçades	Nombre de plantes (P)		<i>1-2P</i>
Mòduls crugia	Nombre de mòduls a l'ample (A)		<i>2A</i>
	Nombre de mòduls en fondària (F)		<i>2F</i>
Cromatisme façanes	To		<i>Rogenc</i>
	Intensitat		<i>clara</i>
	Textura		<i>Mate</i>
Coberta	Material	Teula	<i>Si</i>
		Llosa	-
		Pissarra	-
	Pendent (%)	<i>30%</i>	
	Forma	<i>Dues aigües</i>	
Assentament	Esgraonat <i>x</i>		
	Linial, a mig vessant <i>x</i>		
	A la plana		
	Agrupat <i>x</i>		
	Dispers		
	Mixte <i>x</i>		
Composició	Peces autònomes *		
	Agregacions juxtaposades <i>x</i>		
	Interpenetracions		

FITXA DE PARÀMETRES D'APLICACIÓ

NUCLI: *Useu*

MUNICIPI: *Baix Pallars*

COMARCA: *Pallars Sobirà*

Alçades	Nombre de plantes (P)		<i>1P</i>
Mòduls crugia	Nombre de mòduls a l'ample (A)		<i>1A</i>
	Nombre de mòduls en fondària (F)		<i>2F</i>
Cromatisme façanes	To		<i>Terres</i>
	Intensitat		<i>clara</i>
	Textura		<i>Mate</i>
Coberta	Material	Teula	<i>Si</i>
		Llosa	-
		Pissarra	-
	Pendent (%)		<i>30%</i>
	Forma		<i>Dues aigües</i>
Assentament	Esgraonat		
	Linial, a mig vessant x		
	A la plana		
	Agrupat x		
	Dispers		
	Mixte		
Composició	Peces autònomes		
	Agregacions juxtaposades x		
	Interpenetracions		

ESPOT

Esport, Estáis.

FITXA DE PARÀMETRES D'APLICACIÓ

NUCLI: *Espot*

MUNICIPI: *Espot*

COMARCA: *Pallars Sobirà*

Alçades	Nombre de plantes (P)		<i>Casc històric: 2P Eixample 4P</i>
Mòduls crugia	Nombre de mòduls a l'ample (A)		<i>Casc històric: 2A Eixample 3A</i>
	Nombre de mòduls en fondària (F)		<i>2F</i>
Cromatisme façanes	To		<i>Gris-Terres</i>
	Intensitat		<i>Clara</i>
	Textura		<i>Mate</i>
Coberta	Material	Teula	-
		Llosa	-
		Pissarra	<i>Si</i>
	Pendent (%)	<i>60%</i>	
	Forma	<i>Dues aigües + complexes</i>	
Assentament	Esgraonat		
	Linial, a mig vessant x (<i>casc antic</i>)		
	A la plana x (<i>eixample</i>)		
	Agrupat x		
	Dispers		
	Mixte		
Composició	Peces autònomes x		
	Agregacions juxtaposades x		
	Interpenetracions		

FITXA DE PARÀMETRES D'APLICACIÓ

NUCLI: *Estais*

MUNICIPI: *Espot*

COMARCA: *Pallars Sobirà*

Alçades	Nombre de plantes (P)		<i>1-2P</i>
Mòduls crugia	Nombre de mòduls a l'ample (A)		<i>2A</i>
	Nombre de mòduls en fondària (F)		<i>1F</i>
Cromatisme façanes	To		<i>Gris</i>
	Intensitat		<i>Mitja</i>
	Textura		<i>Mate</i>
Coberta	Material	Teula	-
		Llosa	-
		Pissarra	<i>Si</i>
	Pendent (%)	<i>60%</i>	
	Forma	<i>Dues aigües + complexes</i>	
Assentament	Esgraonat		
	Linial, a mig vessant x		
	A la plana		
	Agrupat x		
	Dispers		
	Mixte		
Composició	Peces autònomes x		
	Agregacions juxtaposades x		
	Interpenetracions		

ESTERRI D'ÀNEU

Esterri d'Àneu.

FITXA DE PARÀMETRES D'APLICACIÓ

NUCLI: *Esterri d'Àneu*
MUNICIPI: *Esterri d'Àneu*
COMARCA: *Pallars Sobirà*

Alçades	Nombre de plantes (P)		<i>Casc històric: 3P Eixample 3P</i>
Mòduls crugia	Nombre de mòduls a l'ample (A)		<i>Casc histò: 2A Eixample 4A</i>
	Nombre de mòduls en fondària (F)		<i>Casc històric: 2F Eixample 2F</i>
Cromatisme façanes	To		<i>Gris</i>
	Intensitat		<i>Fosca</i>
	Textura		<i>Mate</i>
Coberta	Material	Teula	-
		Llosa	-
		Pissarra	<i>Si</i>
	Pendent (%)	<i>60%</i>	
	Forma	<i>Dues aigües + complexes</i>	
Assentament	Esgraonat		
	Linial, a mig vessant		
	A la plana x		
	Agrupat x		
	Dispers		
	Mixte		
Composició	Peces autònomes x		
	Agregacions juxtaposades x		
	Interpenetracions		

ESTERRI DE CARDÓS

Arròs de Cardós, Benante, Esterri de Cardós, Ginestarre.

FITXA DE PARÀMETRES D'APLICACIÓ

NUCLI: *Arròs de Cardós*
MUNICIPI: *Esterri de Cardós*
COMARCA: *Pallars Sobirà*

Alçades	Nombre de plantes (P)		<i>1-2P</i>
Mòduls crugia	Nombre de mòduls a l'ample (A)		<i>2A</i>
	Nombre de mòduls en fondària (F)		<i>2F</i>
Cromatisme façanes	To		<i>Gris</i>
	Intensitat		<i>Fosc</i>
	Textura		<i>Mate</i>
Coberta	Material	Teula	-
		Llosa	-
		Pissarra	<i>Si</i>
	Pendent (%)	<i>60%</i>	
	Forma	<i>Dues aigües + complexes</i>	
Assentament	Esgraonat		
	Linial, a mig vessant x		
	A la plana		
	Agrupat x		
	Dispers		
	Mixte		
Composició	Peces autònomes		
	Agregacions juxtaposades x		
	Interpenetracions		

FITXA DE PARÀMETRES D'APLICACIÓ

NUCLI: *Benante*

MUNICIPI: *Esterri de Cardós*

COMARCA: *Pallars Sobirà*

Alçades	Nombre de plantes (P)		<i>1P</i>
Mòduls crugia	Nombre de mòduls a l'ample (A)		<i>1A</i>
	Nombre de mòduls en fondària (F)		<i>2F</i>
Cromatisme façanes	To		<i>Gris</i>
	Intensitat		<i>Fosc</i>
	Textura		<i>Mate</i>
Coberta	Material	Teula	-
		Llosa	-
		Pissarra	<i>Si</i>
	Pendent (%)	<i>60%</i>	
	Forma	<i>Dues aigües + complexes</i>	
Assentament	Esgraonat		
	Linial, a mig vessant x		
	A la plana		
	Agrupat		
	Dispers x		
	Mixte		
Composició	Peces autònomes x		
	Agregacions juxtaposades		
	Interpenetracions		

FITXA DE PARÀMETRES D'APLICACIÓ

NUCLI: *Esterri de Cardós*
MUNICIPI: *Esterri de Cardós*
COMARCA: *Pallars Sobirà*

Alçades	Nombre de plantes (P)		<i>1-2P</i>
Mòduls crugia	Nombre de mòduls a l'ample (A)		<i>2A</i>
	Nombre de mòduls en fondària (F)		<i>2F</i>
Cromatisme façanes	To		<i>Gris</i>
	Intensitat		<i>Fosca</i>
	Textura		<i>Mate</i>
Coberta	Material	Teula	-
		Llosa	-
		Pissarra	<i>Si</i>
	Pendent (%)		<i>60%</i>
	Forma		<i>Dues aigüess</i>
Assentament	Esgraonat		
	Linial, a mig vessant x		
	A la plana		
	Agrupat x		
	Dispers		
	Mixte		
Composició	Peces autònomes x		
	Agregacions juxtaposades x		
	Interpenetracions		

FITXA DE PARÀMETRES D'APLICACIÓ

NUCLI: *Ginestarre*
MUNICIPI: *Esterri de Cardós*
COMARCA: *Pallars Sobirà*

Alçades	Nombre de plantes (P)		<i>1-2P</i>
Mòduls crugia	Nombre de mòduls a l'ample (A)		<i>2A</i>
	Nombre de mòduls en fondària (F)		<i>2F</i>
Cromatisme façanes	To		<i>Gris</i>
	Intensitat		<i>Fosca</i>
	Textura		<i>Mate</i>
Coberta	Material	Teula	-
		Llosa	-
		Pissarra	<i>Si</i>
	Pendent (%)	<i>60%</i>	
	Forma	<i>Dues-quatre aigües</i>	
Assentament	Esgraonat		
	Linial, a mig vessant x		
	A la plana		
	Agrupat		
	Dispers x		
	Mixte		
Composició	Peces autònomes x		
	Agregacions juxtaposades *		
	Interpenetracions		

FARRERA

Alendo, Burg, Farrera, Glorieta, Mallolís, Montesclado.

FITXA DE PARÀMETRES D'APLICACIÓ

NUCLI: *Alendo*

MUNICIPI: *Farrera*

COMARCA: *Pallars Sobirà*

Alçades	Nombre de plantes (P)		<i>1P</i>
Mòduls crugia	Nombre de mòduls a l'ample (A)		<i>2A</i>
	Nombre de mòduls en fondària (F)		<i>2F</i>
Cromatisme façanes	To		<i>Gris-terra</i>
	Intensitat		<i>Fosca</i>
	Textura		<i>Mate</i>
Coberta	Material	Teula	-
		Llosa	-
		Pissarra	<i>Si</i>
	Pendent (%)		<i>60%</i>
	Forma		<i>Dues- aigües</i>
Assentament	Esgraonat		
	Linial, a mig vessant x		
	A la plana		
	Agrupat		
	Dispers		
	Mixte x		
Composició	Peces autònomes		
	Agregacions juxtaposades x		
	Interpenetracions		

FITXA DE PARÀMETRES D'APLICACIÓ

NUCLI: *Burg*

MUNICIPI: *Farrera*

COMARCA: *Pallars Sobirà*

Alçades	Nombre de plantes (P)		<i>1-2P</i>
Mòduls crugia	Nombre de mòduls a l'ample (A)		<i>2A</i>
	Nombre de mòduls en fondària (F)		<i>2F</i>
Cromatisme façanes	To		<i>Terres</i>
	Intensitat		<i>Fosca</i>
	Textura		<i>Mate</i>
Coberta	Material	Teula	-
		Llosa	-
		Pissarra	<i>Si</i>
	Pendent (%)	<i>60%</i>	
	Forma	<i>Dues- aigües</i>	
Assentament	Esgraonat		
	Linial, a mig vessant <i>x</i>		
	A la plana		
	Agrupat <i>x</i>		
	Dispers		
	Mixte		
Composició	Peces autònomes		
	Agregacions juxtaposades <i>x</i>		
	Interpenetracions		

FITXA DE PARÀMETRES D'APLICACIÓ

NUCLI: *Farrera*

MUNICIPI: *Farrera*

COMARCA: *Pallars Sobirà*

Alçades	Nombre de plantes (P)		<i>1P</i>
Mòduls crugia	Nombre de mòduls a l'ample (A)		<i>2A</i>
	Nombre de mòduls en fondària (F)		<i>2F</i>
Cromatisme façanes	To		<i>Terres</i>
	Intensitat		<i>Fosca</i>
	Textura		<i>Mate</i>
Coberta	Material	Teula	-
		Llosa	-
		Pissarra	<i>Si</i>
	Pendent (%)	<i>60%</i>	
	Forma	<i>Dues- aigües</i>	
Assentament	Esgraonat <i>x</i>		
	Linial, a mig vessant		
	A la plana		
	Agrupat <i>x</i>		
	Dispers		
	Mixte		
Composició	Peces autònomes		
	Agregacions juxtaposades <i>x</i>		
	Interpenetracions		

FITXA DE PARÀMETRES D'APLICACIÓ

NUCLI: *Glorieta*

MUNICIPI: *Farrera*

COMARCA: *Pallars Sobirà*

Alçades	Nombre de plantes (P)		<i>1-2P</i>
Mòduls crugia	Nombre de mòduls a l'ample (A)		<i>1A</i>
	Nombre de mòduls en fondària (F)		<i>2F</i>
Cromatisme façanes	To		<i>Terres</i>
	Intensitat		<i>Fosca</i>
	Textura		<i>Mate</i>
Coberta	Material	Teula	-
		Llosa	-
		Pissarra	<i>Si</i>
	Pendent (%)	<i>60%</i>	
	Forma	<i>Dues- aigües</i>	
Assentament	Esgraonat		
	Linial, a mig vessant x		
	A la plana		
	Agrupat x		
	Dispers		
	Mixte		
Composició	Peces autònomes		
	Agregacions juxtaposades x		
	Interpenetracions		

FITXA DE PARÀMETRES D'APLICACIÓ

NUCLI: *Mallolís*

MUNICIPI: *Farrera*

COMARCA: *Pallars Sobirà*

Alçades	Nombre de plantes (P)		<i>1P</i>
Mòduls crugia	Nombre de mòduls a l'ample (A)		<i>2A</i>
	Nombre de mòduls en fondària (F)		<i>2F</i>
Cromatisme façanes	To		<i>Terres</i>
	Intensitat		<i>Fosca</i>
	Textura		<i>Mate</i>
Coberta	Material	Teula	-
		Llosa	-
		Pissarra	<i>Si</i>
	Pendent (%)		<i>60%</i>
	Forma		<i>Dues- aigües</i>
Assentament	Esgraonat		
	Linial, a mig vessant x		
	A la plana		
	Agrupat		
	Dispers x		
	Mixte		
Composició	Peces autònomes		
	Agregacions juxtaposades x		
	Interpenetracions		

FITXA DE PARÀMETRES D'APLICACIÓ

NUCLI: *Montesclado*
MUNICIPI: *Farrera*
COMARCA: *Pallars Sobirà*

Alçades	Nombre de plantes (P)		<i>1-2P</i>
Mòduls crugia	Nombre de mòduls a l'ample (A)		<i>2A</i>
	Nombre de mòduls en fondària (F)		<i>2F</i>
Cromatisme façanes	To		<i>Terres</i>
	Intensitat		<i>Fosca</i>
	Textura		<i>Mate</i>
Coberta	Material	Teula	-
		Llosa	-
		Pissarra	<i>Si</i>
	Pendent (%)	<i>60%</i>	
	Forma	<i>Dues- aigües</i>	
Assentament	Esgraonat		
	Linial, a mig vessant x		
	A la plana		
	Agrupat x		
	Dispers		
	Mixte		
Composició	Peces autònomes		
	Agregacions juxtaposades x		
	Interpenetracions		

LA GUINGUETA D'ÀNEU

Aurós, Berrós Jussà, Berrós Sobirà, Burgo, Cerbi, Dorve, Escalarre, Escaló, Escart, Estaron, Gavàs, Guingueta, Jou, Llaborre, Unarre.

FITXA DE PARÀMETRES D'APLICACIÓ

NUCLI: *Auròs*

MUNICIPI: *La Guingueta d'Àneu*

COMARCA: *Pallars Sobirà*

Alçades	Nombre de plantes (P)		<i>1-2P</i>
Mòduls crugia	Nombre de mòduls a l'ample (A)		<i>2A</i>
	Nombre de mòduls en fondària (F)		<i>2F</i>
Cromatisme façanes	To		<i>Gris</i>
	Intensitat		<i>Mitja</i>
	Textura		<i>Mate</i>
Coberta	Material	Teula	-
		Llosa	-
		Pissarra	<i>Si</i>
	Pendent (%)	<i>60%</i>	
	Forma	<i>Dues aigües + complexes</i>	
Assentament	Esgraonat		
	Linial, a mig vessant x		
	A la plana		
	Agrupat x		
	Dispers		
	Mixte		
Composició	Peces autònomes x		
	Agregacions juxtaposades		
	Interpenetracions		

FITXA DE PARÀMETRES D'APLICACIÓ

NUCLI: *Berrós Jussà*

MUNICIPI: *La Guingueta d'Àneu*

COMARCA: *Pallars Sobirà*

Alçades	Nombre de plantes (P)		<i>1-2P</i>
Mòduls crugia	Nombre de mòduls a l'ample (A)		<i>2A</i>
	Nombre de mòduls en fondària (F)		<i>2F</i>
Cromatisme façanes	To		<i>Terres</i>
	Intensitat		<i>Mitja</i>
	Textura		<i>Mate</i>
Coberta	Material	Teula	-
		Llosa	-
		Pissarra	<i>Si</i>
	Pendent (%)		<i>60%</i>
	Forma		<i>Dues aigües</i>
Assentament	Esgraonat		
	Linial, a mig vessant x		
	A la plana		
	Agrupat x		
	Dispers		
	Mixte		
Composició	Peces autònomes x		
	Agregacions juxtaposades x		
	Interpenetracions		

FITXA DE PARÀMETRES D'APLICACIÓ

NUCLI: *Berrós Sobirà*

MUNICIPI: *La Guingueta d'Àneu*

COMARCA: *Pallars Sobirà*

Alçades	Nombre de plantes (P)		<i>1-2P</i>
Mòduls crugia	Nombre de mòduls a l'ample (A)		<i>1A</i>
	Nombre de mòduls en fondària (F)		<i>2F</i>
Cromatisme façanes	To		<i>Terres</i>
	Intensitat		<i>Mitja</i>
	Textura		<i>Mate</i>
Coberta	Material	Teula	-
		Llosa	-
		Pissarra	<i>Si</i>
	Pendent (%)	<i>60%</i>	
	Forma	<i>Dues aigües</i>	
Assentament	Esgraonat		
	Linial, a mig vessant x		
	A la plana		
	Agrupat x		
	Dispers		
	Mixte		
Composició	Peces autònomes		
	Agregacions juxtaposades x		
	Interpenetracions		

FITXA DE PARÀMETRES D'APLICACIÓ

NUCLI: *Burgo*

MUNICIPI: *La Guingueta d'Àneu*

COMARCA: *Pallars Sobirà*

Alçades	Nombre de plantes (P)		<i>1-2P</i>
Mòduls crugia	Nombre de mòduls a l'ample (A)		<i>1A</i>
	Nombre de mòduls en fondària (F)		<i>2F</i>
Cromatisme façanes	To		<i>Gris</i>
	Intensitat		<i>Clara</i>
	Textura		<i>Mate</i>
Coberta	Material	Teula	-
		Llosa	<i>Si</i>
		Pissarra	<i>Si</i>
	Pendent (%)	<i>60%</i>	
	Forma	<i>Dues aigües</i>	
Assentament	Esgraonat		
	Linial, a mig vessant x		
	A la plana		
	Agrupat x		
	Dispers		
	Mixte		
Composició	Peces autònomes x		
	Agregacions juxtaposades		
	Interpenetracions		

FITXA DE PARÀMETRES D'APLICACIÓ

NUCLI: *Cerbi*

MUNICIPI: *La Guingueta d'Àneu*

COMARCA: *Pallars Sobirà*

Alçades	Nombre de plantes (P)		<i>1-2P</i>
Mòduls crugia	Nombre de mòduls a l'ample (A)		<i>2A</i>
	Nombre de mòduls en fondària (F)		<i>2F</i>
Cromatisme façanes	To		<i>Gris</i>
	Intensitat		<i>Clara</i>
	Textura		<i>Mate</i>
Coberta	Material	Teula	-
		Llosa	-
		Pissarra	<i>Si</i>
	Pendent (%)		<i>60%</i>
	Forma		<i>Dues aigües</i>
Assentament	Esgraonat		
	Linial, a mig vessant <i>x</i>		
	A la plana		
	Agrupat <i>x</i>		
	Dispers		
	Mixte		
Composició	Peces autònomes <i>x</i>		
	Agregacions juxtaposades <i>*</i>		
	Interpenetracions		

FITXA DE PARÀMETRES D'APLICACIÓ

NUCLI: *Dorve*

MUNICIPI: *La Guingueta d'Àneu*

COMARCA: *Pallars Sobirà*

Alçades	Nombre de plantes (P)		<i>1-2P</i>
Mòduls crugia	Nombre de mòduls a l'ample (A)		<i>2A</i>
	Nombre de mòduls en fondària (F)		<i>2F</i>
Cromatisme façanes	To		<i>Gris-terros</i>
	Intensitat		<i>Clara</i>
	Textura		<i>Mate</i>
Coberta	Material	Teula	-
		Llosa	-
		Pissarra	<i>Si</i>
	Pendent (%)	<i>50%</i>	
	Forma	<i>Dues aigües</i>	
Assentament	Esgraonat		
	Linial, a mig vessant x		
	A la plana		
	Agrupat x		
	Dispers		
	Mixte		
Composició	Peces autònomes x		
	Agregacions juxtaposades *		
	Interpenetracions		

FITXA DE PARÀMETRES D'APLICACIÓ

NUCLI: *Escalarre*

MUNICIPI: *La Guingueta d'Àneu*

COMARCA: *Pallars Sobirà*

Alçades	Nombre de plantes (P)		<i>2P</i>
Mòduls crugia	Nombre de mòduls a l'ample (A)		<i>2A</i>
	Nombre de mòduls en fondària (F)		<i>2F</i>
Cromatisme façanes	To		<i>Gris</i>
	Intensitat		<i>Clara</i>
	Textura		<i>Mate</i>
Coberta	Material	Teula	-
		Llosa	-
		Pissarra	<i>Si</i>
	Pendent (%)		<i>60%</i>
	Forma		<i>Dues aigües</i>
Assentament	Esgraonat		
	Linial, a mig vessant x		
	A la plana		
	Agrupat x		
	Dispers		
	Mixte		
Composició	Peces autònomes		
	Agregacions juxtaposades x		
	Interpenetracions		

FITXA DE PARÀMETRES D'APLICACIÓ

NUCLI: *Escaló*

MUNICIPI: *La Guingueta d'Àneu*

COMARCA: *Pallars Sobirà*

Alçades	Nombre de plantes (P)		<i>2P</i>
Mòduls crugia	Nombre de mòduls a l'ample (A)		<i>2A</i>
	Nombre de mòduls en fondària (F)		<i>2F</i>
Cromatisme façanes	To		<i>Gris</i>
	Intensitat		<i>Fosca</i>
	Textura		<i>Mate</i>
Coberta	Material	Teula	-
		Llosa	-
		Pissarra	<i>Si</i>
	Pendent (%)	<i>60%</i>	
	Forma	<i>Dues aigües</i>	
Assentament	Esgraonat		
	Linial, a mig vessant		
	A la plana <i>x</i>		
	Agrupat <i>x</i>		
	Dispers		
	Mixte		
Composició	Peces autònomes		
	Agregacions juxtaposades <i>x</i>		
	Interpenetracions		

FITXA DE PARÀMETRES D'APLICACIÓ

NUCLI: *Escart*

MUNICIPI: *La Guingueta d'Àneu*

COMARCA: *Pallars Sobirà*

Alçades	Nombre de plantes (P)		<i>1-2P</i>
Mòduls crugia	Nombre de mòduls a l'ample (A)		<i>2A</i>
	Nombre de mòduls en fondària (F)		<i>2F</i>
Cromatisme façanes	To		<i>Gris</i>
	Intensitat		<i>Fosca</i>
	Textura		<i>Mate</i>
Coberta	Material	Teula	-
		Llosa	-
		Pissarra	<i>Si</i>
	Pendent (%)	<i>60%</i>	
	Forma	<i>Dues aigües</i>	
Assentament	Esgraonat		
	Linial, a mig vessant x		
	A la plana		
	Agrupat x		
	Dispers		
	Mixte		
Composició	Peces autònomes x		
	Agregacions juxtaposades x		
	Interpenetracions		

FITXA DE PARÀMETRES D'APLICACIÓ

NUCLI: *Estaron*

MUNICIPI: *La Guingueta d'Àneu*

COMARCA: *Pallars Sobirà*

Alçades	Nombre de plantes (P)		<i>2P</i>
Mòduls crugia	Nombre de mòduls a l'ample (A)		<i>2A</i>
	Nombre de mòduls en fondària (F)		<i>2F</i>
Cromatisme façanes	To		<i>Terres</i>
	Intensitat		<i>Fosca</i>
	Textura		<i>Mate</i>
Coberta	Material	Teula	-
		Llosa	-
		Pissarra	<i>Si</i>
	Pendent (%)	<i>60%</i>	
	Forma	<i>Dues aigües-un vessant</i>	
Assentament	Esgraonat <i>x</i>		
	Linial, a mig vessant		
	A la plana		
	Agrupat <i>x</i>		
	Dispers		
	Mixte		
Composició	Peces autònomes		
	Agregacions juxtaposades <i>x</i>		
	Interpenetracions		

FITXA DE PARÀMETRES D'APLICACIÓ

NUCLI: *Gavàs*

MUNICIPI: *La Guingueta d'Àneu*

COMARCA: *Pallars Sobirà*

Alçades	Nombre de plantes (P)		<i>2P</i>
Mòduls crugia	Nombre de mòduls a l'ample (A)		<i>2A</i>
	Nombre de mòduls en fondària (F)		<i>2F</i>
Cromatisme façanes	To		<i>Gris</i>
	Intensitat		<i>Fosca</i>
	Textura		<i>Mate</i>
Coberta	Material	Teula	-
		Llosa	-
		Pissarra	<i>Si</i>
	Pendent (%)	<i>60%</i>	
	Forma	<i>Dues aigües</i>	
Assentament	Esgraonat		
	Linial, a mig vessant x		
	A la plana		
	Agrupat x		
	Dispers		
	Mixte		
Composició	Peces autònomes x		
	Agregacions juxtaposades x		
	Interpenetracions		

FITXA DE PARÀMETRES D'APLICACIÓ

NUCLI: *Guingueta, la*
MUNICIPI: *La Guingueta d'Àneu*
COMARCA: *Pallars Sobirà*

Alçades	Nombre de plantes (P)		<i>Casc històr :2P –Eixample:3P</i>
Mòduls crugia	Nombre de mòduls a l'ample (A)		<i>Casc històr :2A –Eixample:3A</i>
	Nombre de mòduls en fondària (F)		<i>Casc històr :2F –Eixample:2F</i>
Cromatisme façanes	To		<i>Gris</i>
	Intensitat		<i>Clara</i>
	Textura		<i>Mate</i>
Coberta	Material	Teula	-
		Llosa	-
		Pissarra	<i>Si</i>
	Pendent (%)	<i>60%</i>	
	Forma	<i>Dues aigües</i>	
Assentament	Esgraonat		
	Linial, a mig vessant		
	A la plana x		
	Agrupat		
	Dispers x		
	Mixte		
Composició	Peces autònomes x		
	Agregacions juxtaposades		
	Interpenetracions		

FITXA DE PARÀMETRES D'APLICACIÓ

NUCLI: *Jou*

MUNICIPI: *La Guingueta d'Àneu*

COMARCA: *Pallars Sobirà*

Alçades	Nombre de plantes (P)		<i>1-2P</i>
Mòduls crugia	Nombre de mòduls a l'ample (A)		<i>2A</i>
	Nombre de mòduls en fondària (F)		<i>2F</i>
Cromatisme façanes	To		<i>Gris</i>
	Intensitat		<i>Fosca</i>
	Textura		<i>Mate</i>
Coberta	Material	Teula	-
		Llosa	-
		Pissarra	<i>Si</i>
	Pendent (%)	<i>60%</i>	
	Forma	<i>Dues aigües</i>	
Assentament	Esgraonat		
	Linial, a mig vessant x		
	A la plana		
	Agrupat x		
	Dispers		
	Mixte		
Composició	Peces autònomes x		
	Agregacions juxtaposades x		
	Interpenetracions		

FITXA DE PARÀMETRES D'APLICACIÓ

NUCLI: *Llavorre*

MUNICIPI: *La Guingueta d'Àneu*

COMARCA: *Pallars Sobirà*

Alçades	Nombre de plantes (P)		<i>1P</i>
Mòduls crugia	Nombre de mòduls a l'ample (A)		<i>2A</i>
	Nombre de mòduls en fondària (F)		<i>2F</i>
Cromatisme façanes	To		<i>Gris</i>
	Intensitat		<i>Mitja</i>
	Textura		<i>Mate</i>
Coberta	Material	Teula	-
		Llosa	-
		Pissarra	<i>Si</i>
	Pendent (%)	<i>60%</i>	
	Forma	<i>Dues aigües</i>	
Assentament	Esgraonat		
	Linial, a mig vessant x		
	A la plana		
	Agrupat x		
	Dispers		
	Mixte		
Composició	Peces autònomes x		
	Agregacions juxtaposades		
	Interpenetracions		

FITXA DE PARÀMETRES D'APLICACIÓ

NUCLI: *Unarre*

MUNICIPI: *La Guingueta d'Àneu*

COMARCA: *Pallars Sobirà*

Alçades	Nombre de plantes (P)		<i>1-2P</i>
Mòduls crugia	Nombre de mòduls a l'ample (A)		<i>2A</i>
	Nombre de mòduls en fondària (F)		<i>2F</i>
Cromatisme façanes	To		<i>Gris</i>
	Intensitat		<i>Mitja</i>
	Textura		<i>Mate</i>
Coberta	Material	Teula	-
		Llosa	-
		Pissarra	<i>Si</i>
	Pendent (%)	<i>60%</i>	
	Forma	<i>Dues aigües</i>	
Assentament	Esgraonat		
	Linial, a mig vessant x		
	A la plana		
	Agrupat x		
	Dispers		
	Mixte		
Composició	Peces autònomes x		
	Agregacions juxtaposades *		
	Interpenetracions		

LLADORRE

Aineto, Boldís Jussà, Boldís Sobirà, Bordes de Graus, Bordes de Quanca, Lladorre, Lleret, Tavascan.

FITXA DE PARÀMETRES D'APLICACIÓ

NUCLI: *Aineto*

MUNICIPI: *Lladorre*

COMARCA: *Pallars Sobirà*

Alçades	Nombre de plantes (P)		<i>1-2P</i>
Mòduls crugia	Nombre de mòduls a l'ample (A)		<i>2A</i>
	Nombre de mòduls en fondària (F)		<i>2F</i>
Cromatisme façanes	To		<i>Gris-terres</i>
	Intensitat		<i>Fosca</i>
	Textura		<i>Mate</i>
Coberta	Material	Teula	-
		Llosa	-
		Pissarra	<i>Si</i>
	Pendent (%)	<i>60%</i>	
	Forma	<i>Dues aigües</i>	
Assentament	Esgraonat x		
	Linial, a mig vessant		
	A la plana		
	Agrupat x		
	Dispers		
	Mixte		
Composició	Peces autònomes *		
	Agregacions juxtaposades x		
	Interpenetracions		

FITXA DE PARÀMETRES D'APLICACIÓ

NUCLI: *Boldís Jussà*
MUNICIPI: *Lladorre*
COMARCA: *Pallars Sobirà*

Alçades	Nombre de plantes (P)		<i>1-2P</i>
Mòduls crugia	Nombre de mòduls a l'ample (A)		<i>2A</i>
	Nombre de mòduls en fondària (F)		<i>2F</i>
Cromatisme façanes	To		<i>Gris-terres</i>
	Intensitat		<i>Fosca</i>
	Textura		<i>Mate</i>
Coberta	Material	Teula	-
		Llosa	-
		Pissarra	<i>Si</i>
	Pendent (%)	<i>60%</i>	
	Forma	<i>Dues aigües</i>	
Assentament	Esgraonat		
	Linial, a mig vessant x		
	A la plana		
	Agrupat x		
	Dispers		
	Mixte		
Composició	Peces autònomes x		
	Agregacions juxtaposades		
	Interpenetracions		

FITXA DE PARÀMETRES D'APLICACIÓ

NUCLI: *Boldís Sobirà*
MUNICIPI: *Lladorre*
COMARCA: *Pallars Sobirà*

Alçades	Nombre de plantes (P)		<i>1-2P</i>
Mòduls crugia	Nombre de mòduls a l'ample (A)		<i>2A</i>
	Nombre de mòduls en fondària (F)		<i>2F</i>
Cromatisme façanes	To		<i>Gris-terres</i>
	Intensitat		<i>Fosca</i>
	Textura		<i>Mate</i>
Coberta	Material	Teula	-
		Llosa	-
		Pissarra	<i>Si</i>
	Pendent (%)	<i>60%</i>	
	Forma	<i>Dues aigües</i>	
Assentament	Esgraonat		
	Linial, a mig vessant x		
	A la plana		
	Agrupat x		
	Dispers		
	Mixte		
Composició	Peces autònomes x		
	Agregacions juxtaposades		
	Interpenetracions		

FITXA DE PARÀMETRES D'APLICACIÓ

NUCLI: *Bordes de Graus*
MUNICIPI: *Lladorre*
COMARCA: *Pallars Sobirà*

Alçades	Nombre de plantes (P)		<i>1P</i>
Mòduls crugia	Nombre de mòduls a l'ample (A)		<i>2A</i>
	Nombre de mòduls en fondària (F)		<i>2F</i>
Cromatisme façanes	To		<i>Gris-òxid</i>
	Intensitat		<i>Fosc</i>
	Textura		<i>Mate</i>
Coberta	Material	Teula	-
		Llosa	-
		Pissarra	<i>Si</i>
	Pendent (%)		<i>60%</i>
	Forma		<i>Dues aigües</i>
Assentament	Esgraonat		
	Linial, a mig vessant x		
	A la plana		
	Agrupat x		
	Dispers		
	Mixte		
Composició	Peces autònomes x		
	Agregacions juxtaposades		
	Interpenetracions		

FITXA DE PARÀMETRES D'APLICACIÓ

NUCLI: *Bordes de Quanca*
MUNICIPI: *Lladorre*
COMARCA: *Pallars Sobirà*

Alçades	Nombre de plantes (P)		<i>1P</i>
Mòduls crugia	Nombre de mòduls a l'ample (A)		<i>1A</i>
	Nombre de mòduls en fondària (F)		<i>2F</i>
Cromatisme façanes	To		<i>Gris-òxid</i>
	Intensitat		<i>Fosc</i>
	Textura		<i>Mate</i>
Coberta	Material	Teula	-
		Llosa	-
		Pissarra	<i>Si</i>
	Pendent (%)	<i>60%</i>	
	Forma	<i>Dues aigües</i>	
Assentament	Esgraonat		
	Linial, a mig vessant x		
	A la plana		
	Agrupat x		
	Dispers		
	Mixte		
Composició	Peces autònomes x		
	Agregacions juxtaposades		
	Interpenetracions		

FITXA DE PARÀMETRES D'APLICACIÓ

NUCLI: *Lladorre*
MUNICIPI: *Lladorre*
COMARCA: *Pallars Sobirà*

Alçades	Nombre de plantes (P)		<i>1-2P</i>
Mòduls crugia	Nombre de mòduls a l'ample (A)		<i>2A</i>
	Nombre de mòduls en fondària (F)		<i>2F</i>
Cromatisme façanes	To		<i>Gris</i>
	Intensitat		<i>Fosca</i>
	Textura		<i>Mate</i>
Coberta	Material	Teula	-
		Llosa	-
		Pissarra	<i>Si</i>
	Pendent (%)	<i>60%</i>	
	Forma	<i>Dues aigües</i>	
Assentament	Esgraonat		
	Linial, a mig vessant x		
	A la plana		
	Agrupat x		
	Dispers		
	Mixte		
Composició	Peces autònomes *		
	Agregacions juxtaposades x		
	Interpenetracions		

FITXA DE PARÀMETRES D'APLICACIÓ

NUCLI: *Lleret*

MUNICIPI: *Lladorre*

COMARCA: *Pallars Sobirà*

Alçades	Nombre de plantes (P)		<i>1-2P</i>
Mòduls crugia	Nombre de mòduls a l'ample (A)		<i>2A</i>
	Nombre de mòduls en fondària (F)		<i>2F</i>
Cromatisme façanes	To		<i>Gris</i>
	Intensitat		<i>Fosca</i>
	Textura		<i>Mate</i>
Coberta	Material	Teula	-
		Llosa	-
		Pissarra	<i>Si</i>
	Pendent (%)		<i>60%</i>
	Forma		<i>Dues aigües</i>
Assentament	Esgraonat		
	Linial, a mig vessant <i>x</i>		
	A la plana		
	Agrupat <i>x</i>		
	Dispers		
	Mixte		
Composició	Peces autònomes <i>x</i>		
	Agregacions juxtaposades <i>*</i>		
	Interpenetracions		

FITXA DE PARÀMETRES D'APLICACIÓ

NUCLI: *Tavascan*
MUNICIPI: *Lladorre*
COMARCA: *Pallars Sobirà*

Alçades	Nombre de plantes (P)		<i>2P</i>
Mòduls crugia	Nombre de mòduls a l'ample (A)		<i>2A</i>
	Nombre de mòduls en fondària (F)		<i>2F</i>
Cromatisme façanes	To		<i>Gris</i>
	Intensitat		<i>Fosca</i>
	Textura		<i>Mate</i>
Coberta	Material	Teula	-
		Llosa	-
		Pissarra	<i>Si</i>
	Pendent (%)		<i>60%</i>
	Forma		<i>Dues aigües</i>
Assentament	Esgraonat		
	Linial, a mig vessant x		
	A la plana		
	Agrupat x		
	Dispers		
	Mixte		
Composició	Peces autònomes x		
	Agregacions juxtaposades		
	Interpenetracions *		

LLAVORSÍ

Aidí, Arestui, Baiasca, Llavorsí, Montenartró, Romadriu.

FITXA DE PARÀMETRES D'APLICACIÓ

NUCLI: *Aidí*

MUNICIPI: *Llavorsí*

COMARCA: *Pallars Sobirà*

Alçades	Nombre de plantes (P)		<i>1-2P</i>
Mòduls crugia	Nombre de mòduls a l'ample (A)		<i>2A</i>
	Nombre de mòduls en fondària (F)		<i>2F</i>
Cromatisme façanes	To		<i>Terres</i>
	Intensitat		<i>Fosca</i>
	Textura		<i>Mate</i>
Coberta	Material	Teula	-
		Llosa	-
		Pissarra	<i>Si</i>
	Pendent (%)		<i>60%</i>
	Forma		<i>Dues aigües</i>
Assentament	Esgraonat		
	Linial, a mig vessant x		
	A la plana		
	Agrupat x		
	Dispers		
	Mixte		
Composició	Peces autònomes x		
	Agregacions juxtaposades		
	Interpenetracions x		

FITXA DE PARÀMETRES D'APLICACIÓ

NUCLI: *Arestui*

MUNICIPI: *Llavorsí*

COMARCA: *Pallars Sobirà*

Alçades	Nombre de plantes (P)		<i>1-2P</i>
Mòduls crugia	Nombre de mòduls a l'ample (A)		<i>2A</i>
	Nombre de mòduls en fondària (F)		<i>2F</i>
Cromatisme façanes	To		<i>Gris-Terres</i>
	Intensitat		<i>Fosca</i>
	Textura		<i>Mate</i>
Coberta	Material	Teula	-
		Llosa	-
		Pissarra	<i>Si</i>
	Pendent (%)	<i>60%</i>	
	Forma	<i>Dues aigües</i>	
Assentament	Esgraonat x		
	Linial, a mig vessant		
	A la plana		
	Agrupat x		
	Dispers		
	Mixte		
Composició	Peces autònomes x		
	Agregacions juxtaposades *		
	Interpenetracions		

FITXA DE PARÀMETRES D'APLICACIÓ

NUCLI: *Baiasca*

MUNICIPI: *Llavorsí*

COMARCA: *Pallars Sobirà*

Alçades	Nombre de plantes (P)		<i>1-2P</i>
Mòduls crugia	Nombre de mòduls a l'ample (A)		<i>2A</i>
	Nombre de mòduls en fondària (F)		<i>2F</i>
Cromatisme façanes	To		<i>Gris-Terres</i>
	Intensitat		<i>Fosca</i>
	Textura		<i>Mate</i>
Coberta	Material	Teula	-
		Llosa	-
		Pissarra	<i>Si</i>
	Pendent (%)	<i>60%</i>	
	Forma	<i>Dues aigües- un vessant</i>	
Assentament	Esgraonat		
	Linial, a mig vessant x		
	A la plana		
	Agrupat x		
	Dispers		
	Mixte		
Composició	Peces autònomes x		
	Agregacions juxtaposades x		
	Interpenetracions		

FITXA DE PARÀMETRES D'APLICACIÓ

NUCLI: *Llavorsí*
MUNICIPI: *Llavorsí*
COMARCA: *Pallars Sobirà*

Alçades	Nombre de plantes (P)		<i>Casc històr: 2P-Eixample: 2-3P</i>
Mòduls crugia	Nombre de mòduls a l'ample (A)		<i>Casc històr : 1-2A-Eixample: 2A</i>
	Nombre de mòduls en fondària (F)		<i>Casc històr : 2-3F-Eixample: 2F</i>
Cromatisme façanes	To		<i>Gris</i>
	Intensitat		<i>Fosca</i>
	Textura		<i>Mate</i>
Coberta	Material	Teula	-
		Llosa	<i>Si</i>
		Pissarra	<i>Si</i>
	Pendent (%)	<i>60%</i>	
	Forma	<i>Dues aigües-més complexes</i>	
Assentament	Esgraonat		
	Linial, a mig vessant x		
	A la plana		
	Agrupat x		
	Dispers		
	Mixte		
Composició	Peces autònomes *		
	Agregacions juxtaposades		
	Interpenetracions x		

FITXA DE PARÀMETRES D'APLICACIÓ

NUCLI: *Montenartró*
MUNICIPI: *Llavorsí*
COMARCA: *Pallars Sobirà*

Alçades	Nombre de plantes (P)		<i>1-2P</i>
Mòduls crugia	Nombre de mòduls a l'ample (A)		<i>2A</i>
	Nombre de mòduls en fondària (F)		<i>2F</i>
Cromatisme façanes	To		<i>Gris</i>
	Intensitat		<i>Fosca</i>
	Textura		<i>Mate</i>
Coberta	Material	Teula	-
		Llosa	-
		Pissarra	<i>Si</i>
	Pendent (%)	<i>60%</i>	
	Forma	<i>Dues aigües- un vessant</i>	
Assentament	Esgraonat		
	Linial, a mig vessant x		
	A la plana		
	Agrupat		
	Dispers		
	Mixte		
Composició	Peces autònomes x		
	Agregacions juxtaposades *		
	Interpenetracions		

FITXA DE PARÀMETRES D'APLICACIÓ

NUCLI: *Romadriu*
MUNICIPI: *Llavorsí*
COMARCA: *Pallars Sobirà*

Alçades	Nombre de plantes (P)		<i>1-2P</i>
Mòduls crugia	Nombre de mòduls a l'ample (A)		<i>2A</i>
	Nombre de mòduls en fondària (F)		<i>2F</i>
Cromatisme façanes	To		<i>Gris</i>
	Intensitat		<i>Fosca</i>
	Textura		<i>Mate</i>
Coberta	Material	Teula	-
		Llosa	-
		Pissarra	<i>Si</i>
	Pendent (%)	<i>60%</i>	
	Forma	<i>Dues aigües- un vessant</i>	
Assentament	Esgraonat x		
	Linial, a mig vessant		
	A la plana		
	Agrupat		
	Dispers x		
	Mixte		
Composició	Peces autònomes x		
	Agregacions juxtaposades		
	Interpenetracions		

RIALP

Beraní, Caregue, Escàs, Rialp, Rodés, Roní, Surp.

FITXA DE PARÀMETRES D'APLICACIÓ

NUCLI: *Berani*

MUNICIPI: *Rialp*

COMARCA: *Pallars Sobirà*

Alçades	Nombre de plantes (P)		<i>1P</i>
Mòduls crugia	Nombre de mòduls a l'ample (A)		<i>2A</i>
	Nombre de mòduls en fondària (F)		<i>2F</i>
Cromatisme façanes	To		<i>Rogenc</i>
	Intensitat		<i>Mitja</i>
	Textura		<i>Mate</i>
Coberta	Material	Teula	-
		Llosa	-
		Pissarra	<i>Si</i>
	Pendent (%)		<i>60%</i>
	Forma		<i>Dues aigües</i>
Assentament	Esgraonat		
	Linial, a mig vessant x		
	A la plana		
	Agrupat x		
	Dispers		
	Mixte		
Composició	Peces autònomes		
	Agregacions juxtaposades x		
	Interpenetracions		

FITXA DE PARÀMETRES D'APLICACIÓ

NUCLI: *Caregue*

MUNICIPI: *Rialp*

COMARCA: *Pallars Sobirà*

Alçades	Nombre de plantes (P)		<i>2P</i>
Mòduls crugia	Nombre de mòduls a l'ample (A)		<i>2A</i>
	Nombre de mòduls en fondària (F)		<i>1F</i>
Cromatisme façanes	To		<i>Gris</i>
	Intensitat		<i>Fosca</i>
	Textura		<i>Mate</i>
Coberta	Material	Teula	-
		Llosa	-
		Pissarra	<i>Si</i>
	Pendent (%)		<i>60%</i>
	Forma		<i>Dues aigües</i>
Assentament	Esgraonat		
	Linial, a mig vessant x		
	A la plana		
	Agrupat x		
	Dispers		
	Mixte		
Composició	Peces autònomes		
	Agregacions juxtaposades x		
	Interpenetracions		

FITXA DE PARÀMETRES D'APLICACIÓ

NUCLI: *Escàs*

MUNICIPI: *Rialp*

COMARCA: *Pallars Sobirà*

Alçades	Nombre de plantes (P)		<i>2P</i>
Mòduls crugia	Nombre de mòduls a l'ample (A)		<i>1A</i>
	Nombre de mòduls en fondària (F)		<i>2F</i>
Cromatisme façanes	To		<i>Terres</i>
	Intensitat		<i>Fosca</i>
	Textura		<i>Mate</i>
Coberta	Material	Teula	-
		Llosa	-
		Pissarra	<i>Si</i>
	Pendent (%)	<i>60%</i>	
	Forma	<i>Dues aigües- mes complexes</i>	
Assentament	Esgraonat		
	Linial, a mig vessant x		
	A la plana		
	Agrupat x		
	Dispers		
	Mixte		
Composició	Peces autònomes		
	Agregacions juxtaposades x		
	Interpenetracions		

FITXA DE PARÀMETRES D'APLICACIÓ

NUCLI: *Rialp*

MUNICIPI: *Rialp*

COMARCA: *Pallars Sobirà*

Alçades	Nombre de plantes (P)		<i>Casc històr :2P –Eixample:3P</i>
Mòduls crugia	Nombre de mòduls a l'ample (A)		<i>Casc històr :2A –Eixample:3A</i>
	Nombre de mòduls en fondària (F)		<i>Casc històr :2F –Eixample:2F</i>
Cromatisme façanes	To		<i>Terres</i>
	Intensitat		<i>Fosca</i>
	Textura		<i>Mate</i>
Coberta	Material	Teula	-
		Llosa	-
		Pissarra	<i>Si</i>
	Pendent (%)		<i>60%</i>
	Forma		<i>Dues aigües-més complexes</i>
Assentament	Esgraonat		
	Linial, a mig vessant		
	A la plana x		
	Agrupat x		
	Dispers		
	Mixte		
Composició	Peces autònomes		
	Agregacions juxtaposades x		
	Interpenetracions		

FITXA DE PARÀMETRES D'APLICACIÓ

NUCLI: *Rodés*

MUNICIPI: *Rialp*

COMARCA: *Pallars Sobirà*

Alçades	Nombre de plantes (P)		<i>1-2P</i>
Mòduls crugia	Nombre de mòduls a l'ample (A)		<i>2A</i>
	Nombre de mòduls en fondària (F)		<i>1F</i>
Cromatisme façanes	To		<i>Terres</i>
	Intensitat		<i>Mitja</i>
	Textura		<i>Mate</i>
Coberta	Material	Teula	-
		Llosa	-
		Pissarra	<i>Si</i>
	Pendent (%)	<i>60%</i>	
	Forma	<i>Dues aigües</i>	
Assentament	Esgraonat x		
	Linial, a mig vessant		
	A la plana		
	Agrupat x		
	Dispers		
	Mixte		
Composició	Peces autònomes		
	Agregacions juxtaposades x		
	Interpenetracions		

FITXA DE PARÀMETRES D'APLICACIÓ

NUCLI: *Roní*

MUNICIPI: *Rialp*

COMARCA: *Pallars Sobirà*

Alçades	Nombre de plantes (P)		<i>1-2P</i>
Mòduls crugia	Nombre de mòduls a l'ample (A)		<i>2A</i>
	Nombre de mòduls en fondària (F)		<i>2F</i>
Cromatisme façanes	To		<i>Terres</i>
	Intensitat		<i>Fosca</i>
	Textura		<i>Mate</i>
Coberta	Material	Teula	-
		Llosa	-
		Pissarra	<i>Si</i>
	Pendent (%)	<i>60%</i>	
	Forma	<i>Dues aigües</i>	
Assentament	Esgraonat		
	Linial, a mig vessant x		
	A la plana		
	Agrupat x		
	Dispers		
	Mixte		
Composició	Peces autònomes		
	Agregacions juxtaposades x		
	Interpenetracions		

FITXA DE PARÀMETRES D'APLICACIÓ

NUCLI: *Surp*

MUNICIPI: *Rialp*

COMARCA: *Pallars Sobirà*

Alçades	Nombre de plantes (P)		<i>1-2P</i>
Mòduls crugia	Nombre de mòduls a l'ample (A)		<i>2A</i>
	Nombre de mòduls en fondària (F)		<i>2F</i>
Cromatisme façanes	To		<i>Terres</i>
	Intensitat		<i>Fosca</i>
	Textura		<i>Mate</i>
Coberta	Material	Teula	-
		Llosa	-
		Pissarra	<i>Si</i>
	Pendent (%)	<i>60%</i>	
	Forma	<i>Dues aigües</i>	
Assentament	Esgraonat		
	Linial, a mig vessant x		
	A la plana		
	Agrupat x		
	Dispers		
	Mixte		
Composició	Peces autònomes x		
	Agregacions juxtaposades x		
	Interpenetracions		

SORIGUERA

Arcalís, Baro, Embonui, Escós, Estac, Les Llagunes, Malmercat, Mencui, Puiforniu, Rubió, Saverneda, Soriguera, Tornafort, Vilamur.

FITXA DE PARÀMETRES D'APLICACIÓ

NUCLI: *Arcalís*

MUNICIPI: *Soriguera*

COMARCA: *Pallars Sobirà*

Alçades	Nombre de plantes (P)		<i>1-2P</i>
Mòduls crugia	Nombre de mòduls a l'ample (A)		<i>2A</i>
	Nombre de mòduls en fondària (F)		<i>2F</i>
Cromatisme façanes	To		<i>Terres</i>
	Intensitat		<i>Mitja</i>
	Textura		<i>Mate</i>
Coberta	Material	Teula	<i>Si</i>
		Llosa	-
		Pissarra	-
	Pendent (%)	<i>30%</i>	
	Forma	<i>Dues aigües- un vessant</i>	
Assentament	Esgraonat		
	Linial, a mig vessant x		
	A la plana		
	Agrupat x		
	Dispers		
	Mixte		
Composició	Peces autònomes		
	Agregacions juxtaposades x		
	Interpenetracions		

FITXA DE PARÀMETRES D'APLICACIÓ

NUCLI: *Baro*
MUNICIPI: *Soriguera*
COMARCA: *Pallars Sobirà*

Alçades	Nombre de plantes (P)		<i>Casc Històr:2P -Eixample:2P</i>
Mòduls crugia	Nombre de mòduls a l'ample (A)		<i>2A</i>
	Nombre de mòduls en fondària (F)		<i>2F</i>
Cromatisme façanes	To		<i>Terres</i>
	Intensitat		<i>Clara</i>
	Textura		<i>Mate</i>
Coberta	Material	Teula	<i>Si</i>
		Llosa	<i>-</i>
		Pissarra	<i>Si</i>
	Pendent (%)	<i>Teula 30% - Pissarra 60%</i>	
	Forma	<i>Dues aigües- un vessant</i>	
Assentament	Esgraonat		
	Linial, a mig vessant <i>x</i>		
	A la plana <i>x</i>		
	Agrupat		
	Dispers		
	Mixte <i>x</i>		
Composició	Peces autònomes <i>x</i>		
	Agregacions juxtaposades <i>x</i>		
	Interpenetracions		

FITXA DE PARÀMETRES D'APLICACIÓ

NUCLI: *Embonui*
MUNICIPI: *Soriguera*
COMARCA: *Pallars Sobirà*

Alçades	Nombre de plantes (P)		<i>1P</i>
Mòduls crugia	Nombre de mòduls a l'ample (A)		<i>2A</i>
	Nombre de mòduls en fondària (F)		<i>2F</i>
Cromatisme façanes	To		<i>Terres</i>
	Intensitat		<i>Clara</i>
	Textura		<i>Mate</i>
Coberta	Material	Teula	-
		Llosa	-
		Pissarra	<i>Si</i>
	Pendent (%)		<i>60%</i>
	Forma		<i>Dues aigües- un vessant</i>
Assentament	Esgraonat		
	Linial, a mig vessant x		
	A la plana		
	Agrupat x		
	Dispers		
	Mixte		
Composició	Peces autònomes		
	Agregacions juxtaposades x		
	Interpenetracions		

FITXA DE PARÀMETRES D'APLICACIÓ

NUCLI: *Escós*

MUNICIPI: *Soriguera*

COMARCA: *Pallars Sobirà*

Alçades	Nombre de plantes (P)		<i>1-2P</i>
Mòduls crugia	Nombre de mòduls a l'ample (A)		<i>2A</i>
	Nombre de mòduls en fondària (F)		<i>2F</i>
Cromatisme façanes	To		<i>Terres</i>
	Intensitat		<i>Mitja</i>
	Textura		<i>Mate</i>
Coberta	Material	Teula	<i>Si</i>
		Llosa	-
		Pissarra	<i>Si</i>
	Pendent (%)	<i>Teula 30% - Pissarra 60%</i>	
	Forma	<i>Dues aigües- un vessant</i>	
Assentament	Esgraonat		
	Linial, a mig vessant x		
	A la plana		
	Agrupat x		
	Dispers		
	Mixte		
Composició	Peces autònomes		
	Agregacions juxtaposades		
	Interpenetracions x		

FITXA DE PARÀMETRES D'APLICACIÓ

NUCLI: *Estac*
MUNICIPI: *Soriguera*
COMARCA: *Pallars Sobirà*

Alçades	Nombre de plantes (P)		<i>1-2P</i>
Mòduls crugia	Nombre de mòduls a l'ample (A)		<i>2A</i>
	Nombre de mòduls en fondària (F)		<i>2F</i>
Cromatisme façanes	To		<i>Terres</i>
	Intensitat		<i>Clara</i>
	Textura		<i>Mate</i>
Coberta	Material	Teula	<i>Si</i>
		Llosa	-
		Pissarra	<i>Si</i>
	Pendent (%)	<i>Teula 30% Pissarra 60%</i>	
	Forma	<i>Dues aigües- un vessant</i>	
Assentament	Esgraonat		
	Linial, a mig vessant x		
	A la plana		
	Agrupat x		
	Dispers		
	Mixte		
Composició	Peces autònomes		
	Agregacions juxtaposades x		
	Interpenetracions		

FITXA DE PARÀMETRES D'APLICACIÓ

NUCLI: *Llagunes*
MUNICIPI: *Soriguera*
COMARCA: *Pallars Sobirà*

Alçades	Nombre de plantes (P)		<i>1-2P</i>
Mòduls crugia	Nombre de mòduls a l'ample (A)		<i>2A</i>
	Nombre de mòduls en fondària (F)		<i>2F</i>
Cromatisme façanes	To		<i>Rogenc</i>
	Intensitat		<i>Clara</i>
	Textura		<i>Mate</i>
Coberta	Material	Teula	-
		Llosa	-
		Pissarra	<i>Si</i>
	Pendent (%)	<i>60%</i>	
	Forma	<i>Dues aigües</i>	
Assentament	Esgraonat x		
	Linial, a mig vessant		
	A la plana x		
	Agrupat x		
	Dispers		
	Mixte		
Composició	Peces autònomes		
	Agregacions juxtaposades x		
	Interpenetracions		

FITXA DE PARÀMETRES D'APLICACIÓ

NUCLI: *Malmercat*
MUNICIPI: *Soriguera*
COMARCA: *Pallars Sobirà*

Alçades	Nombre de plantes (P)		<i>2P</i>
Mòduls crugia	Nombre de mòduls a l'ample (A)		<i>2A</i>
	Nombre de mòduls en fondària (F)		<i>2F</i>
Cromatisme façanes	To		<i>Gris-terros</i>
	Intensitat		<i>Clara</i>
	Textura		<i>Mate</i>
Coberta	Material	Teula	<i>si</i>
		Llosa	<i>-</i>
		Pissarra	<i>Si</i>
	Pendent (%)	<i>Teula 30%- Pissarra 60%</i>	
	Forma	<i>Dues aigües- un vessant</i>	
Assentament	Esgraonat		
	Linial, a mig vessant x		
	A la plana		
	Agrupat x		
	Dispers		
	Mixte		
Composició	Peces autònomes		
	Agregacions juxtaposades x		
	Interpenetracions		

FITXA DE PARÀMETRES D'APLICACIÓ

NUCLI: *Mencui*
MUNICIPI: *Soriguera*
COMARCA: *Pallars Sobirà*

Alçades	Nombre de plantes (P)		<i>1P</i>
Mòduls crugia	Nombre de mòduls a l'ample (A)		<i>2A</i>
	Nombre de mòduls en fondària (F)		<i>1F</i>
Cromatisme façanes	To		<i>Terres</i>
	Intensitat		<i>Clara</i>
	Textura		<i>Mate</i>
Coberta	Material	Teula	<i>Si</i>
		Llosa	-
		Pissarra	-
	Pendent (%)	<i>30%</i>	
	Forma	<i>Dues aigües- un vessant</i>	
Assentament	Esgraonat x		
	Linial, a mig vessant		
	A la plana		
	Agrupat x		
	Dispers		
	Mixte		
Composició	Peces autònomes		
	Agregacions juxtaposades x		
	Interpenetracions		

FITXA DE PARÀMETRES D'APLICACIÓ

NUCLI: *Puiforniu*
MUNICIPI: *Soriguera*
COMARCA: *Pallars Sobirà*

Alçades	Nombre de plantes (P)		<i>1P</i>
Mòduls crugia	Nombre de mòduls a l'ample (A)		<i>2A</i>
	Nombre de mòduls en fondària (F)		<i>1F</i>
Cromatisme façanes	To		<i>Terres</i>
	Intensitat		<i>Clara</i>
	Textura		<i>Mate</i>
Coberta	Material	Teula	<i>Si</i>
		Llosa	-
		Pissarra	<i>Si</i>
	Pendent (%)	<i>30% teula-60% pissarra</i>	
	Forma	<i>Dues aigües- un vessant</i>	
Assentament	Esgraonat		
	Linial, a mig vessant x		
	A la plana		
	Agrupat x		
	Dispers		
	Mixte		
Composició	Peces autònomes x		
	Agregacions juxtaposades		
	Interpenetracions		

FITXA DE PARÀMETRES D'APLICACIÓ

NUCLI: *Rubió*
MUNICIPI: *Soriguera*
COMARCA: *Pallars Sobirà*

Alçades	Nombre de plantes (P)		<i>1P</i>
Mòduls crugia	Nombre de mòduls a l'ample (A)		<i>2A</i>
	Nombre de mòduls en fondària (F)		<i>2F</i>
Cromatisme façanes	To		<i>Rogenc</i>
	Intensitat		<i>Fosca</i>
	Textura		<i>Mate</i>
Coberta	Material	Teula	-
		Llosa	-
		Pissarra	<i>Si</i>
	Pendent (%)	<i>60%</i>	
	Forma	<i>Dues aigües</i>	
Assentament	Esgraonat x		
	Linial, a mig vessant x		
	A la plana		
	Agrupat x		
	Dispers		
	Mixte		
Composició	Peces autònomes		
	Agregacions juxtaposades x		
	Interpenetracions		

FITXA DE PARÀMETRES D'APLICACIÓ

NUCLI: *Saverneda*
MUNICIPI: *Soriguera*
COMARCA: *Pallars Sobirà*

Alçades	Nombre de plantes (P)		<i>2P</i>
Mòduls crugia	Nombre de mòduls a l'ample (A)		<i>2A</i>
	Nombre de mòduls en fondària (F)		<i>3F</i>
Cromatisme façanes	To		<i>Blanc</i>
	Intensitat		<i>Clara</i>
	Textura		<i>Mate</i>
Coberta	Material	Teula	<i>si</i>
		Llosa	-
		Pissarra	-
	Pendent (%)	<i>30%</i>	
	Forma	<i>Dues aigües</i>	
Assentament	Esgraonat		
	Linial, a mig vessant		
	A la plana x		
	Agrupat x		
	Dispers		
	Mixte		
Composició	Peces autònomes		
	Agregacions juxtaposades x		
	Interpenetracions		

FITXA DE PARÀMETRES D'APLICACIÓ

NUCLI: *Soriguera*
MUNICIPI: *Soriguera*
COMARCA: *Pallars Sobirà*

Alçades	Nombre de plantes (P)		<i>1-2P</i>
Mòduls crugia	Nombre de mòduls a l'ample (A)		<i>2A</i>
	Nombre de mòduls en fondària (F)		<i>1F</i>
Cromatisme façanes	To		<i>Rogenc</i>
	Intensitat		<i>Fosca</i>
	Textura		<i>Mate</i>
Coberta	Material	Teula	-
		Llosa	-
		Pissarra	<i>Si</i>
	Pendent (%)	<i>60%</i>	
	Forma	<i>Dues aigües</i>	
Assentament	Esgraonat		
	Linial, a mig vessant x		
	A la plana		
	Agrupat x		
	Dispers		
	Mixte		
Composició	Peces autònomes x		
	Agregacions juxtaposades x		
	Interpenetracions		

FITXA DE PARÀMETRES D'APLICACIÓ

NUCLI: *Tornafort*
MUNICIPI: *Soriguera*
COMARCA: *Pallars Sobirà*

Alçades	Nombre de plantes (P)		<i>2P</i>
Mòduls crugia	Nombre de mòduls a l'ample (A)		<i>2A</i>
	Nombre de mòduls en fondària (F)		<i>2F</i>
Cromatisme façanes	To		<i>Terres</i>
	Intensitat		<i>Fosta</i>
	Textura		<i>Mate</i>
Coberta	Material	Teula	-
		Llosa	-
		Pissarra	<i>Si</i>
	Pendent (%)	<i>60%</i>	
	Forma	<i>Dues aigües- un vessant</i>	
Assentament	Esgraonat x		
	Linial, a mig vessant		
	A la plana		
	Agrupat x		
	Dispers		
	Mixte		
Composició	Peces autònomes		
	Agregacions juxtaposades x		
	Interpenetracions		

FITXA DE PARÀMETRES D'APLICACIÓ

NUCLI: *Vilamur*
MUNICIPI: *Soriguera*
COMARCA: *Pallars Sobirà*

Alçades	Nombre de plantes (P)		<i>2P</i>
Mòduls crugia	Nombre de mòduls a l'ample (A)		<i>2A</i>
	Nombre de mòduls en fondària (F)		<i>2F</i>
Cromatisme façanes	To		<i>Rogenc</i>
	Intensitat		<i>Fosta</i>
	Textura		<i>Mate</i>
Coberta	Material	Teula	-
		Llosa	-
		Pissarra	<i>Si</i>
	Pendent (%)	<i>60%</i>	
	Forma	<i>Dues aigües- un vessant</i>	
Assentament	Esgraonat		
	Linial, a mig vessant x		
	A la plana x		
	Agrupat x		
	Dispers		
	Mixte		
Composició	Peces autònomes		
	Agregacions juxtaposades x		
	Interpenetracions		

SORT

Altron, La Bastida de Sort, Bernui, Bressui, Castellviny, Enviny, Llarvén, Llessuí, Montardit de Dalt, Olp, Pujal, La Ribera de Montardit, Saurí, Sorre.

FITXA DE PARÀMETRES D'APLICACIÓ

NUCLI: *Altron*
MUNICIPI: *Sort*
COMARCA: *Pallars Sobirà*

Alçades	Nombre de plantes (P)		<i>2P</i>
Mòduls crugia	Nombre de mòduls a l'ample (A)		<i>2A</i>
	Nombre de mòduls en fondària (F)		<i>2F</i>
Cromatisme façanes	To		<i>Terres</i>
	Intensitat		<i>Fosca</i>
	Textura		<i>Mate</i>
Coberta	Material	Teula	-
		Llosa	-
		Pissarra	<i>Si</i>
	Pendent (%)		<i>60%</i>
	Forma		<i>Dues aigües</i>
Assentament	Esgraonat		
	Linial, a mig vessant <i>x</i>		
	A la plana <i>*</i>		
	Agrupat <i>x</i>		
	Dispers		
	Mixte		
Composició	Peces autònomes		
	Agregacions juxtaposades		
	Interpenetracions <i>x</i>		

FITXA DE PARÀMETRES D'APLICACIÓ

NUCLI: *Bastida de Sort, la*
MUNICIPI: *Sort*
COMARCA: *Pallars Sobirà*

Alçades	Nombre de plantes (P)		<i>2P</i>
Mòduls crugia	Nombre de mòduls a l'ample (A)		<i>2A</i>
	Nombre de mòduls en fondària (F)		<i>2F</i>
Cromatisme façanes	To		<i>Terres</i>
	Intensitat		<i>Fosca</i>
	Textura		<i>Mate</i>
Coberta	Material	Teula	-
		Llosa	-
		Pissarra	<i>Si</i>
	Pendent (%)		<i>60%</i>
	Forma		<i>Dues aigües- un vessant</i>
Assentament	Esgraonat		
	Linial, a mig vessant <i>x</i>		
	A la plana		
	Agrupat <i>x</i>		
	Dispers		
	Mixte		
Composició	Peces autònomes		
	Agregacions juxtaposades <i>x</i>		
	Interpenetracions		

FITXA DE PARÀMETRES D'APLICACIÓ

NUCLI: *Bernui*

MUNICIPI: *Sort*

COMARCA: *Pallars Sobirà*

Alçades	Nombre de plantes (P)		<i>1-2P</i>
Mòduls crugia	Nombre de mòduls a l'ample (A)		<i>2A</i>
	Nombre de mòduls en fondària (F)		<i>1F</i>
Cromatisme façanes	To		<i>Terres</i>
	Intensitat		<i>Fosca</i>
	Textura		<i>Mate</i>
Coberta	Material	Teula	-
		Llosa	-
		Pissarra	<i>Si</i>
	Pendent (%)		<i>60%</i>
	Forma		<i>Dues aigües- un vessant</i>
Assentament	Esgraonat		
	Linial, a mig vessant x		
	A la plana		
	Agrupat x		
	Dispers		
	Mixte		
Composició	Peces autònomes		
	Agregacions juxtaposades x		
	Interpenetracions		

FITXA DE PARÀMETRES D'APLICACIÓ

NUCLI: *Bressui*
MUNICIPI: *Sort*
COMARCA: *Pallars Sobirà*

Alçades	Nombre de plantes (P)		<i>1-2P</i>
Mòduls crugia	Nombre de mòduls a l'ample (A)		<i>2A</i>
	Nombre de mòduls en fondària (F)		<i>2F</i>
Cromatisme façanes	To		<i>Terres</i>
	Intensitat		<i>Fosca</i>
	Textura		<i>Mate</i>
Coberta	Material	Teula	-
		Llosa	-
		Pissarra	<i>Si</i>
	Pendent (%)		<i>60%</i>
	Forma		<i>Dues aigües</i>
Assentament	Esgraonat		
	Linial, a mig vessant x		
	A la plana		
	Agrupat x		
	Dispers		
Composició	Mixte		
	Peces autònomes		
	Agregacions juxtaposades x		
	Interpenetracions		

FITXA DE PARÀMETRES D'APLICACIÓ

NUCLI: *Castellvíny*
MUNICIPI: *Sort*
COMARCA: *Pallars Sobirà*

Alçades	Nombre de plantes (P)		<i>2P</i>
Mòduls crugia	Nombre de mòduls a l'ample (A)		<i>2A</i>
	Nombre de mòduls en fondària (F)		<i>2F</i>
Cromatisme façanes	To		<i>Terres</i>
	Intensitat		<i>Fosca</i>
	Textura		<i>Mate</i>
Coberta	Material	Teula	-
		Llosa	-
		Pissarra	<i>Si</i>
	Pendent (%)	<i>60%</i>	
	Forma	<i>Dues aigües</i>	
Assentament	Esgraonat x		
	Linial, a mig vessant		
	A la plana		
	Agrupat x		
	Dispers		
	Mixte		
Composició	Peces autònomes		
	Agregacions juxtaposades x		
	Interpenetracions		

FITXA DE PARÀMETRES D'APLICACIÓ

NUCLI: *Enviny*
MUNICIPI: *Sort*
COMARCA: *Pallars Sobirà*

Alçades	Nombre de plantes (P)		<i>1-2P</i>
Mòduls crugia	Nombre de mòduls a l'ample (A)		<i>2A</i>
	Nombre de mòduls en fondària (F)		<i>2F</i>
Cromatisme façanes	To		<i>Terres</i>
	Intensitat		<i>Fosca</i>
	Textura		<i>Mate</i>
Coberta	Material	Teula	-
		Llosa	-
		Pissarra	<i>Si</i>
	Pendent (%)	<i>60%</i>	
	Forma	<i>Dues aigües- un o més vessant</i>	
Assentament	Esgraonat		
	Linial, a mig vessant x		
	A la plana		
	Agrupat x		
	Dispers		
	Mixte		
Composició	Peces autònomes		
	Agregacions juxtaposades x		
	Interpenetracions		

FITXA DE PARÀMETRES D'APLICACIÓ

NUCLI: *Llarvén*

MUNICIPI: *Sort*

COMARCA: *Pallars Sobirà*

Alçades	Nombre de plantes (P)		<i>1-2P</i>
Mòduls crugia	Nombre de mòduls a l'ample (A)		<i>2A</i>
	Nombre de mòduls en fondària (F)		<i>2F</i>
Cromatisme façanes	To		<i>Terres</i>
	Intensitat		<i>Clara</i>
	Textura		<i>Mate</i>
Coberta	Material	Teula	-
		Llosa	-
		Pissarra	<i>Si</i>
	Pendent (%)	<i>60%</i>	
	Forma	<i>Dues aigües- un vessant</i>	
Assentament	Esgraonat		
	Linial, a mig vessant <i>x</i>		
	A la plana		
	Agrupat <i>x</i>		
	Dispers		
	Mixte		
Composició	Peces autònomes <i>x</i>		
	Agregacions juxtaposades		
	Interpenetracions		

FITXA DE PARÀMETRES D'APLICACIÓ

NUCLI: *Llessui*

MUNICIPI: *Sort*

COMARCA: *Pallars Sobirà*

Alçades	Nombre de plantes (P)		<i>Casc històri2P – Eixample 2P</i>
Mòduls crugia	Nombre de mòduls a l'ample (A)		<i>Casc històri2A – Eixample 3A</i>
	Nombre de mòduls en fondària (F)		<i>Casc històri2F – Eixample 2F</i>
Cromatisme façanes	To		<i>Terres</i>
	Intensitat		<i>Fosca</i>
	Textura		<i>Mate</i>
Coberta	Material	Teula	-
		Llosa	-
		Pissarra	<i>Si</i>
	Pendent (%)	<i>60%</i>	
	Forma	<i>Dues aigües- més complexes</i>	
Assentament	Esgraonat		
	Linial, a mig vessant x		
	A la plana		
	Agrupat x		
	Dispers		
	Mixte		
Composició	Peces autònomes *		
	Agregacions juxtaposades x		
	Interpenetracions		

FITXA DE PARÀMETRES D'APLICACIÓ

NUCLI: *Montardit de Dalt*
MUNICIPI: *Sort*
COMARCA: *Pallars Sobirà*

Alçades	Nombre de plantes (P)		<i>1-2P</i>
Mòduls crugia	Nombre de mòduls a l'ample (A)		<i>2A</i>
	Nombre de mòduls en fondària (F)		<i>2F</i>
Cromatisme façanes	To		<i>Gris</i>
	Intensitat		<i>Mitja</i>
	Textura		<i>Mate</i>
Coberta	Material	Teula	-
		Llosa	-
		Pissarra	<i>Si</i>
	Pendent (%)		<i>60%</i>
	Forma		<i>Dues aigües- mes complexes</i>
Assentament	Esgronat <i>x</i>		
	Linial, a mig vessant		
	A la plana		
	Agrupat <i>x</i>		
	Dispers		
	Mixte		
Composició	Peces autònomes		
	Agregacions juxtaposades <i>x</i>		
	Interpenetracions <i>x</i>		

FITXA DE PARÀMETRES D'APLICACIÓ

NUCLI: *Olp*

MUNICIPI: *Sort*

COMARCA: *Pallars Sobirà*

Alçades	Nombre de plantes (P)		<i>Casc històr 2P- Eixample 1-2P</i>
Mòduls crugia	Nombre de mòduls a l'ample (A)		<i>Casc històr 2P- Eixample 2P</i>
	Nombre de mòduls en fondària (F)		<i>Casc històr 2F- Eixample 2F</i>
Cromatisme façanes	To		<i>Casc hist Terres- Eixample:Gris</i>
	Intensitat		<i>Casc hist Mitja-Eixample:Clara</i>
	Textura		<i>Mate</i>
Coberta	Material	Teula	-
		Llosa	-
		Pissarra	<i>Si</i>
	Pendent (%)	<i>60%</i>	
	Forma	<i>Dues aigües- un vessant</i>	
Assentament	Esgraonat		
	Linial, a mig vessant x		
	A la plana		
	Agrupat x		
	Dispers		
	Mixte x		
Composició	Peces autònomes *		
	Agregacions juxtaposades x		
	Interpenetracions		

FITXA DE PARÀMETRES D'APLICACIÓ

NUCLI: *Pujal*

MUNICIPI: *Sort*

COMARCA: *Pallars Sobirà*

Alçades	Nombre de plantes (P)		<i>2P</i>
Mòduls crugia	Nombre de mòduls a l'ample (A)		<i>2A</i>
	Nombre de mòduls en fondària (F)		<i>2F</i>
Cromatisme façanes	To		<i>Terres</i>
	Intensitat		<i>Mitja</i>
	Textura		<i>Mate</i>
Coberta	Material	Teula	-
		Llosa	-
		Pissarra	<i>Si</i>
	Pendent (%)	<i>60%</i>	
	Forma	<i>Dues aigües- un o més vessants</i>	
Assentament	Esgraonat <i>x</i>		
	Linial, a mig vessant		
	A la plana <i>x</i>		
	Agrupat <i>x</i>		
	Dispers		
	Mixte		
Composició	Peces autònomes		
	Agregacions juxtaposades <i>x</i>		
	Interpenetracions		

FITXA DE PARÀMETRES D'APLICACIÓ

NUCLI: *Ribera de Montardit*

MUNICIPI: *Sort*

COMARCA: *Pallars Sobirà*

Alçades	Nombre de plantes (P)		<i>2P</i>
Mòduls crugia	Nombre de mòduls a l'ample (A)		<i>2A</i>
	Nombre de mòduls en fondària (F)		<i>2F</i>
Cromatisme façanes	To		<i>Gris</i>
	Intensitat		<i>Clara</i>
	Textura		<i>Mate</i>
Coberta	Material	Teula	-
		Llosa	-
		Pissarra	<i>Si</i>
	Pendent (%)		<i>60%</i>
	Forma		<i>Dues aigües- un vessant</i>
Assentament	Esgraonat		
	Linial, a mig vessant <i>x</i>		
	A la plana <i>x (Eixample)</i>		
	Agrupat		
	Dispers		
	Mixte <i>x</i>		
Composició	Peces autònomes <i>x</i>		
	Agregacions juxtaposades		
	Interpenetracions		

FITXA DE PARÀMETRES D'APLICACIÓ

NUCLI: *Saurí*

MUNICIPI: *Sort*

COMARCA: *Pallars Sobirà*

Alçades	Nombre de plantes (P)		<i>1-2P</i>
Mòduls crugia	Nombre de mòduls a l'ample (A)		<i>2A</i>
	Nombre de mòduls en fondària (F)		<i>2F</i>
Cromatisme façanes	To		<i>Terres</i>
	Intensitat		<i>Clara</i>
	Textura		<i>Mate</i>
Coberta	Material	Teula	-
		Llosa	-
		Pissarra	<i>Si</i>
	Pendent (%)	<i>60%</i>	
	Forma	<i>Dues aigües- més complexes</i>	
Assentament	Esgraonat		
	Linial, a mig vessant <i>x</i>		
	A la plana		
	Agrupat <i>x</i>		
	Dispers		
	Mixte		
Composició	Peces autònomes		
	Agregacions juxtaposades <i>x</i>		
	Interpenetracions		

FITXA DE PARÀMETRES D'APLICACIÓ

NUCLI: *Sorre*

MUNICIPI: *Sort*

COMARCA: *Pallars Sobirà*

Alçades	Nombre de plantes (P)		<i>1-2P</i>
Mòduls crugia	Nombre de mòduls a l'ample (A)		<i>2A</i>
	Nombre de mòduls en fondària (F)		<i>2F</i>
Cromatisme façanes	To		<i>Terres</i>
	Intensitat		<i>Clara</i>
	Textura		<i>Mate</i>
Coberta	Material	Teula	-
		Llosa	-
		Pissarra	<i>Si</i>
	Pendent (%)	<i>60%</i>	
	Forma	<i>Dues aigües- més complexes</i>	
Assentament	Esgraonat		
	Linial, a mig vessant x		
	A la plana		
	Agrupat x		
	Dispers		
	Mixte		
Composició	Peces autònomes		
	Agregacions juxtaposades x		
	Interpenetracions		

TÍRVIA

Terveu, Tírvia.

FITXA DE PARÀMETRES D'APLICACIÓ

NUCLI: *Terveu*
MUNICIPI: *Tírvia*
COMARCA: *Pallars Sobirà*

Alçades	Nombre de plantes (P)		<i>1P</i>
Mòduls crugia	Nombre de mòduls a l'ample (A)		<i>2A</i>
	Nombre de mòduls en fondària (F)		<i>2F</i>
Cromatisme façanes	To		<i>Gris</i>
	Intensitat		<i>Clara</i>
	Textura		<i>Mate</i>
Coberta	Material	Teula	-
		Llosa	-
		Pissarra	<i>Si</i>
	Pendent (%)		<i>60%</i>
	Forma		<i>Dues aigües</i>
Assentament	Esgraonat		
	Linial, a mig vessant x		
	A la plana		
	Agrupat		
	Dispers x		
	Mixte		
Composició	Peces autònomes x		
	Agregacions juxtaposades		
	Interpenetracions		

FITXA DE PARÀMETRES D'APLICACIÓ

NUCLI: *Tírvia*

MUNICIPI: *Tírvia*

COMARCA: *Pallars Sobirà*

Alçades	Nombre de plantes (P)		<i>1-2P</i>
Mòduls crugia	Nombre de mòduls a l'ample (A)		<i>2A</i>
	Nombre de mòduls en fondària (F)		<i>2F</i>
Cromatisme façanes	To		<i>Gris</i>
	Intensitat		<i>Clara</i>
	Textura		<i>Mate</i>
Coberta	Material	Teula	-
		Llosa	-
		Pissarra	<i>Si</i>
	Pendent (%)	<i>60%</i>	
	Forma	<i>Dues aigües</i>	
Assentament	Esgraonat x		
	Linial, a mig vessant x		
	A la plana		
	Agrupat x		
	Dispers		
	Mixte		
Composició	Peces autònomes		
	Agregacions juxtaposades x		
	Interpenetracions		

VALL DE CARDÓS

Ainet de Cardós, Anàs, Bonestarré, Cassibrós, Estaon, Lladrós, Ribera de Cardós, Surri.

FITXA DE PARÀMETRES D'APLICACIÓ

NUCLI: *Ainet de Cardós*
MUNICIPI: *Vall de Cardós*
COMARCA: *Pallars Sobirà*

Alçades	Nombre de plantes (P)		<i>2P</i>
Mòduls crugia	Nombre de mòduls a l'ample (A)		<i>2A</i>
	Nombre de mòduls en fondària (F)		<i>2F</i>
Cromatisme façanes	To		<i>Gris</i>
	Intensitat		<i>Fosca</i>
	Textura		<i>Mate</i>
Coberta	Material	Teula	-
		Llosa	-
		Pissarra	<i>Si</i>
	Pendent (%)		<i>60%</i>
	Forma		<i>Dues aigües</i>
Assentament	Esgraonat		
	Linial, a mig vessant		
	A la plana <i>x</i>		
	Agrupat		
	Dispers		
	Mixte <i>x</i>		
Composició	Peces autònomes		
	Agregacions juxtaposades <i>x</i>		
	Interpenetracions <i>x</i>		

FITXA DE PARÀMETRES D'APLICACIÓ

NUCLI: *Anàs*

MUNICIPI: *Vall de Cardós*

COMARCA: *Pallars Sobirà*

Alçades	Nombre de plantes (P)		<i>1-2P</i>
Mòduls crugia	Nombre de mòduls a l'ample (A)		<i>2A</i>
	Nombre de mòduls en fondària (F)		<i>2F</i>
Cromatisme façanes	To		<i>Gris</i>
	Intensitat		<i>Mitja</i>
	Textura		<i>Mate</i>
Coberta	Material	Teula	-
		Llosa	-
		Pissarra	<i>Si</i>
	Pendent (%)		<i>60%</i>
	Forma		<i>Dues aigües</i>
Assentament	Esgraonat		
	Linial, a mig vessant <i>x</i>		
	A la plana		
	Agrupat <i>x</i>		
	Dispers		
	Mixte		
Composició	Peces autònomes		
	Agregacions juxtaposades <i>x</i>		
	Interpenetracions		

FITXA DE PARÀMETRES D'APLICACIÓ

NUCLI: *Bonestarre*
MUNICIPI: *Vall de Cardós*
COMARCA: *Pallars Sobirà*

Alçades	Nombre de plantes (P)		<i>1-2P</i>
Mòduls crugia	Nombre de mòduls a l'ample (A)		<i>2A</i>
	Nombre de mòduls en fondària (F)		<i>2F</i>
Cromatisme façanes	To		<i>Gris</i>
	Intensitat		<i>Fosca</i>
	Textura		<i>Mate</i>
Coberta	Material	Teula	-
		Llosa	-
		Pissarra	<i>Si</i>
	Pendent (%)	<i>60%</i>	
	Forma	<i>Dues aigües</i>	
Assentament	Esgraonat		
	Linial, a mig vessant x		
	A la plana		
	Agrupat x		
	Dispers		
	Mixte		
Composició	Peces autònomes x		
	Agregacions juxtaposades		
	Interpenetracions		

FITXA DE PARÀMETRES D'APLICACIÓ

NUCLI: *Cassibrós*
MUNICIPI: *Vall de Cardós*
COMARCA: *Pallars Sobirà*

Alçades	Nombre de plantes (P)		<i>1P</i>
Mòduls crugia	Nombre de mòduls a l'ample (A)		<i>2A</i>
	Nombre de mòduls en fondària (F)		<i>2F</i>
Cromatisme façanes	To		<i>Gris</i>
	Intensitat		<i>Fosca</i>
	Textura		<i>Mate</i>
Coberta	Material	Teula	-
		Llosa	-
		Pissarra	<i>Si</i>
	Pendent (%)		<i>60%</i>
	Forma		<i>Dues aigües</i>
Assentament	Esgraonat		
	Linial, a mig vessant x		
	A la plana		
	Agrupat		
	Dispers		
	Mixte x		
Composició	Peces autònomes		
	Agregacions juxtaposades x		
	Interpenetracions		

FITXA DE PARÀMETRES D'APLICACIÓ

NUCLI: *Estaon*

MUNICIPI: *Vall de Cardós*

COMARCA: *Pallars Sobirà*

Alçades	Nombre de plantes (P)		<i>1-2P</i>
Mòduls crugia	Nombre de mòduls a l'ample (A)		<i>2A</i>
	Nombre de mòduls en fondària (F)		<i>2F</i>
Cromatisme façanes	To		<i>Gris</i>
	Intensitat		<i>Fosca</i>
	Textura		<i>Mate</i>
Coberta	Material	Teula	-
		Llosa	-
		Pissarra	<i>Si</i>
	Pendent (%)		<i>60%</i>
	Forma		<i>Dues aigües</i>
Assentament	Esgraonat		
	Linial, a mig vessant <i>x</i>		
	A la plana		
	Agrupat <i>x</i>		
	Dispers		
	Mixte		
Composició	Peces autònomes		
	Agregacions juxtaposades <i>x</i>		
	Interpenetracions <i>x</i>		

FITXA DE PARÀMETRES D'APLICACIÓ

NUCLI: *Lladrós*

MUNICIPI: *Vall de Cardós*

COMARCA: *Pallars Sobirà*

Alçades	Nombre de plantes (P)		<i>1-2P</i>
Mòduls crugia	Nombre de mòduls a l'ample (A)		<i>2A</i>
	Nombre de mòduls en fondària (F)		<i>2F</i>
Cromatisme façanes	To		<i>Gris</i>
	Intensitat		<i>Fosca</i>
	Textura		<i>Mate</i>
Coberta	Material	Teula	-
		Llosa	-
		Pissarra	<i>Si</i>
	Pendent (%)		<i>60%</i>
	Forma		<i>Dues aigües</i>
Assentament	Esgraonat		
	Linial, a mig vessant <i>x</i>		
	A la plana		
	Agrupat <i>x</i>		
	Dispers		
	Mixte		
Composició	Peces autònomes *		
	Agregacions juxtaposades <i>x</i>		
	Interpenetracions		

FITXA DE PARÀMETRES D'APLICACIÓ

NUCLI: *Ribera de Cardós*
MUNICIPI: *Vall de Cardós*
COMARCA: *Pallars Sobirà*

Alçades	Nombre de plantes (P)		<i>Casc històric:2P- Eixample:3P</i>
Mòduls crugia	Nombre de mòduls a l'ample (A)		<i>Casc històric:2A- Eixample:3A</i>
	Nombre de mòduls en fondària (F)		<i>Casc històric:2P- Eixample:2P</i>
Cromatisme façanes	To		<i>Gris</i>
	Intensitat		<i>Casc històric:Fosca- Eixample:Clar</i>
	Textura		<i>Mate</i>
Coberta	Material	Teula	-
		Llosa	-
		Pissarra	<i>Si</i>
	Pendent (%)		<i>60%</i>
	Forma		<i>Dues aigües</i>
Assentament	Esgraonat		
	Linial, a mig vessant <i>x casc antic</i>		
	A la plana <i>x (Eixample)</i>		
	Agrupat <i>x (Casc antic)</i>		
	Dispers		
	Mixte <i>x (Eixample)</i>		
Composició	Peces autònomes		
	Agregacions juxtaposades <i>x (Eixample)</i>		
	Interpenetracions <i>x (Casc antic)</i>		

FITXA DE PARÀMETRES D'APLICACIÓ

NUCLI: *Surri*

MUNICIPI: *Vall de Cardós*

COMARCA: *Pallars Sobirà*

Alçades	Nombre de plantes (P)		<i>2P</i>
Mòduls crugia	Nombre de mòduls a l'ample (A)		<i>2A</i>
	Nombre de mòduls en fondària (F)		<i>2F</i>
Cromatisme façanes	To		<i>Gris</i>
	Intensitat		<i>Fosca</i>
	Textura		<i>Mate</i>
Coberta	Material	Teula	-
		Llosa	-
		Pissarra	<i>Si</i>
	Pendent (%)	<i>60%</i>	
	Forma	<i>Dues aigües</i>	
Assentament	Esgraonat x		
	Linial, a mig vessant		
	A la plana		
	Agrupat x		
	Dispers		
	Mixte		
Composició	Peces autònomes *		
	Agregacions juxtaposades x		
	Interpenetracions		