

Memòries de la Generalitat de Catalunya

Pautes gràfiques Microsoft Word

Juny 2011

Introducció

Aquest manual conté les pautes gràfiques per a elaborar les memòries en format word dels departaments de la Generalitat de Catalunya, dels organismes autònoms adscrits i de les empreses públiques que en depenen.

És una guia orientativa que defineix els paràmetres amb els quals s'han d'elaborar aquests documents per fer-ne, majoritàriament, documents electrònics en PDF. Totes les pautes que es recullen en aquest manual han estat elaborades tenint en compte que l'edició de les memòries amb un programa ofimàtic serà, sovint, realitzada per usuaris no professionals en la maquetació. Per aquesta raó, tot i que s'ha mantingut l'aspecte general de les memòries creades amb programari professional, s'han eliminat, modificat o simplificat alguns elements gràfics i estils de text.

Per facilitar l'elaboració dels documents existeix una plantilla word.

Arial

ABCDEFGHIJKLMNOPQRSTUVWXYZ
abcdefghijklmnopqrstuvwxyz

Arial cursiva

ABCDEFGHIJKLMNOPQRSTUVWXYZ
abcdefghijklmnopqrstuvwxyz

Arial negreta

ABCDEFGHIJKLMNOPQRSTUVWXYZ
abcdefghijklmnopqrstuvwxyz

Arial negreta cursiva

ABCDEFGHIJKLMNOPQRSTUVWXYZ
abcdefghijklmnopqrstuvwxyz

Tipografia

La tipografia utilitzada a les memòries en word és l'Arial, incloses les variants cursiva, negreta i negreta cursiva.

Aquesta tipografia es troba preinstal·lada a tots els ordinadors, la qual cosa facilita que els arxius en format editable (.doc o .docx), que es treballin en diferents estacions de treball, puguin mantenir-ne sempre l'aparença intacta.

3 Memòries de la Generalitat de Catalunya

Pautes gràfiques Microsoft Word

Gamma identificativa de seccions fixes



Vermell
(corporatiu Generalitat de Catalunya)
192R 0G 0B



Negre
0R 0G 0B



Verd fosc
0R 176G 80B



Blau clar
0R 176G 240B

Gamma alternativa



Verd clar
146R 208G 80B



Carabassa
255R 192G 0B



Groc
255R 255G 0B



Blau fosc
0R 32G 96B



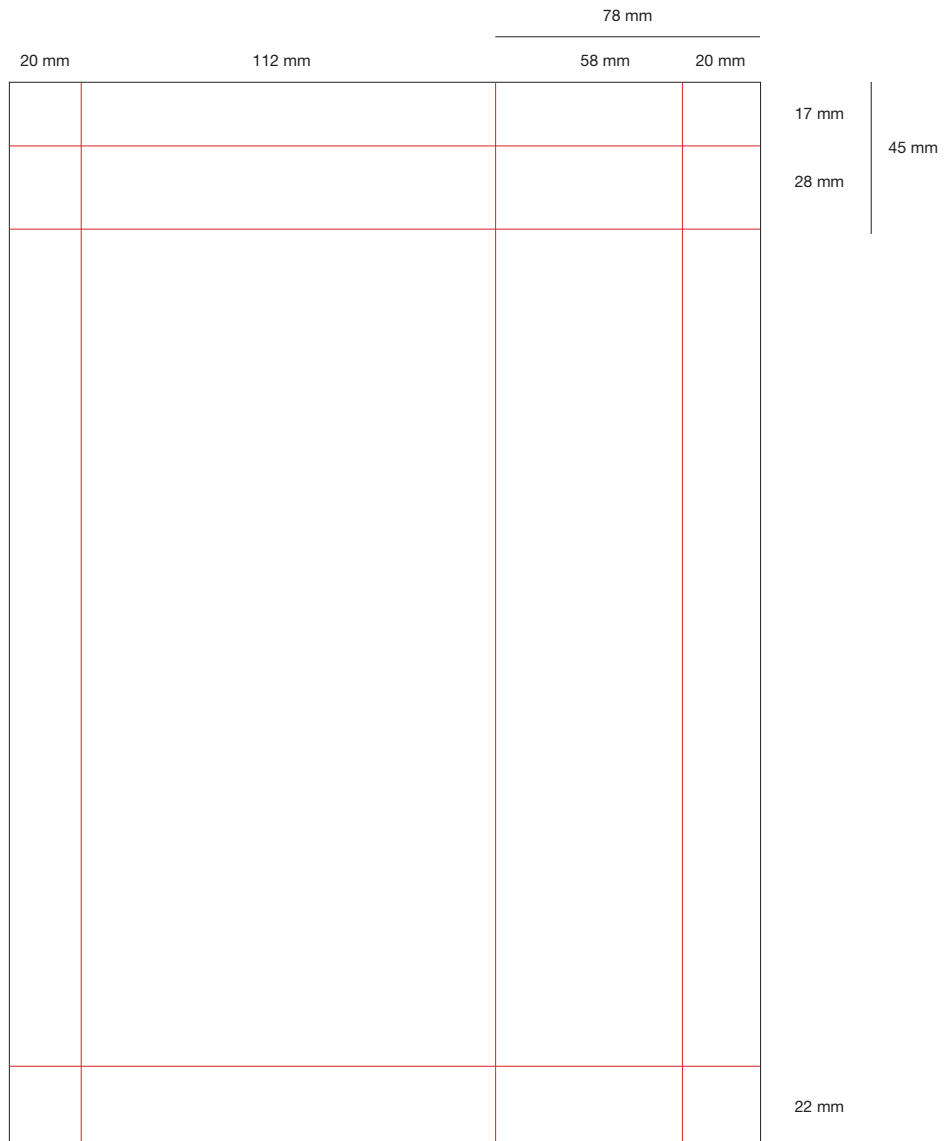
Violeta
112R 48G 160B

Els colors

La gamma de colors que cal utilitzar és la que es mostra en aquesta pàgina, que per facilitar-ne l'ús s'han escollit dels colors estàndards del programa ofimàtic. El vermell, el verd fosc i el blau clar s'utilitzen per a les seccions principals mentre que la resta són colors alternatius i per a la coberta (és a dir, els departaments, els organismes o les empreses poden triar un color propi dins d'aquesta gamma alternativa).

4 **Memòries de la Generalitat de Catalunya**
Pautes gràfiques Microsoft Word

Mides, marges i columnes
Les memòries tenen format DIN A4 (210 x 297 mm) amb els marges que s'indiquen a la il·lustració. Cada pàgina es divideix en dos espais clarament diferenciats; la columna ampla com a principal, i la columna estreta per als destacats.



5 **Memòries de la Generalitat de Catalunya**
Pautes gràfiques Microsoft Word

Número secció
Títols de secció
Arial 60/60.
Caixa de text creada amb quadres de text, alineat a l'esquerra, sense partició de paraules.
Color gris mig: 128R 128G 128B.

Epígrafs
Epígrafs superior i inferior
Arial i Arial negreta 8/9
Caixa de text creada amb quadres de text, alineat a l'esquerra, sense partició de paraules.

Línia identificativa

2.3

Actuacions i activitats realitzades
Secretaria General

Elements fixos de la maqueta

Línia identificativa de la secció

Aquesta línia de 4,25 pt de gruix se situa a la part superior de les pàgines. Va sempre centrada pels laterals. Aquest mateix tipus de línia s'utilitza als encapçalaments de taules, gràfics i mapes.

Epígraf superior i número de secció

Indica la secció de la memòria amb un sistema de fines i negretes. Els números que identifiquen aquestes seccions i apartats se situen al costat dret de la pàgina.

Epígraf inferior i foliació

L'epígraf de la part inferior indica el departament, organisme o empresa i l'any de la memòria. A la part exterior de la pàgina se situa la foliació.



Imatge coberta
Fotografia a color.
L'espai que ocupa és sempre
210 x 43 mm, que correspon a 1/7
part de l'alçada de la pàgina.



Titols blancs
Titols memòria
Arial i Arial negreta 40/40.
Caixa esquerra, sense partició
de paraules.

Identificació del Departament
L'alçada del senyal de la Generalitat ha de ser
de 8 mm. S'alinea al marge inferior esquerre.
El logotip s'ha d'inserir en format GIF
transparent i en color blanc o negre, en funció
del color de fons i la seva saturació.

Coberta

La coberta segueix l'estructura de l'interior de la memòria. La part superior conté una imatge i la part inferior és un fons de color de la gamma proposada, diferent segons cada departament, organisme o empresa.

Les dues parts van separades per una línia blanca del mateix gruix, situada al mateix lloc que la línia identificativa de les pàgines inferiors però a sang pels costats.

El nom de la memòria i la identificació del departament, organisme o empresa se situen com es detalla a la imatge.

En cas que hagi d'aparèixer el logotip d'una imatge pròpia d'un organisme, cal situar-lo respectant la forma d'harmonització de la imatge pròpia amb la identificació bàsica de la Generalitat o la identificació del departament corresponent.

Contracoberta

La contracoberta segueix el disseny de la coberta. Es repeteixen els mateixos elements excepte el títol.



Imatge coberta

Fotografia a color.
L'espai que ocupa és sempre
210 x 43 mm, que correspon a 1/7
part de l'alçada de la pàgina

Identificació del Departament

L'alçada del senyal de la Generalitat ha de ser
de 8 mm. S'alineja al marge inferior esquerre.
El logotip s'ha d'inserir en format GIF
transparent i en color blanc o negre, en funció
del color de fons i la seva saturació.

8 Memòries de la Generalitat de Catalunya
Pautes gràfiques Microsoft Word

Exemple de pàgines de seccions diferents
Característiques dels estils de text. El nom de cadascun dels estils es correspon amb els que hi ha editats a les plantilles en la versió cursiva.

<p>Títol 1 Títol gran Arial negreta 18/19. Caixa esquerra, sense partició de paraules.</p>	<p>Text general Cos de text Arial 9,5/12. Caixa esquerra, amb partició de paraules.</p>	<p>Text tabulat Cos de text tabulat Arial 9,5/12. Caixa esquerra. Sagnia francesa 3mm.</p>	<p>Títol 2 Títol gran 2 Arial 18/19. Caixa esquerra, sense partició de paraules. Color de la secció.</p>	<p>Destacat Destacat blau Arial negreta 9,5/12. Caixa esquerra, amb partició de paraules. Color de la secció.</p>
----------------------------------------------------------------------------------------------------------------------	-------------------------------------------------------------------------------------------------------------------	--------------------------------------------------------------------------------------------------------------------------	----------------------------------------------------------------------------------------------------------------------------------------	-------------------------------------------------------------------------------------------------------------------------------------------------

Actuacions i activitats realitzades
Secretaria General

Secretaria General

El Gabinet del Conseller és l'òrgan d'assistència i de suport diari més pròxim al titular del Departament, i exerceix les funcions pròpies de cada una de les diverses oficines en què s'estructura: a) l'Oficina de Protocol, b) l'Oficina de Comunicació i Premsa, c) l'Oficina de Relacions Externes, i d) la Secretaria del Conseller. Les oficines treballen amb autonomia i, alhora, estan coordinades per la cap del Gabinet. La coordinació es fa principalment en reunions setmanals de la cap del Gabinet amb els caps de les diferents oficines. La cap del Gabinet també col·labora en la gestió de les relacions europees del conseller. Les funcions pròpies de l'Oficina de Protocol són l'elaboració i organització dels programes dels actes públics en què participa el conseller de Medi Ambient i Habitatge, la coordinació o assessorament de les activitats relacionades amb el protocol d'actes públics que organitzi el Departament de Medi Ambient i Habitatge.

Estructuració de la Secretaria General

Gabinet del/de la Conselleria	Càrrec Nom i Cognoms
	Càrrec Nom i Cognoms
	Càrrec Nom i Cognoms
	Càrrec Nom i Cognoms
	Càrrec Nom i Cognoms

Introducció
Les funcions pròpies de l'Oficina de Protocol són l'elaboració i organització dels programes dels actes públics en què participa el conseller de Medi Ambient i Habitatge, la coordinació o assessorament de les activitats relacionades amb el protocol d'actes públics que organitzi el Departament de Medi Ambient i Habitatge i les seves empreses i la relació amb l'Oficina de Protocol i Relacions Externes del Departament de Presidència i amb la resta d'unitats de protocol dels departaments de la Generalitat de Catalunya i d'altres institucions. Durant l'any 2005, l'Oficina de Protocol ha desenvolupat territori, 298 han tingut lloc a Catalunya, 10 en altres comunitats autònomes Canadà. Les activitats relacionades amb l'àmbit institucional de la Unió Europea van generar 1 programa a Luxemburg i 1 a Estrasburg del Departament de Medi Ambient i Habitatge amb els mitjans de comunicació. Això representa donar solució a les peticions d'informació que formulen els mitjans, gestionar entrevistes i rodes de premsa i informar, naris a la premsa escrita diària o revistes. L'Oficina de Comunicació i Premsa ha generat durant l'any 2005 un total de 570 comunicats de premsa i 301 convocatòries d'actes organitzats. Enguany s'ha reestructurat el Grup de Comunicació, creat l'any 2004 amb la finalitat de coordinar i planificar les necessitats comunicatives del Departament.

2.3

Secretaria General

Direcció de Serveis

Coordinacions i actuacions
Altres càrrecs del Departament. Al llarg de 2005, també s'han dut a terme 43 rodes de premsa. Així mateix, durant l'any 2005 s'han dut a terme les campanyes següents:

- L'aigua no té preu. Estalviem-la: maig – juny de 2005.
- Campanya de neteja i control de les aigües litorals 2005 – Les espècies més perilloses del Mediterrani: estiu de 2005.
- Campanya d'informació sobre el Cànon de l'aigua – Cànon de l'aigua-tràmit fàcil: febrer de 2005. Cànon de l'aigua-tràmit fàcil: febrer de 2005.

Coordinacions i actuacions
Altres càrrecs del Departament. Al llarg de 2005, també s'han dut a terme 43 rodes de premsa. Així mateix, durant l'any 2005 s'han dut a terme les campanyes següents al llarg de 2005, també s'han dut a terme 43 rodes de premsa. Altres càrrecs del Departament. Al llarg de 2005, també s'han dut a terme 43 rodes de premsa, campanyes següents al llarg de 2005, també s'han dut a terme 43 rodes.

Subdirecció General
Servei de Prevenció de Riscos Laborals
Enguany s'ha reestructurat el Grup de Comunicació, creat l'any 2004 amb la finalitat de coordinar i planificar les necessitats comunicatives del Departament. Les reunions també han estat especialment operatives en aquells casos en què la transversalitat afectava més d'una direcció o agència.

Subtítol 1
Cos de text
Cos de text negreta.
Arial 9,5/12.
Caixa esquerra, amb partició de paraules.

Subtítol 2
Cos de text
Cos de text amb cursiva.
Arial 9,5/12.
Caixa esquerra, amb partició de paraules.

Subtítol 3
Cos de text
Cos de text negreta.
Arial 9,5/12.
Caixa esquerra, amb partició de paraules.
Cal aplicar-hi el color de la secció.

Subtítol 4
Cos de text
Cos de text amb cursiva.
Arial 9,5/12.
Caixa esquerra, amb partició de paraules.
Cal aplicar-hi el color de la secció.

Generalitat de Catalunya, Departament de Salut, **memòria 2011** 15

Generalitat de Catalunya, Departament de Salut, **memòria 2011** 16

Les emergències han esdevingut una prioritat total amb un increment pressupostari del 73,8%

Gràfics

Els gràfics s'han d'inserir a una, o dues columnes, segons l'espai que es necessiti. En cas d'utilitzar només una columna, se situa a la columna exterior sense interrompre el flux del cos de text. Si s'insereixen a la columna de text, cal deixar dues línies en blanc entre aquest i el gràfic.

Pel que fa a la línia superior dels gràfics i als elements que els componen, s'ha d'utilitzar un percentatge del 50% del mateix color de la secció i sempre ha d'anar acompanyada del títol en Arial negreta 9,5/12. Per acolorir els gràfics s'ha d'utilitzar la gamma de grisos en percentatges de trama.

En aquesta pàgina es mostren possibles exemples de gràfics, però aquestes característiques també són aplicables a mapes, esquemes o il·lustracions.

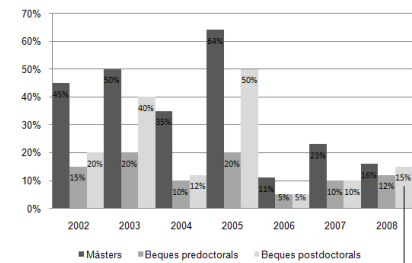
Línia d'encapçalament
De 4,5 pt de gruix i d'un percentatge del 50% del color de la secció.

Línies de separació
De color negre (0,75 pt. de gruix)

Titols gràfics
Arial negreta 9,5/12.

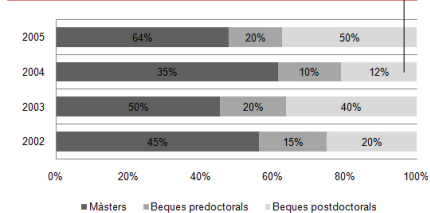
Valors gràfics 1
Arial 8/10.

Pressupost instituts de recerca universitaris a Catalunya

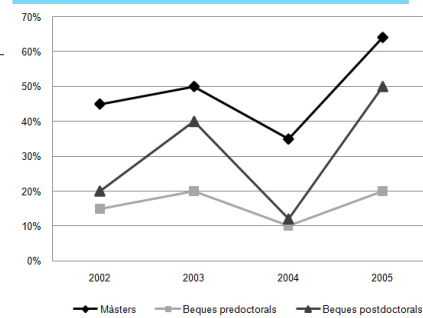


Dades gràfics de barres
Arial 7/9

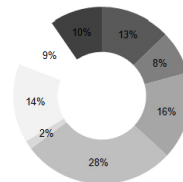
Pressupost instituts de recerca universitaris a Catalunya



Pressupost instituts de recerca universitaris a Catalunya



Beques atorgades el 2008



Valors gràfics 2
Arial 8/10.

ERASMUS programme. 2004-2005 academic year.

Autonomous community	Number of students	Percentage
Madrid	4,215	20,25%
Catalunya	3,371	16,19%
València	3,029	14,55%
Andalucía	2,970	14,27%
Castilla y León	1,617	7,77%
Basque Country	1,023	4,91%

Valors taules
Arial i Arial negreta 9,5/12.