



Generalitat de Catalunya

Normativa per a presentacions en PowerPoint

27 de març de 2012

Normativa per a presentacions en PowerPoint

Introducció

- En la situació actual d'utilització de diferents elements multimèdia per a transmetre informació, cal establir les pautes per a les presentacions en PowerPoint per tal que aquestes mantinguin una imatge coherent i unitària.
- Es proposa de crear un estil propi, actual, amb una filosofia basada en la idea que a partir de fonaments essencialment gràfics, simples i universals s'aconsegueixi crear solucions de disseny úniques, variades i innovadores.
- Aquest objectiu pot assolir-se amb la combinació i l'exploració expressiva de tres grans recursos gràfics: la tipografia, la pictografia i la fotografia.

Normativa per a presentacions en PowerPoint

Introducció

- Cal seguir la mateixa normativa gràfica que en les publicacions i en la publicitat, tant pel que fa a la tipografia com al color, a les proporcions, als espais i als conceptes generals.
- A l'annex es mostren les aplicacions, els criteris de situació, proporció, espaiat i relació de la identificació d'un organisme.

Normativa per a presentacions en PowerPoint

Criteris i pautes gràfiques

- Pel que fa a la tipografia, s'ha d'utilitzar l'Helvetica o l'Arial en totes les seves variants.
- Els colors corporatius han de ser el vermell, el negre i el blanc.
- L'aplicació cromàtica de la identificació bàsica de la Generalitat o la del departament corresponent depèn del nombre de tintes i del fons on va aplicat. La composició de la identificació pot ser a caixa a l'esquerra o centrada, indistintament, segons el disseny global.

Normativa per a presentacions en PowerPoint

Criteris i pautes gràfiques

- Quan dos o més departaments col·laborin en una mateixa acció s'ha d'adoptar exclusivament com a forma única d'expressió la identificació bàsica de la Generalitat, sense fer referència a cap departament.
- En els casos en què la presentació sigui de caràcter intern o per a algun acte específic, es pot utilitzar la identificació departamental.
- En el cas que la identificació pertanyi a una imatge pròpia, cal seguir la normativa d'identificació de serveis, programes o empreses de l'Administració de la Generalitat amb identitat pròpia.

Normativa per a presentacions en PowerPoint

El text

- El text de cada diapositiva s'ha de limitar a unes quantes frases. Visualment és més entenedor un text espaiat que “respira” que una massa de lletres que no incita a la lectura. Si una diapositiva està molt plena és preferible dividir-la en dues i il·lustrar els textos amb petites imatges de recurs.
- S'ha de tenir una cura especial amb la redacció i l'ortografia. Els errors es magnifiquen quan es veuen projectats a la pantalla.
- S'ha d'evitar escriure només en majúscules.
- Si s'han de presentar moltes dades numèriques, és preferible fer servir gràfics i, sobretot, extreure una conclusió que aportí significat a les xifres.

Normativa per a presentacions en PowerPoint

El text

- Pel que fa a la redacció, cal tenir en compte els aspectes següents:
 - Utilitzar l'ordre lògic de l'oració perquè afavoreix la comprensió de les idees.
 - Presentar les idees més rellevants en frases simples (paraules clau al principi).
 - Utilitzar frases positives.
 - Utilitzar frases actives, en comptes de passives.
 - Evitar frases massa llargues.
 - Evitar l'abús de subordinacions.
 - Enumerar de forma lògica.
 - Utilitzar els connectors lingüístics, numèrics, etc.

Normativa per a presentacions en PowerPoint

L'harmonia i la netedat del disseny

- Un disseny molt vistós pot fer disminuir l'impacte del missatge i distreure el discurs verbal. La simplicitat visual ajuda a transmetre claredat conceptual.
- S'han de fer servir transicions de diapositiva naturals, preferentment l'escombrat d'esquerra a dreta.
- S'han de reservar les animacions d'elements o diapositives als moments en què realment són necessàries. L'excés disminueix l'efectivitat del recurs i, fins i tot, és contraproductiu.

Normativa per a presentacions en PowerPoint

Exemple de combinació de text amb imatges



Es recomana una frase que introdueixi el llistat d'elements:

- Als llistats, és preferible fer servir icones.
 - La jerarquia dels elements s'entén millor amb el recurs de la sangnia.

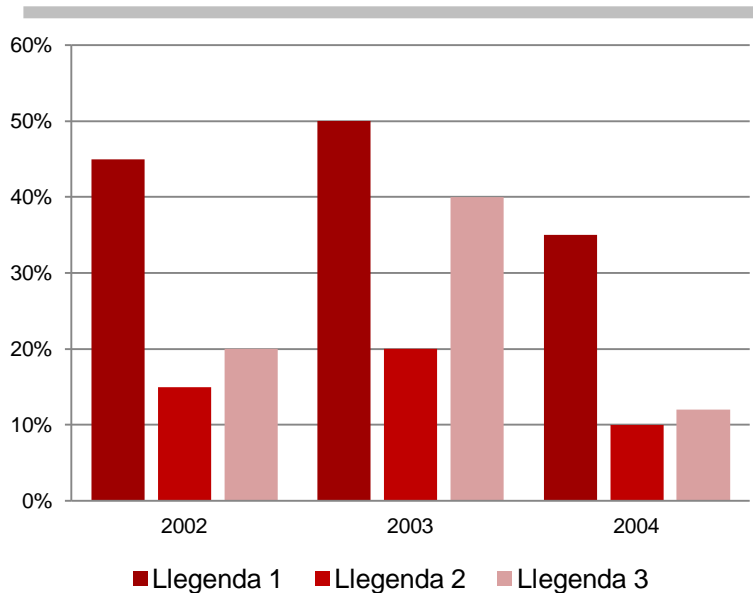
- Les icones són més visuals que els números o les lletres.
 - La jerarquia d'elements es pot marcar amb un color d'icona diferent.

- Les icones han de ser senzilles, mai una distracció.
 - La jerarquia d'elements es pot marcar amb un cos de lletra més petit.

Normativa per a presentacions en PowerPoint

Exemple de combinació de text amb gràfic

Títol del gràfic



- Els gràfics han d'anar acompanyats d'un text breu que interpreti el resultat de les xifres.
- És recomanable citar la font de les dades.

Normativa per a presentacions en PowerPoint

Exemple de quadre numèric

- La quantitat de dades del quadre ha de ser raonable. Si és imprescindible fer un llistat molt llarg, és preferible donar-lo en un paper a part.
- Es poden importar taules des de documents en Excel i en Word o també es poden fer quadres amb una caixa de text en PowerPoint

**Student mobility from Spanish universities to other European countries.
ERASMUS programme. 2004-2005 academic year.**

Autonomous community	Number of students	Percentage
Madrid	4,215	20,25%
Catalunya	3,371	16,19%
València	3,029	14,55%
Andalucía	2,970	14,27%
Castilla y León	1,617	7,77%
Basque Country	1,023	4,91%



Generalitat de Catalunya

gencat.cat



Generalitat de Catalunya

Annex
Pautes tipogràfiques



Generalitat de Catalunya

**Títol en Helvetica negreta o Arial
negreta, cos 36, centrat**

**Subtítol en Helvetica negreta o Arial negreta, cos 22,
centrat**

Títol en Helvetica negreta o Arial negreta, cos 24, alineat a l'esquerra i filet vermell de 2,25 punts

Subtítol en Helvetica o Arial negreta, cos 20, alineat a l'esquerra

Text en Helvetica o Arial, cos 18, alineat a l'esquerra.

Títol en Helvetica negreta o Arial negreta, cos 24, alineat a l'esquerra i filet vermell de 2,25 punts

Subtítol en Helvetica o Arial negreta, cos 20, alineat a l'esquerra

- Text en Helvetica o Arial, cos 18, alineat a l'esquerra, icona color vermell.
- Text en Helvetica o Arial, cos 18, alineat a l'esquerra, icona color vermell.
- Text en Helvetica o Arial, cos 18, alineat a l'esquerra, icona color vermell.

Títol en Helvetica negreta o Arial negreta, cos 24, alineat a l'esquerra i filet vermell de 2,25 punts

Subtítol en Helvetica o Arial negreta, cos 20, alineat a l'esquerra



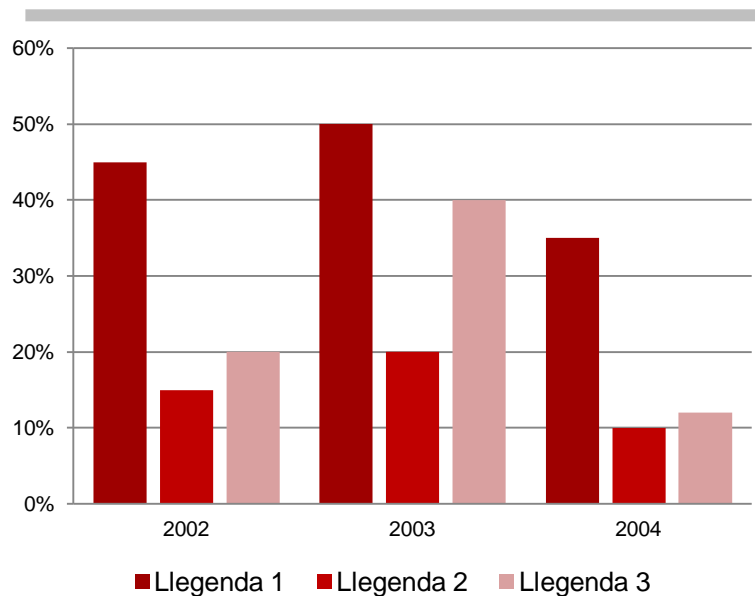
- Text en Helvetica o Arial, cos 18, alineat a l'esquerra, icona color vermell.
 - Text en Helvetica o Arial, cos 16, alineat a l'esquerra, icona color vermell.
 - Text en Helvetica o Arial, cos 16, alineat a l'esquerra, icona color vermell.

- Text en Helvetica o Arial, cos 18, alineat a l'esquerra, icona color vermell.

Títol en Helvetica negreta o Arial negreta, cos 24, alineat a l'esquerra i filet vermell de 2,25 punts

Subtítol en Helvetica o Arial negreta, cos 20, alineat a l'esquerra

Títol del gràfic



- Text en Helvetica o Arial, cos 18, alineat a l'esquerra, icona color vermell.
 - Text en Helvetica o Arial, cos 16, alineat a l'esquerra, icona color vermell.
 - Text en Helvetica o Arial, cos 16, alineat a l'esquerra, icona color vermell.

- Text en Helvetica o Arial, cos 18, alineat a l'esquerra, icona color vermell.

Títol en Helvetica negreta o Arial negreta, cos 24, alineat a l'esquerra i filet vermell de 2,25 punts

Subtítol en Helvetica o Arial negreta, cos 20, alineat a l'esquerra

Text en Helvetica o Arial, cos 18, alineat a l'esquerra, icona color vermell.

Títol de la taula

	2004	2005	2006*
Paper	185.154,87	297.912,61	300.937,23
Impressió	203.774,38	375.041,94	391.498,32
Corres	234.522,62	263.757,67	466.417,67
Embossat	43.507,93	26.195,22	24.531,95
Total	666.960,80	962.907,34	1.183.385,17



Generalitat de Catalunya

gencat.cat



Agència Catalana
de Cooperació
al Desenvolupament

**Títol en Helvetica negreta o Arial
negreta, cos 36, centrat**



Generalitat
de Catalunya

**Títol en Helvetica negreta o Arial negreta, cos 24,
alineat a l'esquerra**

Subtítol en Helvetica o Arial negreta, cos 20, alineat a l'esquerra



servei català de

Trànsit

**Títol en Helvetica negreta o Arial
negreta, cos 36, centrat**



Generalitat de Catalunya
Departament d'Interior

**Títol en Helvetica negreta o Arial negreta, cos 24,
alineat a l'esquerra i filet vermell de 2,25 punts**

Subtítol en Helvetica o Arial negreta, cos 20, alineat a l'esquerra



Generalitat de Catalunya

gencat.cat