

**Cap a un planejament i una construcció sostenibles**

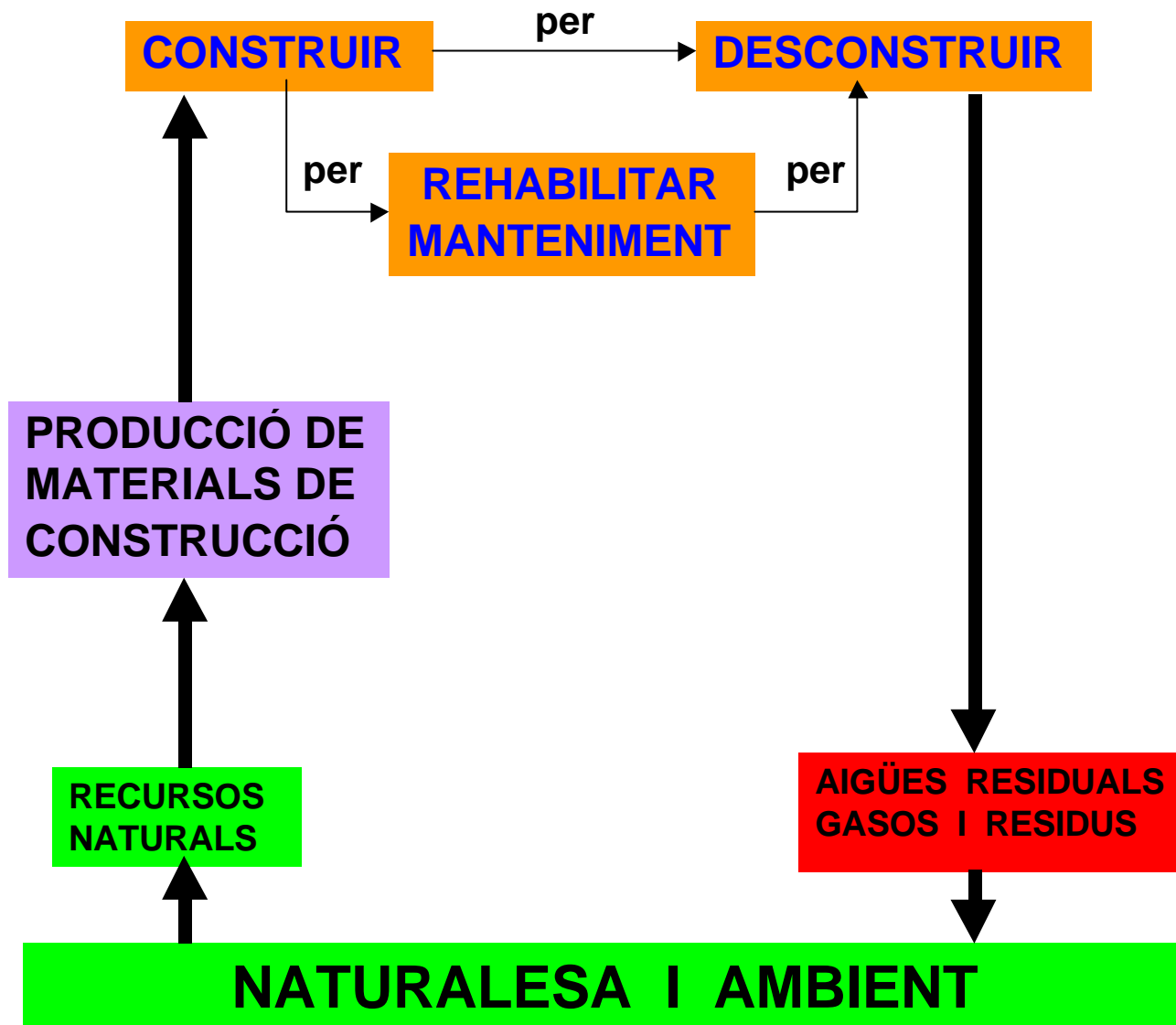
**PREFERÈNCIA MEDIAMBIENTAL  
DELS MATERIALS DE  
CONSTRUCCIÓ**

**JOSEP CASTELLANO I COSTA**

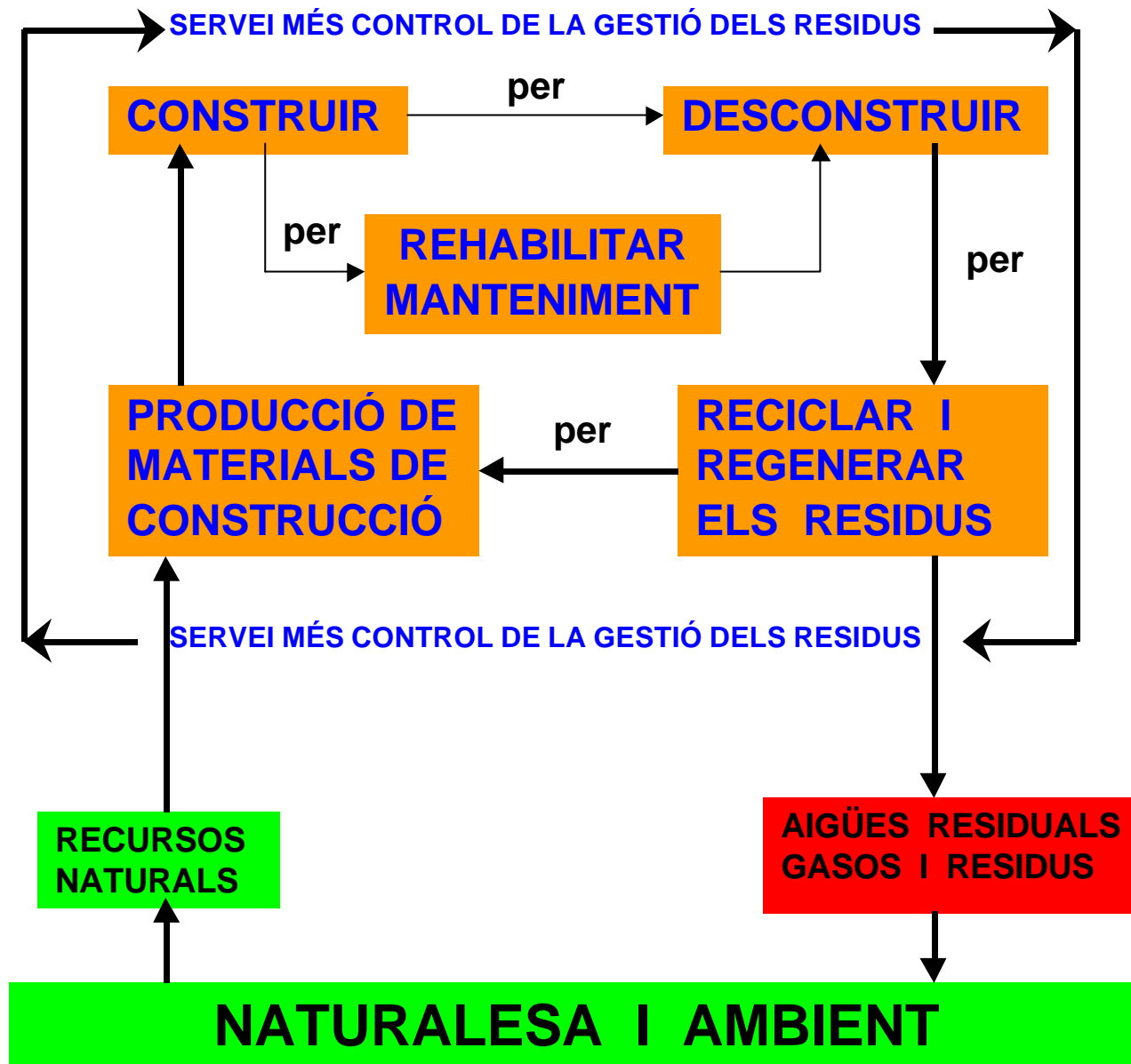
Arquitecte tècnic, doctor en dret i professor TEU de la UdG

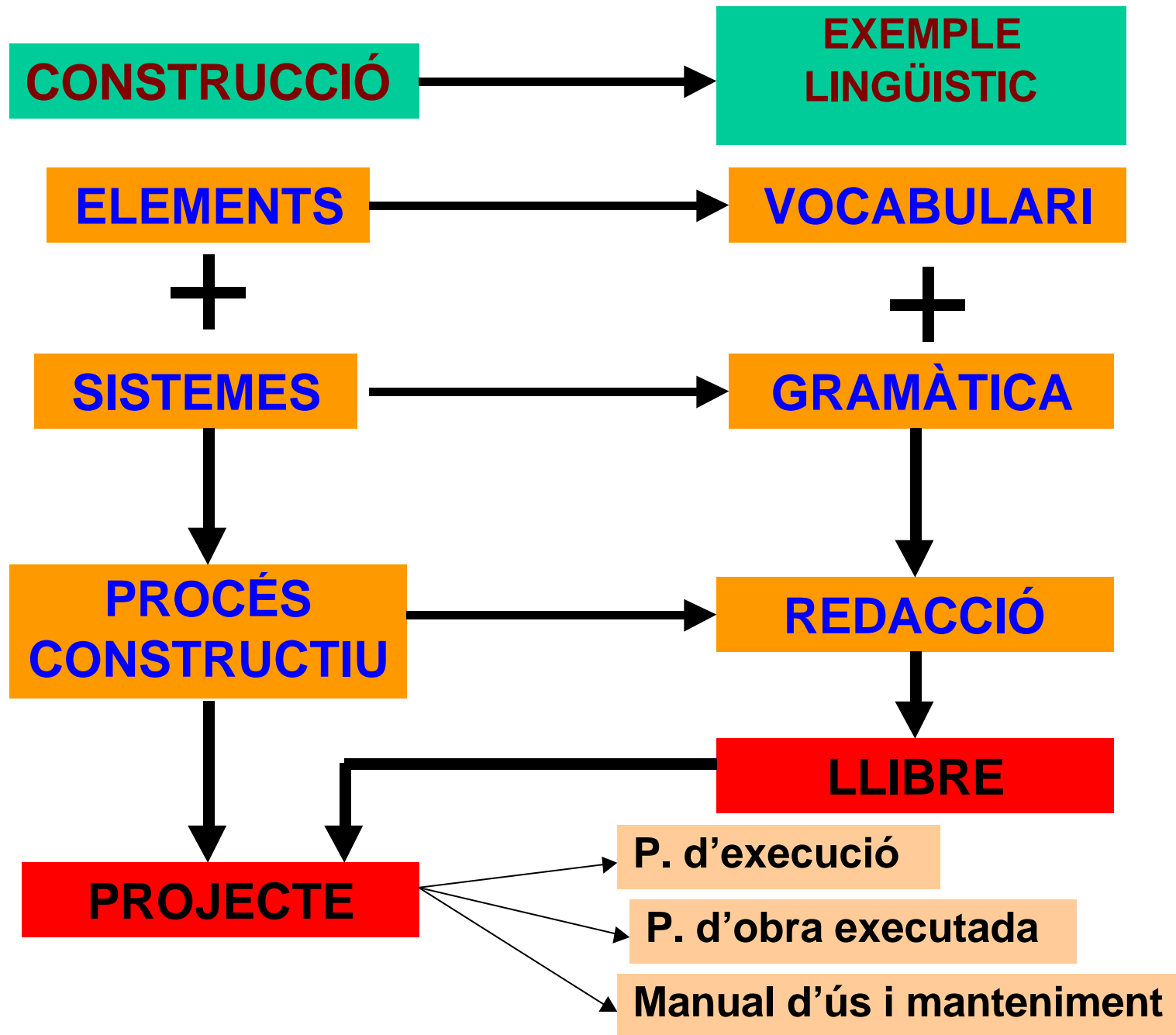
**Girona 24-04-2003**

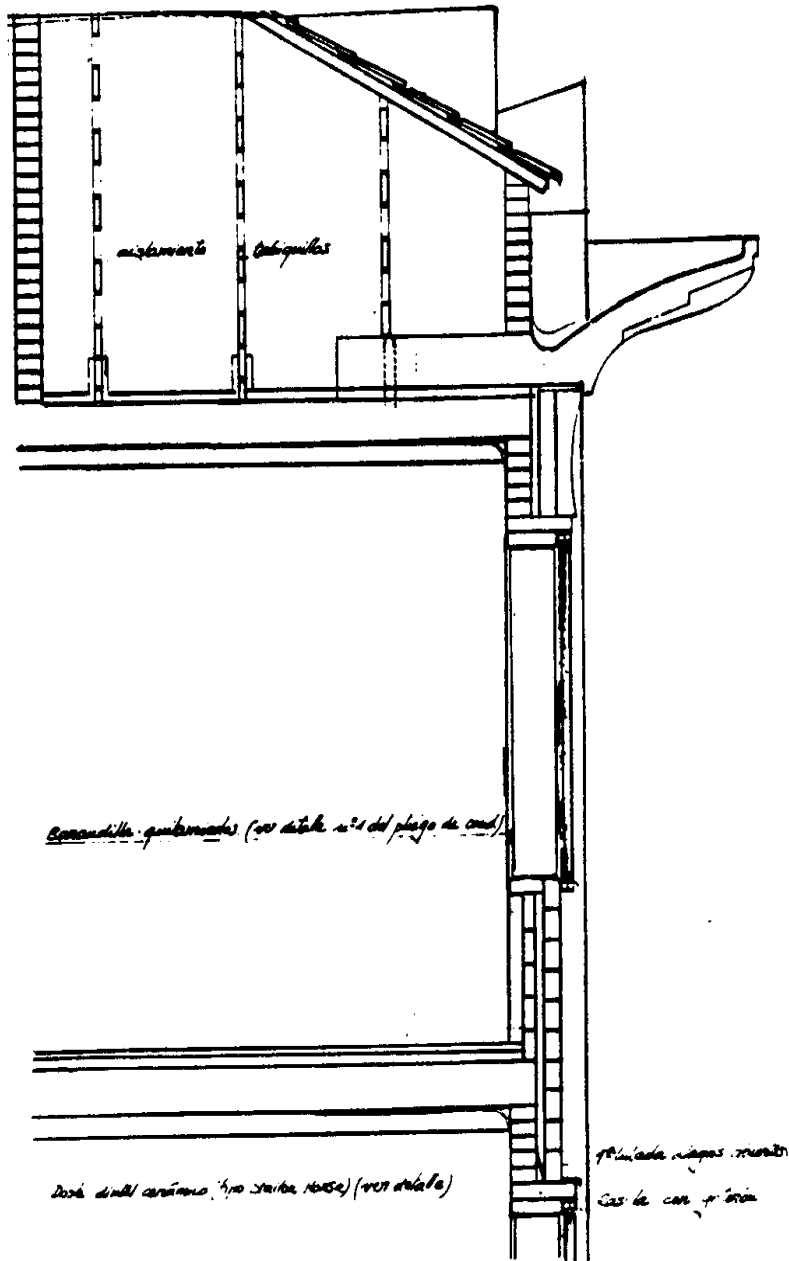
**Ordenada econòmica de l'edificació sense gestió dels residus**  
*Sense tenir en consideració l'aprofitament al final de la vida útil dels materials*



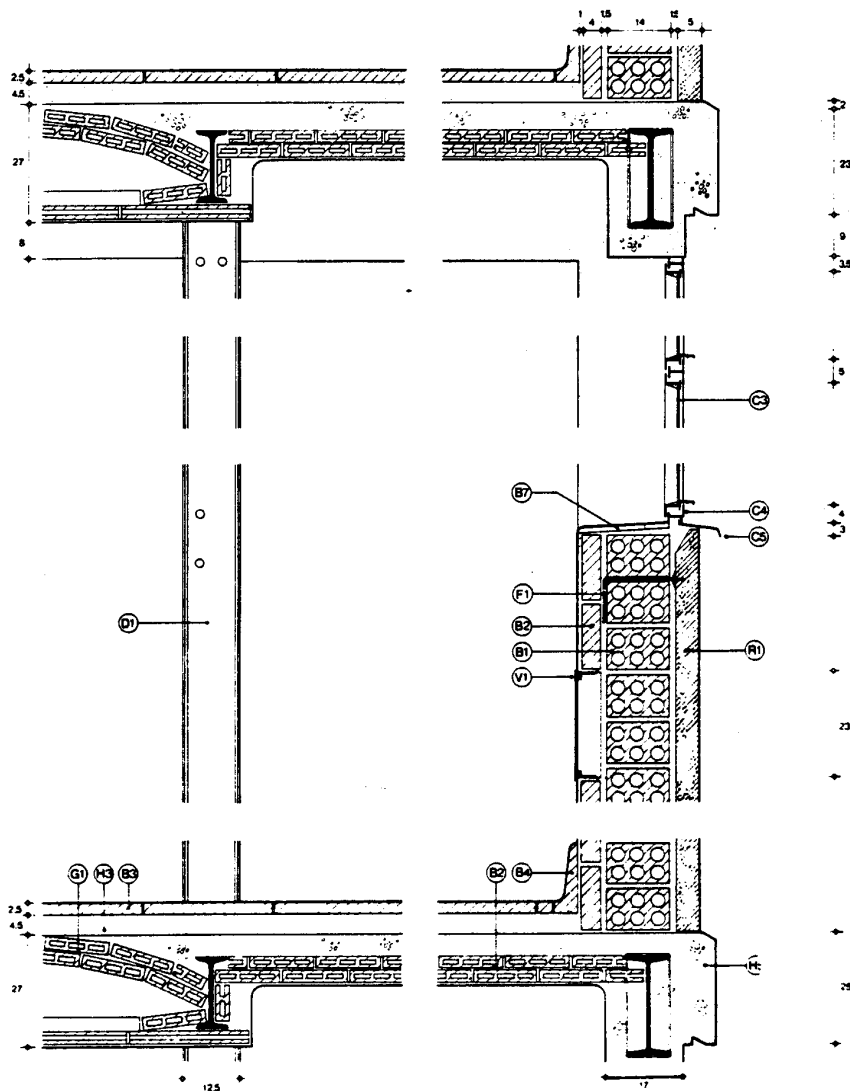
Ordenada econòmica de l'edificació amb gestió de residus de l'edificació







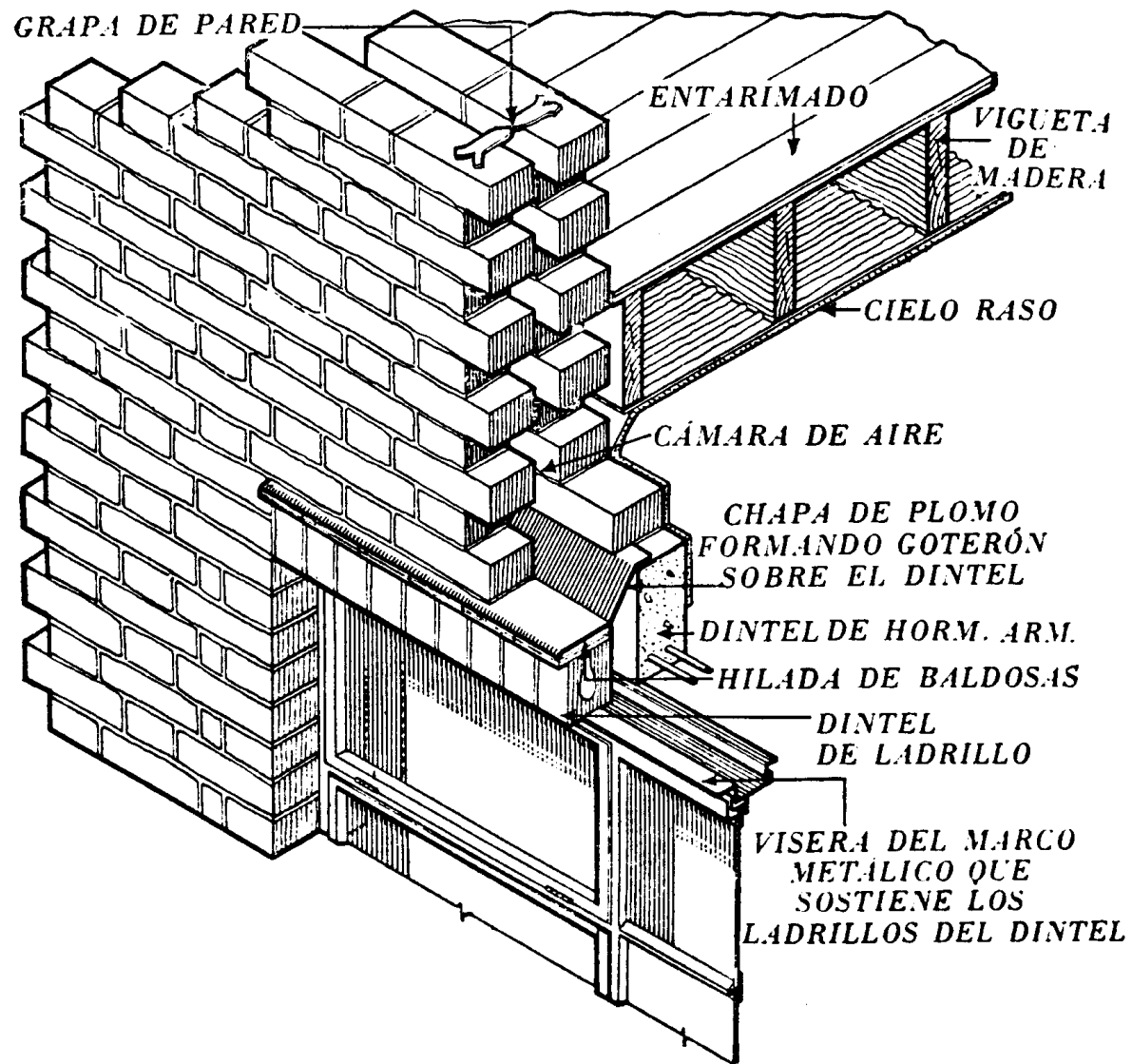
- Teules
- Solera d'encadellat
- Paret de ceràmica
- Aïllament tèrmic
- Canal prefabricada de formigó
- Forjat
- Paret interior de ceràmica
- Finestra



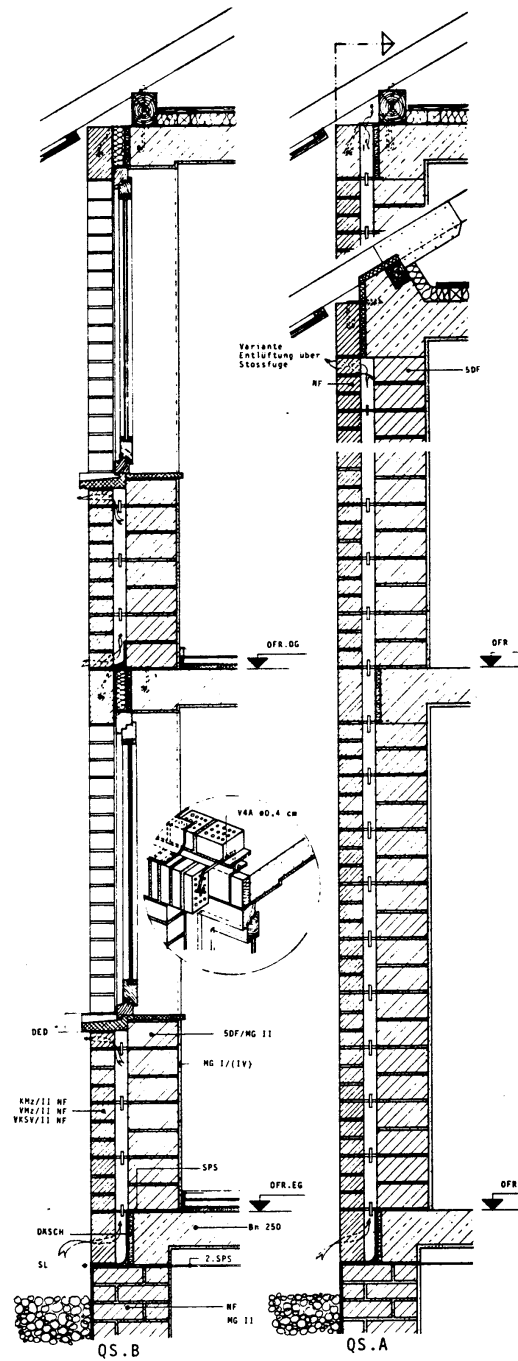
4 13. Detalle en seccion E. 1 10

- |                                      |  |  |
|--------------------------------------|--|--|
| B1 - Ladrillo ceramico doble hueco   | D1 - Pilar formado por dos perfiles metalicos en U empresillados                         | H5 - Hormigon moldeado <i>in situ</i> envolvente de la estructura metalica |
| B2 - Ladrillo ceramico               | F1 - Anclaje de las piezas de piedra artificial en la albañeria                          | R1 - Aplacado de piedra artificial   |
| B3 - Pavimento de mosaico hidraulico | G1 - Forjado de viguetas metalicas y bovedillas de doble capa de ladrillo ceramico hueco | V1 - Tapa metalica registro de las condiciones de calefaccion              |
| B4 - Zócalo de mosaico hidraulico    | H3 - Capa de compresion  |  |
| B7 - Alfizar de ceramica vidriada    |  |  |
| C3 - Vidrio                          |  |  |
| C4 - Marco metalico de perfil en Ino |  |  |
| C5 - Vierendeles metalico            |  |  |

- Forjat de biguetes metàl·liques entrevigades amb solera d'encadellat formant revoltò, i omplert amb formigó.
- Finestra de perfils metàl·lics amb vidre, col·locada amb escopidor.
- Escopidor interior de ceràmica vidriada.
- Paret de ceràmica amb rajol de ceràmica de maó foradat de 14x28x10.
- Peça de pedra artificial vertical col·locada.
- Envà interior amb envà de ceràmica.
- Pilar metàl·lic, construït amb dos us metàl·liques.



7. Aquest gravat de "La construcció moderna" de Warland, publicat a Espanya l'any 1947, no va tenir cap incidència en uns sistemes constructius preocupats només per l'estalvi d'espai i de diners.

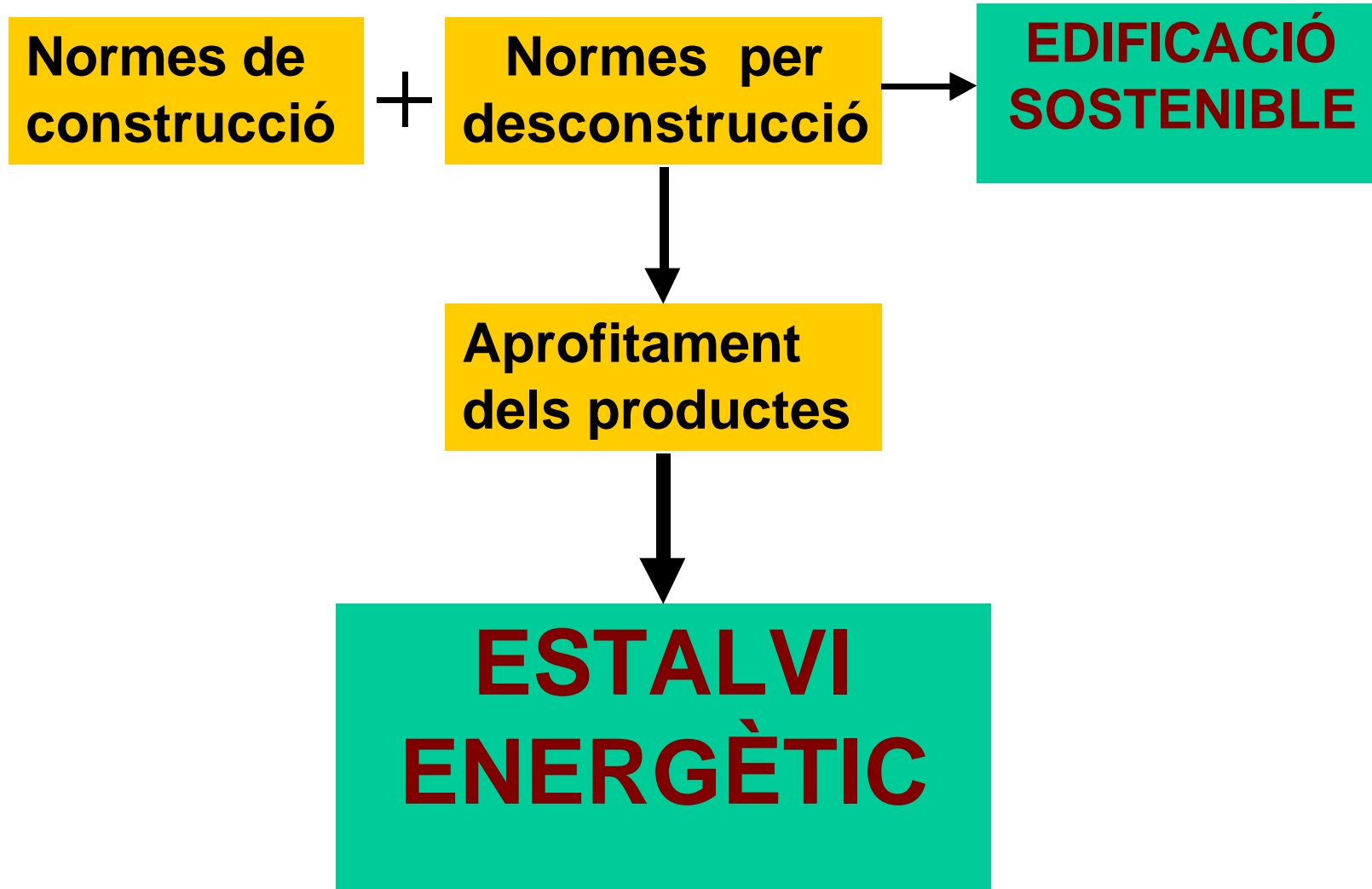


- Coberta
- Aïllament tèrmic
- Forjat
- Fulla de ceràmica exterior
- Fulla de ceràmica interior
- Grapes de paret
- Peça de ventilació
- Finestra
- Escopidor

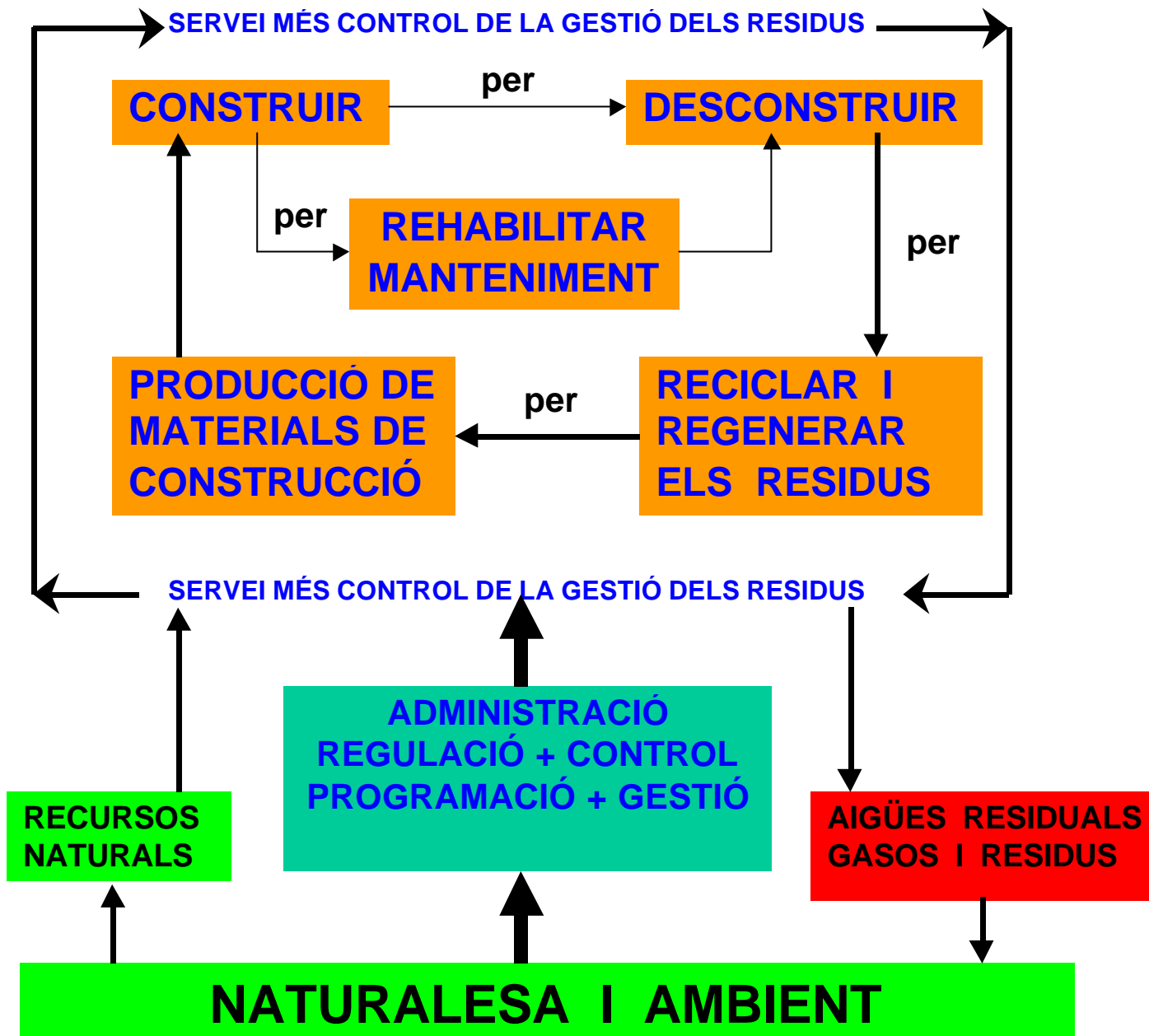
64

*B. La figura que s'adjunta als comentaris de la norma DIN 1053 il·lustra el sistema de doble full que s'ha estès per gairebé tot Europa aquests darrers anys.*





## Ordenada econòmicament de rotació del procés constructiu de l'edificació



# **PREFERÈNCIA MEDIAMBIENTAL DELS MATERIALS DE CONSTRUCCIÓ**

**JOSEP CASTELLANO I COSTA**

*Arquitecte tècnic, doctor en dret i professor TEU de la UdG*

**Girona 24-04-2003**