

PÀGINA WEB WWW.DELTALLOBREGAT.CAT EN CONSTRUCCIÓ

Per tal que pugueu disposar d'informació dels Espais Naturals del Delta del Llobregat durant el període en el que s'està elaborant la web, us facilitem aquest document .pdf on hi trobareu informació essencial dels diferents espais, com arribar-hi i horaris.

ELS ESPAIS NATURALS DEL DELTA DEL LLOBREGAT



El delta del Llobregat està format per una extensa plana que ocupa uns 98 Km2 entre el massís del Garraf i Montjuïc, a tocar d'algunes de les principals ciutats de Catalunya. És el segon delta en extensió i conserva un dels aiguamolls més importants del país.

Al llarg dels segles, el Delta s'ha anat transformant per l'acció humana i les diferents etapes han deixat empremta sobre el territori que s'ha convertit en un mosaic de paisatges: espais naturals, conreus, zones urbanes, industrials i de serveis, xarxa viària i ferroviària i infraestructures com el Port i l'Aeroport de Barcelona.

Al mig d'aquest mosaic destaca el valor dels espais naturals. El Delta compta amb la presència de 20 hàbitats naturals d'interès europeu, 3 d'ells d'interès prioritari per a la conservació. Per això, més de 900 hectàrees han estat protegides per la Xarxa Natura 2000, que és una figura de protecció a nivell europeu.

MOSAIC DE PAISATGES

Els estanys i les maresmes



El Delta és una de les tres zones humides més importants de Catalunya.

Els estanys de ca l'Arana, cal Tet, la Ricarda, la Magarola, el Remolar i la maresma de les Filipines, la Murtra, el paratge dels Reguerons i les basses de can Dimoni són els principals aiguamolls del Delta.

Les pinedes litorals



Al Delta hi trobem algunes de les pinedes millor conservades de tot el litoral català. Constitueixen un hàbitat escàs que ha estat declarat de conservació prioritària per la Unió Europea.

La platja



Les platges del Prat i de Viladecans tenen importants valors naturals ja que conserven les comunitats vegetals i animals pròpies dels sorrells costaners i fan compatible l'ús públic amb la conservació dels seus hàbitats.

El riu Llobregat



El riu és l'element vertebrador del territori, formador del Delta. Té un paper molt important com a connector biològic entre el litoral i l'interior del país i també és un eix de comunicació natural entre els municipis de la comarca, amb un potencial lúdic molt important.

Una vegetació valuosa



La vegetació del delta del Llobregat destaca per la diversitat de les seves comunitats vegetals i per la raresa de moltes de les seves espècies més emblemàtiques.

La barreja d'aigües dolces i salades, els terrenys sorrencs i argilosos, la inundació ocasional o permanent són factors que expliquen la diversitat i la singularitat de la vegetació deltaica.

El Delta allotja la principal població de trencadalla de Catalunya, s'han registrat 21 espècies d'orquídies diferents i acull exemples significatius de la vegetació dels aiguamolls i dels sorrals costaners, així com alguns dels millors fragments de pineda litoral de pi pinyer, sobre dunes, del nostre país.

Un espai privilegiat per a la fauna



El Delta té una especial importància per a l'avifauna: és un punt estratègic dins la ruta migratòria de la Mediterrània occidental que uneix Europa i Àfrica. S'han citat més de 350 espècies d'ocells i es considera una àrea d'importància global en els inventaris científics ja que acull espècies de conservació prioritària en el nostre continent.



A les zones humides hi trobem riques comunitats d'ocells hivernants i nidificants i, també, una destacada població de tortugues d'aigua.



Les platges acullen espècies protegides molt escasses com el corriol camanegre i el sargantaner petit.

Els invertebrats no són tan coneguts. Tot i així, moltes espècies escasses i amenaçades habiten al Delta.

Espais naturals per gaudir i aprendre



El delta del Llobregat és un espai natural metropolità, immers en la principal conurbació urbana de Catalunya.

Per la seva proximitat constitueix un indret excepcional per gaudir de la natura, per a l'educació ambiental, la formació, la investigació i la recerca científica.



Alguns espais naturals del Delta estan condicionats per atendre els visitants i es poden realitzar diferents itineraris on hi ha aguaites i torres panoràmiques per a l'observació de la fauna, la vegetació i el paisatge. També es pot participar en diverses activitats educatives i lúdiques relacionades amb la descoberta del medi natural.

Per a la realització d'activitats d'educació ambiental, diferents entitats ofereixen als grups escolars programes educatius per a conèixer el delta. Aquestes entitats estan coordinades pel Consorci del delta del Llobregat.

ESPAI NATURAL DEL REMOLAR - FILIPINES



Aquest espai, de 110 hectàrees, està format per l'estany del Remolar, la maresma de les Filipines, la riera de Sant Climent i la platja.

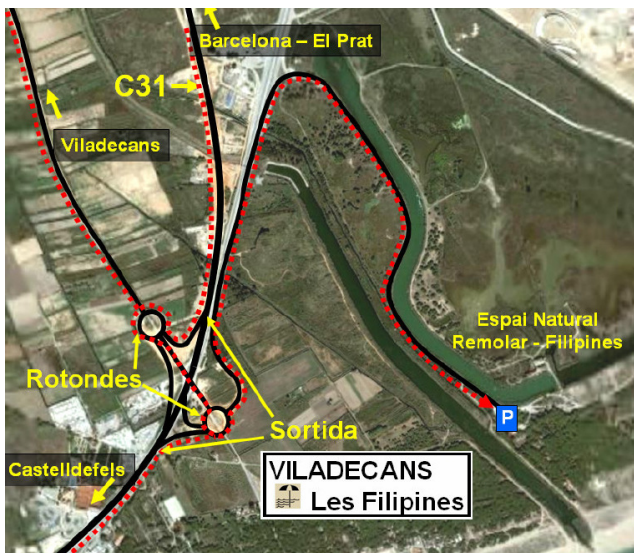
La maresma de les Filipines és la més extensa del Delta. És un territori privilegiat per observar aus aquàtiques: ànecs, martinets, bernats, corbs marins, fredelugues, etc. Alguns hi són tot l'any, d'altres vénen a passar el hivern, molts són migratoris i uns quants arriben a l'estiu.

Els itineraris



En aquest espai trobem 3 itineraris: dos per l'interior de la maresma (d'uns 300 metres de longitud) que porten a l'aguait de la bassa dels pollancre i a l'aguait de la maresma i un tercer recorregut exterior (d'uns 600 metres) que, tot seguint la riera de Sant Climent, ens condueix a la platja on hi ha un mirador.

Accés



Cal seguir les indicacions des de la sortida "Viladecans, les Filipines" de la C-31.

La visita és lliure i gratuïta.

En el centre d'informació es poden llogar prismàtics.

S'ofereixen visites guiades gratuïtes els diumenges i festius a les 11 hores.

Els itineraris interiors estan adaptats per a cadires de rodes.

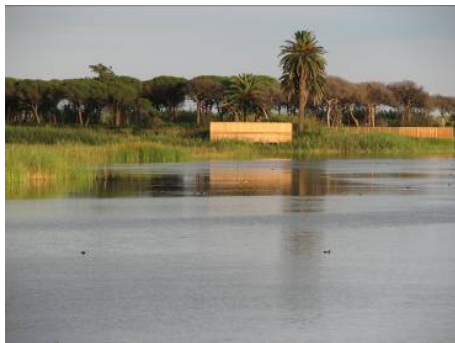
L'espai ofereix zona d'aparcament no vigilat.

ESP AIS NATURAL S DEL RIU LLOBREGAT



Són gairebé 90 hectàrees situades a la riba dreta del tram final del riu Llobregat, on podem trobar tots els paisatges del Delta: estanys litorals com cal Tet i ca l'Arana, canyissars, jonqueres, prats humits, pinedes i platges. En ells hi ha gran diversitat de flora i fauna, especialment ocells aquàtics.

Els itineraris



En aquest espai trobem 2 itineraris interiors, un de descoberta (3.000 metres) i un naturalista (5.400 metres). Tots dos comencen al mirador de cal Lluquer; el primer condueix a l'aguait del Sabogal i el segon a la platja de ca l'Arana i a l'aguait de cal Tet.

Accés



L'accés és per la carretera de la platja del Prat (B-203). A la rotonda del camí de València cal seguir les indicacions a mà esquerra i aparcar en l'aparcament habilitat al costat del canal de la Bunyola. Cal fer a peu uns 300 m seguint el camí de València fins trobar la porta de fusta d'accés a l'espai.

El bus urbà PR-3 (el Prat de Llobregat) deixa a 500 metres de l'entrada. L'aparcament no és vigilat. Els itineraris interiors estan adaptats per a cadires de rodes. La visita és lliure i gratuïta. En el centre d'informació es poden llogar prismàtics. S'ofereixen visites guiades gratuïtes els diumenges i festius a les 10 hores.

PINEDA DE CAN CAMINS



La pineda de Can Camins, de 31 hectàrees forma part del futur parc litoral del Prat. Hi domina el pi pinyer que creix sobre les antigues dunes de sorra de la platja i crea un ambient molt ombrívol que serveix de refugi a ocells com el picot i les mallerengues. Té un sotabosc molt ric on destaquen les orquídiess i els bolets.

L'itinerari



A la pineda trobem un itinerari circular de 1.700 metres de longitud.

Accés



L'accés és per la carretera de la platja del Prat (B-203). Trobareu la pineda de can Camins, just abans d'arribar a la platja.

El bus urbà PR-3 deixa a la platja, molt a la vora de l'entrada de Can Camins.

La visita és lliure i gratuïta.

Es poden utilitzar les diferents zones d'aparcament de la platja.

HORARIS DE VISITA DELS ESPAIS NATURALS DEL DELTA DEL LLOBREGAT

Horaris dels Espais naturals del Riu i de l'espai natural del Remolar

- Tots els dies de l'1 de novembre al 28 de febrer, de 9h. a 17h.
- Tots els dies de l'1 al 31 de març, de 9h. a 18h.
- Caps de setmana de l'1 d'abril al 15 de juny, de 9h. a 20h.
- Laborables de l'1 d'abril al 15 de juny, de 9h. a 18h.
- Tots els dies del 16 de juny al 15 de setembre, de 9h. a 20h.
- Tots els dies del 16 de setembre al 31 d'octubre, de 9h. a 18h.

Horaris de la pineda de can Camins

- Tots els dies del 16 de juny al 15 de setembre, de 10h. a 14h. i de 17h. a 20 h.
- Els caps de setmana i festius del 16 de setembre al 15 de juny, de 10h. a 14 h.

ÒRGAN DE GESTIÓ

El Consorci per a la Protecció i la Gestió dels Espais Naturals del Delta del Llobregat és l'òrgan de gestió dels espais naturals del Delta i és una institució pública formada pel Departament de Medi Ambient i Habitatge de la Generalitat de Catalunya i els ajuntaments del Prat de Llobregat i de Viladecans.

Les oficines del Consorci del delta del Llobregat es troben a les Cases d'en Puig, equipament municipal de l'Ajuntament del Prat.

Consorci del delta del Llobregat

Cases d'en Puig

Plaça de l'Agricultura, 4 - 08820 El Prat de Llobregat

Telèfon 93 479 32 01 - Fax 93 478 39 03

administracio@consorcidelta.org

Els Espais Naturals del delta del Llobregat compten també amb una Estació Biològica per a les activitats científiques, situada a l'Espai Natural del Remolar – Filipines.

Estació Biològica

Espai Natural del Remolar – Filipines - 08840 Viladecans

Telèfon 93 658 67 61