

2

**Espais inclosos
en el PEIN**

La descripció i justificació dels diversos espais que integren el PEIN s'ha fet bàsicament en funció dels seus valors naturals, sota criteris globalitzadors i en cap cas locals. Els criteris utilitzats es fonamenten en l'aplicació metodològica sobre els diferents elements que integren els sistemes naturals: la vegetació, la fauna, i la gea. Dins d'aquests elements s'ha donat major importància a la vegetació com a element vertebrador i integrador dels sistemes naturals.

La descripció dels diferents espais, sense ésser molt exhaustiva, posa en relleu els valors naturals que els justifiquen per si sols. En molts casos la descripció fa exclusivament referència a la vegetació -en vertebrar aquesta la majoria dels espais naturals- ja que permet per si sola la justificació i la inclusió d'un determinat espai dins la xarxa del PEIN. Això no treu, tanmateix, que en general sempre s'han considerat en conjunt els diferents elements que integren els sistemes naturals, més o menys interrelacionats entre sí -xarxa del Pla-. En altres casos és només un dels elements que justifica la seva selecció i delimitació. Les descripcions dels diferents espais mostren el caràcter diferencial entre tots ells i justifiquen la seva inclusió en la xarxa del Pla. La descripció, doncs, només fa referència als elements més destacables de cadascun dels espais naturals que compleixen els requisits exigits.

Les fitxes dels espais inclosos en el Pla d'espais d'interès natural consten bàsicament de tres parts, una d'informativa, una d'avaluació i una de propostes.

La primera part (informativa -A. Informació-) consta d'un plànol indicatiu de la situació de l'espai (a escala aproximada 1:250.000), la situació geogràfica, administrativa i cartogràfica, les superfícies, la delimitació, la síntesi del medi físic, els motius de la inclusió en el Pla, els aspectes socio-econòmics d'interès, els impactes actuals o previsibles i les proteccions legals vigents en l'actualitat (règim urbanístic, espais naturals de protecció especial, protecció de la fauna i altres).

La segona part (d'avaluació -B. Diagnosi-) recull els problemes dels sistemes naturals i de l'activitat antròpica, l'avaluació del grau de protecció legal existent, altres factors condicionants de la conservació de l'espai i les conclusions de la diagnosi de l'espai, en relació directa amb les propostes.

L'últim apartat (de propostes -C. Determinacions-) reflecteix els criteris per a la delimitació definitiva i els de prioritat per a ampliacions futures de l'espai, les actuacions previstes durant el desenvolupament del Pla, com també les normes particulars per a cada espai. Aquestes determinacions juntament amb les Normes i els plànols corresponents, tenen caràcter normatiu.

Les determinacions de l'apartat C de les fitxes d'espais, amb les propostes d'actuacions i les normes particulars, constitueixen un document de referència obligada amb vista al futur desenvolupament del Pla durant el període de quatre anys, objecte de les previsions del Programa de desenvolupament.

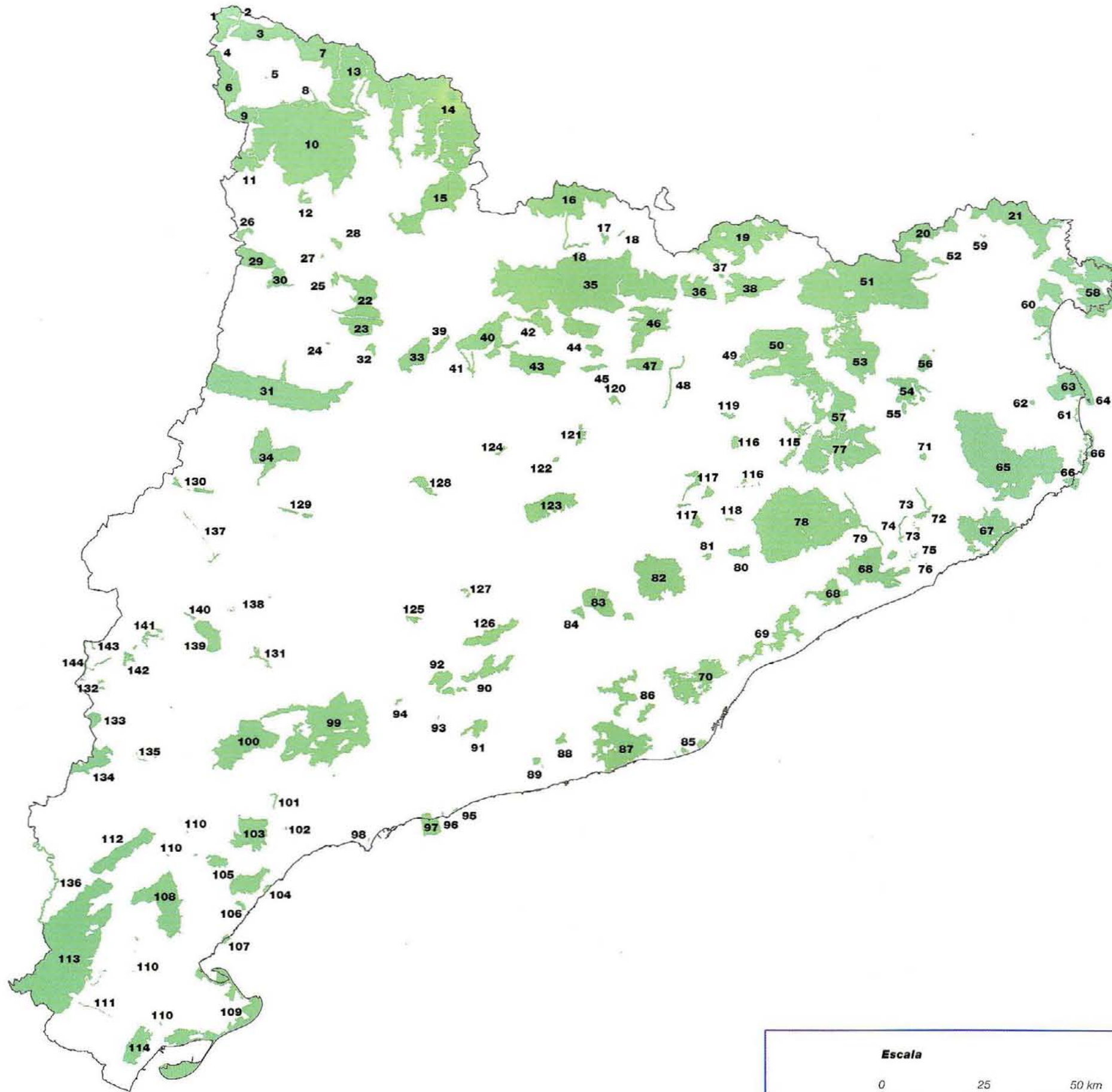
Les abreviacions que apareixen en l'apartat A.8. d. fan referència a:

RIF: Espai amb un municipi o més declarats zones d'alt risc d'incendi forest d'acord amb el Decret 63/1988, de 28 de març.

CUP: Espai amb una forest o més incloses en el Catàleg d'Utilitat Pública.

Quadre 13
Divisions fisiogràfiques del Pla

Regió	Unitat	Subunitat	Sector	
Pirineu	Central	Septentrional	Baish Aran	
			Naut Aran	
		Meridional	Occidental	
	Oriental	Alt		
			Baix	
Pre-pirineu	Central	Interior	De llevant	
			De ponent	
		Exterior		
	Oriental	Septentrional		
		Meridional		
		De llevant	Baix Ripollès	
			Alta Garrotxa	
Sistema Transversal		Septentrional		
		Meridional		
Plana litoral Empordanesa				
Sistema Mediterrani	Septentrional	Litoral	Serra litoral	
			Plana litoral	
		Pre-litoral	Serra pre-litoral	
			Depressió pre-litoral	
		Central	Litoral	Serra litoral
				Plana litoral
	Pre-litoral		Serra pre-litoral	
			Plana litoral	
	Meridional		Litoral	Serra litoral
				Plana deltaica
		Pre-litoral	Serra pre-litoral	
			Plana pre-litoral	
Depressió Central		Oriental	De llevant	
			De ponent	
	Occidental	Serres marginals		
		Plana central		



Espais inclosos en el PEIN

Pirineu

1. Montanes de Les e Bossòst
2. Arribèra deth Garona
3. Sant Joan de Toran
4. Eth Portilhon
5. Estanh de Violha
6. Artlga de Lin, Era
7. Marimanha
8. Naut Aran
9. Capçalera de la Noguera Ribagorçana
10. Aigüestortes
11. Gelada
12. Flià
13. Alt Àneu, l'
14. Capçaleres de la Noguera de Val Ferrera i la Noguera de Cardós
15. Vall de Santa Magdalena
16. Tossa Plana de Lias-Puigpedrós
17. Tossals d'Isòvol i Olopto
18. Riberes de l'Alt Segre
19. Capçaleres del Ter i del Freser
20. Massís de les Salines
21. Massís de l'Albera

Pre-pirineu

22. Serra de Boumort
23. Serra de Carreu
24. Estanys de Basturs
25. Collegats
26. Faiada de Malpàs, la
27. Estany de Montcortès
28. Costoja
29. Serra de Sant Gervàs
30. Vall Alta de Serradell
31. Serra del Montsec
32. Serra Mitjana
33. Serra d'Aubeng
34. Aiguabarreig Segre-Noguera Pallaresa
35. Serres del Cadí-el Moixeró
36. Serra de Montgrony
37. Obagues de la Vall del Rigard
38. Serra Cavallera
39. Serra de Turp
40. Serres d'Odèn-Port del Comte
41. Ribera Salada
42. Serra del Verd
43. Serres de Busa-els Bastets-Lord
44. Serra d'Ernsja-els Rasos de Peguera
45. Serra de Queralt
46. Serra del Catllaràs
47. Serra de Picancel
48. Riera de Merlós
49. Montesquiú
50. Serres de Milany-Santa Magdalena i Puigsacalm-Bellmunt
51. Alta Garrotxa, l'
52. Penya-segats de la Muga

Sistema Transversal

53. Zona Volcànica de la Garrotxa
54. Muntanyes de Rocacorba
55. Puig de la Banya del Boc
56. Estany de Banyoles
57. Collsacabra

Plana litoral Empordanesa

58. Cap de Creus
59. Estanys de la Jonquera
60. Aiguamolls de l'Alt Empordà
61. Aiguamolls del Baix Empordà
62. Illa de Canet
63. Montgrí, el
64. Illes Medes

Sistema Mediterrani

65. Gavarres, les
66. Muntanyes de Begur
67. Massís de les Cadiretes
68. Serres de Montnegre-el Corredor

69. Conreria-Sant Mateu-Càllecs, la
70. Serra de Collserola
71. Volcà de la Crosa
72. Estany de Sils
73. Turons de Maçanet
74. Riera de Santa Coloma
75. Roureda de Tordera
76. Estanys de Tordera
77. Guillerries, les
78. Massís del Montseny
79. Riera d'Arbúcies
80. Cingles de Bertí
81. Gallifa
82. Sant Llorenç del Munt i l'Obac
83. Montserrat
84. Roques Blanques
85. Delta del Llobregat
86. Muntanyes de l'Ordal
87. Massís del Garraf
88. Olerdola
89. Foix, el
90. Ancosa-Montagut
91. Montmell, el
92. Saborella
93. Albereda de Santes Creus
94. Tossal Gros de Miramar
95. Platja de Torredembarra
96. Desembocadura del Riu Galí
97. Tamarit-Punta de la Móra
98. Sèquia Major
99. Muntanyes de Prades
100. Serra del Montsant
101. Serres de Pradell-l'Argentera
102. Mare de Déu de la Roca
103. Serra de Llaberia
104. Rojala-Platja del Torn, la
105. Muntanyes de Tivissa-Vandellòs
106. Plana de Sant Jordi
107. Cap de Santes Creus
108. Serres de Cardó-el Boix
109. Delta de l'Ebre
110. Illes de l'Ebre
111. Barrancs de Sant Antoni-Lloret-la Galera
112. Serra de Pàndols-Cavalls
113. Ports, els
114. Serra de Montsià

Depressió Central

115. Savassona
116. Turons de la Plana Ausetana
117. Moianès, el
118. Sauva Negra, la
119. Riera de Sorreigs
120. Tres Herets, els
121. Riera de Navel
122. Muntanya de Sal de Cardona
123. Serra de Castelltallat
124. Miracle, el
125. Obagues del Riu Corb
126. Serra de Miralles-Queralt
127. Carbasí
128. Vall del Riu Llobregós
129. Serra de Bellmunt
130. Serra Llarga
131. Bessons, els
132. Tossals de Montmeneu
133. Tossals d'Almatret
134. Riba-roja
135. Ribera de l'Ebre a Flix
136. Ribera de l'Algars
137. Aiguabarreig Segre-Noguera Ribagorçana
138. Tossals de Torregrossa
139. Mas de Melons
140. Altés
141. Utxesa
142. Erms d'Altona
143. Montllober
144. Aiguabarreig Segre-Cinca

