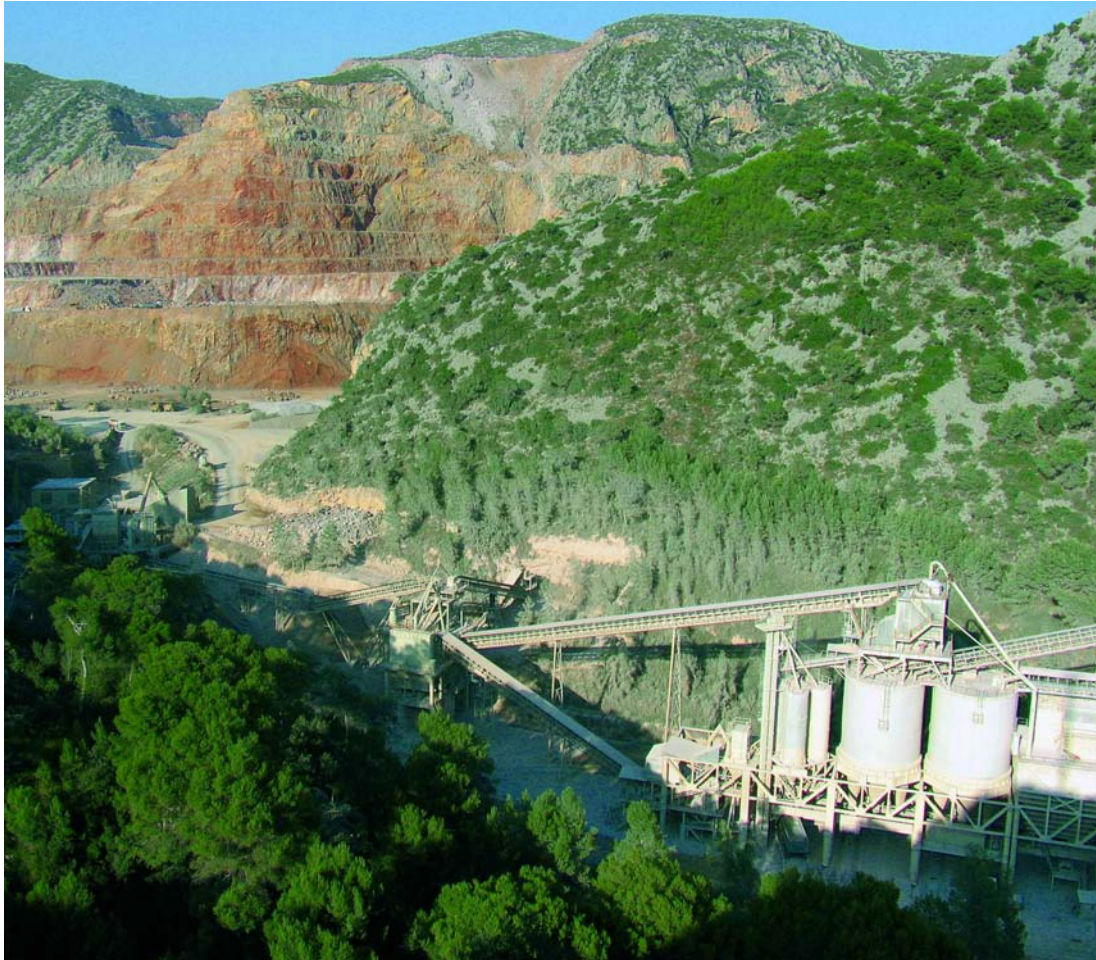


86.413

Pedreres



Pedrera de roca calcària al massís de Garraf. X. Font

Aspecte

Indrets nus, constituïts per un o dos fronts (bancs) de roques més o menys massives, d'on s'extreu pedra a cel obert. El material és de naturalesa molt diversa (calcàries, calcàries margoses, dolomies, marbres, pissarres, gresos...).

Ecologia

Àrees biogeogràfiques – Terra baixa, muntanya mediterrània i muntanya mitjana.

Ambients que ocupa – Afloraments massius de roca.

Substrat i sòl – Substrats diversos; sòl inexistent.

Distribució dins el territori català

Per tot el territori, llevat de l'alta muntanya.



Pedrera a Òrrius (Maresme). M. Guardiola

Gestió, usos i problemes de conservació

La roca s'extreu mitjançant voladures o fent servir esplanadores mecàniques. L'impacte ambiental que produeixen les pedreres és fort: soroll, pols, degradació total dels sòls que pugui haver-hi i de la vegetació de l'àrea explotada. Un cop abandonada l'activitat extractiva, la revegetació és molt difícil, a causa de la inclinació del terreny i de l'absència total de sòl.

Indicadors d'interès de conservació

Distribució general dins Europa	▶ ① bona part d'Europa
Freqüència dins el territori català	▶ ① molt comú
Forma d'implantació territorial	▶ ③ superfícies petites
Biodiversitat	▶ ① baixa

■ Tipus d'hàbitats d'interès comunitari (annex I de la Directiva 97/62/UE) corresponents

Cap.

■ Unitats de la llegenda de la Cartografia dels hàbitats a Catalunya (1:50.000) que el representen

86c Pedreres, explotacions d'àrids i runam

