

83.4+

Vivers de plantes llenyoses



Viver prop de Santa Coloma de Farners (la Selva). A Ferré

Aspecte

Plantacions baixes i en general denses d'arbustos i d'arbres joves, sovint obtinguts d'estaca i destinats a ser trasplantats. La vegetació arvense que les acompanya varia segons el clima, el substrat, la disponibilitat d'aigua i l'edat de la plantació.

Ecologia

Àrees biogeogràfiques – Del litoral marítim a la muntanya mitjana.

Ambients que ocupa – Terres agrícoles.

Clima – Mediterrani, mediterrani muntanyenc o medioeuropeu.

Substrat i sòl – Substrats diversos. Sòls poc o molt profunds, en general.

Flora principal

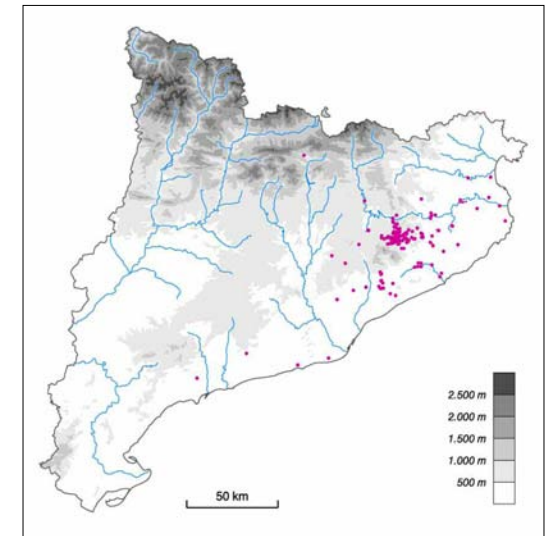
Sense plantes característiques, a banda de les cultivades.

Sintaxons o altres unitats tipològiques que hi corresponen

Cap.

Distribució dins el territori català

De les comarques litorals fins a les prepirenques, però sobretot al territori catalanidic septentrional.

Mirabolà vermell (*Prunus cerasifera* var. *atropurpurea*). R.M. Masalles

Gestió, usos i problemes de conservació

L'activitat agrícola determina l'existència d'aquest hàbitat, que de vegades fa clapes molt petites, i condiona la composició de la vegetació arvense acompanyant.

Indicadors d'interès de conservació

Distribució general dins Europa	▶ ① bona part d'Europa
Freqüència dins el territori català	▶ ② comú
Forma d'implantació territorial	▶ ② superfícies mitjanes
Diversitat florística	▶ ② mitjana
Grau de maduresa	▶ ① condicionat per l'activitat humana
Amenaça	▶ ① no amenaçat

■ Tipus d'hàbitats d'interès comunitari (annex I de la Directiva 97/62/UE) corresponents

Cap.

■ Unitats de la llegenda de la Cartografia dels hàbitats a Catalunya (1:50.000) que el representen

83i Vivers de plantes llenyoses

