

83.211

Vinyes portades de manera tradicional



Vinya a Vilamaniscle (Alt Empordà). I. Soriano

Aspecte

Camps de ceps arrencats i, residualment, amb altres conreus (cereals, ametllers) intercalats. L'espai entre fileres és ocupat per males herbes majoritàriament anuals, entre les quals destaca la ravenissa blanca, que dóna sovint color a la parcel·la. Es tracta, en general, de plantacions velles o en pendent.



Vinya. R.M.Masalles

Ecologia

Àrees biogeogràfiques – Terra baixa (i muntanya mediterrània, i muntanya mitjana).

Ambients que ocupa – Terres agrícoles sovint amb marges antics de pedra.

Clima – Mediterrani.

Substrat i sòl – Sòls fèrtils de plana (i, localment, pedregosos en pendent).

Flora principal

	dom.	ab.	sign.	sec.
Planta cultivada				
<i>Vitis vinifera</i> (vinya)				
Males herbes				
<i>Diplotaxis erucoides</i> (ravenissa blanca)		•		•
<i>Chenopodium album</i> (blet)			•	•
<i>Amaranthus retroflexus</i> (marxant)			•	•
<i>Sorghum halepense</i> (canyota)			•	•
<i>Cynodon dactylon</i> (gram)			•	•
<i>Convolvulus arvensis</i> (corretjola)				•
<i>Euphorbia segetalis</i> (lleteres)				•
<i>Calendula arvensis</i> (bojac de camp)				•
<i>Anagallis arvensis</i> (morró vermell i morró blau)				•
<i>Setaria verticillata</i> (xereix)				•
<i>Sonchus tenerrimus</i> (lletsó fi)				•

Sintàxons o altres unitats tipològiques que hi corresponen

Diplotaxietum erucoidis Br.-Bl. 1931

Eragrostio-Chenopodietum Br.-Bl. 1936

Sorgho halepensis-Erucastretum nasturtiifolii O. Bolòs 1996

Ranunculo-Diplotaxietum erucoidis Carretero et Boira 1984

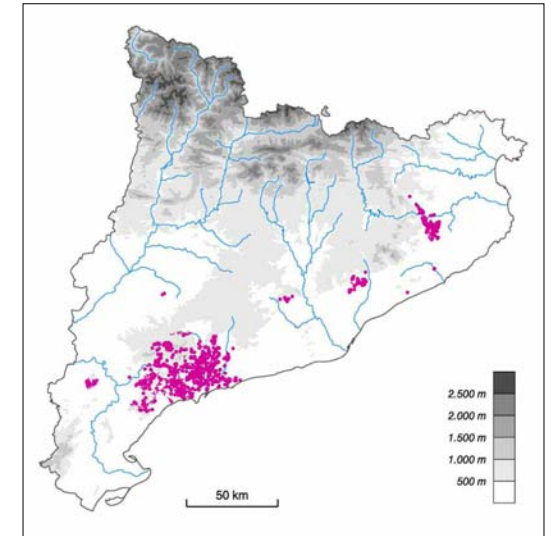
Chenopodio albi-Conyzetum canadensis Carretero 1994

Distribució dins el territori català

Territoris ruscínic, catalanídic, ausosegàrric i sicòric.



Vinyes al Masroig (el Priorat). A. Ferré i J. Vigo



Gestió, usos i problemes de conservació

Les vinyes són llaurades (i les fileres de ceps entrecavades), de manera que les poblacions de males herbes es renoven al llarg de l'any amb una certa estacionalitat. Progressivament, i sobretot en el cas de parcel·les grans, les plantacions velles són substituïdes per vinyes en cordó.

Indicadors d'interès de conservació

Distribució general dins Europa	▶ ② àrea europea extensa (regió mediterrània sobretot)
Freqüència dins el territori català	▶ ② comú
Forma d'implantació territorial	▶ ② sobretot superfícies mitjanes
Diversitat florística	▶ ② mitjana
Grau de maduresa	▶ ① condicionat per l'activitat humana
Amenaça	▶ ③ amenaçat

Tipus d'hàbitats d'interès comunitari (annex I de la Directiva 97/62/UE) corresponents

Cap.

Unitats de la llegenda de la Cartografia dels hàbitats a Catalunya (1:50.000) que el representen

83d Vinyes

