

83.16

Conreus de cítrics



Camps de tarongers a Alcanar (Montsià). A. Ferré

Aspecte

Plantacions d'arbres perennifolis del gènere *Citrus*, generalment de regadiu i protegits per tallavents de xiprer a la plana litoral. La vegetació arvense varia segons les característiques físiques del sòl i la freqüència de reg.

Ecologia

Àrees biogeogràfiques – Terra baixa: contrades marítimes seques.

Ambients que ocupa – Camps de conreu arrecerats.

Clima – Mediterrani marítim càlid.

Substrat i sòl – Substrat calcari (i terres al·luvials), principalment en sòls argilosos.

Flora principal

	dom.	ab.	sign.	sec.
Plantes cultivades				
<i>Citrus</i> spp. (taronger, llimoner, mandariner...)				
Males herbes				
<i>Diplotaxis eruroides</i> (ravenissa blanca)		•	•	
<i>Euphorbia segetalis</i> (lleteresa)		•	•	
<i>Convolvulus arvensis</i> (corretjola)		•	•	
<i>Lamium hybridum</i>			•	
<i>Potentilla reptans</i> (gram negre)				•
<i>Veronica polita</i>				•
<i>Mercurialis annua</i> (melcoratge)				•

Sintaxons o altres unitats tipològiques que hi corresponen

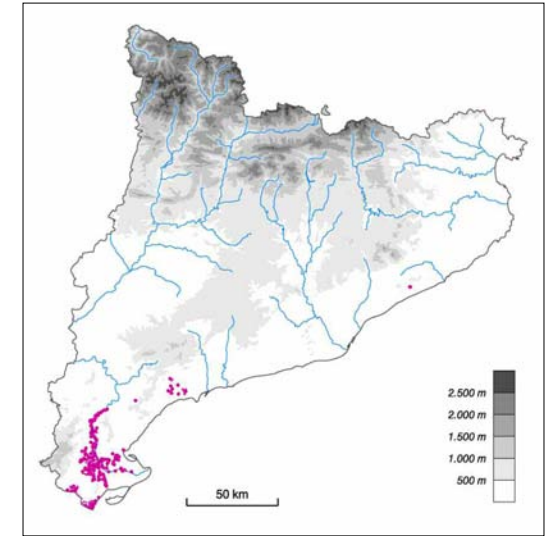
Ranunculo-Diplotaxietum eruroidis Carretero et Boira 1984
Diplotaxietum eruroidis Br.-Bl. 1931

Distribució dins el territori català

Territori catalanídic meridional (i central).



Taronger. R. M. Masalles



Gestió, usos i problemes de conservació

El manteniment d'aquest hàbitat va lligat a l'activitat agrícola. Com a molts de conreus arboris, es procura eliminar la flora arvense mitjançant la llaurada i l'ús d'herbicides.

Indicadors d'interès de conservació

Distribució general dins Europa	▶ ② àrea europea extensa (regió mediterrània)
Freqüència dins el territori català	▶ ⑤ molt rar
Forma d'implantació territorial	▶ ② superfícies mitjanes
Diversitat florística	▶ ② mitjana
Grau de maduresa	▶ ① condicionat per l'activitat humana
Amenaça	▶ ① no amenaçat

Tipus d'hàbitats d'interès comunitari (annex I de la Directiva 97/62/UE) corresponents

Cap.

Unitats de la llegenda de la Cartografia dels hàbitats a Catalunya (1:50.000) que el representen

83c Conreus de cítrics

