

82.31+

Conreus herbacis extensius de sòls humits (sovint de regadiu o de contrades molt plujoses)



Horta d'Oliana (Alt Urgell). A. Ferré

Aspecte

Camps plantats d'alfals, moresc, melca o altres plantes herbàcies. La vegetació espontània que s'hi fa ocupa l'espai que deixen les plantes cultivades, i presenta una estacionalitat acusada i una fàcies d'estiu-tardor rica en plantes al·lòctones; la seva composició és diversa i depèn més del tipus de conreu i dels tractaments agrícoles aplicats que no pas del clima general (exceptuades les terres de clima mediterrani molt plujós).

Ecologia

Àrees biogeogràfiques – Terra baixa i muntanya mitjana (i muntanya mediterrània).

Ambients que ocupa – Terres agrícoles de regadiu (horts, horta, etc.) o de les contrades molt plujoses.

Clima – Mediterrani, mediterrani (o mediterrani muntanyenc).

Substrat i sòl – Sòls sovint profunds, però, sobretot, amb aportacions periòdiques d'aigua.

Flora principal

	dom.	ab.	sign.	sec.
Plantes cultivades				
<i>Medicago sativa</i> (alfals)				
<i>Zea mays</i> (moresc)				
<i>Triticum</i> sp. (blat)				
<i>Sorghum bicolor</i> (melca)				
<i>Allium cepa</i> (ceba)				
Males herbes dels conreus de regadiu				
<i>Digitaria sanguinalis</i> (forcadella)		•	•	
<i>Setaria viridis</i> (panissola)		•	•	
<i>Setaria pumila</i> (panissola)		•	•	
<i>Cyperus rotundus</i> (castanyola)		•	•	
<i>Amaranthus retroflexus</i> (marxant)		•	•	
<i>Echinochloa crus-galli</i> (pota de gall)		•	•	
<i>Portulaca oleracea</i> (verdolaga)		•	•	
<i>Rumex crispus</i> (paradella)		•		
<i>Rumex obtusifolius</i> (paradella)		•		
<i>Convolvulus arvensis</i> (corretjola)		•		
<i>Veronica persica</i>		•		
<i>Potentilla reptans</i> (gram negre)		•		
<i>Echinochloa colonum</i>			•	
<i>Amaranthus hybridus</i> (marxant)			•	
<i>Sonchus asper</i> (lletsó)			•	
Males herbes dels conreus de contrades molt plujoses				
<i>Chenopodium hybridum</i> (blet)		•	•	

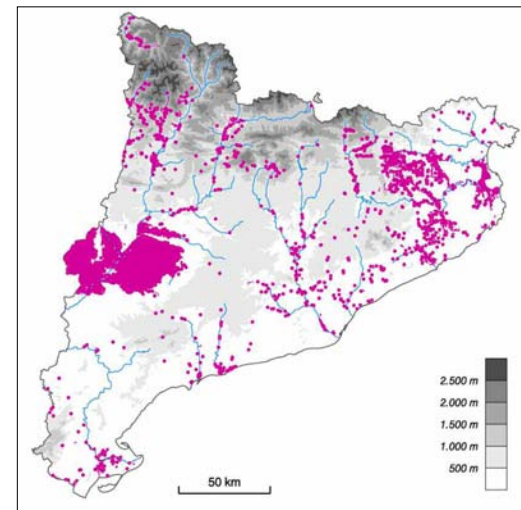
Sintaxons o altres unitats tipològiques que hi corresponen

Setario-Echinochloetum colomae (A. et O. Bolòs) O. Bolòs 1956
Digitario-Galinsogietum parviflorae R. Tx. et Becker 1942
Euphorbio-Digitalietum sanguinalis O. Bolòs et Masalles 1983
Setario pumilae-Rumicetum obtusifolii Masalles et Sans 1988
Veronico-Chenopodietum hybridum O. Bolòs et Vigo in Vigo 1979

Chenopodietum albi-polyspermi O. Bolòs et Vigo in Vigo 1979
Soncho-Polypogonetum monspeliensis Carretero et Boira 1984
Asteretum squamati Carretero 1994
Spergulario salinae-Diplotaxietum eruroidis Carretero et Boira 1984
Alopecuro-Galietum spurii O. Bolòs 1956

Distribució dins el territori català

Arreu del territori, des de les planes litorals fins als Pirineus.



Marxant. R.M. Masalles



Moresc. R.M. Masalles

Gestió, usos i problemes de conservació

L'hàbitat es manté mentre dura la dedicació agrícola de les terres. Els canvis de tractaments agrícoles, sovint lligats a canvis de la planta cultivada (en sistemes de rotació, per exemple), en diversifiquen la composició florística, però no n'alteren l'essència. El control de les poblacions de males herbes es basa principalment en l'aplicació d'herbicides en èpoques diferents segons quin sigui el tipus de conreu.

Indicadors d'interès de conservació

Distribució general dins Europa	▶ ① bona part d'Europa
Freqüència dins el territori català	▶ ① molt comú
Forma d'implantació territorial	▶ ① superfícies grans
Diversitat florística	▶ ③ alta
Grau de maduresa	▶ ① condicionat per l'activitat humana
Amenaça	▶ ① no amenaçat

Tipus d'hàbitats d'interès comunitari (annex I de la Directiva 97/62/UE) corresponents

Cap.

Unitats de la llegenda de la Cartografia dels hàbitats a Catalunya (1:50.000) que el representen

82b Conreus herbacis extensius de regadiu o de contrades molt plujoses