

81.1

Camps condicionats com a pastura intensiva, secs o poc humits



Camps condicionats com a pastura a Sant Martí Sacalm (la Selva). A. Ferré

Aspecte

Formacions herbàcies de composició florística banal i molt diversa d'un lloc a l'altre, amb abundància de plantes resistents a la nitrificació i al trepig. El seu aspecte no presenta gaire variació estacional, de manera que solen conservar-se verds tot l'any.

Ecologia

Àrees biogeogràfiques – Muntanya mitjana.

Ambients que ocupa – Antics conreus de cereals de secà.

Clima – Medieuropeu submediterrani.

Substrat i sòl – Sòls poc estructurats, nitrificats.

Flora principal

Molt diversa, integrada sobretot per gramínies (*Dactylis glomerata*, *Poa*, *Lolium*...), lleguminoses (*Trifolium*, *Medicago*...) i herbes poc o molt ruderals (*Geranium molle*...).

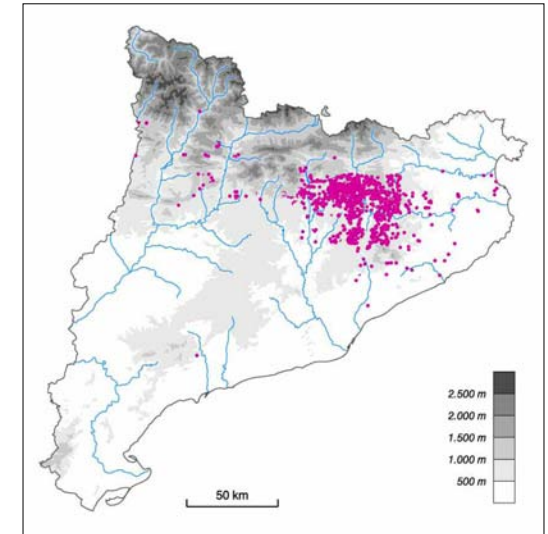
Sintaxons o altres unitats tipològiques que hi corresponen

Comunitats diverses, no tipificades.

Dàctil (*Dactylis glomerata*). A. Ferré i J. Vigo

Distribució dins el territori català

Prepirineus, territori ausosegàrric i part del catalanídic septentrional.



Gestió, usos i problemes de conservació

Es tracta d'antics conreus de secà, sembrats amb herbes farratgeres. Són, per tant, sistemes instaurats i mantinguts per l'home, utilitzats com a pastura intensiva de vacum (i

eventualment d'equins). Poden generar problemes de nitrificació del subsòl en casos de sobrepastura i si ocupen grans superfícies.

Indicadors d'interès de conservació

Distribució general dins Europa	▶ ① bona part d'Europa
Freqüència dins el territori català	▶ ③ bastant comú
Forma d'implantació territorial	▶ ③ superfícies petites
Biodiversitat	▶ ① baixa
Grau de maduresa	▶ ① condicionat per l'activitat humana
Amenaça	▶ ① no amenaçat

Tipus d'hàbitats d'interès comunitari (annex I de la Directiva 97/62/UE) corresponents

Cap.

Unitats de la llegenda de la Cartografia dels hàbitats a Catalunya (1:50.000) que el representen

81a Camps condicionats com a pastura intensiva