

62.32+

Codines amb caragoles (*Erodium rupestre*, *E. glandulosum*), *Arenaria aggregata*, *Allium senescens*..., en terrenys calcaris o conglomeràtics, a la muntanya mitjana poc plujosa i a les serres catalanídiques

Comunitat d'*Allium moly* prop de Santa Engràcia (Pallars Jussà). X. Font

Aspecte

Codines i afloraments rocosos, poblats per petites mates, per herbes anuals i per algunes plantes bulboses, que es desenvolupen durant el període humit de la primavera. Les fissures més amples poden ser colonitzades per arbustos força grossos, com la savina o el boix.

Ecologia

Àrees biogeogràfiques – Muntanya mediterrània.

Ambients que ocupa – Roques planeres o lleugerament pendents, sovint en situació culminal, on hi ha una erosió molt activa, especialment a causa del vent.

Clima – Mediterrani muntanyenc. Topoclima caracteritzat pels forts contrastos de temperatura i d'humitat i una intensa acció del vent.

Substrat i sòl – Conglomerats calcaris, més rarament calcàries compactes. Sòls incipients o esquelètics, sovint molt pedregosos, que retenen molt poc l'aigua.

Flora principal

	dom.	ab.	sign.	sec.
Estrat subarbustiu				
<i>Narcissus assoanus</i> (almesquí)		•		
<i>Erodium rupestre</i> (caragola)			•	
<i>Erodium glandulosum</i> (caragola)			•	
<i>Arenaria aggregata</i>			•	
<i>Allium senescens</i> (all colombi)			•	
<i>Dipcadí serotinum</i> (marcet)			•	
<i>Allium moly</i>			•	
<i>Festuca gr. ovina</i>				•
<i>Koeleria vallesiana</i> (herba rodona)				•
<i>Satureja montana</i> (sajolida)				•

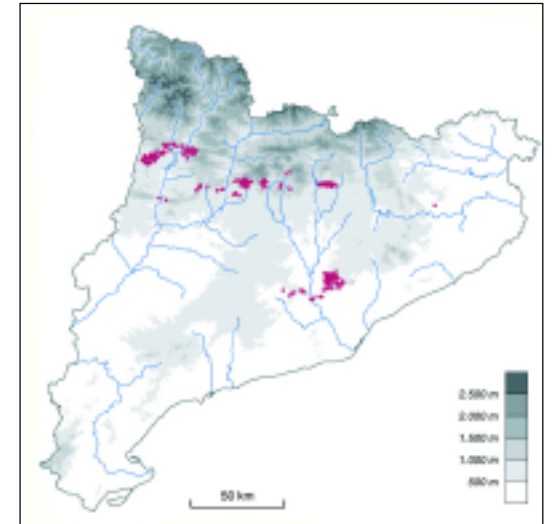
Sintaxons o altres unitats tipològiques que hi corresponen

Narcisso-Erodietum rupestris Romo 1989
Erodio-Arenarietum capitatae J. Vives 1964

Erodietum rupestris O. Bolòs 1956
Dipcado-Allietum moly Romo 1989

Distribució dins el territori català

Prepirineus i territori catalanídic septentrional i central.

Caragola (*Erodium rupestre*). X. Font

Gestió, usos i problemes de conservació

En alguns casos és freqüentat pel bestiar com a lloc de pas, però no se'n fa un ús tradicional determinat que generi problemes de conservació.

Indicadors d'interès de conservació

Distribució general dins Europa	▶ ⑤	espai iberooccità localitzat
Freqüència dins el territori català	▶ ④	rar
Forma d'implantació territorial	▶ ②	superfícies petites
Diversitat florística	▶ ①	mitjana; conté algunes espècies mediterrànies muntanyenques força rares a Catalunya, com ara <i>Erodium rupestre</i> , <i>Erodium glandulosum</i> o <i>Fritillaria lusitanica</i>
Grau de maduresa	▶ ③	estable (permanent)
Amenaça	▶ ①	no amenaçat

Tipus d'hàbitats d'interès comunitari (annex I de la Directiva 97/62/UE) corresponents

Cap.

Unitats de la llegenda de la Cartografia dels hàbitats a Catalunya (1:50.000) que el representen

62e Codines amb caragoles (*Erodium rupestre*, *E. glandulosum*), *Arenaria aggregata*, *Allium senescens*..., en terrenys calcaris o conglomeràtics, a la muntanya mitjana poc plujosa i a les serres catalanídiques