

61.344

Pedrusques i clapers calcaris, amb *Saxifraga praetermissa*..., d'indrets llargament innivats de l'alta muntanya



Pedrusques calcàries a l'obaga del tossal d'Astell (vall Fosca). A. Ferré

Aspecte

Pedregars força estabilitzats, de pedres petites (normalment de menys de 10 cm), llargament innivats. Vegetació oberta (recobriments de fins al 40%), que pot tenir l'aspecte d'una pastura rocallosa. Les plantes que hi viuen floreixen tard, un cop s'han fos les congestes, i eventualment poden romandre tot l'any sota la neu. S'hi fan també plantes de congesteres o de llocs molt humits.

Ecologia

Àrees biogeogràfiques – Estatge alpi.

Ambients que ocupa – Parts més humides i fredes dels esbaldregalls calcaris, allà on la neu es fon més tard; normalment en obagues o en fondals. El pendent no és gaire accentuat (menys de 25°).

Clima – Alpi nivós.

Substrat i sòl – Pedrusques i clapers de roques calcàries. Sota les pedres hi ha un sòl fi, molt humit, un poc bàsic o lleugerament àcid.

Flora principal

	dom.	ab.	sign.	sec.
<i>Saxifraga praetermissa</i>			•	•
<i>Arenaria purpurascens</i>				•
<i>Doronicum grandiflorum</i>				•
<i>Epilobium anagallidifolium</i>				•
<i>Festuca glacialis</i>				•
<i>Festuca pyrenaica</i>				•
<i>Poa minor</i>				•
<i>Pritzelago alpina</i>				•
<i>Ranunculus alpestris</i>				•
<i>Alchemilla fissa</i>				•
<i>Gnaphalium supinum</i>				•
<i>Salix herbacea</i> (salze nan)				•
<i>Sedum alpestre</i> (crespinell)				•
<i>Veronica aphylla</i>				•

Sintaxons o altres unitats tipològiques que hi corresponen

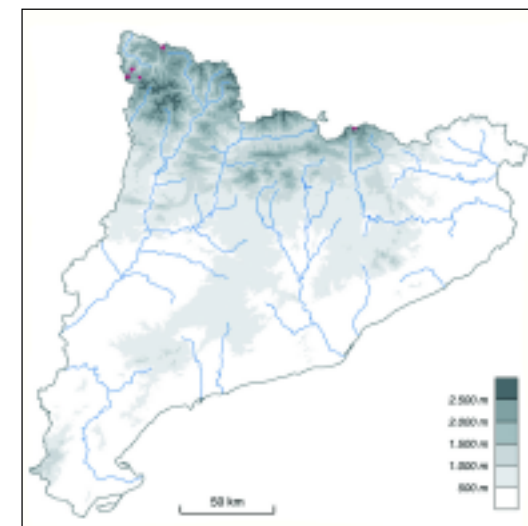
Arenario purpurascens-Saxifragetum praetermissae Gruber 1978
Saxifragetum praetermissae Br. Bl. 1948

Distribució dins el territori català

Pirineus (especialment els centrals).



Saxifraga praetermissa. R.M. Masalles



Gestió, usos i problemes de conservació

No s'utilitza amb cap finalitat. La seva situació, a gran altitud i en indrets abruptes, n'afavoreix la conservació.

Indicadors d'interès de conservació

- | | | |
|-------------------------------------|-----|--|
| Distribució general dins Europa | ▶ 5 | espai iberoccità, localitzat (Pirineus centrals) |
| Freqüència dins el territori català | ▶ 5 | molt rar |
| Forma d'implantació territorial | ▶ 3 | superfícies petites |
| Diversitat florística | ▶ 2 | mitjana. Conté algunes espècies interessants, endèmiques dels Pirineus (<i>Festuca pyrenaica</i>) o pirenaicocantàbriques (<i>Saxifraga praetermissa</i> , <i>Arenaria purpurascens</i>) o molt rares (<i>Poa minor</i>) |
| Grau de maduresa | ▶ 3 | madur (topoclimàtic) |
| Amenaça | ▶ 1 | no amenaçat |

Tipus d'hàbitats d'interès comunitari (annex I de la Directiva 97/62/UE) corresponents

8130 Tarteres de l'Europa meridional amb vegetació poc o molt termòfila

Unitats de la llegenda de la Cartografia dels hàbitats a Catalunya (1:50.000) que el representen

Cap.

