

53.62

Canyars (d'*Arundo donax*), de vores d'aigua

Canyar vora el Cinca, a Massalcoreig (Segrià). J. Carreras



Canya. R.M. Masalles

Aspecte

Formacions altes (3-4 m), denses i sovint molt pobres en espècies, constituïdes bàsicament per les canyes, a les quals s'entortolliquen algunes plantes enfiladisses.

Ecologia

Àrees biogeogràfiques – Terra baixa.

Ambients que ocupa – Vores de sèquies, canals i cursos fluvials i marges de torrents.

Clima – Mediterrani.

Substrat i sòl – Sòl argilós, profund i un xic humit.

Flora principal

	dom.	ab.	sign.	sec.
<i>Arundo donax</i> (canya)	•			•
<i>Calystegia sepium</i> (corretjola gran)		•	•	
<i>Cynanchum acutum</i> (corretjola borda)			•	

Sintaxons o altres unitats tipològiques que hi corresponen

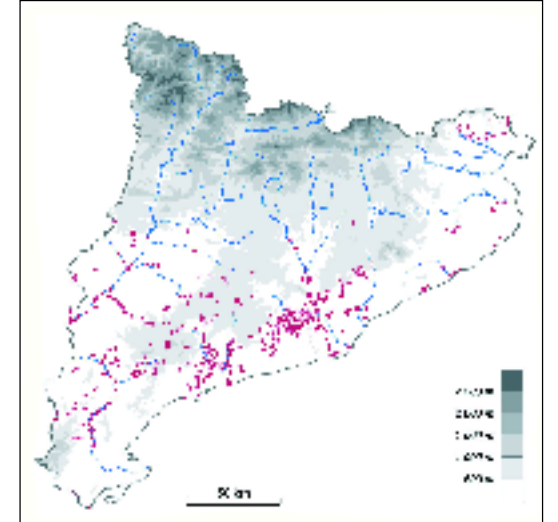
Arundini-Convulvuletum sepium (R. Tx. et Oberd.) O. Bolòs 1962
Poblaments purs de canyes

Distribució dins el territori català

Territoris ruscínic, catalanídic, ausossegàrric i sicòric.



Corretjola gran. R.M. Masalles



Gestió, usos i problemes de conservació

Sense problemes de conservació.

Indicadors d'interès de conservació

Distribució general dins Europa	▶ ④	espai iberooccità extens
Freqüència dins el territori català	▶ ②	comú
Forma d'implantació territorial	▶ ②	superfícies mitjanes
Diversitat florística	▶ ①	baixa
Grau de maduresa	▶ ②	poc madur
Amenaça	▶ ①	no amenaçat

Tipus d'hàbitats d'interès comunitari (annex I de la Directiva 97/62/UE) corresponents

Cap.

Unitats de la llegenda de la Cartografia dels hàbitats a Catalunya (1:50.000) que el representen

53d Canyars de vores d'aigua