

53.17

Poblaments de jonques (*Scirpus* spp.), d'aigües salabroses

Poblament de jonques a l'estany de Tordera (Maresme). A. Ferré

## Aspecte

Comunitats força denses, dominades per plantes junciformes de menys d'un metre d'alçària. En les seves formes més típiques, l'espècie dominant és la jonca marítima, però en aigües un xic profundes i poc salabroses s'hi fa sobretot la jonca litoral. Les espècies acompanyants són les pròpies dels canyissars (el mateix canyís pot ser-hi relativament abundant) i també algunes plantes d'ambients salins (cirialera, blet roig, etc.).

## Ecologia

**Àrees biogeogràfiques** – Litoral marítim i terra baixa.

**Ambients que ocupa** – Marges de llacunes, estanys, recs, bassols, rius, etc., eventualment secs, sobretot a l'estiu.

**Clima** – Mediterrani.

**Medi** – Aigües salabroses, quietes o de corrent molt feble. Sòls rics en matèria orgànica i una mica salins.

## Flora principal

|   | dom. | ab. | sign. | sec. |
|---|------|-----|-------|------|
| <i>Scirpus maritimus</i> (jonca marítima)           | •    |     | •     |      |
| <i>Scirpus lacustris</i> (jonca d'estany)           |      | •   | •     |      |
| <i>Scirpus litoralis</i> (jonca litoral)            |      | •   | •     |      |
| <i>Paspalum vaginatum</i>                           |      | •   |       |      |
| <i>Aeluropus litoralis</i>                          |      |     | •     |      |
| <i>Alisma plantago-aquatica</i> (plantatge d'aigua) |      |     | •     |      |
| <i>Arthrocnemum fruticosum</i> (cirialera)          |      |     | •     |      |
| <i>Chenopodium chenopodioides</i> (blet roig)       |      |     | •     |      |
| <i>Juncus acutus</i> (junc mari)                    |      |     | •     |      |
| <i>Phragmites australis</i> (canyís)                |      |     | •     |      |
| <i>Samolus valerandi</i> (dolceta)                  |      |     | •     |      |
| <i>Typha angustifolia</i> (balca de fulla estreta)  |      |     | •     |      |
| <i>Typha latifolia</i> (balca de fulla ampla)       |      |     | •     |      |

## Sintaxons o altres unitats tipològiques que hi corresponen

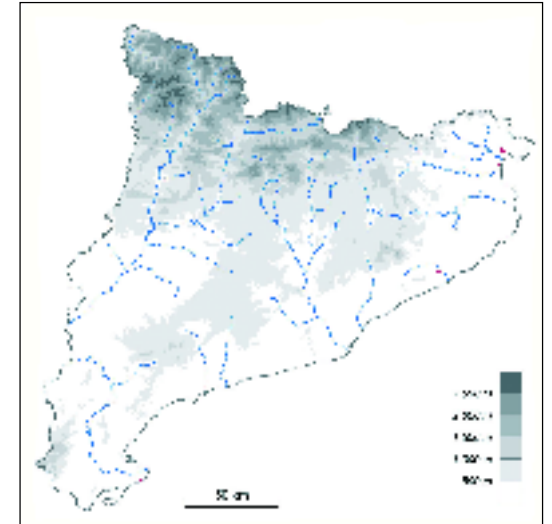
*Scirpetum compacto-littoralis* Br. Bl. 1931 em. nom. Rivas Mart., Costa, Castroviejo et Valdés Bermejo 1980

## Distribució dins el territori català

Territoris ruscínic (aiguamolls de l'Empordà i cap de Creus), olositànic, catalanídic central (delta del Llobregat), catalanídic meridional (delta de l'Ebre) i sicòric.



Jonca marítima. A. Ferré



## Gestió, usos i problemes de conservació

No se'n fa cap ús, ni presenta problemes de conservació, però es troba sempre amenaçat per l'alteració del medi (dessecament, contaminació...).

## Indicadors d'interès de conservació

- |                                     |   |
|-------------------------------------|---|
| Distribució general dins Europa     | ▶ ② àrea europea extensa, principalment a les regions temperades i costaneres |
| Freqüència dins el territori català | ▶ ④ rar   |
| Forma d'implantació territorial     | ▶ ③ superfícies petites   |
| Diversitat florística               | ▶ ② mitjana   |
| Grau de maduresa                    | ▶ ③ madur (topoclimàtic)  |
| Amenaça                             | ▶ ② probablement amenaçat en un futur   |

## Tipus d'hàbitats d'interès comunitari (annex I de la Directiva 97/62/UE) corresponents

Cap.

## Unitats de la llegenda de la Cartografia dels hàbitats a Catalunya (1:50.000) que el representen

53e Poblaments de jonques (*Scirpus* spp.), d'aigües salabroses

