

53.12

Herbassars graminoides de jonca d'estany (*Scirpus lacustris*)

Herbassar de jonca d'estany i balques a l'estany de Tordera (Maresme). A. Ferré

Aspecte

Herbassars alts (dos metres o més), densos i poc rics florísticament, formats per herbes graminoides o junciformes que viuen amb la base submergida dins l'aigua una bona part de l'any.

Ecologia

Àrees biogeogràfiques – Terra baixa.

Ambients que ocupa – Vores d'estanys, basses i cursos fluvials de corrent lent.

Clima – Mediterrani.

Substrat i sòl – Sòls argilosos, sempre xops o humits (tot i que a vegades poden quedar superficialment eixuts a l'estiu); aigua eutròfica dolça o feblement salabrosa.

Flora principal

	dom.	ab.	sign.	sec.
<i>Scirpus lacustris</i> (jonca d'estany)		•	•	
<i>Scirpus littoralis</i> (jonca litoral)			•	
<i>Phragmites australis</i> (canyis)			•	
<i>Typha angustifolia</i> (balca de fulla estreta)			•	
<i>Typha latifolia</i> (balca de fulla ampla)			•	
<i>Lysimachia vulgaris</i>			•	

Sintaxons o altres unitats tipològiques que hi corresponen

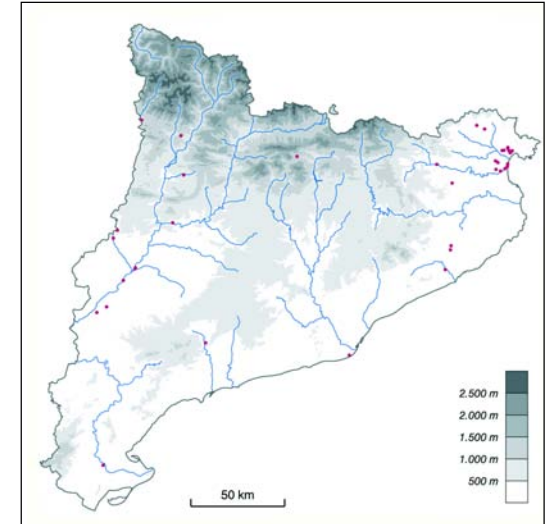
Typho-Schoenoplectetum tabernaemontani Br. Bl. et O. Bolòs 1957

Distribució dins el territori català

Territoris ruscínic, catalanídic, ausosegàrric i sicòric.



Jonca d'estany. X. Llimona



Gestió, usos i problemes de conservació

Els problemes de conservació es concreten en la contaminació de l'aigua o, més greument, en la destrucció directa de l'hàbitat per canvi d'ús de l'espai (urbanització, dessecació...).

Indicadors d'interès de conservació

Distribució general dins Europa	▶ ② àrea europea extensa
Freqüència dins el territori català	▶ ④ rar
Forma d'implantació territorial	▶ ③ superfícies petites
Diversitat florística	▶ ② mitjana
Grau de maduresa	▶ ③ madur (topoclimàtic)
Amenaça	▶ ④ molt amenaçat

Tipus d'hàbitats d'interès comunitari (annex I de la Directiva 97/62/UE) corresponents

Cap.

Unitats de la llegenda de la Cartografia dels hàbitats a Catalunya (1:50.000) que el representen

53b Herbassars graminoides de jonca d'estany (*Scirpus lacustris*)