

45.2163+ Boscos mixtos de surera (*Quercus suber*) i pins (*Pinus* spp.)


Pi blanc, pi pinyer i sureres a Tossa de Mar (la Selva). A. Ferré

Aspecte

Boscos amb barreja de surera i pins. Generalment s'hi fa el pi pinyer, però de vegades, hi ha pinastre o pi insigne, o bé més d'una d'aquestes coníferes.

Ecologia

Àrees biogeogràfiques – Terra baixa: contrades marítimes subhúmides.

Ambients que ocupa – Vessants, preferentment solells, dels terrenys muntanyosos suaus; en el paisatge actual, també, a les planes poc aptes per a l'agricultura.

Clima – Mediterrani marítim.

Substrat i sòl – Roques àcides, preferentment granits. Sòl sorrencs, oligotròfics, fàcilment erosionables.

Flora principal

	dom.	ab.	sign.	sec.
Estrat arbori				
<i>Quercus suber</i> (surera)		•	•	
<i>Pinus pinea</i> (pi pinyer)		•	•	
<i>Pinus pinaster</i> (pinastre)		•	•	
<i>Pinus radiata</i> (pi insigne)			•	
Estrat arbusti				
<i>Arbutus unedo</i> (arboç)		•	•	
<i>Erica arborea</i> (bruc boal)		•	•	
<i>Cistus monspeliensis</i> (estepa negra)		•	•	
<i>Cistus salviifolius</i> (estepa borrera)		•	•	
<i>Viburnum tinus</i> (marfull)			•	
<i>Calicotome spinosa</i> (argelaga negra)			•	
<i>Lavandula stoechas</i> (tomani)			•	
<i>Smilax aspera</i> (arítlol)			•	
<i>Ulex parviflorus</i> (gatosa)				•

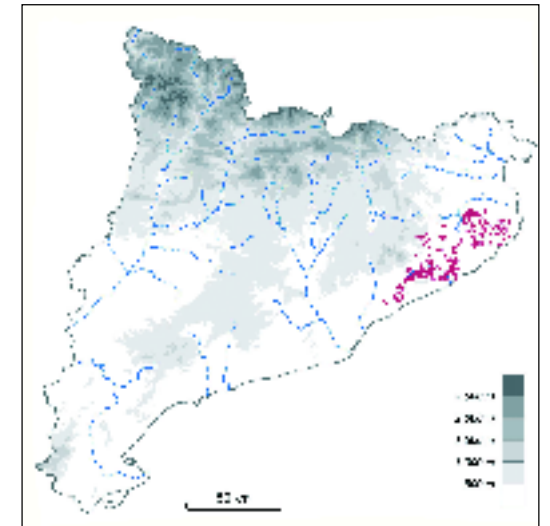
Sintaxons o altres unitats tipològiques que hi corresponen

Cistion ladaniferi Br.-Bl. ex A. et O. Bolòs 1950

Carici depressae-Quercetum suberis (O. Bolòs 1959) Rivas Mart. 1987

Distribució dins el territori català

Pirineus orientals (serra de l'Albera) i territoris ruscínic i catalanídic septentrional.


Gestió, usos i problemes de conservació

Boscos tradicionalment aprofitats per a l'extracció del suro; actualment poc explotats o gens. La presència de pins pot indicar una certa recuperació del bosc (antigament molt més clar); en aquest cas, l'estrat arbustiú s'enriqueix progressivament en plantes forestals, es fa dens i ombrívol i la regeneració dels pins esdevé compromesa

Indicadors d'interès de conservació

- Distribució general dins Europa ▶ ⑥ Catalunya
- Freqüència dins el territori català ▶ ④ rar
- Forma d'implantació territorial ▶ ① superfícies grans
- Diversitat florística ▶ ② mitjana; s'hi poden trobar algunes espècies interessants, com ara *Cistus crispus* i *Genista linifolia*, endèmiques de la Mediterrània sud-occidental i relativament rares a Catalunya
- Grau de maduresa ▶ ② poc madur
- Amenaça ▶ ① no amenaçat

Tipus d'hàbitats d'interès comunitari (annex I de la Directiva 97/62/UE) corresponents

9330 Suredes

Unitats de la llegenda de la Cartografia dels hàbitats a Catalunya (1:50.000) que el representen

45i Boscos mixtos de surera (*Quercus suber*) i pins (*Pinus* spp.)