

45.2162+

Suredes amb sotabosc de brolla acidòfila, de l'extrem oriental dels Pirineus i dels territoris ruscínic i catalanídic septentrional



Sureres a Aiguafina (la Selva). A. Ferré

Aspecte

Formació boscosa, més o menys densa, d'alzina surera, amb un estrat arbustiu sovint dominat per arbusts malacofil·les (de fulla blana). Poden ser-hi també abundants les plantes de fulla petita, com ara els brucs, o de fullatge molt reduït, com les argelagues i alguns ginestells.

Ecologia

Àrees biogeogràfiques – Terra baixa: contrades marítimes subhúmedes.

Ambients que ocupa – Vessants, preferentment solells, dels terrenys muntanyosos suaus; en el paisatge actual, també, a les planes poc aptes per a l'agricultura.

Clima – Mediterrani marítim, relativament càlid i amb poca amplitud tèrmica.

Substrat i sòl – Roques àcides, preferentment granits. Sòl sorrenes, oligotrófics, mal estructurats.

Flora principal

	dom.	ab.	sign.	sec.
Estrat arbori				
<i>Quercus suber</i> (surera)		•	•	
Estrat arbustiu				
<i>Cistus monspeliensis</i> (estepa negra)		•	•	
<i>Cistus salviifolius</i> (estepa borrera)		•	•	
<i>Ulex parviflorus</i> (gatosa)		•	•	
<i>Erica arborea</i> (bruc boal)		•		
<i>Erica scoparia</i> (bruc d'escombres)			•	
<i>Genista linifolia</i>			•	
<i>Sarothamnus catalaunicus</i> (ginestell)			•	
<i>Calicotome spinosa</i> (argelaga negra)			•	
<i>Cistus crispus</i>			•	
Estrat herbaci				
<i>Brachypodium retusum</i> (llostó)		•		

Sintaxons o altres unitats tipològiques que hi corresponen

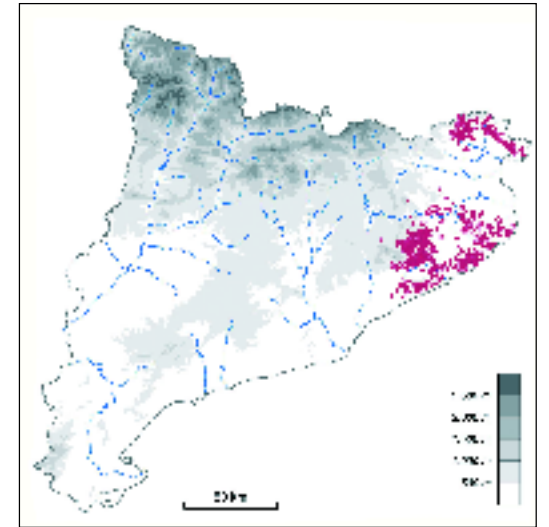
Cistion ladaniferi Br.-Bl. ex A. et O. Bolòs 1950

Distribució dins el territori català

Pirineus orientals (serra de l'Albera) i territoris ruscínic i catalanídic septentrional.



Genista linifolia. X. Font



Gestió, usos i problemes de conservació

Les suredes han estat molt esteses per l'home mitjançant repoblacions, per mor d'aprofitar-ne el suro, i són relativament estables amb una intervenció humana moderada. Mantenir el sotabosc estassat és una pràctica habitual per eliminar la competència d'altres plantes, amb la qual cosa s'afavoreix el creixement dels arbusts heliòfils, típics de les brolles, en contra dels esclerofil·les, propis del bosc madur. D'altra banda, la conservació d'aquest hàbitat es veu afavorida per la recurrència dels incendis, ja que el sotabosc és molt inflamable, especialment durant els períodes d'eixut estival molt intens, però es recupera molt bé després del foc (abundància d'espècies piròfiles); la surera pot, fins i tot, rebrotar de branca, si el pas del foc és ràpid.

Indicadors d'interès de conservació

Distribució general dins Europa	▶ ⑥ Catalunya
Freqüència dins el territori català	▶ ④ rar
Forma d'implantació territorial	▶ ① superfícies grans
Diversitat florística	▶ ① baixa; s'hi fan, però, algunes espècies interessants, com ara <i>Cistus crispus</i> i <i>Genista linifolia</i> , endèmiques del Mediterrani occidental i relativament rares a Catalunya
Grau de maduresa	▶ ② poc madur
Amenaça	▶ ① no amenaçada

Tipus d'hàbitats d'interès comunitari (annex I de la Directiva 97/62/UE) corresponents

9330 Suredes

Unitats de la llegenda de la Cartografia dels hàbitats a Catalunya (1:50.000) que el representen

45b Suredes amb sotabosc de brolla acidòfila, de l'extrem oriental dels Pirineus i dels territoris ruscínic i catalanídic septentrional