

## 45.2161+ Suredes amb sotabosc clarament forestal



Suredes al massís de Cadiretes. A. Ferré

### Aspecte

Bosc dominats per l'alzina surera, bé que hi poden aparèixer altres arbres dispersos, amb un sotabosc format per arbusts esclerofil·les i algunes lianes. L'estrat herbaci és força clar i està integrat per plantes vivaces.

### Ecologia

**Àrees biogeogràfiques** – Terra baixa: contrades marítimes subhúmedes.

**Ambients que ocupa** – Vessants, preferentment solells, dels terrenys muntanyosos suaus.

**Clima** – Mediterrani marítim, relativament càlid i amb poca amplitud tèrmica.

**Substrat i sòl** – Roques àcides, preferentment granits. Sòl sorrencs, oligotròfics, mal estructurats.

### Flora principal

	dom.	ab.	sign.	sec.
<b>Estrat arbori</b>				
<i>Quercus suber</i> (alzina surera)		•		•
<i>Quercus ilex</i> subsp. <i>ilex</i> (alzina)				•
<b>Estrat arbusti</b>				
<i>Arbutus unedo</i> (arboç)				•
<i>Phillyrea latifolia</i> (aladern fals)				•
<i>Rhamnus alaternus</i> (aladern)				•
<i>Pistacia lentiscus</i> (lentsicle)				•
<i>Erica arborea</i> (bruc boal)				•
<b>Estrat herbaci i lianoide</b>				
<i>Lonicera implexa</i> (llogabosc)				•
<i>Lonicera periclymenum</i> (llogabosc)				•
<i>Rubia peregrina</i> (rogeta)				•
<i>Asparagus acutifolius</i> (esparreguera boscana)				•
<i>Carex depressa</i>				•
<i>Luzula forsteri</i>				•

### Sintaxons o altres unitats tipològiques que hi corresponen

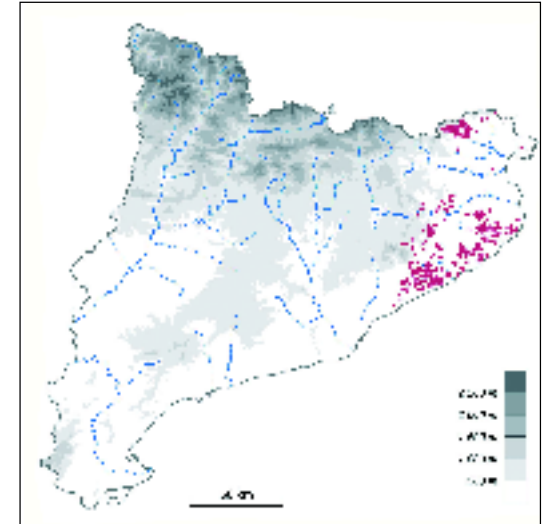
*Carici depressae-Quercetum suberis* (O. Bolòs 1959) Rivas Mart. 1987

### Distribució dins el territori català

Pirineus orientals (serra de l'Albera) i territoris ruscinic i catalanidic septentrional; molt rar al territori catalanidic central, on possiblement sigui introduït. Entre 100 m i 500 m d'altitud.



Sureda a les Guilleries. L. Vilar



### Gestió, usos i problemes de conservació

Les suredes de caràcter forestal són rares i solen aparèixer en àrees muntanyoses, on la seva explotació resulta poc rendible o difícil. D'altra banda, com que l'interès pel suro va comportar els darrers segles l'extensió dels boscos d'alzines sureres de manera artificial, ara costa de discernir en quin territori són originals. La conservació d'aquest hàbitat és problemàtica per la recurrència dels incendis forestals, que malgrat afectar poc l'alzina surera -pot rebrotar de capçada després del foc- sí que transforma el sotabosc, i afavoreix el creixement de plantes heliòfiles.



Alzina surera. X. Font

### Indicadors d'interès de conservació

Distribució general dins Europa	▶ ⑥ Catalunya
Freqüència dins el territori català	▶ ④ rar
Forma d'implantació territorial	▶ ② superfícies mitjanes
Diversitat florística	▶ ② mitjana
Grau de maduresa	▶ ③ madur
Amenaça	▶ ③ molt amenaçat

### Tipus d'hàbitats d'interès comunitari (annex I de la Directiva 97/62/UE) corresponents

9330 Suredes

### Unitats de la llegenda de la Cartografia dels hàbitats a Catalunya (1:50.000) que el representen

45a Suredes amb sotabosc clarament forestal