

44.637+

Freixenedes de *Fraxinus angustifolia*, de terra baixa

Freixeneda a les vores del riu de Milans (Conca de Barberà). A. Ferré i J. Vigo

Aspecte

Bosc de galeria, generalment no gaire amples. A l'estrat superior, hi domina el freixe de fulla petita, sovint acompanyat d'oms, àlbers, etc.; els estrats arbustiu i herbaci són força desenvolupats. Aquestes freixenedes presenten una composició prou diversa, segons el territori i les característiques físiques dels terrenys on es fan.



Freixe de fulla petita. J. Vigo

Ecologia

Àrees biogeogràfiques – Terra baixa. També a la muntanya mitjana (estatge submontà).
Ambients que ocupa – Marges de rius i rieres.
Clima – Mediterrani.
Substrat i sòl – Substrats diversos; sòls de nivell freàtic poc profund.

Flora principal

	dom.	ab.	sign.	sec.
Estrat arbori				
<i>Fraxinus angustifolia</i> (freixe de fulla petita)	•		•	
<i>Ulmus minor</i> (om)				•
<i>Populus alba</i> (àlber)				•
Estrat arbustiu i lianoide				
<i>Rubus ulmifolius</i> (esbarzer)		•		
<i>Clematis vitalba</i> (vidalba)		•		
<i>Hedera helix</i> (heura)		•		
Estrat herbaci				
<i>Brachypodium phoenicoides</i> (fenàs)		•		
<i>Brachypodium sylvaticum</i> (fenàs de bosc)				•
<i>Equisetum ramosissimum</i> (cua de cavall)				•

Sintaxons o altres unitats tipològiques que hi corresponen

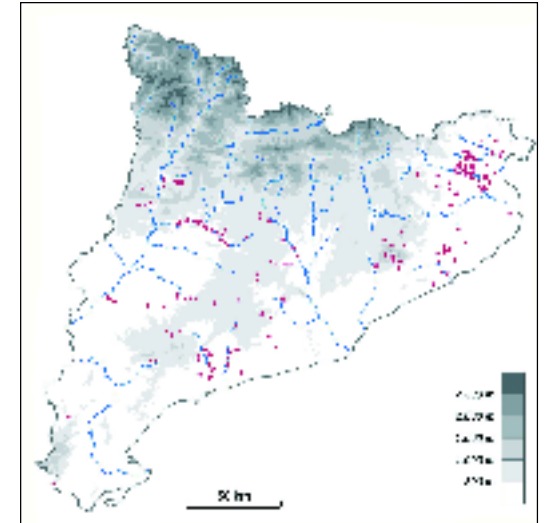
Rusco aculeati-Fraxinetum angustifoliae Gesti, J. Font et Vilar 2003
Populetum albae Br. Bl. & Tchou 1948
Lithospermo purpurocaerulei-Ulmetum minoris O. Bolòs 1956
Carici-Salicetum catalaunicae A. et O. Bolòs 1950
 etc.

Distribució dins el territori català

Territoris ruscínic, catalanídic, ausosegàrric i sicòric; i Prepirineus centrals.



Freixenedes als Aiguamolls de l'Empordà. R.M. Masalles



Gestió, usos i problemes de conservació

Resultat, sovint, de l'alteració i la reducció del bosc de ribera primitiu, és freqüent als talussos amb fort pendent de les petites rieres que corren entre camps de conreu, perquè d'aquesta manera resisteix la pressió de l'activitat agrícola.

Indicadors d'interès de conservació

Distribució general dins Europa	▶ ⑤	espai iberoccità, localitzat (terres orientals peninsulars)
Freqüència dins el territori català	▶ ②	comú
Forma d'implantació territorial	▶ ③	superfícies petites
Diversitat florística	▶ ②	mitjana
Grau de maduresa	▶ ②	poc madur
Amenaça	▶ ③	amenaçat

Tipus d'hàbitats d'interès comunitari (annex I de la Directiva 97/62/UE) corresponents

92A0 Alberedes, salzedes i altres boscos de ribera

Unitats de la llegenda de la Cartografia dels hàbitats a Catalunya (1:50.000) que el representen

441 Freixenedes de *Fraxinus angustifolia*, de terra baixa