

44.62

Omedes de terra baixa



Omeda a la riera de Carne (Añoia). A. Ferré

## Aspecte



Om en fruit. R.M. Masalles

## Ecologia

**Àrees biogeogràfiques** – Terra baixa. També a la muntanya mitjana (estatge submontà).

**Ambients que ocupa** – Ribes de rius i rieres, més enfora que les alberedes i les salzedes; també fons de vall humits, però només rarament entollats.

**Clima** – Mediterrani (o mediterrani submediterrani).

**Substrat i sòl** – Substrats diversos. Sòls amb el nivell freàtic poc profund, si més no una part de l'any.

Bosc caducifoli d'oms, en forma de galeria o de comunitat lineal estreta. Sovint té un estrat arbustiu ben desenvolupat i un d'herbaci força dens, bé que poc divers. A les comarques interiors s'empobreix en arbustos i en herbes nemorals.

## Flora principal

	dom.	ab.	sign.	sec.
<b>Estrat arbori</b>				
<i>Ulmus minor</i> (om)	•		•	
<b>Estrat arbustiu i lianoide</b>				
<i>Rubus ulmifolius</i> (esbarzer)		•		
<i>Crataegus monogyna</i> (arç blanc)		•		
<i>Cornus sanguinea</i> (sanguinyol)		•		
<i>Hedera helix</i> (heura)		•		
<i>Clematis vitalba</i> (vidalba)				•
<b>Estrat herbaci</b>				
<i>Lithospermum purpurocaeruleum</i> (mill gruà)		•	•	
<i>Euphorbia amygdaloides</i> (lleteresa de bosc)		•		

## Sintaxons o altres unitats tipològiques que hi corresponen

*Lithospermo purpurocaerulei-Ulmetum minoris* O. Bolòs 1956

*Hedero-Ulmetum minoris* O. Bolòs 1979

*Vinco-Populetum albae* (O. Bolòs et R. Mol.) O. Bolòs 1962

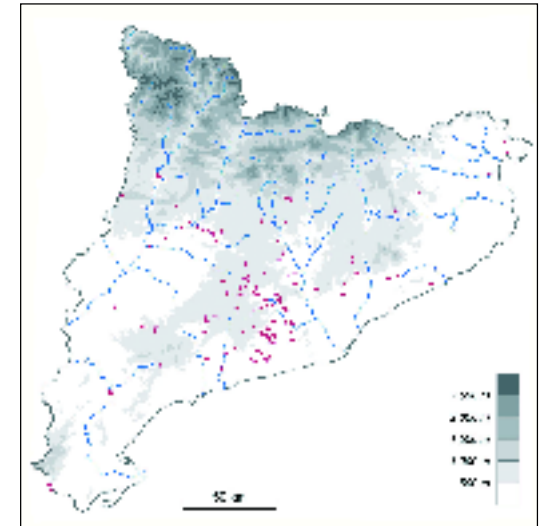
*Populetum albae* Br. Bl. & Tchou 1948

## Distribució dins el territori català

Territoris catalanídics, ausosegàrric i sicòric (i Prepirineus).



Mill gruà. J. Carreras



## Gestió, usos i problemes de conservació

Com tots els boscos de ribera, les omedes han estat profundament alterades i, sovint, eliminades. Durant els darrers decennis, molts oms han mort a causa de la grafiosi, de manera que actualment en resten pocs boscos i es troben en mal estat.

## Indicadors d'interès de conservació

Distribució general dins Europa	▶ ② àrea europea extensa (Europa meridional)
Freqüència dins el territori català	▶ ③ bastant comú
Forma d'implantació territorial	▶ ③ superfícies petites
Diversitat florística	▶ ② mitjana
Grau de maduresa	▶ ③ permanent
Amenaça	▶ ④ molt amenaçat

## Tipus d'hàbitats d'interès comunitari (annex I de la Directiva 97/62/UE) corresponents

92A0 Alberedes, salzedes i altres boscos de ribera

## Unitats de la llegenda de la Cartografia dels hàbitats a Catalunya (1:50.000) que el representen

44k Omedes de terra baixa