

44.612

Alberedes (i pollancredes) amb lliri pudent (*Iris foetidissima*), del territori ruscínic i dels Prepirineus centrals



Alberedes de la Muga, a Castelló d'Empúries (Alt Empordà). A. Ferré

Aspecte

Bosc caducifoli dominat per àlbers i pollancre, sovint acompanyats d'oms i freixes (i, més rarament, de verns i salzes). En estat natural, el sotabosc és força dens i molt divers, amb nombroses plantes eurosiberianes. La riquesa florística d'aquesta albereda disminueix ostensiblement a les comarques interiors.

Ecologia

Àrees biogeogràfiques – Terra baixa: contrades marítimes subhúmides i mediterrànies interiors.

Ambients que ocupa – Ribes de rius i rieres.

Clima – Mediterrani.

Substrat i sòl – Principalment sòls al·luvials, permanentment humits, amb un horitzó glei a la base del perfil.

Flora principal

	dom.	ab.	sign.	sec.
Estrat arbori				
<i>Populus alba</i> (àlber)		•	•	
<i>Populus nigra</i> (pollancre)		•		
<i>Ulmus minor</i> (om)		•		
<i>Fraxinus angustifolia</i> (freixe de fulla petita)				•
Estrat arbusti i lianoide				
<i>Rubus caesius</i> (romegueró)		•	•	
<i>Clematis vitalba</i> (vidalba)		•		
<i>Cornus sanguinea</i> (sanguinyol)				•
<i>Crataegus monogyna</i> (arc blanc)				•
Estrat herbaci				
<i>Brachypodium sylvaticum</i> (fenàs de bosc)		•		
<i>Iris foetidissima</i> (lliri pudent)				•

Sintaxons o altres unitats tipològiques que hi corresponen

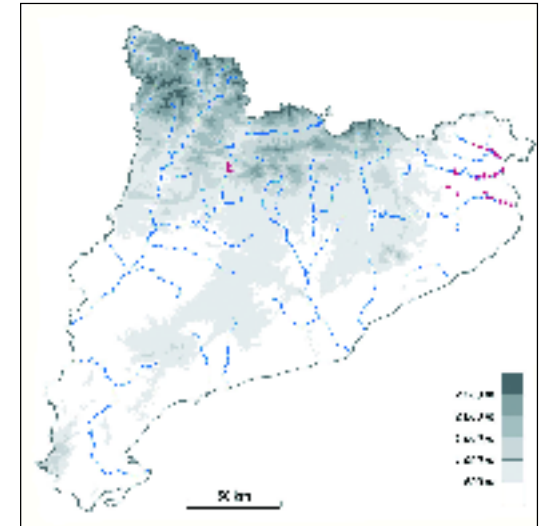
Populetum albae Br. Bl. & Tchou 1948

Distribució dins el territori català

Territori ruscínic i Prepirineus centrals (Alt Urgell); penetra als territoris veïns, i especialment a l'olositànic.



Àlber. X. Font



Gestió, usos i problemes de conservació

El bosc primitiu ha estat tradicionalment convertit en terres agrícoles o en plantacions d'arbres de ribera, de manera que actualment en resten superfícies generalment petites i pertorbades. La regeneració de l'albereda no sembla, però, difícil.

Indicadors d'interès de conservació

- Distribució general dins Europa ▶ ③ regió mediterrània occidental
- Freqüència dins el territori català ▶ ④ rar
- Forma d'implantació territorial ▶ ③ superfícies petites
- Diversitat florística ▶ ③ alta
- Grau de maduresa ▶ ③ madur
- Amenaça ▶ ② en perill

Tipus d'hàbitats d'interès comunitari (annex I de la Directiva 97/62/UE) corresponents

92A0 Alberedes, salzedes i altres boscos de ribera

Unitats de la llegenda de la Cartografia dels hàbitats a Catalunya (1:50.000) que el representen

44j Alberedes (i pollancredes) amb lliri pudent (*Iris foetidissima*), del territori ruscínic i dels Prepirineus centrals

