

44.6112+

Alberedes (i pollancredes) amb roja (*Rubia tinctorum*), del territori sicòric (i les àrees properes)



Bosc de ribera prop d'Alcoletge (Segrià). J.A. Conesa

Aspecte

Bosc caducifoli d'àlbers, acompanyats d'oms, pollancre i freixes de fulla petita (que poden fer claps evidents). Els estrats arbustiu i herbaci són força pobres. Hi té una significació especial la roja, una planta naturalitzada, provinent del Pròxim Orient i el Mediterrani oriental. En estadis degradats, els sotabosc esdevé inextricable per l'abundància d'arbusts espinosos.



Roja. X. Font

Ecologia

Àrees biogeogràfiques – Terra baixa: contrades mediterrànies interiors.

Ambients que ocupa – Marges de rius, en indrets rarament inundats.

Clima – Mediterrani continental sec.

Substrat i sòl – Sòls limoarenosos, sovint de terrasses fluvials, amb la capa freàtica poc profunda.

Flora principal

	dom.	ab.	sign.	sec.
Estrat arbori				
<i>Populus alba</i> (àlber)	•		•	
<i>Populus nigra</i> (pollancre)		•		
<i>Ulmus minor</i> (om)		•		
<i>Fraxinus angustifolia</i> (freixe de fulla petita)				•
<i>Salix alba</i> (salze blanc)				•
Estrat arbustiu				
<i>Rubus caesius</i> (romegueró)		•	•	
<i>Rubus ulmifolius</i> (esbarzer)				•
<i>Crataegus monogyna</i> (arç blanc)				•
Estrat herbaci				
<i>Rubia tinctorum</i> (roja)			•	
<i>Humulus lupulus</i> (llúpol)			•	
<i>Brachypodium sylvaticum</i> (fenàs de bosc)				•

Sintaxons o altres unitats tipològiques que hi corresponen

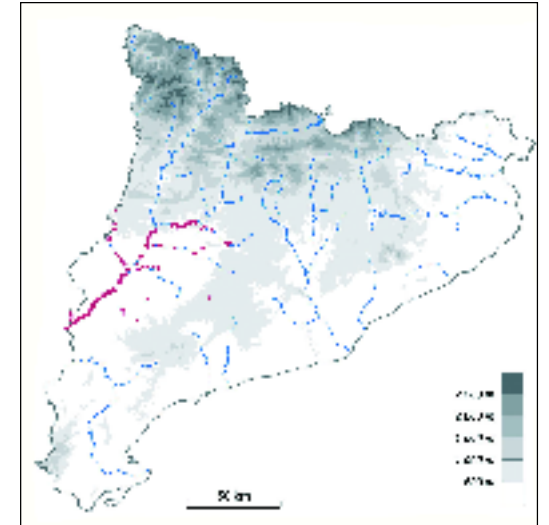
Rubio tinctorum-*Populetum albae* Br. Bl. et O. Bolòs 1957

Distribució dins el territori català

Principalment al territori sicòric; penetra als Pirineus centrals i al territori ausosegàrric.



El Cinca, a Massalcoreig (Segrià). J. Carreras



Gestió, usos i problemes de conservació

Com altres alberedes, aquesta ha estat explotada per treure'n fusta; i sovint eliminada per convertir-la en terres agrícoles, atesa la bona qualitat del sòl i la poca profunditat de la capa freàtica. Actualment sembla en procés de recuperació.

Indicadors d'interès de conservació

Distribució general dins Europa	▶ ⑤	espai iberoccità, localitzat (depressió de l'Ebre)
Freqüència dins el territori català	▶ ⑤	molt rar
Forma d'implantació territorial	▶ ③	superfícies petites
Diversitat florística	▶ ②	mitjana
Grau de maduresa	▶ ③	madur
Amenaça	▶ ②	en perill

Tipus d'hàbitats d'interès comunitari (annex I de la Directiva 97/62/UE) corresponents

92A0 Alberedes, salzedes i altres boscos de ribera

Unitats de la llegenda de la Cartografia dels hàbitats a Catalunya (1:50.000) que el representen

44i Alberedes (i pollancredes) amb roja (*Rubia tinctorum*), del territori sicòric (i les àrees properes)