

44.6111+

Alberedes (i pollancredes) amb vinca (*Vinca difformis*), de la terra baixa (i la muntanya mitjana)



Alberedes de l'Ebre, a Ascó. I. Soriano

Aspecte

Bosc caducifoli d'àlbers, sovint barrejats amb altres arbres de ribera, com ara oms i freixes de fulla petita. Els estrats arbustiu i herbaci són força irregulars i més aviat pobres, bé que hi destaquen algunes herbes molt típiques, com ho és la mateixa la vinca. Quan l'hàbitat és alterat, pot esdevenir inextricable per l'abundància d'arbustos espinosos. A les comarques meridionals s'empobreix en espècies eurosiberianes.



Alberedes i pollancredes al Llobregat, prop de Monistrol de Montserrat. I. Soriano

Ecologia

Àrees biogeogràfiques – Terra baixa, principalment a les contrades marítimes subhúmidas.

Ambients que ocupa – Marges de rius i rieres, en indrets inundats només esporàdicament.

Clima – Mediterrani marítim.

Substrat i sòl – Terres al·luvials, amb un nivell de la capa freàtica poc profund però força estable.

Flora principal

	dom.	ab.	sign.	sec.
Estrat arbori				
<i>Populus alba</i> (àlber)	•		•	
<i>Populus nigra</i> (pollancre)		•	•	
<i>Ulmus minor</i> (om)		•		
<i>Fraxinus angustifolia</i> (freixe de fulla petita)				•
Estrat arbustiu i lianoide				
<i>Rubus ulmifolius</i> (esbarzer)		•		
<i>Hedera helix</i> (heura)		•		
<i>Rubus caesius</i> (romequeró)			•	
Estrat herbaci				
<i>Vinca difformis</i> (vinca)		•	•	
<i>Arum italicum</i> (sarríassa)			•	
<i>Aristolochia longa</i>			•	
<i>Viola alba</i> (violeta de bosc)				•
<i>Brachypodium sylvaticum</i> (fenàs de bosc)				•

Sintaxons o altres unitats tipològiques que hi corresponen

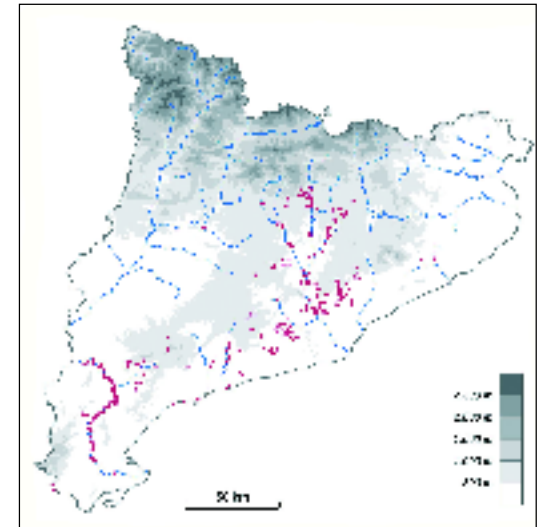
Vinco-Populetum albae (O. Bolòs et R. Mol.) O. Bolòs 1962

Distribució dins el territori català

Territoris catalanídics i ausossegàrric i àrees properes.



Vinca. J. Vigo



Gestió, usos i problemes de conservació

Tradicionalment, i fins als darrers decennis, aquesta albereda ha estat molt alterada i sovint convertida en terres agrícoles (horts, plantacions de pollancre) aprofitant la qualitat del sòl i la capa freàtica poc profunda. Darrerament sembla que està en procés de recuperació, a conseqüència de l'abandonament de cultius o, més rarament, de repoblacions específiques.

Indicadors d'interès de conservació

Distribució general dins Europa	▶ ⑤	espai iberoccità, localitzat (terres orientals peninsulars, Mallorca i Menorca)
Freqüència dins el territori català	▶ ③	bastant comú
Forma d'implantació territorial	▶ ③	superfícies petites
Diversitat florística	▶ ②	mitjana
Grau de maduresa	▶ ③	madur
Amenaça	▶ ②	en perill

Tipus d'hàbitats d'interès comunitari (annex I de la Directiva 97/62/UE) corresponents

92A0 Alberedes, salzedes i altres boscos de ribera

Unitats de la llegenda de la Cartografia dels hàbitats a Catalunya (1:50.000) que el representen

44h Alberedes (i pollancredes) amb vinca (*Vinca difformis*), de la terra baixa (i la muntanya mitjana)