

44.3432+

Vernedes (de vegades pollancredes) amb ortiga morta (*Lamium flexuosum*), de la terra baixa plujosa i de l'estatge submontà



Verneda al massís del Montseny. X. Font

Aspecte

Bosc de ribera frondós i ombrívol, format per un estrat arbore dominant típicament pel vern, un d'arbustiu variable i un d'herbaci mesohigròfil força divers.



Lliri de neu. X. Font

Ecologia

Àrees biogeogràfiques – Terra baixa i estatge submontà: contrades marítimes subhúmedes.

Ambients que ocupa – Ressegueix els marges dels rius i les rieres de cabal permanent.

Clima – Mediterrani marítim.

Substrat i sòl – Substrats diversos; sòls al·luvials, amb nivell freàtic alt.

Flora principal

	dom.	ab.	sign.	sec.
Estrat arbore				
<i>Alnus glutinosa</i> (vern)	•		•	
<i>Populus nigra</i> (pollancre)				•
<i>Platanus orientalis</i> var. <i>acerifolia</i> (plàtan)				•
<i>Fraxinus angustifolia</i> (freixe de fulla petita)				•
Estrat arbustiu				
<i>Cornus sanguinea</i> (sanguinyol)				•
<i>Evonymus europaeus</i> (boneter)				•
<i>Rubus ulmifolius</i> (esbarzer)				•
Estrat herbaci				
<i>Lamium flexuosum</i> (ortiga morta)		•	•	
<i>Galanthus nivalis</i> (lliri de neu)		•	•	
<i>Anemone nemorosa</i> (buijol)			•	
<i>Symphytum tuberosum</i> (consolda menor)			•	
<i>Carex pendula</i>			•	
<i>Doronicum pardalianches</i> (corona de rei)			•	
<i>Campanula trachelium</i> (campaneta d'ortiga)				•
<i>Ranunculus ficaria</i> (gatassa)				•
<i>Aquilegia vulgaris</i> (corniol)				•
<i>Arum italicum</i> (sarriassa)				•

Sintaxons o altres unitats tipològiques que hi corresponen

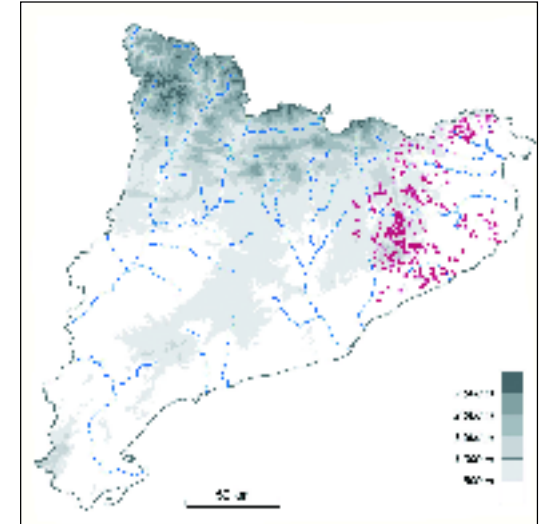
Lamio-Alnetum glutinosae O. Bolòs 1954

Distribució dins el territori català

Extrem dels Pirineus orientals i territoris ruscínic, olositànic i catalanídic septentrional (i ausosegàrric).



Vern. V. Canalis



Gestió, usos i problemes de conservació

Els principals problemes de conservació d'aquest hàbitat poden venir de la disminució del cabal, de la pol·lució de les aigües i, encara més, de la destrucció directa per "neteja" de les riberes o de la urbanització de l'espai.

Indicadors d'interès de conservació

Distribució general dins Europa	▶ ⑤	espai iberooccità localitzat (Catalunya nord-oriental)
Freqüència dins el territori català	▶ ④	rar
Forma d'implantació territorial	▶ ③	superfícies petites
Diversitat florística	▶ ③	alta. Conté força espècies mediterrànies que, a terra baixa, troben en aquest hàbitat un refugi excepcional
Grau de maduresa	▶ ③	madur
Amenaça	▶ ③	amenaçat

Tipus d'hàbitats d'interès comunitari (annex I de la Directiva 97/62/UE) corresponents

91E0 Vernedes i altres boscos de ribera afins (*Alno-Padion*)

Unitats de la llegenda de la Cartografia dels hàbitats a Catalunya (1:50.000) que el representen

44f Vernedes (de vegades pollancredes) amb ortiga morta (*Lamium flexuosum*), de la terra baixa plujosa i de l'estatge submontà