

44.316+

Vernedes amb *Carex remota*, que es fan a tocar de l'aigua o en sòls molt xops, a la muntanya mitjana pirinenca i al territori catalanídic septentrional



Carex remota. A. Ferré i J. Vigo

Aspecte

Bosc de verns, generalment densos i, de natural, ombrívols, amb un estrat arbustiu molt pobre o nul, i amb una gran abundància de plantes higròfiles, sobretot cespitoses, a l'estrat herbaci.

Ecologia

Àrees biogeogràfiques – Muntanya mitjana.

Ambients que ocupa – Marges de la verneda típica, a primera línia de l'aigua, o en fondals del riberal, sotmesos a inundació freqüent.

Clima – Medieuropeu.

Substrat i sòl – Substrats diversos; sòls permanentment humits i sovint entollats, mal airejats.

Flora principal

	dom.	ab.	sign.	sec.
Estrat arbori				
<i>Alnus glutinosa</i> (vern)	•		•	
<i>Fraxinus excelsior</i> (freixe)				•
Estrat herbaci				
<i>Carex remota</i>		•	•	
<i>Angelica sylvestris</i> (angèlica)			•	
<i>Circaea lutetiana</i> (herba de les encantades)			•	
<i>Equisetum arvense</i> (cua de cavall)				•
<i>Ranunculus repens</i> (botó d'or)				•

Sintaxons o altres unitats tipològiques que hi corresponen

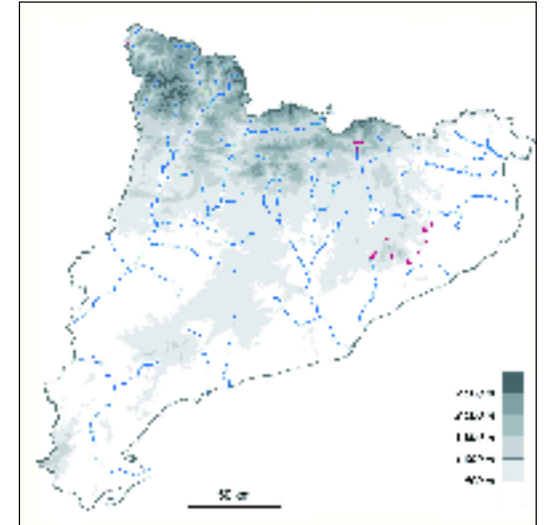
Carici pendulae-Alnetum glutinosae O. Bolòs et Oberd. 1953

Distribució dins el territori català

Pirineus orientals i territori catalanídic septentrional.



Vern. X. Font



Gestió, usos i problemes de conservació

La conservació òptima d'aquest hàbitat només es pot aconseguir si es preserven les vernedes típiques vora dels rius de muntanya. Com que molts d'aquests boscos de ribera no es troben en un estat de conservació gaire bo, les comunitats amb *Carex remota* estan especialment amenaçades.

Indicadors d'interès de conservació

- | | |
|-------------------------------------|---|
| Distribució general dins Europa | ▶ ② àrea europea extensa: sobretot Europa central |
| Freqüència dins el territori català | ▶ ⑤ molt rar |
| Forma d'implantació territorial | ▶ ③ superfícies petites |
| Diversitat florística | ▶ ② mitjana |
| Grau de maduresa | ▶ ③ madur (permanent) |
| Amenaça | ▶ ④ molt amenaçat |

Tipus d'hàbitats d'interès comunitari (annex I de la Directiva 97/62/UE) corresponents

91E0 Vernedes i altres boscos de ribera afins (*Alno-Padion*)

Unitats de la llegenda de la Cartografia dels hàbitats a Catalunya (1:50.000) que el representen

Cap.