

42.8315

Pinedes de pi pinyer (*Pinus pinea*), sovint amb sotabosc de brolles o de bosquines acidòfiles, de la terra baixa catalana



Pineda amb sotabosc de bruguera a la Vallcanera (la Selva). A. Ferré



Pi pinyer. R.M. Masalles

Aspecte

Poblacions de pi pinyer que porten sota seu brolles d'estepes o bosquines, corresponents a estadis regressius dels alzinars.

Ecologia

Àrees biogeogràfiques – Terra baixa.

Ambients que ocupa – Indrets diversos, sobretot als vessants solells.

Clima – Mediterrani.

Substrat i sòl – Principalment terrenys silícis i especialment sòls sorrencs.

Flora principal

	dom.	ab.	sign.	sec.
Estrat arbori				
<i>Pinus pinea</i> (pi pinyer)	•		•	
Estrat arbustiu				
<i>Quercus ilex</i> (alzina)			•	
<i>Cistus salviifolius</i> (estepa borrera)			•	
<i>Cistus monspeliensis</i> (estepa negra)			•	
<i>Erica arborea</i> (bruc boal)			•	

Sintaxons o altres unitats tipològiques que hi corresponen

Cistion ladaniferi Br.-Bl. ex A. et O. Bolòs 1950

Quercion ilicis Br.-Bl. 1915

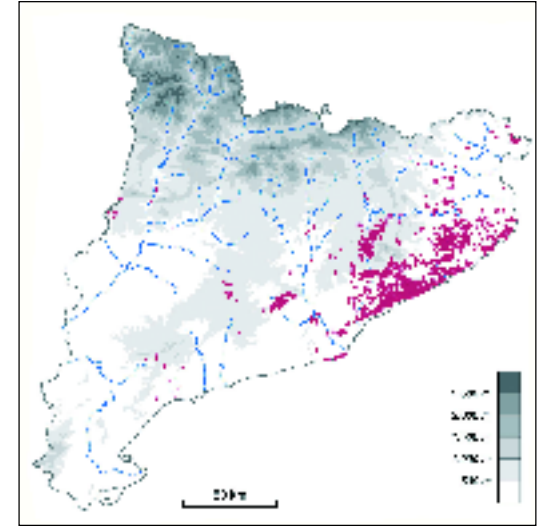
etc.

Distribució dins el territori català

Territoris ruscínic, olositànic i catalanídic septentrional i central; penetra al territori ausosegàrric.



Pinedes sobre Teià (Maresme). A. Petit



Gestió, usos i problemes de conservació

S'aprofita forestalment i s'hi fa recol·lecció de pinyes. Actualment, els problemes de conservació deriven dels incendis i dels canvis d'usos del sòl.

Indicadors d'interès de conservació

Distribució general dins Europa	▶ ⑥ Catalunya
Freqüència dins el territori català	▶ ④ rar
Forma d'implantació territorial	▶ ③ superfícies petites
Diversitat florística	▶ ① baixa
Grau de maduresa	▶ ② poc madur
Amenaça	▶ ② bastant amenaçat

Tipus d'hàbitats d'interès comunitari (annex I de la Directiva 97/62/UE) corresponents

9540 Pinedes mediterrànies

Unitats de la llegenda de la Cartografia dels hàbitats a Catalunya (1:50.000) que el representen

42y Pinedes de pi pinyer (*Pinus pinea*), sovint amb sotabosc de brolles o de bosquines acidòfiles, de la terra baixa catalana