

42.8217

Pinedes de pinastre (*Pinus pinaster*), amb sotabosc de brolles o de bosquines acidòfiles, de la terra baixa catalana



Pineda de pinastre a les Gavarres. A. Ferré

Aspecte

Poblacions de pinastre, poc o molt obertes, amb un sotabosc format per brolles heliòfiles d'estepes, o bé per bosquines esclerofil·les. Sovint duen un estrat herbaci poc definit.

Ecologia

Àrees biogeogràfiques – Terra baixa: contrades marítimes subhúmedes.

Ambients que ocupa – Indrets diversos.

Clima – Mediterrani marítim

Substrat i sòl – Substrat silici. Generalment sòls arenosos.

Flora principal

	dom.	ab.	sign.	sec.
Estrat arbori				
<i>Pinus pinaster</i> (pinastre)	•		•	
Estrat arbustiu				
<i>Cistus salviifolius</i> (estepa borrera)				•
<i>Cistus monspeliensis</i> (estepa negra)				•
<i>Cistus albidus</i> (estepa blanca)				•
<i>Quercus ilex</i> (alzina)				•
<i>Erica arborea</i> (bruc boal)				•

Sintaxons o altres unitats tipològiques que hi corresponen

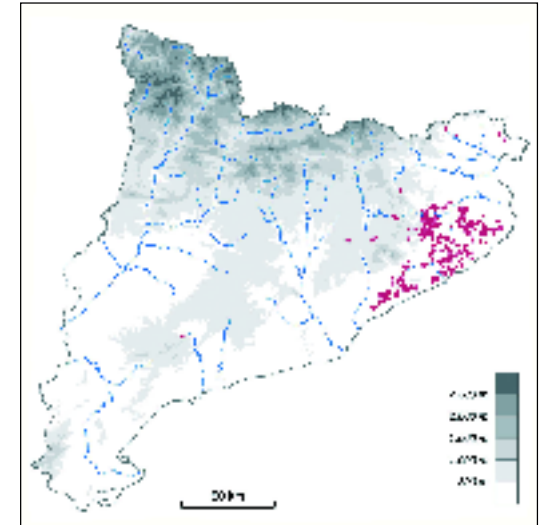
Cistion ladaniferi Br.-Bl. ex A. et O. Bolòs 1950

Distribució dins el territori català

Sobretot al territori catalanídic septentrional; penetra al territori ruscínic, a l'aussegàrric i al catalanídic central.



Pinastre. L. Vilar



Gestió, usos i problemes de conservació

Se'n fa un cert aprofitament forestal. Als darrers temps, ha estat massa afectat pels incendis.

Indicadors d'interès de conservació

Distribució general dins Europa	▶ ⑥ Catalunya
Freqüència dins el territori català	▶ ④ rar
Forma d'implantació territorial	▶ ② superfícies mitjanes
Diversitat florística	▶ ① baixa
Grau de maduresa	▶ ① essencialment inestable
Amenaça	▶ ③ amenaçat

Tipus d'hàbitats d'interès comunitari (annex I de la Directiva 97/62/UE) corresponents

9540 Pinedes mediterrànies

Unitats de la llegenda de la Cartografia dels hàbitats a Catalunya (1:50.000) que el representen

42w Pinedes de pinastre (*Pinus pinaster*), amb sotabosc de brolles o de bosquines acidòfiles, de la terra baixa catalana